

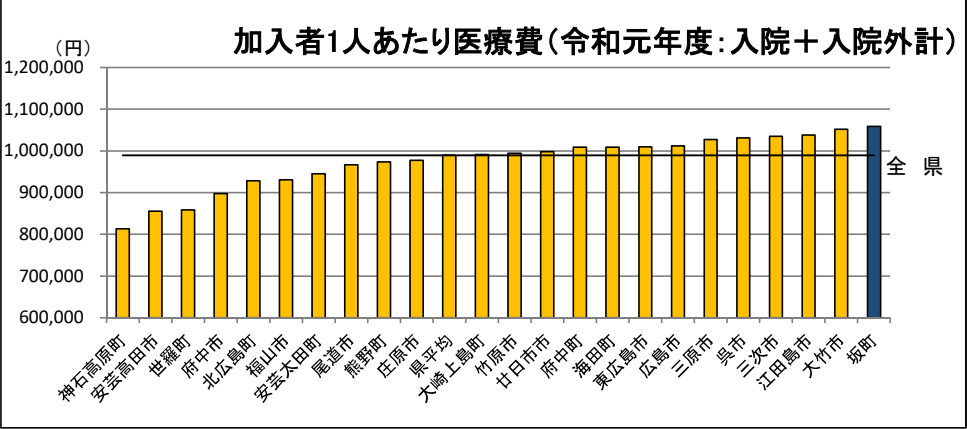
市町フェイスシート(坂町)

令和元年度坂町(後期高齢者医療)の医療費等の現況

1. 坂町の概況

区分	人口 (R01.1.1)	高齢者人口 (65歳以上)	高齢化率
坂町	13,048人	3,897人	29.9%
広島医療圏	1,369,462人	350,234人	25.6%
全 県	2,838,632人	811,406人	28.6%

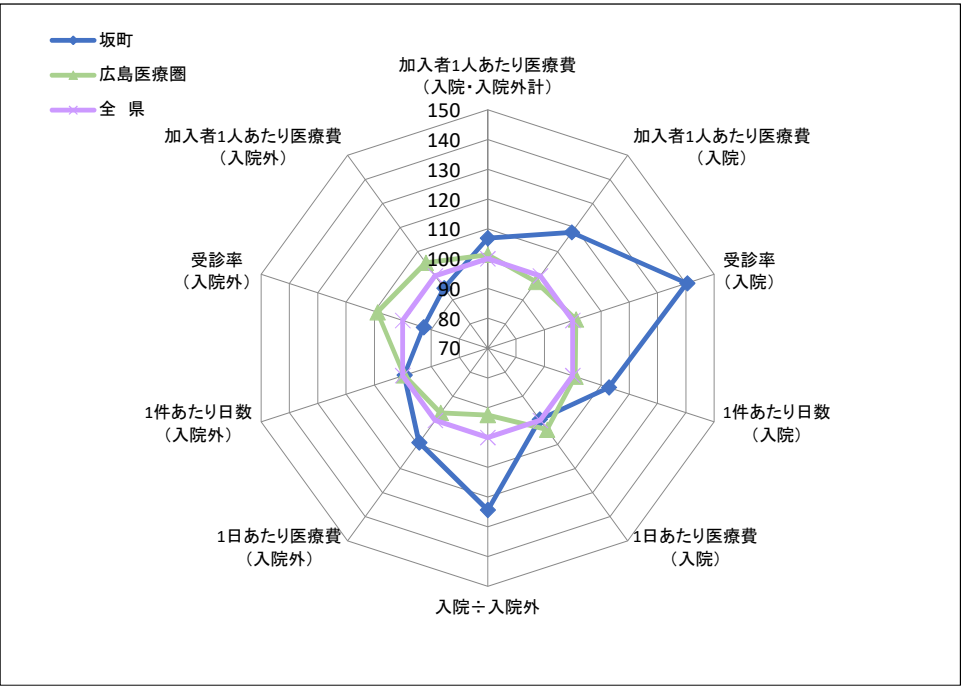
2. 1人あたり医療費



区分	坂町	広島医療圏	全 県	全 国
入院	609,107円	503,286円	516,101円	474,660円
入院外	449,215円	499,298円	473,459円	426,479円
計	1,058,322円	1,002,584円	989,560円	901,139円

※入院には食事療養を含み、入院外には調剤を含む。
※全国値は令和元年度後期高齢者医療事業年報の数値に基いている。

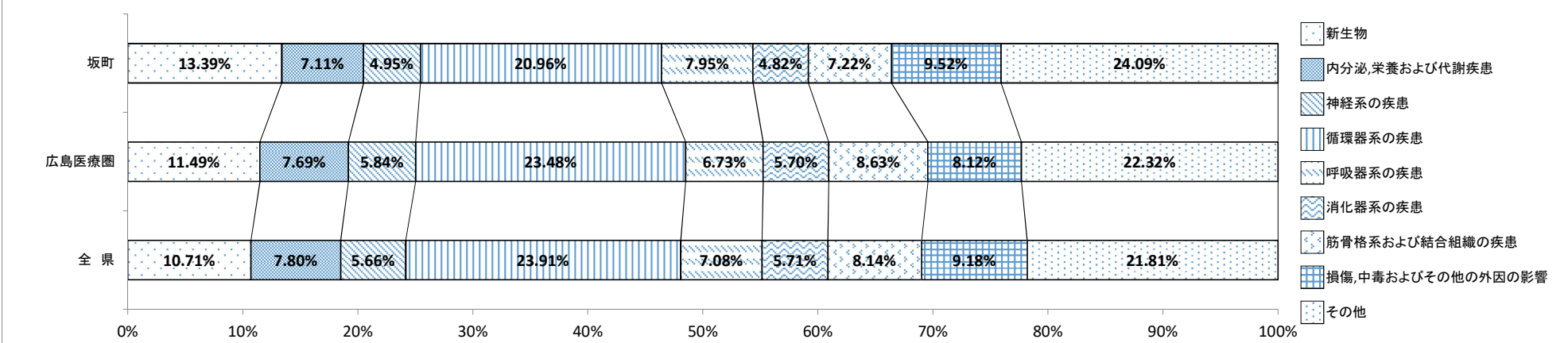
3. 診療諸率(受診率・1件あたり日数・1日あたり医療費)



区分	坂町		広島医療圏		全 県		全 国	
	入院	入院外	入院	入院外	入院	入院外	入院	入院外
受診率(1,000人あたり)	1,191	15,341	859	18,043	849	16,560	891	15,853
1件あたり日数	19.55日	1.13日	17.49日	1.13日	17.33日	1.14日	17.95日	1.14日
1日あたり医療費	32,143円	15,972円	33,505円	14,182円	32,261円	14,631円	33,983円	15,385円

※入院には食事療養を含み、入院外には調剤を含む。
※全国値は令和元年度後期高齢者医療事業年報の数値に基いている。

4. 主要な疾病分類別医療費の構成(【入院・入院外計】:社会保険表章用疾病分類)



※入院には食事療養を含み、入院外には調剤を含む。
※上記表において、端数処理のため数値は一致しない。

5. 疾病分類別診療諸率(入院)

(坂町上位5位:社会保険表章用疾病分類)

受診率(1,000人あたり)	坂町	広島医療圏	全 県
循環器系の疾患	197	163	166
新生物	146	99	95
損傷、中毒及びその他の外因の影響	128	107	119
腎尿路生殖器系の疾患	95	54	52
呼吸器系の疾患	122	87	93

×

1件あたり日数	坂町	広島医療圏	全 県
循環器系の疾患	19.36日	17.05日	17.63日
新生物	13.40日	12.76日	12.87日
損傷、中毒及びその他の外因の影響	18.75日	17.60日	18.07日
腎尿路生殖器系の疾患	20.70日	16.91日	17.07日
呼吸器系の疾患	14.54日	16.78日	17.23日

×

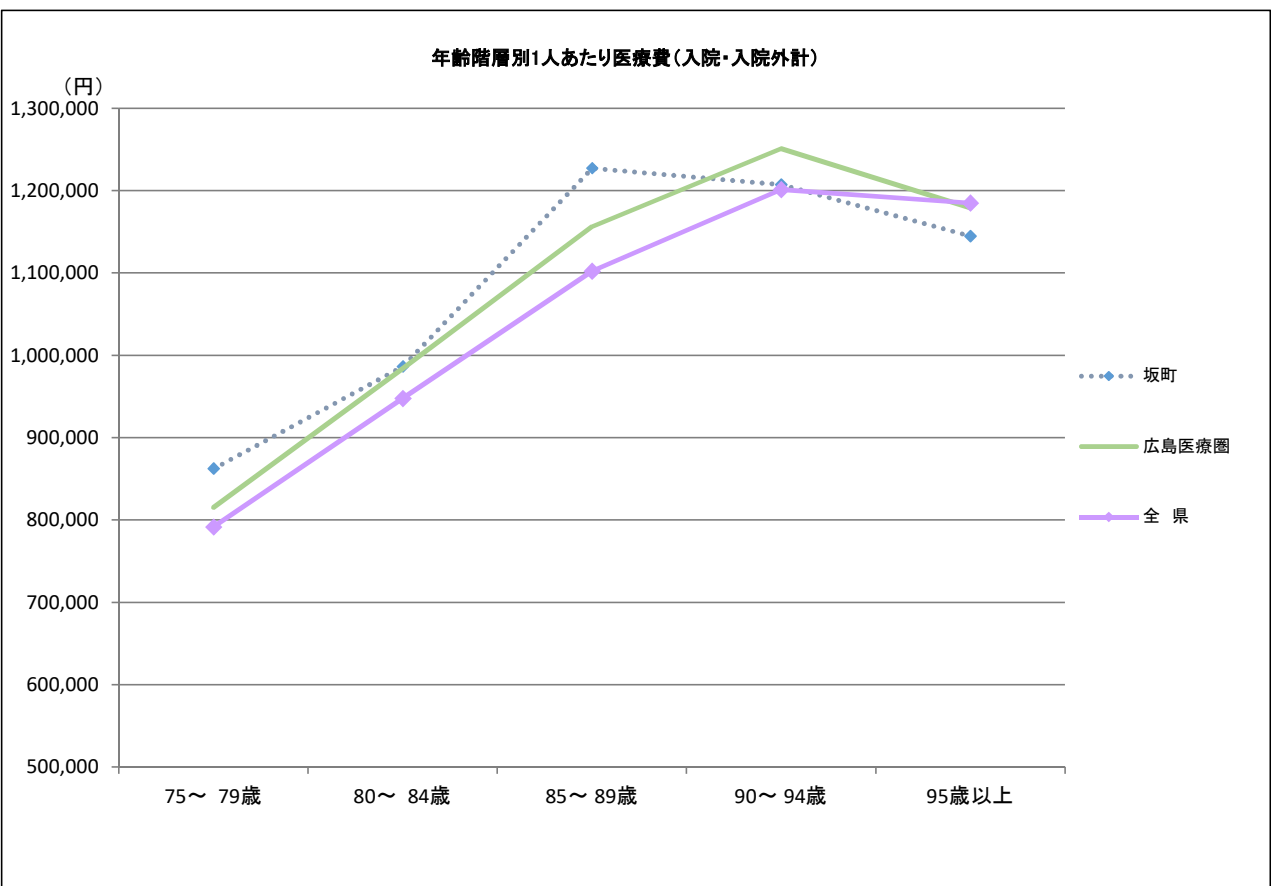
1日あたり医療費	坂町	広島医療圏	全 県
循環器系の疾患	31,623円	42,660円	39,369円
新生物	49,250円	53,069円	51,250円
損傷、中毒及びその他の外因の影響	34,256円	35,697円	35,457円
腎尿路生殖器系の疾患	31,184円	33,156円	32,523円
呼吸器系の疾患	32,295円	29,456円	29,153円



1人あたり医療費	坂町	広島医療圏	全 県
循環器系の疾患	120,803円	118,642円	114,988円
新生物	96,395円	67,211円	62,705円
損傷、中毒及びその他の外因の影響	82,044円	67,095円	76,457円
腎尿路生殖器系の疾患	61,562円	30,109円	28,660円
呼吸器系の疾患	57,127円	43,190円	46,829円

※1人あたり医療費＝受診率×1件あたり日数×1日あたり医療費
※上記表において、端数処理のため数値は一致しない。
※入院には食事療養を含み。

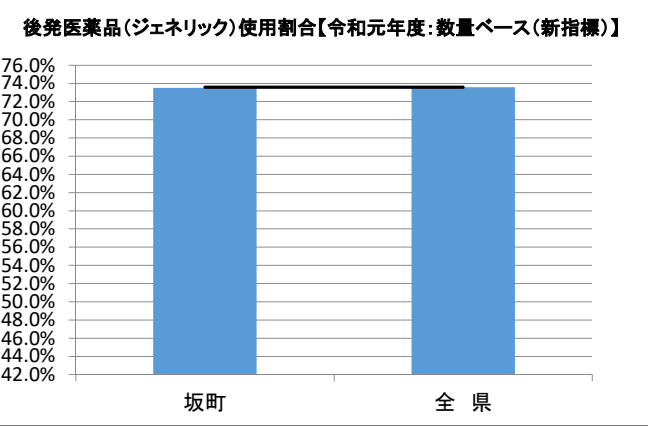
6. 年齢階層別1人あたり医療費(入院・入院外計)



区分	坂町	広島医療圏	全 県
75～ 79歳	862,324円	815,205円	791,436円
80～ 84歳	986,299円	984,081円	947,631円
85～ 89歳	1,227,196円	1,155,994円	1,102,022円
90～ 94歳	1,207,391円	1,250,846円	1,201,263円
95歳以上	1,144,803円	1,178,996円	1,184,942円

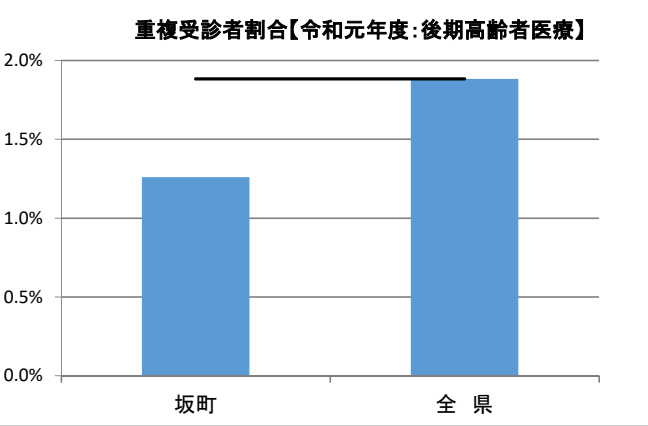
※入院には食事療法を含み、入院外には調剤を含む。

7. 後発医薬品(ジェネリック)の使用割合



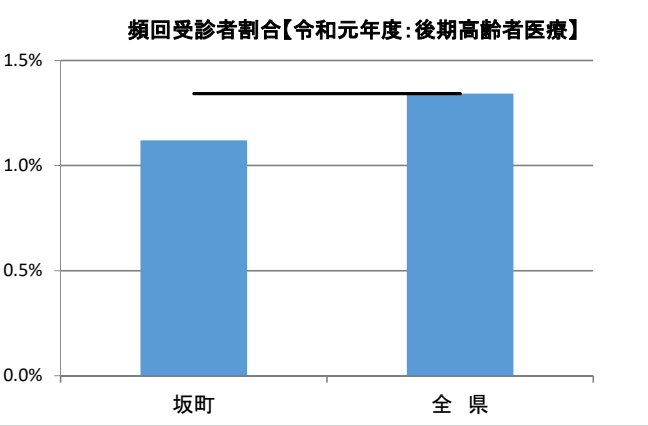
※新指標の数量シェア＝ $\frac{\text{後発医薬品}}{\text{後発医薬品あり先発医薬品}+\text{後発医薬品}}$

8. 重複受診者割合



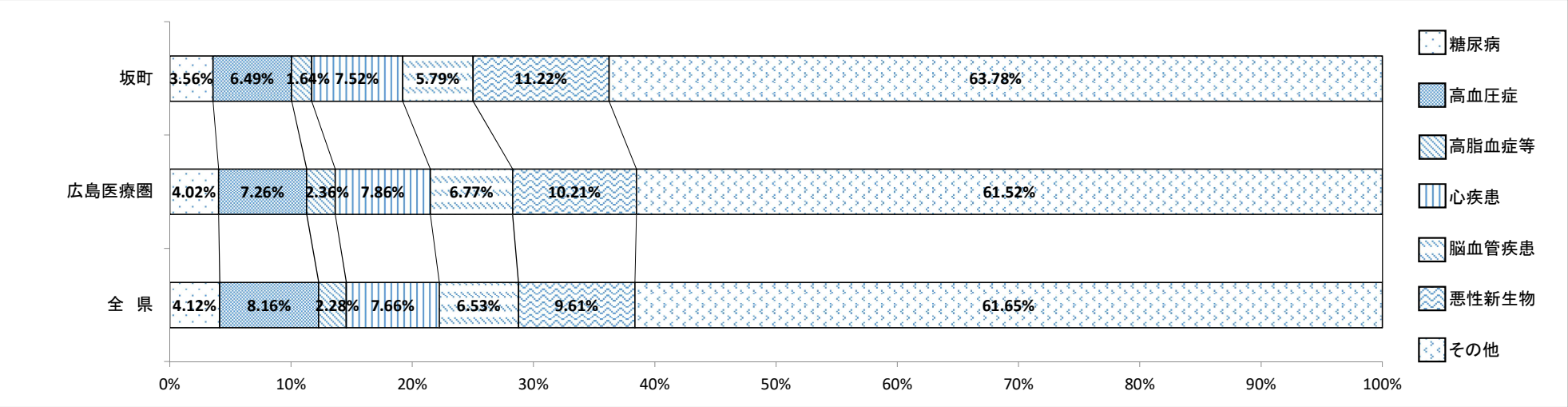
※重複受診とは
3ヶ月連続して、1ヶ月に同一疾病での受診医療機関が3ヶ所以上の
場合

9. 頻回受診者割合



※頻回受診とは
3ヶ月連続して、1ヶ月の同一医療機関での受診が15回以上の場合

10. 医療費に占める生活習慣病の割合(入院・入院外計)



※上記表において、端数処理のため数値は一致しない。

患者1人あたり医療費(入院・入院外計)

区分	坂町	広島医療圏	全 県
糖 尿 病	285,073円	297,812円	311,520円
高 血 圧 症	203,218円	233,486円	248,209円
高 脂 血 症 等	160,996円	182,516円	191,519円
心 疾 患	490,896円	467,378円	470,286円
脳 血 管 疾 患	545,752円	463,259円	494,065円
悪 性 新 生 物	710,044円	569,870円	582,896円
精 神 お よ び 行 動 の 障 害	496,109円	519,105円	585,600円
腎 不 全	3,095,214円	1,640,299円	1,584,308円

※「2. 医療費に占める生活習慣病の割合」はレセプトの傷病情報を121の傷病名に分類した社会保険表章用病名を用いて、「傷病名コード(121分類)」における生活習慣病は以下の通り定義した。
糖尿病:「0402 糖尿病」
高血圧症:「0901 高血圧性疾患」
高脂血症等:「0403 脂質異常症」
心疾患:「0902 虚血性心疾患」,「0903 その他の心疾患」
脳血管疾患:「0904 くも膜下出血」,「0905 脳内出血」,「0906 脳梗塞」,「0907 脳動脈のアテローム<じゅく<粥>状>硬化(症)」,
「0908 その他の脳血管疾患」
悪性新生物:「Ⅱ 新生物」のうち「0211 良性新生物およびその他の新生物」を除いたもの
精神および行動の障害:「Ⅴ 精神および行動の障害」全て
腎不全:「1402 腎不全」

※入院には食事療養を含み、入院外には調剤を含む。