

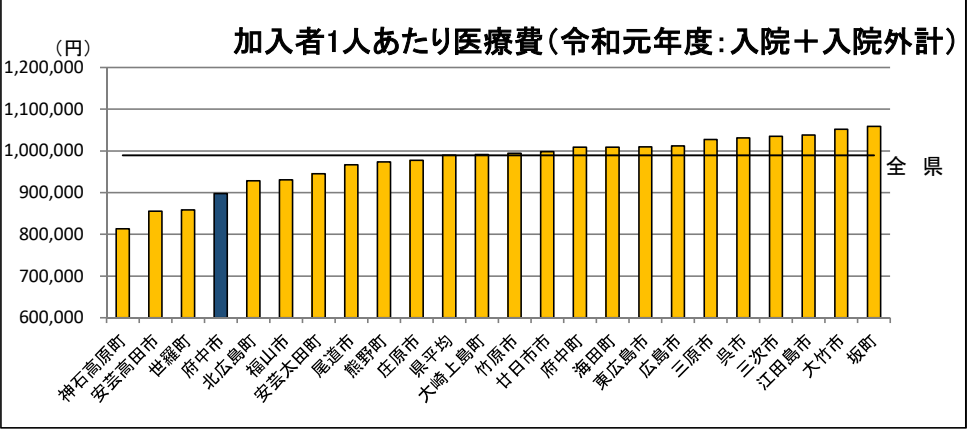
市町フェイスシート(府中市)

令和元年度府中市(後期高齢者医療)の医療費等の現況

1. 府中市の概況

区分	人口 (R01.1.1)	高齢者人口 (65歳以上)	高齢化率
府中市	39,595人	14,390人	36.3%
福山・府中医療圏	518,658人	149,655人	28.9%
全 県	2,838,632人	811,406人	28.6%

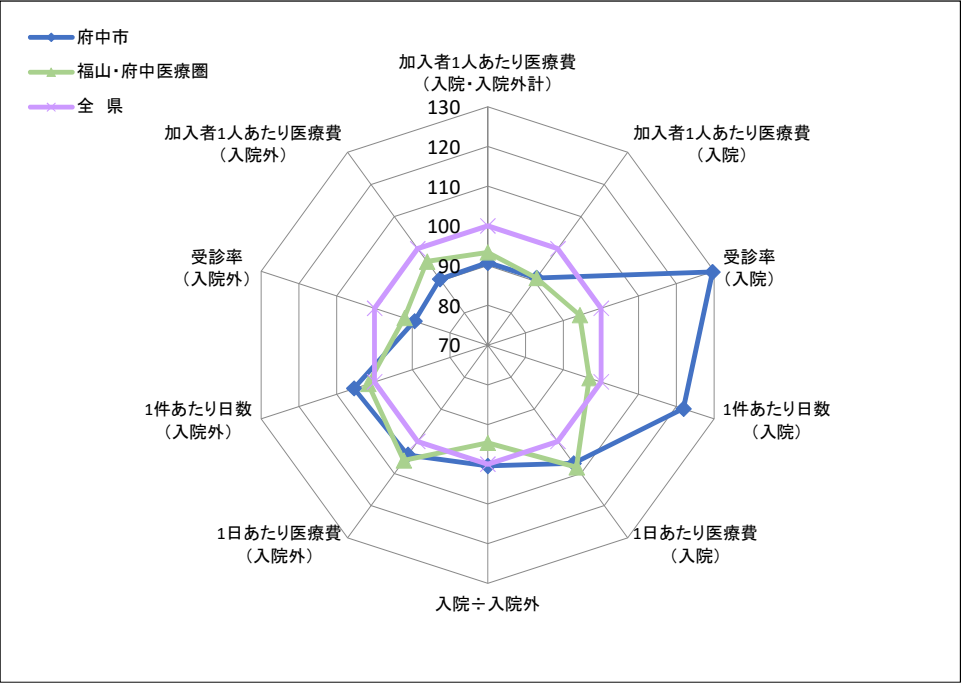
2. 1人あたり医療費



区分	府中市	福山・府中医療圏	全 県	全 国
入院	469,212円	468,875円	516,101円	474,660円
入院外	428,504円	454,603円	473,459円	426,479円
計	897,717円	923,478円	989,560円	901,139円

※入院には食事療養を含み、入院外には調剤を含む。  
※全国値は令和元年度後期高齢者医療事業年報の数値に基いている。

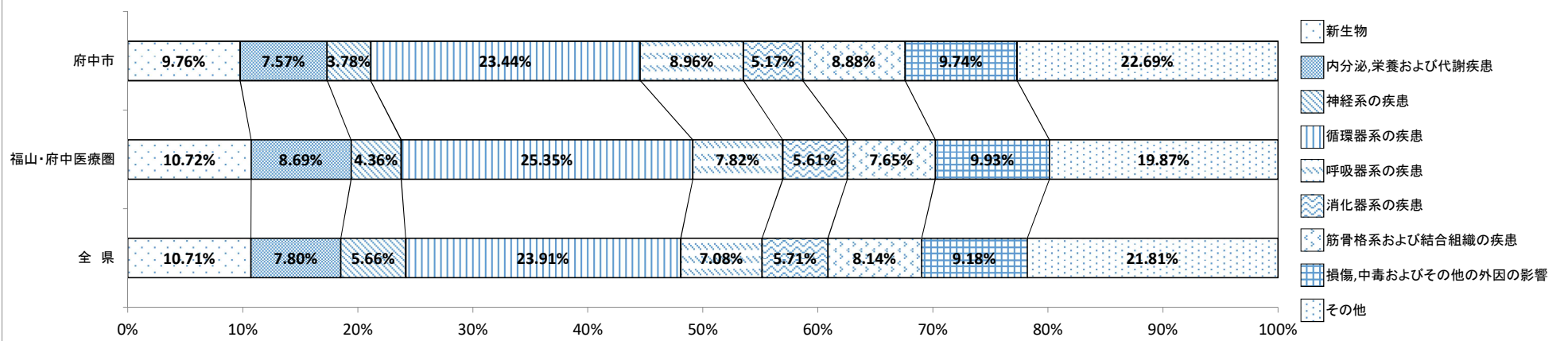
3. 診療諸率(受診率・1件あたり日数・1日あたり医療費)



区分	府中市		福山・府中医療圏		全 県		全 国	
	入院	入院外	入院	入院外	入院	入院外	入院	入院外
受診率(1,000人あたり)	1,099	14,804	801	15,244	849	16,560	891	15,853
1件あたり日数	21.12日	1.20日	16.79日	1.16日	17.33日	1.14日	17.95日	1.14日
1日あたり医療費	34,454円	15,242円	34,858円	15,502円	32,261円	14,631円	33,983円	15,385円

※入院には食事療養を含み、入院外には調剤を含む。  
※全国値は令和元年度後期高齢者医療事業年報の数値に基いている。

4. 主要な疾病分類別医療費の構成(【入院・入院外計】:社会保険表章用疾病分類)



※入院には食事療養を含み、入院外には調剤を含む。  
※上記表において、端数処理のため数値は一致しない。

5. 疾病分類別診療諸率(入院)

(府中市上位5位:社会保険表章用疾病分類)

受診率(1,000人あたり)	府中市	福山・府中医療圏	全 県
循環器系の疾患	141	147	166
損傷、中毒及びその他の外因の影響	122	120	119
呼吸器系の疾患	117	100	93
新生物	83	88	95
腎尿路生殖器系の疾患	64	45	52

×

1件あたり日数	府中市	福山・府中医療圏	全 県
循環器系の疾患	16.58日	16.23日	17.63日
損傷、中毒及びその他の外因の影響	16.42日	17.51日	18.07日
呼吸器系の疾患	17.13日	16.75日	17.23日
新生物	13.12日	12.44日	12.87日
腎尿路生殖器系の疾患	16.30日	15.52日	17.07日

×

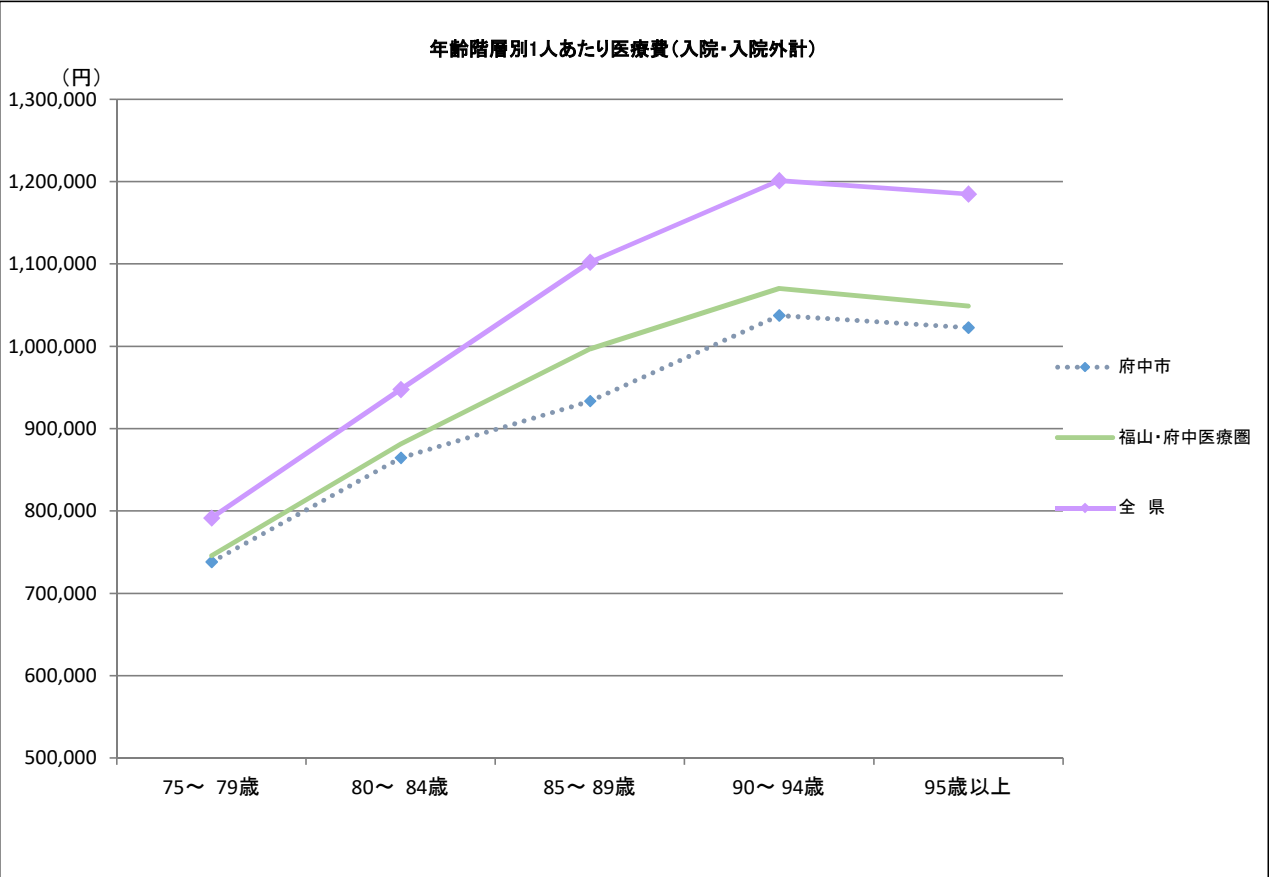
1日あたり医療費	府中市	福山・府中医療圏	全 県
循環器系の疾患	43,988円	43,996円	39,369円
損傷、中毒及びその他の外因の影響	35,991円	37,266円	35,457円
呼吸器系の疾患	30,345円	29,717円	29,153円
新生物	47,812円	51,798円	51,250円
腎尿路生殖器系の疾患	31,863円	33,133円	32,523円



1人あたり医療費	府中市	福山・府中医療圏	全 県
循環器系の疾患	102,667円	104,942円	114,988円
損傷、中毒及びその他の外因の影響	71,886円	78,642円	76,457円
呼吸器系の疾患	60,814円	49,643円	46,829円
新生物	52,213円	56,985円	62,705円
腎尿路生殖器系の疾患	33,025円	23,388円	28,660円

※1人あたり医療費＝受診率×1件あたり日数×1日あたり医療費  
※上記表において、端数処理のため数値は一致しない。  
※入院には食事療養を含み。

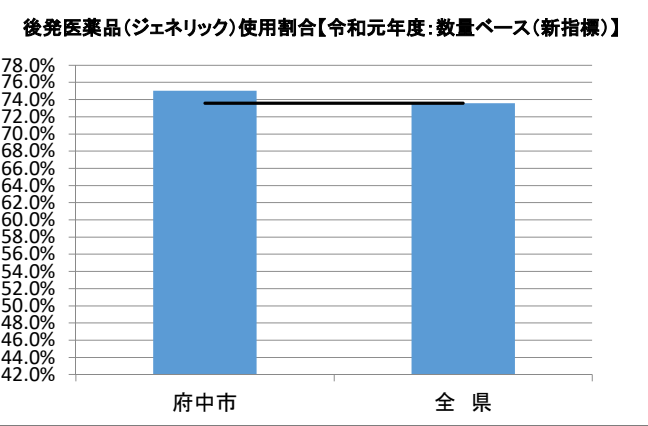
6. 年齢階層別1人あたり医療費(入院・入院外計)



区分	府中市	福山・府中医療圏	全 県
75～79歳	738,252円	745,595円	791,436円
80～84歳	864,744円	881,398円	947,631円
85～89歳	933,666円	996,919円	1,102,022円
90～94歳	1,037,525円	1,070,104円	1,201,263円
95歳以上	1,022,664円	1,048,859円	1,184,942円

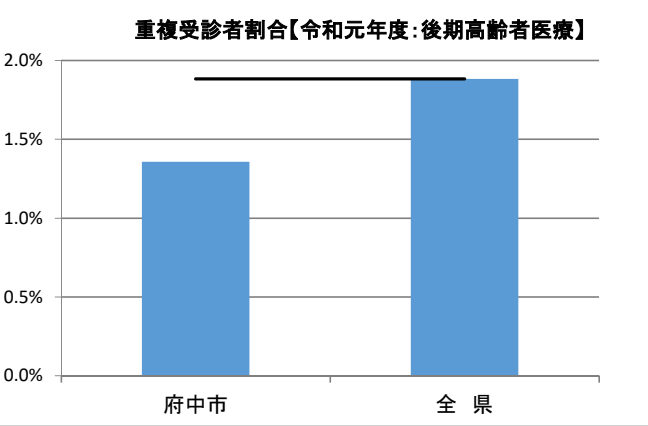
※入院には食事療法を含み、入院外には調剤を含む。

7. 後発医薬品(ジェネリック)の使用割合



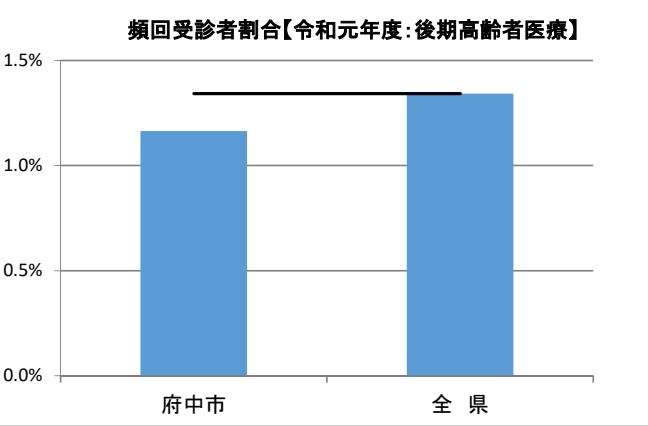
※新指標の数量シェア＝ $\frac{\text{後発医薬品}}{\text{後発医薬品あり先発医薬品}+\text{後発医薬品}}$

8. 重複受診者割合



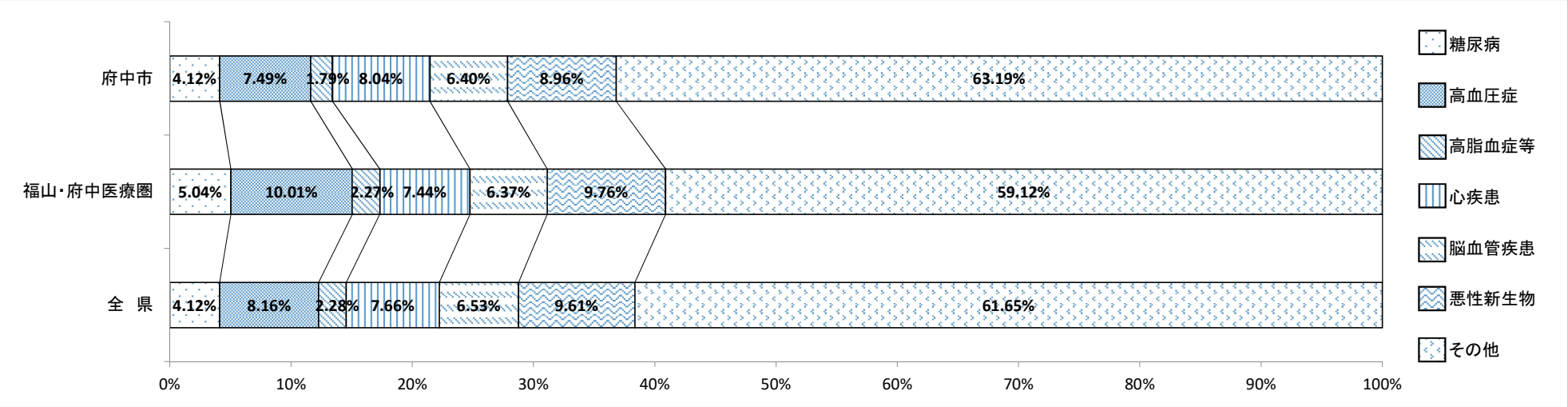
※重複受診とは  
3ヶ月連続して、1ヶ月に同一疾病での受診医療機関が3ヶ所以上の  
場合

9. 頻回受診者割合



※頻回受診とは  
3ヶ月連続して、1ヶ月の同一医療機関での受診が15回以上の場合

10. 医療費に占める生活習慣病の割合(入院・入院外計)



※上記表において、端数処理のため数値は一致しない。

患者1人あたり医療費(入院・入院外計)

区分	府中市	福山・府中医療圏	全 県
糖 尿 病	285,346円	330,716円	311,520円
高 血 圧 症	201,304円	266,858円	248,209円
高 脂 血 症 等	169,544円	192,281円	191,519円
心 疾 患	451,582円	430,871円	470,286円
脳 血 管 疾 患	502,195円	505,308円	494,065円
悪 性 新 生 物	595,904円	587,930円	582,896円
精 神 お よ び 行 動 の 障 害	499,798円	513,088円	585,600円
腎 不 全	2,043,824円	1,435,859円	1,584,308円

※「2. 医療費に占める生活習慣病の割合」はレセプトの傷病情報を121の傷病名に分類した社会保険表章用病名を用いて、「傷病名コード(121分類)」における生活習慣病は以下の通り定義した。  
糖尿病:「0402 糖尿病」  
高血圧症:「0901 高血圧性疾患」  
高脂血症等:「0403 脂質異常症」  
心疾患:「0902 虚血性心疾患」,「0903 その他の心疾患」  
脳血管疾患:「0904 くも膜下出血」,「0905 脳内出血」,「0906 脳梗塞」,「0907 脳動脈のアテローム<じゅく<粥>状>硬化(症)」,「0908 その他の脳血管疾患」  
悪性新生物:「Ⅱ 新生物」のうち「0211 良性新生物およびその他の新生物」を除いたもの  
精神および行動の障害:「Ⅴ 精神および行動の障害」全て  
腎不全:「1402 腎不全」

※入院には食事療養を含み、入院外には調剤を含む。