

市町フェイスシート(江田島市)

Ⅰ. 令和元年度 江田島市(国保)の医療費等の現況

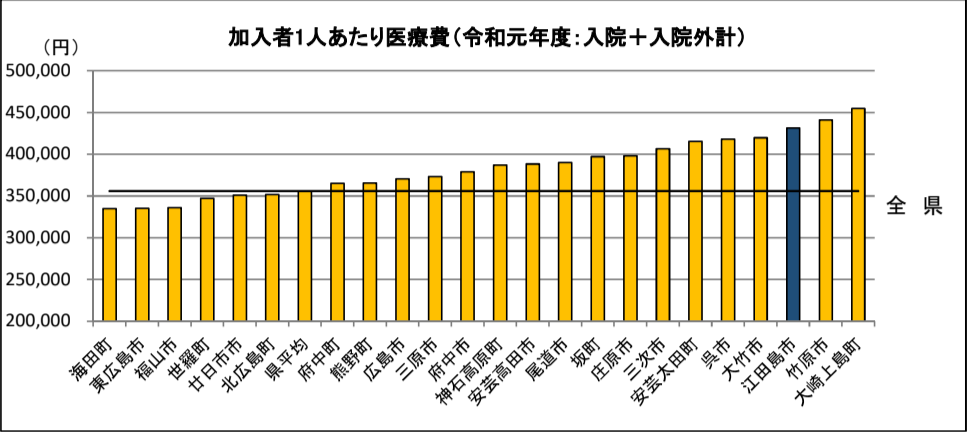
※国保退職者を除く。なお、全県においては国保組合を含む。

1. 江田島市の概況

区分	人口 (R01.1.1)	高齢者人口 (65歳以上)	高齢化率	特定健診実施率	メタボ該当者及び 予備群
江田島市	23,501人	10,115人	43.0%	33.4%	31.2%
呉医療圏	248,423人	88,119人	35.5%	28.4%	33.0%
全 県	2,838,632人	811,406人	28.6%	28.5%	30.3%

※メタボ該当者及び予備群とは、肥満リスクと血糖・血圧・脂質リスクのうち2つ以上該当する者。

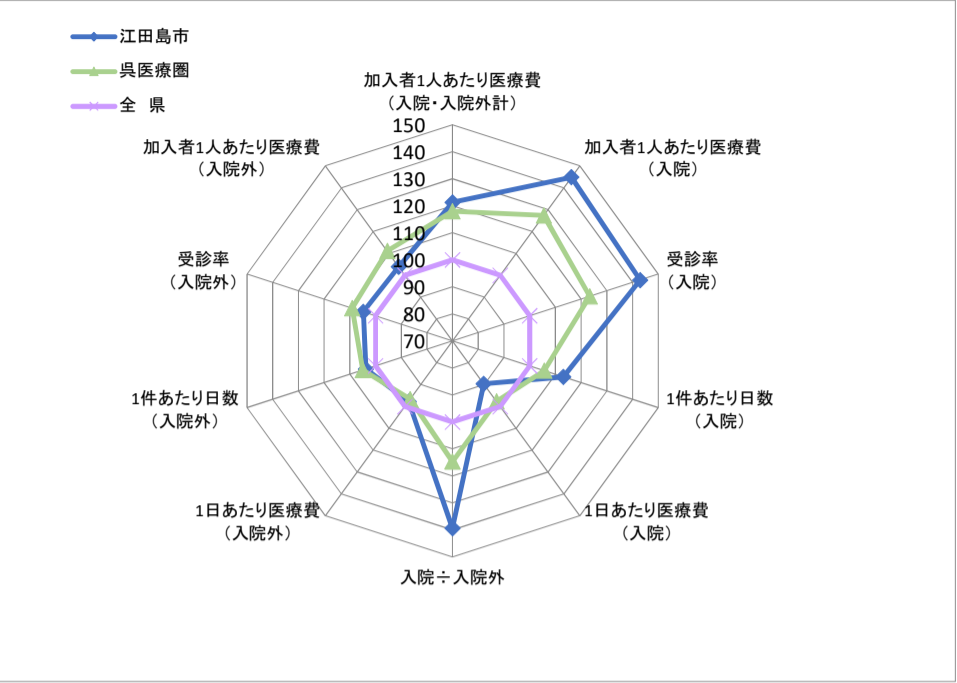
2. 1人あたり医療費



区分	江田島市	呉医療圏	全 県	全 国
入院	217,973円	191,677円	150,483円	146,521円
入院外	213,473円	228,104円	205,323円	199,447円
計	431,446円	419,781円	355,806円	345,968円

※入院には食事療養を含み、入院外には調剤を含む。  
※全国値は令和元年度国民健康保険事業年報の数値に基いており、退職者医療分を含む。

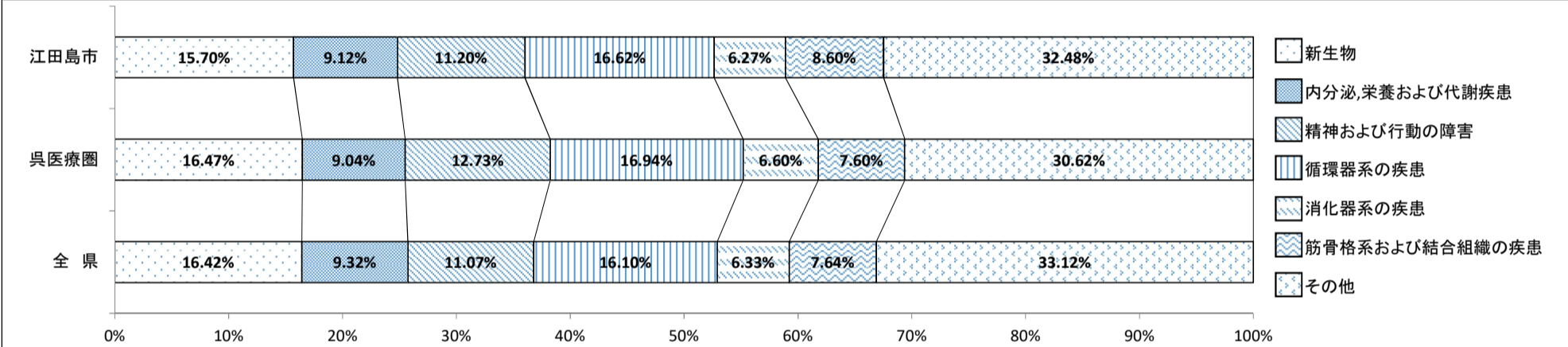
3. 診療諸率(受診率・1件あたり日数・1日あたり医療費)



区分	江田島市		呉医療圏		全 県		全 国	
	入院	入院外	入院	入院外	入院	入院外	入院	入院外
受診率(1,000人あたり)	368	9,235	317	9,621	257	8,817	235	8,555
1件あたり日数	18.63日	0.99日	17.41日	1.00日	16.48日	0.95日	15.73日	0.92日
1日あたり医療費	31,813円	14,234円	34,687円	14,078円	35,513円	14,562円	38,233円	15,041円

※入院には食事療養を含み、入院外には調剤を含む。  
※全国値は令和元年度国民健康保険事業年報の数値に基いており、退職者医療分を含む。

4. 主要な疾病分類別医療費の構成(【入院・入院外計】:社会保険表章用疾病分類)



※入院には食事療養を含み、入院外には調剤を含む。

5. 疾病分類別診療諸率(入院)

(江田島市上位5位:社会保険表章用疾病分類)

受診率(1,000人あたり)	江田島市	呉医療圏	全 県
新生物	62	56	44
精神及び行動の障害	82	77	57
循環器系の疾患	42	36	30
神経系の疾患	33	22	16
損傷、中毒及びその他の外因の影響	28	25	19

×

1件あたり日数	江田島市	呉医療圏	全 県
新生物	9.68日	11.28日	10.82日
精神及び行動の障害	28.68日	27.92日	28.18日
循環器系の疾患	17.88日	14.29日	13.62日
神経系の疾患	27.13日	23.65日	23.08日
損傷、中毒及びその他の外因の影響	15.71日	15.47日	14.46日

×

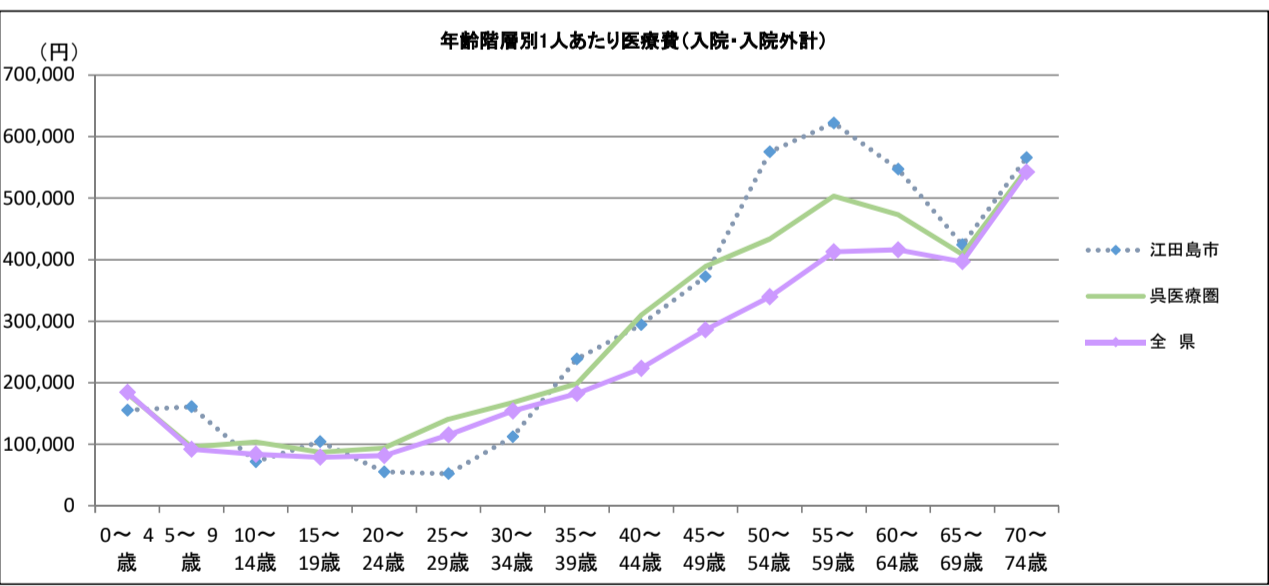
1日あたり医療費	江田島市	呉医療圏	全 県
新生物	71,359円	66,079円	66,598円
精神及び行動の障害	15,771円	16,406円	16,199円
循環器系の疾患	45,924円	60,465円	62,903円
神経系の疾患	23,369円	25,912円	26,189円
損傷、中毒及びその他の外因の影響	42,200円	40,144円	41,055円



1人あたり医療費	江田島市	呉医療圏	全 県
新生物	42,505円	41,843円	31,709円
精神及び行動の障害	37,303円	35,073円	26,151円
循環器系の疾患	34,247円	30,862円	25,692円
神経系の疾患	20,645円	13,409円	9,942円
損傷、中毒及びその他の外因の影響	18,293円	15,352円	11,264円

※1人あたり医療費＝受診率×1件あたり日数×1日あたり医療費  
※上記表において、端数処理のため数値は一致しない。  
※入院には食事療養を含む。

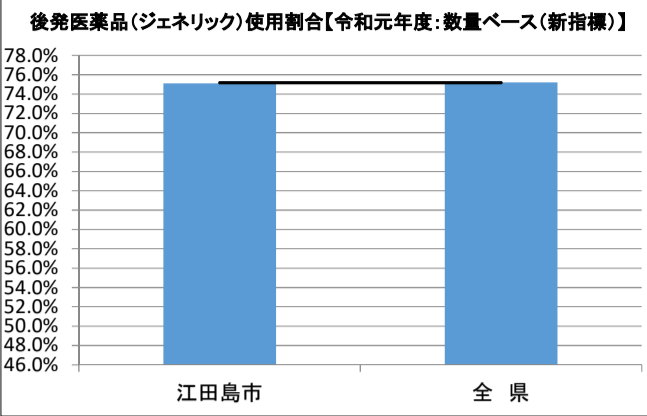
6. 年齢階層別1人あたり医療費(入院・入院外計)



区分	江田島市	呉医療圏	全 県
0～ 4歳	155,246円	182,706円	184,453円
5～ 9歳	160,770円	95,857円	91,686円
10～ 14歳	71,589円	103,826円	83,660円
15～ 19歳	104,055円	87,122円	78,902円
20～ 24歳	55,001円	93,785円	81,731円
25～ 29歳	52,097円	140,805円	115,243円
30～ 34歳	112,417円	167,725円	154,309円
35～ 39歳	238,450円	198,671円	182,236円
40～ 44歳	294,346円	309,806円	223,397円
45～ 49歳	372,504円	389,069円	286,044円
50～ 54歳	575,128円	433,701円	339,682円
55～ 59歳	622,202円	503,167円	412,761円
60～ 64歳	546,914円	473,127円	416,229円
65～ 69歳	424,297円	408,509円	396,799円
70～ 74歳	565,735円	546,921円	542,241円

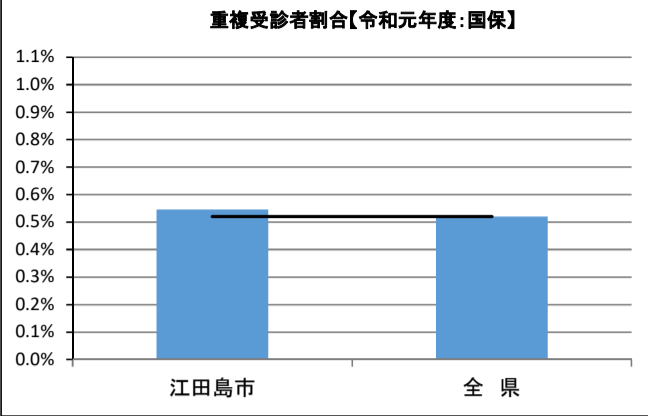
※入院には食事療養を含み、入院外には調剤を含む。

7. 後発医薬品(ジェネリック)の使用割合



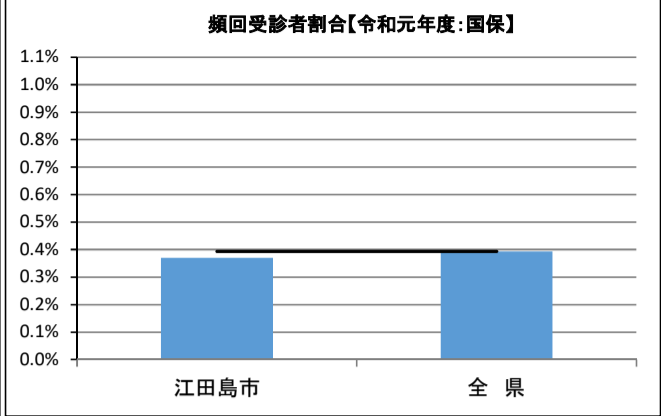
※新指標の数量シェア＝  
後発医薬品  
後発医薬品あり先発医薬品＋後発医薬品

8. 重複受診者割合



※重複受診とは  
3ヶ月連続して、1ヶ月に同一疾病での受診医療機関が3ヶ所以上の  
場合

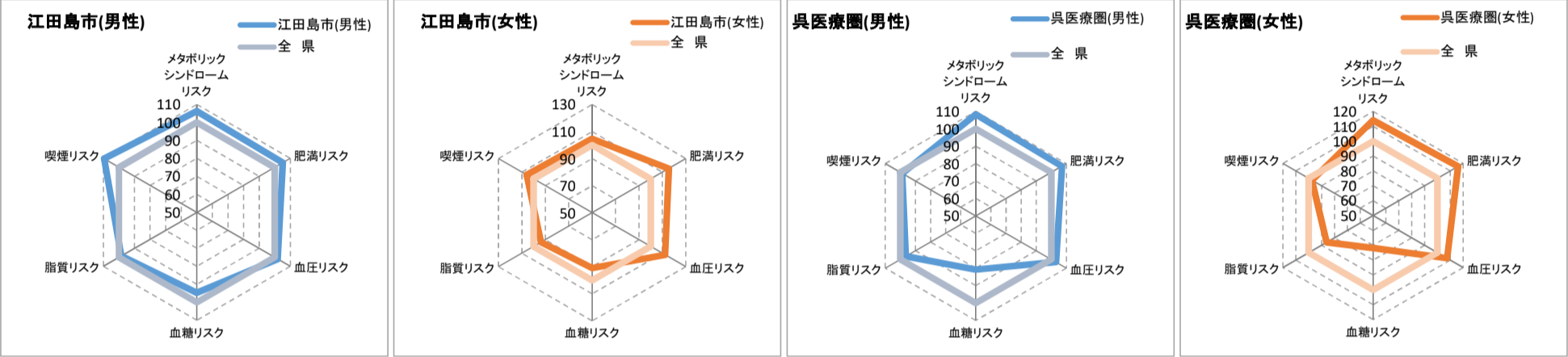
9. 頻回受診者割合



※頻回受診とは  
3ヶ月連続して、1ヶ月の同一医療機関での受診が15回以上の場合

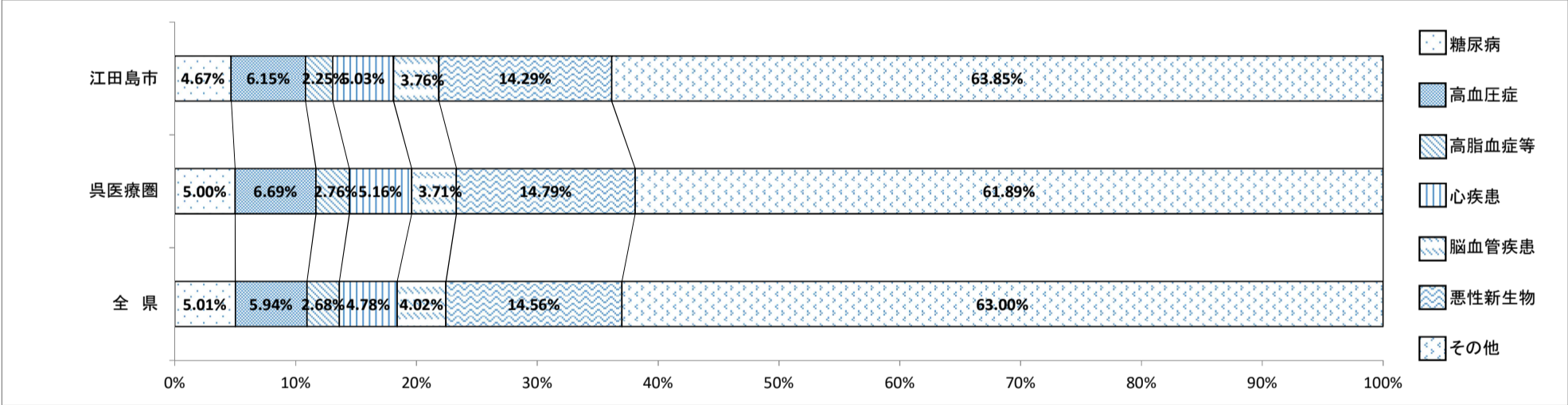
Ⅱ. 令和元年度 江田島市の特定健診データ等の現況

1. 特定健診データによるリスク保有状況



※肥満リスクとは、腹囲男性85cm・女性90cm以上またはBMI25kg/m<sup>2</sup>  
血圧リスクとは、収縮期血圧130mmHgまたは拡張期血圧85mmHg  
血糖リスクとは、空腹時血糖100mg/dl以上またはHbA1c (NGSP値) 5.6%以上  
脂質リスクとは、中性脂肪150mg/dl以上またはHDLコレステロール40mg/dl未満  
メタボリックシンドロームリスクとは、肥満リスクと血糖・血圧・脂質リスクのうち2つ以上に該当の場合  
喫煙リスクとは、問診票で喫煙していると回答ありの場合

2. 医療費に占める生活習慣病の割合(入院・入院外計)



患者1人あたり医療費(入院・入院外計)

区分	江田島市	呉医療圏	全 県
糖 尿 病	217,699円	237,469円	228,598円
高 血 圧 症	143,774円	145,985円	139,794円
高 脂 血 症 等	132,444円	124,653円	114,266円
心 疾 患	384,273円	389,141円	337,671円
脳 血 管 疾 患	395,101円	293,657円	353,240円
悪 性 新 生 物	605,310円	599,532円	587,160円
精 神 お よ び 行 動 の 障 害	695,872円	632,776円	479,225円
腎 不 全	685,011円	1,086,309円	1,235,016円

※「2. 医療費に占める生活習慣病の割合」はレセプトの傷病情報を121の傷病名に分類した社会保険表章用病名を用いて、「傷病名コード(121分類)」における生活習慣病は以下の通り定義した。  
糖尿病：「0402 糖尿病」  
高血圧症：「0901 高血圧性疾患」  
高脂血症等：「0403脂質異常症」  
心疾患：「0902 虚血性心疾患」, 「0903 その他の心疾患」  
脳血管疾患：「0904 くも膜下出血」, 「0905 脳内出血」, 「0906 脳梗塞」, 「0907脳動脈硬化(症)」, 「0908 その他の脳血管疾患」  
悪性新生物：「Ⅱ 新生物」のうち「0211 良性新生物およびその他の新生物」を除いたもの  
精神および行動の障害：「Ⅴ 精神および行動の障害」全て  
腎不全：「1402 腎不全」

※入院には食事療養を含み、入院外には調剤を含む。