

市町フェイスシート(府中市)

I. 令和元年度 府中市(国保)の医療費等の現況

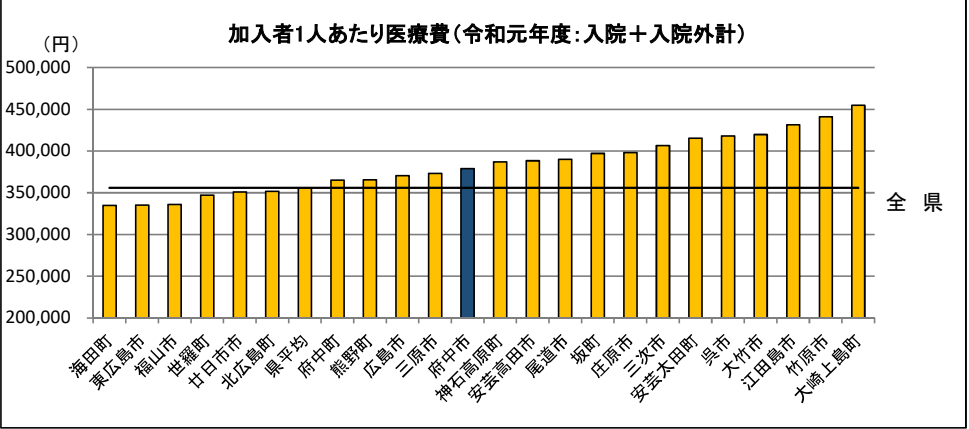
※国保退職者を除く。なお、全県においては国保組合を含む。

1. 府中市の概況

区分	人口 (R01.1.1)	高齢者人口 (65歳以上)	高齢化率	特定健診実施率	メタボ該当者及び 予備群
府中市	39,595人	14,390人	36.3%	37.1%	30.2%
福山・府中医療圏	518,658人	149,655人	28.9%	26.9%	32.7%
全 県	2,838,632人	811,406人	28.6%	28.5%	30.3%

※メタボ該当者及び予備群とは、肥満リスクと血糖・血圧・脂質リスクのうち2つ以上該当する者。

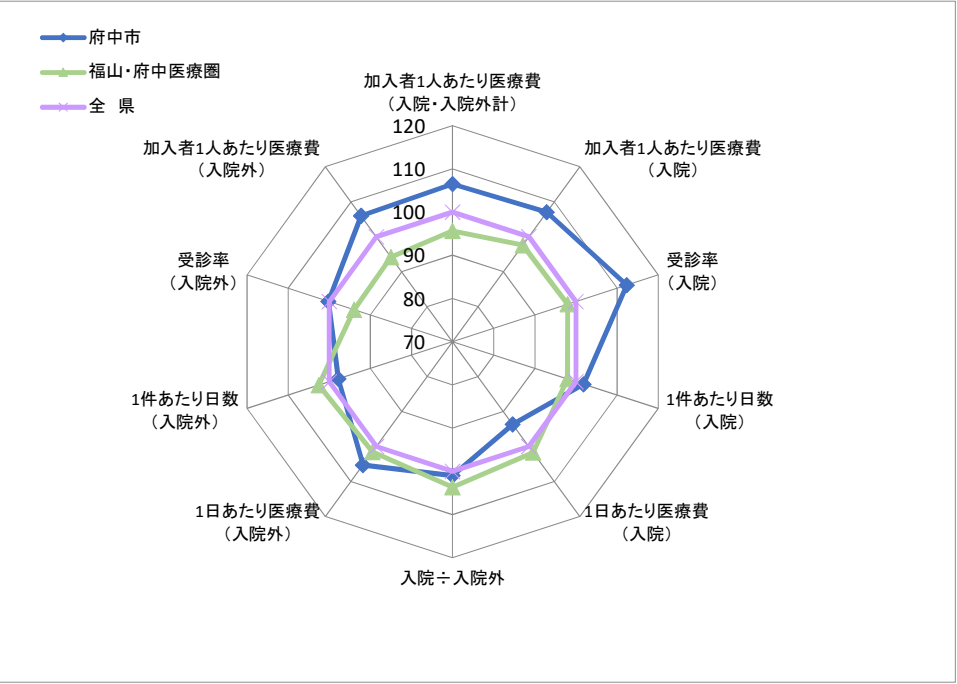
2. 1人あたり医療費



区分	府中市	福山・府中医療圏	全 県	全 国
入院	161,136円	146,901円	150,483円	146,521円
入院外	217,695円	193,398円	205,323円	199,447円
計	378,832円	340,299円	355,806円	345,968円

※入院には食事療養を含み、入院外には調剤を含む。  
※全国値は令和元年度国民健康保険事業年報の数値に基いており、退職者医療分を含む。

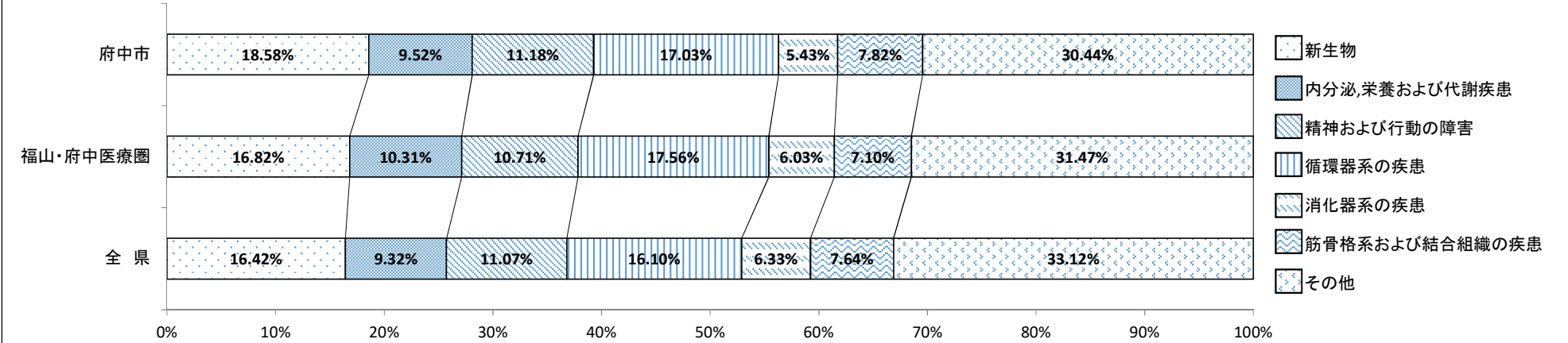
3. 診療諸率(受診率・1件あたり日数・1日あたり医療費)



区分	府中市		福山・府中医療圏		全 県		全 国	
	入院	入院外	入院	入院外	入院	入院外	入院	入院外
受診率(1,000人あたり)	289	8,835	252	8,284	257	8,817	235	8,555
1件あたり日数	16.77日	0.93日	16.14日	0.98日	16.48日	0.95日	15.73日	0.92日
1日あたり医療費	33,249円	15,330円	36,121円	14,784円	35,513円	14,562円	38,233円	15,041円

※入院には食事療養を含み、入院外には調剤を含む。  
※全国値は令和元年度国民健康保険事業年報の数値に基いており、退職者医療分を含む。

4. 主要な疾病分類別医療費の構成(【入院・入院外計】:社会保険表章用疾病分類)



※入院には食事療養を含み、入院外には調剤を含む。

5. 疾病分類別診療諸率(入院)

(府中市上位5位:社会保険表章用疾病分類)

受診率(1,000人あたり)	府中市	福山・府中医療圏	全 県
新生物	51	43	44
精神及び行動の障害	73	57	57
循環器系の疾患	32	31	30
損傷、中毒及びその他の外因の影響	23	20	19
筋骨格系及び結合組織の疾患	13	13	13

×

1件あたり日数	府中市	福山・府中医療圏	全 県
新生物	10.31日	10.69日	10.82日
精神及び行動の障害	28.44日	28.36日	28.18日
循環器系の疾患	12.11日	12.64日	13.62日
損傷、中毒及びその他の外因の影響	17.98日	13.86日	14.46日
筋骨格系及び結合組織の疾患	12.08日	13.64日	14.15日

×

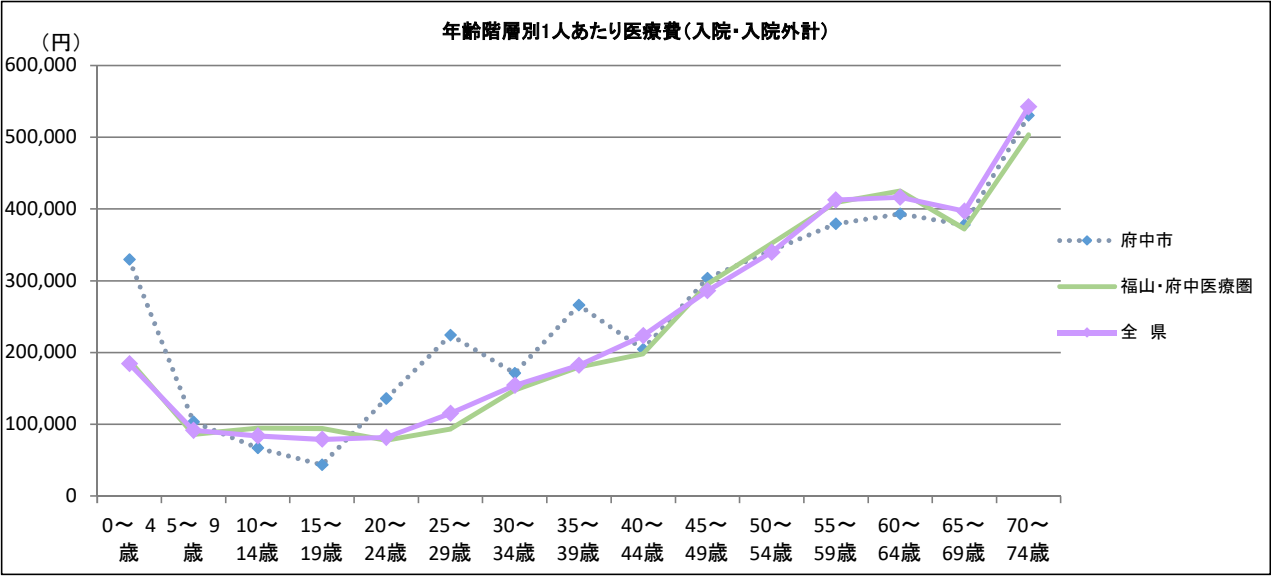
1日あたり医療費	府中市	福山・府中医療圏	全 県
新生物	67,409円	66,298円	66,598円
精神及び行動の障害	14,963円	15,664円	16,199円
循環器系の疾患	66,932円	67,773円	62,903円
損傷、中毒及びその他の外因の影響	33,235円	43,400円	41,055円
筋骨格系及び結合組織の疾患	66,092円	55,821円	52,480円



1人あたり医療費	府中市	福山・府中医療圏	全 県
新生物	35,426円	30,815円	31,709円
精神及び行動の障害	31,225円	25,163円	26,151円
循環器系の疾患	25,699円	26,285円	25,692円
損傷、中毒及びその他の外因の影響	13,690円	12,127円	11,264円
筋骨格系及び結合組織の疾患	10,647円	9,559円	9,906円

※1人あたり医療費＝受診率×1件あたり日数×1日あたり医療費  
※上記表において、端数処理のため数値は一致しない。  
※入院には食事療養を含む。

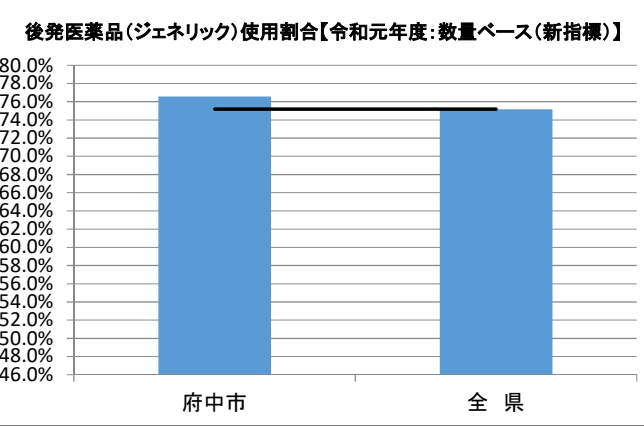
6. 年齢階層別1人あたり医療費(入院・入院外計)



区分	府中市	福山・府中医療圏	全 県
0～ 4歳	329,639円	189,289円	184,453円
5～ 9歳	103,380円	85,919円	91,686円
10～ 14歳	67,114円	94,931円	83,660円
15～ 19歳	43,552円	94,195円	78,902円
20～ 24歳	135,619円	77,639円	81,731円
25～ 29歳	224,305円	93,245円	115,243円
30～ 34歳	171,300円	147,946円	154,309円
35～ 39歳	266,114円	179,524円	182,236円
40～ 44歳	204,401円	198,177円	223,397円
45～ 49歳	303,723円	295,367円	286,044円
50～ 54歳	342,416円	352,192円	339,682円
55～ 59歳	379,483円	409,206円	412,761円
60～ 64歳	393,058円	425,023円	416,229円
65～ 69歳	377,839円	372,312円	396,799円
70～ 74歳	530,155円	503,398円	542,241円

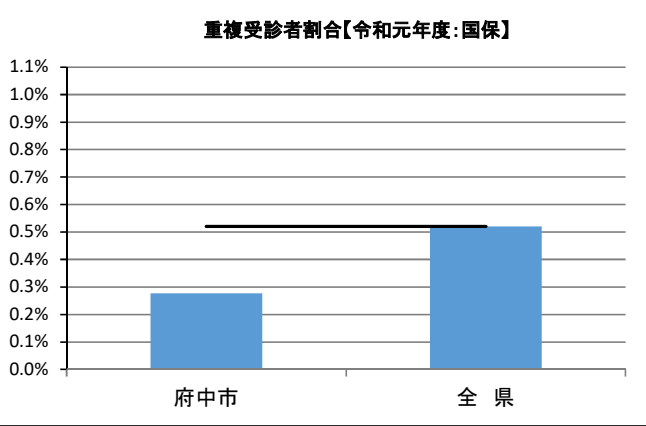
※入院には食事療養を含み、入院外には調剤を含む。

7. 後発医薬品(ジェネリック)の使用割合



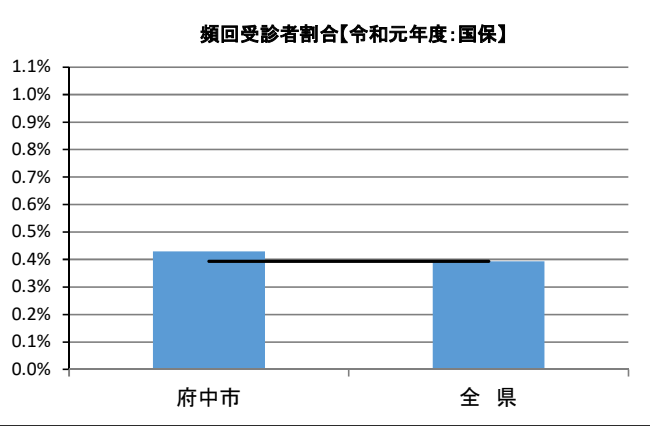
※新指標の数量シェア＝  
後発医薬品  
後発医薬品あり先発医薬品＋後発医薬品

8. 重複受診者割合



※重複受診とは  
3ヶ月連続して、1ヶ月に同一疾病での受診医療機関が3ヶ所以上の  
場合

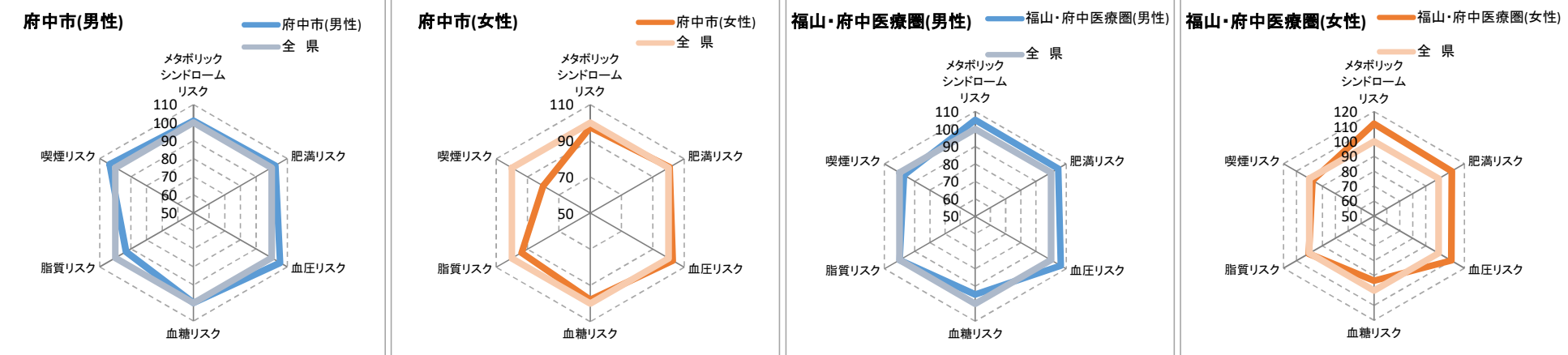
9. 頻回受診者割合



※頻回受診とは  
3ヶ月連続して、1ヶ月の同一医療機関での受診が15回以上の場合

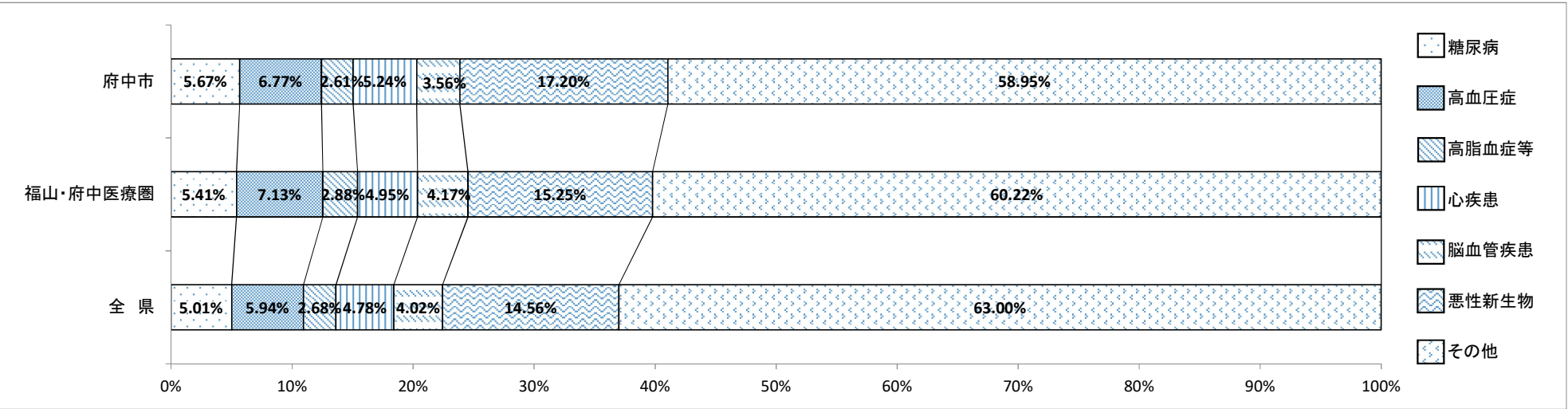
Ⅱ. 令和元年度 府中市の特定健診データ等の現況

1. 特定健診データによるリスク保有状況



※肥満リスクとは、腹囲男性85cm・女性90cm以上またはBMI25kg/m<sup>2</sup>  
血圧リスクとは、収縮期血圧130mmHgまたは拡張期血圧85mmHg  
血糖リスクとは、空腹時血糖100mg/dl以上またはHbA1c (NGSP値) 5.6%以上  
脂質リスクとは、中性脂肪150mg/dl以上またはHDLコレステロール40mg/dl未満  
メタボリックシンドロームリスクとは、肥満リスクと血糖・血圧・脂質リスクのうち2つ以上に該当の場合  
喫煙リスクとは、問診票で喫煙していると回答ありの場合

2. 医療費に占める生活習慣病の割合(入院・入院外計)



患者1人あたり医療費(入院・入院外計)

区分	府中市	福山・府中医療圏	全 県
糖 尿 病	227,140円	217,540円	228,598円
高 血 圧 症	139,891円	150,469円	139,794円
高 脂 血 症 等	111,595円	118,531円	114,266円
心 疾 患	335,780円	339,319円	337,671円
脳 血 管 疾 患	323,140円	407,653円	353,240円
悪 性 新 生 物	633,724円	617,597円	587,160円
精 神 お よ び 行 動 の 障 害	497,629円	477,576円	479,225円
腎 不 全	1,461,130円	589,256円	1,235,016円

※「2. 医療費に占める生活習慣病の割合」はレセプトの傷病名を121の傷病名に分類した社会保険表章用病名を用いて、「傷病名コード(121分類)」における生活習慣病は以下の通り定義した。  
糖尿病:「0402 糖尿病」  
高血圧症:「0901 高血圧性疾患」  
高脂血症等:「0403脂質異常症」  
心疾患:「0902 虚血性心疾患」,「0903 その他の心疾患」  
脳血管疾患:「0904 くも膜下出血」,「0905 脳内出血」,「0906 脳梗塞」,「0907脳動脈硬化(症)」,  
「0908 その他の脳血管疾患」  
悪性新生物:「Ⅱ 新生物」のうち「0211 良性新生物およびその他の新生物」を除いたもの  
精神および行動の障害:「Ⅴ 精神および行動の障害」全て  
腎不全:「1402 腎不全」

※入院には食事療養を含み、入院外には調剤を含む。