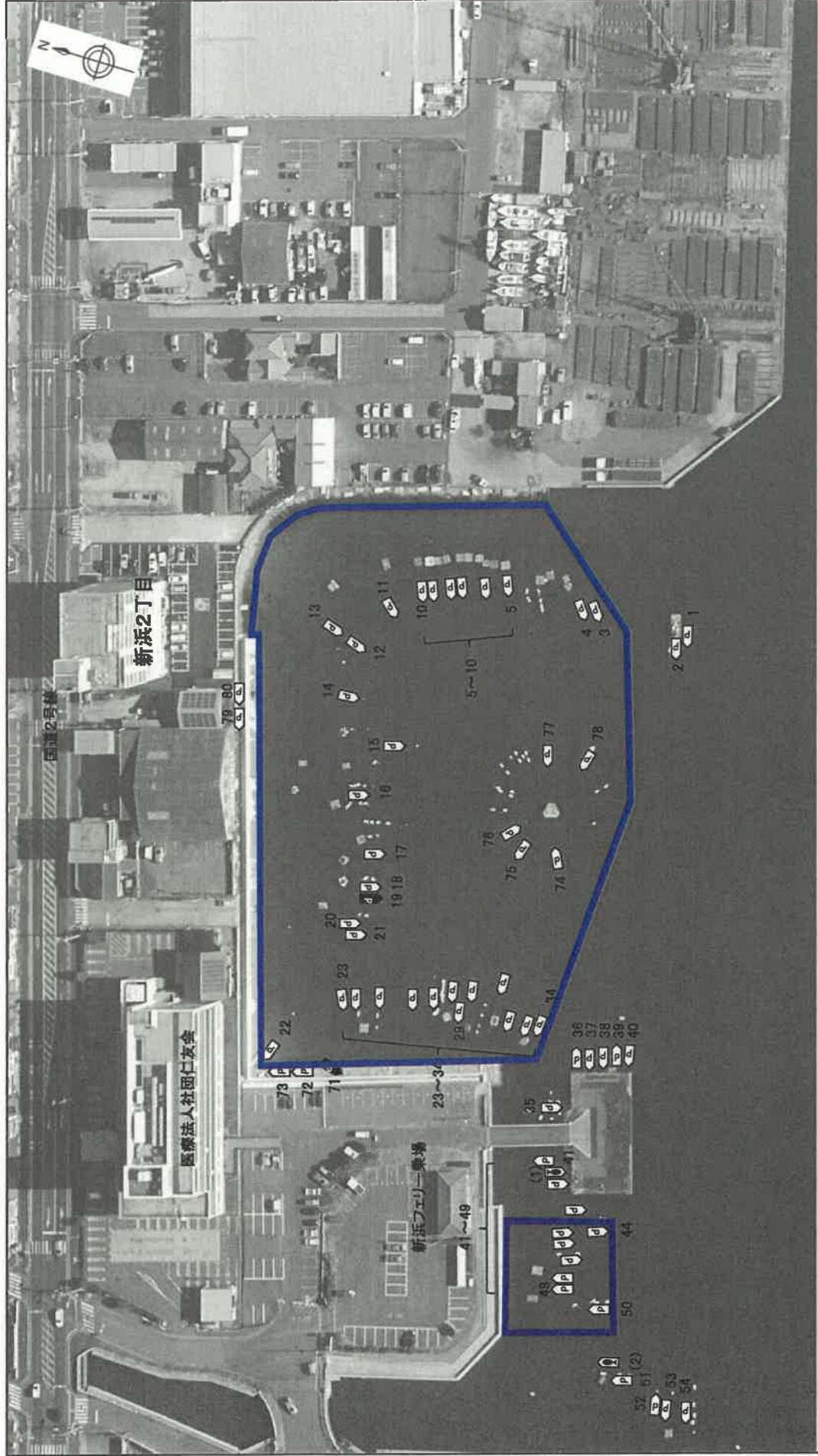


# 地区別実施計画

資料 3

図録番号 尾糸2	調査区域区分 港湾単独	港湾名 尾道系崎港	河川名 —	地区名 新浜地区(その1・その2)	調査年月日 平成30年7月27日	縮尺 1/980	プロット番号 O14	通し番号 1/2
-------------	----------------	--------------	----------	----------------------	---------------------	-------------	---------------	-------------



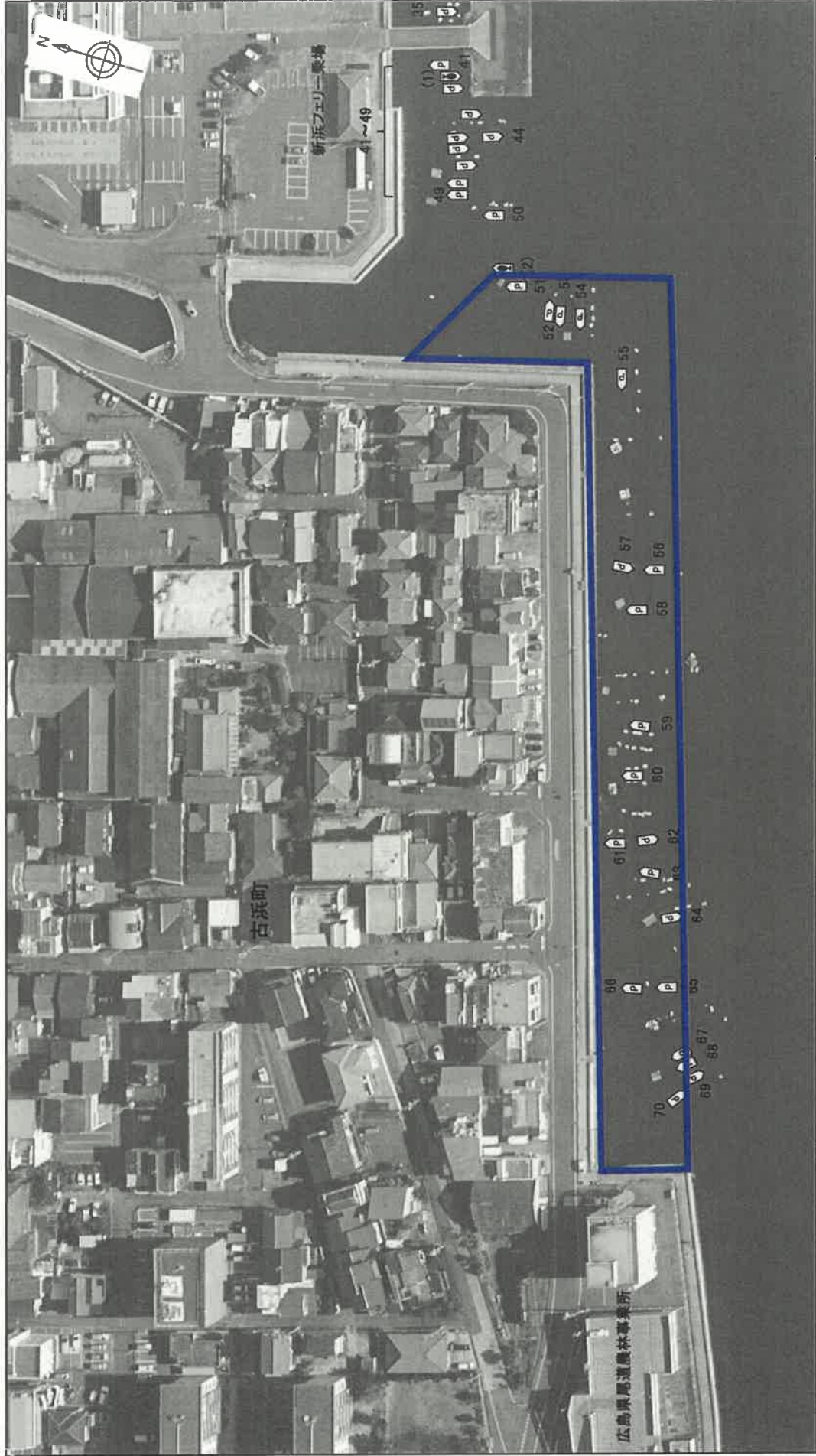
通用類型	対応予定	区域凡例
	年 月	

- モーターボート・ヨット類
- モーターボートの沈船・廃船
  - 遊漁船の沈船・廃船
  - 漁船の沈船・廃船
  - 事業用船舶の沈船・廃船
- モーターボート・ヨット類
- モーターボート
  - 遊漁船
  - 漁船
  - 事業用船舶

# 地区別実施計画

資料 3

図柄番号 尾糸2	調査区域区分 港湾単独	港湾名 尾道糸崎港	河川名 —	地区名 古浜地区	調査年月日 平成30年7月27日	縮尺 1/980	プロット番号 O14	通し番号 2/2
-------------	----------------	--------------	----------	-------------	---------------------	-------------	---------------	-------------

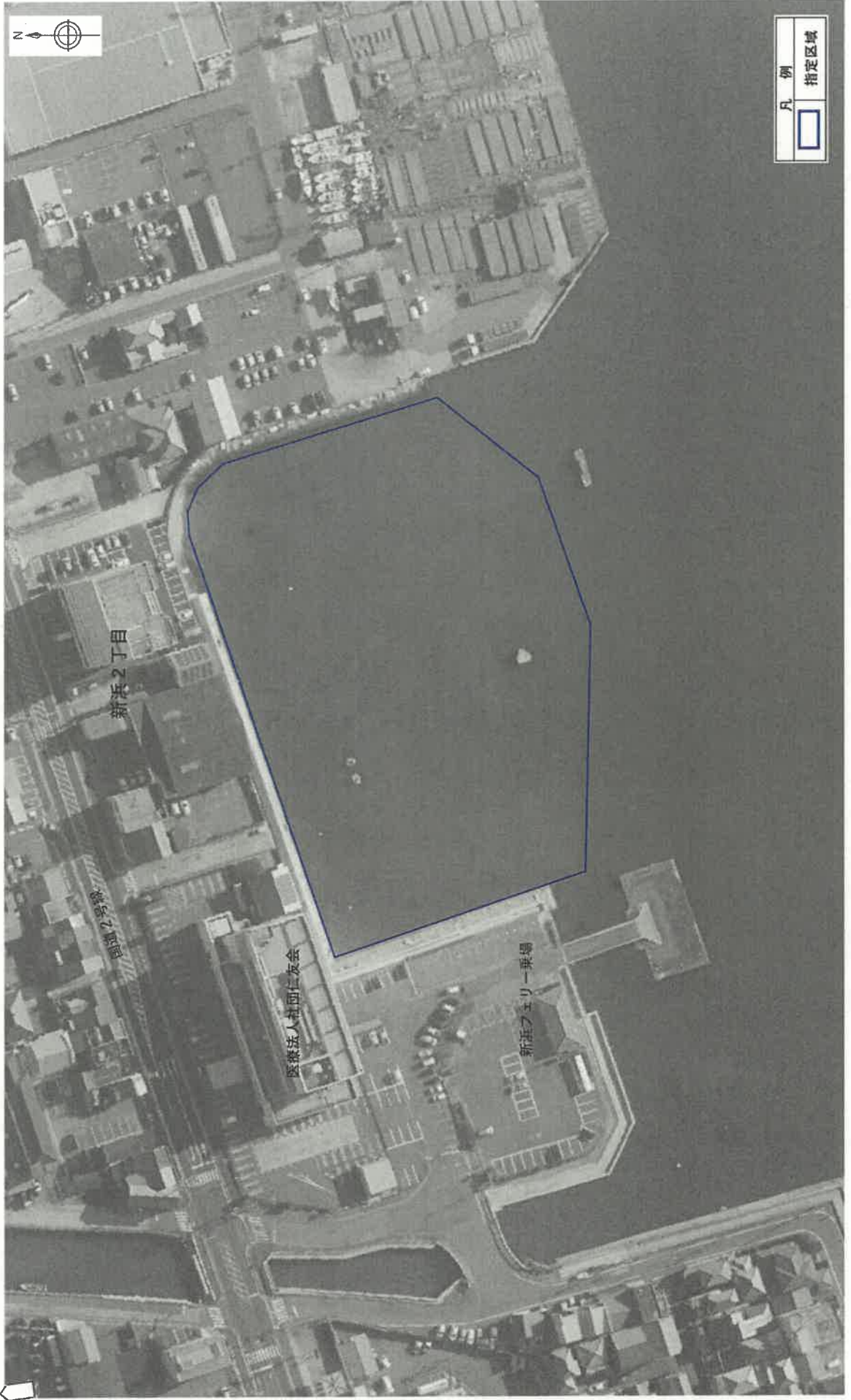


通用類型	対応予定	年	月	区域凡例
				<ul style="list-style-type: none"> <li> モーターボート・ヨット類</li> <li> 遊漁船の沈船・廃船</li> <li> 漁船の沈船・廃船</li> <li> 事業用船舶の沈船・廃船</li> </ul>
				<ul style="list-style-type: none"> <li> モーターボート・ヨット類</li> <li> 遊漁船</li> <li> 漁船</li> <li> 事業用船舶</li> </ul>
				<ul style="list-style-type: none"> <li> モーターボート・ヨット類の沈船・廃船</li> <li> 遊漁船の沈船・廃船</li> <li> 漁船の沈船・廃船</li> <li> 事業用船舶の沈船・廃船</li> </ul>

# 位置図

資料8

図郭番号 尾糸2	調査区域区分 港湾単独	港湾名 尾連糸崎港	河川名 —	地区名 新浜地区(その1)	調査年月日 平成30年7月27日	縮尺 1/1,000	プロット番号 O14	通し番号 1/3
-------------	----------------	--------------	----------	------------------	---------------------	---------------	---------------	-------------



# 位置図

資料 8

図郭番号 尾系2	調査区域区分 港湾単独	港湾名 尾連糸崎港	河川名 —	地区名 新浜地区(その2)	調査年月日 平成30年7月27日	縮尺 1/1,000	プロット番号 O14	通し番号 2/3
-------------	----------------	--------------	----------	------------------	---------------------	---------------	---------------	-------------



# 位置図

資料 8

図郭番号	調査区域区分	港湾名	河川名	地区名	調査年月日	縮尺	プロット番号	通し番号
尾糸2	港湾単独	尾道糸崎港	—	古浜地区	平成30年7月27日	1/1,000	O14	3/3

