

県が資本金の四分の一以上を出資等している  
法人の経営状況について

1 公益財団法人 広島県教育事業団

令和5年6月22日

教 育 委 員 会



# 出資法人経営状況説明書

## 1 法人の概要（令和5年6月22日現在）

### （1）基本情報

法人の名称	公益財団法人 広島県教育事業団	所 管 課	教育委員会事務局管理部総務課
所 在 地	広島市西区観音新町二丁目11-124	設立登記	昭和47年4月17日

基本財産等の額	23,410千円	うち県出資額	20,000千円	県出資比率	85.4%
県以外の出資者	なし				

設立目的	スポーツ活動と健康・体力づくりの支援を通じてスポーツの普及・推進及び心身の健康の増進に寄与し、また埋蔵文化財の調査と研究を行い、文化財の活用及び保存意識の啓発を図り、県民の文化の振興に寄与するとともに、地域の活性化を図る事業を行い、地域社会の健全な発展に寄与することを目的とする。
業務概要	1 スポーツ施設の管理運営 2 スポーツの普及・推進及び心身の健康の増進に寄与する事業 3 埋蔵文化財に関する調査・研究 4 施設利用者サービス事業 5 その他公益目的事業の推進に資する事業

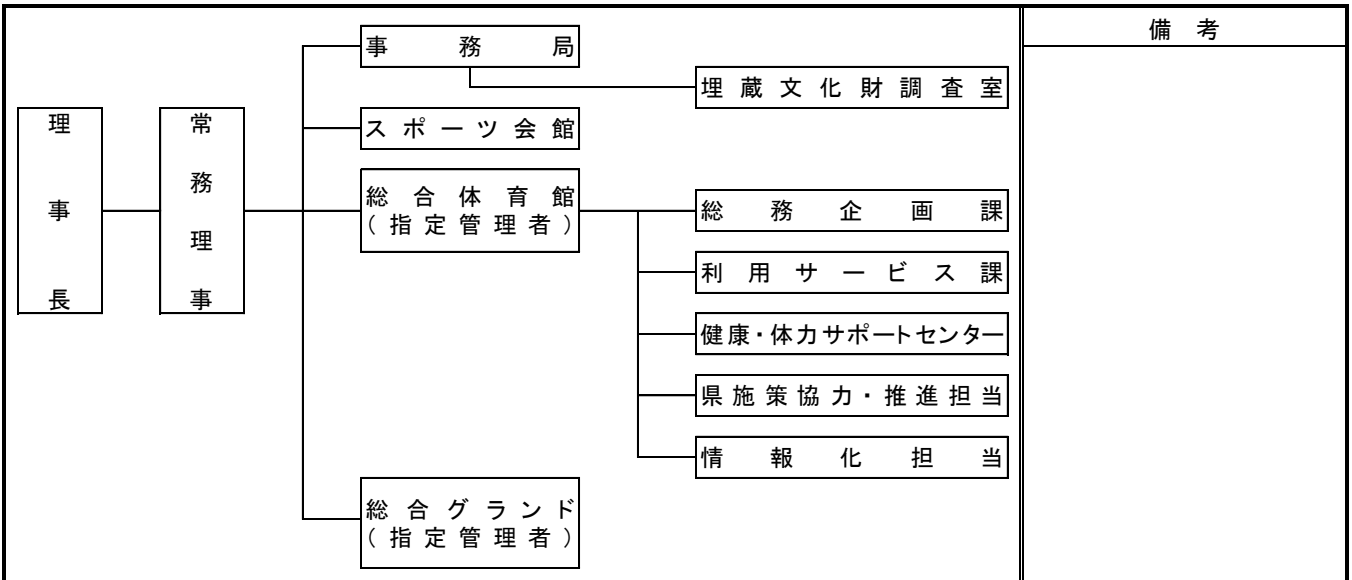
### （2）役・職員の状況

区 分	役職員数	備 考		
		県職員	元県職員	その他
常勤役員数	3人	0人	3人	0人
非常勤役員数	4人	0人	3人	1人
常勤職員数	34人	5人	2人	27人

役 職	氏 名	県職員である者	備考
理事長	桜井 勝 広		常勤
常務理事	牛尾 昭 彦		常勤
常務理事	野村 満 史		常勤
理 事	古瀬 清 秀		
理 事	大内 貞 夫		

役 職	氏 名	県職員である者	備考
監 事	城田 俊 彦		
監 事	松岡 誠 治		

### （3）組織の概要



2 令和5年度事業計画

(1) 事業計画

(単位：千円)

事業名	事業内容	令和5年度	令和4年度	増減
1 総合体育館の管理運営	広島県から指定を受けて行う指定管理事業 【内容】施設の維持管理、利用料金の収受、スポーツ教室の実施、健康・体力サポートセンターの運営、地域連携イベントの実施等	739,069	663,080	75,989
2 スポーツ会館の管理運営	施設の維持管理、利用料金の収受、スポーツ教室の実施、総合型地域スポーツクラブの育成・交流等	34,756	35,046	▲290
3 総合グラウンドの管理運営	広島県から指定を受けて行う指定管理事業 【内容】施設の維持管理、利用料金の収受、スポーツ教室の実施等	9,455	9,576	▲121
4 埋蔵文化財調査研究・保存活用	埋蔵文化財の発掘調査・整理作業、出土遺物保存処理、市町支援等	211,463	160,376	51,087
5 事務局の運営	公益財団法人の運営に係る共通業務	19,515	19,874	▲359
合計		1,014,258	887,952	126,306

【特記事項等】

(主な増減理由)
○ 総合体育館の管理運営 光熱水料費の増 82,542 千円
○ 埋蔵文化財調査研究・保存活用 発掘調査における賃借料の増 16,638 千円 発掘調査における委託料の増 14,303 千円 発掘作業員等の人件費の増 10,539 千円

(2) 予算書

(単位：千円)

区分	令和5年度	令和4年度	増減	主な増減理由	
経常収益	基本財産運用益	0	13	▲13	・埋蔵文化財発掘調査等収入の増 ・総合体育館委託収入の増
	受託収入	467,276	311,794	155,482	
	利用料金収入	498,941	486,559	12,382	
	施設収入・商品売上	42,698	62,130	▲19,432	
	その他収益	19,548	19,165	383	
計 ①	1,028,463	879,661	148,802		
経常費用	事業費	994,743	868,078	126,665	・総合体育館光熱水料費の増 ・埋蔵文化財発掘調査等事業費の増
	管理費	19,515	19,874	▲359	
	その他費用	0	0	0	
計 ②	1,014,258	887,952	126,306		
当期経常増減額 ③=①-②	14,205	▲8,291	22,496		
経常外収益 ④	0	0	0		
	経常外費用 ⑤	0	0		0
当期経常外増減額 ⑥=④-⑤	0	0	0		
法人税等 ⑦	0	0	0		
当期一般正味財産増減額 ⑧=③+⑥-⑦	14,205	▲8,291	22,496		
当期指定正味財産増減額 ⑨	▲8,571	▲8,571	0		
当期正味財産増減額合計 ⑩=⑧+⑨	5,634	▲16,862	22,496		

### 3 令和4年度事業報告

#### (1) 事業報告

(単位：千円)

事業名	事業内容	令和4年度	令和3年度	増減
1 総合体育館の管理運営	広島県から指定を受けて行う指定管理事業 【内容】施設の維持管理、利用料金の収受、スポーツ教室の実施、健康・体カサポートセンターの運営、地域連携イベントの実施等	707,857	620,757	87,100
2 スポーツ会館の管理運営	施設の管理維持、利用料金の収受、スポーツ教室の実施、総合型地域スポーツクラブの育成・交流等	34,335	33,374	961
3 総合グラウンドの管理運営	広島県から指定を受けて行う指定管理事業 【内容】施設の維持管理、利用料金の収受、スポーツ教室の実施等	9,462	9,568	▲106
4 埋蔵文化財調査研究・保存活用	埋蔵文化財の発掘調査・整理作業、出土遺物保存処理、市町支援等	148,889	159,177	▲10,288
5 事務局の運営	公益財団法人の運営に係る共通業務	19,470	18,248	1,222
合計		920,013	841,124	78,889

#### 【特記事項等】

##### ■ 体育施設の利用状況

区分	令和4年度(A)	令和3年度(B)	増減(A-B)
総合体育館	949,884人	489,237人	460,647人
スポーツ会館	50,080人	43,500人	6,580人
総合グラウンド	230,563人	175,295人	55,268人

#### (2) 正味財産増減計算書

(単位：千円)

区分	令和4年度	令和3年度	増減	主な増減理由	
経常収益	基本財産運用益	7	13	▲6	・ 総合体育館指定管理料の減 ・ 総合体育館利用料金収入の増
	受託収入	422,573	477,117	▲54,544	
	利用料金収入	418,308	264,507	153,801	
	施設収入・商品売上	46,538	26,152	20,386	
	その他収益	19,961	19,679	282	
計 ①	907,387	787,467	119,920		
経常費用	事業費	900,543	822,876	77,667	・ 総合体育館管理運営費の増
	管理費	19,470	18,248	1,222	
	その他費用	0	0	0	
計 ②	920,013	841,124	78,889		
当期経常増減額 ③=①-②	▲12,626	▲53,656	41,030		
経常外収益	④	0	0	0	・ 経常外費用：県公債売却損
	経常外費用 ⑤	1,326	107	1,219	
当期経常外増減額 ⑥=④-⑤	▲1,326	▲107	▲1,219		
法人税等 ⑦	0	0	0		
当期一般正味財産増減額 ⑧=③+⑥-⑦	▲13,952	▲53,764	39,811		
当期指定正味財産増減額 ⑨	▲8,571	▲8,571	0		
当期正味財産増減額合計 ⑩=⑧+⑨	▲22,523	▲62,334	39,811		

## (3) 貸借対照表

(単位：千円)

区 分		令和4年度末	令和3年度末	増 減	主な増減理由
資産	流動資産	117,311	86,235	31,076	・流動資産：未収金の増 ・固定資産：特定資産の減
	固定資産	150,217	217,630	▲67,413	
資 産 合 計		267,528	303,865	▲36,336	
負債	流動負債	132,498	141,092	▲8,594	・流動負債：未払金の減 ・固定負債：長期借入金の減
	固定負債	5,220	10,440	▲5,220	
	負 債 計 ①	137,718	151,532	▲13,813	
正味財産	指定正味財産	125,699	134,269	▲8,571	
	うち、基本財産充当額	20,000	20,000	0	
	一般正味財産	4,111	18,064	▲13,952	
	うち、基本財産充当額	3,410	3,410	0	
正味財産 計 ②		129,810	152,333	▲22,523	
負債・正味財産 合計 ③=①+②		267,528	303,865	▲36,336	

## (4) 県からの財政的支援

(単位：千円)

区 分	令和4年度	令和3年度	増 減	主な増減理由
補助金等	1,250	3,642	▲2,392	宿泊事業者向け感染拡大防止対策補助金の減
委託料	368,973	422,253	▲53,280	総合体育館利用料金収入減収補填分の減、埋蔵文化財発掘調査等業務委託料の減
貸付金	0	0	0	
その他（追加出資等）	0	0	0	
合 計	370,223	425,895	▲55,672	
借入金残高（期末残高）	0	0	0	
債務保証額（期末残高）	0	0	0	
損失補償契約に係る債務残高	0	0	0	

## 【県の財政的支援の目的・内容等】

補助金…スポーツ会館の管理運営に関するもの  
 委託料…総合体育館の指定管理業務（利用料金収入の減免及び減収補填分を含む）並びに埋蔵文化財発掘調査・整理作業業務委託に関するもの

## (5) 経営健全化計画の推進状況など特記事項

--

4 正味財産増減計算書の内訳

(1) 正味財産増減計算書(総括表)

(単位:千円)

科 目	令和4年度決算 A	令和3年度決算 B	増 減 A-B	備考
I 一般正味財産増減の部				
1 経常増減の部				
(1) 経常収益				
基本財産運用益	7	13	▲ 6	
基本財産受取利息	7	13	▲ 6	
特定資産運用益	15	5	10	
特定資産受取利息	15	5	10	
事業収益	887,419	767,775	119,644	
受取県委託金	268,418	318,700	▲ 50,282	
利用料収益	418,308	264,507	153,801	
自主事業収益	46,538	26,152	20,386	
発掘調査事業収入	145,318	149,580	▲ 4,262	
JV分配金	8,837	8,837	0	
受取補助金等	1,416	3,662	▲ 2,246	
受取地方公共団体補助金	1,250	3,642	▲ 2,392	
受取民間助成金	166	20	146	
受取寄付金	2,000	2,000	0	
受取寄付金	2,000	2,000	0	
雑収益	7,959	5,441	2,518	
受取利息	1	1	0	
雑収益	7,929	5,422	2,507	
報告書売払収益	29	17	12	
固定資産受贈益	8,571	8,571	0	
建物受贈益	8,571	8,571	0	
経常収益計	907,387	787,467	119,920	
(2) 経常費用				
事業費	900,543	822,876	77,667	
報酬	9,453	9,216	237	
給料	95,478	100,744	▲ 5,266	
職員手当	28,787	30,225	▲ 1,438	
賃金	27,951	26,903	1,048	
法定福利費	24,002	25,056	▲ 1,054	
賞与引当金繰入	5,327	4,693	634	
福利厚生費	422	632	▲ 210	
会議費	18	5	13	
広告宣伝費	57	1,469	▲ 1,412	
旅費交通費	6,835	3,559	3,276	
交際費	3	2	1	
通信運搬費	4,547	4,058	489	
減価償却費	14,704	18,572	▲ 3,868	
消耗品費	9,236	8,557	679	
修繕費	55,640	3,585	52,055	
印刷製本費	2,198	1,032	1,166	
新聞図書費	535	800	▲ 265	
燃料費	253	303	▲ 50	
光熱水料費	176,959	111,838	65,121	
賃借料	29,212	33,015	▲ 3,803	
保険料	1,007	1,024	▲ 17	
諸謝金	707	984	▲ 277	
租税公課	19,569	23,692	▲ 4,123	
支払負担金	4,059	2,962	1,097	
委託費	383,207	409,655	▲ 26,448	
支払手数料	371	295	76	
雑費	6	0	6	

管理費	19,470	18,248	1,222
報酬	4,051	3,564	487
給料	3,239	2,836	403
職員手当	1,310	1,153	157
法定福利費	1,333	1,142	191
賞与引当金繰入	320	522	▲ 202
福利厚生費	87	91	▲ 4
会議費	24	19	5
広告宣伝費	0	767	▲ 767
旅費交通費	69	46	23
交際費	1	1	0
通信運搬費	156	127	29
減価償却費	14	14	0
消耗品費	113	40	73
印刷製本費	17	16	1
新聞図書費	13	24	▲ 11
賃借料	2,480	1,922	558
保険料	56	56	0
諸謝金	1,772	1,730	42
租税公課	597	665	▲ 68
支払負担金	737	513	224
委託費	2,914	2,928	▲ 14
支払手数料	167	75	92
支払利息	0	0	0
経常費用計	920,013	841,124	78,889
評価損益等調整前当期経常増減額	▲ 12,626	▲ 53,656	41,030
評価損益等計	0	0	0
当期経常増減額	▲ 12,626	▲ 53,656	41,030
2 経常外増減の部			
(1) 経常外収益			
経常外収益計	0	0	0
(2) 経常外費用			
基本財産売却損	119	0	0
特定資産売却損	327	0	0
雑損失	879	107	772
経常外費用計	1,326	107	1,219
当期経常外増減額	▲ 1,326	▲ 107	▲ 1,219
当期一般正味財産増減額	▲ 13,952	▲ 53,764	39,811
一般正味財産期首残高	18,064	71,827	▲ 53,763
一般正味財産期末残高	4,111	18,064	▲ 13,952
II 指定正味財産増減の部			
一般正味財産への振替額	▲ 8,571	▲ 8,571	0
一般正味財産への振替額	▲ 8,571	▲ 8,571	0
当期指定正味財産増減額	▲ 8,571	▲ 8,571	0
指定正味財産期首残高	134,269	142,840	▲ 8,571
指定正味財産期末残高	125,698	134,269	▲ 8,571
III 正味財産期末残高	129,810	152,333	▲ 22,523

※ 端数調整により合計が一致しない場合がある。



4 正味財産増減計算書の内訳

(2) 正味財産増減計算書(公益目的事業会計)

(単位:千円)

科 目	令和4年度決算 A	令和3年度決算 B	増 減 A-B	備考
I 一般正味財産増減の部				
1 経常増減の部				
(1) 経常収益				
基本財産運用益	0	0	0	
特定資産運用益	0	0	0	
事業収益	390,045	348,096	41,949	
受取県委託金	186,559	153,485	33,074	
利用料収益	44,799	33,211	11,588	
自主事業収益	4,532	2,982	1,550	
発掘調査事業収入	145,318	149,580	▲ 4,262	
JV分配金	8,837	8,837	0	
受取補助金等	1,416	3,642	▲ 2,226	
受取地方公共団体補助金	1,250	3,642	▲ 2,392	
受取民間助成金	166	0	166	
受取寄付金	0	0	0	
雑収益	30	19	11	
受取利息	1	1	0	
報告書売払収益	29	17	12	
固定資産受贈益	7,079	7,079	0	
建物受贈益	7,079	7,079	0	
経常収益計	398,570	358,835	39,735	
(2) 経常費用				
事業費	613,854	537,764	76,090	
報酬	8,103	8,028	75	
給料	82,528	87,261	▲ 4,733	
職員手当	25,853	27,238	▲ 1,385	
賃金	27,302	25,833	1,469	
法定福利費	21,084	22,059	▲ 975	
賞与引当金繰入	4,703	4,113	590	
福利厚生費	363	518	▲ 155	
会議費	16	5	11	
広告宣伝費	49	1,169	▲ 1,120	
旅費交通費	6,764	3,533	3,231	
交際費	1	1	0	
通信運搬費	3,957	3,491	466	
減価償却費	12,490	13,714	▲ 1,224	
消耗品費	7,307	6,565	742	
修繕費	32,070	2,933	29,137	
印刷製本費	2,099	940	1,159	
新聞図書費	461	666	▲ 205	
燃料費	253	303	▲ 50	
光熱水料費	81,853	52,200	29,653	
賃借料	25,885	29,048	▲ 3,163	
保険料	557	552	5	
諸謝金	708	984	▲ 276	
租税公課	16,899	20,745	▲ 3,846	
支払負担金	2,980	2,188	792	
委託費	249,258	223,429	25,829	
支払手数料	305	246	59	
雑費	6	0	6	
管理費	0	0	0	
経常費用計	613,854	537,764	76,090	
評価損益等調整前当期経常増減額	▲ 215,284	▲ 178,928	▲ 36,356	
評価損益等計	0	0	0	
当期経常増減額	▲ 215,284	▲ 178,928	▲ 36,356	

2 経常外増減の部			
(1) 経常外収益			
経常外収益計	0	0	0
(2) 経常外費用			
雑損失	315	75	240
経常外費用計	315	75	240
当期経常外増減額	▲ 315	▲ 75	▲ 240
他会計振替額	120,000	100,000	20,000
当期一般正味財産増減額	▲ 95,599	▲ 79,003	▲ 16,596
一般正味財産期首残高	▲ 305,137	▲ 226,134	▲ 79,003
一般正味財産期末残高	▲ 400,736	▲ 305,137	▲ 95,599
II 指定正味財産増減の部			
一般正味財産への振替額	▲ 7,079	▲ 7,079	0
一般正味財産への振替額	▲ 7,079	▲ 7,079	0
当期指定正味財産増減額	▲ 7,079	▲ 7,079	0
指定正味財産期首残高	93,346	100,426	▲ 7,079
指定正味財産期末残高	86,267	93,346	▲ 7,079
III 正味財産期末残高	▲ 314,469	▲ 211,790	▲ 102,679

※ 端数調整により合計が一致しない場合がある。

## 4 正味財産増減計算書の内訳

## (3) 正味財産増減計算書(収益事業等会計)

(単位:千円)

科 目	令和4年度決算 A	令和3年度決算 B	増 減 A-B	備考
I 一般正味財産増減の部				
1 経常増減の部				
(1) 経常収益				
基本財産運用益	0	0	0	
特定資産運用益	0	0	0	
事業収益	497,374	419,680	77,694	
受取県委託金	81,859	165,215	▲ 83,356	
利用料収益	373,509	231,295	142,214	
自主事業収益	42,007	23,170	18,837	
受取補助金等	0	0	0	
受取寄付金	0	0	0	
雑収益	7,187	4,679	2,508	
雑収益	7,187	4,679	2,508	
固定資産受贈益	1,491	1,491	0	
建物受贈益	1,491	1,491	0	
経常収益計	506,053	425,850	80,203	
(2) 経常費用				
事業費	286,690	285,112	1,578	
報酬	1,350	1,188	162	
給料	12,949	13,482	▲ 533	
職員手当	2,934	2,987	▲ 53	
賃金	649	1,070	▲ 421	
法定福利費	2,918	2,998	▲ 80	
賞与引当金繰入	623	580	43	
福利厚生費	60	114	▲ 54	
会議費	2	0	2	
広告宣伝費	7	300	▲ 293	
旅費交通費	71	26	45	
交際費	1	1	0	
通信運搬費	589	567	22	
減価償却費	2,214	4,858	▲ 2,644	
消耗品費	1,929	1,992	▲ 63	
修繕費	23,570	652	22,918	
印刷製本費	100	92	8	
新聞図書費	75	133	▲ 58	
光熱水料費	95,106	59,638	35,468	
賃借料	3,327	3,967	▲ 640	
保険料	450	472	▲ 22	
租税公課	2,670	2,947	▲ 277	
支払負担金	1,080	773	307	
委託費	133,949	186,227	▲ 52,278	
支払手数料	66	49	17	
雑費	1	0	1	
管理費	0	0	0	
経常費用計	286,690	285,112	1,578	
評価損益等調整前当期経常増減額	219,363	140,738	78,625	
評価損益等計	0	0	0	
当期経常増減額	219,363	140,738	78,625	

2 経常外増減の部				
(1) 経常外収益				
経常外収益計	0	0	0	
(2) 経常外費用				
雑損失	123	28	95	
経常外費用計	123	28	95	
当期経常外増減額	▲ 123	▲ 28	▲ 95	
他会計振替額	▲ 142,000	▲ 122,000	▲ 20,000	
当期一般正味財産増減額	77,240	18,710	58,530	
一般正味財産期首残高	178,089	159,379	18,710	
一般正味財産期末残高	255,329	178,089	77,240	
II 指定正味財産増減の部				
一般正味財産への振替額	▲ 1,491	▲ 1,491	0	
一般正味財産への振替額	▲ 1,491	▲ 1,491	0	
当期指定正味財産増減額	▲ 1,491	▲ 1,491	0	
指定正味財産期首残高	20,923	22,414	▲ 1,491	
指定正味財産期末残高	19,431	20,923	▲ 1,491	
III 正味財産期末残高	274,760	199,011	75,749	

※ 端数調整により合計が一致しない場合がある。

4 正味財産増減計算書の内訳

(4) 正味財産増減計算書 (法人会計)

(単位：千円)

科 目	令和4年度決算 A	令和3年度決算 B	増 減 A-B	備考
I 一般正味財産増減の部				
1 経常増減の部				
(1) 経常収益				
基本財産運用益	7	13	▲ 6	
基本財産受取利息	7	13	▲ 6	
特定資産運用益	15	5	10	
特定資産受取利息	15	5	10	
事業収益	0	0	0	
受取補助金等	0	20	▲ 20	
受取民間助成金	0	20	▲ 20	
受取寄付金	2,000	2,000	0	
受取寄付金	2,000	2,000	0	
雑収益	742	744	▲ 2	
受取利息	0	1	▲ 1	
雑収益	742	744	▲ 2	
固定資産受贈益	0	0	0	
経常収益計	2,763	2,782	▲ 19	
(2) 経常費用				
事業費	0	0	0	
管理費	19,470	18,248	1,222	
報酬	4,051	3,564	487	
給料	3,239	2,836	403	
職員手当	1,310	1,153	157	
賃金	1,333	0	1,333	
法定福利費	320	1,142	▲ 822	
賞与引当金繰入	88	522	▲ 434	
福利厚生費	0	91	▲ 91	
会議費	24	19	5	
広告宣伝費	0	767	▲ 767	
旅費交通費	69	46	23	
交際費	0	1	▲ 1	
通信運搬費	156	127	29	
減価償却費	14	14	0	
消耗品費	113	40	73	
印刷製本費	17	16	1	
新聞図書費	13	24	▲ 11	
賃借料	2,480	1,922	558	
保険料	56	56	0	
諸謝金	1,772	1,730	42	
租税公課	597	665	▲ 68	
支払負担金	737	513	224	
委託費	2,914	2,928	▲ 14	
支払手数料	167	75	92	
雑費	0	0	0	
経常費用計	19,470	18,248	1,222	
評価損益等調整前当期経常増減額	▲ 16,706	▲ 15,466	▲ 1,240	
評価損益等計	0	0	0	
当期経常増減額	▲ 16,706	▲ 15,466	▲ 1,240	

2 経常外増減の部				
(1) 経常外収益				
経常外収益計	0	0	0	
(2) 経常外費用				
基本財産売却損	119	0	0	
特定資産売却損	328	0	0	
雑損失	440	5	435	
経常外費用計	887	5	882	
当期経常外増減額	▲ 887	▲ 5	▲ 882	
他会計振替額	22,000	22,000	0	
当期一般正味財産増減額	4,407	6,530	▲ 2,123	
一般正味財産期首残高	145,112	138,582	6,530	
一般正味財産期末残高	149,518	145,112	4,406	
II 指定正味財産増減の部				
一般正味財産への振替額	0	0	0	
一般正味財産への振替額	0	0	0	
当期指定正味財産増減額	0	0	0	
指定正味財産期首残高	20,000	20,000	0	
指定正味財産期末残高	20,000	20,000	0	
III 正味財産期末残高	169,518	165,112	4,406	

※ 端数調整により合計が一致しない場合がある。

5 貸借対照表の内訳

(1) 貸借対照表 (総括表)

(単位：千円)

科 目	令和4年度決算 A	令和3年度決算 B	増 減 A-B	備考
I 資産の部				
1 流動資産				
現金預金	17,129	43,057	▲ 25,928	
現金	1,340	1,420	▲ 80	
小口現金	59	113	▲ 54	
普通預金	15,730	41,524	▲ 25,794	
未収金	98,852	41,019	57,833	
前払金	1,152	1,902	▲ 750	
棚卸資産	122	198	▲ 76	
立替金	0	22	▲ 22	
仮払金	56	38	18	
流動資産合計	117,311	86,235	31,076	
2 固定資産				
(1) 基本財産				
基本財産引当資産	23,410	23,410	0	
投資有価証券	13,410	13,410	0	
定期預金	10,000	10,000	0	
基本財産合計	23,410	23,410	0	
(2) 特定資産				
減価償却積立資産	0	11,587	▲ 11,587	
財政調整積立資産	0	5,848	▲ 5,848	
埋蔵文化財準備積立資産	0	35,877	▲ 35,877	
建物	432,858	432,858	0	
減価償却累計額	▲ 327,159	▲ 318,589	▲ 8,570	
特定資産合計	105,699	167,582	▲ 61,883	
(3) その他固定資産				
建物附属設備	14,718	14,718	0	
構築物	1,735	1,735	0	
什器備品	63,986	63,364	622	
減価償却累計額	▲ 60,165	▲ 54,018	▲ 6,147	
電話加入権	824	824	0	
長期前払費用	11	15	▲ 4	
その他固定資産合計	21,109	26,638	▲ 5,529	
固定資産合計	150,217	217,630	▲ 67,413	
資産合計	267,528	303,865	▲ 36,336	
II 負債の部				
1 流動負債				
短期借入金	5,220	5,220	0	
未払金	118,781	125,818	▲ 7,037	
前受金	1,479	3,447	▲ 1,968	
預り金	1,372	1,392	▲ 20	
賞与引当金	5,647	5,215	432	
流動負債合計	132,498	141,092	▲ 8,594	
2 固定負債				
長期借入金	5,220	10,440	▲ 5,220	
固定負債合計	5,220	10,440	▲ 5,220	
負債合計	137,718	151,532	▲ 13,813	
III 正味財産の部				
1 指定正味財産				
受贈建物	105,699	114,269	▲ 8,571	
県出資金	20,000	20,000	0	
指定正味財産合計	125,699	134,269	▲ 8,571	
(うち基本財産への充当額)	(20,000)	(20,000)	(0)	
(うち特定資産への充当額)	(105,699)	(114,269)	(▲ 8,571)	
2 一般正味財産				
一般正味財産合計	4,111	18,064	▲ 13,952	
(うち基本財産への充当額)	(3,410)	(3,410)	(0)	
(うち特定資産への充当額)	(0)	(53,313)	(▲ 53,313)	
正味財産合計	129,810	152,333	▲ 22,523	
負債及び正味財産合計	267,528	303,865	▲ 36,336	

※ 端数調整により合計が一致しない場合がある。

## (2) 貸借対照表 (公益目的事業会計)

(単位: 千円)

科 目	令和4年度決算 A	令和3年度決算 B	増 減 A-B	備考
I 資産の部				
1 流動資産				
現金預金	8,210	16,896	▲ 8,686	
現金	351	330	21	
小口現金	17	22	▲ 5	
普通預金	7,842	16,544	▲ 8,702	
未収金	54,953	38,093	16,860	
前払金	638	591	47	
棚卸資産	122	198	▲ 76	
仮払金	11	0	11	
他会計貸付	24,665	0	24,665	
法人会計	24,665	0	24,665	
流動資産合計	88,598	55,778	32,820	
2 固定資産				
(1) 基本財産				
基本財産合計	0	0	0	
(2) 特定資産				
減価償却積立資産	0	739	▲ 739	
埋蔵文化財準備積立資産	0	35,877	▲ 35,877	
建物	354,510	354,510	0	
減価償却累計額	▲ 268,243	▲ 261,164	▲ 7,079	
特定資産合計	86,267	129,963	▲ 43,696	
(3) その他固定資産				
建物附属設備	8,926	8,926	0	
構築物	984	984	0	
什器備品	33,420	33,435	▲ 15	
減価償却累計額	▲ 29,530	▲ 24,398	▲ 5,132	
電話加入権	773	773	0	
長期前払費用	6	8		
その他固定資産合計	14,579	19,728	▲ 5,149	
固定資産合計	100,846	149,691	▲ 48,845	
資産合計	189,445	205,469	▲ 16,024	
II 負債の部				
1 流動負債				
収益事業等会計	297,873	266,598	31,275	
法人会計	125,631	80,050	45,581	
短期借入金	3,116	3,341	▲ 225	
未払金	69,126	55,881	13,245	
前受金	82	579	▲ 497	
預り金	41	14	27	
賞与引当金	4,703	4,113	590	
流動負債合計	500,573	410,578	89,995	
2 固定負債				
長期借入金	3,341	6,682	▲ 3,341	
固定負債合計	3,341	6,682	▲ 3,341	
負債合計	503,914	417,259	86,655	
III 正味財産の部				
1 指定正味財産				
受贈建物	86,267	93,346	▲ 7,079	
指定正味財産合計	86,267	93,346	▲ 7,079	
(うち基本財産への充当額)	(0)	(0)	(0)	
(うち特定資産への充当額)	(86,267)	(93,346)	(▲ 7,079)	
2 一般正味財産				
一般正味財産合計	▲ 400,736	▲ 305,137	▲ 95,599	
(うち基本財産への充当額)	(0)	(0)	(0)	
(うち特定資産への充当額)	(0)	(36,617)	(▲ 36,617)	
正味財産合計	▲ 314,469	▲ 211,790	▲ 102,679	
負債及び正味財産合計	189,445	205,469	▲ 16,024	

※ 端数調整により合計が一致しない場合がある。



## (3) 貸借対照表 (収益事業等会計)

(単位：千円)

科 目	令和4年度決算 A	令和3年度決算 B	増 減 A-B	備考
I 資産の部				
1 流動資産				
現金預金	7,600	22,627	▲ 15,027	
現金	989	1,090	▲ 101	
小口現金	13	31	▲ 18	
普通預金	6,598	21,506	▲ 14,908	
未収金	43,158	2,185	40,973	
前払金	245	249	▲ 4	
他会計貸付	297,873	266,598	31,275	
公益目的事業会計	297,873	266,598	31,275	
立替金	0	22	▲ 22	
仮払金	8	0	8	
流動資産合計	348,884	291,681	57,203	
2 固定資産				
(1) 基本財産				
基本財産合計	0	0	0	
(2) 特定資産				
建物	78,347	78,347	0	
減価償却累計額	▲ 58,916	▲ 57,425	▲ 1,491	
特定資産合計	19,431	20,923	▲ 1,492	
(3) その他固定資産				
建物附属設備	5,792	5,792	0	
構築物	751	751	0	
什器備品	13,342	12,705	637	
減価償却累計額	▲ 13,589	▲ 12,587	▲ 1,002	
電話加入権	50	50	0	
長期前払費用	1	2	▲ 1	
その他固定資産合計	6,347	6,713	▲ 366	
固定資産合計	25,778	27,635	▲ 1,857	
資産合計	374,662	319,316	55,346	
II 負債の部				
1 流動負債				
法人会計	45,630	43,282	2,348	
短期借入金	2,062	1,764	298	
未払金	48,403	68,278	▲ 19,875	
前受金	1,397	2,868	▲ 1,471	
預り金	23	4	19	
賞与引当金	623	580	43	
流動負債合計	98,138	116,776	▲ 18,638	
2 固定負債				
長期借入金	1,764	3,529	▲ 1,765	
固定負債合計	1,764	3,529	▲ 1,765	
負債合計	99,902	120,305	▲ 20,403	
III 正味財産の部				
1 指定正味財産				
受贈建物	19,431	20,923	▲ 1,492	
指定正味財産合計	19,431	20,923	▲ 1,492	
(うち基本財産への充当額)	(0)	(0)	(0)	
(うち特定資産への充当額)	(19,431)	(20,923)	(▲ 1,492)	
2 一般正味財産				
一般正味財産合計	255,329	178,089	77,240	
(うち基本財産への充当額)	(0)	(0)	(0)	
(うち特定資産への充当額)	(0)	(0)	(0)	
正味財産合計	274,760	199,011	75,749	
負債及び正味財産合計	374,662	319,316	55,346	

※ 端数調整により合計が一致しない場合がある。

## (4) 貸借対照表 (法人会計)

(単位：千円)

科 目	令和4年度決算 A	令和3年度決算 B	増 減 A-B	備考
I 資産の部				
1 流動資産				
現金預金	1,319	3,534	▲ 2,215	
小口現金	28	59	▲ 31	
普通預金	1,291	3,474	▲ 2,183	
未収金	742	740	2	
前払金	269	1,062	▲ 793	
他会計貸付	171,261	123,333	47,928	
公益目的事業会計	125,631	80,050	45,581	
収益事業等会計	45,630	43,282	2,348	
仮払金	38	38	0	
流動資産合計	173,629	128,707	44,922	
2 固定資産				
(1) 基本財産				
基本財産引当資産	23,410	23,410	0	
投資有価証券	13,410	13,410	0	
定期預金	10,000	10,000	0	
基本財産合計	23,410	23,410	0	
(2) 特定資産				
減価償却積立資産	0	10,848	▲ 10,848	
財政調整積立資産	0	5,848	▲ 5,848	
特定資産合計	0	16,696	▲ 16,696	
(3) その他固定資産				
什器備品	17,224	17,224	0	
減価償却累計額	▲ 17,046	▲ 17,032	▲ 14	
長期前払費用	4	5	▲ 1	
その他固定資産合計	182	197	▲ 15	
固定資産合計	23,592	40,303	▲ 16,711	
資産合計	197,220	169,010	28,210	
II 負債の部				
1 流動負債				
短期借入金	42	115	▲ 73	
未払金	1,252	1,659	▲ 407	
預り金	1,308	1,373	▲ 65	
賞与引当金	320	522	▲ 202	
公益目的事業会計	24,665	0	24,665	
流動負債合計	27,587	3,669	23,918	
2 固定負債				
長期借入金	115	230	▲ 115	
固定負債合計	115	230	▲ 115	
負債合計	27,702	3,898	23,804	
III 正味財産の部				
1 指定正味財産				
県出資金	20,000	20,000	0	
指定正味財産合計	20,000	20,000	0	
(うち基本財産への充当額)	(20,000)	(20,000)	(0)	
(うち特定資産への充当額)	(0)	(0)	(0)	
2 一般正味財産				
一般正味財産合計	149,518	145,112	4,406	
(うち基本財産への充当額)	(3,410)	(3,410)	(0)	
(うち特定資産への充当額)	(0)	(16,696)	(▲ 16,696)	
正味財産合計	169,518	165,112	4,406	
負債及び正味財産合計	197,220	169,010	28,210	

※ 端数調整により合計が一致しない場合がある。