

県が資本金の四分の一以上を出資等している  
法人の経営状況について

- 1 公益財団法人 ひろしまこども夢財団
- 2 公益財団法人 広島原爆被爆者援護事業団
- 3 公益財団法人 広島県地域保健医療推進機構

令和5年6月22日

健 康 福 祉 局



# 出資法人経営状況説明書

## 1 法人の概要（令和5年6月22日現在）

### （1）基本情報

法人の名称	公益財団法人 ひろしまこども夢財団	所 管 課	健康福祉局子供未来応援課
所 在 地	広島市中区基町10-52	設立登記	平成8年2月29日

基本財産等の額	50,146千円	うち県出資額	50,000千円	県出資比率	99.7%
県以外の出資者	公益財団法人ひろしまこども夢財団[基本財産運用益(有価証券の受取利息)146千円を繰り入れ]				

設立目的	広島県の明日を担う子どもの健やかな成長を願い、安心して子どもを産み育てることができる環境づくりと、子育て家庭や子育て応援活動を支援することにより、子どもが夢を持ち、子育てに喜びが持てる社会の構築に寄与する。
業務概要	<ol style="list-style-type: none"> <li>1 結婚に向けた情報提供等</li> <li>2 妊娠・出産に関する普及啓発等</li> <li>3 子育て・子育て支援に関する情報の収集・発信、意識啓発等</li> <li>4 子育て・子育て支援に関する講座・研修の企画実施</li> <li>5 子育てを支援する活動の実施及び関係機関・団体との協働・連携</li> <li>6 子どもの健やかな成長を支援する活動の実施及び関係機関・団体との協働・連携</li> <li>7 その他この法人の目的を達成するために必要な事業</li> </ol>

### （2）役・職員の状況

区 分	役職員数	備 考		
		県職員	元県職員	その他
常勤役員数	0人	0人	0人	0人
非常勤役員数	7人	2人	1人	4人
常勤職員数	2人	1人	0人	1人

役 職	氏 名	県職員である者	備考
理 事 長	藤原 久美子		
副理事長	木下 栄作	健康福祉局長	
理 事	大戸 綾加		
理 事	森川 伸江		
理 事	重森 栄理	教育委員会事務局 乳幼児教育・生涯学習担当部長	
監 事	澤田 英三		

### （3）組織の概要

<pre> graph TD     A["理事会 5人 理事長 1人"] --- B["監事 2人"]     A --- C["事務局 7人 (うち臨時職員 5人)"]         </pre>	備 考
---	-----

2 令和5年度事業計画

(1) 事業計画

(単位：千円)

事業名		事業内容	令和5年度	令和4年度	増減
公益目的事業会計	結婚に向けた情報提供等	若者や独身者の結婚に向けた行動を促すための啓発・情報提供や、地域・企業等身近な者から応援される環境づくりを行う。 ・こいのわ出会いサポートセンター設置運営事業	15,451	15,235	216
	妊娠・出産に関する普及啓発等	広く寄附金を募集し、この財源を基に不妊や不妊治療に関する理解の促進等の事業を実施する。 ・広島県こうのとりの基金事業	103	103	0
	子育て・子育て支援に関する情報収集・発信、意識啓発等	広島県の子育てポータルサイトの運営や子育てガイドブックの発行・配布等により、子育て支援の情報提供等を行う。 ・「イクちゃんネット」運営事業 ・「Kids☆めるまが」運営事業 ・「イクちゃん子育てガイド」発行事業 ・おうちでデキル親子スキルアップ・イクちゃん意識啓発事業	10,666	10,906	▲240
	子育て・子育て支援に関する講座・研修等の実施	子育て支援活動に携わる関係者や子育て当事者に対する研修等を実施する。 ・親育ち応援講座実施事業 ・子育て支援スタッフ・リーダー研修事業	3,816	3,574	242
	子育てを支援する活動の実施	企業等多様な主体の協働により、子ども・子育てに優しい取組を行う。 ・子育て環境改善事業 ・子ども食堂支援事業 ・企業協働児童養護施設寄附等事業	32,170	28,292	3,878
	広島県子ども夢基金活動助成	県民からの募金を財源に、子どもの夢を応援する活動や地域の子どもや子育てを支援する活動を企画・実施する団体等に対して助成を行う。 ・広島県子ども夢基金活動助成事業	4,030	1,215	2,815
収益事業会計	広告掲載事業	「イクちゃんネット」や「Kids☆めるまが」への企業広告掲載等に係る事業費	2,201	2,857	▲656
法人事業会計	法人運営事業	法人運営に係る評議員会、理事会開催経費その他の管理費	10,778	10,584	194
合計			79,215	72,766	6,449

【特記事項等】

子育て環境改善事業の委託料の増  
 広島県子ども夢基金活動助成事業の助成対象の拡大による事業経費の増

## (2) 予算書

(単位：千円)

区 分		令和5年度	令和4年度	増 減	主な増減理由
経常収益	基本財産運用益	236	260	▲24	県委託料の増  寄付金(指定正味財産からの振替)の増
	受託事業収入	37,243	34,232	3,011	
	受取補助金・助成金	24,724	24,494	230	
	自己収益	14,883	11,733	3,150	
	その他収益	2	2	0	
	計 ①	77,088	70,721	6,367	
経常費用	事業費	68,437	62,182	6,255	子育て環境改善事業経費及びこども夢基金活動助成事業経費の増
	管理費	10,778	10,584	194	
	その他費用	0	0	0	
	計 ②	79,215	72,766	6,449	
	当期経常増減額 ③=①-②	▲2,127	▲2,045	▲82	
	経常外収益 ④	0	0	0	
	経常外費用 ⑤	0	0	0	
	当期経常外増減額 ⑥=④-⑤	0	0	0	
	法人税等 ⑦	71	71	0	
	当期一般正味財産増減額 ⑧=③+⑥-⑦	▲2,198	▲2,116	▲82	
	当期指定正味財産増減額 ⑨	2,234	249	1,985	寄付金の増
	当期正味財産増減額合計 ⑩=⑧+⑨	36	▲1,867	1,903	

3 令和4年度事業報告

(1) 事業報告

(単位：千円)

事業名		事業内容	令和4年度	令和3年度	増減
公益目的事業会計	結婚に向けた情報提供等	若者や独身者の結婚に向けた行動を促すための啓発・情報提供や、地域・企業等身近な者から応援される環境づくりを行う。 ・こいのわ出会いサポートセンター設置運営事業	14,723	13,015	1,709
	妊娠・出産に関する普及啓発等	広く寄附金を募集し、この財源を基に不妊や不妊治療に関する理解の促進等の事業を実施する。 ・広島県こうのとりの基金事業	20	31	▲10
	子育て・子育て支援に関する情報収集・発信、意識啓発等	広島県の子育てポータルサイトの運営や子育てガイドブックの発行・配布等により、子育て支援の情報提供等を行う。 ・「イクちゃんネット」運営事業 ・「Kids☆めるまが」運営事業 ・「イクちゃん子育てガイド」発行事業 ・おうちでデキル親子スキルアップ・イクちゃん意識啓発事業	11,021	10,024	997
	子育て・子育て支援に関する講座・研修等の実施	子育て支援活動に携わる関係者や子育て当事者に対する研修等を実施する。 ・親育ち応援講座実施事業 ・子育て支援スタッフ・リーダー研修事業	3,398	2,008	1,390
	子育てを支援する活動の実施	企業等多様な主体の協働により、子ども・子育てに優しい取組を行う。 ・子育て環境改善事業 ・こども食堂支援事業 ・企業協働児童養護施設寄附等事業	20,752	18,937	1,815
	広島県こども夢基金活動助成	県民からの募金を財源に、若者の団体等が企画・実施する子どもの夢を育む体験活動に対して助成を行う。 ・広島県こども夢基金活動助成事業	291	596	▲305
収益事業会計	広告掲載事業	「イクちゃんネット」や「Kids☆めるまが」への企業広告掲載等に係る事業費	2,805	2,357	448
法人事業会計	法人運営事業	法人運営に係る評議員会、理事会開催経費その他の管理費	9,747	10,024	▲277
合計			62,758	56,992	5,766

【特記事項等】

こども食堂支援事業の補助金額の増

## (2) 正味財産増減計算書

(単位：千円)

区 分		令和4年度	令和3年度	増 減	主な増減理由
経常収益	基本財産運用益	234	399	▲165	寄付金(一般)の減
	受託事業収入	26,802	25,219	1,583	
	受取補助金・助成金	21,243	20,277	966	
	自己収益	13,058	16,627	▲3,569	
	その他収益	7	65	▲58	
	計 ①	61,345	62,587	▲1,242	
経常費用	事業費	53,011	46,967	6,043	子ども食堂補助金額の増及び婚活システム修繕費の増
	管理費	9,747	10,024	▲277	
	その他費用	0	0	0	
	計 ②	62,758	56,992	5,766	
	当期経常増減額 ③=①-②	▲1,413	5,595	▲7,008	
	経常外収益 ④	0	0	0	
	経常外費用 ⑤	0	0	0	
	当期経常外増減額 ⑥=④-⑤	0	0	0	
	法人税等 ⑦	71	71	0	
	当期一般正味財産増減額 ⑧=③+⑥-⑦	▲1,484	5,524	▲7,008	
	当期指定正味財産増減額 ⑨	31,494	1,101	30,393	寄付金(指定)の増
	当期正味財産増減額合計 ⑩=⑧+⑨	30,010	6,625	23,385	

## (3) 貸借対照表

(単位：千円)

区 分		令和4年度末	令和3年度末	増 減	主な増減理由
資産	流動資産	45,392	41,917	3,474	寄付金(指定)の増
	固定資産	104,739	74,520	30,219	
	資 産 合 計	150,131	116,438	33,693	
負債	流動負債	24,190	20,795	3,395	
	固定負債	1,775	1,486	288	
	負 債 計 ①	25,964	22,281	3,683	
正味財産	指定正味財産	95,167	63,673	31,494	寄付金(指定)の増
	うち、基本財産充当額	50,146	50,144	2	
	一般正味財産	28,999	30,484	▲1,484	
	うち、基本財産充当額	0	0	0	
	正味財産 計 ②	124,166	94,157	30,010	
	負債・正味財産 合計 ③=①+②	150,131	116,438	33,693	

## (4) 県からの財政的支援

(単位：千円)

区 分	令和4年度	令和3年度	増 減	主な増減理由
補助金等	21,243	20,277	966	子育てポータルサイト広報費の増
委託料	26,728	25,219	1,509	
貸付金	0	0	0	
その他（追加出資等）	0	0	0	
合 計	47,971	45,496	2,475	
借入金残高（期末残高）	0	0	0	
債務保証額（期末残高）	0	0	0	
損失補償契約に係る債務残高	0	0	0	

## 【県の財政的支援の目的・内容等】

補助金…出会いのきっかけづくりや子育て家庭が安心して子どもを産み育てられる環境整備のため、結婚を希望する者や、子どもと子育て家庭に対する支援、地域の子育て支援活動の推進に係る事業などを補助  
 委託料…地域ぐるみの子育て環境整備のため、企業への働きかけ、イベントなどでの啓発や住民レベルの取組を促進する事業などを委託

## (5) 経営健全化計画の推進状況など特記事項

--



4 正味財産増減計算書の内訳

(1) 正味財産増減計算書 (総括表)

(単位：千円)

科目	令和4年度決算 A	令和3年度決算 B	増減 A-B	備考
I 一般正味財産増減の部				
1 経常増減の部				
(1) 経常収益				
基本財産受取利息	234	399	▲ 165	
賛助会員受取会費	2,249	2,340	▲ 91	
広告料収益	5,917	5,560	358	
県委託料収益	26,728	25,219	1,509	
委託料収益	74	0	74	
受取地方公共団体補助金	21,243	20,277	966	
受取負担金	136	141	▲ 5	
受取寄付金	4,756	8,587	▲ 3,831	
雑収入	7	65	▲ 58	
経常収益計	61,345	62,587	▲ 1,242	
(2) 経常費用				
事業費	53,011	46,967	6,043	
給料手当	1,490	202	1,289	
賞与手当	1,910	1,953	▲ 43	
賞与引当金繰入	529	521	8	
臨時雇賃金	8,504	8,390	114	
退職給付費用	288	271	17	
福利厚生費	3,021	2,814	207	
旅費交通費	785	116	668	
通信運搬費	10,013	11,375	▲ 1,362	
消耗品費	1,167	236	930	
修繕費	45	81	▲ 36	
印刷製本費	687	398	290	
燃料費	56	20	36	
光熱水料費	75	57	19	
賃借料	1,641	3,415	▲ 1,774	
保険料	16	20	▲ 5	
諸謝金	1,568	1,278	290	
租税公課	2,086	1,691	395	
支払負担金	776	2	774	
支払助成金	2,367	2,177	190	
支払寄付金	902	952	▲ 50	
委託費	13,646	10,887	2,759	
広告宣伝費	1,439	110	1,329	
管理費	9,747	10,024	▲ 277	
給料手当	3,513	3,343	171	
賞与手当	1,260	1,272	▲ 12	
賞与引当金繰入	320	314	6	
臨時雇賃金	2,219	2,201	18	
福利厚生費	1,193	1,191	2	
旅費交通費	46	38	8	
通信運搬費	155	226	▲ 71	
消耗品費	13	17	▲ 4	
修繕費	0	49	▲ 49	
印刷製本費	1	0	1	
燃料費	0	13	▲ 13	
光熱水料費	31	26	6	
賃借料	206	663	▲ 457	
租税公課	85	70	15	
委託費	633	585	47	
会費	72	17	56	
経常費用計	62,758	56,992	5,766	
評価損益等調整前当期経常増減額	▲ 1,413	5,595	▲ 7,008	
当期経常増減額	▲ 1,413	5,595	▲ 7,008	

#### 4 正味財産増減計算書の内訳

##### (1) 正味財産増減計算書 (総括表)

(単位：千円)

科 目	令和4年度決算 A	令和3年度決算 B	増 減 A-B	備考
2 経常外増減の部				
(1) 経常外収益				
経常外収益計	0	0	0	
(2) 経常外費用				
経常外費用計	0	0	0	
税引前当期一般正味財産増減額	▲ 1,413	5,595	▲ 7,008	
法人税、住民税及び事業税	71	71	0	
当期一般正味財産増減額	▲ 1,484	5,524	▲ 7,008	
一般正味財産期首残高	30,484	24,959	5,524	
一般正味財産期末残高	28,999	30,484	▲ 1,484	
II 指定正味財産増減の部				
受取寄付金	31,707	1,480	30,227	
雑収益	165	243	▲ 78	
基本財産運用益	236	403	▲ 167	
特定資産運用益	0	0	0	
一般正味財産への振替額	▲ 615	▲ 1,026	411	
当期指定正味財産増減額	31,494	1,101	30,393	
指定正味財産期首残高	63,673	62,572	1,101	
指定正味財産期末残高	95,167	63,673	31,494	
III 正味財産期末残高	124,166	94,157	30,010	

※千円未満の端数を調整しているため、千円単位では各会計の同項目合計と必ずしも一致しない。

## (2) 正味財産増減計算書 (公益目的事業会計)

(単位: 千円)

科 目	令和4年度決算 A	令和3年度決算 B	増 減 A-B	備考
I 一般正味財産増減の部				
1 経常増減の部				
(1) 経常収益				
賛助会員受取会費	2,249	2,340	▲ 91	
県委託料収益	26,728	25,219	1,509	
委託料収益	74	0	74	
受取地方公共団体補助金	11,730	10,652	1,079	
受取負担金	136	141	▲ 5	
受取寄付金	4,756	8,587	▲ 3,831	
雑収入	7	64	▲ 58	
経常収益計	45,680	47,003	▲ 1,323	
(2) 経常費用				
事業費	50,205	44,610	5,596	
給料手当	1,443	195	1,248	
賞与手当	1,883	1,928	▲ 45	
賞与引当金繰入	529	521	8	
臨時雇賃金	8,504	8,390	114	
退職給付費用	288	271	17	
福利厚生費	3,021	2,814	207	
旅費交通費	785	116	668	
通信運搬費	10,012	11,374	▲ 1,362	
消耗品費	1,148	226	922	
修繕費	45	81	▲ 36	
印刷製本費	687	398	290	
燃料費	56	20	36	
光熱水料費	75	57	19	
賃借料	1,641	3,415	▲ 1,774	
保険料	16	20	▲ 5	
諸謝金	1,545	1,255	290	
租税公課	887	886	1	
支払負担金	776	2	774	
支払助成金	2,367	2,177	190	
支払寄付金	902	952	▲ 50	
委託費	12,157	9,400	2,757	
広告宣伝費	1,439	110	1,329	
経常費用計	50,205	44,610	5,596	
評価損益等調整前当期経常増減額	▲ 4,525	2,393	▲ 6,918	
当期経常増減額	▲ 4,525	2,393	▲ 6,918	
2 経常外増減の部				
(1) 経常外収益				
経常外収益計	0	0	0	
(2) 経常外費用				
経常外費用計	0	0	0	
他会計振替額	3,041	3,131	▲ 90	
税引前当期一般正味財産増減額	▲ 1,484	5,524	▲ 7,008	
当期一般正味財産増減額	▲ 1,484	5,524	▲ 7,008	
一般正味財産期首残高	8,955	3,431	5,524	
一般正味財産期末残高	7,471	8,955	▲ 1,484	
II 指定正味財産増減の部				
受取寄付金	31,707	1,480	30,227	
雑収益	165	243	▲ 78	
特定資産運用益	0	0	0	
一般正味財産への振替額	▲ 381	▲ 627	246	
当期指定正味財産増減額	31,491	1,097	30,395	
指定正味財産期首残高	13,529	12,433	1,097	
指定正味財産期末残高	45,021	13,529	31,491	
III 正味財産期末残高	52,491	22,484	30,007	

※千円未満の端数を調整しているため、千円単位では各会計の同項目合計と必ずしも一致しない。

## (3) 正味財産増減計算書 (収益事業会計)

(単位: 千円)

科 目	令和4年度決算 A	令和3年度決算 B	増 減 A-B	備考
I 一般正味財産増減の部				
1 経常増減の部				
(1) 経常収益				
広告料収益	5,917	5,560	358	
経常収益計	5,917	5,560	358	
(2) 経常費用				
事業費	2,805	2,357	448	
給料手当	48	6	41	
賞与手当	27	25	2	
通信運搬費	1	1	0	
消耗品費	19	10	9	
諸謝金	23	23	0	
租税公課	1,199	805	394	
委託費	1,488	1,486	2	
経常費用計	2,805	2,357	448	
評価損益等調整前当期経常増減額	3,112	3,202	▲ 90	
当期経常増減額	3,112	3,202	▲ 90	
2 経常外増減の部				
(1) 経常外収益				
経常外収益計	0	0	0	
(2) 経常外費用				
経常外費用計	0	0	0	
他会計振替額	▲ 3,041	▲ 3,131	90	
税引前当期一般正味財産増減額	71	71	0	
法人税、住民税及び事業税	71	71	0	
当期一般正味財産増減額	0	0	0	
一般正味財産期首残高	0	0	0	
一般正味財産期末残高	0	0	0	
II 指定正味財産増減の部				
当期指定正味財産増減額	0	0	0	
指定正味財産期首残高	0	0	0	
指定正味財産期末残高	0	0	0	
III 正味財産期末残高	0	0	0	

※千円未満の端数を調整しているため、千円単位では各会計の同項目合計と必ずしも一致しない。

## (4) 正味財産増減計算書 (法人会計)

(単位：千円)

科 目	令和4年度決算 A	令和3年度決算 B	増 減 A-B	備考
I 一般正味財産増減の部				
1 経常増減の部				
(1) 経常収益				
基本財産受取利息	234	399	▲ 165	
受取地方公共団体補助金	9,512	9,625	▲ 113	
雑収入	1	0	0	
経常収益計	9,747	10,024	▲ 277	
(2) 経常費用				
管理費	9,747	10,024	▲ 277	
給料手当	3,513	3,343	171	
賞与手当	1,260	1,272	▲ 12	
賞与引当金繰入	320	314	6	
臨時雇賃金	2,219	2,201	18	
福利厚生費	1,193	1,191	2	
旅費交通費	46	38	8	
通信運搬費	155	226	▲ 71	
消耗品費	13	17	▲ 4	
印刷製本費	1	0	1	
修繕費	0	49	▲ 49	
燃料費	0	13	▲ 13	
光熱水料費	31	26	6	
賃借料	206	663	▲ 457	
租税公課	85	70	15	
委託費	633	585	47	
会費	72	17	56	
経常費用計	9,747	10,024	▲ 277	
評価損益等調整前当期経常増減額	0	0	0	
当期経常増減額	0	0	0	
2 経常外増減の部				
(1) 経常外収益				
経常外収益計	0	0	0	
(2) 経常外費用				
経常外費用計	0	0	0	
他会計振替額	0	0	0	
当期一般正味財産増減額	0	0	0	
一般正味財産期首残高	21,529	21,529	0	
一般正味財産期末残高	21,529	21,529	0	
II 指定正味財産増減の部				
基本財産運用益	236	403	▲ 167	
一般正味財産への振替額	▲ 234	▲ 399	165	
当期指定正味財産増減額	2	4	▲ 2	
指定正味財産期首残高	50,144	50,140	4	
指定正味財産期末残高	50,146	50,144	2	
III 正味財産期末残高	71,675	71,673	2	

※千円未満の端数を調整しているため、千円単位では各会計の同項目合計と必ずしも一致しない。

5 貸借対照表の内訳

(1) 貸借対照表 (総括表)

(単位：千円)

科 目	令和4年度決算 A	令和3年度決算 B	増 減 A-B	備考
I 資産の部				
1 流動資産				
現金預金	44,380	41,117	3,263	
未収金	984	781	203	
立替金	25	13	12	
前払費用	3	6	▲ 3	
流動資産合計	45,392	41,917	3,474	
2 固定資産				
(1) 基本財産				
普通預金	46	46	0	
投資有価証券	50,100	50,098	2	
基本財産合計	50,146	50,144	2	
(2) 特定資産				
退職給付引当資産	1,775	1,486	288	
固定資産購入積立預金	331	331	0	
広島県こども夢基金積立預金	14,272	13,255	1,017	
新・広島県こども夢基金積立預金	20,000	0	20,000	
広島県こうのとり基金積立預金	265	274	▲ 10	
こども食堂支援事業積立預金(一般)	7,391	8,955	▲ 1,563	
こども食堂支援事業積立預金(指定)	10,484	0	10,484	
特定資産合計	54,518	24,302	30,216	
(3) その他固定資産				
電話加入権	75	75	0	
その他固定資産合計	75	75	0	
固定資産合計	104,739	74,520	30,219	
資産合計	150,131	116,438	33,693	
II 負債の部				
1 流動負債				
未払金	21,020	15,678	5,342	
前受金	180	2,759	▲ 2,579	
前受会費	630	620	10	
預り金	170	96	74	
賞与引当金	849	836	14	
未払法人税等	71	71	0	
未払消費税等	1,270	735	535	
流動負債合計	24,190	20,795	3,395	
2 固定負債				
退職給付引当金	1,775	1,486	288	
固定負債合計	1,775	1,486	288	
負債合計	25,964	22,281	3,683	
III 正味財産の部				
1 指定正味財産				
普通預金	0	0	0	
受取寄付金	95,167	63,673	31,494	
指定正味財産合計	95,167	63,673	31,494	
(うち基本財産への充当額)	(50,146)	(50,144)	(2)	
(うち特定資産への充当額)	(45,021)	(13,529)	(31,491)	
2 一般正味財産				
その他一般正味財産	28,999	30,484	▲ 1,484	
一般正味財産合計	28,999	30,484	▲ 1,484	
(うち特定資産への充当額)	(7,723)	(9,286)	(▲1,563)	
正味財産合計	124,166	94,157	30,010	
負債及び正味財産合計	150,131	116,438	33,693	

※千円未満の端数を調整しているため、千円単位では各会計の同項目合計と必ずしも一致しない。

## (2) 貸借対照表 (公益目的事業会計)

(単位: 千円)

科 目	令和4年度決算 A	令和3年度決算 B	増 減 A-B	備考
I 資産の部				
1 流動資産				
現金預金	18,832	16,521	2,311	
未収金	926	742	184	
立替金	19	8	11	
前払費用	3	6	▲ 3	
流動資産合計	19,780	17,277	2,503	
2 固定資産				
(1) 基本財産				
基本財産合計	0	0	0	
(2) 特定資産				
退職給付引当資産	1,775	1,486	288	
広島県こども夢基金積立預金	14,272	13,255	1,017	
新・広島県こども夢基金積立預金	20,000	0	20,000	
広島県こうのとり基金積立預金	265	274	▲ 10	
こども食堂支援事業積立預金(一般)	7,391	8,955	▲ 1,563	
こども食堂支援事業積立預金(指定)	10,484	0	10,484	
特定資産合計	54,187	23,970	30,216	
(3) その他固定資産				
その他固定資産合計	0	0	0	
固定資産合計	54,187	23,970	30,216	
資産合計	73,966	41,247	32,719	
II 負債の部				
1 流動負債				
未払金	18,406	13,470	4,935	
前受金	0	2,609	▲ 2,609	
前受会費	630	620	10	
預り金	115	56	60	
賞与引当金	529	521	8	
未払消費税等	21	0	21	
流動負債合計	19,700	17,277	2,424	
2 固定負債				
退職給付引当金	1,775	1,486	288	
固定負債合計	1,775	1,486	288	
負債合計	21,475	18,763	2,712	
III 正味財産の部				
1 指定正味財産				
受取寄付金	45,021	13,529	31,491	
指定正味財産合計	45,021	13,529	31,491	
(うち特定資産への充当額)	(45,021)	(13,529)	(31,491)	
2 一般正味財産				
その他一般正味財産	7,471	8,955	▲ 1,484	
一般正味財産合計	7,471	8,955	▲ 1,484	
(うち特定資産への充当額)	(7,391)	(8,955)	(▲1,563)	
正味財産合計	52,491	22,484	30,007	
負債及び正味財産合計	73,966	41,247	32,719	

※千円未満の端数を調整しているため、千円単位では各会計の同項目合計と必ずしも一致しない。

## (3) 貸借対照表 (収益事業会計)

(単位：千円)

科 目	令和4年度決算 A	令和3年度決算 B	増 減 A-B	備考
I 資産の部				
1 流動資産				
現金預金	2,881	2,369	512	
未収金	58	39	19	
流動資産合計	2,939	2,409	530	
2 固定資産				
(1) 基本財産				
基本財産合計	0	0	0	
(2) 特定資産				
特定資産合計	0	0	0	
(3) その他固定資産				
その他固定資産合計	0	0	0	
固定資産合計	0	0	0	
資産合計	2,939	2,409	530	
II 負債の部				
1 流動負債				
未払金	1,488	1,486	2	
前受金	180	150	30	
未払法人税等	71	71	0	
未払消費税等	1,199	701	498	
流動負債合計	2,939	2,409	530	
2 固定負債				
固定負債合計	0	0	0	
負債合計	2,939	2,409	530	
III 正味財産の部				
1 指定正味財産				
指定正味財産合計	0	0	0	
2 一般正味財産				
一般正味財産合計	0	0	0	
正味財産合計	0	0	0	
負債及び正味財産合計	2,939	2,409	530	

※千円未満の端数を調整しているため、千円単位では各会計の同項目合計と必ずしも一致しない。



## (4) 貸借対照表 (法人会計)

(単位：千円)

科 目	令和4年度決算 A	令和3年度決算 B	増 減 A-B	備考
I 資産の部				
1 流動資産				
現金預金	22,667	22,227	440	
立替金	6	5	1	
流動資産合計	22,673	22,232	441	
2 固定資産				
(1) 基本財産				
普通預金	46	46	0	
投資有価証券	50,100	50,098	2	
基本財産合計	50,146	50,144	2	
(2) 特定資産				
固定資産購入積立預金	331	331	0	
特定資産合計	331	331	0	
(3) その他固定資産				
電話加入権	75	75	0	
その他固定資産合計	75	75	0	
固定資産合計	50,552	50,550	2	
資産合計	73,225	72,782	443	
II 負債の部				
1 流動負債				
未払金	1,126	721	405	
預り金	54	40	14	
賞与引当金	320	314	6	
未払消費税等	50	34	16	
流動負債合計	1,550	1,109	441	
2 固定負債				
固定負債合計	0	0	0	
負債合計	1,550	1,109	441	
III 正味財産の部				
1 指定正味財産				
受取寄付金	50,146	50,144	2	
指定正味財産合計	50,146	50,144	2	
(うち基本財産への充当額)	(50,146)	(50,144)	(2)	
2 一般正味財産				
その他一般正味財産	21,529	21,529	0	
一般正味財産合計	21,529	21,529	0	
(うち特定資産への充当額)	(331)	(331)	0	
正味財産合計	71,675	71,673	2	
負債及び正味財産合計	73,225	72,782	443	

※千円未満の端数を調整しているため、千円単位では各会計の同項目合計と必ずしも一致しない。

## 出資法人経営状況説明書

### 1 法人の概要（令和5年6月22日現在）

#### （1）基本情報

法人の名称	公益財団法人 広島原爆被爆者援護事業団	所 管 課	健康福祉局被爆者支援課
所 在 地	広島市安佐北区倉掛三丁目50-1	設立登記	昭和44年3月31日

基本財産等の額	1,382,900千円	うち県出資額	393,700千円	県出資比率	28.5%
県以外の出資者	広島市(989,100千円、71.5%)、個人(100千円、0.0%)				

設立目的	原子爆弾被爆者（以下「被爆者」という。）を援護し、その福祉向上を図る。
業務概要	<ol style="list-style-type: none"> <li>1 被爆者の福祉の増進を図るための相談</li> <li>2 被爆者の援護のために必要な調査、研究</li> <li>3 被爆者の養護【原爆養護ホームの運営】</li> <li>4 その他この法人の目的を達成するために必要な事業</li> </ol>

#### （2）役・職員の状況

区 分	役職員数	備 考		
		県職員	元県職員	その他
常勤役員数	4人	0人	1人	3人
非常勤役員数	4人	1人	1人	2人
常勤職員数	182人	0人	1人	181人

役 職	氏 名	県職員である者	備考
理 事 長	國 重 俊 彦		常勤
専務理事	稲 田 照 彰		常勤
常務理事	上 田 佳 弘		常勤
常務理事	内 山 偉 文		常勤
理 事	南 部 克 徳		
理 事	関 野 弘 美	被爆者支援課長	

役 職	氏 名	県職員である者	備考
監 事	望 戸 洋		
監 事	井 口 秀 登		

#### （3）組織の概要

<div style="border: 1px solid black; padding: 5px; margin-bottom: 5px;">評議員会</div> <div style="border: 1px solid black; padding: 5px; margin-bottom: 5px;"> <div style="border: 1px solid black; padding: 5px; margin-bottom: 5px;">理 事 会</div> <div style="border: 1px solid black; padding: 5px; margin-bottom: 5px;">                     理事長                      専務理事                      常務理事                      理事                 </div> <div style="border: 1px solid black; padding: 5px;">監 事</div> </div> <div style="border: 1px solid black; padding: 5px; margin-top: 10px;"> <u>広島原爆養護ホーム</u>                      ・事務局                      ・舟入むつみ園                      （舟入むつみ園デイサービスセンター）                      ・神田山やすらぎ園                      （神田山やすらぎ園附属診療所）                      ・倉掛のぞみ園                      （倉掛のぞみ園診療所）                 </div>	<div style="border: 1px solid black; padding: 5px; text-align: center;">備 考</div>
--	---

## 2 令和5年度事業計画

### (1) 事業計画

(単位：千円)

事業名	事業内容	令和5年度	令和4年度	増減
1 原爆養護ホームの運営	広島県及び広島市から委託を受けた原爆養護ホームを運営する。	2,494,517	2,461,616	32,901
合計		2,494,517	2,461,616	32,901

#### 【特記事項等】

舟入むつみ園耐震改修工事及び舟入むつみ園入所者の倉掛のぞみ園への移転を実施予定

### (2) 予算書

(単位：千円)

区分		令和5年度	令和4年度	増減	主な増減理由
経常収益	基本財産運用益	1	1	0	光熱水料費、人件費(給料手当)の増加等に伴う広島県・市からの受託収益の増
	受託収入	2,171,373	2,126,144	45,229	
	利用料金収入	187,964	187,388	576	
	施設収入・商品売上	0	0	0	
	その他収益	84,559	85,639	▲1,080	
計 ①		2,443,897	2,399,172	44,725	
経常費用	事業費	2,441,387	2,411,449	29,938	光熱水料費、人件費(給料手当)等の増
	管理費	53,130	50,167	2,963	
	その他費用	0	0	0	
計 ②		2,494,517	2,461,616	32,901	
当期経常増減額 ③=①-②		▲50,620	▲62,444	11,824	
	経常外収益 ④	0	0	0	
	経常外費用 ⑤	0	0	0	
当期経常外増減額 ⑥=④-⑤		0	0	0	
法人税等 ⑦		0	0	0	
当期一般正味財産増減額 ⑧=③+⑥-⑦		▲50,620	▲62,444	11,824	
当期指定正味財産増減額 ⑨		0	0	0	
当期正味財産増減額合計 ⑩=⑧+⑨		▲50,620	▲62,444	11,824	

## 3 令和4年度事業報告

### (1) 事業報告

(単位：千円)

事業名	事業内容	令和4年度	令和3年度	増減
1 原爆養護ホームの運営	広島県及び広島市から委託を受けた原爆養護ホームを運営する。	2,450,812	2,397,577	53,235
合計		2,450,812	2,397,577	53,235

#### 【特記事項等】

--

## (2) 正味財産増減計算書

(単位：千円)

区 分		令和4年度	令和3年度	増 減	主な増減理由
経常収益	基本財産運用益	0	0	0	光熱水料費、人件費(給料手当)の増加等に伴う広島県・市からの受託収益の増
	受託収入	2,111,605	2,045,323	66,282	
	利用料金収入	179,715	202,611	▲22,896	
	施設収入・商品売上	0	0	0	
	その他収益	83,567	89,120	▲5,554	
	計 ①	2,374,887	2,337,054	37,832	
経常費用	事業費	2,393,969	2,349,340	44,628	光熱水料費、人件費(給料手当)等の増
	管理費	56,844	48,237	8,607	
	その他費用	0	0	0	
	計 ②	2,450,812	2,397,577	53,235	
	当期経常増減額 ③=①-②	▲75,926	▲60,523	▲15,403	
	経常外収益 ④	0	0	0	
	経常外費用 ⑤	0	0	0	
	当期経常外増減額 ⑥=④-⑤	0	0	0	
	法人税等 ⑦	0	0	0	
	当期一般正味財産増減額 ⑧=③+⑥-⑦	▲75,926	▲60,523	▲15,403	
	当期指定正味財産増減額 ⑨	0	0	0	
	当期正味財産増減額合計 ⑩=⑧+⑨	▲75,926	▲60,523	▲15,403	

## (3) 貸借対照表

(単位：千円)

区 分		令和4年度末	令和3年度末	増 減	主な増減理由
資産	流動資産	207,364	232,164	▲24,799	
	固定資産	1,413,448	1,413,899	▲450	
	資 産 合 計	1,620,812	1,646,062	▲25,250	
負債	流動負債	222,921	241,212	▲18,291	
	固定負債	852,260	783,294	68,966	
	負債 計 ①	1,075,181	1,024,505	50,676	
正味財産	指定正味財産	1,382,900	1,382,900	0	
	うち、基本財産充当額	1,382,900	1,382,900	0	
	一般正味財産	▲837,269	▲761,343	▲75,926	
	うち、基本財産充当額	0	0	0	
	正味財産 計 ②	545,631	621,557	▲75,926	
	負債・正味財産 合計 ③=①+②	1,620,812	1,646,062	▲25,250	

## (4) 県からの財政的支援

(単位：千円)

区 分	令和4年度	令和3年度	増 減	主な増減理由
補助金等	0	0	0	
委託料	417,486	402,480	15,006	光熱水料費、人件費(給料手当)等の増
貸付金	0	0	0	
その他(追加出資等)	0	0	0	
合 計	417,486	402,480	15,006	
借入金残高(期末残高)	0	0	0	
債務保証額(期末残高)	0	0	0	
損失補償契約に係る債務残高	0	0	0	

【県の財政的支援の目的・内容等】

委託料…原爆養護ホームの運営に係る経費のため支出している。

(6) 経営健全化計画の推進状況など特記事項

新型コロナウイルスの感染拡大を防ぐため、面会の制限や、不要不急な外出の自粛、職員等の出勤前・勤務前の検温の実施等、感染拡大防止対策を徹底するとともに、入園者及び職員のワクチン接種体制の確保に努めた。  
また、舟入むつみ園耐震改修工事に伴う対応として、倉掛のぞみ園において、舟入むつみ園入園者居室（2階）等の環境整備並びに3階デイルーム等の間仕切り・流し台の設置及び集会室等の改修を行うなど、居住環境の改善に取り組んだ。

#### 4 正味財産増減計算書の内訳

##### (1) 正味財産増減計算書 (総括表)

(単位：千円)

科 目	令和4年度決算 A	令和3年度決算 B	増 減 A-B	備考
I 一般正味財産増減の部				
1 経常増減の部				
(1) 経常収益				
事業収益	2,147,265	2,075,558	71,707	
受取補助金	43,634	54,547	▲ 10,912	
受取利用者負担金	179,715	202,611	▲ 22,896	
受取寄附金	1,763	1,686	77	
雑収益	2,509	2,652	▲ 143	
経常収益計	2,374,887	2,337,054	37,832	
(2) 経常費用				
管理費	56,844	48,237	8,607	
事業費	2,393,969	2,349,340	44,628	
経常費用計	2,450,812	2,397,577	53,235	
当期経常増減額	▲ 75,926	▲ 60,523	▲ 15,403	
2 経常外増減の部				
(1) 経常外収益				
経常外収益計	0	0	0	
(2) 経常外費用				
経常外費用計	0	0	0	
当期経常外増減額	0	0	0	
当期一般正味財産増減額	▲ 75,926	▲ 60,523	▲ 15,403	
一般正味財産期首残高	▲ 761,343	▲ 700,820	▲ 60,523	
一般正味財産期末残高	▲ 837,269	▲ 761,343	▲ 75,926	
II 指定正味財産増減の部				
当期指定正味財産増減額	0	0	0	
指定正味財産期首残高	1,382,900	1,382,900	0	
指定正味財産期末残高	1,382,900	1,382,900	0	
III 正味財産期末残高	545,631	621,557	▲ 75,926	

※千円未満の端数を調整しているため、千円単位では各会計の同項目合計と必ずしも一致しない。

## (2) 正味財産増減計算書 (法人会計)

(単位：千円)

科 目	令和4年度決算 A	令和3年度決算 B	増 減 A-B	備考
I 一般正味財産増減の部				
1 経常増減の部				
(1) 経常収益				
事業収益	9,512	9,393	119	
広島県受託収益	9,512	9,393	119	
受取補助金	37,346	54,547	▲ 17,201	
受取広島市補助金	37,346	54,547	▲ 17,201	
経常収益計	46,858	63,940	▲ 17,082	
(2) 経常費用				
管理費	56,844	48,237	8,607	
給料手当	35,052	35,359	▲ 307	
賞与引当金繰入額	1,722	1,275	447	
退職給付費用	9,534	1,289	8,245	
福利厚生費	17	18	▲ 2	
通信運搬費	306	358	▲ 51	
減価償却費	5	5	0	
支払手数料	1,034	680	354	
消耗什器備品費	132	283	▲ 151	
消耗品費	1,101	768	333	
印刷製本費	353	437	▲ 84	
光熱水料費	322	336	▲ 13	
賃借料	3,747	3,775	▲ 28	
被服寝具費	25	49	▲ 24	
新聞図書費	87	112	▲ 26	
諸謝金	704	660	44	
租税公課	660	688	▲ 29	
支払負担金	1,869	1,869	0	
委託費	174	276	▲ 102	
経常費用計	56,844	48,237	8,607	
当期経常増減額	▲ 9,985	15,703	▲ 25,689	
2 経常外増減の部				
(1) 経常外収益				
経常外収益計	0	0	0	
(2) 経常外費用				
経常外費用計	0	0	0	
当期経常外増減額	0	0	0	
他会計振替額	▲ 297	▲ 19,453	19,156	
当期一般正味財産増減額	▲ 10,282	▲ 3,750	▲ 6,532	
一般正味財産期首残高	24,840	28,590	▲ 3,750	
一般正味財産期末残高	14,558	24,840	▲ 10,282	
II 指定正味財産増減の部				
当期指定正味財産増減額	0	0	0	
指定正味財産期首残高	7,864	7,864	0	
指定正味財産期末残高	7,864	7,864	0	
III 正味財産期末残高	22,422	32,704	▲ 10,282	

※千円未満の端数を調整しているため、千円単位では各会計の同項目合計と必ずしも一致しない。

## (3) 正味財産増減計算書 (舟入むつみ園)

(単位:千円)

科 目	令和4年度決算 A	令和3年度決算 B	増 減 A-B	備考
I 一般正味財産増減の部				
1 経常増減の部				
(1) 経常収益				
事業収益	321,211	309,492	11,719	
広島県受託収益	64,620	63,058	1,562	
広島市受託収益	256,591	246,434	10,157	
受取利用者負担金	3,197	4,188	▲ 991	
受取広島県利用者負担金	0	0	0	
受取広島市利用者負担金	3,197	4,188	▲ 991	
受取寄付金	1,210	330	880	
受取寄付金	1,210	330	880	
雑収益	55	146	▲ 91	
雑収益	55	146	▲ 91	
経常収益計	325,673	314,156	11,517	
(2) 経常費用				
事業費	326,407	314,402	12,005	
給料手当	158,245	152,457	5,788	
賞与引当金繰入額	7,892	7,131	761	
臨時雇賃金	8,356	6,785	1,572	
旅費交通費	0	4	▲ 4	
通信運搬費	430	452	▲ 22	
減価償却費	296	328	▲ 32	
支払手数料	3,336	944	2,392	
消耗什器備品費	932	3,418	▲ 2,486	
消耗品費	3,625	4,409	▲ 783	
修繕費	7,873	5,208	2,665	
印刷製本費	112	57	56	
燃料費	161	127	34	
光熱水料費	53,643	43,928	9,715	
給食費	20,057	27,559	▲ 7,502	
教養娯楽費	2,647	2,388	259	
賃借料	2,651	1,349	1,302	
被服寝具費	2,646	3,966	▲ 1,320	
新聞図書費	20	20	0	
保険料	85	105	▲ 20	
諸謝金	4	8	▲ 4	
租税公課	40	76	▲ 36	
支払負担金	8	33	▲ 25	
支払助成金	23	39	▲ 16	
委託費	53,324	53,611	▲ 286	
経常費用計	326,407	314,402	12,005	
当期経常増減額	▲ 734	▲ 246	▲ 488	
2 経常外増減の部				
(1) 経常外収益				
経常外収益計	0	0	0	
(2) 経常外費用				
経常外費用計	0	0	0	
当期経常外増減額	0	0	0	
他会計振替額	0	0	0	
当期一般正味財産増減額	▲ 734	▲ 246	▲ 488	
一般正味財産期首残高	▲ 26,379	▲ 26,132	▲ 246	
一般正味財産期末残高	▲ 27,113	▲ 26,379	▲ 734	
II 指定正味財産増減の部				
当期指定正味財産増減額	0	0	0	
指定正味財産期首残高	0	0	0	
指定正味財産期末残高	0	0	0	
III 正味財産期末残高	▲ 27,113	▲ 26,379	▲ 734	

※千円未満の端数を調整しているため、千円単位では各会計の同項目合計と必ずしも一致しない。



## (4) 正味財産増減計算書 (神田山やすらぎ園)

(単位: 千円)

科 目	令和4年度決算 A	令和3年度決算 B	増 減 A-B	備考
I 一般正味財産増減の部				
1 経常増減の部				
(1) 経常収益				
事業収益	449,495	445,514	3,981	
広島県受託収益	97,110	90,948	6,162	
広島市受託収益	352,375	354,566	▲ 2,191	
原爆養護ホーム運営事業収益	10	0	10	
受取利用者負担金	47,936	49,915	▲ 1,979	
受取広島県利用者負担金	9,134	8,566	568	
受取広島市利用者負担金	38,802	41,349	▲ 2,548	
受取寄付金	280	80	200	
受取寄付金	280	80	200	
雑収益	17	47	▲ 30	
雑収益	17	47	▲ 30	
経常収益計	497,728	495,556	2,172	
(2) 経常費用				
事業費	500,428	497,824	2,604	
給料手当	304,864	300,462	4,402	
賞与引当金繰入額	14,657	13,295	1,362	
臨時雇賃金	20,025	20,318	▲ 292	
旅費交通費	0	4	▲ 4	
通信運搬費	783	902	▲ 118	
減価償却費	1,794	2,527	▲ 733	
支払手数料	4,459	2,225	2,234	
消耗什器備品費	3,013	3,799	▲ 786	
消耗品費	12,391	18,369	▲ 5,977	
修繕費	5,419	5,372	47	
印刷製本費	175	45	130	
燃料費	3,362	2,723	640	
光熱水料費	20,216	15,738	4,478	
給食費	30,661	33,315	▲ 2,654	
教養娯楽費	1,832	1,304	528	
賃借料	5,240	5,891	▲ 651	
被服寝具費	4,615	4,970	▲ 356	
新聞図書費	24	12	12	
保険料	224	196	29	
諸謝金	5	12	▲ 6	
租税公課	168	85	83	
支払負担金	44	78	▲ 34	
支払助成金	45	45	0	
委託費	66,411	66,138	274	
経常費用計	500,428	497,824	2,604	
当期経常増減額	▲ 2,700	▲ 2,268	▲ 432	
2 経常外増減の部				
(1) 経常外収益				
経常外収益計	0	0	0	
(2) 経常外費用				
経常外費用計	0	0	0	
当期経常外増減額	0	0	0	
他会計振替額	297	968	▲ 671	
当期一般正味財産増減額	▲ 2,404	▲ 1,300	▲ 1,103	
一般正味財産期首残高	▲ 22,585	▲ 21,285	▲ 1,300	
一般正味財産期末残高	▲ 24,989	▲ 22,585	▲ 2,404	
II 指定正味財産増減の部				
当期指定正味財産増減額	0	0	0	
指定正味財産期首残高	0	0	0	
指定正味財産期末残高	0	0	0	
III 正味財産期末残高	▲ 24,989	▲ 22,585	▲ 2,404	

※千円未満の端数を調整しているため、千円単位では各会計の同項目合計と必ずしも一致しない。

## (5) 正味財産増減計算書 (倉掛のぞみ園)

(単位：千円)

科 目	令和4年度決算 A	令和3年度決算 B	増 減 A-B	備考
I 一般正味財産増減の部				
1 経常増減の部				
(1) 経常収益				
事業収益	1,229,846	1,170,639	59,207	
広島県受託収益	244,333	234,421	9,912	
広島市受託収益	985,513	936,218	49,295	
受取利用者負担金	126,920	146,252	▲ 19,332	
受取広島県利用者負担金	23,374	29,136	▲ 5,762	
受取広島市利用者負担金	103,546	117,116	▲ 13,570	
受取寄付金	173	1,176	▲ 1,003	
受取寄付金	173	1,176	▲ 1,003	
雑収益	127	217	▲ 90	
雑収益	127	217	▲ 90	
経常収益計	1,357,066	1,318,284	38,782	
(2) 経常費用				
事業費	1,363,001	1,327,717	35,284	
給料手当	768,042	745,942	22,100	
賞与引当金繰入額	36,168	33,617	2,551	
臨時雇賃金	36,941	39,274	▲ 2,333	
旅費交通費	11	0	11	
通信運搬費	1,083	1,196	▲ 113	
減価償却費	4,559	4,049	510	
支払手数料	8,655	4,484	4,171	
消耗什器備品費	4,419	6,973	▲ 2,554	
消耗品費	35,366	37,642	▲ 2,275	
修繕費	30,214	28,437	1,777	
印刷製本費	136	209	▲ 73	
燃料費	224	185	39	
光熱水料費	152,100	128,212	23,889	
給食費	76,325	89,842	▲ 13,517	
教養娯楽費	4,489	2,981	1,508	
賃借料	16,888	18,096	▲ 1,209	
工事請負費	0	3,025	▲ 3,025	
被服寝具費	13,976	13,341	635	
新聞図書費	89	90	0	
保険料	352	362	▲ 9	
諸謝金	13	21	▲ 8	
租税公課	74	111	▲ 37	
支払負担金	178	161	17	
支払助成金	118	173	▲ 55	
委託費	172,580	169,298	3,283	
経常費用計	1,363,001	1,327,717	35,284	
当期経常増減額	▲ 5,935	▲ 9,433	3,498	
2 経常外増減の部				
(1) 経常外収益				
経常外収益計	0	0	0	
(2) 経常外費用				
経常外費用計	0	0	0	
当期経常外増減額	0	0	0	
他会計振替額	4,087	8,843	▲ 4,756	
当期一般正味財産増減額	▲ 1,848	▲ 590	▲ 1,258	
一般正味財産期首残高	▲ 31,089	▲ 30,499	▲ 590	
一般正味財産期末残高	▲ 32,938	▲ 31,089	▲ 1,848	
II 指定正味財産増減の部				
当期指定正味財産増減額	0	0	0	
指定正味財産期首残高	0	0	0	
指定正味財産期末残高	0	0	0	
III 正味財産期末残高	▲ 32,938	▲ 31,089	▲ 1,848	

※千円未満の端数を調整しているため、千円単位では各会計の同項目合計と必ずしも一致しない。

## (6) 正味財産増減計算書 (デイサービス)

(単位: 千円)

科 目	令和4年度決算 A	令和3年度決算 B	増 減 A-B	備考
I 一般正味財産増減の部				
1 経常増減の部				
(1) 経常収益				
事業収益	56,005	51,078	4,927	
広島市受託収益	56,005	51,078	4,927	
受取利用者負担金	1,663	2,257	▲ 594	
受取広島市利用者負担金	1,663	2,257	▲ 594	
経常収益計	57,668	53,335	4,333	
(2) 経常費用				
事業費	58,093	53,245	4,849	
給料手当	39,753	35,789	3,963	
賞与引当金繰入額	2,330	1,905	425	
臨時雇賃金	3,788	3,287	501	
通信運搬費	111	81	30	
支払手数料	305	115	190	
消耗什器備品費	103	0	103	
消耗品費	71	232	▲ 162	
修繕費	399	380	20	
印刷製本費	12	10	1	
燃料費	417	459	▲ 42	
光熱水料費	1,728	1,478	250	
給食費	1,264	1,691	▲ 427	
教養娯楽費	142	188	▲ 46	
賃借料	0	78	▲ 78	
被服寝具費	110	56	54	
保険料	33	13	20	
租税公課	74	33	42	
支払負担金	6	0	6	
委託費	7,449	7,450	▲ 1	
経常費用計	58,093	53,245	4,849	
当期経常増減額	▲ 425	90	▲ 515	
2 経常外増減の部				
(1) 経常外収益				
経常外収益計	0	0	0	
(2) 経常外費用				
経常外費用計	0	0	0	
当期経常外増減額	0	0	0	
当期一般正味財産増減額	▲ 425	90	▲ 515	
一般正味財産期首残高	▲ 13,453	▲ 13,543	90	
一般正味財産期末残高	▲ 13,879	▲ 13,453	▲ 425	
II 指定正味財産増減の部				
当期指定正味財産増減額	0	0	0	
指定正味財産期首残高	0	0	0	
指定正味財産期末残高	0	0	0	
III 正味財産期末残高	▲ 13,879	▲ 13,453	▲ 425	

※千円未満の端数を調整しているため、千円単位では各会計の同項目合計と必ずしも一致しない。

## (7) 正味財産増減計算書 (神田山やすらぎ園附属診療所)

(単位: 千円)

科 目	令和4年度決算 A	令和3年度決算 B	増 減 A-B	備考
I 一般正味財産増減の部				
1 経常増減の部				
(1) 経常収益				
経常収益計	0	0	0	
(2) 経常費用				
事業費	9,747	12,053	▲ 2,305	
給料手当	5,761	5,895	▲ 135	
賞与引当金繰入額	321	291	30	
減価償却費	0	72	▲ 72	
支払手数料	1,765	2,791	▲ 1,026	
消耗什器備品費	73	322	▲ 249	
消耗品費	1,219	1,944	▲ 725	
修繕費	0	165	▲ 165	
光熱水料費	19	0	19	
被服寝具費	20	22	▲ 2	
新聞図書費	37	37	0	
保険料	5	5	0	
委託費	528	509	20	
経常費用計	9,747	12,053	▲ 2,305	
当期経常増減額	▲ 9,747	▲ 12,053	2,305	
2 経常外増減の部				
(1) 経常外収益				
経常外収益計	0	0	0	
(2) 経常外費用				
経常外費用計	0	0	0	
当期経常外増減額	0	0	0	
他会計振替額	9,717	11,968	▲ 2,251	
当期一般正味財産増減額	▲ 30	▲ 85	54	
一般正味財産期首残高	▲ 31,000	▲ 30,915	▲ 85	
一般正味財産期末残高	▲ 31,030	▲ 31,000	▲ 30	
II 指定正味財産増減の部				
当期指定正味財産増減額	0	0	0	
指定正味財産期首残高	0	0	0	
指定正味財産期末残高	0	0	0	
III 正味財産期末残高	▲ 31,030	▲ 31,000	▲ 30	

※千円未満の端数を調整しているため、千円単位では各会計の同項目合計と必ずしも一致しない。

## (8) 正味財産増減計算書 (倉掛のぞみ園診療所)

(単位: 千円)

科 目	令和4年度決算 A	令和3年度決算 B	増 減 A-B	備考
I 一般正味財産増減の部				
1 経常増減の部				
(1) 経常収益				
事業収益	79,740	85,060	▲ 5,320	
診療収益	79,740	85,060	▲ 5,320	
雑収益	2,310	2,242	68	
雑収益	2,310	2,242	68	
経常収益計	82,050	87,302	▲ 5,252	
(2) 経常費用				
事業費	67,803	64,291	3,512	
給料手当	40,841	39,619	1,222	
賞与引当金繰入額	2,259	1,624	635	
臨時雇賃金	2,275	1,747	527	
通信運搬費	82	110	▲ 28	
減価償却費	1,124	247	877	
支払手数料	4,123	5,918	▲ 1,795	
消耗什器備品費	194	198	▲ 4	
消耗品費	8,279	4,108	4,170	
修繕費	54	1,980	▲ 1,926	
印刷製本費	14	0	14	
光熱水料費	497	524	▲ 26	
賃借料	3,880	3,647	233	
被服寝具費	49	39	11	
新聞図書費	89	106	▲ 17	
保険料	234	235	▲ 1	
租税公課	2	2	0	
支払負担金	27	32	▲ 5	
委託費	3,781	4,154	▲ 373	
経常費用計	67,803	64,291	3,512	
当期経常増減額	14,247	23,011	▲ 8,764	
2 経常外増減の部				
(1) 経常外収益				
経常外収益計	0	0	0	
(2) 経常外費用				
経常外費用計	0	0	0	
当期経常外増減額	0	0	0	
他会計振替額	▲ 15,016	▲ 20,792	5,776	
当期一般正味財産増減額	▲ 769	2,219	▲ 2,988	
一般正味財産期首残高	77,527	75,308	2,219	
一般正味財産期末残高	76,758	77,527	▲ 769	
II 指定正味財産増減の部				
当期指定正味財産増減額	0	0	0	
指定正味財産期首残高	0	0	0	
指定正味財産期末残高	0	0	0	
III 正味財産期末残高	76,758	77,527	▲ 769	

※千円未満の端数を調整しているため、千円単位では各会計の同項目合計と必ずしも一致しない。

## (9) 正味財産増減計算書 (共通)

(単位: 千円)

科 目	令和4年度決算 A	令和3年度決算 B	増 減 A-B	備考
I 一般正味財産増減の部				
1 経常増減の部				
(1) 経常収益				
事業収益	1,914	4,664	▲ 2,749	
広島県受託収益	1,910	4,660	▲ 2,749	
原爆養護ホーム運営事業収益	4	4	0	
受取補助金等	6,288	0	6,288	
受取広島市補助金	6,288	0	6,288	
受取寄付金	100	100	0	
受取寄付金	100	100	0	
経常収益計	8,303	4,764	3,539	
(2) 経常費用				
事業費	68,948	80,090	▲ 11,143	
退職給付費用	67,323	78,555	▲ 11,233	
福利厚生費	1,053	1,528	▲ 474	
通信運搬費	5	7	▲ 3	
支払手数料	62	0	62	
委託費	455	0	455	
雑費	50	0	50	
経常費用計	68,948	80,090	▲ 11,143	
当期経常増減額	▲ 60,645	▲ 75,326	14,682	
2 経常外増減の部				
(1) 経常外収益				
経常外収益計	0	0	0	
(2) 経常外費用				
経常外費用計	0	0	0	
当期経常外増減額	0	0	0	
他会計振替額	1,212	18,466	▲ 17,254	
当期一般正味財産増減額	▲ 59,433	▲ 56,860	▲ 2,573	
一般正味財産期首残高	▲ 739,204	▲ 682,343	▲ 56,860	
一般正味財産期末残高	▲ 798,636	▲ 739,204	▲ 59,433	
II 指定正味財産増減の部				
当期指定正味財産増減額	0	0	0	
指定正味財産期首残高	1,375,036	1,375,036	0	
指定正味財産期末残高	1,375,036	1,375,036	0	
III 正味財産期末残高	576,400	635,832	▲ 59,433	

※千円未満の端数を調整しているため、千円単位では各会計の同項目合計と必ずしも一致しない。

5 貸借対照表の内訳

(1) 貸借対照表 (総括表)

(単位：千円)

科 目	令和4年度決算 A	令和3年度決算 B	増 減 A-B	備考
I 資産の部				
1 流動資産				
現金預金	182,165	199,380	▲ 17,215	
未収金	25,199	32,784	▲ 7,584	
流動資産合計	207,364	232,164	▲ 24,799	
2 固定資産				
(1) 基本財産				
定期預金	1,100	1,100	0	
土地	1,381,800	1,381,800	0	
基本財産合計	1,382,900	1,382,900	0	
(2) その他固定資産				
車輛運搬具	7,934	7,934	0	
車輛運搬具減価償却累計額	▲ 7,934	▲ 7,934	0	
備品	248,911	257,358	▲ 8,447	
備品減価償却累計額	▲ 220,165	▲ 226,376	6,210	
建物附属設備	1,984	0	1,984	
建物附属設備減価償却累計額	▲ 198	0	▲ 198	
電話加入権	17	17	0	
その他固定資産合計	30,548	30,999	▲ 450	
固定資産合計	1,413,448	1,413,899	▲ 450	
資産合計	1,620,812	1,646,062	▲ 25,250	
II 負債の部				
1 流動負債				
未払金	145,856	171,695	▲ 25,839	
預り金	11,714	10,378	1,336	
賞与引当金	65,351	59,139	6,212	
流動負債合計	222,921	241,212	▲ 18,291	
2 固定負債				
退職給付引当金	852,260	783,294	68,966	
固定負債合計	852,260	783,294	68,966	
負債合計	1,075,181	1,024,505	50,676	
III 正味財産の部				
1 指定正味財産				
広島県出資金	500	500	0	
広島県土地現物出資受入額	393,200	393,200	0	
広島市出資金	500	500	0	
広島市土地現物出資受入額	988,600	988,600	0	
寄付金	100	100	0	
指定正味財産合計	1,382,900	1,382,900	0	
(うち基本財産への充当額)	(1,382,900)	(1,382,900)	(0)	
2 一般正味財産	▲ 837,269	▲ 761,343	▲ 75,926	
正味財産合計	545,631	621,557	▲ 75,926	
負債及び正味財産合計	1,620,812	1,646,062	▲ 25,250	

※千円未満の端数を調整しているため、千円単位では各会計の同項目合計と必ずしも一致しない。

## (2) 貸借対照表 (法人会計)

(単位：千円)

科 目	令和4年度決算 A	令和3年度決算 B	増 減 A-B	備考
I 資産の部				
1 流動資産				
現金預金	52,306	83,768	▲ 31,462	
未収金	0	0	0	4年度内部取引消去▲65,212含む
流動資産合計	52,306	83,768	▲ 31,462	4年度内部取引消去▲65,212含む
2 固定資産				
(1) 基本財産				
土地	7,864	7,864	0	
基本財産合計	7,864	7,864	0	
(2) その他固定資産				
備品	1,259	1,429	▲ 170	
備品減価償却累計額	▲ 1,254	▲ 1,420	165	
電話加入権	17	17	0	
その他固定資産合計	21	26	▲ 5	
固定資産合計	7,885	7,890	▲ 5	
資産合計	60,191	91,658	▲ 31,467	4年度内部取引消去▲65,212含む
II 負債の部				
1 流動負債				
未払金	3,866	35,032	▲ 31,166	4年度内部取引消去▲65,212含む
賞与引当金	1,722	1,275	447	
流動負債合計	5,589	36,307	▲ 30,718	4年度内部取引消去▲65,212含む
2 固定負債				
退職給付引当金	32,180	22,647	9,534	
固定負債合計	32,180	22,647	9,534	
負債合計	37,769	58,953	▲ 21,184	4年度内部取引消去▲65,212含む
III 正味財産の部				
1 指定正味財産				
広島県土地現物出資受入額	2,238	2,238	0	
広島市土地現物出資受入額	5,626	5,626	0	
指定正味財産合計	7,864	7,864	0	
(うち基本財産への充当額)	(7,864)	(7,864)	(0)	
2 一般正味財産	14,558	24,840	▲ 10,282	
正味財産合計	22,422	32,704	▲ 10,282	
負債及び正味財産合計	60,191	91,658	▲ 31,467	4年度内部取引消去▲65,212含む

※千円未満の端数を調整しているため、千円単位では各会計の同項目合計と必ずしも一致しない。



## (3) 貸借対照表 (公益目的事業会計)

(単位: 千円)

科 目	令和4年度決算 A	令和3年度決算 B	増 減 A-B	備考
I 資産の部				
1 流動資産				
現金預金	129,859	115,612	14,247	
未収金	90,411	126,092	▲ 35,681	4年度内部取引消去▲65,212含む
流動資産合計	220,270	241,704	▲ 21,434	4年度内部取引消去▲65,212含む
2 固定資産				
(1) 基本財産				
定期預金	1,100	1,100	0	
土地	1,373,936	1,373,936	0	
基本財産合計	1,375,036	1,375,036	0	
(2) その他固定資産				
車輛運搬具	7,934	7,934	0	
車輛運搬具減価償却累計額	▲ 7,934	▲ 7,934	0	
備品	247,652	255,929	▲ 8,277	
備品減価償却累計額	▲ 218,911	▲ 224,956	6,045	
建物附属設備	1,984	0	1,984	
建物附属設備減価償却費	▲ 198	0	▲ 198	
その他固定資産合計	30,527	30,973	▲ 446	
固定資産合計	1,405,563	1,406,009	▲ 446	
資産合計	1,625,833	1,647,713	▲ 21,880	4年度内部取引消去▲65,212含む
II 負債の部				
1 流動負債				
未払金	207,201	229,972	▲ 22,770	4年度内部取引消去▲65,212含む
預り金	11,714	10,378	1,336	
賞与引当金	63,628	57,864	5,765	
流動負債合計	282,544	298,213	▲ 15,669	4年度内部取引消去▲65,212含む
2 固定負債				
退職給付引当金	820,080	760,647	59,433	
固定負債合計	820,080	760,647	59,433	
負債合計	1,102,624	1,058,860	43,763	4年度内部取引消去▲65,212含む
III 正味財産の部				
1 指定正味財産				
広島県出資金	500	500	0	
広島県土地現物出資受入額	390,962	390,962	0	
広島市出資金	500	500	0	
広島市土地現物出資受入額	982,974	982,974	0	
寄付金	100	100	0	
指定正味財産合計	1,375,036	1,375,036	0	
(うち基本財産への充当額)	(1,375,036)	(1,375,036)	(0)	
2 一般正味財産	▲ 851,826	▲ 786,183	▲ 65,643	
正味財産合計	523,210	588,853	▲ 65,643	
負債及び正味財産合計	1,625,833	1,647,713	▲ 21,880	4年度内部取引消去▲65,212含む

※千円未満の端数を調整しているため、千円単位では各会計の同項目合計と必ずしも一致しない。

# 出資法人経営状況説明書

## 1 法人の概要（令和5年6月22日現在）

### （1）基本情報

法人の名称	公益財団法人 広島県地域保健医療推進機構	所 管 課	健康福祉局医療介護基盤課
所 在 地	広島市南区皆実町一丁目6-29	設立登記	平成2年4月4日

基本財産等の額	60,048千円	うち県出資額	40,000千円	県出資比率	66.6%
県以外の出資者	公益財団法人広島県地域保健医療推進機構 20,048千円				

設立目的	地域医療の確保や総合的な健康づくりの推進とともに、地域包括ケアを推進するために必要な諸事業を行い、県民の健康の向上に寄与する。
業務概要	<ol style="list-style-type: none"> <li>1 地域医療を担う医師の配置調整、定着支援</li> <li>2 地域包括ケアを推進するための医療介護連携の構築支援及び在宅ケアの推進</li> <li>3 生活習慣病や結核などの疾病予防に関する知識の普及啓発や関係技術者の研修</li> <li>4 結核やがん、循環器疾患などの早期発見、早期治療のための検診</li> <li>5 結核などの呼吸器疾患を中心とした疾病の診断及び感染症の発生・蔓延予防のための予防接種</li> <li>6 健康福祉センターの建物管理や研修室などの貸出</li> </ol>

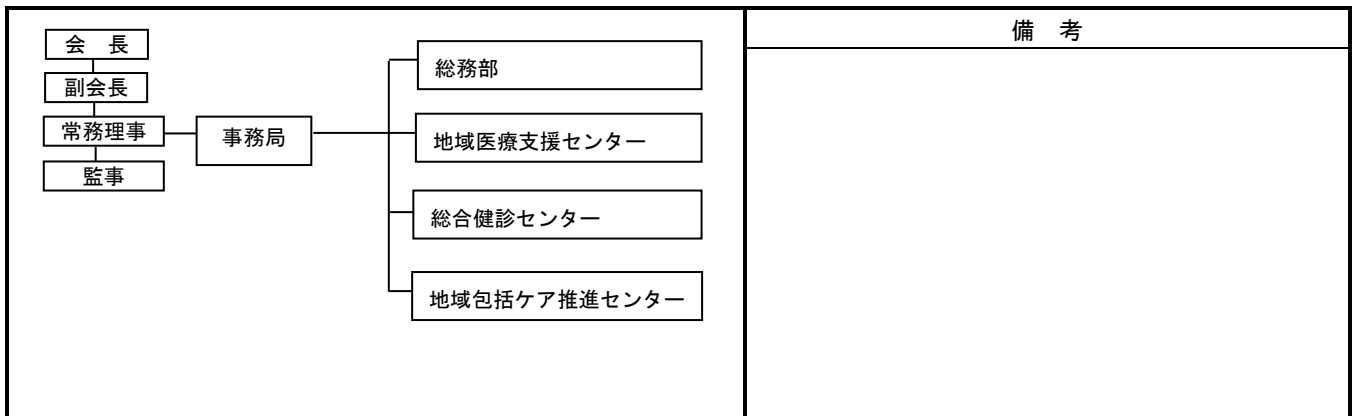
### （2）役・職員の状況

区 分	役職員数	備 考		
		県職員	元県職員	その他
常勤役員数	1人	0人	1人	0人
非常勤役員数	4人	1人	0人	3人
常勤職員数	135人	0人	8人	127人

役 職	氏 名	県職員である者	備考
会 長	松浦 雄一郎		
副 会 長	木下 栄作	健康福祉局長	
副 会 長	松本 太郎		
副 会 長	松村 誠		
常務理事	木村 洋		常勤

役 職	氏 名	県職員である者	備考
監事	河野 隆		公認 会計士
監事	井之川 廣江		

### （3）組織の概要



2 令和5年度事業計画

(1) 事業計画

(単位：千円)

事業名	事業内容	令和5年度	令和4年度	増減
1 総合健診等推進事業	各法令に基づく健診・保健指導を受託し、巡回形式や来所による健康診断等を実施する。	1,252,201	1,201,768	50,433
2 がん対策推進事業 (県受託事業)	がん対策の総合的な取組の一環として、県から受診率向上対策事業等を受託し実施する。	24,186	24,591	▲ 405
3 地域保健医療確保対策事業 (県受託事業)	県内の地域医療の確保に向けて、医師の地域偏在解消のための配置調整や医師確保、人材育成等に総合かつ機動的に取り組む。	122,800	116,541	6,259
4 広島県地域包括ケア推進センター運営事業 (県受託事業)	高齢者が地域で暮らし続けることができるよう、医療、介護、予防、住まい、生活支援サービスを切れ目なく提供する「地域包括ケアシステム」の構築を推進する。	63,003	62,891	112
5 健康福祉センター管理運営事業	県の公の施設である健康福祉センターの管理運営業務について、第7期指定期間において指定管理者事業を実施する。	137,431	82,423	55,008
6 法人運営事業	公益法人としての適切な運営を図るため理事会、評議員会を開催する。	809	809	0
合計		1,600,430	1,489,023	111,407

【特記事項等】

総合健診等推進事業：呉市、三原市、府中市、府中町、熊野町において新型コロナウイルス集団予防接種を受託実施。  
健康福祉センター管理運営事業：光熱水費の増

(2) 予算書

(単位：千円)

区分		令和5年度	令和4年度	増減	主な増減理由
経常収益	基本財産運用益等	402	402	0	事業収益 ：市町の住民健診及び施設健診 の受診者数増
	特定資産運用益	312	313	▲1	
	事業収益	1,524,362	1,297,552	226,810	
	受取補助金等	0	6,352	▲6,352	
	受取負担金等収益	75,310	44,300	31,010	
	その他収益	827	619	208	
計 ①		1,601,213	1,349,538	251,675	
経常費用	事業費	1,599,621	1,488,214	111,407	
	管理費	809	809	0	
	その他費用	0	0	0	
計 ②		1,600,430	1,489,023	111,407	
当期経常増減額 ③=①-②		783	▲139,485	140,268	
	経常外収益 ④	0	0	0	
	経常外費用 ⑤	1,000	1,000	0	
当期経常外増減額 ⑥=④-⑤		▲1,000	▲1,000	0	
法人税等 ⑦		71	71	0	
当期一般正味財産増減額 ⑧=③+⑥-⑦		▲288	▲140,556	140,268	
当期指定正味財産増減額 ⑨		▲5,645	▲5,645	0	
当期正味財産増減額合計 ⑩=⑧+⑨		▲5,933	▲146,201	140,268	

3 令和4年度事業報告

(1) 事業報告

(単位：千円)

事業名	事業内容	令和4年度	令和3年度	増減
1 総合健診等推進事業	山間部・島嶼部を中心とした市町や事業所等からの委託を受けて、検診車や施設内において特定健診・各種がん検診・結核検診を実施した。また、専門委員会の開催等により、検診の精度管理向上に努めた。4年度も、呉市、三原市、府中市、府中町、熊野町の5市町において新型コロナウイルス集団予防接種を受託実施した。	1,241,439	1,303,358	▲61,919
2 がん対策推進事業 (県受託事業)	がん対策の総合的な取組の一環として、県から受診率向上対策事業等を受託実施した。	22,244	20,328	1,916
3 地域保健医療確保対策事業 (県受託事業)	県内の地域医療の確保に向けて、医師の地域偏在解消のための配置調整や医師確保、人材育成等に総合的かつ機動的に取り組んだ。	106,311	101,475	4,836
4 広島県地域包括ケア推進センター運営事業 (県受託事業)	高齢者が地域で暮らし続けることができるよう、医療、介護、予防、住まい、生活支援サービスを切れ目なく提供する「地域包括ケアシステム」の構築を推進した。	57,577	54,675	2,902
5 健康福祉センター管理運営事業	指定管理者として広島県健康福祉センターの管理を行うとともに、清掃保持、設備等の保全による快適な環境づくりと設備品等の改善・充実に努めた。	98,331	85,523	12,808
6 法人運営事業	公益法人として適切な運営を行うため、理事会、評議員会を延べ9回開催した。	1,092	1,071	21
合計		1,526,994	1,566,430	▲39,436

【特記事項等】

①総合健診等推進事業：日本製鐵呉製鉄所高炉閉鎖による従業員数の減少及び新型コロナウイルス集団予防接種における接種者数の減少により減収減益となった。
②健康福祉センター管理運営事業：電気・ガスの単価料金値上げにより、光熱水費が増加した。

(2) 正味財産増減計算書

(単位：千円)

区分	令和4年度	令和3年度	増減	主な増減理由	
経常収益	基本財産運用益	402	402	0	事業収益：新型コロナウイルス集団予防接種業務の収益の減 受取負担金：健康福祉センター管理運営事業における入居団体から受け取る光熱水費負担金の増（実費弁償）
	特定資産運用益	191	312	▲121	
	事業収益	1,581,456	1,755,650	▲174,194	
	受取補助金等	8,240	15,630	▲7,390	
	受取負担金	59,734	45,246	14,488	
	その他収益	1,358	814	544	
計 ①	1,651,381	1,818,054	▲166,673		
経常費用	事業費	1,525,902	1,565,359	▲39,457	新型コロナウイルス集団予防接種実施回数減による医師・賃金職員等の 人件費減
	管理費	1,092	1,071	21	
	その他費用	0	0	0	
計 ②	1,526,994	1,566,430	▲39,436		
当期経常増減額 ③=①-②	124,387	251,624	▲127,238	新型コロナウイルス集団予防接種の減等による減益	
当期経常外増減額 ⑥=④-⑤	経常外収益 ④	15	265	▲250	
	経常外費用 ⑤	122	46	76	
当期経常外増減額 ⑥=④-⑤	▲107	219	▲326		
法人税等 ⑦	580	251	329	収益事業（健康福祉センター管理運営事業）の法人所得税額の増	
当期一般正味財産増減額 ⑧=③+⑥-⑦	123,700	251,592	▲127,892		
当期指定正味財産増減額 ⑨	▲4,756	15,855	▲20,611	前期 JKA 補助金受入	
当期正味財産増減額合計 ⑩=⑧+⑨	118,944	267,447	▲148,503		

## (3) 貸借対照表

(単位：千円)

区 分		令和4年度末	令和3年度末	増 減	主な増減理由
資産	流動資産	1,003,005	958,802	44,203	経常増減額の増に伴う現金預金の増
	固定資産	1,000,307	992,332	7,975	
資 産 合 計		2,003,312	1,951,134	52,178	
負債	流動負債	232,818	253,117	▲20,299	流動負債 :未払消費税の減
	固定負債	303,382	349,849	▲46,467	
	負債計 ①	536,200	602,966	▲66,766	固定負債 :退職給付引当金の減
正味財産	指定正味財産	78,837	83,593	▲4,756	
	うち、基本財産充当額	60,048	60,043	5	
	一般正味財産	1,388,275	1,264,575	123,700	
	うち、基本財産充当額	0	0	0	
正味財産計 ②		1,467,112	1,348,168	118,944	
負債・正味財産合計 ③=①+②		2,003,312	1,951,134	52,178	

## (4) 県からの財政的支援

(単位：千円)

区 分	令和4年度	令和3年度	増 減	主な増減理由
補助金等	1,694	0	1,694	遠隔眼科検診プロジェクト導入補助金(ひろしまサンドボックス事業)の増
委託料	212,855	203,272	9,583	光熱水費高騰補填等の増
貸付金	0	0	0	
その他(追加出資等)	0	0	0	
合 計	214,549	203,272	11,277	
借入金残高(期末残高)	0	0	0	
債務保証額(期末残高)	0	0	0	
損失補償契約に係る債務残高	0	0	0	

## 【県の財政的支援の目的・内容等】

委託料…健康福祉センター指定管理業務	31,472千円
(内 指定管理委託料 27,323千円、光熱水費高騰補填等 4,149千円)	
がん対策推進事業	22,244千円
地域保健医療確保対策事業	101,563千円
広島県地域包括ケア推進センター運営事業	57,576千円

## (5) 経営健全化計画の推進状況など特記事項

経営目標を定めた中期経営方針(令和2年度～令和6年度)を策定し実施中
------------------------------------

4 正味財産増減計算書の内訳

(1) 正味財産増減計算書 (総括表)

(単位: 千円)

科 目	令和4年度決算 A	令和3年度決算 B	増 減 A-B	備考
I 一般正味財産増減の部				
1 経常増減の部				
(1) 経常収益				
①基本財産運用益	(402)	(402)	( 0)	
基本財産受取利息	402	402	0	
②特定資産運用益	(191)	(312)	(▲ 121)	
特定資産受取利息	191	312	▲ 121	
③事業収益	(1, 581, 456)	(1, 755, 650)	(▲ 174, 194)	
市町健診事業収益	567, 884	522, 887	44, 997	
事業所等健診収益	392, 431	421, 083	▲ 28, 652	
施設健診収益	201, 160	190, 758	10, 402	
予防接種センター収益	5, 925	3, 976	1, 949	
コロナワクチン接種収益	184, 844	398, 371	▲ 213, 527	新型コロナウイルス集団予防接種の減
教育啓発事業収益	690	647	43	
県受託事業収益	212, 855	203, 272	9, 583	
施設利用料収益	15, 668	14, 656	1, 012	
④受取補助金等	(8, 240)	(15, 630)	(▲ 7, 390)	
対がん協会補助金収益	50	50	0	
シール募金交付金収益	598	543	55	
受取助成金	1, 137	9, 387	▲ 8, 250	
受取補助金等振替額	6, 455	5, 650	805	
⑤負担金等収益	(59, 734)	(45, 246)	( 14, 488)	
病院合同説明会出展負担金収益	3, 568	1, 200	2, 368	
地域医療セミナー負担金収益	1, 180	46	1, 134	
健康福祉センター分担金収益	54, 986	44, 000	10, 986	
⑥雑収益	(1, 358)	(814)	( 544)	
受取利息	9	8	1	
雑収益	1, 349	806	543	
経常収益計	1, 651, 381	1, 818, 054	▲ 166, 673	
(2) 経常費用				
①事業費	(1, 525, 902)	(1, 565, 359)	(▲ 39, 457)	
役員報酬	8, 185	8, 148	37	
報酬	31, 045	24, 533	6, 512	
給料手当	491, 729	514, 797	▲ 23, 068	
賃金	52, 053	57, 452	▲ 5, 399	
退職給付費用	29, 801	12, 503	17, 298	
賞与引当金繰入額	21, 535	22, 248	▲ 713	
法定福利費	88, 515	86, 776	1, 739	
福利厚生費	996	896	100	
交際費	67	8	59	
減価償却費	82, 689	103, 042	▲ 20, 353	
医薬材料費	29, 811	33, 269	▲ 3, 458	
報償費	134, 308	161, 501	▲ 27, 193	
旅費交通費	12, 116	11, 542	574	
通信運搬費	23, 743	21, 164	2, 579	
消耗什器備品費	2, 685	8, 347	▲ 5, 662	
消耗品費	17, 588	18, 844	▲ 1, 256	
食糧費	284	262	22	
修繕費	29, 663	27, 118	2, 545	
印刷製本費	15, 937	16, 556	▲ 619	
結核予防刊行物購入費	81	69	12	
広告料	2, 168	1, 270	898	
燃料費	7, 877	7, 592	285	
光熱水費	65, 920	48, 778	17, 142	
賃借料	36, 366	39, 027	▲ 2, 661	
保険料	2, 553	2, 481	72	
租税公課	96, 739	119, 250	▲ 22, 511	
支払負担金	4, 962	1, 703	3, 259	
支払助成金	2, 560	806	1, 754	
委託料	212, 702	196, 919	15, 783	

4 正味財産増減計算書の内訳

(1) 正味財産増減計算書 (総括表)

(単位：千円)

科 目	令和4年度決算 A	令和3年度決算 B	増 減 A-B	備考
補助金交付金費	5,042	5,019	23	
支払手数料	5,517	3,572	1,945	
使用料	7,225	7,793	▲ 568	
研究研修費	3,414	2,042	1,372	
雑費	27	33	▲ 6	
②管理費	(1,092)	(1,071)	( 21)	
役員報酬	315	351	▲ 36	
給料手当	390	432	▲ 42	
交際費	10	46	▲ 36	
報償費	28	0	28	
旅費交通費	57	12	45	
消耗品費	9	9	0	
食糧費	2	0	2	
光熱水費	236	181	55	
賃借料	20	14	6	
保険料	18	18	0	
支払手数料	7	6	1	
経常費用計	1,526,994	1,566,430	▲ 39,436	
当期経常増減額	124,387	251,624	▲ 127,237	
2 経常外増減の部				
(1) 経常外収益				
固定資産売却益	( 0)	( 265)	(▲ 265)	
車両運搬具売却益	0	55	▲ 55	
什器備品売却益	0	210	▲ 210	
前期損益修正益	( 15)	( 0)	( 15)	
経常外収益計	15	265	▲ 250	
(2) 経常外費用				
固定資産売却損	( 0)	( 46)	(▲ 46)	
什器備品売却損	0	46	▲ 46	
前期損益修正損	( 122)	( 0)	( 122)	
前期損益修正損	122	0	122	
経常外費用計	122	46	76	
当期経常外増減額	▲ 107	219	▲ 326	
税引前当期一般正味財産増減額	124,280	251,843	▲ 127,563	
法人税、住民税及び事業税	580	251	329	
税引後当期一般正味財産増減額	123,700	251,592	▲ 127,892	
一般正味財産期首残高	1,264,575	1,012,983	251,592	
一般正味財産期末残高	1,388,275	1,264,575	123,700	
II 指定正味財産増減の部				
受取補助金等	( 1,694)	( 21,500)	(▲ 19,806)	
J K A補助金	0	21,500	▲ 21,500	
ひろしまサンドボックス実装支援事業補助金	1,694	0	1,694	
基本財産運用益	(407)	(407)	( 0)	
基本財産受取利息	407	407	0	
一般正味財産への振替額	(▲ 6,857)	(▲ 6,052)	(▲ 805)	
一般正味財産への振替額	▲ 6,857	▲ 6,052	▲ 805	
当期指定正味財産増減額	▲ 4,756	15,855	▲ 20,611	
指定正味財産期首残高	83,593	67,738	15,855	
指定正味財産期末残高	78,837	83,593	▲ 4,756	
III 正味財産期末残高	1,467,112	1,348,168	118,944	

※千円未満の端数を調整しているため、千円単位では各会計の同項目合計と必ずしも一致しない。

## (2) 正味財産増減計算書 (公益目的事業会計)

(単位: 千円)

科目	令和4年度決算 A	令和3年度決算 B	増減 A-B	備考
I 一般正味財産増減の部				
1 経常増減の部				
(1) 経常収益				
①特定資産運用益	(191)	(312)	(▲ 121)	
特定資産受取利息	191	312	▲ 121	
②事業収益	(1,534,316)	(1,712,953)	(▲ 178,637)	
市町健診事業収益	567,884	522,887	44,997	
事業所等健診収益	392,431	421,083	▲ 28,652	
施設健診収益	201,160	190,758	10,402	
予防接種センター収益	5,925	3,976	1,949	
コロナワクチン接種収益	184,844	398,371	▲ 213,527	新型コロナウイルス集団予防接種の減
教育啓発事業収益	689	647	42	
県受託事業収益	181,383	175,231	6,152	
③受取補助金等	(8,240)	(15,630)	(▲ 7,390)	
対がん協会補助金収益	50	50	0	
シール募金交付金収益	598	543	55	
受取助成金	1,137	9,387	▲ 8,250	
受取補助金等振替額	6,455	5,650	805	
④受取負担金	(4,748)	(1,246)	(3,502)	
病院合同説明会出展負担金収益	3,568	1,200	2,368	
地域医療セミナー負担金収益	1,180	46	1,134	
⑤雑収益	(362)	(6)	(356)	
受取利息	6	6	0	
雑収益	356	0	356	
経常収益計	1,547,857	1,730,147	▲ 182,290	
(2) 経常費用				
①事業費	(1,427,571)	(1,479,836)	(▲ 52,265)	
役員報酬	8,185	8,148	37	
報酬	31,045	24,533	6,512	
給料手当	484,812	506,626	▲ 21,814	
賃金	50,692	56,079	▲ 5,387	
退職給付費用	29,801	12,503	17,298	
賞与引当金繰入額	21,383	22,016	▲ 633	
法定福利費	87,503	85,537	1,966	
福利厚生費	968	877	91	
交際費	67	8	59	
減価償却費	81,826	102,299	▲ 20,473	
医薬材料費	29,811	33,269	▲ 3,458	
報償費	134,308	161,501	▲ 27,193	
旅費交通費	12,116	11,542	574	
通信運搬費	23,544	20,991	2,553	
消耗什器備品費	2,576	8,100	▲ 5,524	
消耗品費	17,034	18,311	▲ 1,277	
食糧費	284	262	22	
修繕費	26,442	23,092	3,350	
印刷製本費	15,937	16,556	▲ 619	
結核予防刊行物購入費	81	69	12	
広告料	2,100	1,270	830	
燃料費	7,764	7,592	172	
光熱水費	10,430	8,153	2,277	
賃借料	36,251	38,915	▲ 2,664	
保険料	2,468	2,397	71	
租税公課	95,773	118,165	▲ 22,392	
支払負担金	4,934	1,673	3,261	
支払助成金	2,560	806	1,754	
委託料	185,674	170,094	15,580	
補助金交付金費	5,042	5,019	23	
支払手数料	5,502	3,565	1,937	
使用料	7,225	7,793	▲ 568	
研究研修費	3,405	2,042	1,363	



## (2) 正味財産増減計算書 (公益目的事業会計)

(単位:千円)

科 目	令和4年度決算 A	令和3年度決算 B	増 減 A-B	備考
雑費	27	33	▲ 6	
経常費用計	1,427,571	1,479,836	▲ 52,265	
当期経常増減額	120,287	250,311	▲ 130,024	
2 経常外増減の部				
(1) 経常外収益				
固定資産売却益	( 15)	( 265)	(▲ 250)	
車両運搬部売却益	0	55	▲ 55	
什器備品売却益	0	210	▲ 210	
前期損益修正益	15	0	15	
経常外収益計	15	265	▲ 250	
(2) 経常外費用				
固定資産売却損	( 0)	( 46)	(▲ 46)	
什器備品売却損	0	46	▲ 46	
経常外費用計	0	46	▲ 46	
当期経常外増減額	15	219	▲ 204	
他会計振替額	2,358	961	1,397	
税引前当期一般正味財産増減額	122,660	251,490	▲ 128,830	
税引後当期一般正味財産増減額	122,660	251,490	▲ 128,830	
一般正味財産期首残高	1,086,712	835,222	251,490	
一般正味財産期末残高	1,209,372	1,086,712	122,660	
II 指定正味財産増減の部				
受取補助金等	( 1,694)	( 21,500)	(▲ 19,806)	
J K A補助金	0	21,500	▲ 21,500	
ひろしまサンドボックス実装支援事業補助金	1,694	0	1,694	
一般正味財産への振替額	(▲ 6,455)	(▲ 5,650)	(▲ 805)	
一般正味財産への振替額	▲ 6,455	▲ 5,650	▲ 805	
当期指定正味財産増減額	▲ 4,761	15,850	▲ 20,611	
指定正味財産期首残高	23,550	7,700	15,850	
指定正味財産期末残高	18,789	23,550	▲ 4,761	
III 正味財産期末残高	1,228,162	1,110,262	117,900	

※千円未満の端数を調整しているため、千円単位では各会計の同項目合計と必ずしも一致しない。

## (3) 正味財産増減計算書 (収益事業等会計)

(単位: 千円)

科 目	令和4年度決算 A	令和3年度決算 A	増 減 A-B	備考
I 一般正味財産増減の部				
1 経常増減の部				
(1) 経常収益				
①事業収益	(47,140)	(42,697)	( 4,443)	
県受託事業収益	31,472	28,040	3,432	
施設利用料収益	15,668	14,657	1,011	
②受取補助金等	( 0)	( 0)	( 0)	
受取助成金	0	0	0	
③受取負担金	(54,986)	(44,000)	( 10,986)	
健康福祉センター分担金収益	54,986	44,000	10,986	
④雑収益	(993)	(806)	( 187)	
雑収益	993	806	187	
経常収益計	103,119	87,503	15,616	
(2) 経常費用				
①事業費	(98,332)	(85,523)	( 12,809)	
給料手当	6,918	8,170	▲ 1,252	
賃金	1,361	1,373	▲ 12	
賞与引当金繰入額	152	232	▲ 80	
法定福利費	1,012	1,239	▲ 227	
福利厚生費	28	18	10	
減価償却費	863	742	121	
通信運搬費	199	173	26	
消耗什器備品費	108	247	▲ 139	
消耗品費	554	533	21	
修繕費	3,221	4,026	▲ 805	
広告料	68	0	68	
燃料費	114	0	114	
光熱水費	55,490	40,625	14,865	
賃借料	115	112	3	
保険料	84	84	0	
租税公課	966	1,085	▲ 119	
支払負担金	28	30	▲ 2	
委託料	27,028	26,824	204	
支払手数料	15	7	8	
研究研修費	9	0	9	
経常費用計	98,332	85,523	12,809	
当期経常増減額	4,787	1,980	2,807	
2 経常外増減の部				
(1) 経常外収益				
経常外収益計	0	0	0	
(2) 経常外費用				
経常外費用計	122	0	122	
前期損益修正損	122	0	122	
当期経常外増減額	▲ 122	0	▲ 122	
他会計振替額	▲ 3,116	▲ 1,698	▲ 1,418	
税引前当期一般正味財産増減額	1,549	281	1,268	
法人税、住民税及び事業税	509	180	329	
税引後当期一般正味財産増減額	1,040	102	938	
一般正味財産期首残高	13,413	13,311	102	
一般正味財産期末残高	14,453	13,413	1,040	
II 指定正味財産増減の部				
当期指定正味財産増減額	0	0	0	
指定正味財産期首残高	0	0	0	
指定正味財産期末残高	0	0	0	
III 正味財産期末残高	14,453	13,413	1,040	

※千円未満の端数を調整しているため、千円単位では各会計の同項目合計と必ずしも一致しない。

## (4) 正味財産増減計算書 (法人会計)

(単位:千円)

科 目	令和4年度決算 A	令和3年度決算 A	増 減 A-B	備考
I 一般正味財産増減の部				
1 経常増減の部				
(1) 経常収益				
①基本財産運用益	(402)	(402)	( 0)	
基本財産受取利息振替額	402	402	0	
②雑収益	(2)	(2)	( 0)	
受取利息	2	2	0	
経常収益計	404	404	0	
(2) 経常費用				
①管理費	(1,092)	(1,071)	( 21)	
役員報酬	315	351	▲ 36	
給料手当	390	432	▲ 42	
交際費	10	46	▲ 36	
報償費	28	0	28	
旅費交通費	57	12	45	
消耗品費	9	9	0	
食料費	2	0	2	
光熱水費	236	181	55	
賃借料	20	14	6	
保険料	18	18	0	
支払手数料	7	6	1	
経常費用計	1,092	1,071	21	
当期経常増減額	▲ 687	▲ 667	▲ 20	
2 経常外増減の部				
(1) 経常外収益				
経常外収益計	0	0	0	
(2) 経常外費用				
経常外費用計	0	0	0	
当期経常外増減額	0	0	0	
他会計振替額	758	738	20	
税引前当期一般正味財産増減額	71	71	0	
法人税及び住民税及び事業税	71	71	0	
税引後当期一般正味財産増減額	0	0	0	
一般正味財産期首残高	164,449	164,449	0	
一般正味財産期末残高	164,449	164,449	0	
II 指定正味財産増減の部				
基本財産運用益	(407)	(407)	( 0)	
基本財産受取利息	407	407	0	
一般正味財産への振替額	(▲ 402)	(▲ 402)	( 0)	
一般正味財産への振替額	▲ 402	▲ 402	0	
当期指定正味財産増減額	5	5	0	
指定正味財産期首残高	60,043	60,038	5	
指定正味財産期末残高	60,048	60,043	5	
III 正味財産期末残高	224,497	224,492	5	

※千円未満の端数を調整しているため、千円単位では各会計の同項目合計と必ずしも一致しない。

5 貸借対照表の内訳

(1) 貸借対照表 (総括表)

(単位: 千円)

科目	令和4年度決算 A	令和3年度決算 B	増 減 A-B	備考
<b>I 資産の部</b>				
1 流動資産				
現金預金	798,914	769,809	29,105	
未収金	193,682	178,125	15,557	
未収消費税	3,475	0	3,475	
貯蔵品	4,963	3,800	1,163	
預け金	59	4	55	
前払金	1,913	7,064	▲ 5,151	
流動資産合計	1,003,005	958,802	44,203	
2 固定資産				
(1) 基本財産				
有価証券	60,000	59,995	5	
定期預金	48	48	0	
基本財産合計	60,048	60,043	5	
(2) 特定資産				
償却資産	28,807	5,130	23,677	
がん対策引当資産	5,000	5,000	0	
退職給付引当資産	253,434	247,263	6,171	
減価償却引当資産	0	195,031	▲ 195,031	
総合健診システム整備資金	71,558	77,585	▲ 6,027	
総合健診システム整備資金2	140,000	0	140,000	
胃がん検診更新整備資金	70,000	0	70,000	
事業所等健診収益減少準備積立資金	119,952	119,952	0	
特定資産合計	688,751	649,961	38,790	
(3) その他固定資産				
建物	10,733	11,808	▲ 1,075	
車両運搬具	46,464	75,925	▲ 29,461	
什器備品	79,652	65,123	14,529	
リース資産	65,018	79,806	▲ 14,788	
土地	48,173	48,173	0	
電話加入権	1,014	1,014	0	
敷金	206	267	▲ 61	
リサイクル預託金	249	212	37	
その他固定資産合計	251,508	282,328	▲ 30,820	
固定資産合計	1,000,307	992,332	7,975	
資産合計	2,003,312	1,951,134	52,178	
<b>II 負債の部</b>				
1 流動負債				
未払金	171,724	132,447	39,277	
未払消費税	0	59,142	▲ 59,142	
未払法人税等	580	251	329	
前受金	415	342	73	
預り金	8,255	9,751	▲ 1,496	
リース債務	30,309	28,936	1,373	
賞与引当金	21,535	22,248	▲ 713	
流動負債合計	232,818	253,117	▲ 20,299	
2 固定負債				
退職給付引当金	268,673	298,979	▲ 30,306	
リース債務	34,709	50,870	▲ 16,161	
固定負債合計	303,382	349,849	▲ 46,467	
負債合計	536,200	602,966	▲ 66,766	
<b>III 正味財産の部</b>				
1 指定正味財産				
地方公共団体補助金	889	1,350	▲ 461	
民間補助金	12,900	17,200	▲ 4,300	
寄付金	65,048	65,043	5	

5 貸借対照表の内訳

(1) 貸借対照表 (総括表)

(単位: 千円)

科 目	令和4年度決算 A	令和3年度決算 B	増 減 A-B	備考
指定正味財産合計	78,837	83,593	▲ 4,756	
(うち基本財産への充当額)	( 60,048)	( 60,043)	( 5)	
(うち特定資産への充当額)	( 18,789)	( 23,550)	(▲ 4,761)	
2 一般正味財産	1,388,275	1,264,575	123,700	
(うち特定資産への充当額)	( 669,962)	( 404,585)	( 265,377)	
正味財産合計	1,467,112	1,348,168	118,944	
負債及び正味財産合計	2,003,312	1,951,134	52,178	

※千円未満の端数を調整しているため、千円単位では各会計の同項目合計と必ずしも一致しない。

## (2) 貸借対照表 (公益目的事業会計)

(単位: 千円)

科目	令和4年度決算 A	令和3年度決算 A	増 減 A-B	備考
I 資産の部				
1 流動資産				
現金預金	628,609	535,976	92,633	
未収金	182,485	169,027	13,458	
貯蔵品	4,963	3,800	1,163	
預け金	58	3	55	
前払金	1,812	6,983	▲ 5,171	
流動資産合計	817,927	715,789	102,138	
(1) 特定資産				
償却資産	28,807	5,130	23,677	
がん対策引当資産	5,000	5,000	0	
退職給付引当資産	253,434	247,263	6,171	
減価償却引当資産	0	195,031	▲ 195,031	
総合健診システム整備資金	71,558	77,585	▲ 6,027	
総合健診システム整備資金2	140,000	0	140,000	
胃がん検診車更新整備資金	70,000	0	70,000	
事業所等健診収益減少準備積立資金	119,952	119,952	0	
特定資産合計	688,751	649,961	38,790	
(2) その他固定資産				
建物	10,733	11,808	▲ 1,075	
車両運搬具	46,464	75,925	▲ 29,461	
什器備品	76,403	61,671	14,732	
リース資産	65,018	79,806	▲ 14,788	
土地	48,173	48,173	0	
敷金	206	266	▲ 60	
リサイクル預託金	249	212	37	
その他固定資産合計	247,245	277,862	▲ 30,617	
固定資産合計	935,996	927,823	8,173	
資産合計	1,753,923	1,643,612	110,311	
II 負債の部				
1 流動負債				
未払金	162,434	122,800	39,634	
預り金	8,254	9,749	▲ 1,495	
リース債務	30,309	28,936	1,373	
賞与引当金	21,383	22,016	▲ 633	
流動負債合計	222,380	183,501	38,879	
2 固定負債				
退職給付引当金	268,673	298,979	▲ 30,306	
リース債務	34,709	50,870	▲ 16,161	
固定負債合計	303,382	349,849	▲ 46,467	
負債合計	525,761	533,350	▲ 7,589	
III 正味財産の部				
1 指定正味財産				
地方公共団体補助金	889	1,350	▲ 461	
民間補助金	12,900	17,200	▲ 4,300	
寄付金	5,000	5,000	0	
指定正味財産合計	18,789	23,550	▲ 4,761	
(うち特定資産への充当額)	( 18,789)	( 23,550)	(▲ 4,761)	
2 一般正味財産	1,209,372	1,086,712	122,660	
(うち特定資産への充当額)	( 669,962)	( 404,585)	( 265,377)	
正味財産合計	1,228,162	1,110,262	117,900	
負債及び正味財産合計	1,753,923	1,643,612	110,311	

※千円未満の端数を調整しているため、千円単位では各会計の同項目合計と必ずしも一致しない。

## (3) 貸借対照表 (収益事業会計)

(単位: 千円)

科 目	令和4年度決算 A	令和3年度決算 A	増 減 A-B	備考
I 資産の部				
1 流動資産				
現金預金	10,270	11,179	▲ 909	
未収金	11,197	9,098	2,099	
前払金	101	81	20	
流動資産合計	21,568	20,357	1,211	
2 固定資産				
什器備品	3,249	3,453	▲ 204	
その他固定資産合計	3,249	3,453	▲ 204	
固定資産合計	3,249	3,453	▲ 204	
資産合計	24,817	23,810	1,007	
II 負債の部				
1 流動負債				
未払金	9,287	9,642	▲ 355	
未払法人税等	509	180	329	
前受金	415	342	73	
預り金	1	1	0	
賞与引当金	152	232	▲ 80	
流動負債合計	10,364	10,397	▲ 33	
負債合計	10,364	10,397	▲ 33	
III 正味財産の部				
1 指定正味財産				
指定正味財産合計	0	0	0	
2 一般正味財産	14,453	13,413	1,040	
正味財産合計	14,453	13,413	1,040	
負債及び正味財産合計	24,817	23,810	1,007	

※千円未満の端数を調整しているため、千円単位では各会計の同項目合計と必ずしも一致しない。

## (4) 貸借対照表 (法人会計)

(単位: 千円)

科 目	令和4年度決算 A	令和3年度決算 B	増 減 A-B	備考
I 資産の部				
1 流動資産				
現金預金	160,034	222,653	▲ 62,619	
未収消費税	3,474	0	3,474	
預け金	1	1	0	
流動資産合計	163,510	222,654	▲ 59,144	
2 固定資産				
(1) 基本財産				
有価証券	60,000	59,995	5	
定期預金	48	48	0	
基本財産合計	60,048	60,043	5	
(2) その他固定資産				
電話加入権	1,014	1,014	0	
その他固定資産合計	1,014	1,014	0	
固定資産合計	61,062	61,057	5	
資産合計	224,572	283,711	▲ 59,139	
II 負債の部				
1 流動負債				
未払金	4	5	▲ 1	
未払消費税	0	59,143	▲ 59,143	
未払法人税等	71	71	0	
流動負債合計	75	59,219	▲ 59,144	
2 固定負債				
固定負債合計	0	0	0	
負債合計	75	59,219	▲ 59,144	
III 正味財産の部				
1 指定正味財産				
寄付金	60,048	60,043	5	
指定正味財産合計	60,048	60,043	5	
(うち基本財産への充当額)	( 60,048)	( 60,043)	( 5)	
2 一般正味財産	164,449	164,449	0	
正味財産合計	224,497	224,492	5	
負債及び正味財産合計	224,572	283,711	▲ 59,139	

※千円未満の端数を調整しているため、千円単位では各会計の同項目合計と必ずしも一致しない。