

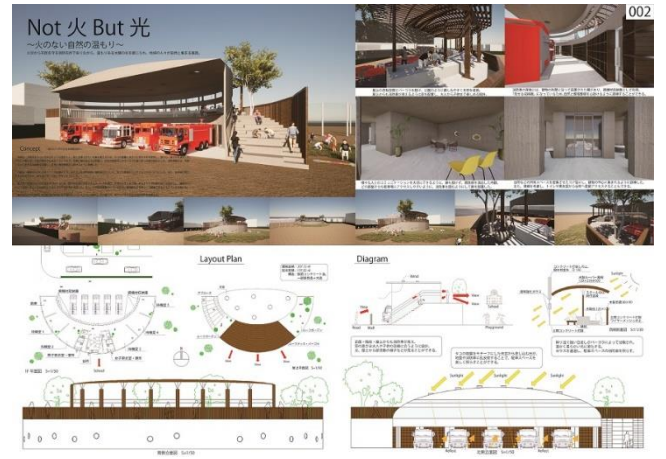
■ 応募作品 |

001 | 山根 啓昂 (広島工業大学大学院)



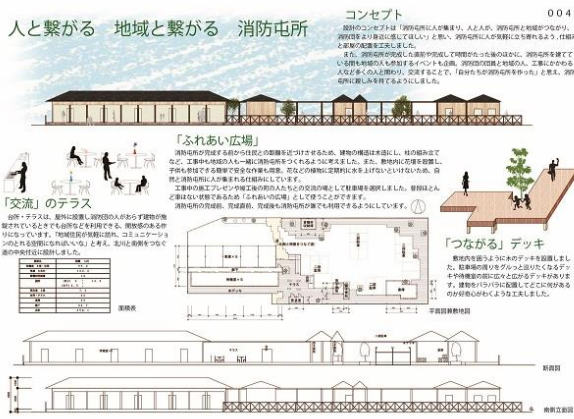
■ 応募作品 |

002 | 亀井 政孝, 末次 維月 (穴吹デザイン専門学校)



■ 応募作品 |

004 | 村上 まなみ, 松村 志織 (安田女子大学)



■ 応募作品 |

010 | 藤原 愛実, 奥信 涼菜 (安田女子大学)



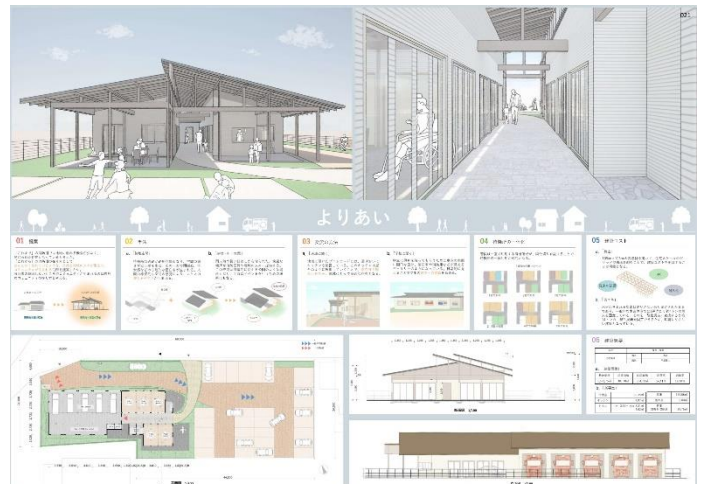
■ 応募作品 |

013 | 三部 玲子, 宮元 竣也 (東京電機大学大学院)



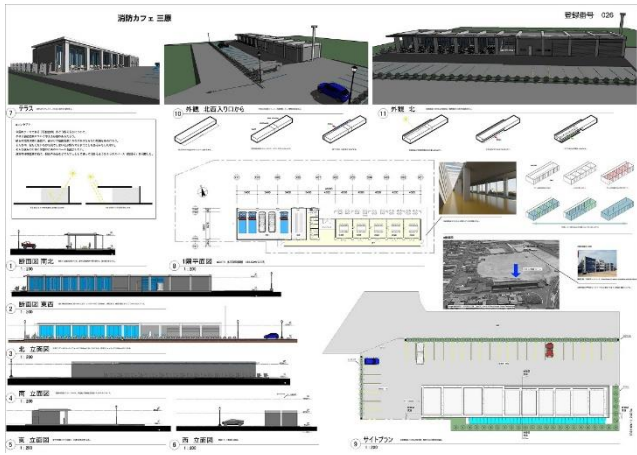
■ 応募作品 |

021 | 三崎 麻衣, 藤田 樹, 原田 愛香 (広島工業大学)



■ 応募作品 |

026 | 永井 勝也 (愛知産業大学)



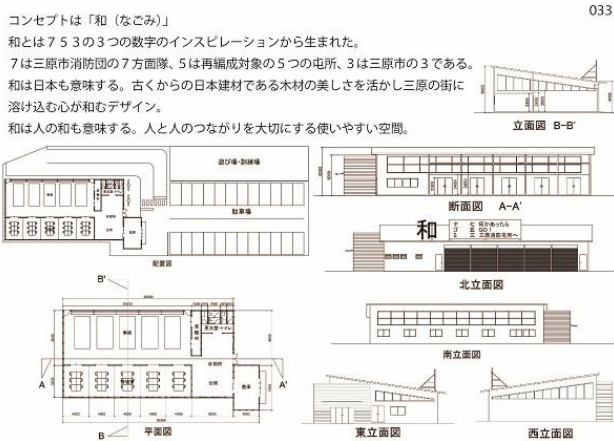
■ 応募作品 |

027 | 若宮 拓茉, 定成 和磨, 笹野 瑠未夏 (広島工業大学)



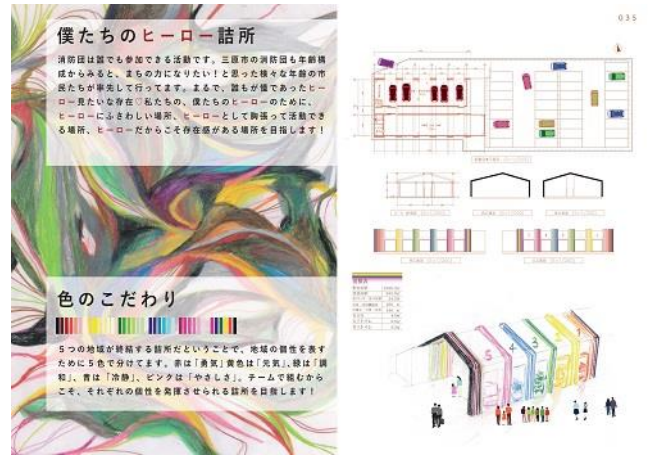
■ 応募作品 |

033 | 長田 将幸, 氏家 悠登, 藤原 直斗 (筑波技術大学)



■ 応募作品 |

035 | 佐川 紗希水 (東京テクニカルカレッジ)



■ 応募作品 |

040 | 城本 大暉, 小田川祐士, 山本 樹, 宮崎 響介, 佐藤 峰里, 藤生 光樹 (近畿大学・広島大学)



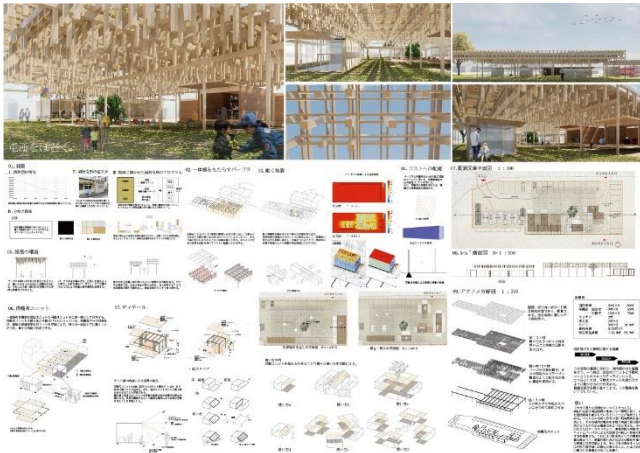
■ 応募作品 |

041 | 丸山 壘守, 松尾 樹(麻生建築&デザイン専門学校)



■ 応募作品 |

042 | 沈子楡, 嶋田 駿斗, 井上 龍也, 高尾 耕太郎
(広島大学・大学院)



■ 応募作品 |

044 | 片山 雅也 (千葉大学大学院)



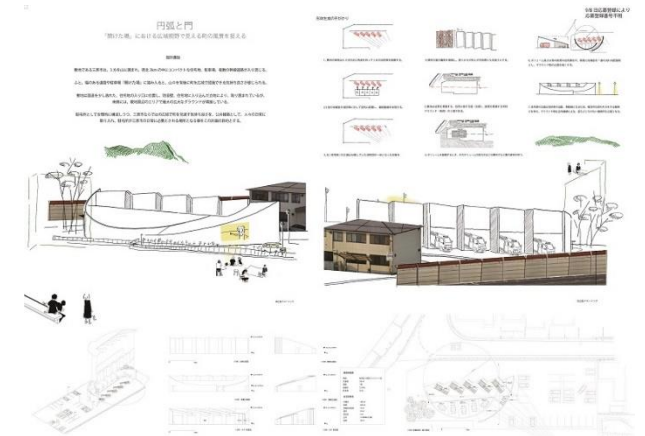
■ 応募作品 |

047 | 和田 健志 (広島工業大学)



■ 応募作品 |

052 | 藤井 康仁, 西津 尚紀, 小森 悠偉, 近藤 直輝
(武蔵野美術大学大学院)



■ 応募作品 |

056 | 岡本 有沙, 芝氏 大輝, 田中 日菜 (岡山県立大学)



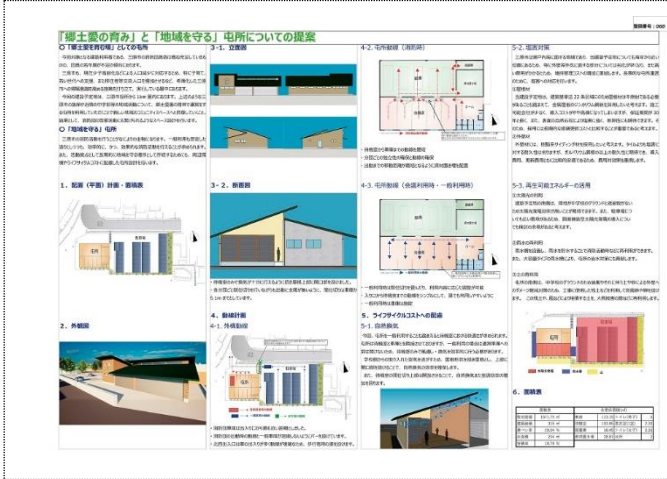
■ 応募作品 |

057 | 森田 倫郎 (東京理科大学大学院)



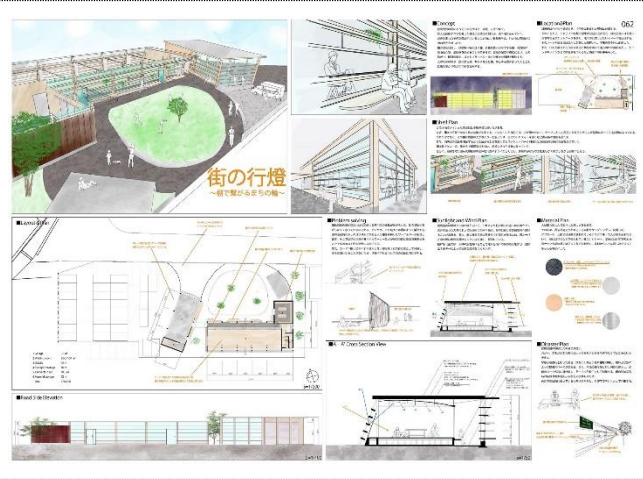
■応募作品 |

060 | ミツ木 譲二 (専門学校東京テクニカルカレッジ)



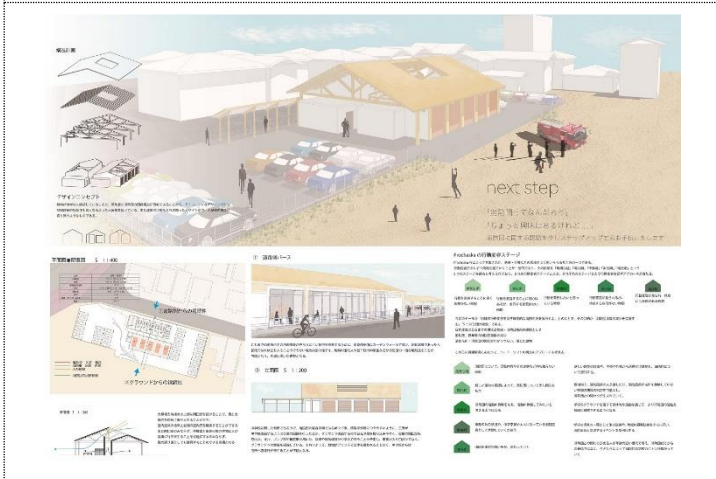
■応募作品 |

062 | 松原 涼 (岡山理科大学)



■応募作品 |

064 | 清水 優真 (立命館大学)



たくさんの作品のご提出, 誠にありがとうございました!