

令和3年度 広島県の国民健康保険医療費等の概況について

1 要旨・目的

広島県内の国民健康保険（市町国民健康保険及び国民健康保険組合）及び後期高齢者医療における令和3年度の医療費等の状況を取りまとめたので、概要を報告する。

2 現状・背景

国民健康保険医療費等の概況については、毎年、医療費の現況等を把握するため、国民健康保険事業年報等のデータに基づき作成している。

3 概要

(1) 調査対象

広島県内の国民健康保険及び後期高齢者医療

(2) 調査期間

令和3年度

(3) 調査結果（詳細は別紙のとおり）

令和3年度における一人当たり医療費は、市町国民健康保険では約42.5万円で全国平均より約3.3万円高く、47都道府県中16位となっている。

また、後期高齢者医療では約103.1万円で、全国平均よりも約10万円高く、都道府県別では11位となっている。

(4) 今後の対応

第3期広島県医療費適正化計画の取組の基本方針である県民の健康づくりに向けた取組等を推進する。

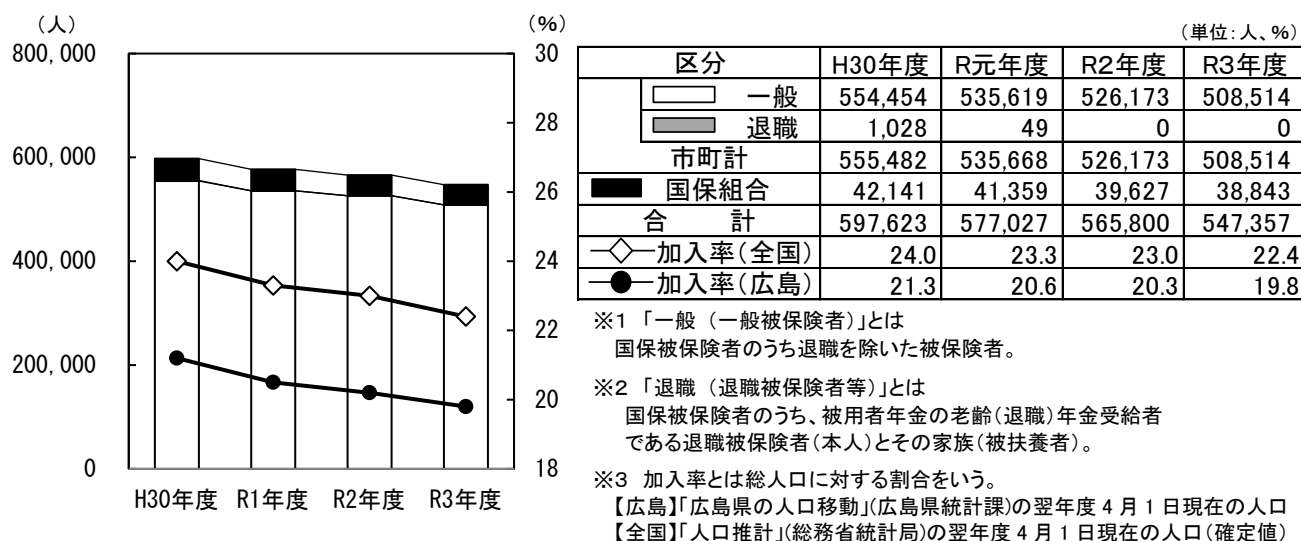
令和3年度 広島県の国民健康保険医療費等の概況

1 国民健康保険

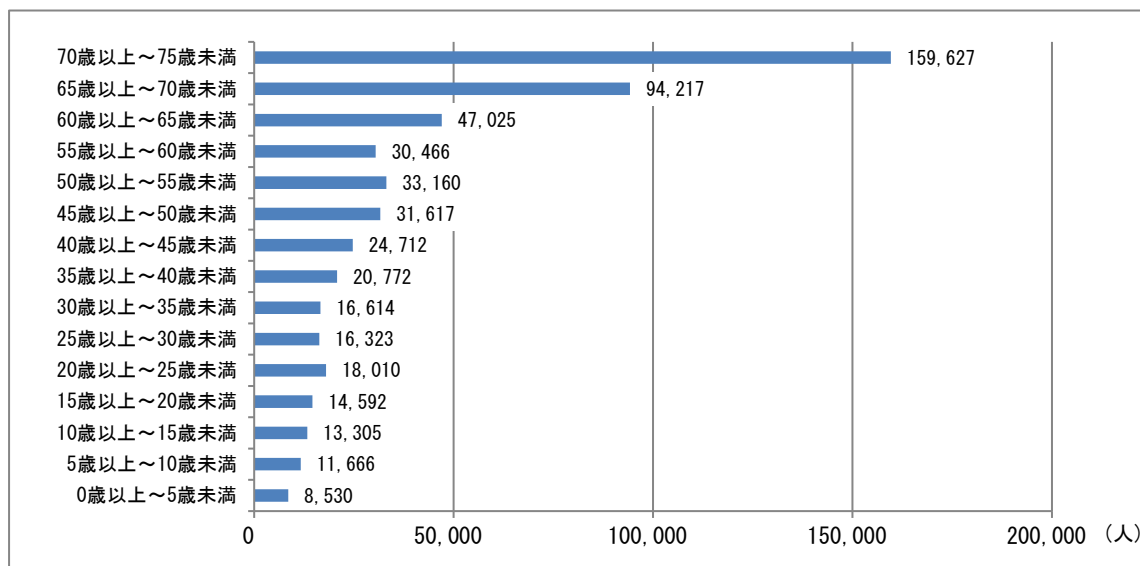
(1) 被保険者数の推移

令和3年度末の県内国保被保険者数は547,357人(加入率19.8%)、うち市町国保被保険者数は508,514人(加入率18.4%)となっている。

■ 広島県の国保被保険者数の推移 (各年度3月末現在)



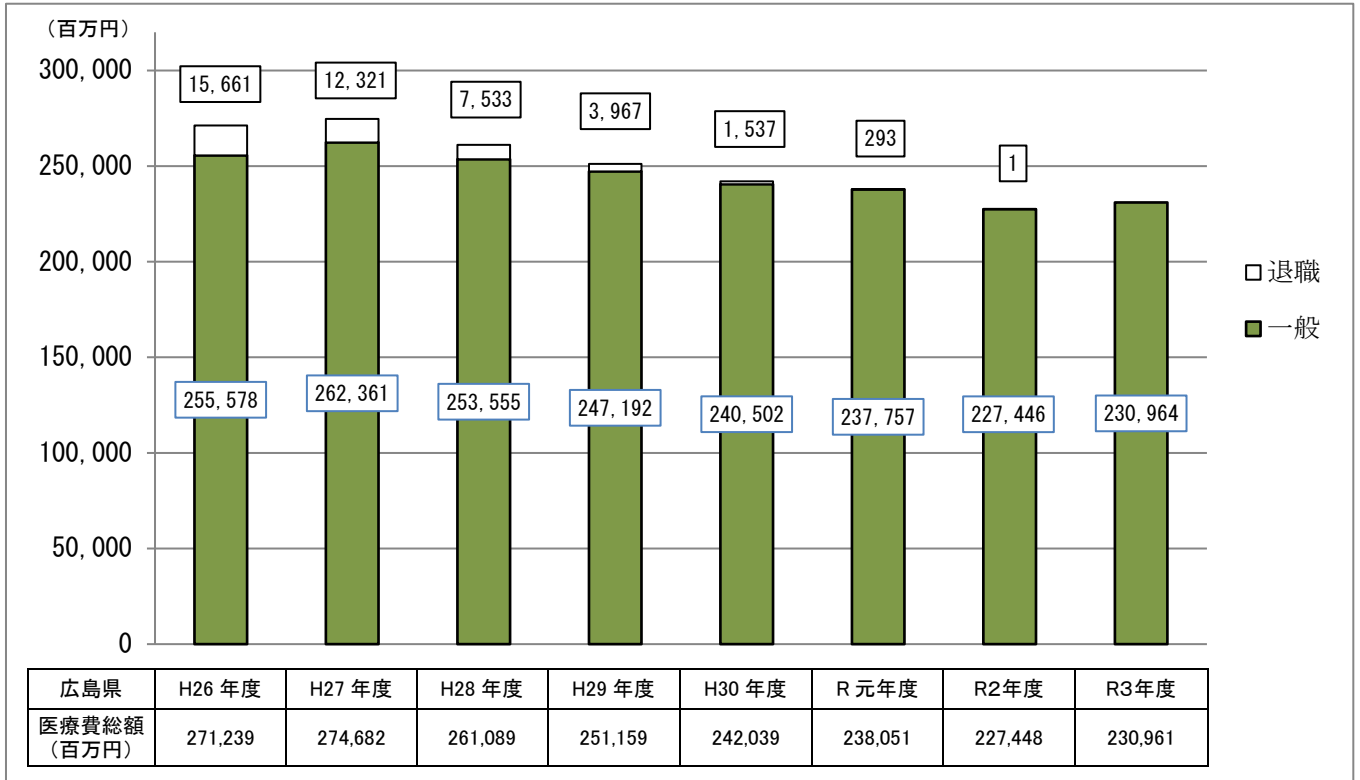
■ 広島県の年齢階層別国保被保険者数 (令和4年9月末現在)



(2) 医療費の推移

令和3年度の県内国民健康保険（市町国保及び国保組合）の医療費は、約2,310億円（対前年度比約1.5%増）となっている。

■ 広島県の国民健康保険医療費の推移



※1 医療費は市町国保及び国保組合の計。

※2 令和3年度から退職分医療費が負の数(約▲226万円)となったことからグラフに掲載していないため、表とグラフの金額が一致しない。

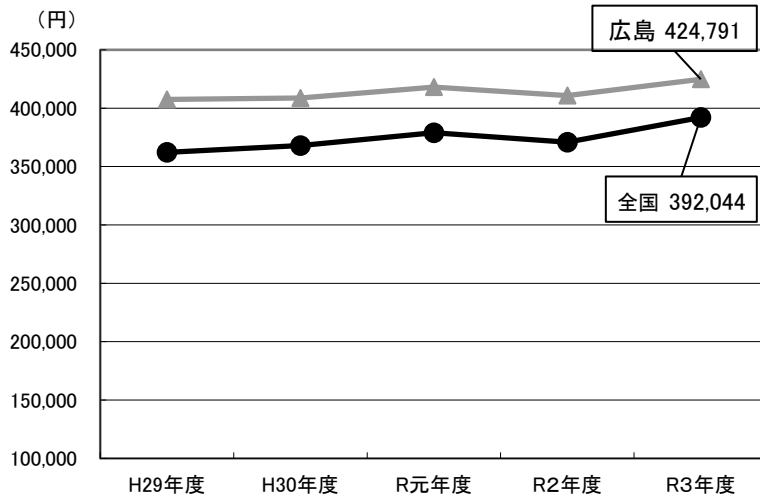
※3 単位以下を四捨五入しているため、合計と内訳が一致しないことがある。

(3) 市町村国保に係る一人当たり医療費の推移

令和3年度の県内市町国保の一人当たり医療費（速報値）は、全国平均よりも約3.3万円高い424,791円となり、全国平均の約1.08倍となっている。

都道府県別順位では16位（前年度は14位）となっている。

■市町国保に係る一人当たり医療費



■令和3年度市町村国保に係る一人当たり医療費《速報》

順	前年比	都道府県	R3年度
1	→	島根県	487,711
2	→	山口県	484,841
3	↑	佐賀県	481,403
4	↓	鹿児島県	475,192
5	→	大分県	472,209
6	→	香川県	469,958
7	→	長崎県	454,212
8	→	高知県	452,255
9	→	徳島県	445,155
10	↑	熊本県	443,229
11	↓	岡山県	443,028
12	→	石川県	438,852
13	→	秋田県	431,850
14	↑	福井県	427,900
15	→	鳥取県	425,387
16	↓	広島県	424,791
17			
18			
19			
20			
21			
22			
23			
24			
25			
26			
27			
28			
29			
30			
31			
32			
33			
34			
35			
36			
37			
38			
39			
40			
41			
42			
43			
44			
45			
46	↓	沖縄県	349,832
47	↓	茨城県	343,305

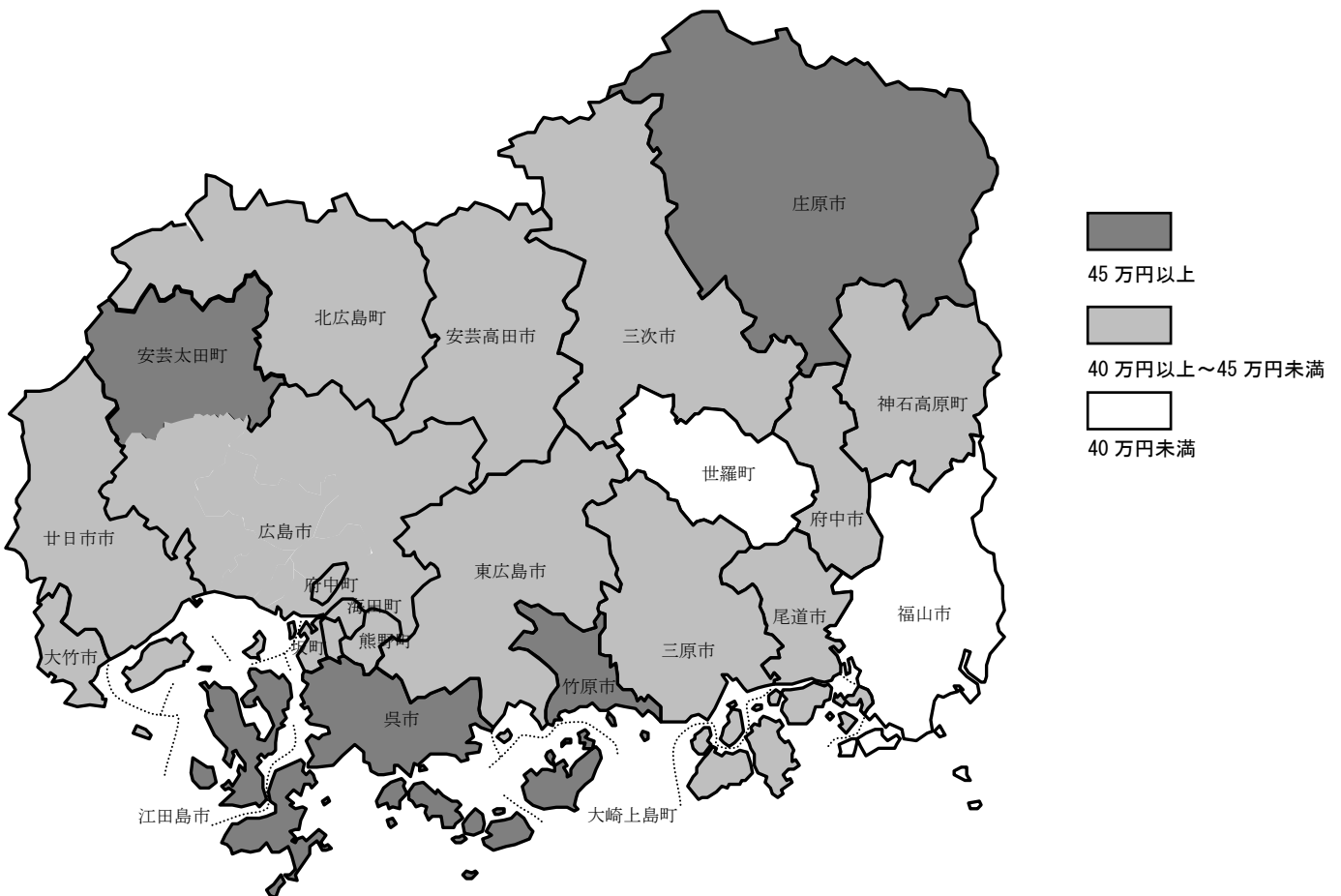
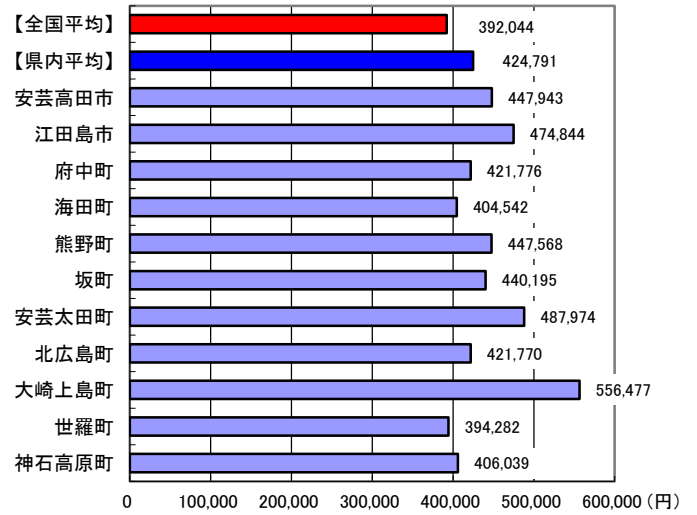
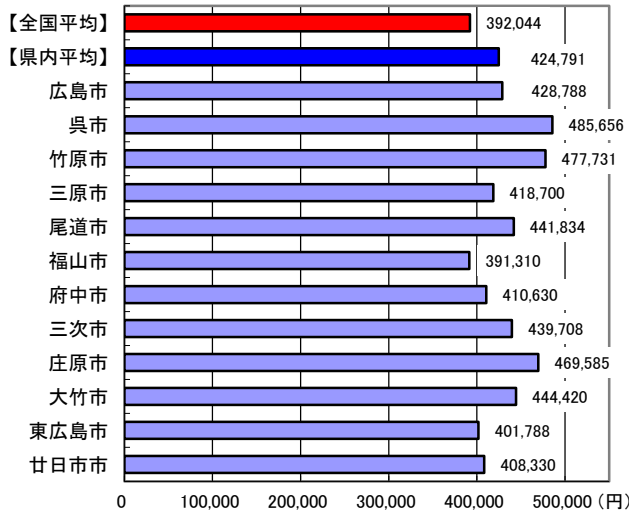
	H29年度	H30年度	R元年度	R2年度	R3年度
1. [広島] 一人当たり医療費 (円)	407,503	408,677	418,080	410,829	424,791
[全国] 一人当たり医療費 (円)	362,159	367,989	378,939	370,881	392,044

※1 一人当たり医療費は広島・全国ともに市町村計。

※2 R3年度は広島・全国ともに速報値。

(4) 県内市町国保に係る市町別一人当たり医療費

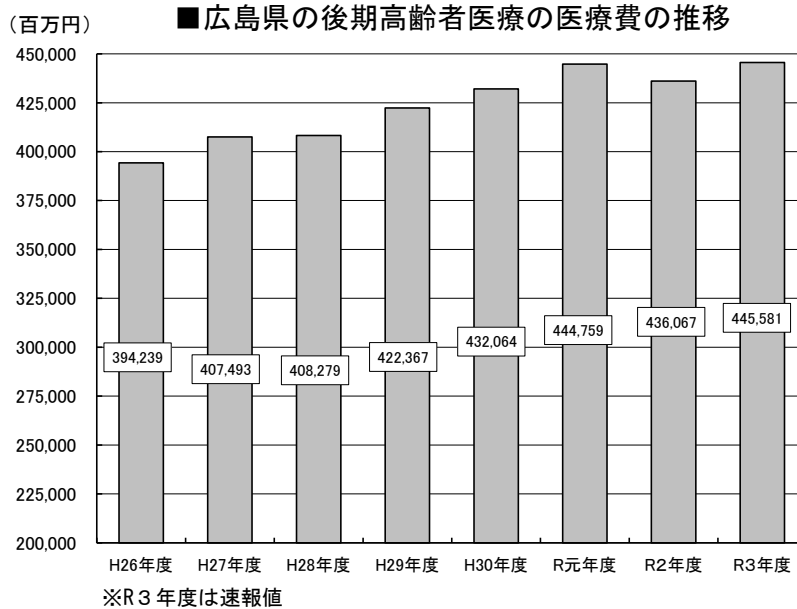
令和3年度の県内市町国保の市町別一人当たり医療費を比較すると、一番高い大崎上島町（556,477円）と一番低い福山市（391,310円）では約1.42倍、約16.5万円の差がある。



2 後期高齢者医療

(1) 医療費の推移

令和3年度における本県の後期高齢者の医療費は、約4,456億円（対前年度比で約2.2%増加）となっている。

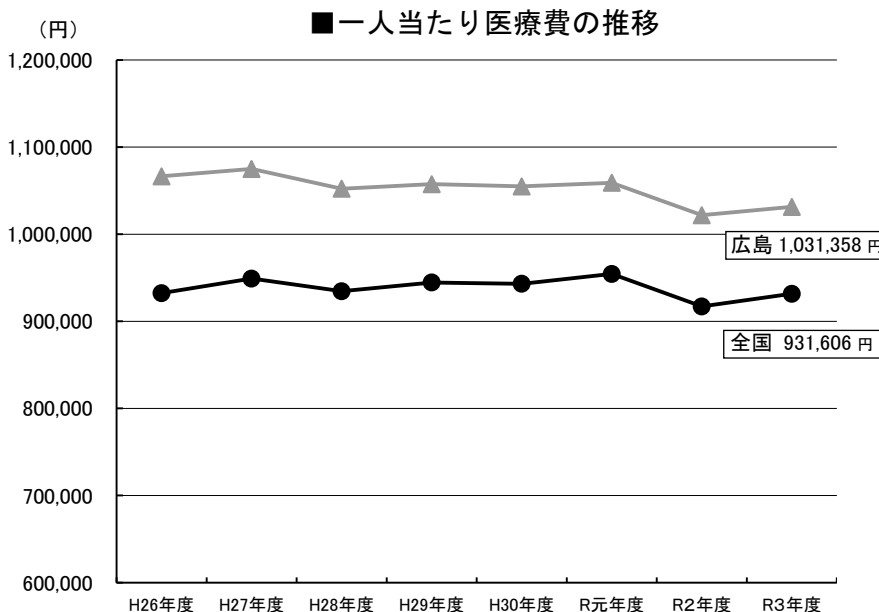


■ 広島県の後期高齢者医療被保険者数
(令和5年2月末現在)

区分	65～74歳	75歳以上	計
被保険者数	10,032人	444,227人	454,259人

(2) 一人当たり医療費の推移

一人当たりの医療費は、約103.1万円で、全国平均よりも約10万円高く、約1.1倍となっており、都道府県別では11位（前年度と同順位）となっている。



■ 令和3年度《速報》
一人当たり後期高齢者医療費(円)

順	前年比	都道府県	R3年度
1	→	高知県	1,166,759
2	→	福岡県	1,165,561
3	→	鹿児島県	1,104,150
4	↑	佐賀県	1,078,744
5	↓	長崎県	1,078,638
6	↑	熊本県	1,070,009
7	↓	徳島県	1,060,195
8	↓	北海道	1,056,672
9	→	大分県	1,048,632
10	→	大阪府	1,040,766
11	→	広島県	1,031,358
5			
46	→	岩手県	763,347
47	→	新潟県	750,342

	H25年度	H26年度	H27年度	H28年度	H29年度	H30年度	R元年度	R2年度	R3年度
広島県	1,061,106	1,066,463	1,081,686	1,052,244	1,057,478	1,054,883	1,059,094	1,021,844	1,031,358
全国	929,573	932,290	949,070	934,547	944,561	943,082	954,369	917,124	931,606

※R3年度は速報値