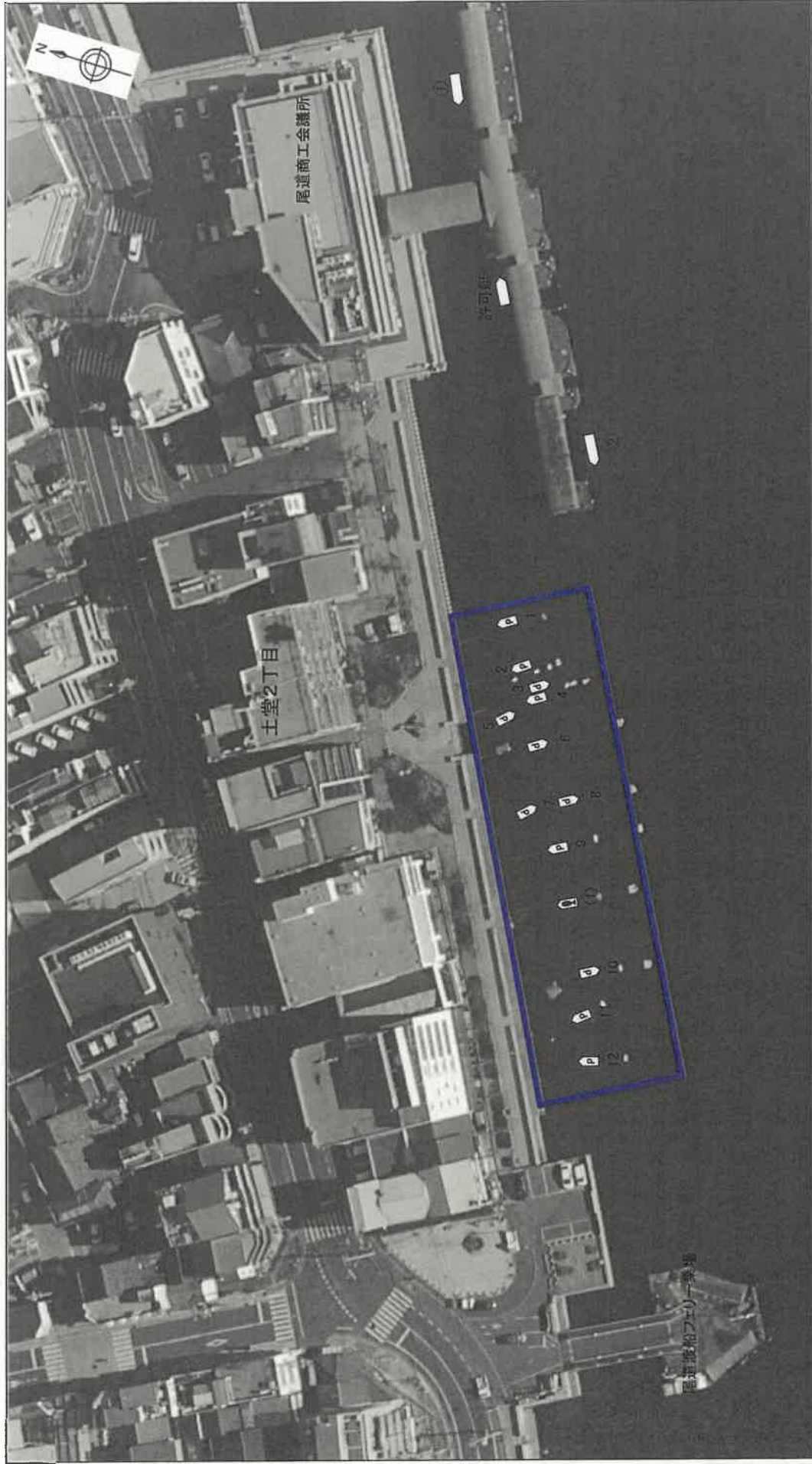


# 地区別実施計画

資料3

図郭番号 尾糸2	調査区域区分 港湾単独	港湾名 尾道糸崎港	河川名 —	地区名 土堂2丁目地区	調査年月日 平成30年7月26日	縮尺 1/650	プロット番号 O18	通し番号 1/1
-------------	----------------	--------------	----------	----------------	---------------------	-------------	---------------	-------------

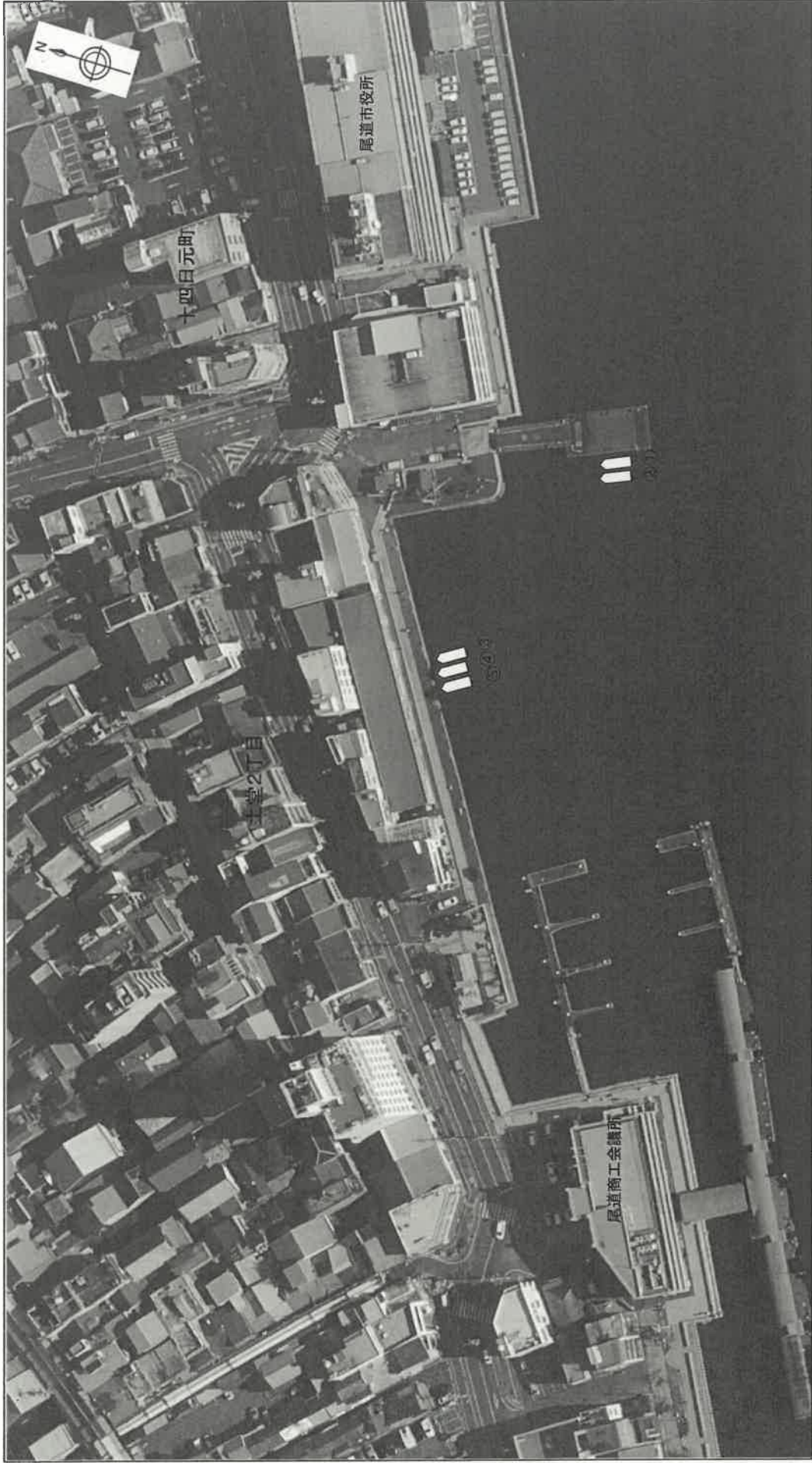


- 区域凡例
- 区域凡例
  - 小型船舶用泊地の区域(案) :
- 適用類型 対応予定
- 区域凡例
  - 小型船舶用泊地の区域(案) :
- モーターボート・ヨット類
- 遊漁船
  - 漁船
  - 事業用船舶
- モーターボート・ヨット類の沈船・廃船
- ★ 遊漁船の沈船・廃船
  - 漁船の沈船・廃船
  - 事業用船舶の沈船・廃船

# 地区別実施計画

資料3

図郭番号 尾糸2	調査区域区分 港湾単独	港湾名 尾道糸崎港	河川名 —	地区名 土堂2丁目地区	調査年月日 平成30年7月26日	縮尺 1/900	プロット番号 O19	通し番号 1/1
-------------	----------------	--------------	----------	----------------	---------------------	-------------	---------------	-------------



- P モーターボート・ヨット類の沈船・廃船  
+ 遊漁船の沈船・廃船  
O 漁船の沈船・廃船  
■ 事業用船舶の沈船・廃船

- P モーターボート・ヨット類  
+ 遊漁船  
O 漁船  
□ 事業用船舶

適用類型	対応予定	区域凡例
	年 月	小型船舶用泊地の区域(案): <span style="border: 1px solid black; display: inline-block; width: 50px; height: 15px; vertical-align: middle;"></span>



# 位置図

資料8

図郭番号 尾糸2	調査区域区分 港灣単独	港灣名 尾道糸崎港	河川名 —	地区名 土堂2丁目地区	調査年月日 平成30年7月26日	縮尺 1/1,000	プロット番号 O18	通し番号 1/1
-------------	----------------	--------------	----------	----------------	---------------------	---------------	---------------	-------------

