

広島県の人口

(広島県人口移動統計調査)

令和5年3月1日現在

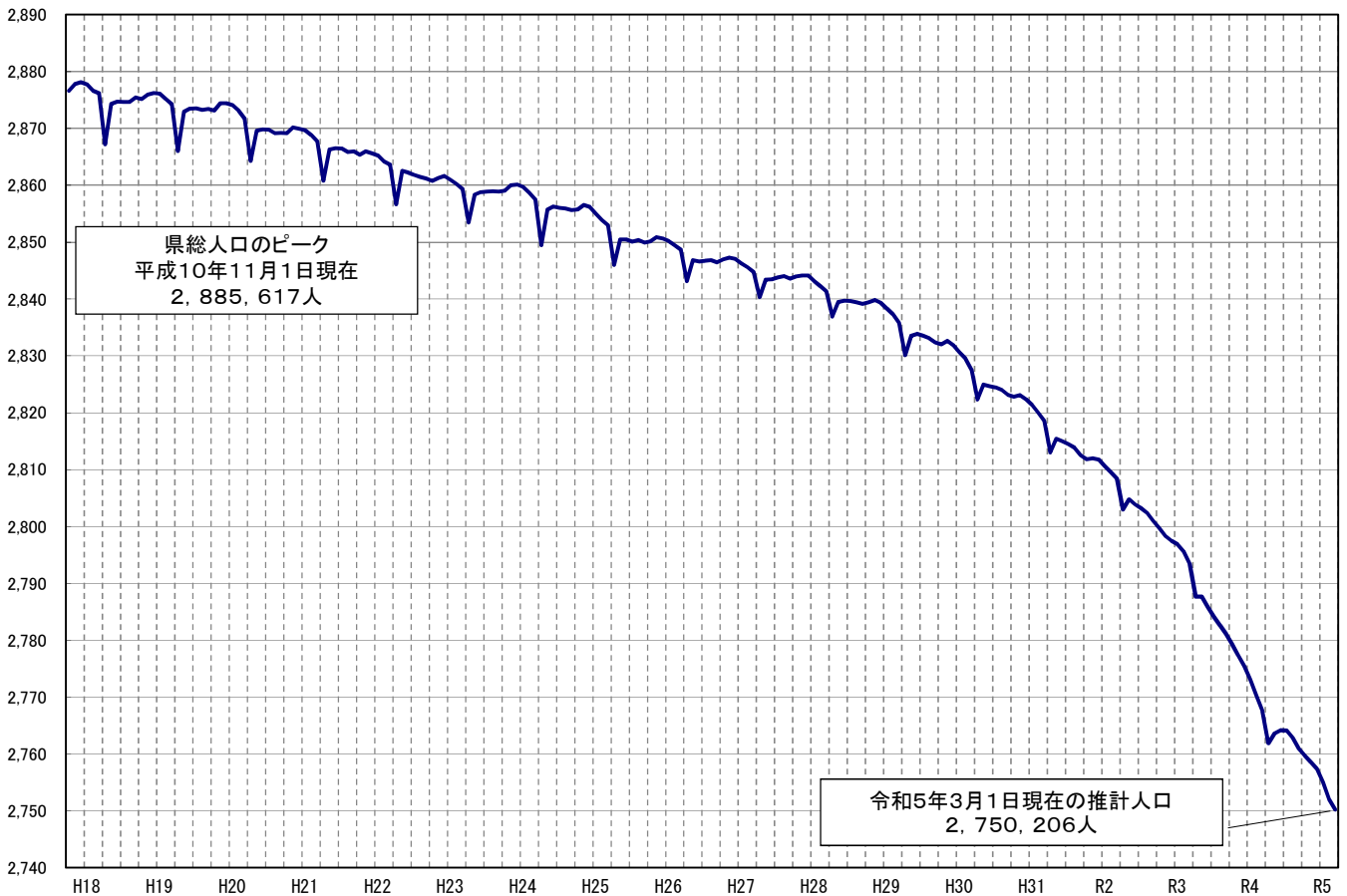
令和5年3月1日現在の推計人口：2,750,206人

対前月差(2月中の人口増減)：1,809人減少

対前年同月差(過去1年間の人口増減)：17,407人減少

(千人)

推計人口の推移



令和5年4月

広島県

令和5年2月の概況

推計人口（甲調査）

〔推計人口は、国勢調査の人口に、1か月間の転入、転出、出生、死亡等を加えて、推計したものである。〕

1 県人口

◇ 令和5年3月1日現在の推計人口

2,750,206人（日本人：2,696,155人 外国人：54,051人）

◇ 対前月差（2月中〔1日～末日〕の人口増減）

（単位：人）

区分	人口増減	転入		社会増減 (転入-転出)	出生		自然増減 (出生-死亡)
		転入	転出		出生	死亡	
総数	△ 1,809	8,775	8,779	△ 4	1,347	3,152	△ 1,805
日本人	△ 2,502	6,648	7,340	△ 692	1,327	3,137	△ 1,810
外国人	693	2,127	1,439	688	20	15	5

◇ 対前年同月差（過去1年間〔令和4年3月～令和5年2月〕の人口増減）

（単位：人）

区分	人口増減	転入		社会増減 (転入-転出)	出生		自然増減 (出生-死亡)
		転入	転出		出生	死亡	
総数	△ 17,407	125,677	125,225	452	18,092	35,951	△ 17,859
日本人	△ 23,964	98,184	104,230	△ 6,046	17,834	35,752	△ 17,918
外国人	6,557	27,493	20,995	6,498	258	199	59

⇒ ※県人口は
対前年同月差では
216月連続の減少

2 市町別人口

◇ 対前月差（2月中〔1日～末日〕の人口増減） 増加：1市3町、減少：13市5町、増減なし：1町

（単位：人）

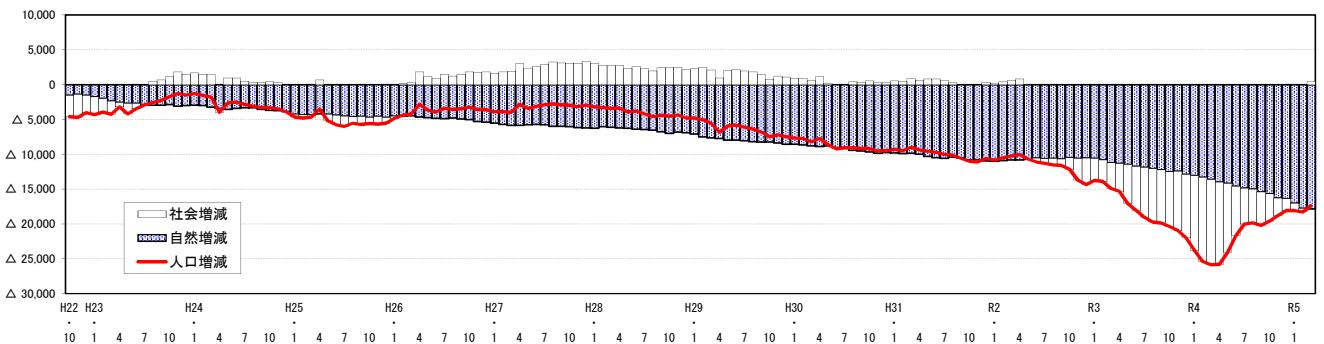
人口増加（上位3市町）				人口減少（上位3市町）			
市町名	増加	社会増減	自然増減	市町名	減少	社会増減	自然増減
海田町	45	51	△ 6	広島市	△ 541	△ 89	△ 452
府中町	11	28	△ 17	呉市	△ 277	△ 26	△ 251
坂町	10	13	△ 3	福山市	△ 196	70	△ 266

◇ 対前年同月差（過去1年間〔令和4年3月～令和5年2月〕の人口増減） 増加：1市1町、減少：13市8町

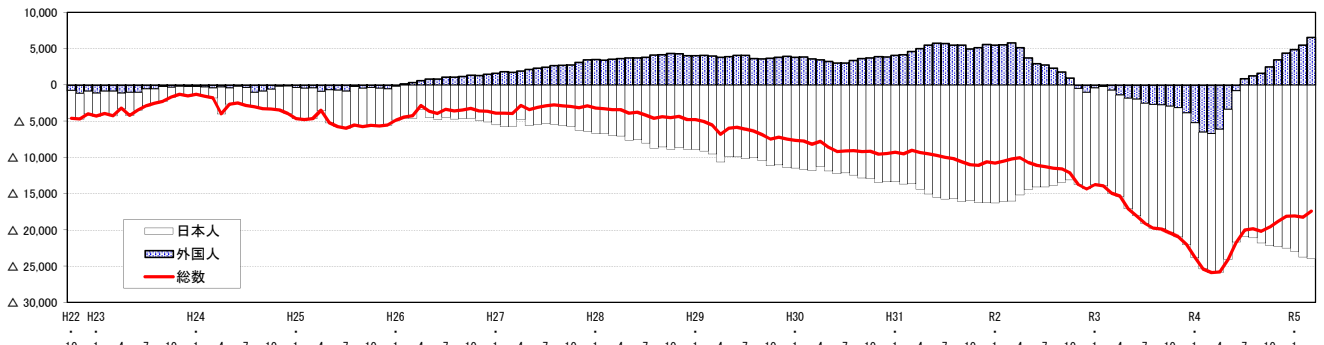
（単位：人）

人口増加（上位3市町）				人口減少（上位3市町）			
市町名	増加	社会増減	自然増減	市町名	減少	社会増減	自然増減
東広島市	1,402	1,850	△ 448	広島市	△ 4,613	△ 400	△ 4,213
海田町	115	87	28	呉市	△ 3,486	△ 1,038	△ 2,448
				福山市	△ 2,629	51	△ 2,680

（人） 人口増減(対前年同月差)の推移 [社会増減、自然増減別]



（人） 人口増減(対前年同月差)の推移 [日本人、外国人別]



日本人・外国人別、推計人口の推移

(1)推計人口

(単位:人)

区分	年次	1月	2月	3月	4月	5月	6月	7月	8月	9月	10月	11月	12月
日本人	30年	2,786,209	2,784,660	2,783,048	2,777,874	2,779,853	2,779,388	2,779,021	2,778,170	2,777,122	2,775,865	2,775,099	2,774,038
	元年	2,772,842	2,770,984	2,769,422	2,763,507	2,764,844	2,763,913	2,763,298	2,762,523	2,761,055	2,759,911	2,758,877	2,757,853
	2年	2,756,557	2,754,927	2,753,431	2,748,331	2,750,432	2,749,869	2,749,246	2,748,703	2,747,680	2,746,811	2,745,681	2,744,535
	3年	2,743,210	2,741,275	2,739,250	2,734,376	2,735,191	2,733,777	2,732,706	2,731,659	2,730,574	2,729,350	2,727,910	2,726,386
	4年	2,724,672	2,722,386	2,720,119	2,714,675	2,714,523	2,712,938	2,711,822	2,710,595	2,708,788	2,707,224	2,705,620	2,703,900
	5年	2,701,735	2,698,657	2,696,155									
外国人	30年	44,462	44,883	44,550	44,478	45,112	45,277	45,455	45,852	46,046	46,999	48,027	48,356
	元年	48,562	49,076	49,179	49,498	50,604	51,048	51,190	51,352	51,526	51,946	53,156	53,945
	2年	54,049	54,619	54,966	54,654	54,317	54,002	53,953	53,682	53,309	52,881	52,629	52,923
	3年	53,639	54,369	54,223	53,268	52,477	52,045	51,425	50,969	50,553	49,964	49,463	49,083
	4年	48,397	47,881	47,494	47,175	49,091	51,213	52,279	52,208	52,148	52,478	52,942	53,479
	5年	53,268	53,358	54,051									
総数	30年	2,830,671	2,829,543	2,827,598	2,822,352	2,824,965	2,824,665	2,824,476	2,824,022	2,823,168	2,822,864	2,823,126	2,822,394
	元年	2,821,404	2,820,060	2,818,601	2,813,005	2,815,448	2,814,961	2,814,488	2,813,875	2,812,581	2,811,857	2,812,033	2,811,798
	2年	2,810,606	2,809,546	2,808,397	2,802,985	2,804,749	2,803,871	2,803,199	2,802,385	2,800,989	2,799,702	2,798,310	2,797,458
	3年	2,796,849	2,795,644	2,793,473	2,787,644	2,787,668	2,785,822	2,784,131	2,782,628	2,781,127	2,779,314	2,777,373	2,775,469
	4年	2,773,069	2,770,267	2,767,613	2,761,850	2,763,614	2,764,151	2,764,101	2,762,803	2,760,936	2,759,702	2,758,562	2,757,379
	5年	2,755,003	2,752,015	2,750,206									

注) 各月1日現在人口。太字は当月。

令和2年10月の総数は国勢調査結果の数値(斜体太字)。

(2)対前年同月人口増減数

(単位:人)

区分	年次	1月	2月	3月	4月	5月	6月	7月	8月	9月	10月	11月	12月
日本人	元年	△ 13,367	△ 13,676	△ 13,626	△ 14,367	△ 15,009	△ 15,475	△ 15,723	△ 15,647	△ 16,067	△ 15,954	△ 16,222	△ 16,185
	2年	△ 16,285	△ 16,057	△ 15,991	△ 15,176	△ 14,412	△ 14,044	△ 14,052	△ 13,820	△ 13,375	△ 13,100	△ 13,196	△ 13,318
	3年	△ 13,347	△ 13,652	△ 14,181	△ 13,955	△ 15,241	△ 16,092	△ 16,540	△ 17,044	△ 17,106	△ 17,461	△ 17,771	△ 18,149
	4年	△ 18,538	△ 18,889	△ 19,131	△ 19,701	△ 20,668	△ 20,839	△ 20,884	△ 21,064	△ 21,786	△ 22,126	△ 22,290	△ 22,486
	5年	△ 22,937	△ 23,729	△ 23,964									
	外国人	元年	4,100	4,193	4,629	5,020	5,492	5,771	5,735	5,500	5,480	4,947	5,129
2年		5,487	5,543	5,787	5,156	3,713	2,954	2,763	2,330	1,783	945	△ 527	△ 1,022
3年		△ 410	△ 250	△ 743	△ 1,386	△ 1,840	△ 1,957	△ 2,528	△ 2,713	△ 2,756	△ 2,927	△ 3,166	△ 3,840
4年		△ 5,242	△ 6,488	△ 6,729	△ 6,093	△ 3,386	△ 832	854	1,239	1,595	2,514	3,479	4,396
5年		4,871	5,477	6,557									
総数		元年	△ 9,267	△ 9,483	△ 8,997	△ 9,347	△ 9,517	△ 9,704	△ 9,988	△ 10,147	△ 10,587	△ 11,007	△ 11,093
	2年	△ 10,798	△ 10,514	△ 10,204	△ 10,020	△ 10,699	△ 11,090	△ 11,289	△ 11,490	△ 11,592	△ 12,155	△ 13,723	△ 14,340
	3年	△ 13,757	△ 13,902	△ 14,924	△ 15,341	△ 17,081	△ 18,049	△ 19,068	△ 19,757	△ 19,862	△ 20,388	△ 20,937	△ 21,989
	4年	△ 23,780	△ 25,377	△ 25,860	△ 25,794	△ 24,054	△ 21,671	△ 20,030	△ 19,825	△ 20,191	△ 19,612	△ 18,811	△ 18,090
	5年	△ 18,066	△ 18,252	△ 17,407									

(3)対前年同月人口増減率

(単位:%)

区分	年次	1月	2月	3月	4月	5月	6月	7月	8月	9月	10月	11月	12月
日本人	元年	△ 0.48	△ 0.49	△ 0.49	△ 0.52	△ 0.54	△ 0.56	△ 0.57	△ 0.56	△ 0.58	△ 0.57	△ 0.58	△ 0.58
	2年	△ 0.59	△ 0.58	△ 0.58	△ 0.55	△ 0.52	△ 0.51	△ 0.51	△ 0.50	△ 0.48	△ 0.47	△ 0.48	△ 0.48
	3年	△ 0.48	△ 0.50	△ 0.52	△ 0.51	△ 0.55	△ 0.59	△ 0.60	△ 0.62	△ 0.62	△ 0.64	△ 0.65	△ 0.66
	4年	△ 0.68	△ 0.69	△ 0.70	△ 0.72	△ 0.76	△ 0.76	△ 0.76	△ 0.77	△ 0.80	△ 0.81	△ 0.82	△ 0.82
	5年	△ 0.84	△ 0.87	△ 0.88									
	外国人	元年	9.22	9.34	10.39	11.29	12.17	12.75	12.62	12.00	11.90	10.53	10.68
2年		11.30	11.29	11.77	10.42	7.34	5.79	5.40	4.54	3.46	1.82	△ 0.99	△ 1.89
3年		△ 0.76	△ 0.46	△ 1.35	△ 2.54	△ 3.39	△ 3.62	△ 4.69	△ 5.05	△ 5.17	△ 5.53	△ 6.02	△ 7.26
4年		△ 9.77	△ 11.93	△ 12.41	△ 11.44	△ 6.45	△ 1.60	1.66	2.43	3.16	5.03	7.03	8.96
5年		10.06	11.44	13.81									
総数		元年	△ 0.33	△ 0.34	△ 0.32	△ 0.33	△ 0.34	△ 0.34	△ 0.35	△ 0.36	△ 0.38	△ 0.39	△ 0.39
	2年	△ 0.38	△ 0.37	△ 0.36	△ 0.36	△ 0.38	△ 0.39	△ 0.40	△ 0.41	△ 0.41	△ 0.43	△ 0.49	△ 0.51
	3年	△ 0.49	△ 0.49	△ 0.53	△ 0.55	△ 0.61	△ 0.64	△ 0.68	△ 0.71	△ 0.71	△ 0.73	△ 0.75	△ 0.79
	4年	△ 0.85	△ 0.91	△ 0.93	△ 0.93	△ 0.86	△ 0.78	△ 0.72	△ 0.71	△ 0.73	△ 0.71	△ 0.68	△ 0.65
	5年	△ 0.65	△ 0.66	△ 0.63									

第2表 市区町別推計人口・世帯数及び人口増減

(単位:人,世帯)

市区町	推計人口・世帯数(令和5年3月1日現在)				人口増減(令和5年2月1日~2月28日)						
	総数	男	女	世帯数	人口増減	転入	転出	社会増減	出生	死亡	自然増減
広島県	2,750,206	1,333,331	1,416,875	-	△ 1,809	8,775	8,779	△ 4	1,347	3,152	△ 1,805
広島市	2,582,173	1,251,686	1,330,487	-	△ 1,714	8,106	8,147	△ 41	1,263	2,936	△ 1,673
広島市 東区	168,033	81,645	86,388	-	△ 95	669	632	37	84	216	△ 132
広島市 南区	1,188,649	573,037	615,612	-	△ 541	4,356	4,445	△ 89	634	1,086	△ 452
広島市 中区	142,929	67,649	75,280	-	△ 32	754	733	21	70	123	△ 53
広島市 西区	117,534	55,983	61,551	-	△ 87	390	418	△ 28	63	122	△ 59
広島市 安佐南区	144,064	70,595	73,469	-	△ 129	491	563	△ 72	84	141	△ 57
広島市 安佐北区	187,643	89,900	97,743	-	24	793	735	58	102	136	△ 34
広島市 安芸区	246,095	119,535	126,560	-	△ 20	917	906	11	152	183	△ 31
広島市 佐伯区	135,424	64,211	71,213	-	△ 157	347	384	△ 37	49	169	△ 120
広島市 呉市	75,126	37,349	37,777	-	△ 67	264	278	△ 14	31	84	△ 53
広島市 竹原市	139,834	67,815	72,019	-	△ 73	400	428	△ 28	83	128	△ 45
広島市 三原市	204,461	98,868	105,593	-	△ 277	491	517	△ 26	64	315	△ 251
広島市 尾道市	22,786	10,854	11,932	-	△ 37	45	50	△ 5	3	35	△ 32
広島市 福山市	87,211	41,562	45,649	-	△ 102	207	207	0	29	131	△ 102
広島市 府中市	126,077	60,969	65,108	-	△ 119	390	349	41	52	212	△ 160
広島市 三次市	453,692	220,772	232,920	-	△ 196	1,108	1,038	70	234	500	△ 266
広島市 庄原市	35,830	17,207	18,623	-	△ 54	146	147	△ 1	9	62	△ 53
広島市 大竹市	48,702	23,464	25,238	-	△ 98	102	140	△ 38	17	77	△ 60
広島市 東広島市	31,822	15,227	16,595	-	△ 66	66	76	△ 10	13	69	△ 56
広島市 廿日市市	25,669	12,460	13,209	-	△ 3	86	62	24	12	39	△ 27
広島市 安芸高田市	197,908	100,733	97,175	-	△ 159	655	732	△ 77	113	195	△ 82
広島市 江田島市	113,312	53,986	59,326	-	△ 39	272	235	37	62	138	△ 76
広島市 安芸郡	25,287	12,080	13,207	-	5	91	67	24	14	33	△ 19
広島市 府中町	20,767	10,467	10,300	-	△ 28	91	82	9	7	44	△ 37
広島市 海田町	116,959	56,884	60,075	-	66	527	421	106	72	112	△ 40
広島市 熊野町	51,968	25,351	26,617	-	11	229	201	28	36	53	△ 17
広島市 坂町	30,012	14,788	15,224	-	45	171	120	51	19	25	△ 6
広島市 山県郡	22,557	10,829	11,728	-	0	74	60	14	9	23	△ 14
広島市 安芸太田町	12,422	5,916	6,506	-	10	53	40	13	8	11	△ 3
広島市 北広島町	22,229	10,800	11,429	-	△ 28	60	58	2	8	38	△ 30
広島市 豊田郡	5,346	2,494	2,852	-	△ 3	17	14	3	1	7	△ 6
広島市 大崎上島町	16,883	8,306	8,577	-	△ 25	43	44	△ 1	7	31	△ 24
広島市 世羅郡	6,714	3,430	3,284	-	△ 77	17	85	△ 68	2	11	△ 9
広島市 神石郡	14,432	6,848	7,584	-	△ 30	46	44	2	1	33	△ 32
広島市 神石高原町	7,699	3,683	4,016	-	△ 26	19	24	△ 5	1	22	△ 21

注) 世帯数については, 年1回(10月1日現在)のみ調査。

第3表 市区町別推計人口の推移（前年同月との比較）

各年3月1日現在

(単位:人,%)

市区町	令和3年 (A)	令和4年 (B)	令和5年 (C)	人口増減数		人口増減率	
				R5 (C-B=D)	R4 (B-A=E)	R5 (D/B)	R4 (E/A)
広島県	2,793,473	2,767,613	2,750,206	△ 17,407	△ 25,860	△ 0.63	△ 0.93
市部	2,623,702	2,598,318	2,582,173	△ 16,145	△ 25,384	△ 0.62	△ 0.97
郡部	169,771	169,295	168,033	△ 1,262	△ 476	△ 0.75	△ 0.28
広島市	1,199,588	1,193,262	1,188,649	△ 4,613	△ 6,326	△ 0.39	△ 0.53
中区	142,756	142,934	142,929	△ 5	178	△ 0.00	0.12
東区	118,995	118,183	117,534	△ 649	△ 812	△ 0.55	△ 0.68
南区	145,417	144,298	144,064	△ 234	△ 1,119	△ 0.16	△ 0.77
西区	189,959	188,552	187,643	△ 909	△ 1,407	△ 0.48	△ 0.74
安佐南区	247,068	246,486	246,095	△ 391	△ 582	△ 0.16	△ 0.24
安佐北区	138,622	137,073	135,424	△ 1,649	△ 1,549	△ 1.20	△ 1.12
安芸区	76,922	75,792	75,126	△ 666	△ 1,130	△ 0.88	△ 1.47
佐伯区	139,849	139,944	139,834	△ 110	95	△ 0.08	0.07
呉市	212,837	207,947	204,461	△ 3,486	△ 4,890	△ 1.68	△ 2.30
竹原市	23,805	23,287	22,786	△ 501	△ 518	△ 2.15	△ 2.18
三原市	90,044	88,242	87,211	△ 1,031	△ 1,802	△ 1.17	△ 2.00
尾道市	130,432	127,739	126,077	△ 1,662	△ 2,693	△ 1.30	△ 2.06
福山市	460,203	456,321	453,692	△ 2,629	△ 3,882	△ 0.58	△ 0.84
府中市	37,402	36,481	35,830	△ 651	△ 921	△ 1.78	△ 2.46
三次市	50,419	49,543	48,702	△ 841	△ 876	△ 1.70	△ 1.74
庄原市	33,395	32,562	31,822	△ 740	△ 833	△ 2.27	△ 2.49
大竹市	26,235	25,922	25,669	△ 253	△ 313	△ 0.98	△ 1.19
東広島市	197,157	196,506	197,908	1,402	△ 651	0.71	△ 0.33
廿日市市	114,082	113,622	113,312	△ 310	△ 460	△ 0.27	△ 0.40
安芸高田市	26,329	25,754	25,287	△ 467	△ 575	△ 1.81	△ 2.18
江田島市	21,774	21,130	20,767	△ 363	△ 644	△ 1.72	△ 2.96
安芸郡	116,288	117,088	116,959	△ 129	800	△ 0.11	0.69
府中町	51,223	52,081	51,968	△ 113	858	△ 0.22	1.68
海田町	29,753	29,897	30,012	115	144	0.38	0.48
熊野町	22,757	22,592	22,557	△ 35	△ 165	△ 0.15	△ 0.73
坂町	12,555	12,518	12,422	△ 96	△ 37	△ 0.77	△ 0.29
山県郡	23,301	22,698	22,229	△ 469	△ 603	△ 2.07	△ 2.59
安芸太田町	5,662	5,489	5,346	△ 143	△ 173	△ 2.61	△ 3.06
北広島町	17,639	17,209	16,883	△ 326	△ 430	△ 1.89	△ 2.44
豊田郡							
大崎上島町	6,995	6,841	6,714	△ 127	△ 154	△ 1.86	△ 2.20
世羅郡							
世羅町	15,011	14,710	14,432	△ 278	△ 301	△ 1.89	△ 2.01
神石郡							
神石高原町	8,176	7,958	7,699	△ 259	△ 218	△ 3.25	△ 2.67

第4表 市区町別推計人口の推移（外国人）（前年同月との比較）

各年3月1日現在

(単位:人, %)

市区町	令和3年 (A)	令和4年 (B)	令和5年 (C)	人口増減数		人口増減率	
				R5 (C-B=D)	R4 (B-A=E)	R5 (D/B)	R4 (E/A)
広島県	54,223	47,494	54,051	6,557	△ 6,729	13.81	△ 12.41
市部	51,247	44,911	51,093	6,182	△ 6,336	13.77	△ 12.36
郡部	2,976	2,583	2,958	375	△ 393	14.52	△ 13.21
広島市	19,947	18,326	19,867	1,541	△ 1,621	8.41	△ 8.13
中区	4,370	4,226	4,501	275	△ 144	6.51	△ 3.30
東区	1,864	1,759	1,849	90	△ 105	5.12	△ 5.63
南区	2,118	1,893	2,150	257	△ 225	13.58	△ 10.62
西区	4,544	4,087	4,275	188	△ 457	4.60	△ 10.06
安佐南区	2,289	2,185	2,504	319	△ 104	14.60	△ 4.54
安佐北区	2,029	1,788	1,937	149	△ 241	8.33	△ 11.88
安芸区	1,501	1,272	1,408	136	△ 229	10.69	△ 15.26
佐伯区	1,232	1,116	1,243	127	△ 116	11.38	△ 9.42
呉市	3,135	2,542	2,949	407	△ 593	16.01	△ 18.92
竹原市	244	218	241	23	△ 26	10.55	△ 10.66
三原市	2,187	1,800	2,203	403	△ 387	22.39	△ 17.70
尾道市	2,911	2,392	2,958	566	△ 519	23.66	△ 17.83
福山市	9,988	8,494	9,686	1,192	△ 1,494	14.03	△ 14.96
府中市	587	501	650	149	△ 86	29.74	△ 14.65
三次市	652	606	665	59	△ 46	9.74	△ 7.06
庄原市	441	397	460	63	△ 44	15.87	△ 9.98
大竹市	348	327	357	30	△ 21	9.17	△ 6.03
東広島市	8,013	6,980	8,250	1,270	△ 1,033	18.19	△ 12.89
廿日市市	1,388	1,171	1,343	172	△ 217	14.69	△ 15.63
安芸高田市	779	672	803	131	△ 107	19.49	△ 13.74
江田島市	627	485	661	176	△ 142	36.29	△ 22.65
安芸郡	1,916	1,722	1,910	188	△ 194	10.92	△ 10.13
府中町	633	628	690	62	△ 5	9.87	△ 0.79
海田町	881	735	818	83	△ 146	11.29	△ 16.57
熊野町	205	187	205	18	△ 18	9.63	△ 8.78
坂町	197	172	197	25	△ 25	14.53	△ 12.69
山県郡	541	418	511	93	△ 123	22.25	△ 22.74
安芸太田町	40	34	54	20	△ 6	58.82	△ 15.00
北広島町	501	384	457	73	△ 117	19.01	△ 23.35
豊田郡							
大崎上島町	157	136	167	31	△ 21	22.79	△ 13.38
世羅郡							
世羅町	270	226	278	52	△ 44	23.01	△ 16.30
神石郡							
神石高原町	92	81	92	11	△ 11	13.58	△ 11.96

第5表-1 年齢(5歳階級)別, 男女別推計人口

(単位:人)

年齢階級	令和5年3月1日現在推計人口								
	総数	男	女	日本人	男	女	外国人	男	女
総数	2,750,206	1,333,331	1,416,875	2,696,155	1,305,677	1,390,478	54,051	27,654	26,397
0～4歳	96,945	49,651	47,294	95,566	48,949	46,617	1,378	702	676
5～9歳	116,582	59,527	57,055	115,253	58,842	56,411	1,329	685	644
10～14歳	126,284	64,422	61,863	125,149	63,876	61,273	1,135	546	589
15～19歳	127,745	65,396	62,349	125,950	64,530	61,421	1,795	867	928
20～24歳	136,345	71,268	65,077	127,070	66,427	60,643	9,274	4,841	4,434
25～29歳	133,268	69,702	63,566	123,462	64,039	59,422	9,806	5,662	4,144
30～34歳	136,648	71,232	65,416	129,139	66,608	62,531	7,510	4,624	2,885
35～39歳	153,683	78,355	75,327	148,408	75,472	72,936	5,275	2,883	2,392
40～44歳	168,919	85,595	83,324	165,071	83,892	81,178	3,848	1,703	2,145
45～49歳	205,578	103,652	101,926	202,791	102,553	100,238	2,787	1,099	1,688
50～54歳	205,849	102,909	102,941	203,181	101,921	101,261	2,668	988	1,680
55～59歳	167,854	82,729	85,125	165,958	82,000	83,958	1,896	729	1,167
60～64歳	158,669	77,480	81,188	157,294	76,859	80,435	1,375	621	753
65～69歳	161,827	78,205	83,622	160,724	77,703	83,021	1,103	502	601
70～74歳	203,276	95,574	107,702	202,200	95,089	107,111	1,076	485	592
75～79歳	169,350	76,428	92,923	168,550	76,060	92,489	801	367	433
80～84歳	127,802	53,156	74,646	127,258	52,943	74,315	544	213	331
85歳以上	153,583	48,051	105,531	153,131	47,913	105,218	451	138	313

注) 各年齢階級別推計人口は、令和5年2月末日現在の住民基本台帳に登録されている年齢別人口の割合を基に算出している。
このため、各年齢階級別の計と合計(総数)が一致しないものがある。

第5表-2 年齢(5歳階級)別, 男女別推計人口(対前年同月差)

(単位:人)

年齢階級	対前年同月差(過去1年間[令和4年3月～令和5年2月]の人口増減)								
	総数	男	女	日本人	男	女	外国人	男	女
総数	△ 17,407	△ 7,356	△ 10,051	△ 23,964	△ 11,534	△ 12,430	6,557	4,178	2,379
0～4歳	△ 4,305	△ 2,179	△ 2,126	△ 4,349	△ 2,211	△ 2,139	44	31	13
5～9歳	△ 2,591	△ 1,294	△ 1,297	△ 2,699	△ 1,358	△ 1,341	108	64	44
10～14歳	△ 1,175	△ 617	△ 558	△ 1,262	△ 648	△ 614	87	31	56
15～19歳	172	△ 94	266	△ 613	△ 449	△ 164	784	354	430
20～24歳	342	497	△ 155	△ 1,613	△ 634	△ 978	1,955	1,132	823
25～29歳	△ 429	1	△ 430	△ 1,784	△ 900	△ 885	1,355	901	455
30～34歳	△ 2,755	△ 1,027	△ 1,729	△ 3,511	△ 1,682	△ 1,829	755	655	100
35～39歳	△ 3,505	△ 1,595	△ 1,909	△ 4,024	△ 2,098	△ 1,926	519	503	17
40～44歳	△ 4,477	△ 2,024	△ 2,454	△ 4,865	△ 2,278	△ 2,587	388	255	133
45～49歳	△ 7,503	△ 3,862	△ 3,641	△ 7,654	△ 3,958	△ 3,696	150	96	55
50～54歳	5,599	3,050	2,549	5,515	3,005	2,510	84	45	39
55～59歳	5,522	2,788	2,734	5,362	2,751	2,611	160	36	123
60～64歳	343	238	105	228	204	23	115	34	81
65～69歳	△ 5,977	△ 2,826	△ 3,152	△ 5,941	△ 2,814	△ 3,127	△ 36	△ 11	△ 24
70～74歳	△ 14,516	△ 7,093	△ 7,422	△ 14,528	△ 7,099	△ 7,429	12	6	7
75～79歳	11,611	5,835	5,776	11,564	5,803	5,761	47	32	15
80～84歳	3,051	1,286	1,765	3,043	1,286	1,757	8	△ 1	9
85歳以上	3,188	1,561	1,627	3,167	1,544	1,622	21	17	4

年 月	総数						
	人口増減	転入	転出	社会増減	出生	死亡	自然増減
H30・3	△ 8,196	127,596	127,958	601	22,368	31,165	△ 8,797
4	△ 7,760	125,517	125,365	1,140	22,296	31,196	△ 8,900
5	△ 8,600	124,906	125,681	199	22,326	31,125	△ 8,799
6	△ 9,199	124,663	125,812	△ 182	22,242	31,259	△ 9,017
7	△ 9,087	124,409	125,420	△ 41	22,169	31,215	△ 9,046
8	△ 9,061	125,022	125,594	391	22,123	31,575	△ 9,452
9	△ 9,177	125,260	125,874	360	22,119	31,656	△ 9,537
10	△ 9,143	125,550	126,000	514	21,950	31,607	△ 9,657
11	△ 9,537	126,205	126,848	324	21,959	31,820	△ 9,861
12	△ 9,469	126,791	127,475	279	21,946	31,694	△ 9,748
H31・1	△ 9,267	127,143	127,570	543	21,724	31,534	△ 9,810
2	△ 9,483	126,696	127,232	431	21,572	31,486	△ 9,914
3	△ 8,997	127,399	127,513	860	21,412	31,269	△ 9,857
4	△ 9,347	127,998	128,297	643	21,142	31,132	△ 9,990
R元・5	△ 9,517	128,078	128,227	814	21,002	31,333	△ 10,331
6	△ 9,704	128,570	128,751	790	20,950	31,444	△ 10,494
7	△ 9,988	128,949	129,343	588	20,800	31,376	△ 10,576
8	△ 10,147	129,694	130,404	265	20,788	31,200	△ 10,412
9	△ 10,587	129,150	130,146	△ 31	20,613	31,169	△ 10,556
10	△ 11,007	129,621	130,791	△ 202	20,677	31,482	△ 10,805
11	△ 11,093	129,198	130,483	△ 318	20,564	31,339	△ 10,775
12	△ 10,596	129,101	129,717	363	20,333	31,292	△ 10,959
R2・1	△ 10,798	129,622	130,361	228	20,359	31,385	△ 11,026
2	△ 10,514	130,022	130,571	417	20,316	31,247	△ 10,931
3	△ 10,204	129,954	130,289	628	20,261	31,093	△ 10,832
4	△ 10,020	130,129	130,298	800	20,344	31,164	△ 10,820
5	△ 10,699	129,398	130,335	37	20,526	31,262	△ 10,736
6	△ 11,090	125,740	127,266	△ 561	20,122	30,651	△ 10,529
7	△ 11,289	124,797	126,401	△ 651	20,227	30,865	△ 10,638
8	△ 11,490	122,062	123,924	△ 894	20,183	30,779	△ 10,596
9	△ 11,592	120,826	122,704	△ 917	20,067	30,742	△ 10,675
10	△ 12,155	119,072	121,688	△ 1,646	20,021	30,530	△ 10,509
11	△ 13,723	116,513	120,551	△ 3,150	19,910	30,483	△ 10,573
12	△ 14,340	115,732	120,335	△ 3,809	19,936	30,467	△ 10,531
R3・1	△ 13,757	115,723	119,610	△ 3,167	19,946	30,536	△ 10,590
2	△ 13,902	115,552	119,271	△ 3,072	19,686	30,516	△ 10,830
3	△ 14,924	114,826	119,104	△ 3,712	19,477	30,689	△ 11,212
4	△ 15,341	114,980	119,468	△ 4,005	19,498	30,834	△ 11,336
5	△ 17,081	112,798	118,827	△ 5,630	19,372	30,823	△ 11,451
6	△ 18,049	113,468	120,097	△ 6,305	19,464	31,208	△ 11,744
7	△ 19,068	113,206	120,621	△ 7,178	19,352	31,242	△ 11,890
8	△ 19,757	113,048	120,924	△ 7,718	19,249	31,288	△ 12,039
9	△ 19,862	112,929	120,614	△ 7,601	19,275	31,536	△ 12,261
10	△ 20,388	112,198	120,068	△ 7,870	19,210	31,728	△ 12,518
11	△ 20,937	111,369	119,879	△ 8,510	19,089	31,516	△ 12,427
12	△ 21,989	110,937	120,056	△ 9,119	19,095	31,965	△ 12,870
R4・1	△ 23,780	108,930	119,637	△ 10,707	18,943	32,016	△ 13,073
2	△ 25,377	107,297	119,379	△ 12,082	18,987	32,282	△ 13,295
3	△ 25,860	106,428	118,656	△ 12,228	19,045	32,677	△ 13,632
4	△ 25,794	106,307	118,129	△ 11,822	18,850	32,822	△ 13,972
5	△ 24,054	107,610	117,501	△ 9,891	18,588	32,751	△ 14,163
6	△ 21,671	111,994	119,080	△ 7,086	18,515	33,100	△ 14,585
7	△ 20,030	114,564	119,741	△ 5,177	18,376	33,229	△ 14,853
8	△ 19,825	115,559	120,389	△ 4,830	18,139	33,134	△ 14,995
9	△ 20,191	116,901	121,686	△ 4,785	18,209	33,615	△ 15,406
10	△ 19,612	118,360	122,294	△ 3,934	18,277	33,955	△ 15,678
11	△ 18,811	120,479	122,994	△ 2,515	18,315	34,611	△ 16,296
12	△ 18,090	121,626	123,312	△ 1,686	18,170	34,574	△ 16,404
R5・1	△ 18,066	122,872	123,898	△ 1,026	18,137	35,177	△ 17,040
2	△ 18,252	123,915	124,415	△ 500	18,109	35,861	△ 17,752
3	△ 17,407	125,677	125,225	452	18,092	35,951	△ 17,859

注1) 人口増減及び社会増減は、国勢調査結果に基づき補正を行っている。

2) 社会増減は人口増減-自然増減。このため、転入-転出は社会増減と必ずしも一致しない。

(参考)

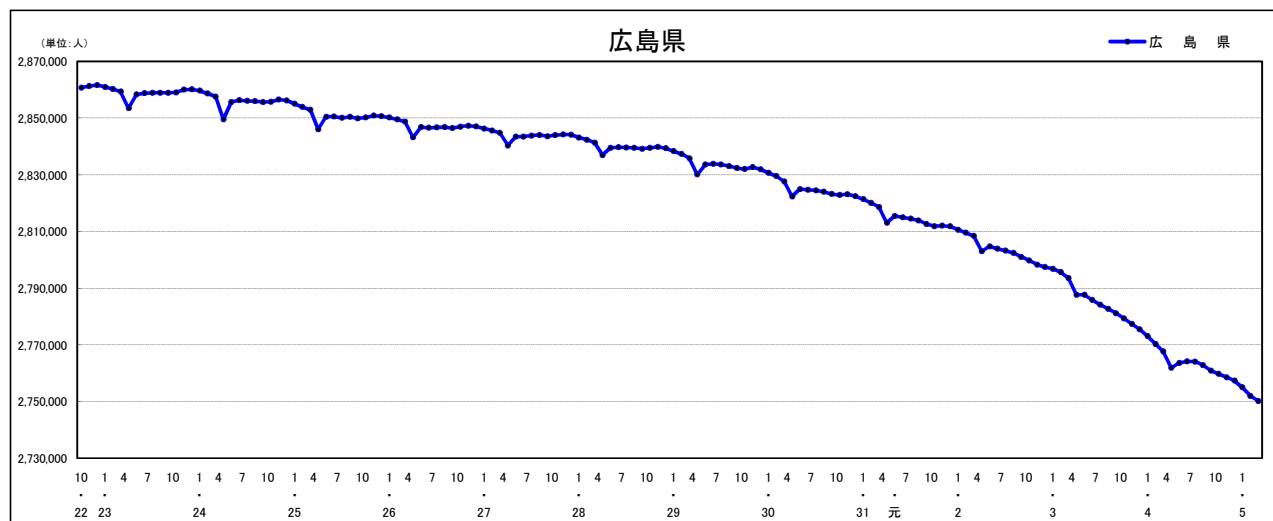
グラフで見る 市区町人口，人口増減の推移

○広島県	P12
○各市区町		
広島市	P13
中区	P14
東区	P15
南区	P16
西区	P17
安佐南区	P18
安佐北区	P19
安芸区	P20
佐伯区	P21
呉市	P22
竹原市	P23
三原市	P24
尾道市	P25
福山市	P26
府中市	P27
三次市	P28
庄原市	P29
大竹市	P30
東広島市	P31
廿日市市	P32
安芸高田市	P33
江田島市	P34
府中町	P35
海田町	P36
熊野町	P37
坂町	P38
安芸太田町	P39
北広島町	P40
大崎上島町	P41
世羅町	P42
神石高原町	P43

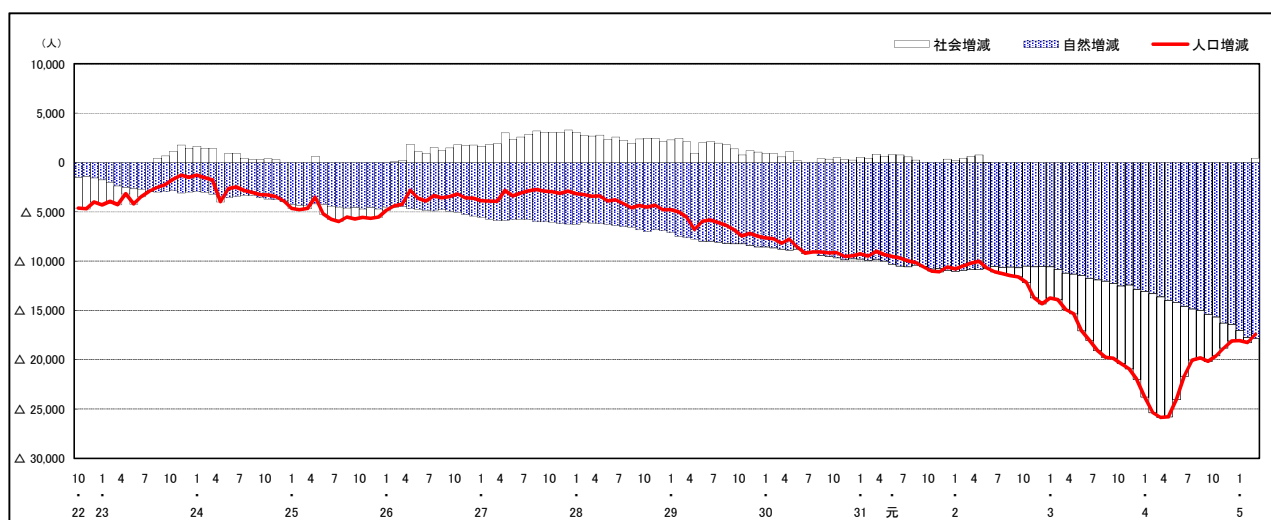
市区町別 推計人口の推移（平成22年10月1日～）

広島県

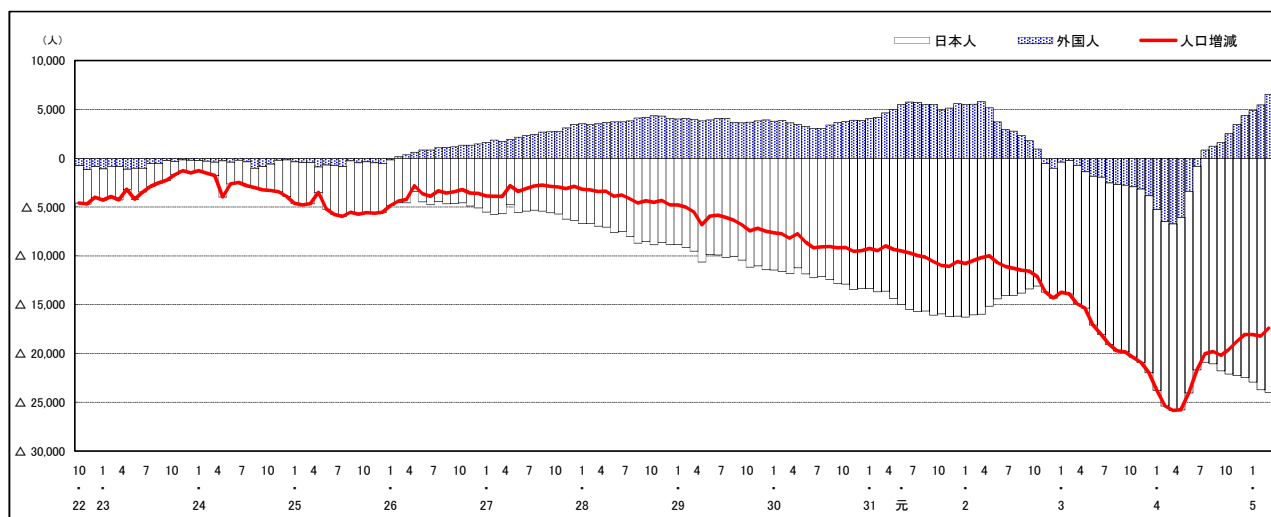
H22国勢調査時の人口	R5.3.1現在の人口	H22国勢調査後の増減数	H22国勢調査後の増減率
2,860,750人	2,750,206人	△ 110,544人	△ 3.86%



人口増減（対前年同月差）の推移【社会増減，自然増減別】（平成22年10月～）



人口増減（対前年同月差）の推移【日本人，外国人別】（平成22年10月～）



注) 国勢調査結果による推計人口の補正を行っており，社会増減は人口増減から自然増減を差し引いて算出している。

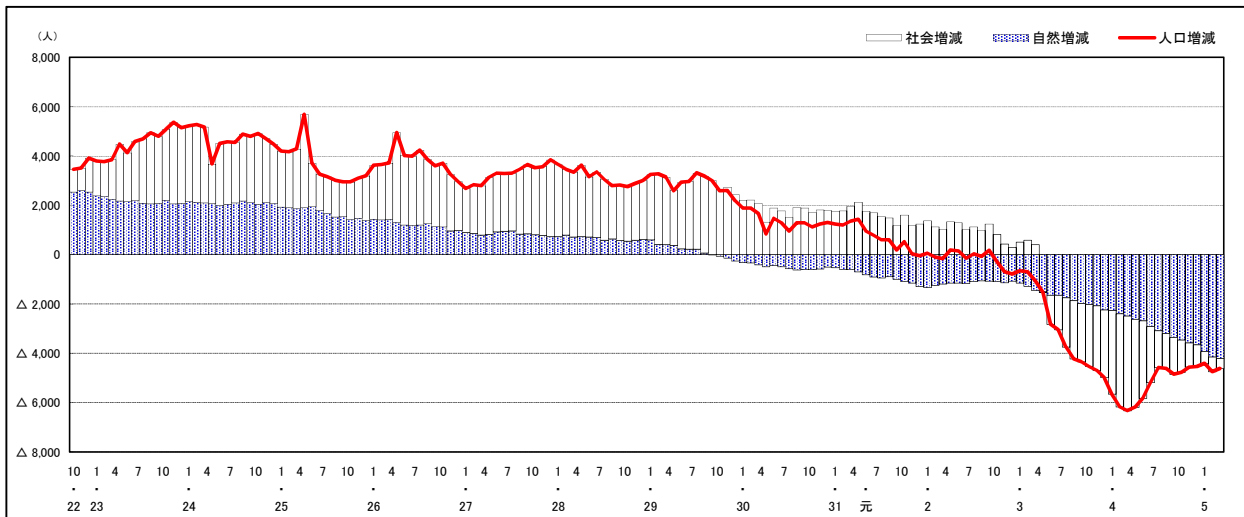
市区町別 推計人口の推移 (平成22年10月1日～)

広島市

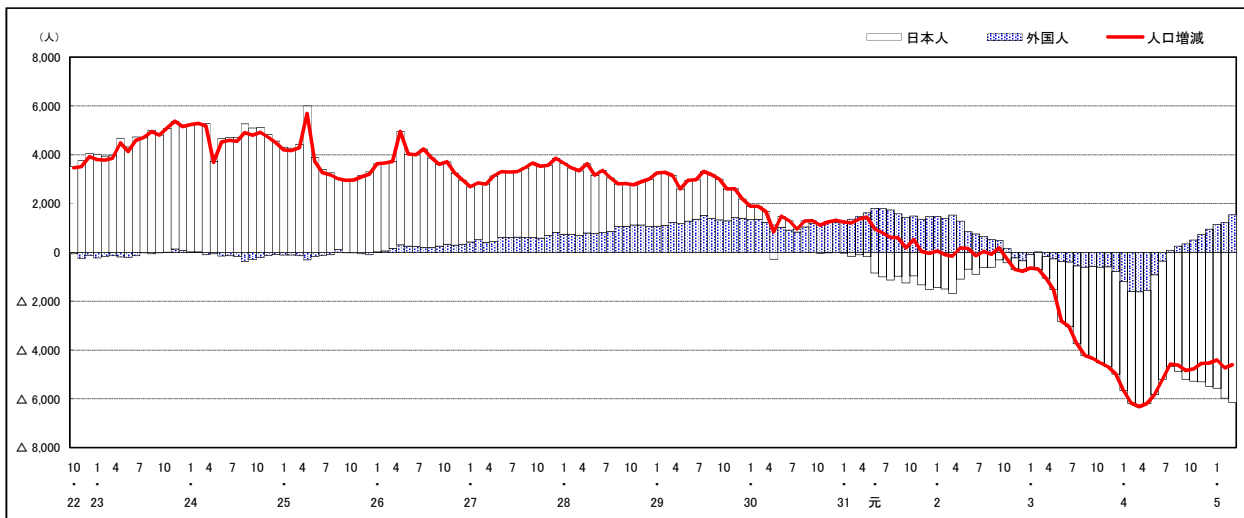
H22国勢調査時の人口	R5.3.1現在の人口	H22国勢調査後の増減数	H22国勢調査後の増減率
1,173,843人	1,188,649人	14,806人	1.26%



人口増減(対前年同月差)の推移 [社会増減, 自然増減別] (平成22年10月～)



人口増減(対前年同月差)の推移 [日本人, 外国人別] (平成22年10月～)

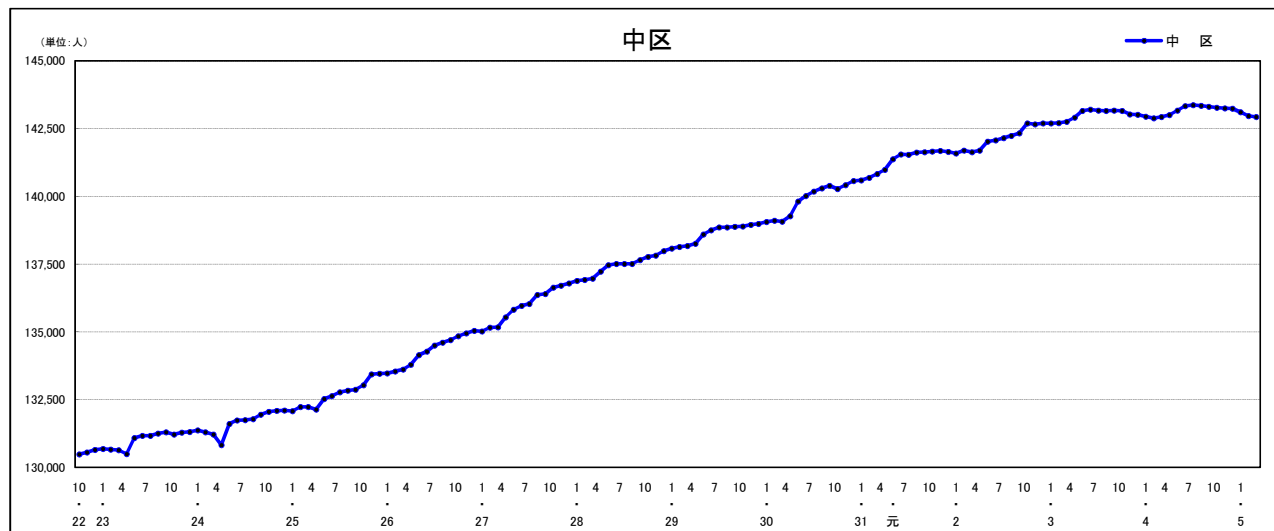


注) 国勢調査結果による推計人口の補正を行っており, 社会増減は人口増減から自然増減を差し引いて算出している。

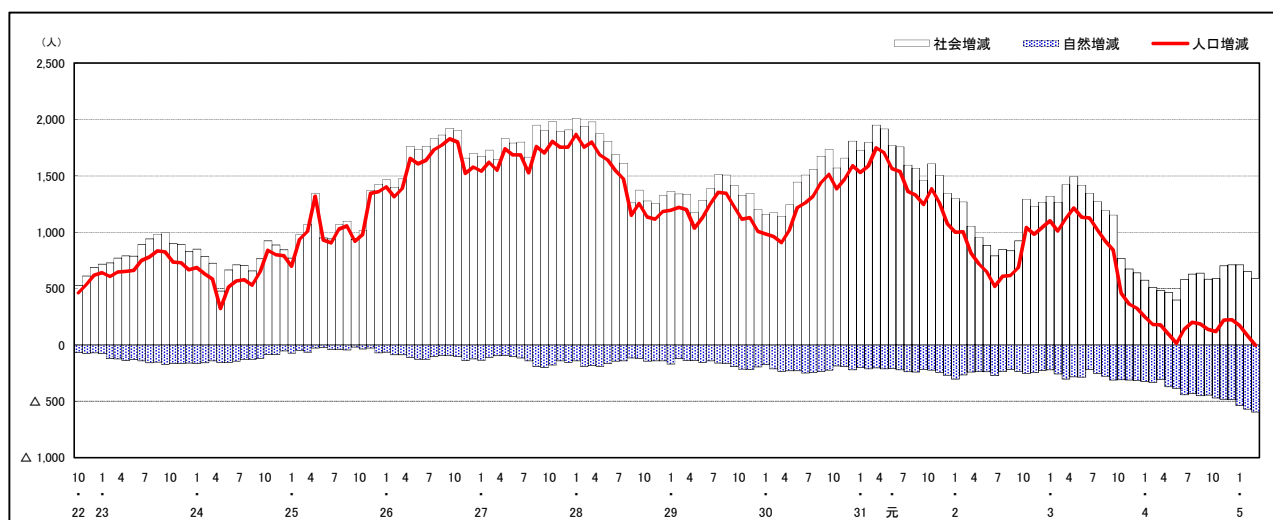
市区町別 推計人口の推移（平成22年10月1日～）

中 区

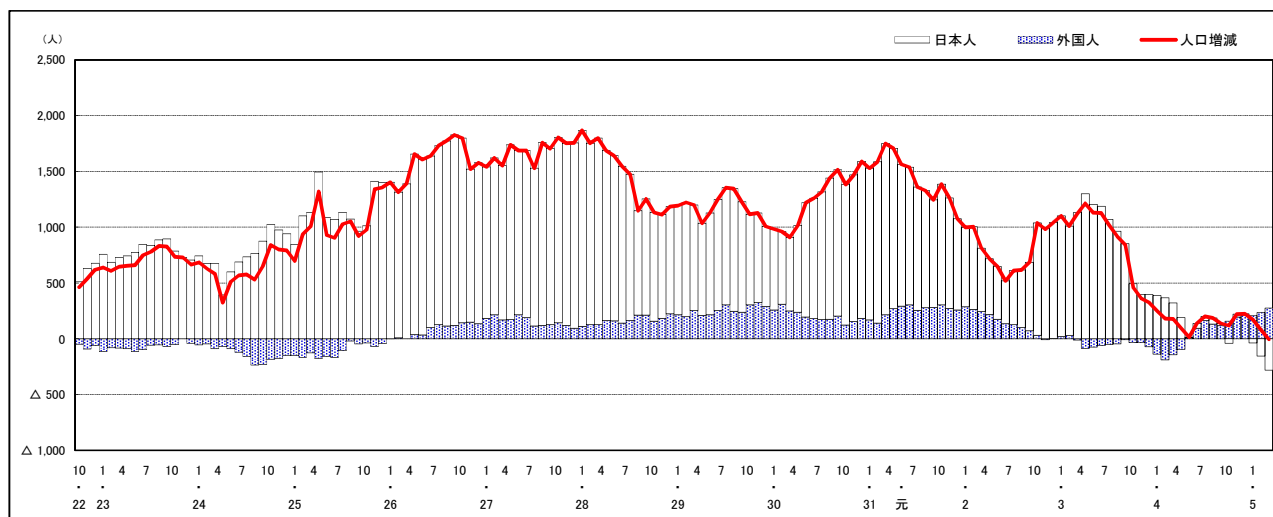
H22国勢調査時の人口	R5.3.1現在の人口	H22国勢調査後の増減数	H22国勢調査後の増減率
130,482人	142,929人	12,447人	9.54%



人口増減（対前年同月差）の推移【社会増減，自然増減別】（平成22年10月～）



人口増減（対前年同月差）の推移【日本人，外国人別】（平成22年10月～）



注) 国勢調査結果による推計人口の補正を行っており，社会増減は人口増減から自然増減を差し引いて算出している。

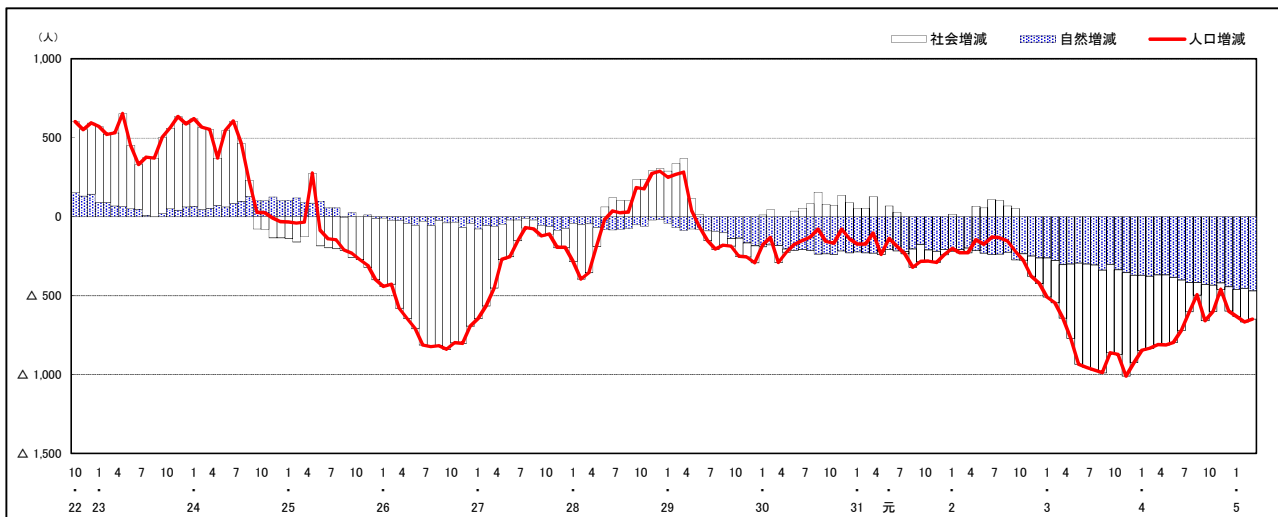
市区町別 推計人口の推移 (平成22年10月1日～)

東 区

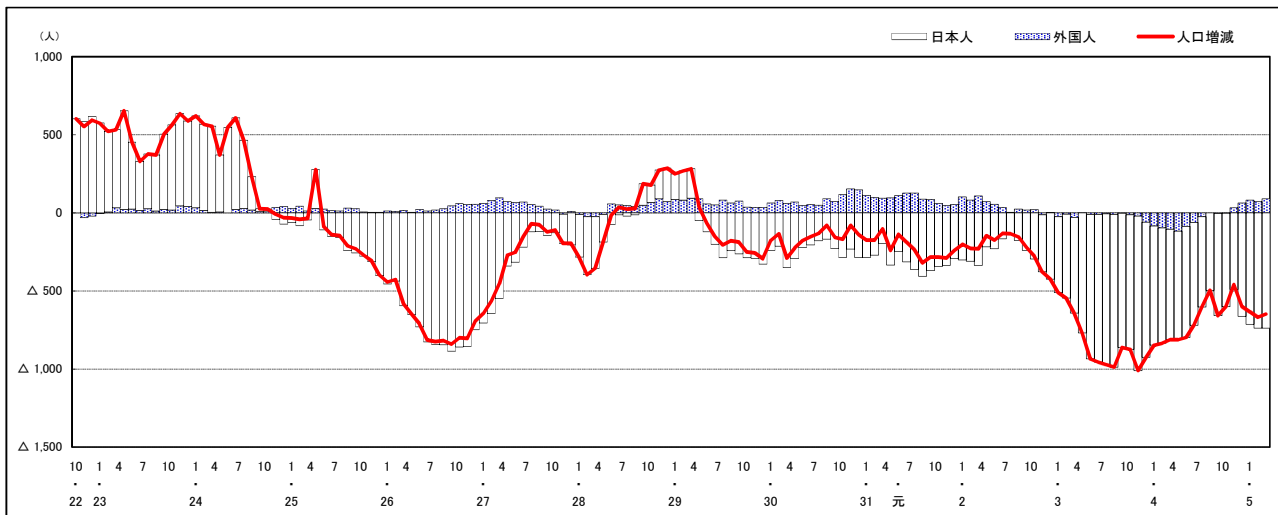
H22国勢調査時の人口	R5.3.1現在の人口	H22国勢調査後の増減数	H22国勢調査後の増減率
120,751人	117,534人	△ 3,217人	△ 2.66%



人口増減 (対前年同月差) の推移 [社会増減, 自然増減別] (平成22年10月～)



人口増減 (対前年同月差) の推移 [日本人, 外国人別] (平成22年10月～)



注) 国勢調査結果による推計人口の補正を行っており, 社会増減は人口増減から自然増減を差し引いて算出している。

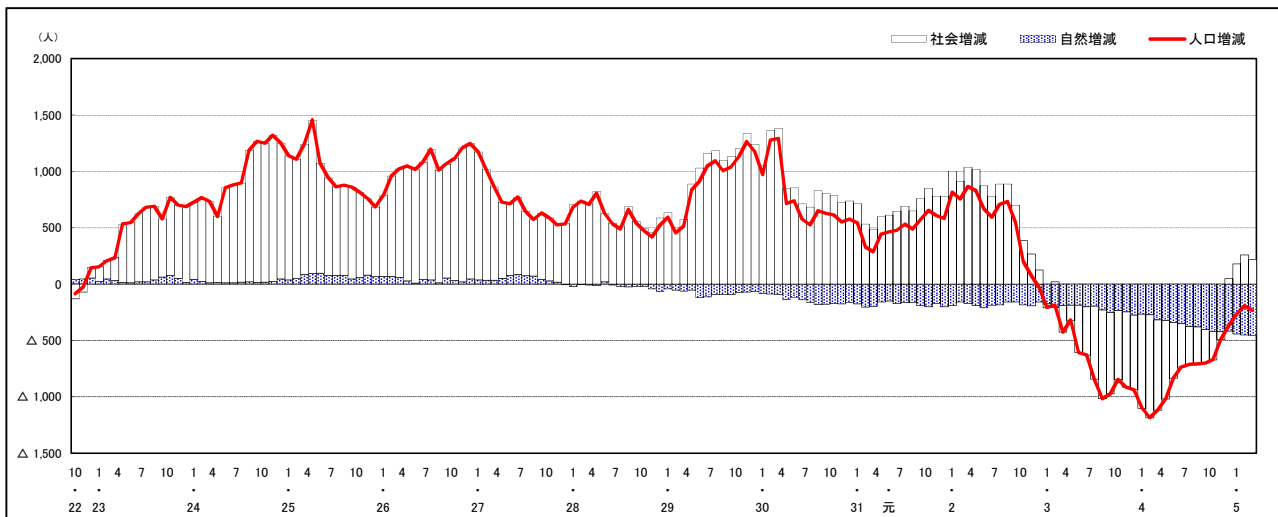
市区町別 推計人口の推移（平成22年10月1日～）

南 区

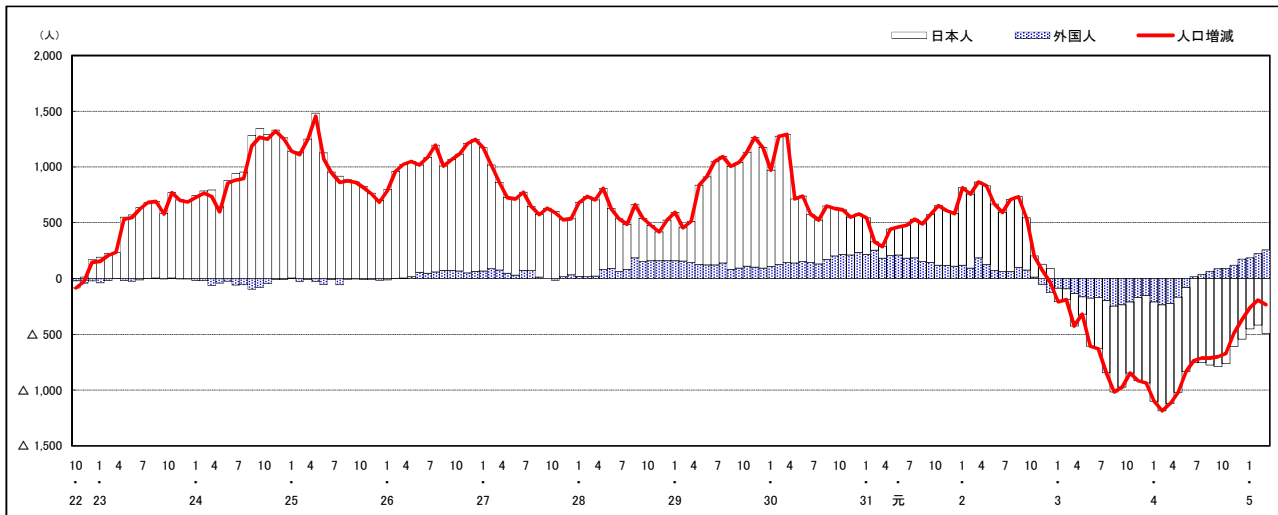
H22国勢調査時の人口	R5.3.1現在の人口	H22国勢調査後の増減数	H22国勢調査後の増減率
138,190人	144,064人	5,874人	4.25%



人口増減（対前年同月差）の推移 [社会増減, 自然増減別]（平成22年10月～）



人口増減（対前年同月差）の推移 [日本人, 外国人別]（平成22年10月～）

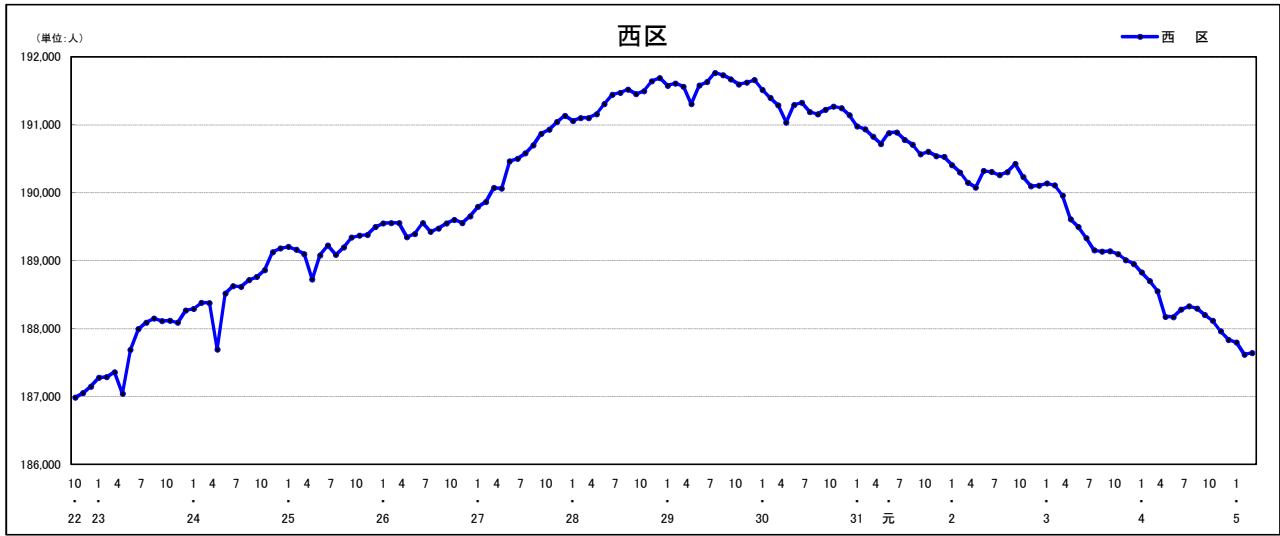


注) 国勢調査結果による推計人口の補正を行っており, 社会増減は人口増減から自然増減を差し引いて算出している。

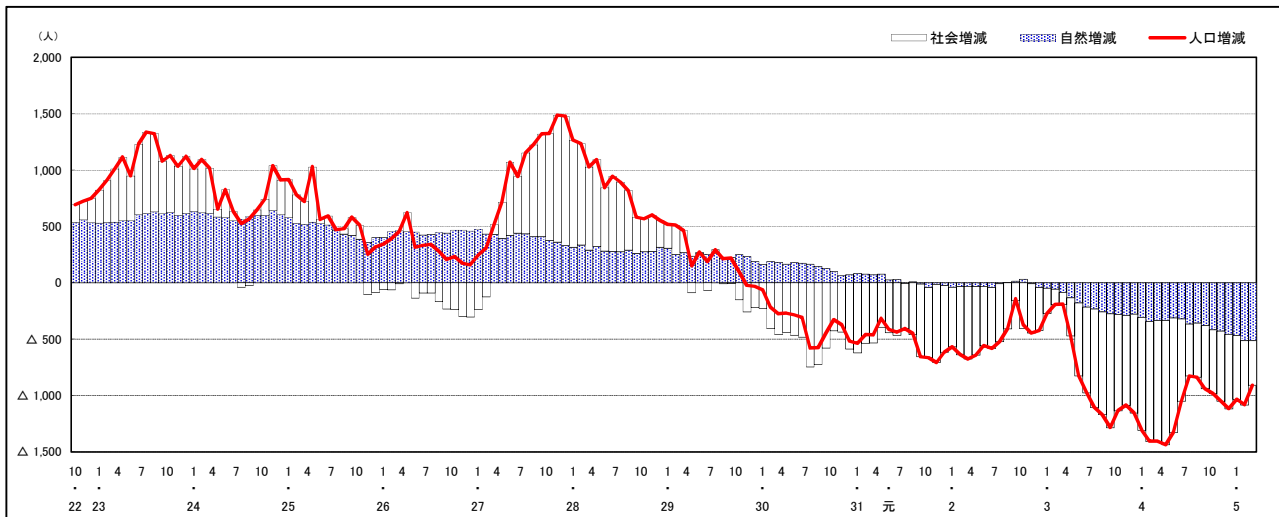
市区町別 推計人口の推移 (平成22年10月1日～)

西 区

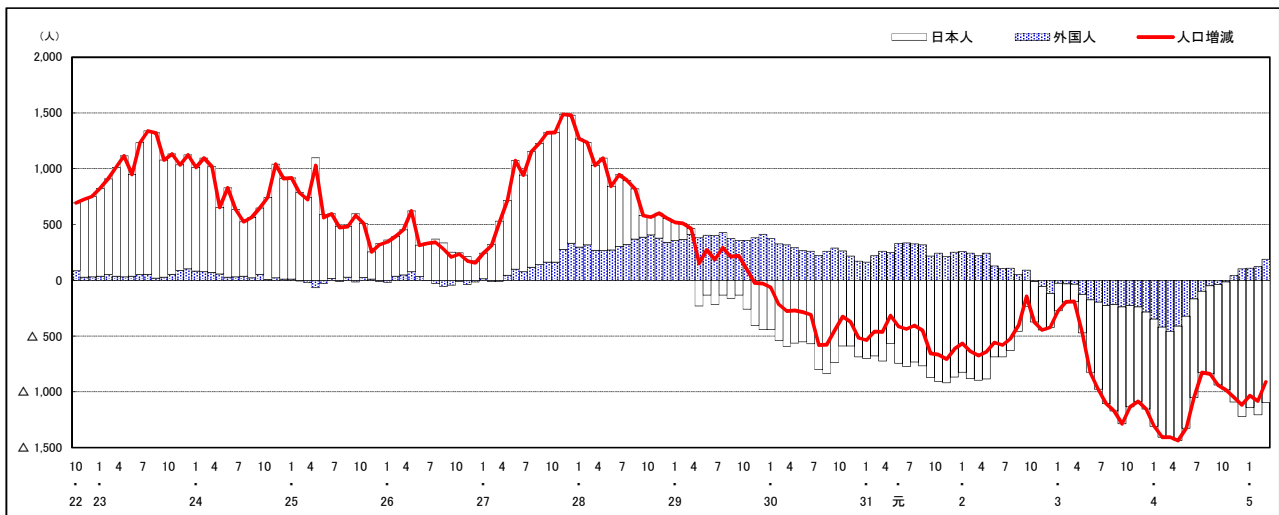
H22国勢調査時の人口	R5.3.1現在の人口	H22国勢調査後の増減数	H22国勢調査後の増減率
186,985人	187,643人	658人	0.35%



人口増減 (対前年同月差) の推移 [社会増減, 自然増減別] (平成22年10月～)



人口増減 (対前年同月差) の推移 [日本人, 外国人別] (平成22年10月～)



注) 国勢調査結果による推計人口の補正を行っており, 社会増減は人口増減から自然増減を差し引いて算出している。

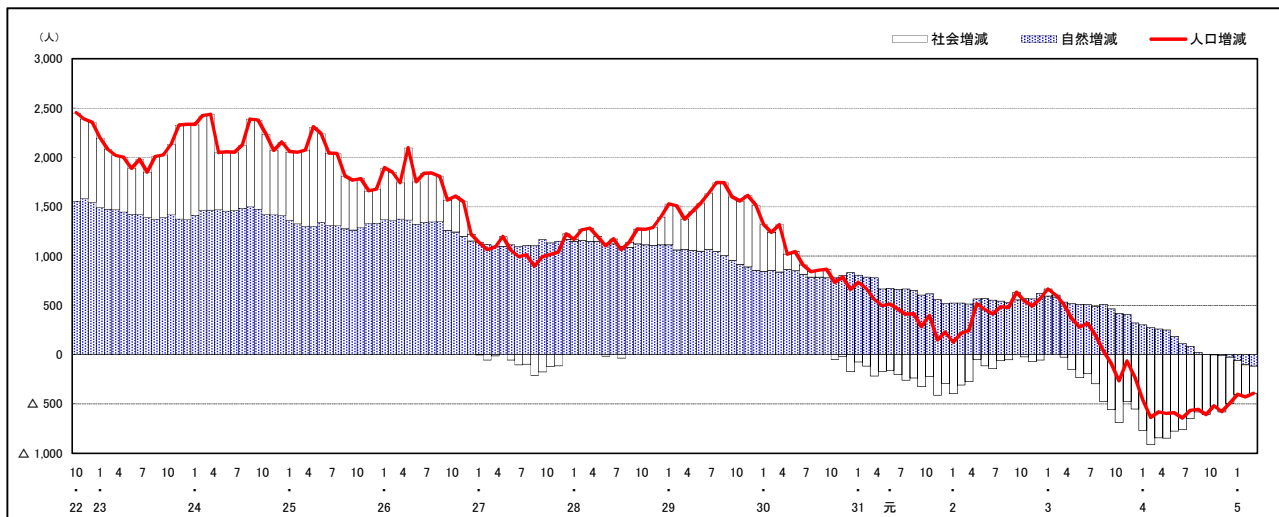
市区町別 推計人口の推移 (平成22年10月1日～)

安佐南区

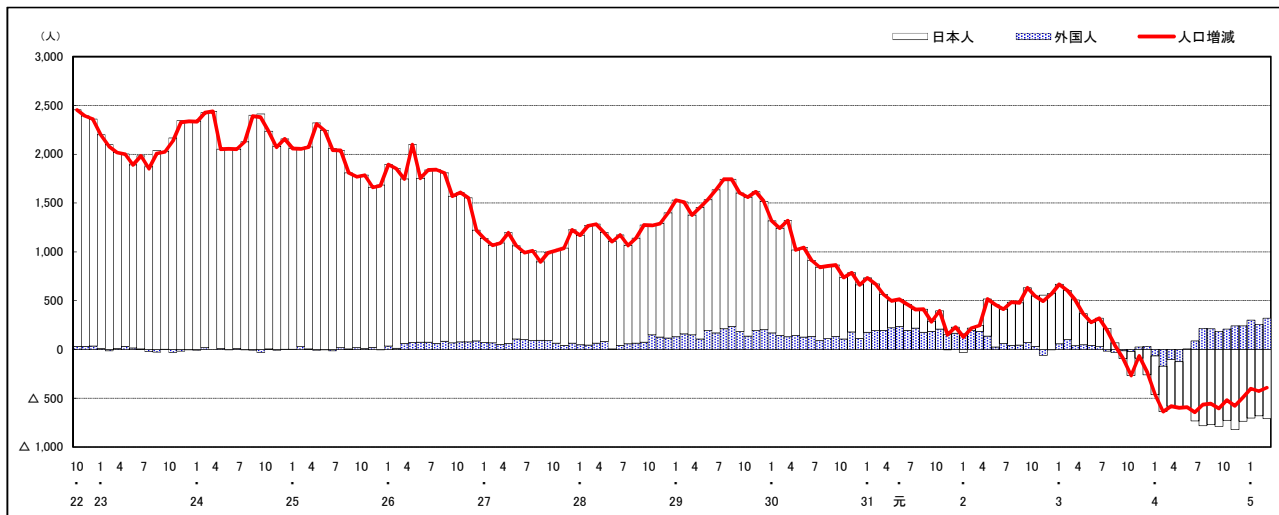
H22国勢調査時の人口	R5.3.1現在の人口	H22国勢調査後の増減数	H22国勢調査後の増減率
233,733人	246,095人	12,362人	5.29%



人口増減 (対前年同月差) の推移 [社会増減, 自然増減別] (平成22年10月～)



人口増減 (対前年同月差) の推移 [日本人, 外国人別] (平成22年10月～)

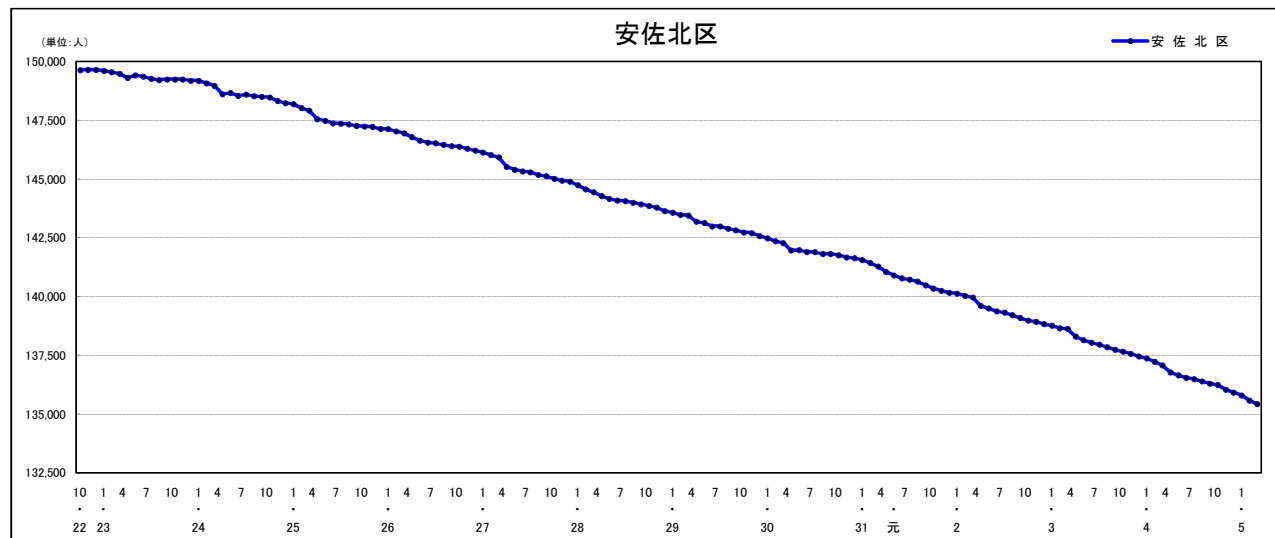


注) 国勢調査結果による推計人口の補正を行っており, 社会増減は人口増減から自然増減を差し引いて算出している。

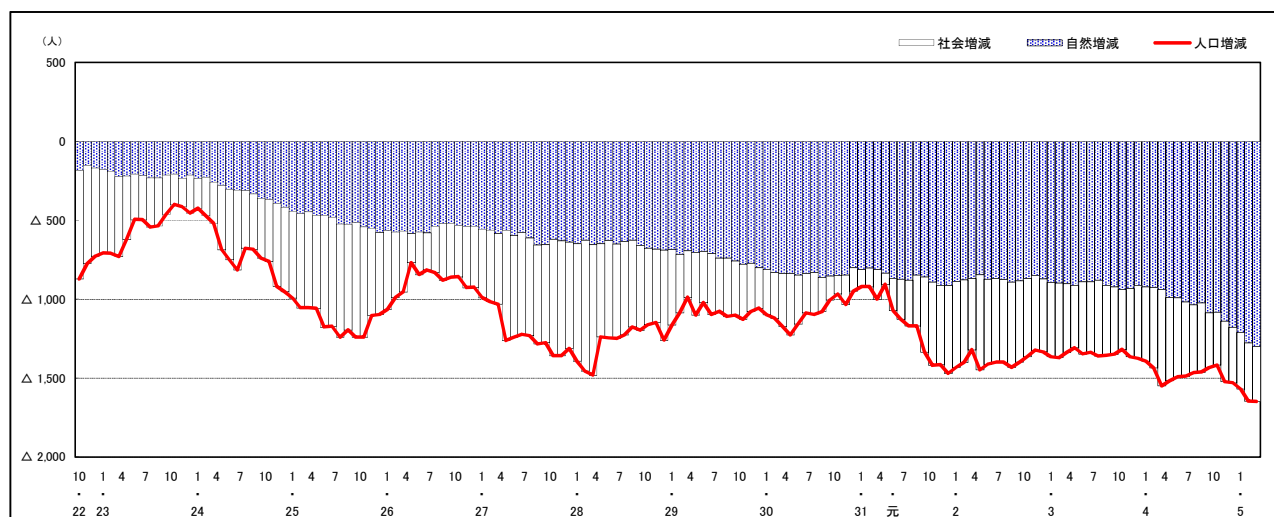
市区町別 推計人口の推移 (平成22年10月1日～)

安佐北区

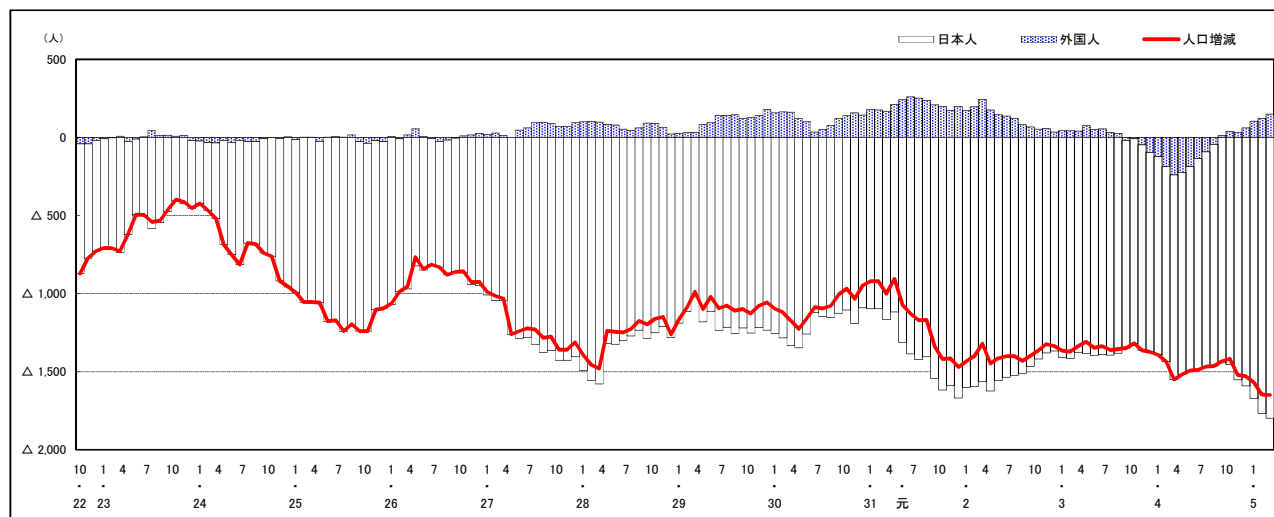
H22国勢調査時の人口	R5.3.1現在の人口	H22国勢調査後の増減数	H22国勢調査後の増減率
149,633人	135,424人	△ 14,209人	△ 9.50%



人口増減 (対前年同月差) の推移 [社会増減, 自然増減別] (平成22年10月～)



人口増減 (対前年同月差) の推移 [日本人, 外国人別] (平成22年10月～)

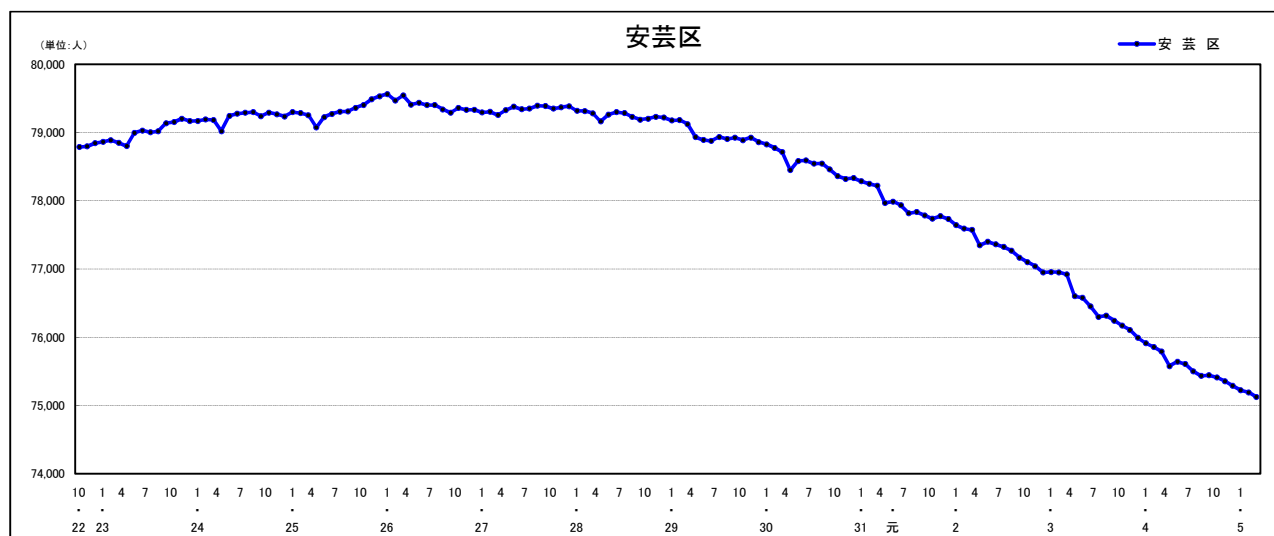


注) 国勢調査結果による推計人口の補正を行っており、社会増減は人口増減から自然増減を差し引いて算出している。

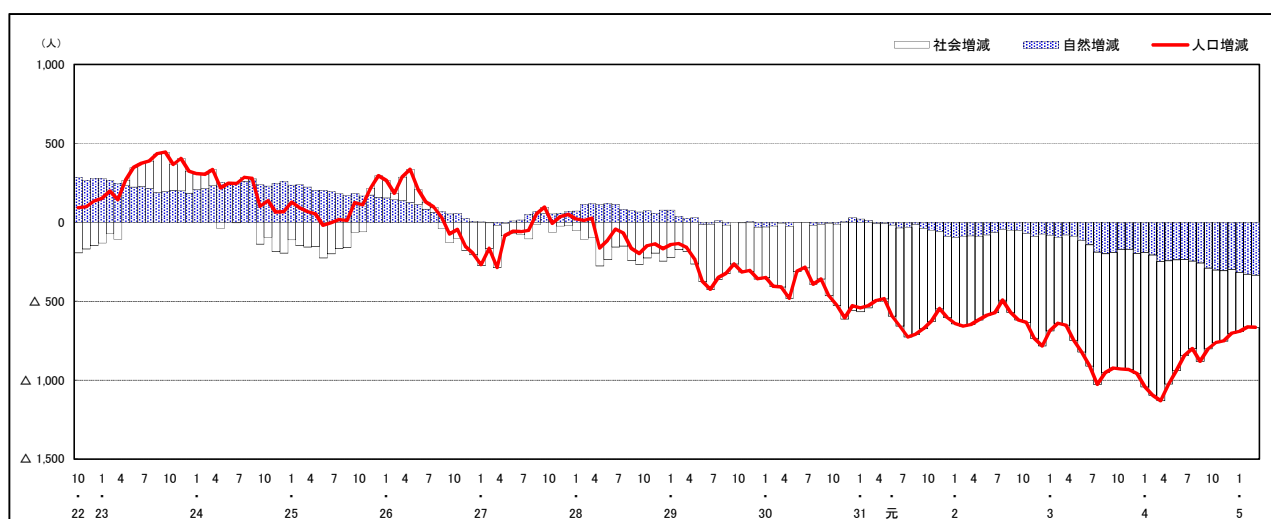
市区町別 推計人口の推移 (平成22年10月1日～)

安芸区

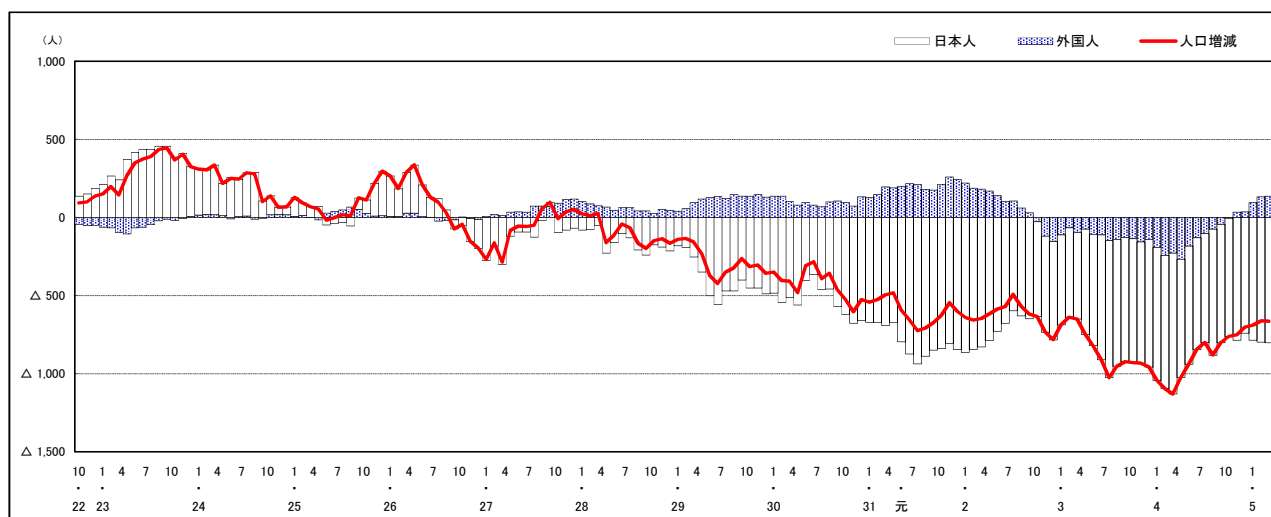
H22国勢調査時の人口	R5.3.1現在の人口	H22国勢調査後の増減数	H22国勢調査後の増減率
78,789人	75,126人	△ 3,663人	△ 4.65%



人口増減 (対前年同月差) の推移 [社会増減, 自然増減別] (平成22年10月～)



人口増減 (対前年同月差) の推移 [日本人, 外国人別] (平成22年10月～)



注) 国勢調査結果による推計人口の補正を行っており, 社会増減は人口増減から自然増減を差し引いて算出している。

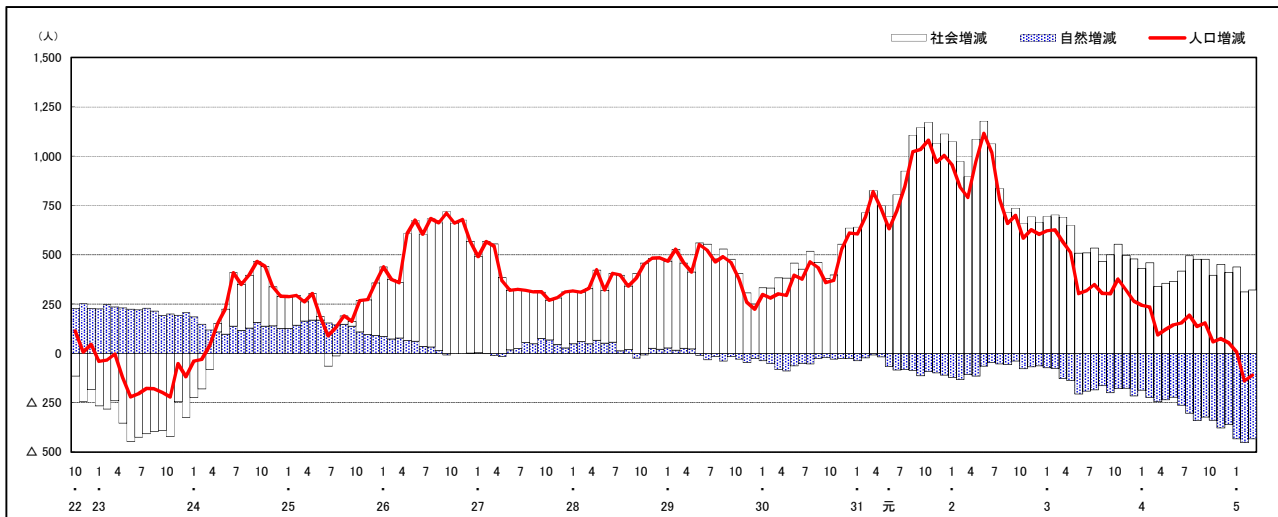
市区町別 推計人口の推移 (平成22年10月1日～)

佐伯区

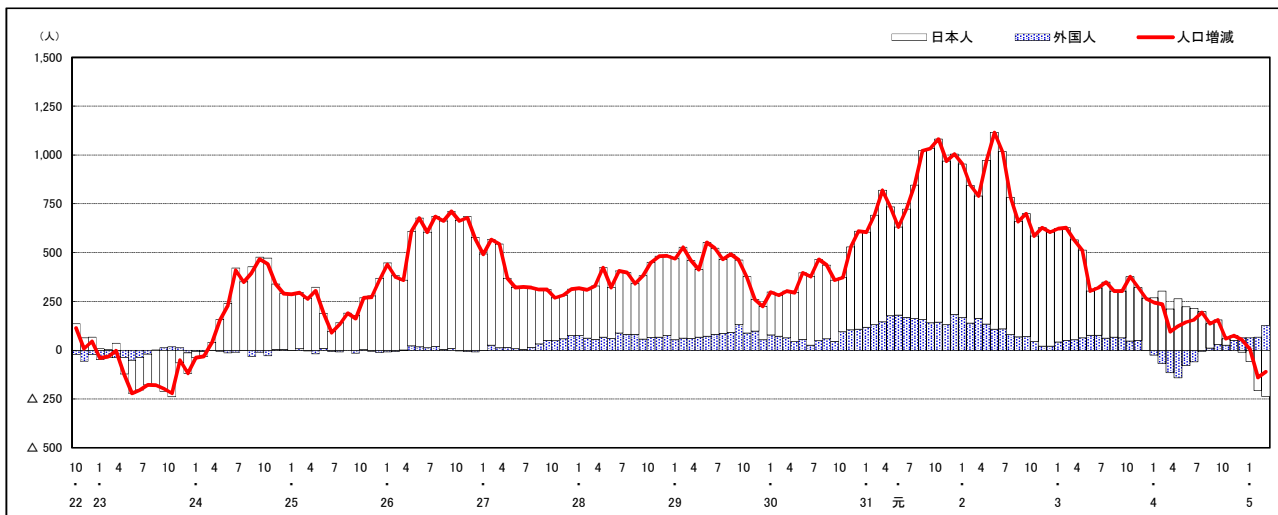
H22国勢調査時の人口	R5.3.1現在の人口	H22国勢調査後の増減数	H22国勢調査後の増減率
135,280人	139,834人	4,554人	3.37%



人口増減 (対前年同月差) の推移 [社会増減, 自然増減別] (平成22年10月～)



人口増減 (対前年同月差) の推移 [日本人, 外国人別] (平成22年10月～)

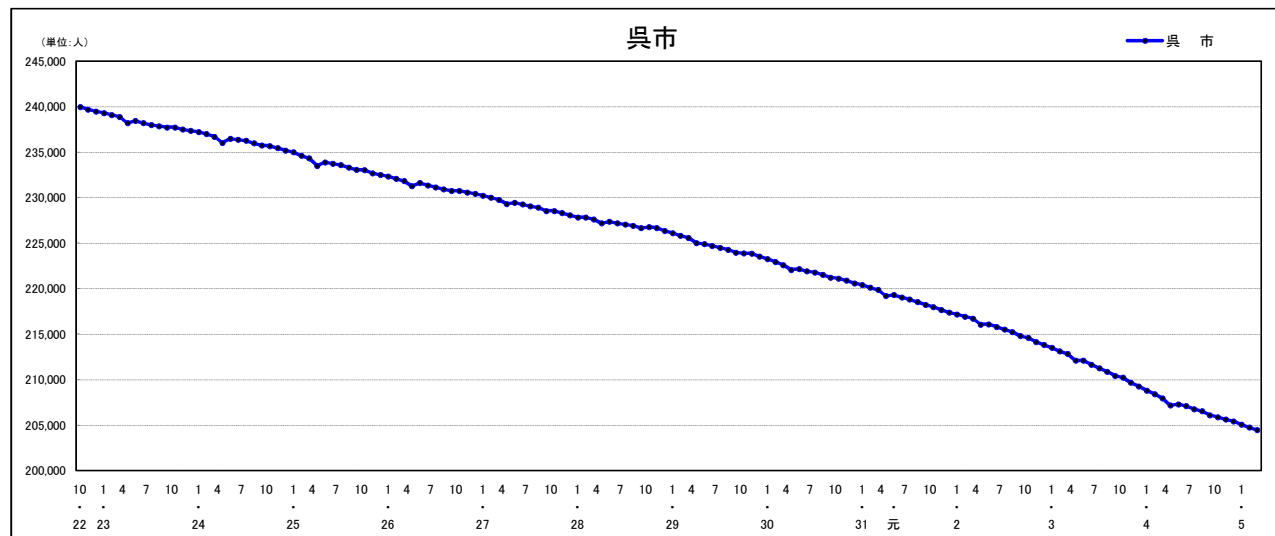


注) 国勢調査結果による推計人口の補正を行っており, 社会増減は人口増減から自然増減を差し引いて算出している。

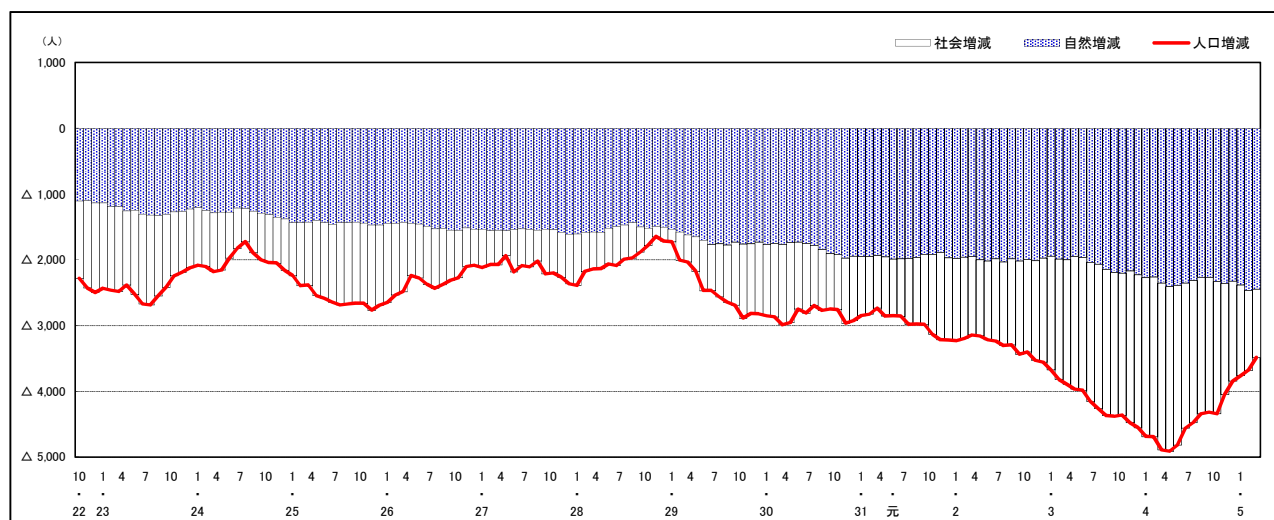
市区町別 推計人口の推移 (平成22年10月1日～)

呉市

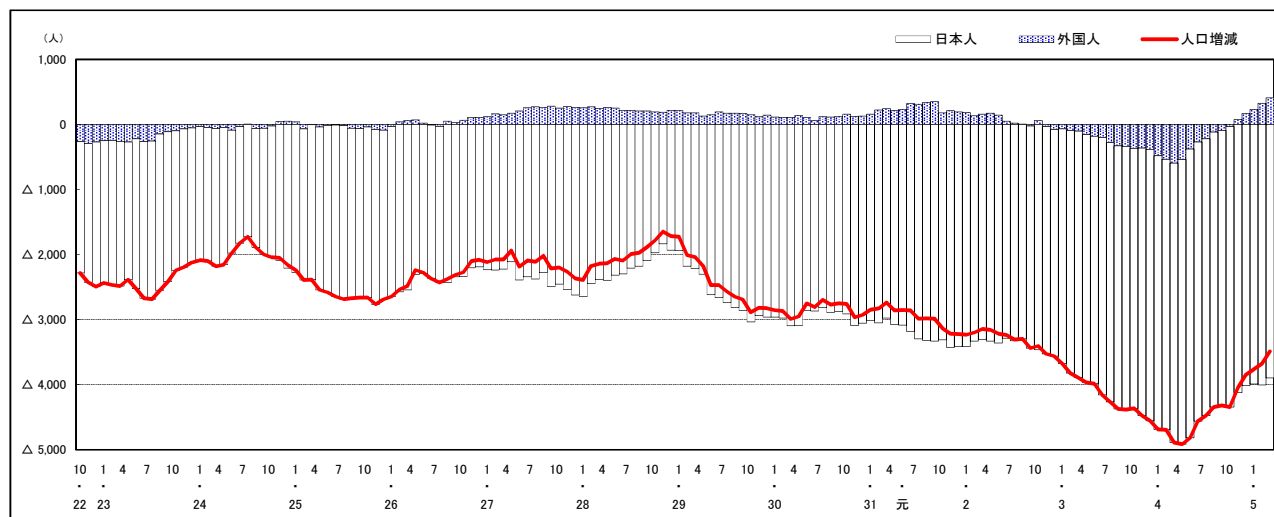
H22国勢調査時の人口	R5.3.1現在の人口	H22国勢調査後の増減数	H22国勢調査後の増減率
239,973人	204,461人	△ 35,512人	△14.80%



人口増減 (対前年同月差) の推移 [社会増減, 自然増減別] (平成22年10月～)



人口増減 (対前年同月差) の推移 [日本人, 外国人別] (平成22年10月～)

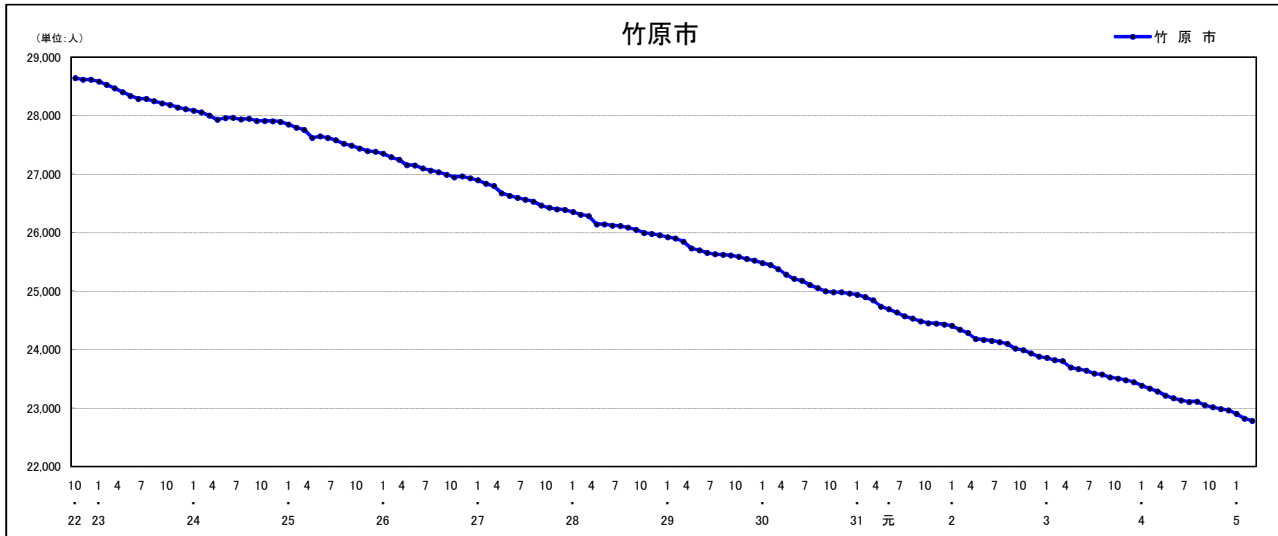


注) 国勢調査結果による推計人口の補正を行っており, 社会増減は人口増減から自然増減を差し引いて算出している。

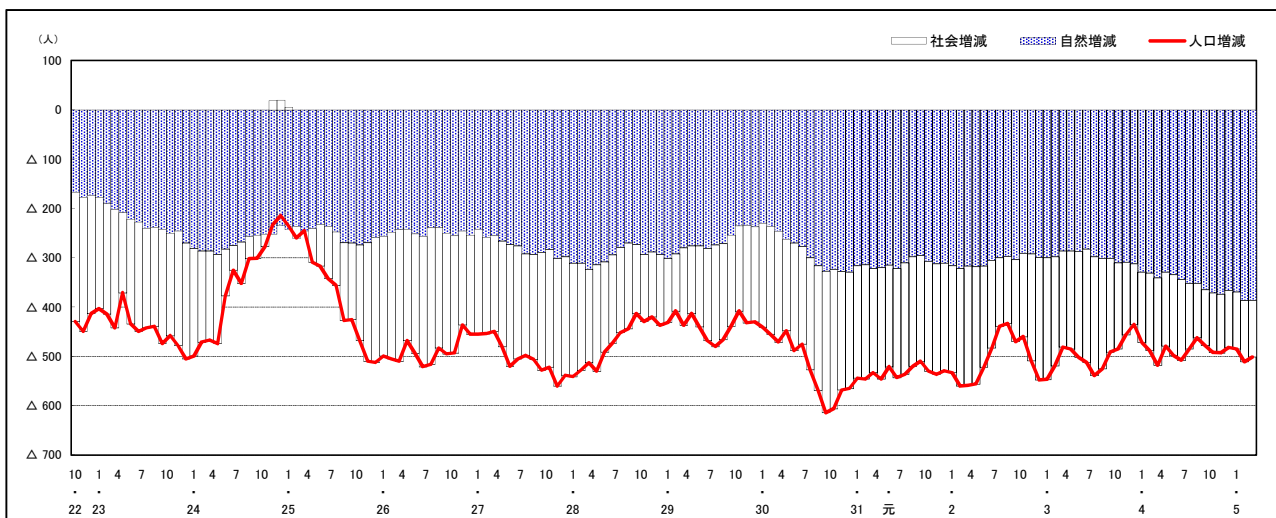
市区町別 推計人口の推移 (平成22年10月1日～)

竹原市

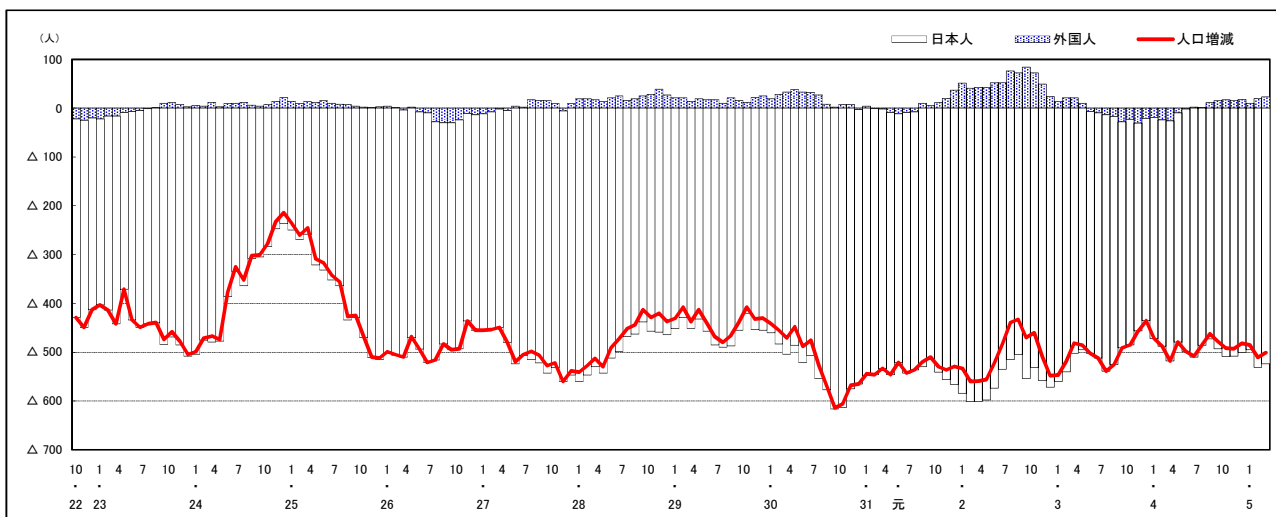
H22国勢調査時の人口	R5.3.1現在の人口	H22国勢調査後の増減数	H22国勢調査後の増減率
28,644人	22,786人	△ 5,858人	△20.45%



人口増減 (対前年同月差) の推移 [社会増減, 自然増減別] (平成22年10月～)



人口増減 (対前年同月差) の推移 [日本人, 外国人別] (平成22年10月～)

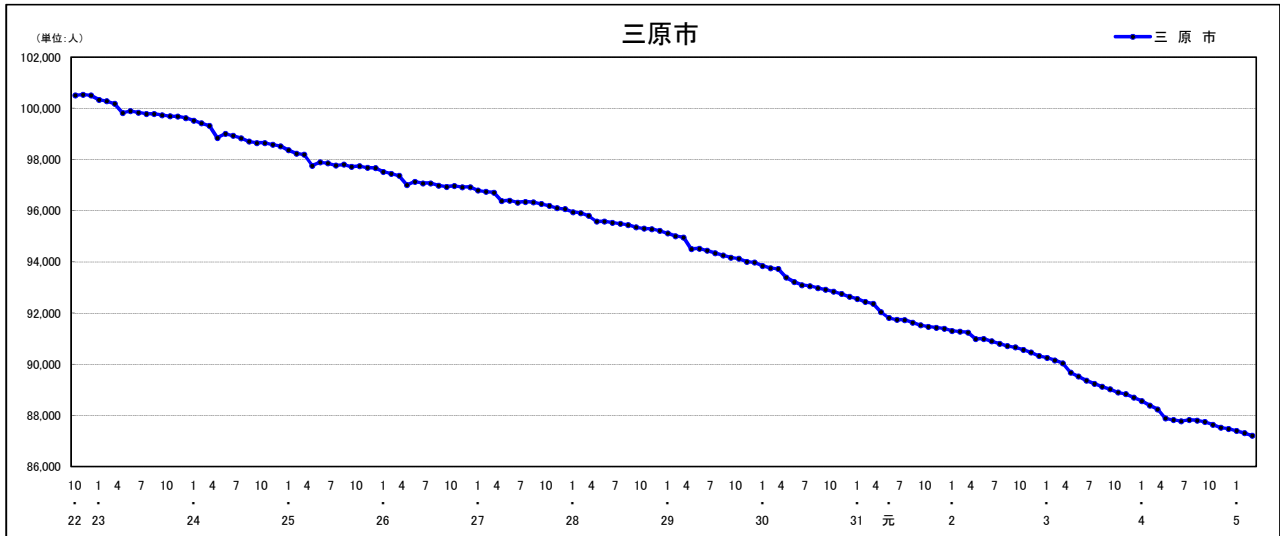


注) 国勢調査結果による推計人口の補正を行っており, 社会増減は人口増減から自然増減を差し引いて算出している。

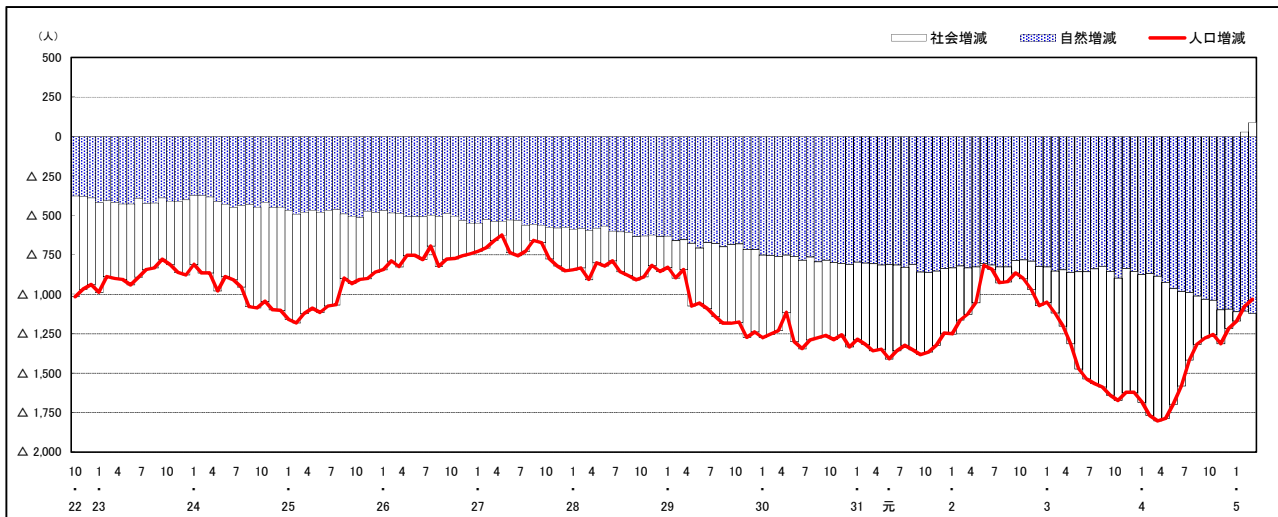
市区町別 推計人口の推移 (平成22年10月1日～)

三原市

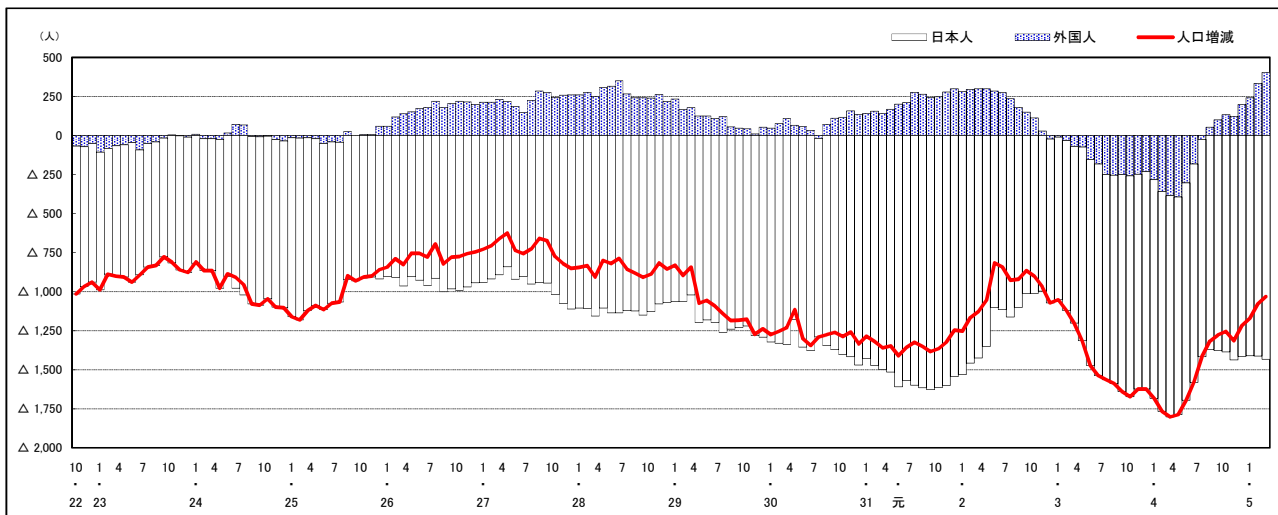
H22国勢調査時の人口	R5.3.1現在の人口	H22国勢調査後の増減数	H22国勢調査後の増減率
100,509人	87,211人	△ 13,298人	△13.23%



人口増減 (対前年同月差) の推移 [社会増減, 自然増減別] (平成22年10月～)



人口増減 (対前年同月差) の推移 [日本人, 外国人別] (平成22年10月～)

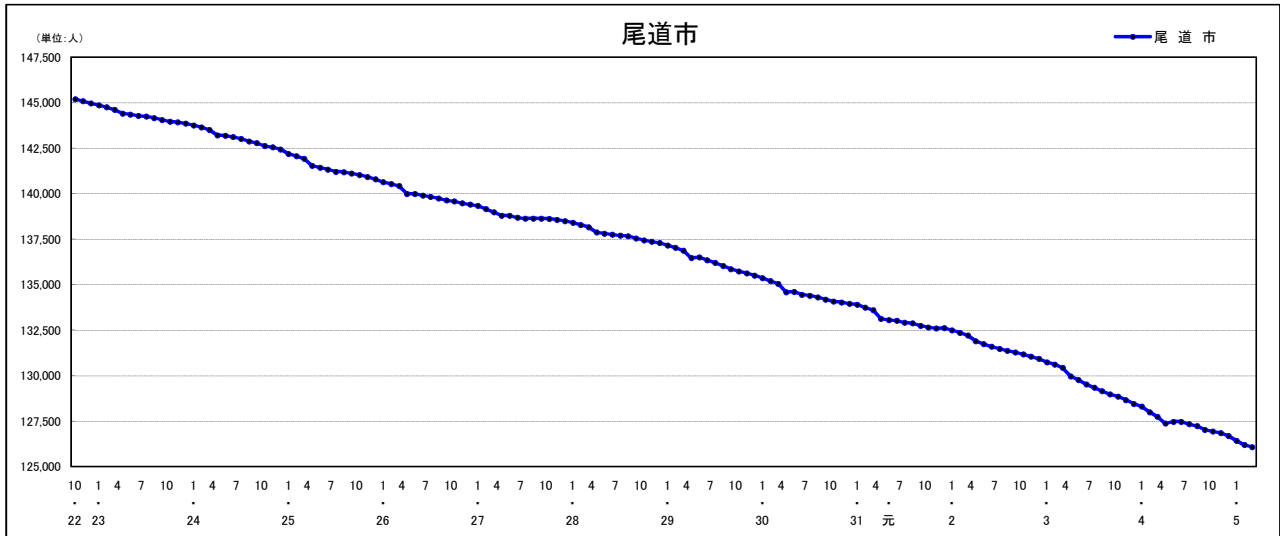


注) 国勢調査結果による推計人口の補正を行っており, 社会増減は人口増減から自然増減を差し引いて算出している。

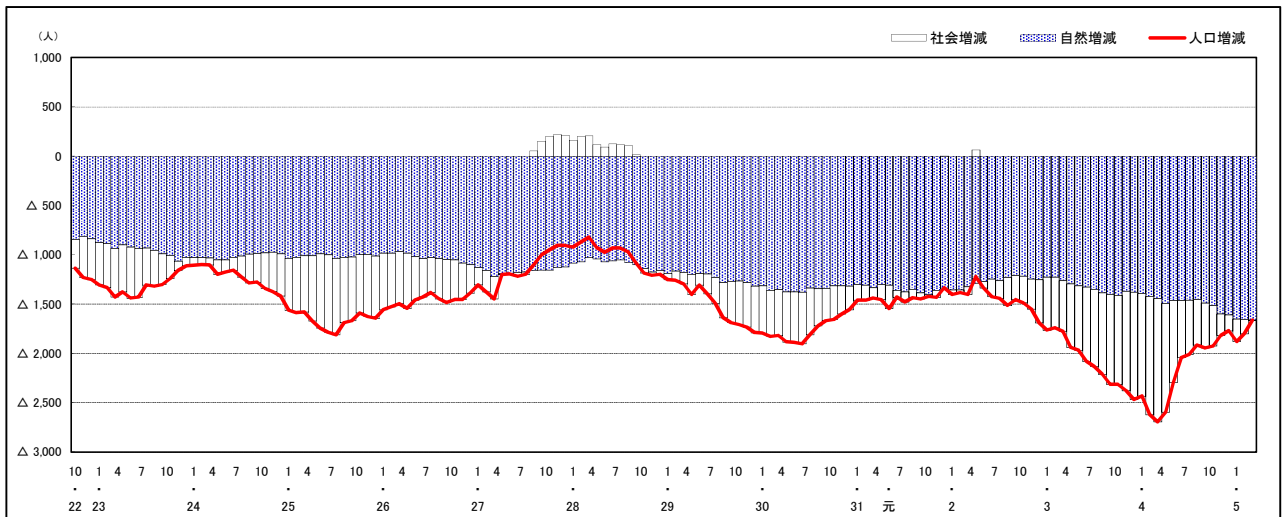
市区町別 推計人口の推移 (平成22年10月1日～)

尾道市

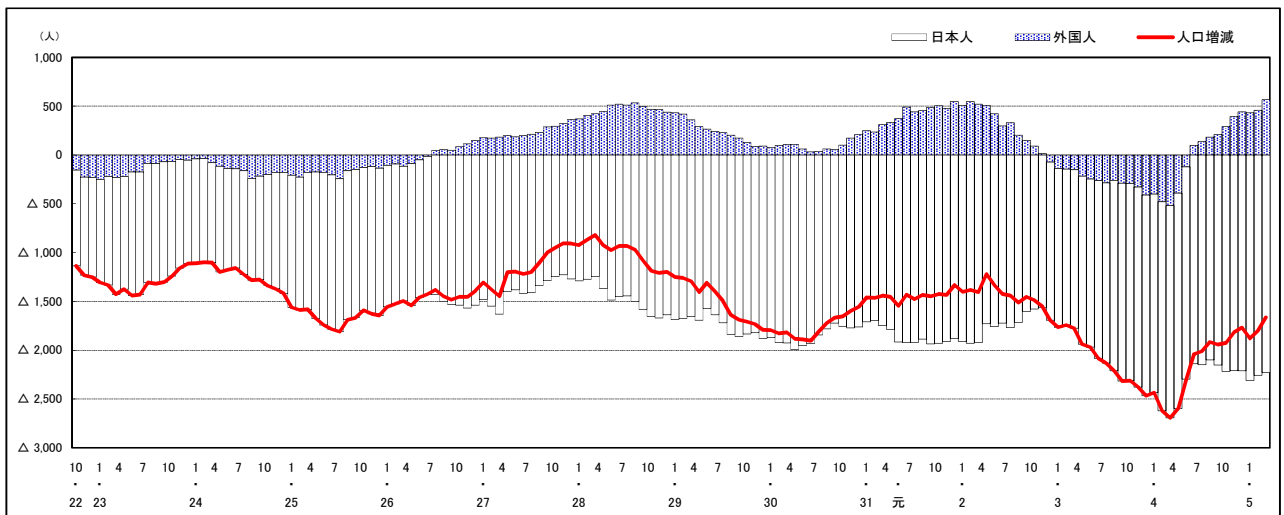
H22国勢調査時の人口	R5.3.1現在の人口	H22国勢調査後の増減数	H22国勢調査後の増減率
145,202人	126,077人	△ 19,125人	△13.17%



人口増減 (対前年同月差) の推移 [社会増減, 自然増減別] (平成22年10月～)



人口増減 (対前年同月差) の推移 [日本人, 外国人別] (平成22年10月～)

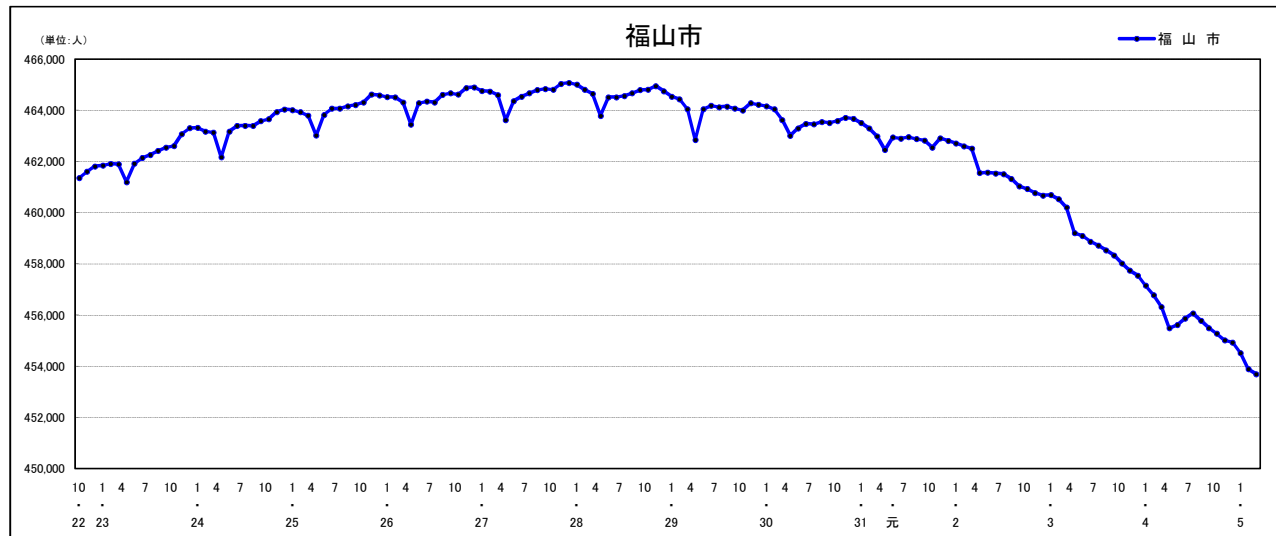


注) 国勢調査結果による推計人口の補正を行っており, 社会増減は人口増減から自然増減を差し引いて算出している。

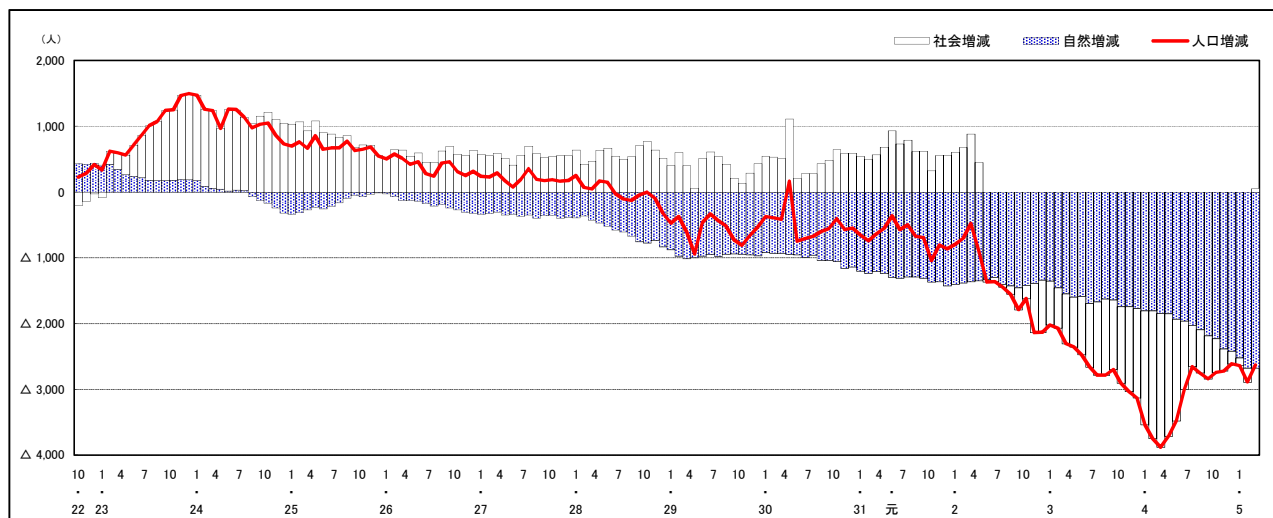
市区町別 推計人口の推移 (平成22年10月1日～)

福山市

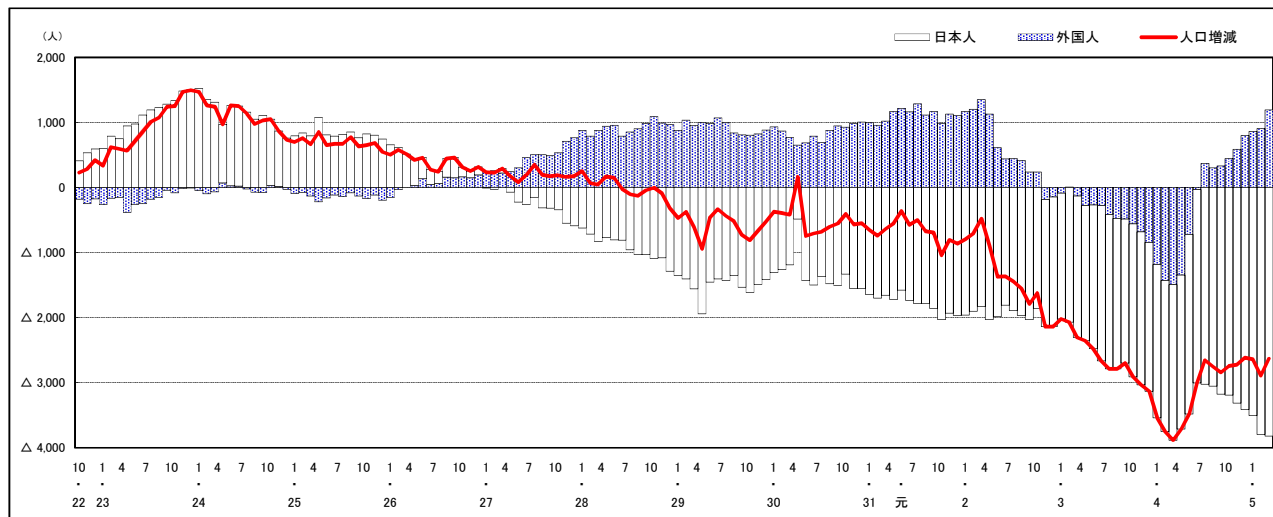
H22国勢調査時の人口	R5.3.1現在の人口	H22国勢調査後の増減数	H22国勢調査後の増減率
461,357人	453,692人	△ 7,665人	△ 1.66%



人口増減 (対前年同月差) の推移 [社会増減, 自然増減別] (平成22年10月～)



人口増減 (対前年同月差) の推移 [日本人, 外国人別] (平成22年10月～)

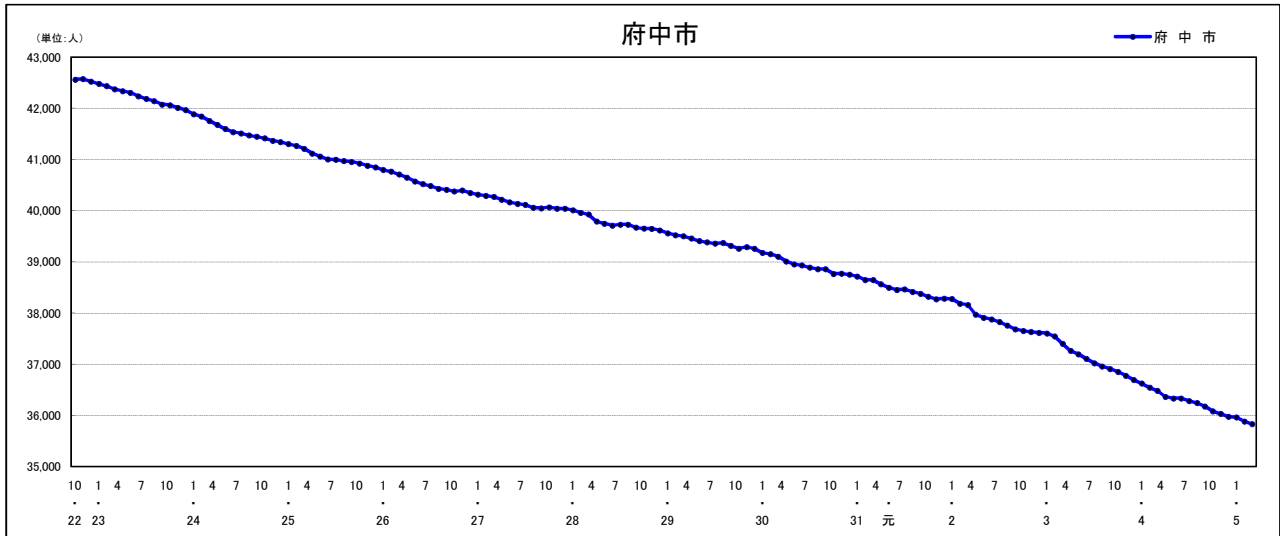


注) 国勢調査結果による推計人口の補正を行っており, 社会増減は人口増減から自然増減を差し引いて算出している。

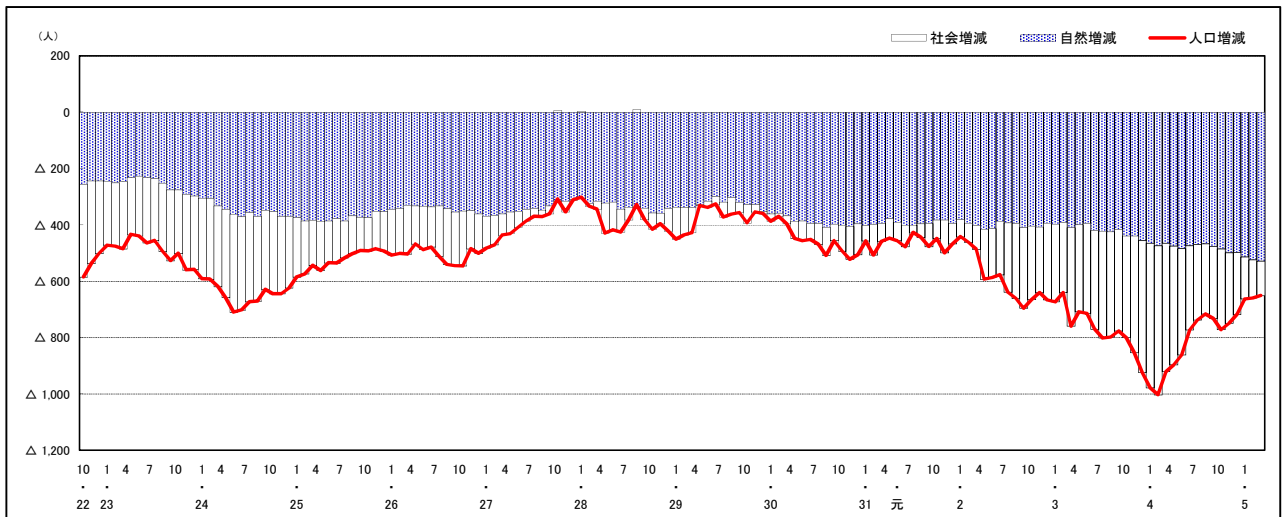
市区町別 推計人口の推移 (平成22年10月1日～)

府中市

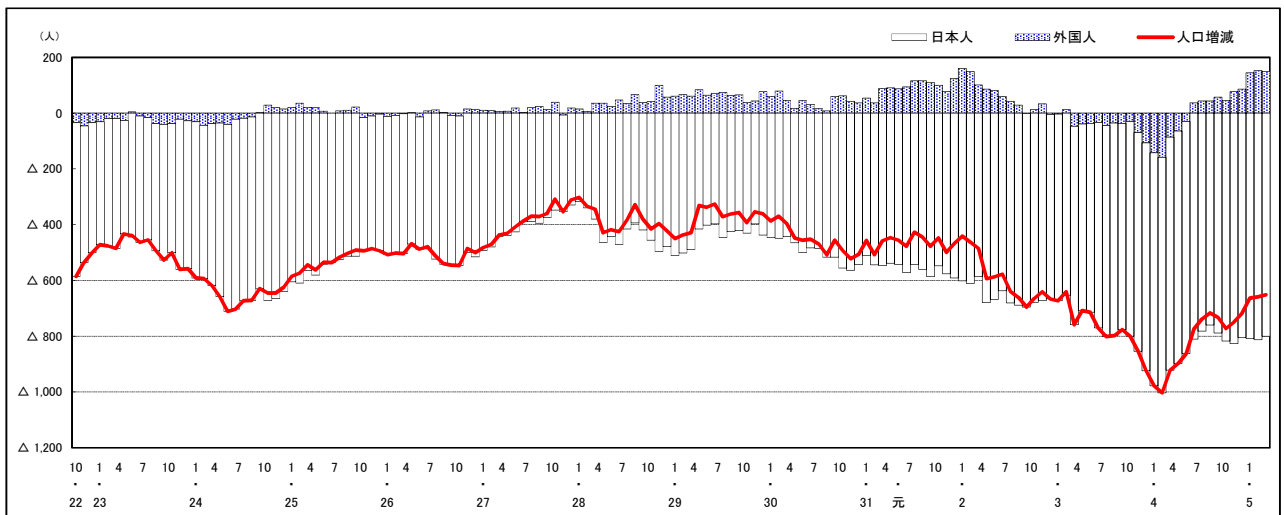
H22国勢調査時の人口	R5.3.1現在の人口	H22国勢調査後の増減数	H22国勢調査後の増減率
42,563人	35,830人	△ 6,733人	△15.82%



人口増減 (対前年同月差) の推移 [社会増減, 自然増減別] (平成22年10月～)



人口増減 (対前年同月差) の推移 [日本人, 外国人別] (平成22年10月～)

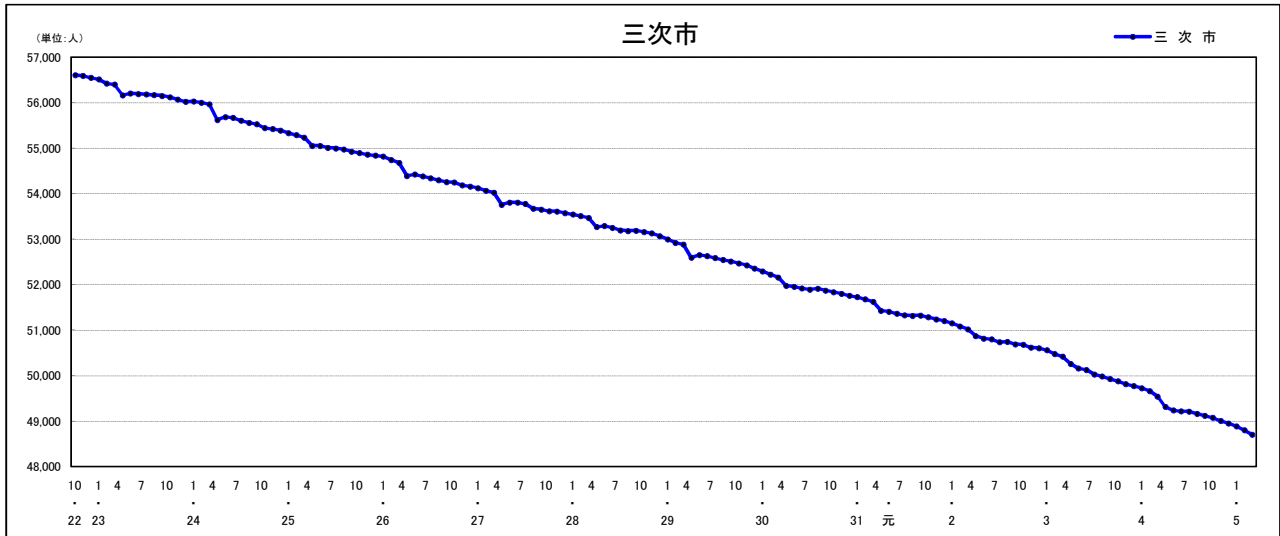


注) 国勢調査結果による推計人口の補正を行っており, 社会増減は人口増減から自然増減を差し引いて算出している。

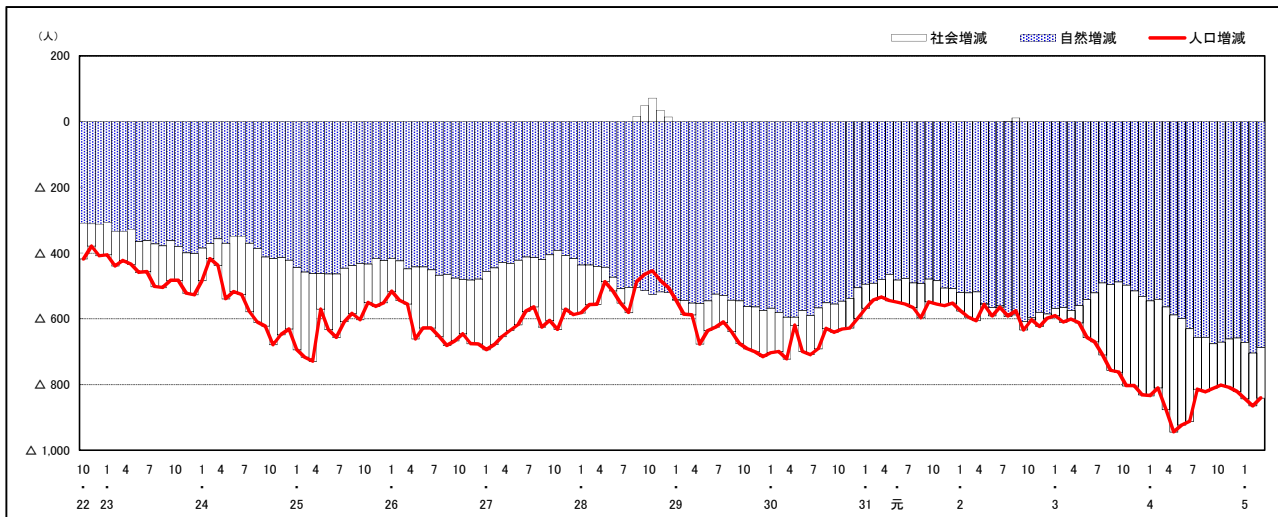
市区町別 推計人口の推移 (平成22年10月1日～)

三次市

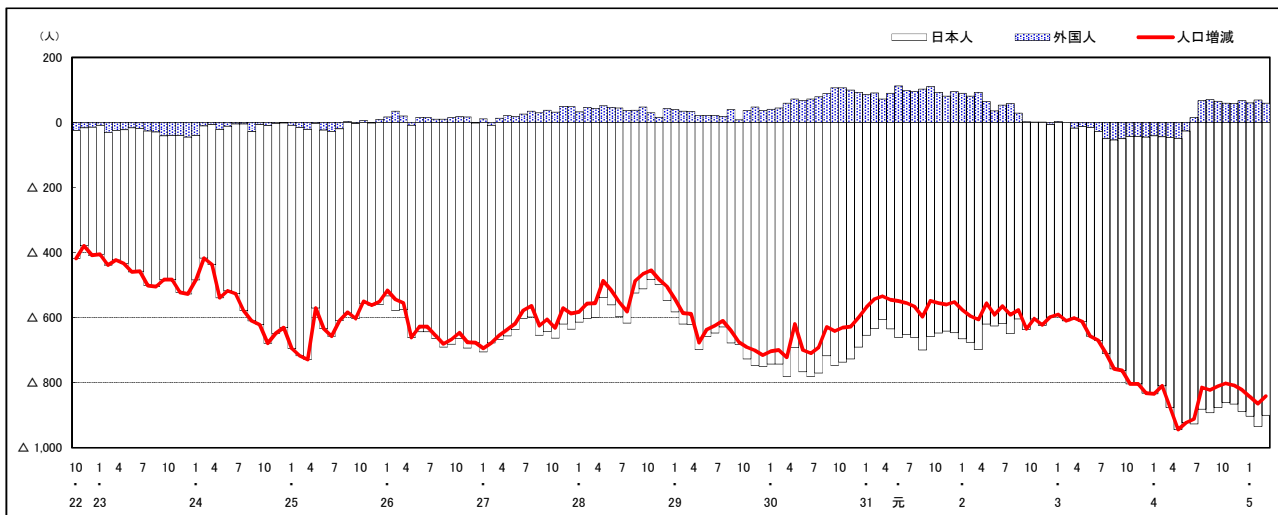
H22国勢調査時の人口	R5.3.1現在の人口	H22国勢調査後の増減数	H22国勢調査後の増減率
56,605人	48,702人	△ 7,903人	△13.96%



人口増減 (対前年同月差) の推移 [社会増減, 自然増減別] (平成22年10月～)



人口増減 (対前年同月差) の推移 [日本人, 外国人別] (平成22年10月～)

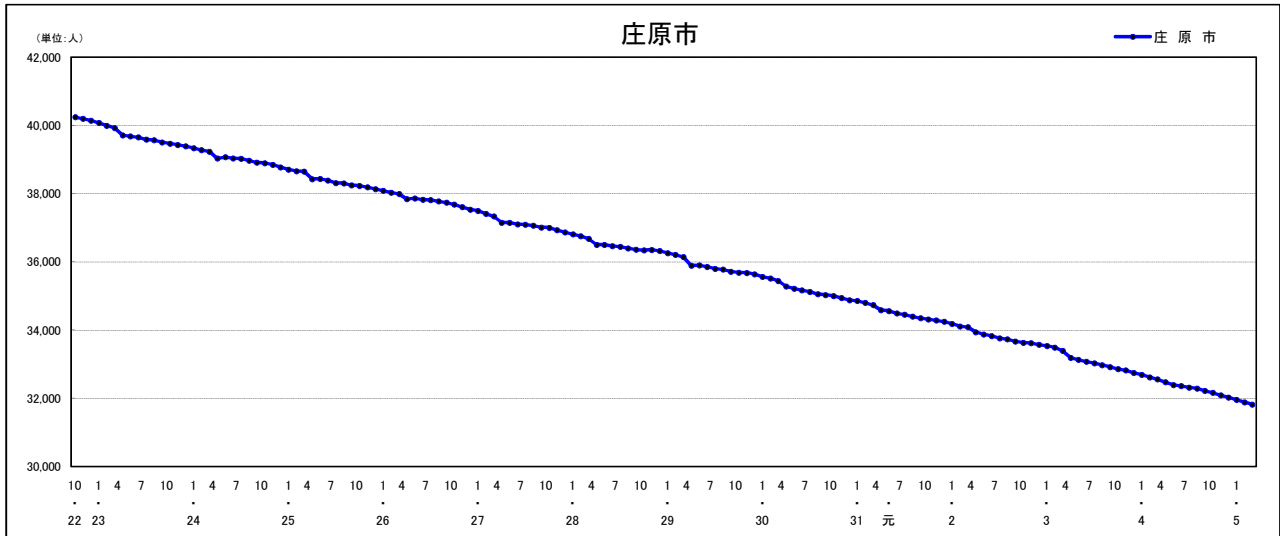


注) 国勢調査結果による推計人口の補正を行っており, 社会増減は人口増減から自然増減を差し引いて算出している。

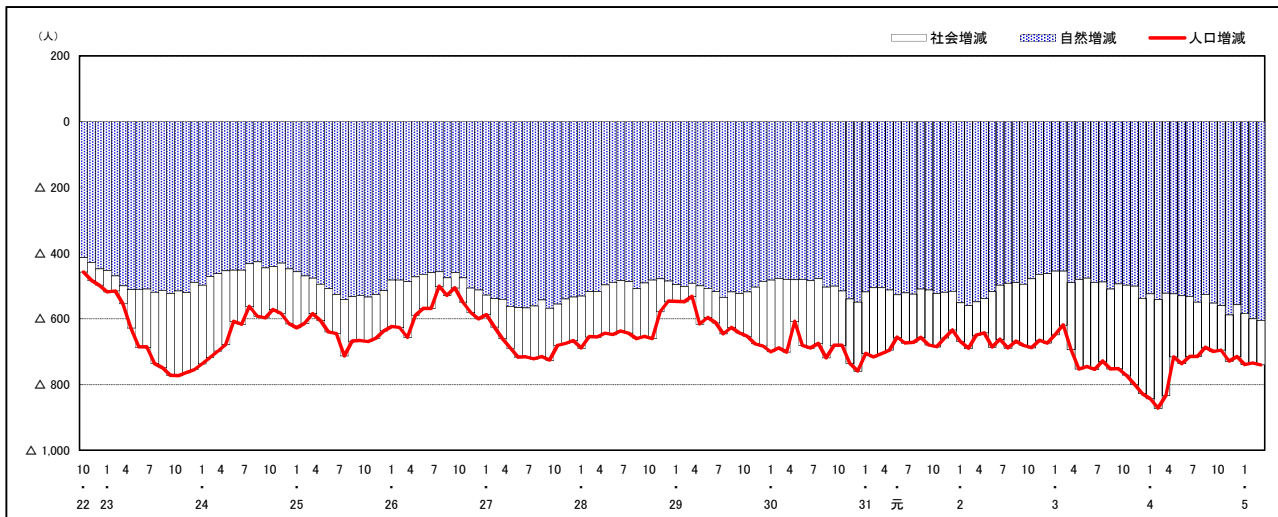
市区町別 推計人口の推移 (平成22年10月1日～)

庄原市

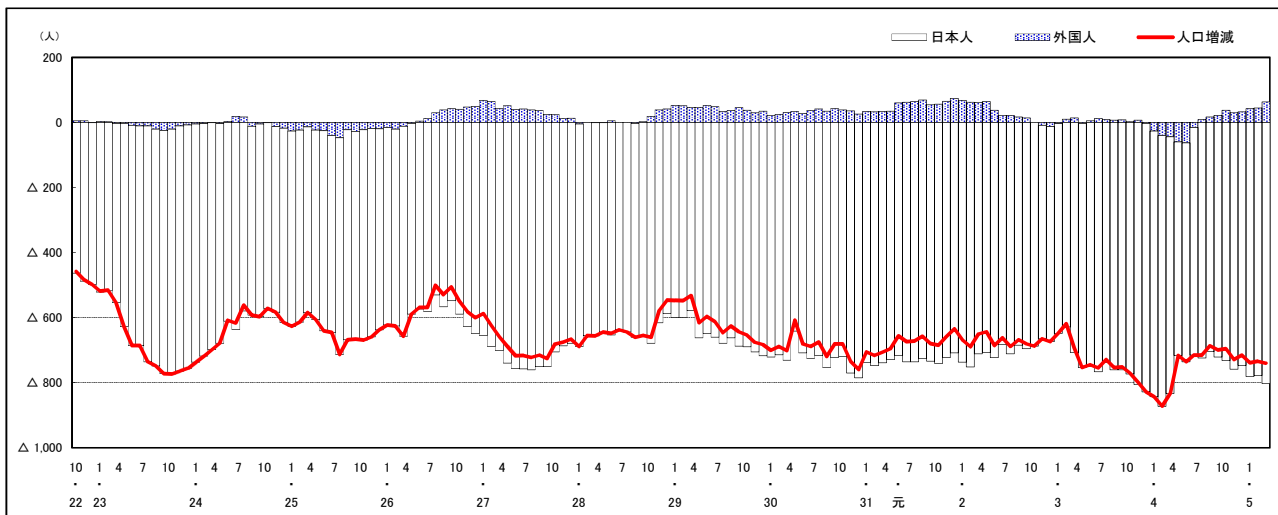
H22国勢調査時の人口	R5.3.1現在の人口	H22国勢調査後の増減数	H22国勢調査後の増減率
40,244人	31,822人	△ 8,422人	△20.93%



人口増減 (対前年同月差) の推移 [社会増減, 自然増減別] (平成22年10月～)



人口増減 (対前年同月差) の推移 [日本人, 外国人別] (平成22年10月～)

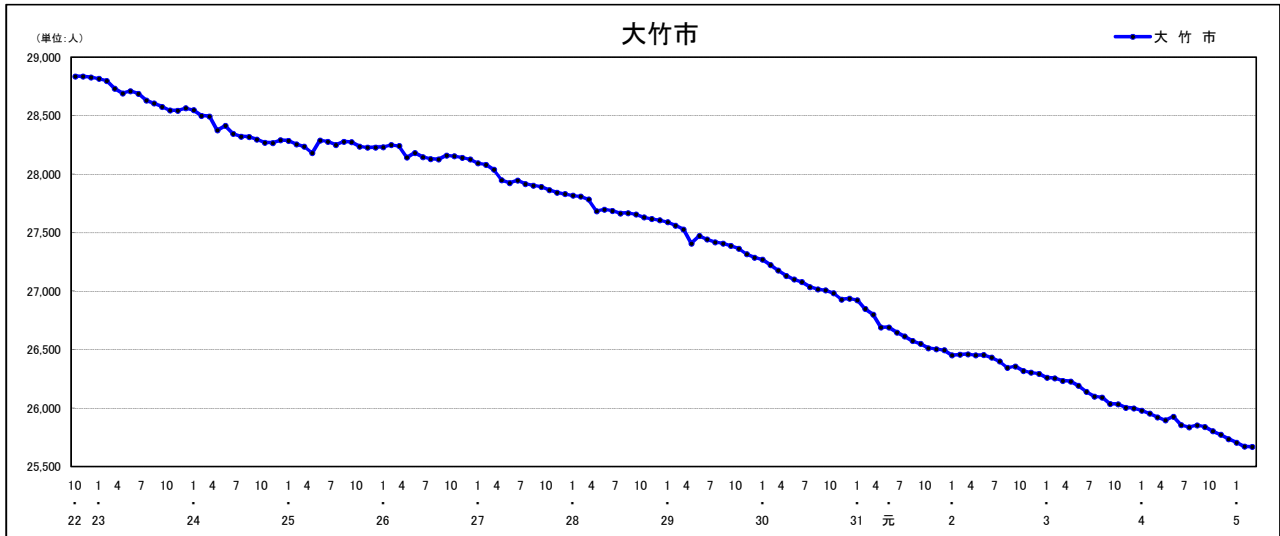


注) 国勢調査結果による推計人口の補正を行っており, 社会増減は人口増減から自然増減を差し引いて算出している。

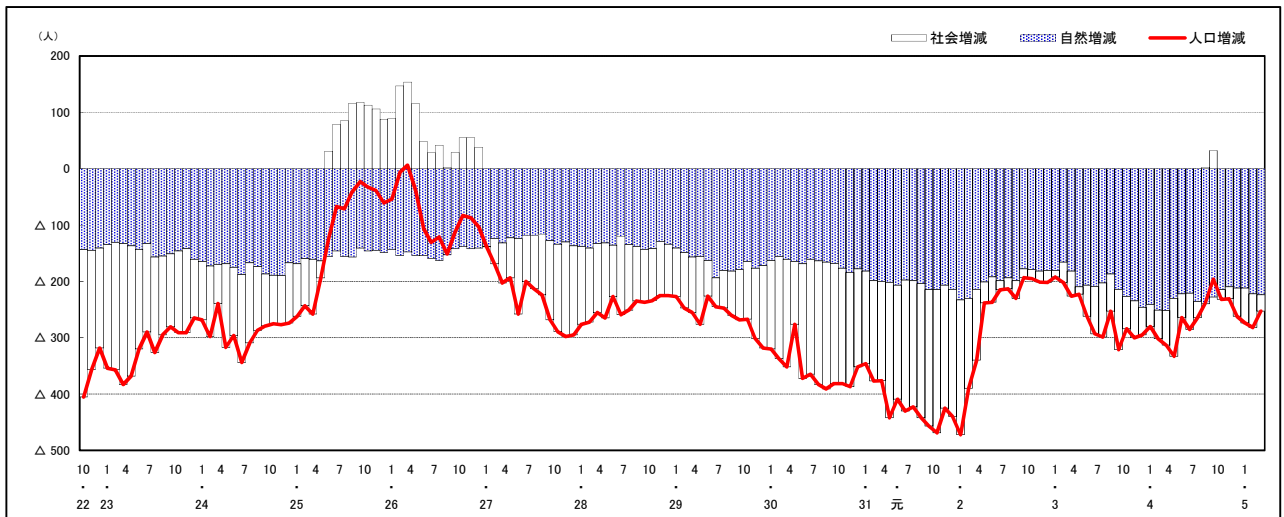
市区町別 推計人口の推移 (平成22年10月1日～)

大竹市

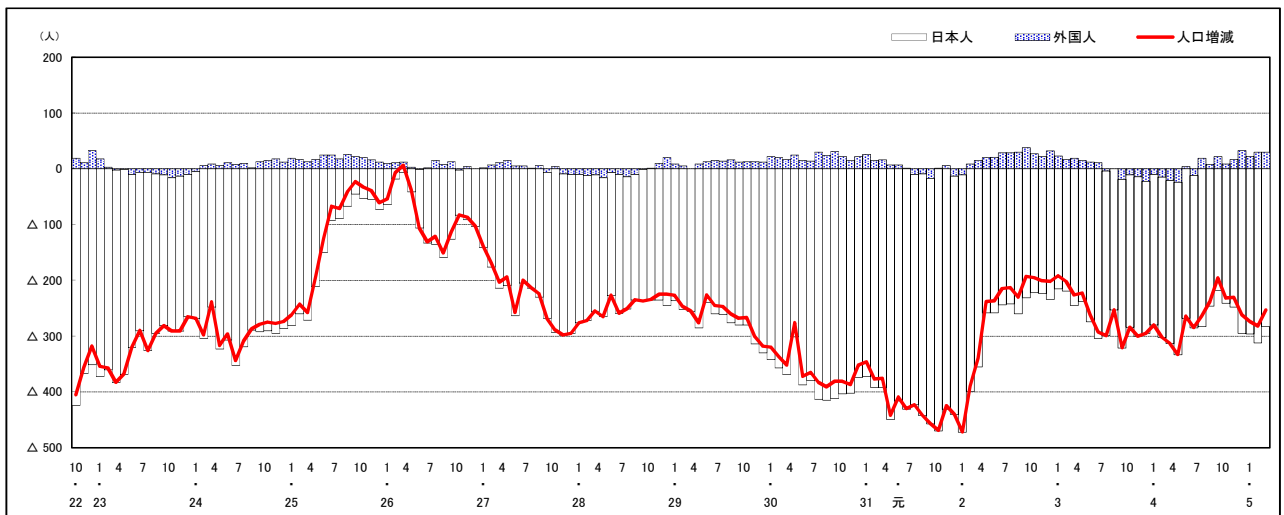
H22国勢調査時の人口	R5.3.1現在の人口	H22国勢調査後の増減数	H22国勢調査後の増減率
28,836人	25,669人	△ 3,167人	△10.98%



人口増減 (対前年同月差) の推移 [社会増減, 自然増減別] (平成22年10月～)



人口増減 (対前年同月差) の推移 [日本人, 外国人別] (平成22年10月～)



注) 国勢調査結果による推計人口の補正を行っており, 社会増減は人口増減から自然増減を差し引いて算出している。

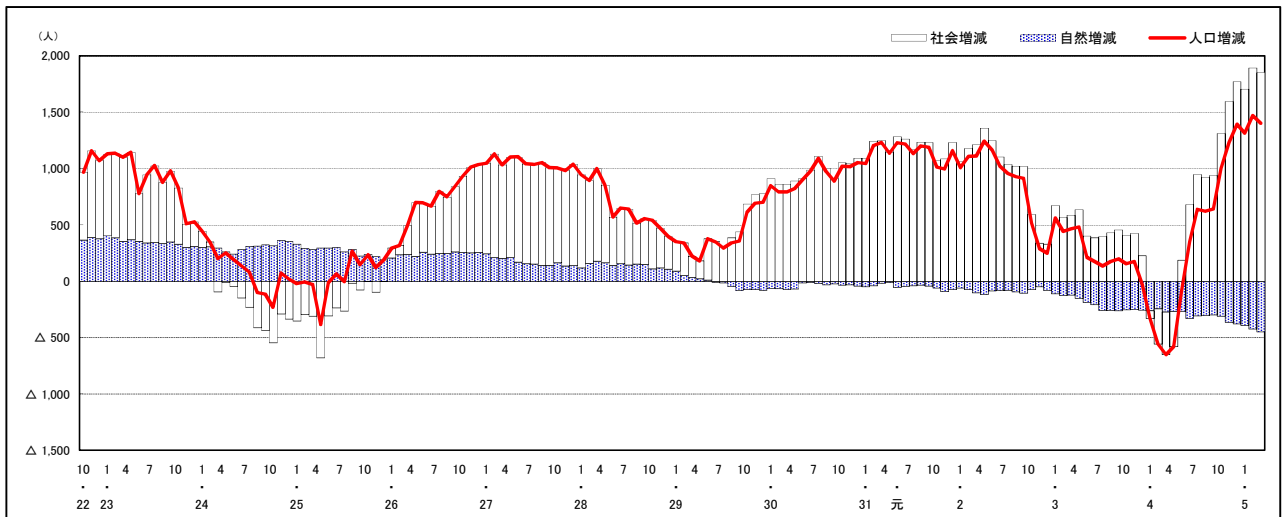
市区町別 推計人口の推移 (平成22年10月1日～)

東広島市

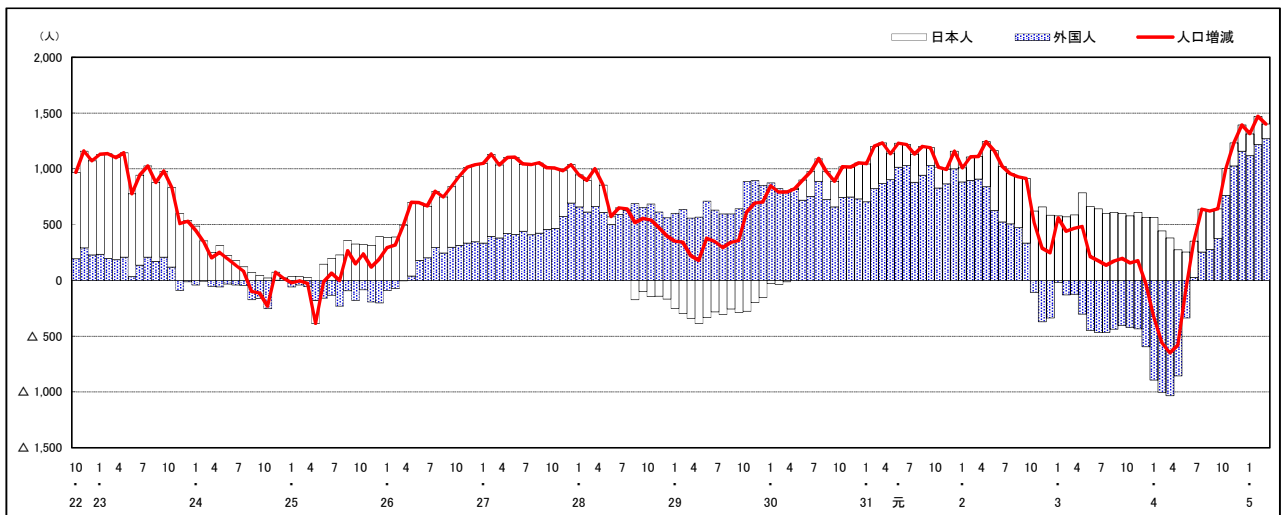
H22国勢調査時の人口	R5.3.1現在の人口	H22国勢調査後の増減数	H22国勢調査後の増減率
190,135人	197,908人	7,773人	4.09%



人口増減 (対前年同月差) の推移 [社会増減, 自然増減別] (平成22年10月～)



人口増減 (対前年同月差) の推移 [日本人, 外国人別] (平成22年10月～)



注) 国勢調査結果による推計人口の補正を行っており, 社会増減は人口増減から自然増減を差し引いて算出している。

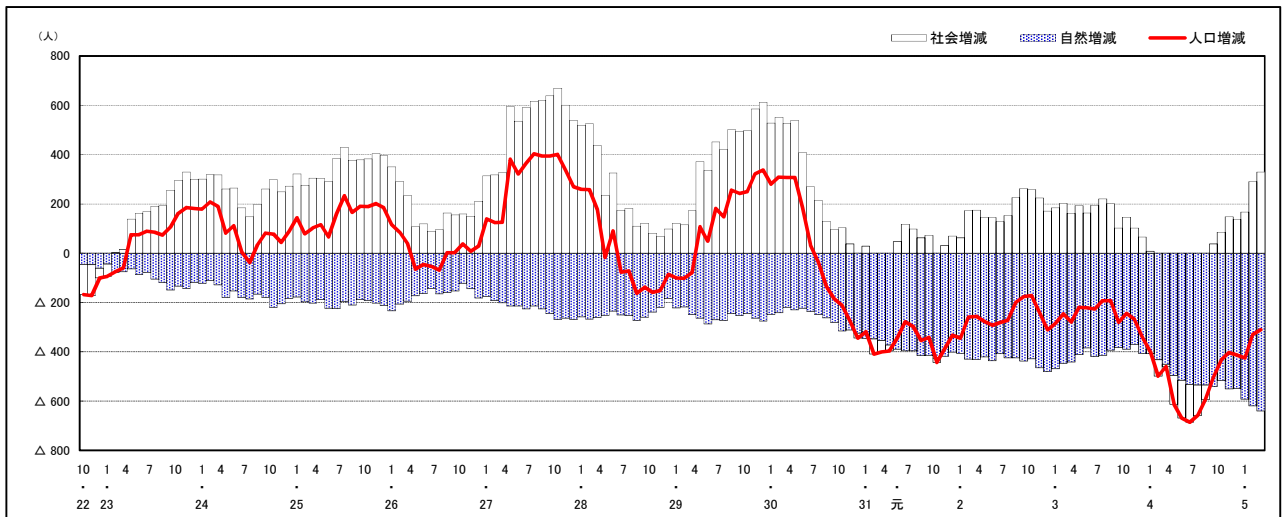
市区町別 推計人口の推移 (平成22年10月1日～)

廿日市市

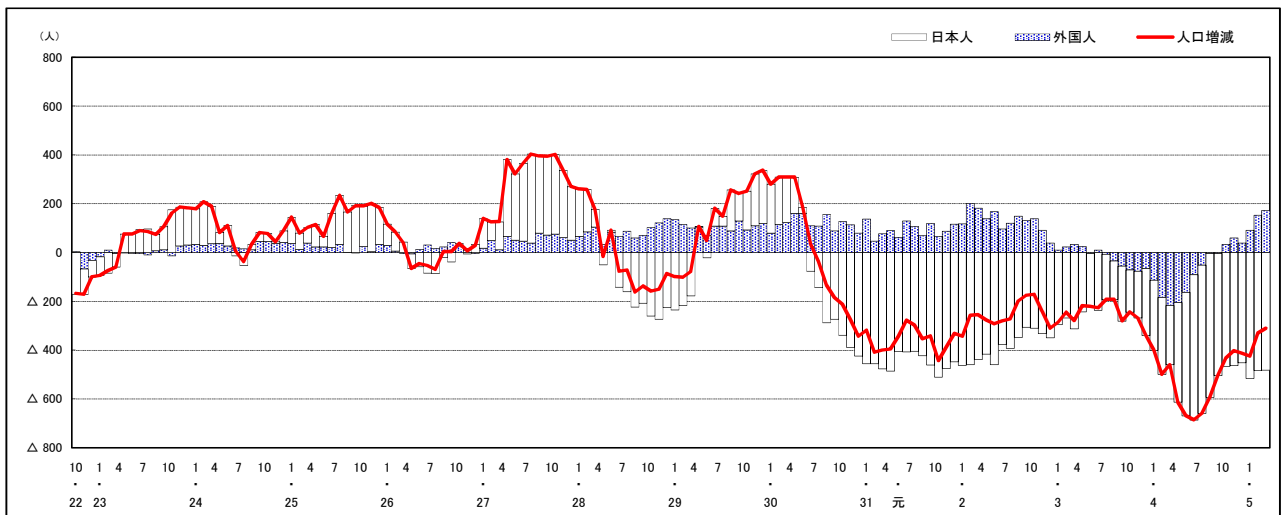
H22国勢調査時の人口	R5.3.1現在の人口	H22国勢調査後の増減数	H22国勢調査後の増減率
114,038人	113,312人	△726人	△0.64%



人口増減 (対前年同月差) の推移 [社会増減, 自然増減別] (平成22年10月～)



人口増減 (対前年同月差) の推移 [日本人, 外国人別] (平成22年10月～)

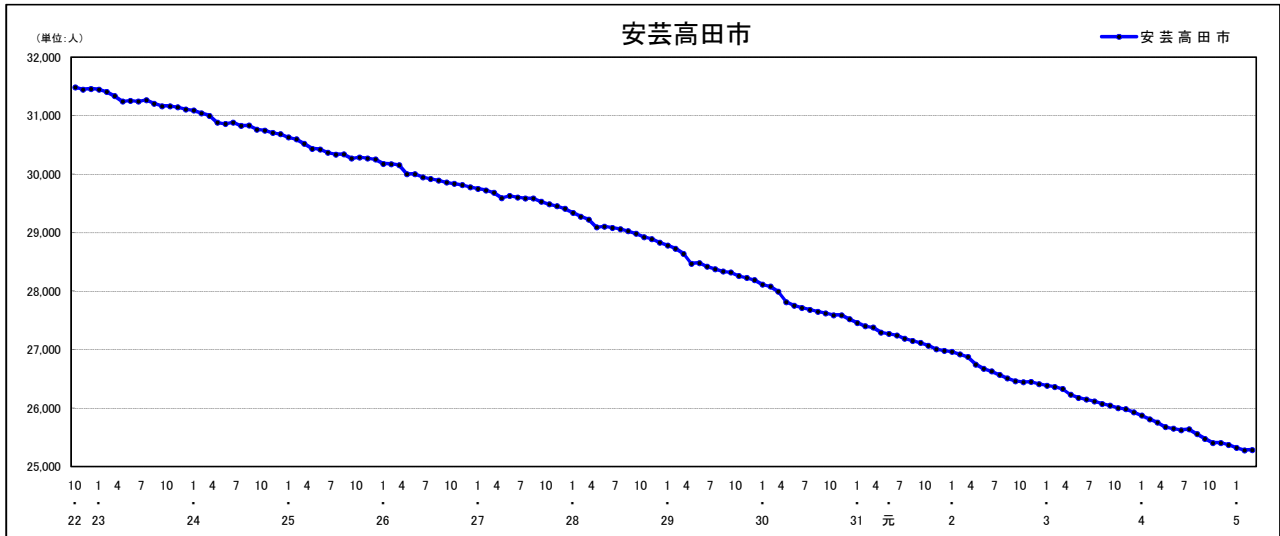


注) 国勢調査結果による推計人口の補正を行っており, 社会増減は人口増減から自然増減を差し引いて算出している。

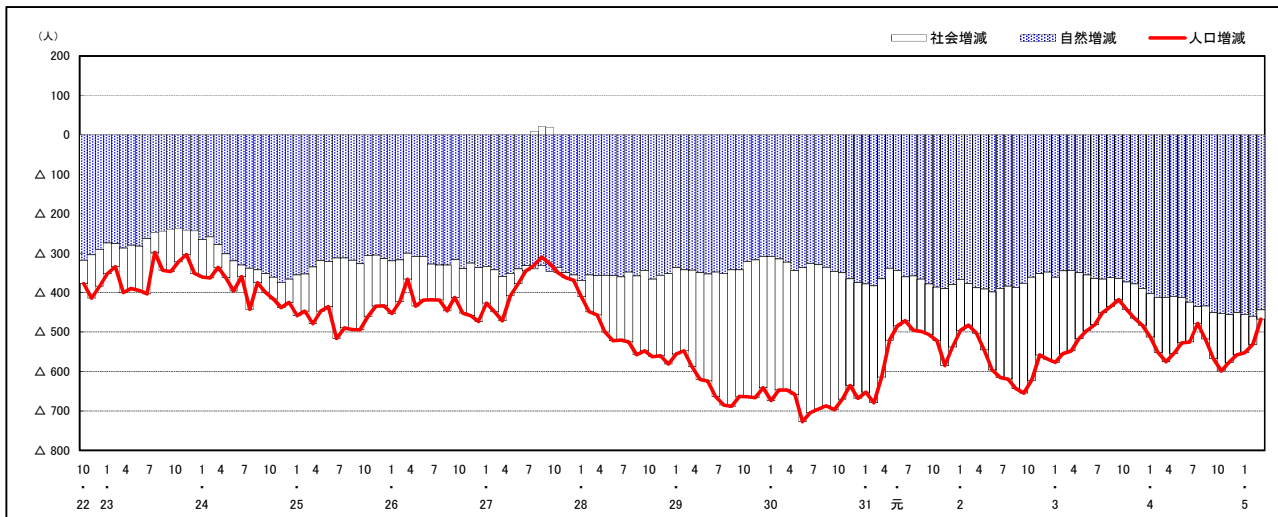
市区町別 推計人口の推移 (平成22年10月1日～)

安芸高田市

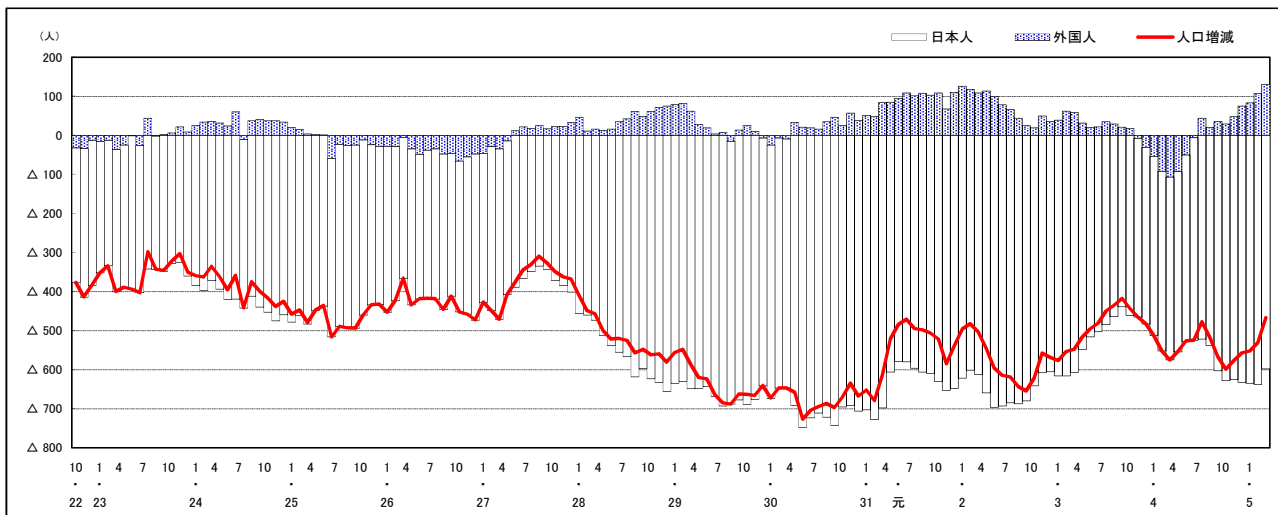
H22国勢調査時の人口	R5.3.1現在の人口	H22国勢調査後の増減数	H22国勢調査後の増減率
31,487人	25,287人	△ 6,200人	△19.69%



人口増減 (対前年同月差) の推移 [社会増減, 自然増減別] (平成22年10月～)



人口増減 (対前年同月差) の推移 [日本人, 外国人別] (平成22年10月～)



注) 国勢調査結果による推計人口の補正を行っており, 社会増減は人口増減から自然増減を差し引いて算出している。

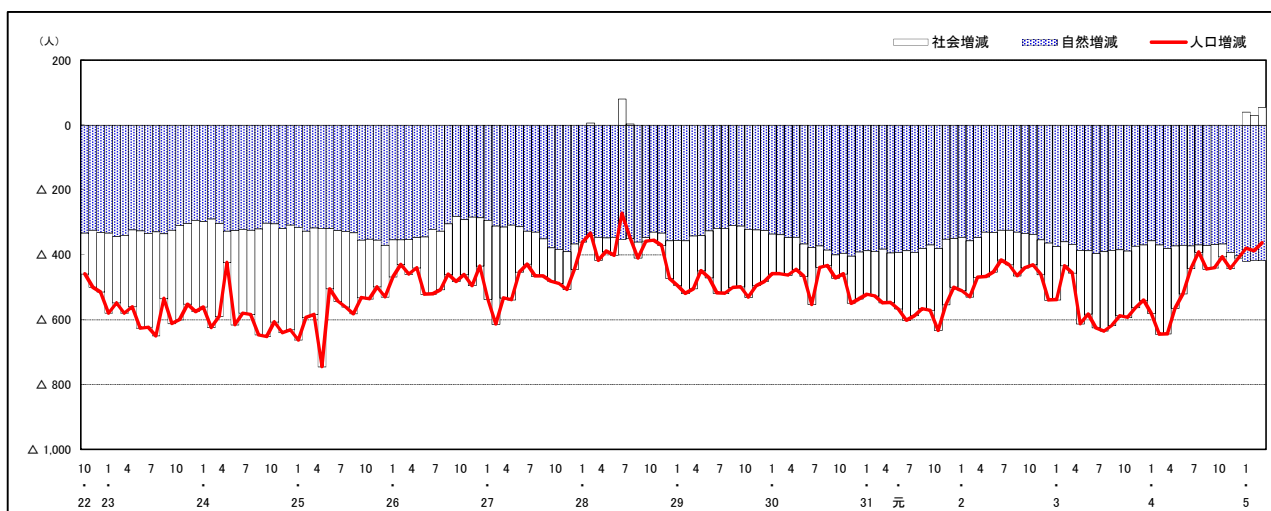
市区町別 推計人口の推移 (平成22年10月1日～)

江田島市

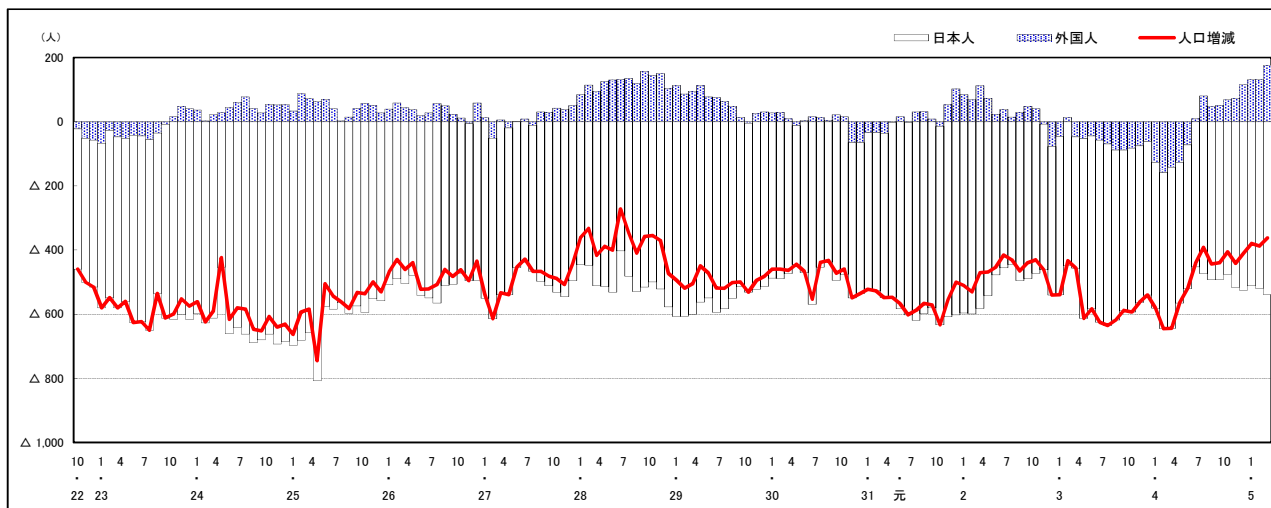
H22国勢調査時の人口	R5.3.1現在の人口	H22国勢調査後の増減数	H22国勢調査後の増減率
27,031人	20,767人	△ 6,264人	△23.17%



人口増減 (対前年同月差) の推移 [社会増減, 自然増減別] (平成22年10月～)



人口増減 (対前年同月差) の推移 [日本人, 外国人別] (平成22年10月～)

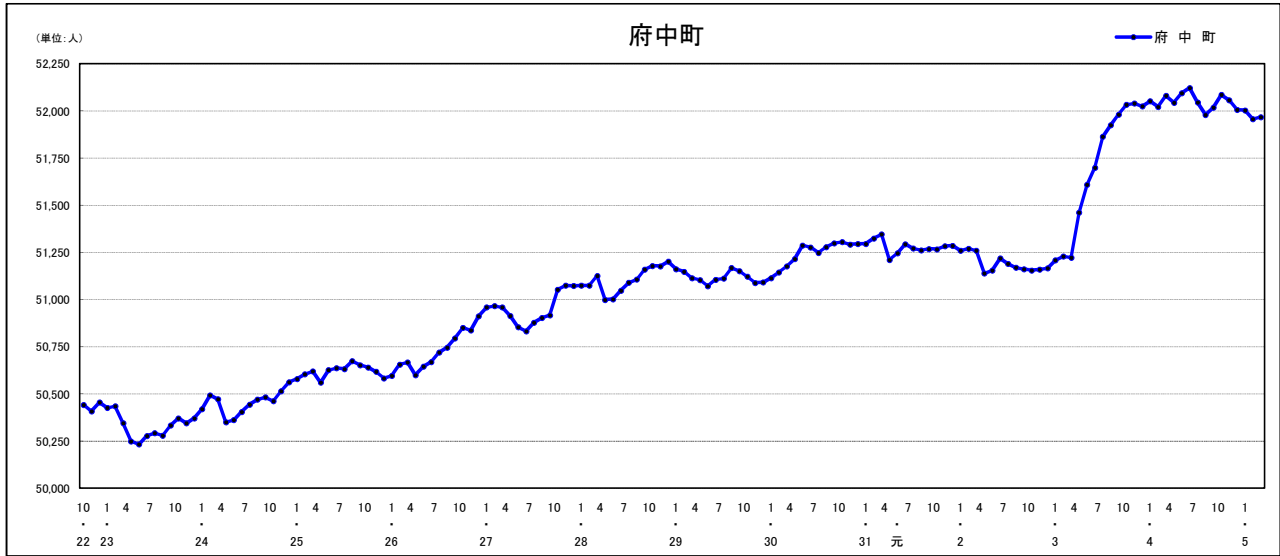


注) 国勢調査結果による推計人口の補正を行っており, 社会増減は人口増減から自然増減を差し引いて算出している。

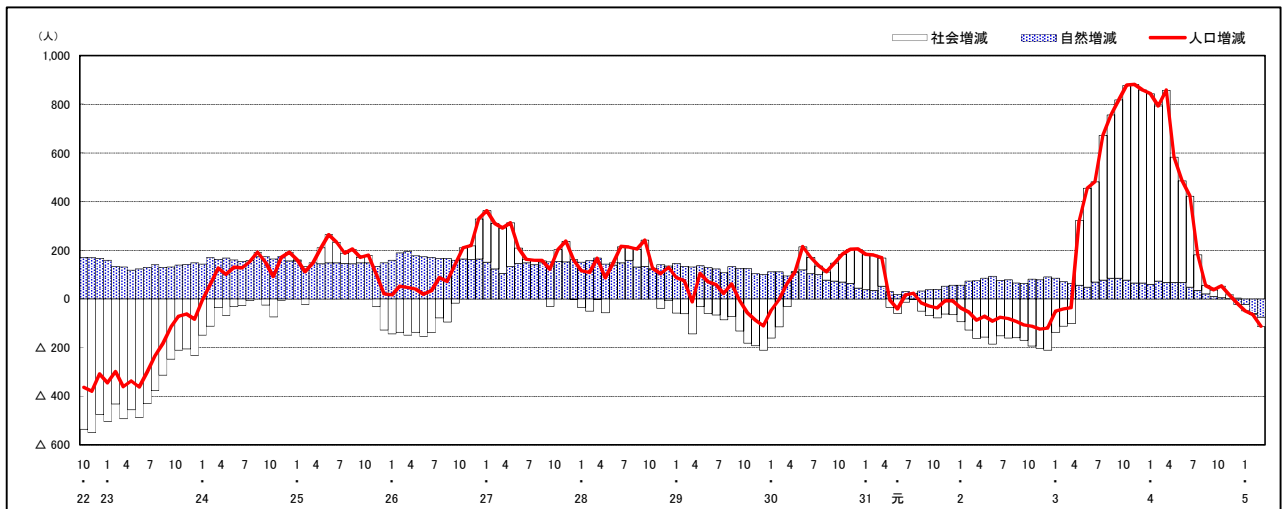
市区町別 推計人口の推移（平成22年10月1日～）

府中町

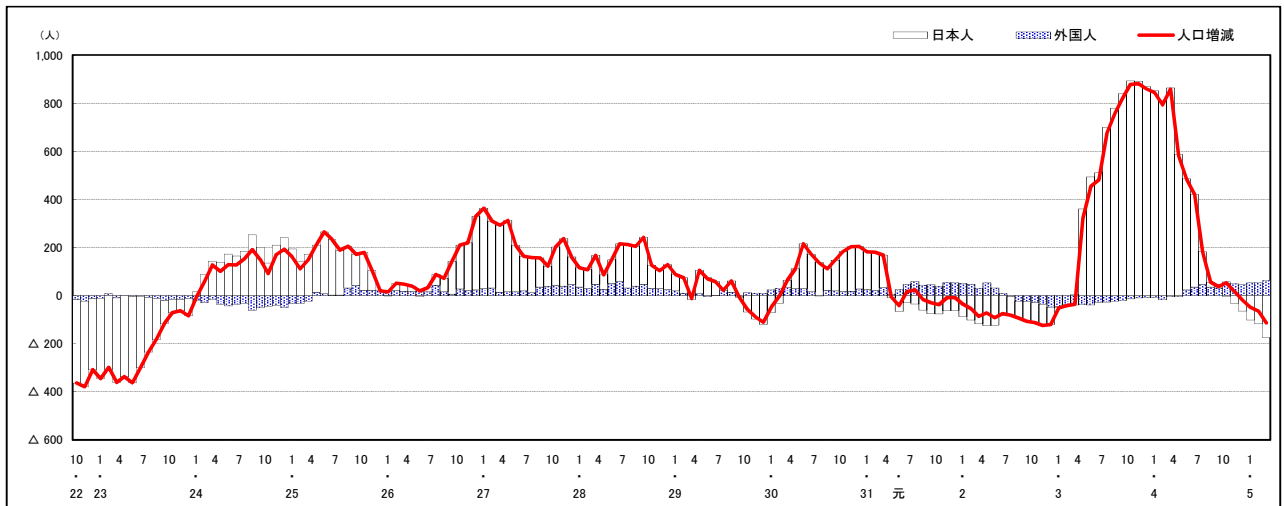
H22国勢調査時の人口	R5.3.1現在の人口	H22国勢調査後の増減数	H22国勢調査後の増減率
50,442人	51,968人	1,526人	3.03%



人口増減（対前年同月差）の推移 [社会増減, 自然増減別]（平成22年10月～）



人口増減（対前年同月差）の推移 [日本人, 外国人別]（平成22年10月～）



注) 国勢調査結果による推計人口の補正を行っており、社会増減は人口増減から自然増減を差し引いて算出している。

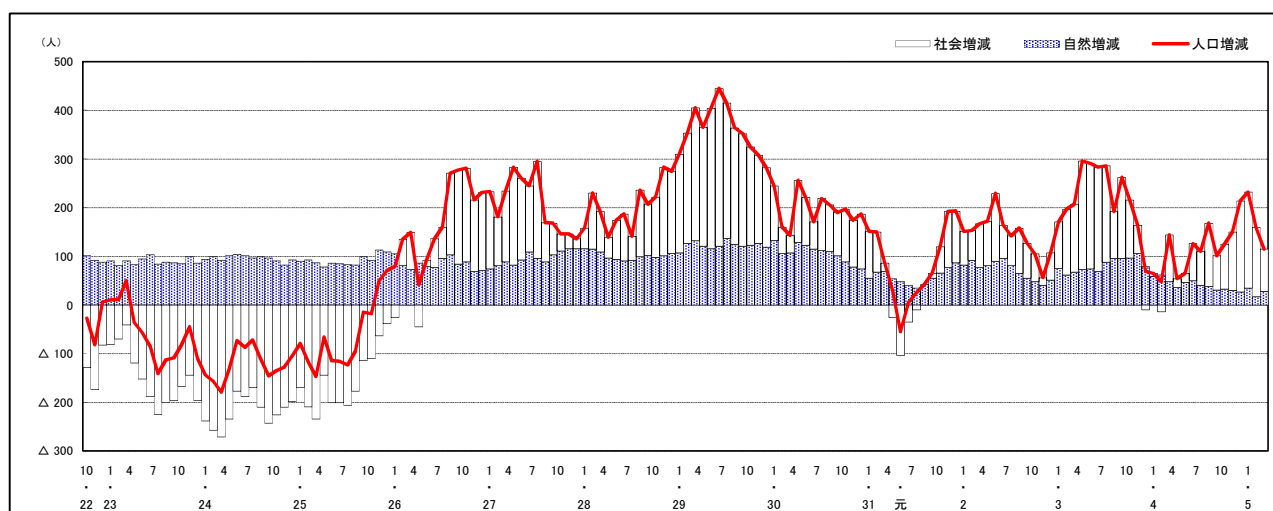
市区町別 推計人口の推移 (平成22年10月1日～)

海田町

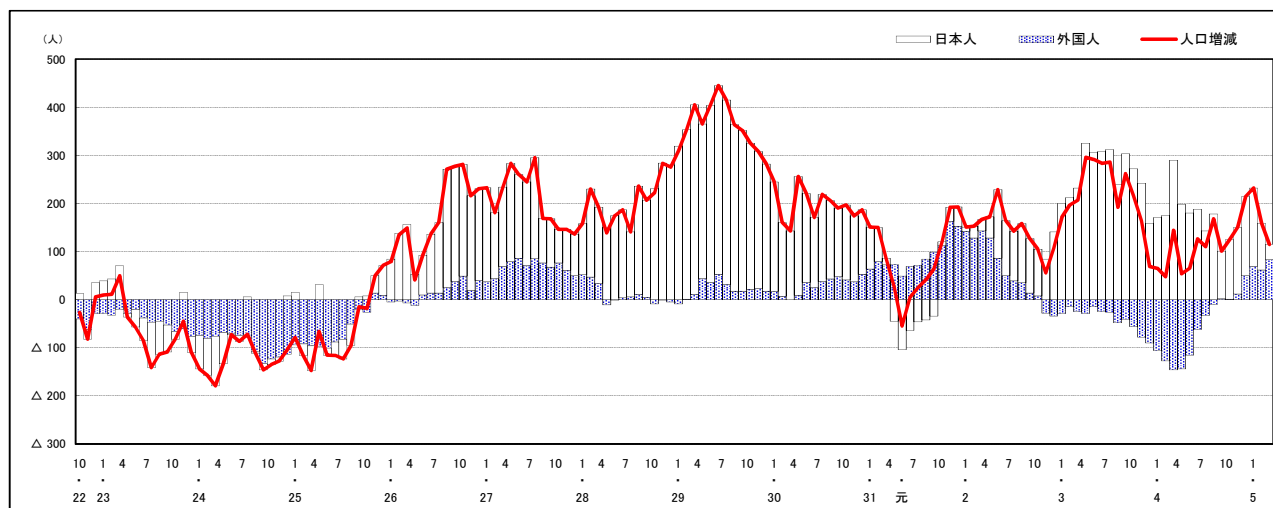
H22国勢調査時の人口	R5.3.1現在の人口	H22国勢調査後の増減数	H22国勢調査後の増減率
28,475人	30,012人	1,537人	5.40%



人口増減 (対前年同月差) の推移 [社会増減, 自然増減別] (平成22年10月～)



人口増減 (対前年同月差) の推移 [日本人, 外国人別] (平成22年10月～)

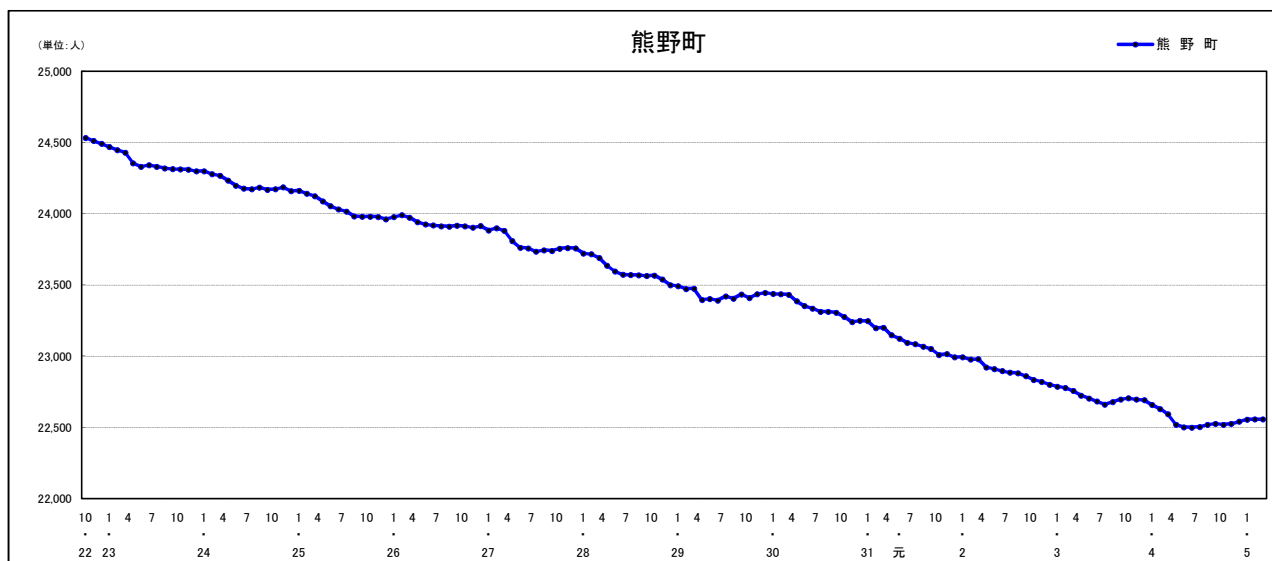


注) 国勢調査結果による推計人口の補正を行っており, 社会増減は人口増減から自然増減を差し引いて算出している。

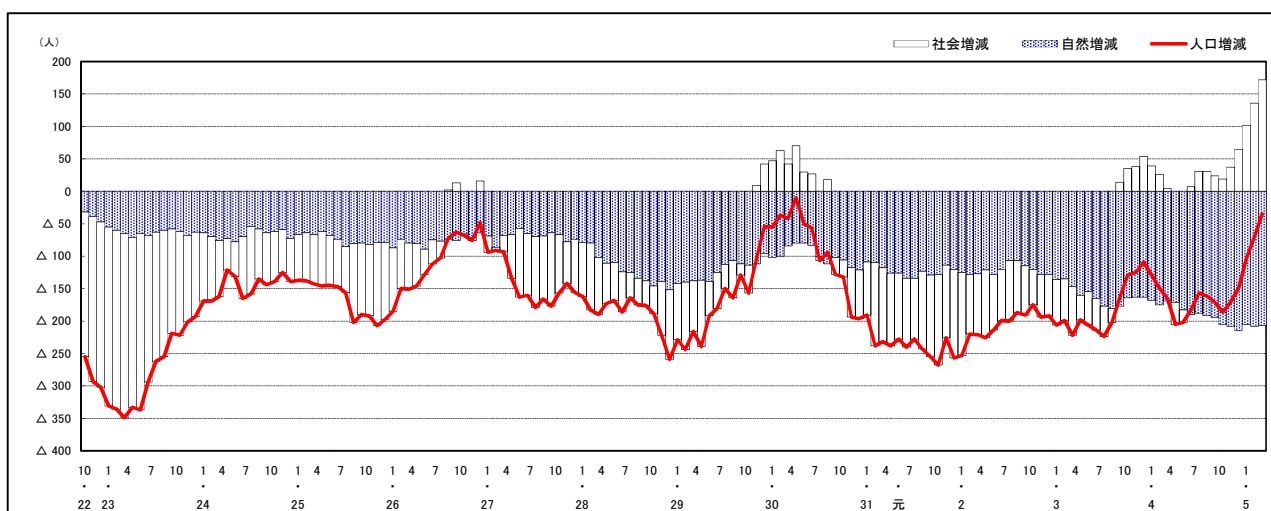
市区町別 推計人口の推移 (平成22年10月1日～)

熊野町

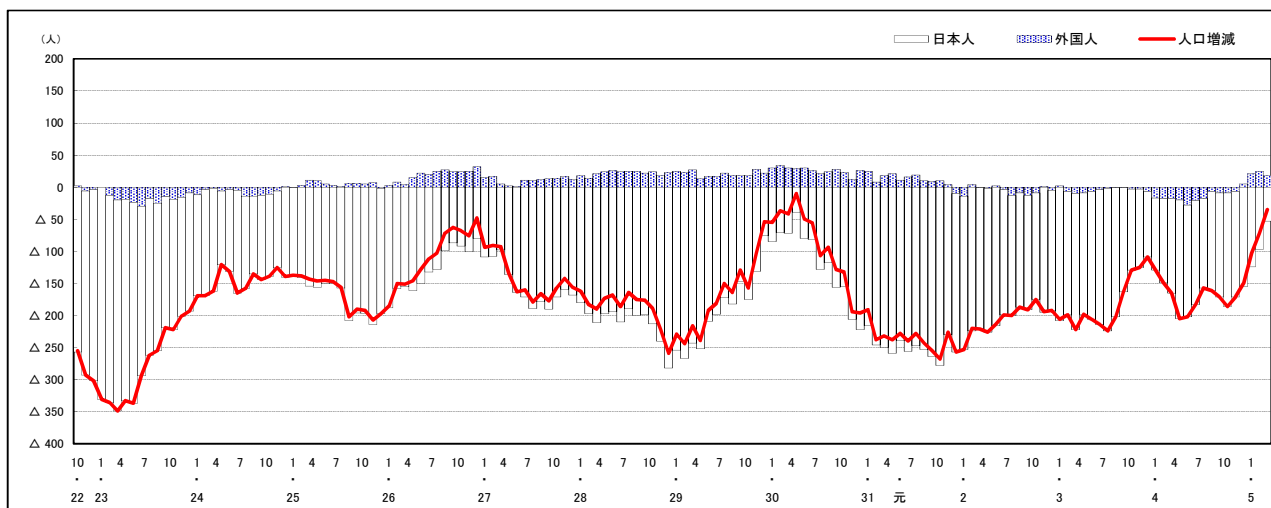
H22国勢調査時の人口	R5.3.1現在の人口	H22国勢調査後の増減数	H22国勢調査後の増減率
24,533人	22,557人	△ 1,976人	△8.05%



人口増減 (対前年同月差) の推移 [社会増減, 自然増減別] (平成22年10月～)



人口増減 (対前年同月差) の推移 [日本人, 外国人別] (平成22年10月～)



注) 国勢調査結果による推計人口の補正を行っており, 社会増減は人口増減から自然増減を差し引いて算出している。

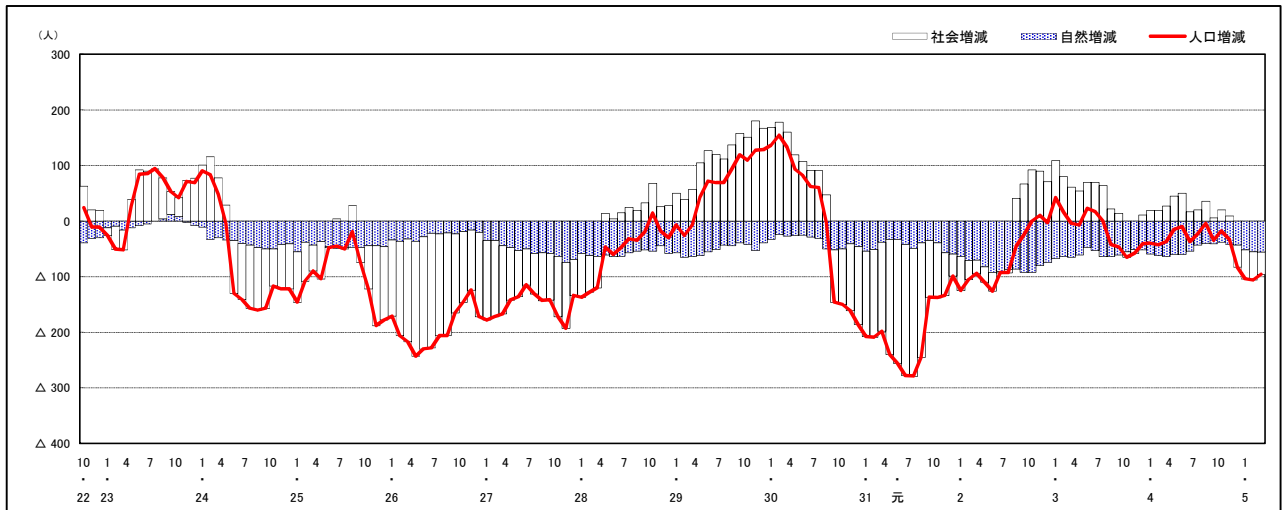
市区町別 推計人口の推移 (平成22年10月1日～)

坂 町

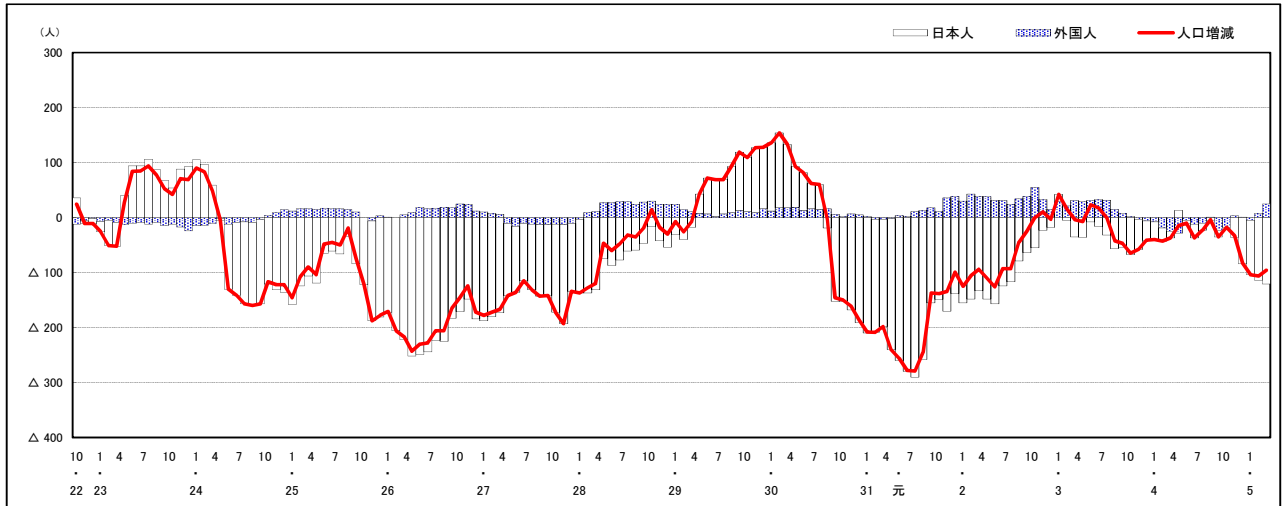
H22国勢調査時の人口	R5.3.1現在の人口	H22国勢調査後の増減数	H22国勢調査後の増減率
13,262人	12,422人	△ 840人	△6.33%



人口増減 (対前年同月差) の推移 [社会増減, 自然増減別] (平成22年10月～)



人口増減 (対前年同月差) の推移 [日本人, 外国人別] (平成22年10月～)

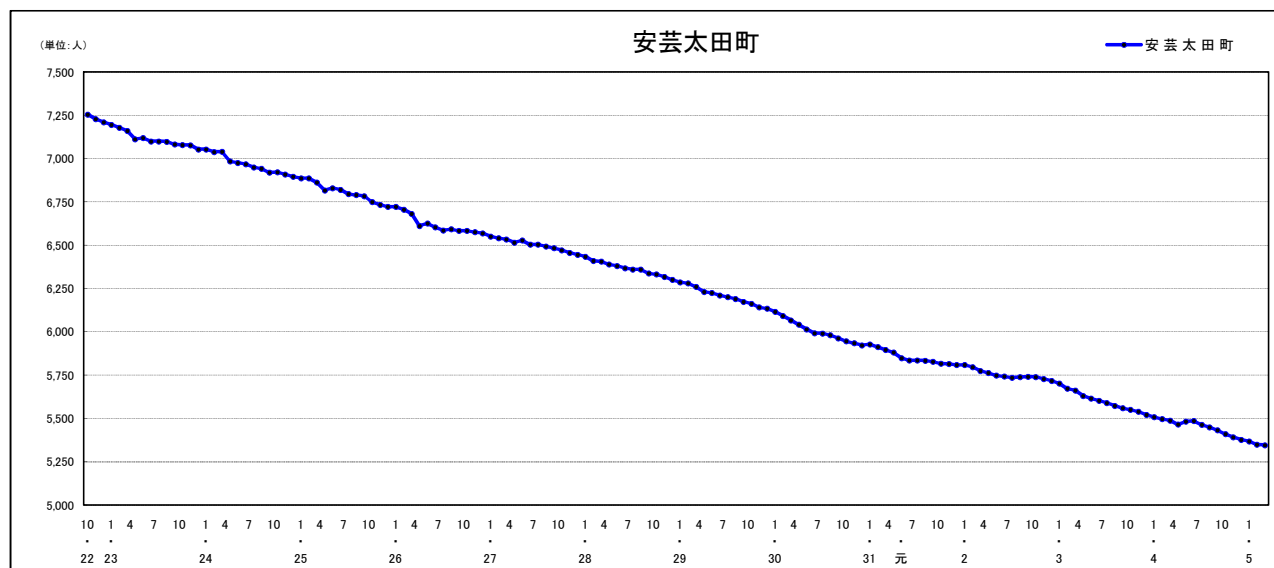


注) 国勢調査結果による推計人口の補正を行っており, 社会増減は人口増減から自然増減を差し引いて算出している。

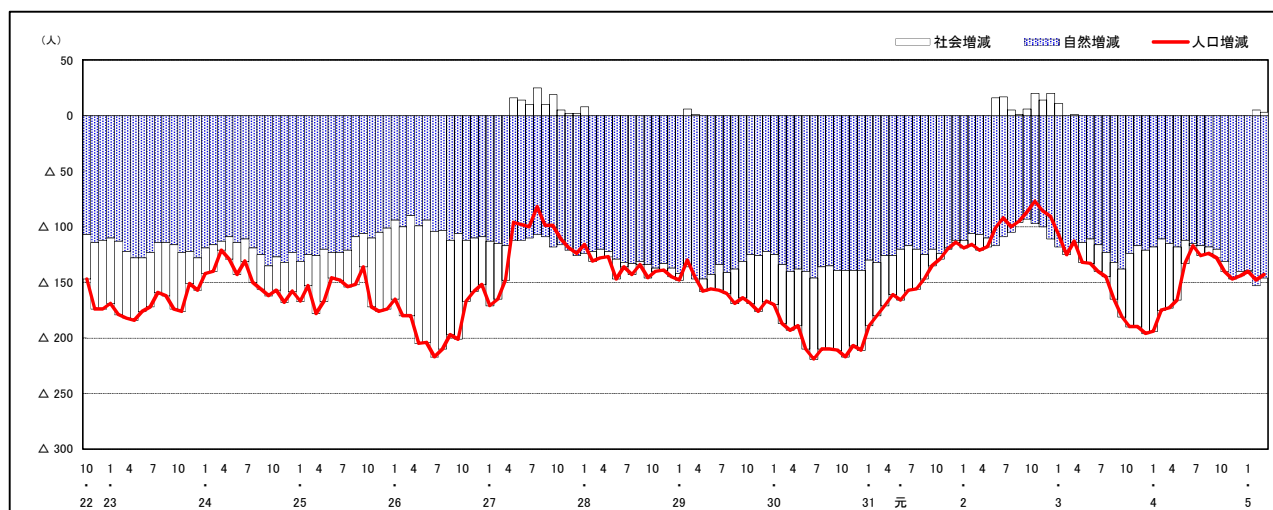
市区町別 推計人口の推移 (平成22年10月1日～)

安芸太田町

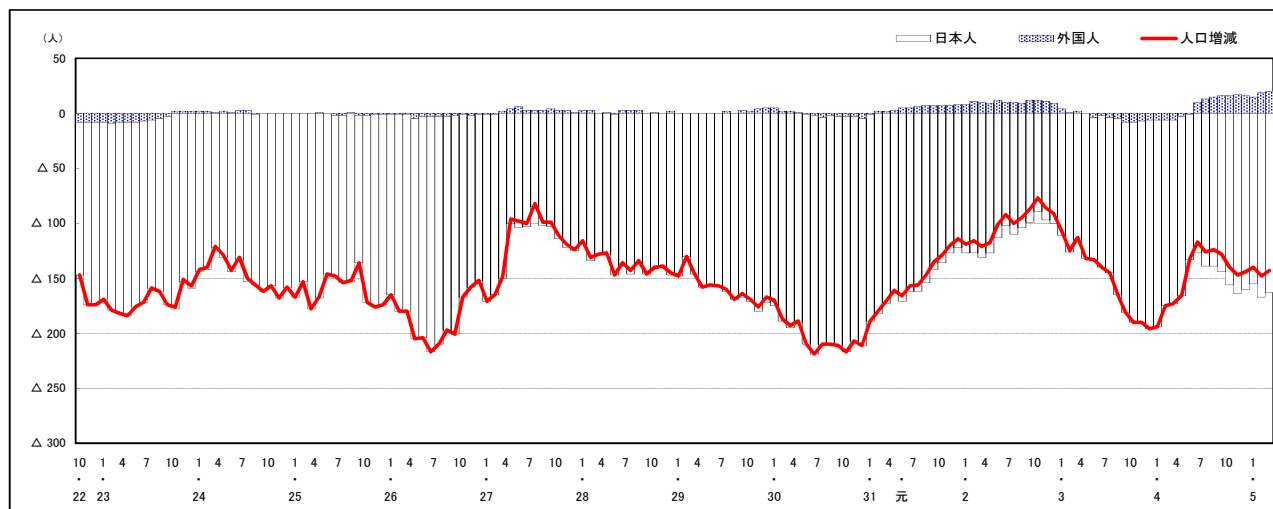
H22国勢調査時の人口	R5.3.1現在の人口	H22国勢調査後の増減数	H22国勢調査後の増減率
7,255人	5,346人	△ 1,909人	△26.31%



人口増減（対前年同月差）の推移 [社会増減, 自然増減別] (平成22年10月～)



人口増減（対前年同月差）の推移 [日本人, 外国人別] (平成22年10月～)

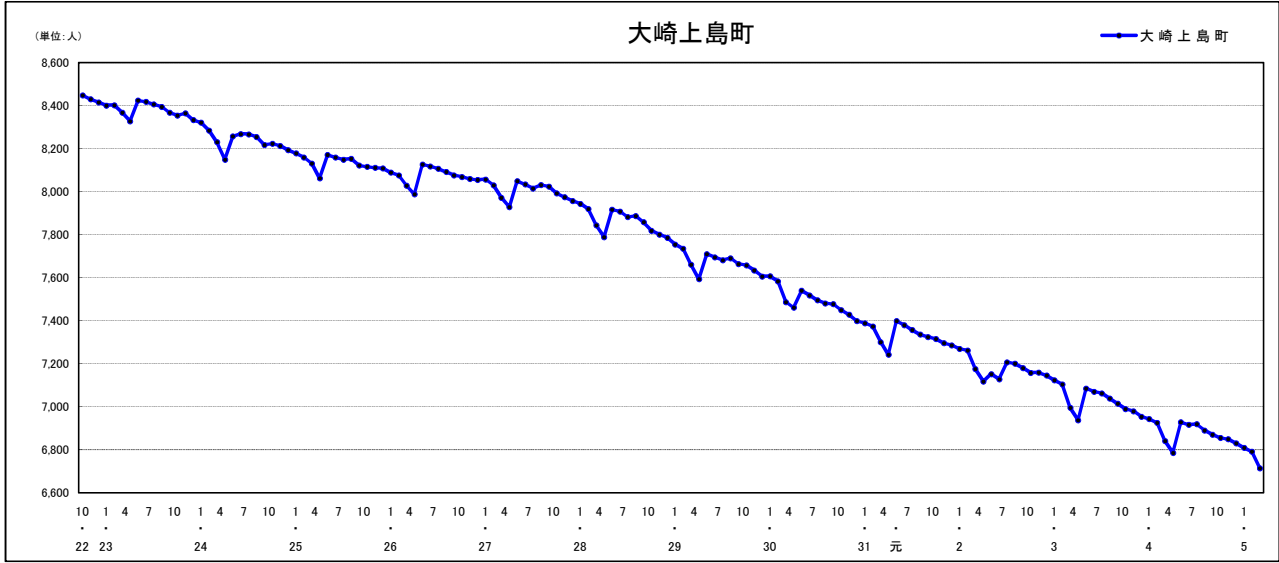


注) 国勢調査結果による推計人口の補正を行っており, 社会増減は人口増減から自然増減を差し引いて算出している。

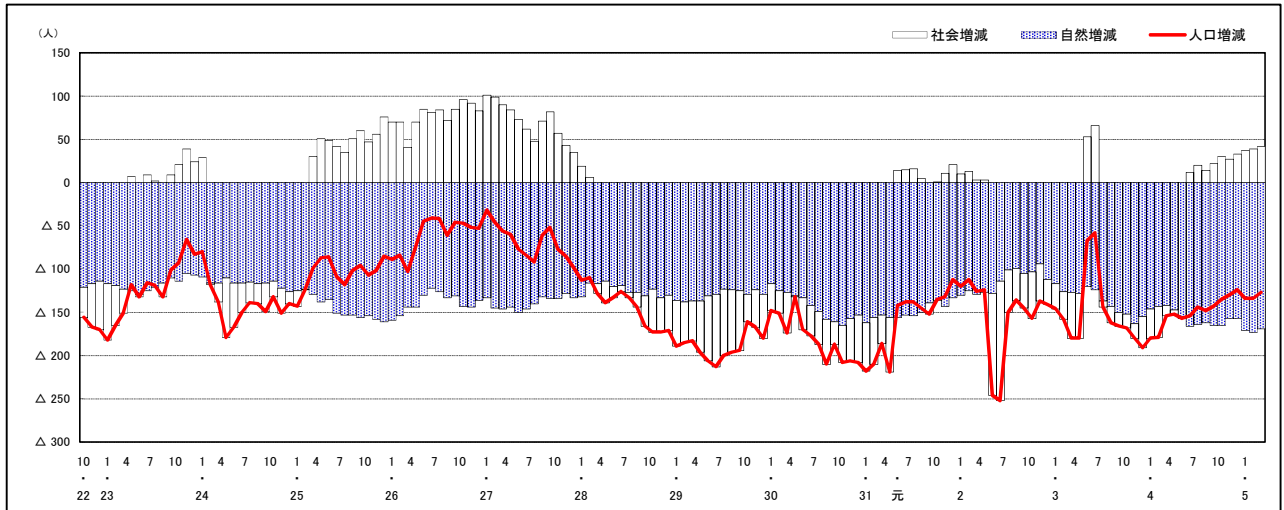
市区町別 推計人口の推移 (平成22年10月1日～)

大崎上島町

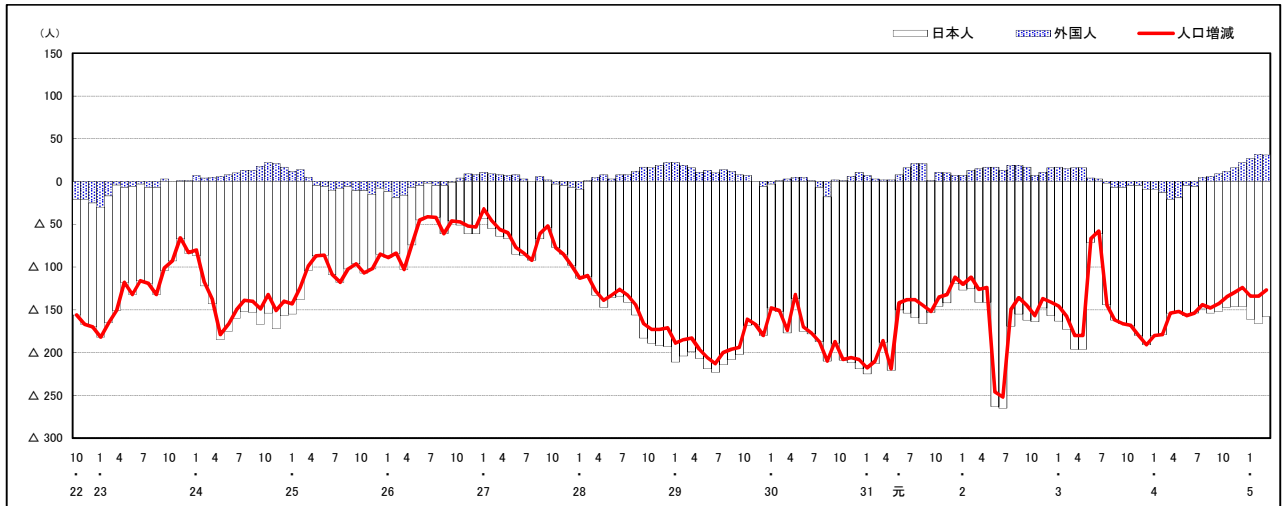
H22国勢調査時の人口	R5.3.1現在の人口	H22国勢調査後の増減数	H22国勢調査後の増減率
8,448人	6,714人	△ 1,734人	△20.53%



人口増減 (対前年同月差) の推移 [社会増減, 自然増減別] (平成22年10月～)



人口増減 (対前年同月差) の推移 [日本人, 外国人別] (平成22年10月～)

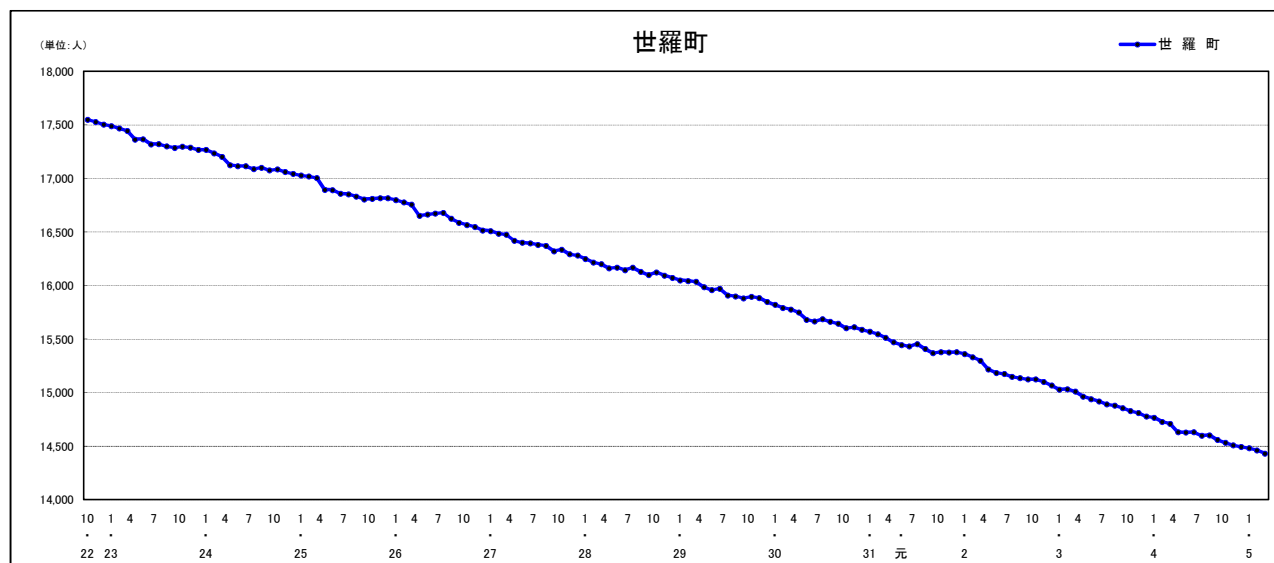


注) 国勢調査結果による推計人口の補正を行っており, 社会増減は人口増減から自然増減を差し引いて算出している。

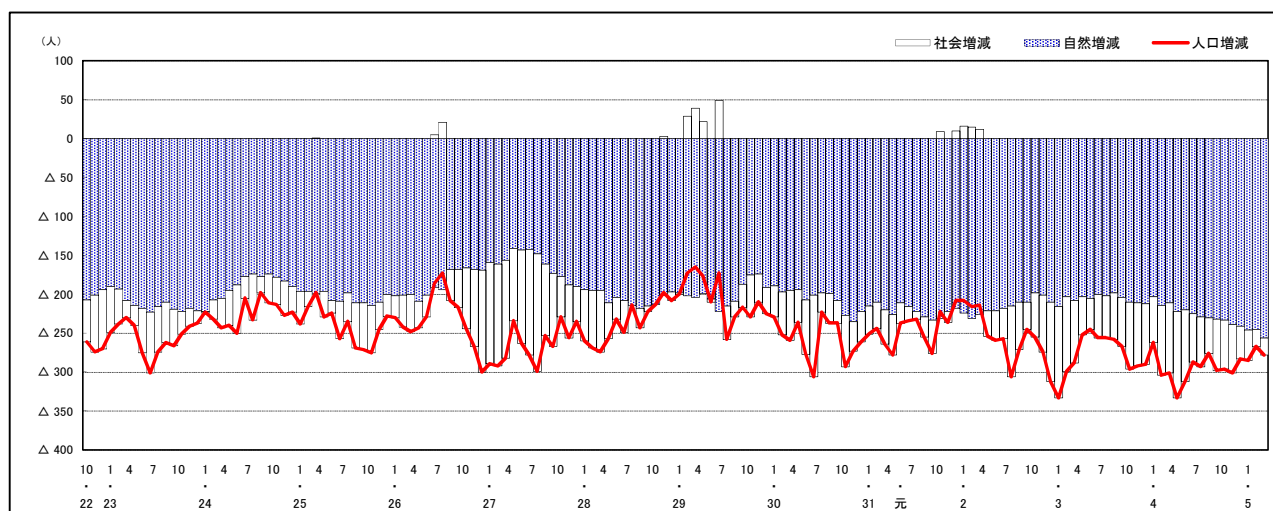
市区町別 推計人口の推移 (平成22年10月1日～)

世羅町

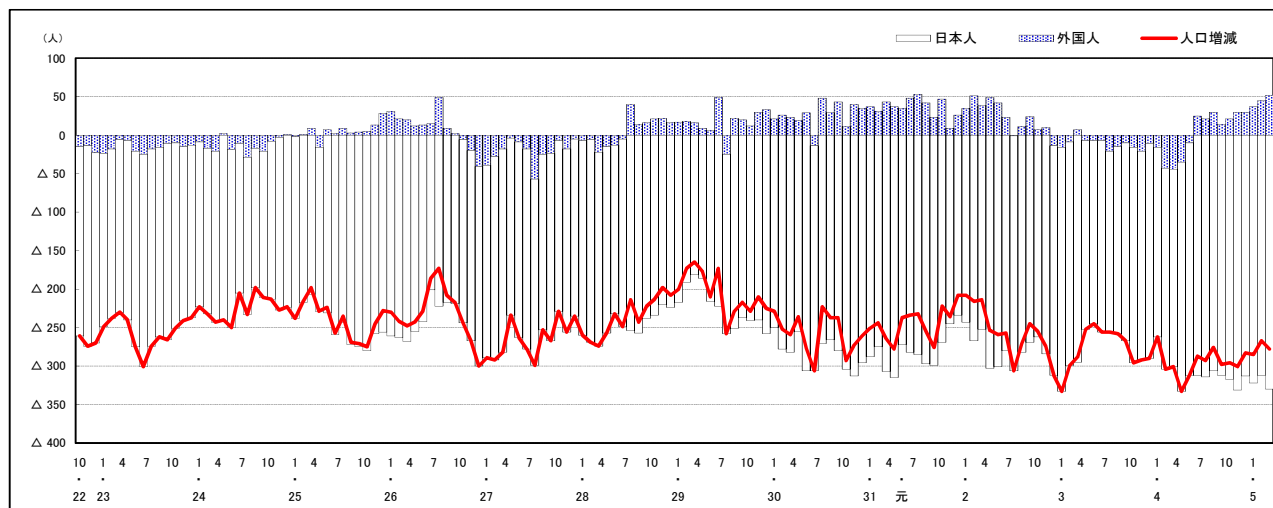
H22国勢調査時の人口	R5.3.1現在の人口	H22国勢調査後の増減数	H22国勢調査後の増減率
17,549人	14,432人	△ 3,117人	△17.76%



人口増減 (対前年同月差) の推移 [社会増減, 自然増減別] (平成22年10月～)



人口増減 (対前年同月差) の推移 [日本人, 外国人別] (平成22年10月～)

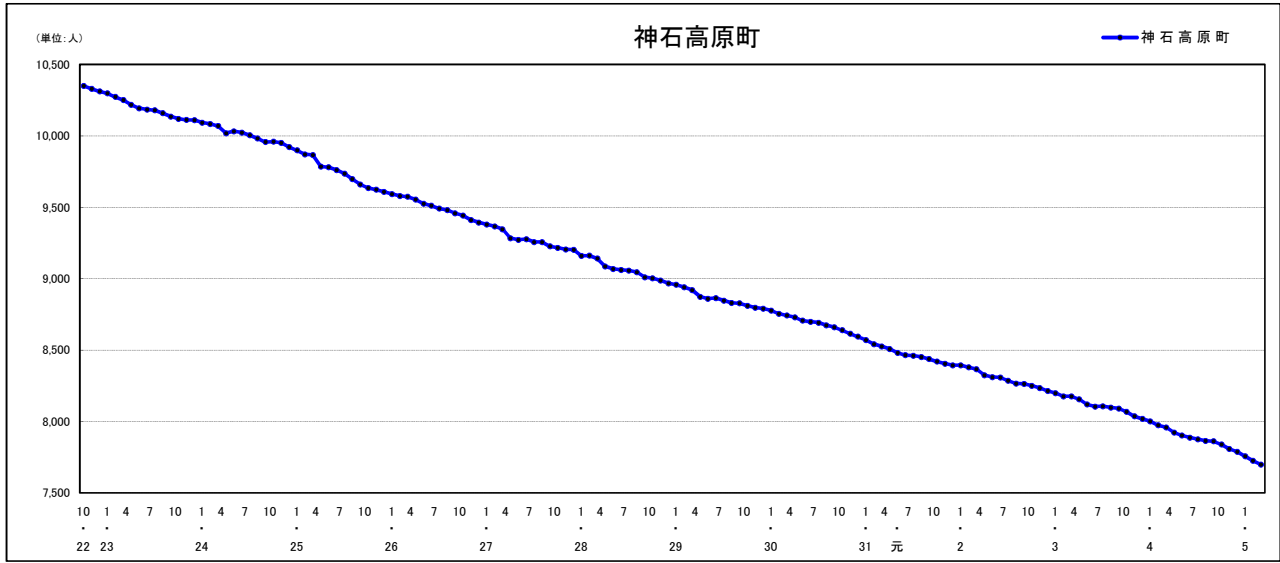


注) 国勢調査結果による推計人口の補正を行っており, 社会増減は人口増減から自然増減を差し引いて算出している。

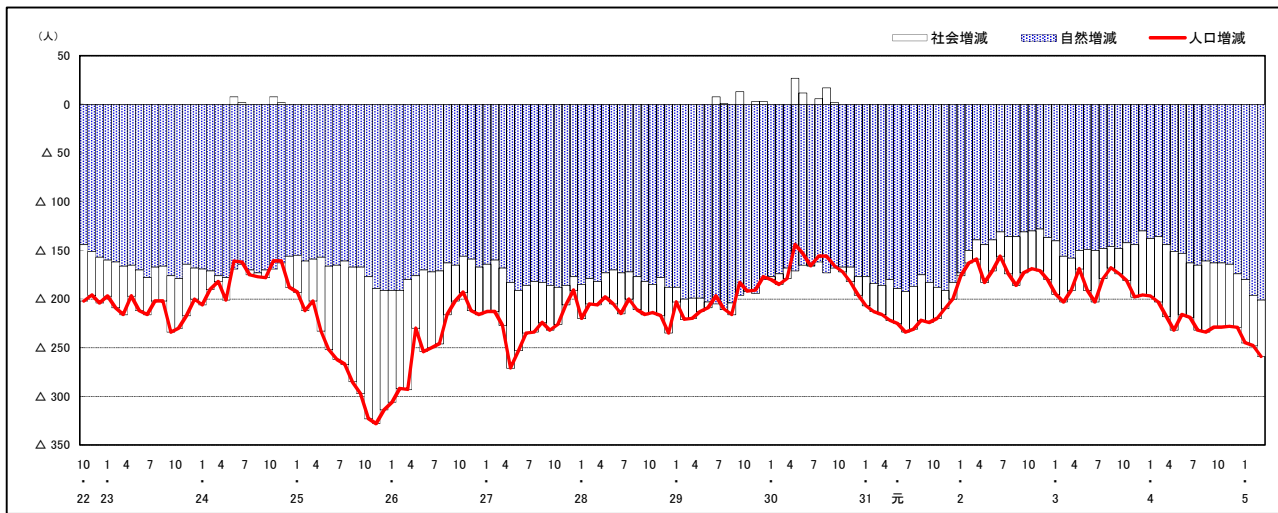
市区町別 推計人口の推移（平成22年10月1日～）

神石高原町

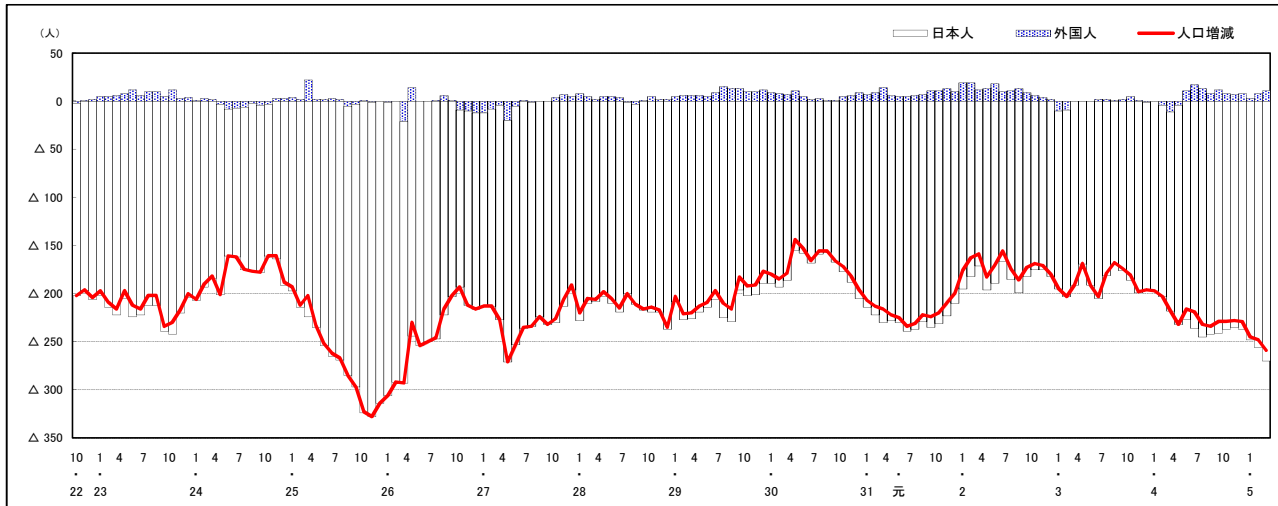
H22国勢調査時の人口	R5.3.1現在の人口	H22国勢調査後の増減数	H22国勢調査後の増減率
10,350人	7,699人	△ 2,651人	△25.61%



人口増減（対前年同月差）の推移 [社会増減, 自然増減別]（平成22年10月～）



人口増減（対前年同月差）の推移 [日本人, 外国人別]（平成22年10月～）



注) 国勢調査結果による推計人口の補正を行っており、社会増減は人口増減から自然増減を差し引いて算出している。

広島県人口移動統計調査の説明

1 調査方法(住民基本台帳法及び広島県人口移動統計調査甲調査による)

住民基本台帳人口に基づく1か月間の転入, 転出, 出生, 死亡等の状況により推計している。

平成24年7月1日現在分までは, 外国人については, 外国人登録法に基づく台帳により集計していたが, 平成24年8月1日現在分からは, 外国人も住民基本台帳により集計している。

2 人口・世帯数の推計方法

(1) 人口

直近の国勢調査による人口を起点とし, 1か月間の転入, 転出, 出生, 死亡等を加減して月々の推計値を求めている。

なお, 平成27年, 令和2年国勢調査間の推計人口については, 国勢調査結果に合わせた補正を行っている。

(2) 世帯数

直近の国勢調査による世帯数を基に, 住民基本台帳法に基づく世帯数の増減数から推計値を求めている。

なお, 平成30年4月1日現在分からは, 世帯数については, 年1回(10月1日現在)のみ調査をしている。

また, 平成27年, 令和2年国勢調査間の世帯数については, 国勢調査結果に合わせた補正を行っている。

3 利用上の注意

表中の「転入」・「転出」は, 県内の市区町間移動者数を含む。

【参考資料】

参考資料として, 次の表を県の統計のホームページに掲載しています。

資料1-1 市区町別, 月別社会増減(日本人+外国人)

資料1-2 市区町別, 月別社会増減(日本人)

資料1-3 市区町別, 月別社会増減(外国人)

資料2-1 市区町別, 月別自然増減(日本人+外国人)

資料2-2 市区町別, 月別出生者数(日本人+外国人)

資料2-3 市区町別, 月別死亡者数(日本人+外国人)

広島県は, 県民の皆様に対して, より分かりやすく,
より使いやすい統計情報の提供に努めています。
今後も広島県の「人口移動統計調査」をご利用ください。

〈次回公表予定日〉 令和5年5月12日(金)

令和5年4月発行

編集発行 広島県総務局統計課
〒730-8511 広島市中区基町10-52
TEL (082) 513-2533 (ダイヤルイン)

この報告書の内容は, 広島県のホームページでも提供しています。
「広島県統計課」で検索してください。

ホームページアドレス <https://www.pref.hiroshima.lg.jp/soshiki/21/>