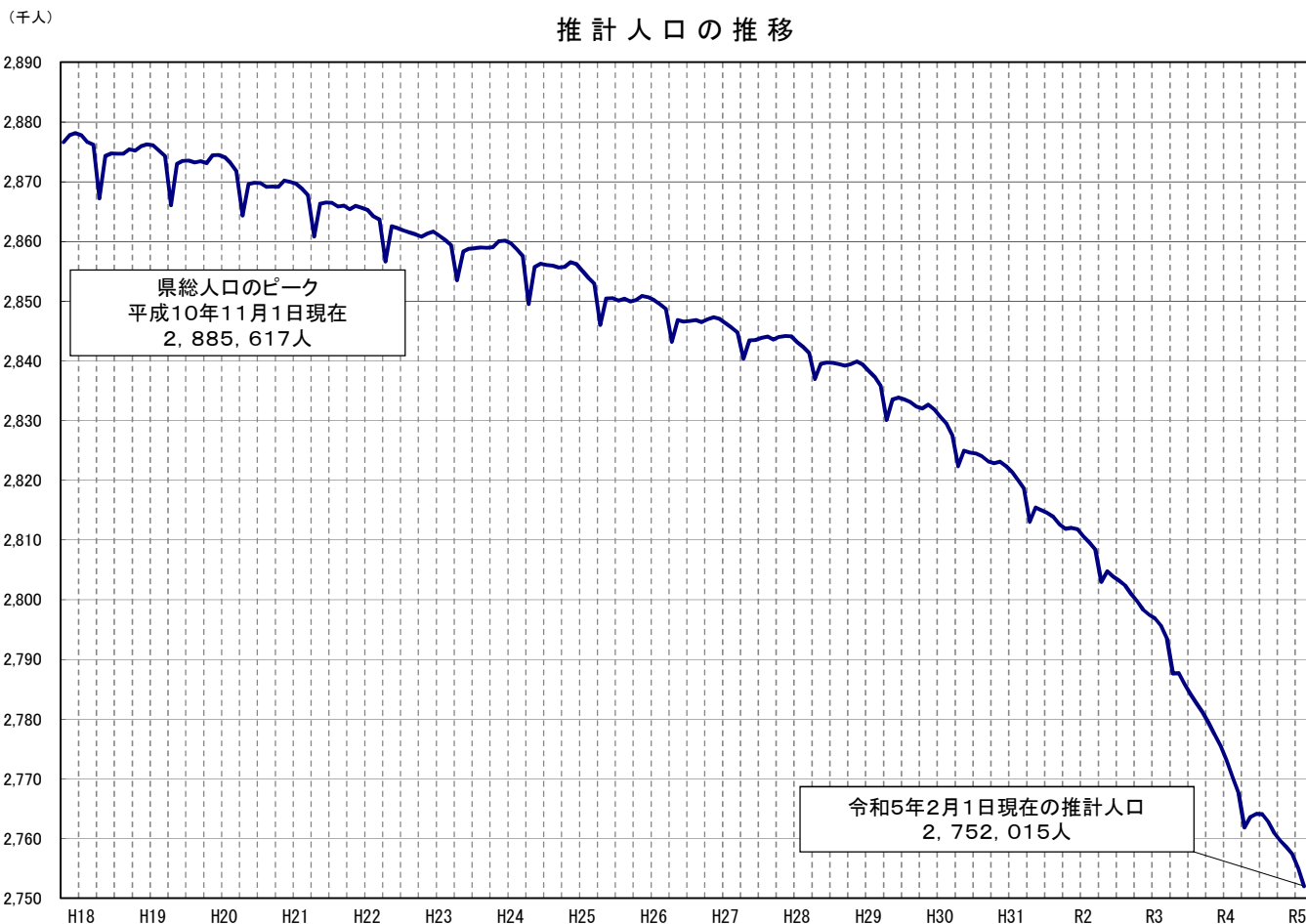


# 広島県の人口

(広島県人口移動統計調査)

令和5年2月1日現在

令和5年2月1日現在の推計人口：2,752,015人  
対前月差(1月中の人口増減)： 2,988人減少  
対前年同月差(過去1年間の人口増減)： 18,252人減少



令和5年3月

広島県

# 令和5年1月の概況

## 推計人口（甲調査）

〔推計人口は、国勢調査の人口に、1か月間の転入、転出、出生、死亡等を加えて、推計したものである。〕

### 1 県人口

#### ◇ 令和5年2月1日現在の推計人口

2,752,015人（日本人：2,698,657人 外国人：53,358人）

#### ◇ 対前月差（1月中〔1日～末日〕の人口増減）

（単位：人）

区分	人口増減	転入	転出	社会増減 (転入－転出)	出生	死亡	自然増減
							(出生－死亡)
総数	△ 2,988	7,633	7,996	△ 363	1,541	4,166	△ 2,625
日本人	△ 3,078	5,904	6,349	△ 445	1,512	4,145	△ 2,633
外国人	90	1,729	1,647	82	29	21	8

#### ◇ 対前年同月差（過去1年間〔令和4年2月～令和5年1月〕の人口増減）

（単位：人）

区分	人口増減	転入	転出	社会増減 (転入－転出)	出生	死亡	自然増減
							(出生－死亡)
総数	△ 18,252	123,915	124,415	△ 500	18,109	35,861	△ 17,752
日本人	△ 23,729	98,066	103,995	△ 5,929	17,858	35,658	△ 17,800
外国人	5,477	25,849	20,420	5,429	251	203	48

⇒ ※県人口は  
対前年同月差では  
215月連続の減少

### 2 市町別人口

#### ◇ 対前月差（1月中〔1日～末日〕の人口増減） 増加：2市1町、減少：12市8町

（単位：人）

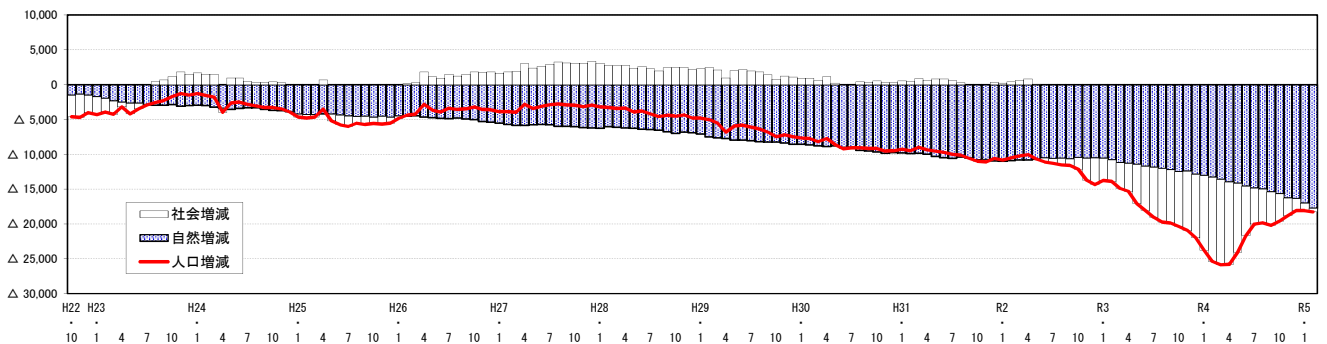
人口増加（上位3市町）				人口減少（上位3市町）			
市町名	増加	社会増減	自然増減	市町名	減少	社会増減	自然増減
東広島市	35	108	△ 73	広島市	△ 1,049	△ 331	△ 718
廿日市市	24	118	△ 94	福山市	△ 625	△ 163	△ 462
熊野町	2	26	△ 24	呉市	△ 317	3	△ 320

#### ◇ 対前年同月差（過去1年間〔令和4年2月～令和5年1月〕の人口増減） 増加：1市1町、減少：13市8町

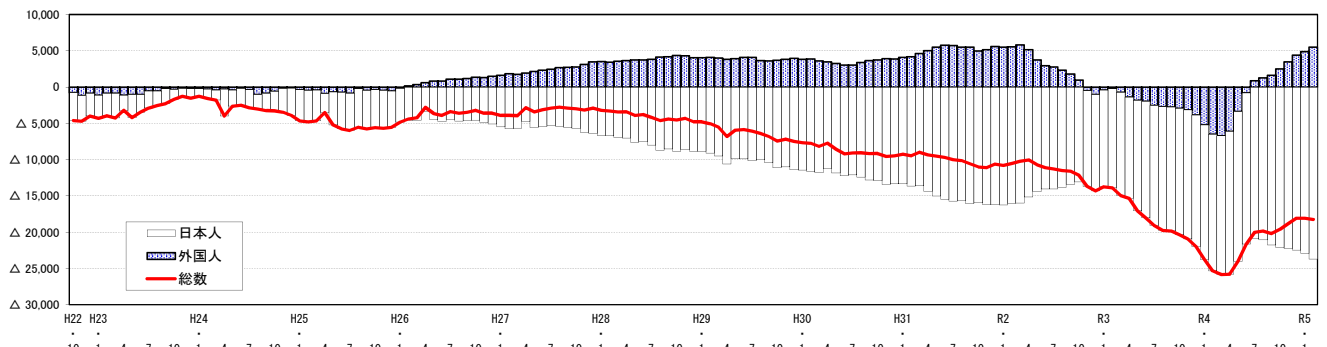
（単位：人）

人口増加（上位3市町）				人口減少（上位3市町）			
市町名	増加	社会増減	自然増減	市町名	減少	社会増減	自然増減
東広島市	1,471	1,894	△ 423	広島市	△ 4,742	△ 592	△ 4,150
海田町	159	142	17	呉市	△ 3,681	△ 1,217	△ 2,464
				福山市	△ 2,891	△ 214	△ 2,677

（人） 人口増減(対前年同月差)の推移〔社会増減、自然増減別〕



（人） 人口増減(対前年同月差)の推移〔日本人、外国人別〕



# 日本人・外国人別、推計人口の推移

## (1)推計人口

(単位:人)

区分	年次	1月	2月	3月	4月	5月	6月	7月	8月	9月	10月	11月	12月
日本人	30年	2,786,209	2,784,660	2,783,048	2,777,874	2,779,853	2,779,388	2,779,021	2,778,170	2,777,122	2,775,865	2,775,099	2,774,038
	元年	2,772,842	2,770,984	2,769,422	2,763,507	2,764,844	2,763,913	2,763,298	2,762,523	2,761,055	2,759,911	2,758,877	2,757,853
	2年	2,756,557	2,754,927	2,753,431	2,748,331	2,750,432	2,749,869	2,749,246	2,748,703	2,747,680	<b>2,746,811</b>	2,745,681	2,744,535
	3年	2,743,210	2,741,275	2,739,250	2,734,376	2,735,191	2,733,777	2,732,706	2,731,659	2,730,574	2,729,350	2,727,910	2,726,386
	4年	2,724,672	2,722,386	2,720,119	2,714,675	2,714,523	2,712,938	2,711,822	2,710,595	2,708,788	2,707,224	2,705,620	2,703,900
	5年	2,701,735	<b>2,698,657</b>										
外国人	30年	44,462	44,883	44,550	44,478	45,112	45,277	45,455	45,852	46,046	46,999	48,027	48,356
	元年	48,562	49,076	49,179	49,498	50,604	51,048	51,190	51,352	51,526	51,946	53,156	53,945
	2年	54,049	54,619	54,966	54,654	54,317	54,002	53,953	53,682	53,309	<b>52,881</b>	52,629	52,923
	3年	53,639	54,369	54,223	53,268	52,477	52,045	51,425	50,969	50,553	49,964	49,463	49,083
	4年	48,397	47,881	47,494	47,175	49,091	51,213	52,279	52,208	52,148	52,478	52,942	53,479
	5年	53,268	<b>53,358</b>										
総数	30年	2,830,671	2,829,543	2,827,598	2,822,352	2,824,965	2,824,665	2,824,476	2,824,022	2,823,168	2,822,864	2,823,126	2,822,394
	元年	2,821,404	2,820,060	2,818,601	2,813,005	2,815,448	2,814,961	2,814,488	2,813,875	2,812,581	2,811,857	2,812,033	2,811,798
	2年	2,810,606	2,809,546	2,808,397	2,802,985	2,804,749	2,803,871	2,803,199	2,802,385	2,800,989	<b>2,799,702</b>	2,798,310	2,797,458
	3年	2,796,849	2,795,644	2,793,473	2,787,644	2,787,668	2,785,822	2,784,131	2,782,628	2,781,127	2,779,314	2,777,373	2,775,469
	4年	2,773,069	2,770,267	2,767,613	2,761,850	2,763,614	2,764,151	2,764,101	2,762,803	2,760,936	2,759,702	2,758,562	2,757,379
	5年	2,755,003	<b>2,752,015</b>										

注) 各月1日現在人口。太字は当月。

令和2年10月の総数は国勢調査結果の数値(斜体太字)。

## (2)対前年同月人口増減数

(単位:人)

区分	年次	1月	2月	3月	4月	5月	6月	7月	8月	9月	10月	11月	12月
日本人	元年	△ 13,367	△ 13,676	△ 13,626	△ 14,367	△ 15,009	△ 15,475	△ 15,723	△ 15,647	△ 16,067	△ 15,954	△ 16,222	△ 16,185
	2年	△ 16,285	△ 16,057	△ 15,991	△ 15,176	△ 14,412	△ 14,044	△ 14,052	△ 13,820	△ 13,375	△ 13,100	△ 13,196	△ 13,318
	3年	△ 13,347	△ 13,652	△ 14,181	△ 13,955	△ 15,241	△ 16,092	△ 16,540	△ 17,044	△ 17,106	△ 17,461	△ 17,771	△ 18,149
	4年	△ 18,538	△ 18,889	△ 19,131	△ 19,701	△ 20,668	△ 20,839	△ 20,884	△ 21,064	△ 21,786	△ 22,126	△ 22,290	△ 22,486
	5年	△ 22,937	△ 23,729										
	外国人	元年	4,100	4,193	4,629	5,020	5,492	5,771	5,735	5,500	5,480	4,947	5,129
2年		5,487	5,543	5,787	5,156	3,713	2,954	2,763	2,330	1,783	945	△ 527	△ 1,022
3年		△ 410	△ 250	△ 743	△ 1,386	△ 1,840	△ 1,957	△ 2,528	△ 2,713	△ 2,756	△ 2,927	△ 3,166	△ 3,840
4年		△ 5,242	△ 6,488	△ 6,729	△ 6,093	△ 3,386	△ 832	854	1,239	1,595	2,514	3,479	4,396
5年		4,871	5,477										
総数		元年	△ 9,267	△ 9,483	△ 8,997	△ 9,347	△ 9,517	△ 9,704	△ 9,988	△ 10,147	△ 10,587	△ 11,007	△ 11,093
	2年	△ 10,798	△ 10,514	△ 10,204	△ 10,020	△ 10,699	△ 11,090	△ 11,289	△ 11,490	△ 11,592	△ 12,155	△ 13,723	△ 14,340
	3年	△ 13,757	△ 13,902	△ 14,924	△ 15,341	△ 17,081	△ 18,049	△ 19,068	△ 19,757	△ 19,862	△ 20,388	△ 20,937	△ 21,989
	4年	△ 23,780	△ 25,377	△ 25,860	△ 25,794	△ 24,054	△ 21,671	△ 20,030	△ 19,825	△ 20,191	△ 19,612	△ 18,811	△ 18,090
	5年	△ 18,066	△ 18,252										

## (3)対前年同月人口増減率

(単位:%)

区分	年次	1月	2月	3月	4月	5月	6月	7月	8月	9月	10月	11月	12月
日本人	元年	△ 0.48	△ 0.49	△ 0.49	△ 0.52	△ 0.54	△ 0.56	△ 0.57	△ 0.56	△ 0.58	△ 0.57	△ 0.58	△ 0.58
	2年	△ 0.59	△ 0.58	△ 0.58	△ 0.55	△ 0.52	△ 0.51	△ 0.51	△ 0.50	△ 0.48	△ 0.47	△ 0.48	△ 0.48
	3年	△ 0.48	△ 0.50	△ 0.52	△ 0.51	△ 0.55	△ 0.59	△ 0.60	△ 0.62	△ 0.62	△ 0.64	△ 0.65	△ 0.66
	4年	△ 0.68	△ 0.69	△ 0.70	△ 0.72	△ 0.76	△ 0.76	△ 0.76	△ 0.77	△ 0.80	△ 0.81	△ 0.82	△ 0.82
	5年	△ 0.84	△ 0.87										
	外国人	元年	9.22	9.34	10.39	11.29	12.17	12.75	12.62	12.00	11.90	10.53	10.68
2年		11.30	11.29	11.77	10.42	7.34	5.79	5.40	4.54	3.46	1.82	△ 0.99	△ 1.89
3年		△ 0.76	△ 0.46	△ 1.35	△ 2.54	△ 3.39	△ 3.62	△ 4.69	△ 5.05	△ 5.17	△ 5.53	△ 6.02	△ 7.26
4年		△ 9.77	△ 11.93	△ 12.41	△ 11.44	△ 6.45	△ 1.60	1.66	2.43	3.16	5.03	7.03	8.96
5年		10.06	11.44										
総数		元年	△ 0.33	△ 0.34	△ 0.32	△ 0.33	△ 0.34	△ 0.34	△ 0.35	△ 0.36	△ 0.38	△ 0.39	△ 0.39
	2年	△ 0.38	△ 0.37	△ 0.36	△ 0.36	△ 0.38	△ 0.39	△ 0.40	△ 0.41	△ 0.41	△ 0.43	△ 0.49	△ 0.51
	3年	△ 0.49	△ 0.49	△ 0.53	△ 0.55	△ 0.61	△ 0.64	△ 0.68	△ 0.71	△ 0.71	△ 0.73	△ 0.75	△ 0.79
	4年	△ 0.85	△ 0.91	△ 0.93	△ 0.93	△ 0.86	△ 0.78	△ 0.72	△ 0.71	△ 0.73	△ 0.71	△ 0.68	△ 0.65
	5年	△ 0.65	△ 0.66										

第1表 広島県の人口・世帯数・人口増減の推移(前年・前月との比較)

(単位:人,世帯,%)

年 月	人口・世帯数(各年10月1日現在,各月1日現在)				人口増減(前1か月(年間))							
	総数	男	女	世帯数	人口増減	転入	転出	社会増減	出生	死亡	自然増減	
平成29年	2,832,007	1,371,846	1,460,161	1,226,410	△ 7,457	126,553	126,745	776	22,582	30,815	△ 8,233	
30	2,822,864	1,367,506	1,455,358	1,231,680	△ 9,143	125,550	126,000	514	21,950	31,607	△ 9,657	
令和元年	2,811,857	1,362,831	1,449,026	1,238,493	△ 11,007	129,621	130,791	△ 202	20,677	31,482	△ 10,805	
2	2,799,702	1,357,156	1,442,546	1,243,527	△ 12,155	119,072	121,688	△ 1,646	20,021	30,530	△ 10,509	
3	2,779,314	1,347,133	1,432,181	1,245,044	△ 20,388	112,198	120,068	△ 7,870	19,210	31,728	△ 12,518	
	( 49,964 )	( 25,021 )	( 24,943 )	( — )	( △ 2,927 )	( 12,052 )	( 15,101 )	( △ 3,049 )	( 287 )	( 165 )	( 122 )	
令和4年	2,759,702	1,337,755	1,421,947	1,249,093	△ 19,612	118,360	122,294	△ 3,934	18,277	33,955	△ 15,678	
	( 52,478 )	( 26,506 )	( 25,972 )	( — )	( △ 2,514 )	( 20,391 )	( 17,926 )	( △ 2,465 )	( 257 )	( 208 )	( 49 )	
令和4年2月	2,770,267	1,342,041	1,428,226	—	△ 2,802	6,590	7,479	△ 889	1,569	3,482	△ 1,913	
	( 47,881 )	( 23,669 )	( 24,212 )	( — )	( △ 516 )	( 524 )	( 1,045 )	( △ 521 )	( 22 )	( 17 )	( 5 )	
3	2,767,613	1,340,687	1,426,926	—	△ 2,654	7,013	7,969	△ 956	1,364	3,062	△ 1,698	
4	2,761,850	1,337,759	1,424,091	—	△ 5,763	21,296	25,497	△ 4,201	1,487	3,049	△ 1,562	
5	2,763,614	1,339,200	1,424,414	—	1,764	17,443	14,508	2,935	1,349	2,520	△ 1,171	
6	2,764,151	1,339,799	1,424,352	—	537	11,482	9,484	1,998	1,476	2,937	△ 1,461	
7	2,764,101	1,339,645	1,424,456	—	△ 50	9,737	8,734	1,003	1,457	2,510	△ 1,053	
8	2,762,803	1,339,128	1,423,675	—	△ 1,298	8,329	8,740	△ 411	1,448	2,335	△ 887	
9	2,760,936	1,338,244	1,422,692	—	△ 1,867	8,710	9,139	△ 429	1,719	3,157	△ 1,438	
10	2,759,702	1,337,755	1,421,947	1,249,093	△ 1,234	8,206	8,283	△ 77	1,699	2,856	△ 1,157	
11	2,758,562	1,337,288	1,421,274	—	△ 1,140	8,570	8,394	176	1,649	2,965	△ 1,316	
12	2,757,379	1,336,713	1,420,666	—	△ 1,183	8,097	7,770	327	1,475	2,985	△ 1,510	
令和5年1月	2,755,003	1,335,455	1,419,548	—	△ 2,376	7,399	7,901	△ 502	1,445	3,319	△ 1,874	
	( 53,268 )	( 26,960 )	( 26,308 )	( — )	( △ 211 )	( 1,688 )	( 1,907 )	( △ 219 )	( 21 )	( 13 )	( 8 )	
2	2,752,015	1,334,104	1,417,911	—	△ 2,988	7,633	7,996	△ 363	1,541	4,166	△ 2,625	
	( 53,358 )	( 27,104 )	( 26,254 )	( — )	( 90 )	( 1,729 )	( 1,647 )	( 82 )	( 29 )	( 21 )	( 8 )	
前 月 比	△ 0.11	△ 0.10	△ 0.12	—	—	3.2	1.2	—	6.6	25.5	—	
前 年 同 月 比	△ 0.66	△ 0.59	△ 0.72	—	—	15.8	6.9	—	△ 1.8	19.6	—	

注1) 人口・世帯数は、年別については10月1日現在、月別については当月1日現在の数値。令和2年は国勢調査結果の数値。

なお、世帯数については、平成30年4月1日現在分より、年1回(10月1日現在)のみ調査。

2) 人口増減の集計期間は、年別については前年10月1日～当年9月30日、月別については前月1日～末日。

3) 平成28年～令和2年の推計人口は、令和2年国勢調査結果に基づき補正を行っており、社会増減は人口増減に合わせて修正している。

このため、転入から転出を引いた差と社会増減は必ずしも一致しない。

4) ( )内は外国人で内数。

(参考)

人口増減(対前月差[各月1日～末日])

(単位:人)

項 目	10月	11月	12月	1月	2月	3月	4月	5月	6月	7月	8月	9月	年間計		
人口増減	R2.10～3.9	△ 1,392	△ 852	△ 609	△ 1,205	△ 2,171	△ 5,829	24	△ 1,846	△ 1,691	△ 1,503	△ 1,501	△ 1,813	△ 20,388	
	日本人	△ 1,130	△ 1,146	△ 1,325	△ 1,935	△ 2,025	△ 4,874	815	△ 1,414	△ 1,071	△ 1,047	△ 1,085	△ 1,224	△ 17,461	
	外国人	△ 262	294	716	730	△ 146	△ 955	△ 791	△ 432	△ 620	△ 456	△ 416	△ 589	△ 2,927	
	R3.10～4.9	△ 1,941	△ 1,904	△ 2,400	△ 2,802	△ 2,654	△ 5,763	1,764	537	△ 50	△ 1,298	△ 1,867	△ 1,234	△ 19,612	
	日本人	△ 1,440	△ 1,524	△ 1,714	△ 2,286	△ 2,267	△ 5,444	△ 152	△ 1,585	△ 1,116	△ 1,227	△ 1,807	△ 1,564	△ 22,126	
	外国人	△ 501	△ 380	△ 686	△ 516	△ 387	△ 319	1,916	2,122	1,066	△ 71	△ 60	330	2,514	
	R4.10～5.9	△ 1,140	△ 1,183	△ 2,376	△ 2,988										△ 7,687
	日本人	△ 1,604	△ 1,720	△ 2,165	△ 3,078										△ 8,567
	外国人	464	537	△ 211	90										880
社会増減	R2.10～3.9	△ 603	107	426	486	△ 810	△ 4,607	1,004	△ 807	△ 906	△ 758	△ 474	△ 928	△ 7,870	
	日本人	△ 331	△ 169	△ 272	△ 239	△ 650	△ 3,642	1,797	△ 368	△ 274	△ 294	△ 54	△ 325	△ 4,821	
	外国人	△ 272	276	698	725	△ 160	△ 965	△ 793	△ 439	△ 632	△ 464	△ 420	△ 603	△ 3,049	
	R3.10～4.9	△ 1,243	△ 502	△ 1,162	△ 889	△ 956	△ 4,201	2,935	1,998	1,003	△ 411	△ 429	△ 77	△ 3,934	
	日本人	△ 722	△ 122	△ 475	△ 368	△ 575	△ 3,873	1,023	△ 127	△ 67	△ 338	△ 357	△ 398	△ 6,399	
	外国人	△ 521	△ 380	△ 687	△ 521	△ 381	△ 328	1,912	2,125	1,070	△ 73	△ 72	321	2,465	
	R4.10～5.9	176	327	△ 502	△ 363										△ 362
	日本人	△ 283	△ 206	△ 283	△ 445										△ 1,217
	外国人	459	533	△ 219	82										855
自然増減	R2.10～3.9	△ 789	△ 959	△ 1,035	△ 1,691	△ 1,361	△ 1,222	△ 980	△ 1,039	△ 785	△ 745	△ 1,027	△ 885	△ 12,518	
	日本人	△ 799	△ 977	△ 1,053	△ 1,696	△ 1,375	△ 1,232	△ 982	△ 1,046	△ 797	△ 753	△ 1,031	△ 899	△ 12,640	
	外国人	10	18	18	5	14	10	2	7	12	8	4	14	122	
	R3.10～4.9	△ 698	△ 1,402	△ 1,238	△ 1,913	△ 1,698	△ 1,562	△ 1,171	△ 1,461	△ 1,053	△ 887	△ 1,438	△ 1,157	△ 15,678	
	日本人	△ 718	△ 1,402	△ 1,239	△ 1,918	△ 1,692	△ 1,571	△ 1,175	△ 1,458	△ 1,049	△ 889	△ 1,450	△ 1,166	△ 15,727	
	外国人	20	0	1	5	△ 6	9	4	△ 3	△ 4	2	12	9	49	
	R4.10～5.9	△ 1,316	△ 1,510	△ 1,874	△ 2,625										△ 7,325
	日本人	△ 1,321	△ 1,514	△ 1,882	△ 2,633										△ 7,350
	外国人	5	4	8	8										25

注) 集計期間は、10月1日～9月30日、各月については1日～末日。

第2表 市区町別推計人口・世帯数及び人口増減

(単位:人,世帯)

市区町	推計人口・世帯数(令和5年2月1日現在)				人口増減(令和5年1月1日~1月31日)						
	総数	男	女	世帯数	人口増減	転入	転出	社会増減	出生	死亡	自然増減
<b>広島県</b>	2,752,015	1,334,104	1,417,911	-	△ 2,988	7,633	7,996	△ 363	1,541	4,166	△ 2,625
<b>広島市</b>	2,583,887	1,252,404	1,331,483	-	△ 2,688	7,136	7,424	△ 288	1,443	3,843	△ 2,400
<b>広島市 東区</b>	168,128	81,700	86,428	-	△ 300	497	572	△ 75	98	323	△ 225
<b>広島市 南区</b>	1,189,190	573,318	615,872	-	△ 1,049	3,690	4,021	△ 331	724	1,442	△ 718
<b>広島市 中区</b>	142,961	67,682	75,279	-	△ 151	613	671	△ 58	79	172	△ 93
<b>広島市 西区</b>	117,621	56,031	61,590	-	△ 107	338	394	△ 56	73	124	△ 51
<b>広島市 安佐南区</b>	144,193	70,658	73,535	-	△ 69	484	480	4	86	159	△ 73
<b>広島市 安佐北区</b>	187,619	89,852	97,767	-	△ 176	646	706	△ 60	123	239	△ 116
<b>広島市 安芸区</b>	246,115	119,567	126,548	-	△ 169	710	816	△ 106	184	247	△ 63
<b>広島市 佐伯区</b>	135,581	64,285	71,296	-	△ 219	284	327	△ 43	51	227	△ 176
<b>広島市 呉市</b>	75,193	37,383	37,810	-	△ 30	260	235	25	38	93	△ 55
<b>広島市 竹原市</b>	139,907	67,860	72,047	-	△ 128	355	392	△ 37	90	181	△ 91
<b>広島市 三原市</b>	204,738	98,997	105,741	-	△ 317	456	453	3	71	391	△ 320
<b>広島市 尾道市</b>	22,823	10,871	11,952	-	△ 80	41	65	△ 24	8	64	△ 56
<b>広島市 福山市</b>	87,313	41,598	45,715	-	△ 89	212	201	11	38	138	△ 100
<b>広島市 府中市</b>	126,196	60,984	65,212	-	△ 229	307	344	△ 37	54	246	△ 192
<b>広島市 三次市</b>	453,888	220,883	233,005	-	△ 625	918	1,081	△ 163	270	732	△ 462
<b>広島市 庄原市</b>	35,884	17,221	18,663	-	△ 80	118	122	△ 4	10	86	△ 76
<b>広島市 大竹市</b>	48,800	23,506	25,294	-	△ 85	90	85	5	23	113	△ 90
<b>広島市 廿日市市</b>	31,888	15,243	16,645	-	△ 71	45	35	10	13	94	△ 81
<b>広島市 安芸高田市</b>	25,672	12,465	13,207	-	△ 34	70	70	0	14	48	△ 34
<b>広島市 江田島市</b>	198,067	100,791	97,276	-	35	688	580	108	127	200	△ 73
<b>安芸郡</b>	113,351	53,990	59,361	-	24	343	225	118	70	164	△ 94
<b>安芸郡 府中町</b>	25,282	12,078	13,204	-	△ 40	73	57	16	15	71	△ 56
<b>安芸郡 海田町</b>	20,795	10,459	10,336	-	△ 48	85	85	0	6	54	△ 48
<b>安芸郡 熊野町</b>	116,893	56,874	60,019	-	△ 172	356	439	△ 83	86	175	△ 89
<b>安芸郡 坂町</b>	51,957	25,362	26,595	-	△ 46	173	188	△ 15	45	76	△ 31
<b>山形郡</b>	29,967	14,772	15,195	-	△ 73	98	153	△ 55	22	40	△ 18
<b>山形郡 安芸太田町</b>	22,557	10,829	11,728	-	2	59	33	26	13	37	△ 24
<b>山形郡 北広島町</b>	12,412	5,911	6,501	-	△ 55	26	65	△ 39	6	22	△ 16
<b>世羅郡</b>	22,257	10,805	11,452	-	△ 58	56	58	△ 2	7	63	△ 56
<b>世羅郡 大崎上島町</b>	5,349	2,490	2,859	-	△ 19	16	13	3	0	22	△ 22
<b>神石郡</b>	16,908	8,315	8,593	-	△ 39	40	45	△ 5	7	41	△ 34
<b>神石郡 世羅町</b>	6,791	3,480	3,311	-	△ 18	18	19	△ 1	0	17	△ 17
<b>神石郡 神石高原町</b>	14,462	6,850	7,612	-	△ 20	51	41	10	5	35	△ 30
	7,725	3,691	4,034	-	△ 32	16	15	1	0	33	△ 33

注) 世帯数については、年1回(10月1日現在)のみ調査。

第3表 市区町別推計人口の推移（前年同月との比較）

各年2月1日現在

(単位:人,%)

市区町	令和3年 (A)	令和4年 (B)	令和5年 (C)	人口増減数		人口増減率	
				R5 (C-B=D)	R4 (B-A=E)	R5 (D/B)	R4 (E/A)
<b>広島県</b>	2,795,644	2,770,267	2,752,015	△ 18,252	△ 25,377	△ 0.66	△ 0.91
<b>市部</b>	2,625,647	2,600,908	2,583,887	△ 17,021	△ 24,739	△ 0.65	△ 0.94
<b>郡部</b>	169,997	169,359	168,128	△ 1,231	△ 638	△ 0.73	△ 0.38
広島市	1,200,111	1,193,932	1,189,190	△ 4,742	△ 6,179	△ 0.40	△ 0.51
中区	142,701	142,881	142,961	80	180	0.06	0.13
東区	119,124	118,289	117,621	△ 668	△ 835	△ 0.56	△ 0.70
南区	145,572	144,387	144,193	△ 194	△ 1,185	△ 0.13	△ 0.81
西区	190,109	188,702	187,619	△ 1,083	△ 1,407	△ 0.57	△ 0.74
安佐南区	247,179	246,542	246,115	△ 427	△ 637	△ 0.17	△ 0.26
安佐北区	138,662	137,227	135,581	△ 1,646	△ 1,435	△ 1.20	△ 1.03
安芸区	76,953	75,857	75,193	△ 664	△ 1,096	△ 0.88	△ 1.42
佐伯区	139,811	140,047	139,907	△ 140	236	△ 0.10	0.17
呉市	213,111	208,419	204,738	△ 3,681	△ 4,692	△ 1.77	△ 2.20
竹原市	23,822	23,334	22,823	△ 511	△ 488	△ 2.19	△ 2.05
三原市	90,159	88,391	87,313	△ 1,078	△ 1,768	△ 1.22	△ 1.96
尾道市	130,617	127,996	126,196	△ 1,800	△ 2,621	△ 1.41	△ 2.01
福山市	460,529	456,779	453,888	△ 2,891	△ 3,750	△ 0.63	△ 0.81
府中市	37,546	36,543	35,884	△ 659	△ 1,003	△ 1.80	△ 2.67
三次市	50,475	49,665	48,800	△ 865	△ 810	△ 1.74	△ 1.60
庄原市	33,494	32,622	31,888	△ 734	△ 872	△ 2.25	△ 2.60
大竹市	26,256	25,954	25,672	△ 282	△ 302	△ 1.09	△ 1.15
東広島市	197,154	196,596	198,067	1,471	△ 558	0.75	△ 0.28
廿日市市	114,180	113,681	113,351	△ 330	△ 499	△ 0.29	△ 0.44
安芸高田市	26,365	25,813	25,282	△ 531	△ 552	△ 2.06	△ 2.09
江田島市	21,828	21,183	20,795	△ 388	△ 645	△ 1.83	△ 2.95
<b>安芸郡</b>	116,328	116,977	116,893	△ 84	649	△ 0.07	0.56
府中町	51,229	52,022	51,957	△ 65	793	△ 0.12	1.55
海田町	29,760	29,808	29,967	159	48	0.53	0.16
熊野町	22,778	22,629	22,557	△ 72	△ 149	△ 0.32	△ 0.65
坂町	12,561	12,518	12,412	△ 106	△ 43	△ 0.85	△ 0.34
<b>山県郡</b>	23,356	22,755	22,257	△ 498	△ 601	△ 2.19	△ 2.57
安芸太田町	5,672	5,497	5,349	△ 148	△ 175	△ 2.69	△ 3.09
北広島町	17,684	17,258	16,908	△ 350	△ 426	△ 2.03	△ 2.41
<b>豊田郡</b>							
大崎上島町	7,104	6,925	6,791	△ 134	△ 179	△ 1.94	△ 2.52
<b>世羅郡</b>							
世羅町	15,033	14,729	14,462	△ 267	△ 304	△ 1.81	△ 2.02
<b>神石郡</b>							
神石高原町	8,176	7,973	7,725	△ 248	△ 203	△ 3.11	△ 2.48

第4表 市区町別推計人口の推移（外国人）（前年同月との比較）

各年2月1日現在

(単位:人,%)

市区町	令和3年 (A)	令和4年 (B)	令和5年 (C)	人口増減数		人口増減率	
				R5 (C-B=D)	R4 (B-A=E)	R5 (D/B)	R4 (E/A)
<b>広島県</b>	54,369	47,881	53,358	5,477	△ 6,488	11.44	△ 11.93
<b>市部</b>	51,409	45,276	50,448	5,172	△ 6,133	11.42	△ 11.93
<b>郡部</b>	2,960	2,605	2,910	305	△ 355	11.71	△ 11.99
広島市	20,043	18,433	19,662	1,229	△ 1,610	6.67	△ 8.03
中区	4,417	4,229	4,465	236	△ 188	5.58	△ 4.26
東区	1,867	1,769	1,839	70	△ 98	3.96	△ 5.25
南区	2,143	1,907	2,131	224	△ 236	11.75	△ 11.01
西区	4,536	4,117	4,240	123	△ 419	2.99	△ 9.24
安佐南区	2,377	2,204	2,458	254	△ 173	11.52	△ 7.28
安佐北区	1,995	1,808	1,930	122	△ 187	6.75	△ 9.37
安芸区	1,498	1,256	1,389	133	△ 242	10.59	△ 16.15
佐伯区	1,210	1,143	1,210	67	△ 67	5.86	△ 5.54
呉市	3,106	2,572	2,895	323	△ 534	12.56	△ 17.19
竹原市	242	218	238	20	△ 24	9.17	△ 9.92
三原市	2,190	1,830	2,164	334	△ 360	18.25	△ 16.44
尾道市	2,898	2,418	2,875	457	△ 480	18.90	△ 16.56
福山市	10,029	8,597	9,501	904	△ 1,432	10.52	△ 14.28
府中市	662	504	657	153	△ 158	30.36	△ 23.87
三次市	661	617	686	69	△ 44	11.18	△ 6.66
庄原市	441	401	445	44	△ 40	10.97	△ 9.07
大竹市	342	327	357	30	△ 15	9.17	△ 4.39
東広島市	8,007	7,006	8,224	1,218	△ 1,001	17.39	△ 12.50
廿日市市	1,371	1,187	1,340	153	△ 184	12.89	△ 13.42
安芸高田市	766	674	781	107	△ 92	15.88	△ 12.01
江田島市	651	492	623	131	△ 159	26.63	△ 24.42
<b>安芸郡</b>	1,914	1,732	1,880	148	△ 182	8.55	△ 9.51
府中町	641	623	676	53	△ 18	8.51	△ 2.81
海田町	877	750	812	62	△ 127	8.27	△ 14.48
熊野町	206	188	213	25	△ 18	13.30	△ 8.74
坂町	190	171	179	8	△ 19	4.68	△ 10.00
<b>山県郡</b>	541	428	500	72	△ 113	16.82	△ 20.89
安芸太田町	40	34	53	19	△ 6	55.88	△ 15.00
北広島町	501	394	447	53	△ 107	13.45	△ 21.36
<b>豊田郡</b>							
大崎上島町	154	141	173	32	△ 13	22.70	△ 8.44
<b>世羅郡</b>							
世羅町	265	222	267	45	△ 43	20.27	△ 16.23
<b>神石郡</b>							
神石高原町	86	82	90	8	△ 4	9.76	△ 4.65

第5表-1 年齢(5歳階級)別, 男女別推計人口

(単位:人)

年齢階級	令和5年2月1日現在推計人口								
	総数	男	女	日本人	男	女	外国人	男	女
<b>総数</b>	2,752,015	1,334,104	1,417,911	2,698,657	1,307,000	1,391,657	53,358	27,104	26,254
0～4歳	97,350	49,856	47,493	95,984	49,161	46,823	1,366	696	670
5～9歳	116,781	59,646	57,135	115,453	58,966	56,487	1,328	680	648
10～14歳	126,334	64,474	61,860	125,199	63,924	61,275	1,135	549	585
15～19歳	127,668	65,353	62,316	125,925	64,515	61,410	1,744	838	906
20～24歳	136,577	71,388	65,189	127,327	66,609	60,718	9,250	4,779	4,471
25～29歳	133,300	69,643	63,656	123,718	64,160	59,558	9,582	5,484	4,098
30～34歳	136,775	71,256	65,520	129,413	66,758	62,655	7,362	4,498	2,864
35～39歳	153,867	78,425	75,442	148,694	75,635	73,059	5,173	2,790	2,383
40～44歳	169,279	85,731	83,548	165,493	84,062	81,431	3,786	1,669	2,117
45～49歳	206,418	104,156	102,262	203,652	103,061	100,591	2,766	1,095	1,671
50～54歳	205,408	102,603	102,805	202,737	101,617	101,120	2,671	986	1,684
55～59歳	167,522	82,537	84,985	165,655	81,814	83,841	1,866	723	1,144
60～64歳	158,783	77,543	81,239	157,425	76,931	80,494	1,358	613	745
65～69歳	162,300	78,486	83,814	161,187	77,974	83,213	1,113	512	600
70～74歳	204,542	96,220	108,322	203,472	95,742	107,731	1,070	478	592
75～79歳	168,676	76,029	92,648	167,875	75,661	92,214	802	368	433
80～84歳	127,312	52,947	74,365	126,772	52,736	74,035	540	211	330
85歳以上	153,123	47,811	105,312	152,675	47,675	105,000	447	136	312

注) 各年齢階級別推計人口は、令和5年1月末日現在の住民基本台帳に登録されている年齢別人口の割合を基に算出している。  
このため、各年齢階級別の計と合計(総数)が一致しないものがある。

第5表-2 年齢(5歳階級)別, 男女別推計人口(対前年同月差)

(単位:人)

年齢階級	対前年同月差(過去1年間[令和4年2月～令和5年1月]の人口増減)								
	総数	男	女	日本人	男	女	外国人	男	女
<b>総数</b>	△ 18,252	△ 7,937	△ 10,315	△ 23,729	△ 11,372	△ 12,357	5,477	3,435	2,042
0～4歳	△ 4,214	△ 2,159	△ 2,055	△ 4,240	△ 2,177	△ 2,063	26	18	8
5～9歳	△ 2,708	△ 1,293	△ 1,415	△ 2,803	△ 1,351	△ 1,452	95	58	37
10～14歳	△ 1,037	△ 531	△ 507	△ 1,137	△ 574	△ 563	100	44	56
15～19歳	△ 18	△ 178	160	△ 754	△ 502	△ 252	737	324	413
20～24歳	63	296	△ 233	△ 1,628	△ 656	△ 972	1,691	952	739
25～29歳	△ 751	△ 207	△ 544	△ 1,762	△ 860	△ 902	1,011	653	358
30～34歳	△ 2,928	△ 1,184	△ 1,744	△ 3,527	△ 1,723	△ 1,804	598	538	60
35～39歳	△ 3,552	△ 1,620	△ 1,933	△ 3,938	△ 2,012	△ 1,926	386	392	△ 6
40～44歳	△ 4,460	△ 2,028	△ 2,432	△ 4,783	△ 2,248	△ 2,535	323	220	103
45～49歳	△ 7,536	△ 3,795	△ 3,741	△ 7,670	△ 3,887	△ 3,783	134	92	42
50～54歳	5,358	2,805	2,553	5,271	2,760	2,511	88	46	42
55～59歳	5,718	2,901	2,817	5,568	2,866	2,703	149	35	114
60～64歳	412	284	128	315	254	61	97	30	68
65～69歳	△ 6,414	△ 3,020	△ 3,394	△ 6,372	△ 3,014	△ 3,358	△ 41	△ 6	△ 35
70～74歳	△ 13,967	△ 6,791	△ 7,175	△ 13,973	△ 6,785	△ 7,189	7	△ 7	13
75～79歳	11,502	5,777	5,726	11,444	5,739	5,706	58	38	20
80～84歳	3,052	1,274	1,778	3,052	1,280	1,772	△ 0	△ 7	7
85歳以上	3,229	1,533	1,696	3,210	1,519	1,691	19	14	5



第6表 市区町別、年齢(5歳階級)別推計人口(総数)

令和5年2月1日現在

(単位:人)

市区町	総数	0～4歳	5～9歳	10～14歳	15～19歳	20～24歳	25～29歳	30～34歳	35～39歳	40～44歳	45～49歳	50～54歳	55～59歳	60～64歳	65～69歳	70～74歳	75～79歳	80～84歳	85歳以上
<b>広島県</b>	2,752,015	97,350	116,781	126,334	127,668	136,577	133,300	136,775	153,867	169,279	206,418	205,408	167,522	158,783	162,300	204,542	168,676	127,312	153,123
<b>市部</b>	2,583,887	90,955	109,465	118,894	119,926	129,279	125,671	128,489	144,522	159,658	194,725	193,772	157,475	149,171	152,282	191,459	157,906	118,523	141,716
<b>郡部</b>	168,128	6,394	7,316	7,440	7,742	7,298	7,629	8,287	9,344	9,622	11,693	11,636	10,047	9,612	10,018	13,084	10,771	8,789	11,407
広島市	1,189,190	45,038	52,651	56,628	56,679	61,719	62,683	63,272	70,351	77,901	95,452	95,626	75,452	66,340	63,618	79,220	65,577	48,124	52,858
中区	142,961	5,054	5,359	5,090	5,268	7,533	9,522	9,088	9,389	10,060	11,557	11,842	9,151	8,224	7,628	9,110	7,302	5,417	6,366
東区	117,621	4,444	5,275	5,637	5,592	5,686	5,743	5,764	6,756	7,479	8,916	9,315	8,127	7,048	6,574	7,835	6,744	5,039	5,645
南区	144,193	5,314	6,289	6,622	6,755	7,957	7,965	7,807	8,656	9,497	11,862	11,747	9,404	8,255	7,528	8,942	7,582	5,525	6,486
西区	187,619	6,978	7,834	8,563	8,539	10,100	11,049	10,780	11,705	12,673	15,366	15,386	12,637	10,645	9,957	11,533	9,186	6,810	7,878
安佐南区	246,115	10,970	12,837	14,037	13,655	13,759	13,331	13,380	14,987	17,050	21,461	21,021	14,606	11,613	10,456	13,603	11,850	8,685	8,813
安佐北区	135,581	3,863	5,040	5,988	6,252	6,038	5,067	5,383	6,570	7,472	9,897	10,150	8,105	8,196	9,204	12,438	10,505	7,520	7,891
安芸区	75,193	2,586	3,136	3,692	3,891	4,159	3,922	3,819	3,879	4,602	5,700	6,029	5,058	4,133	3,817	5,215	4,493	3,460	3,600
佐伯区	139,907	5,828	6,880	6,998	6,728	6,487	6,085	7,252	8,409	9,067	10,692	10,135	8,363	8,227	8,454	10,543	7,914	5,667	6,178
呉市	204,738	5,495	7,104	8,304	8,891	9,740	8,354	8,362	9,407	11,040	14,136	15,191	12,486	12,243	12,679	17,456	16,284	12,621	14,945
竹原市	22,823	479	625	774	889	838	809	695	884	1,084	1,507	1,525	1,519	1,485	1,689	2,312	2,007	1,619	2,085
三原市	87,313	2,380	3,343	3,847	3,794	3,823	3,294	3,608	4,260	4,813	6,092	5,992	5,173	5,543	6,164	7,795	6,117	4,657	6,618
尾道市	126,196	3,428	4,504	5,180	5,354	5,378	4,852	5,435	6,345	6,912	8,392	8,464	7,320	8,042	8,888	11,280	9,424	7,321	9,678
福山市	453,888	17,026	19,885	21,432	21,407	23,172	22,520	22,917	25,963	28,223	34,159	32,972	26,549	25,444	27,057	33,731	27,087	20,881	23,463
府中市	35,884	766	1,200	1,409	1,608	1,555	1,330	1,278	1,589	1,723	2,449	2,596	2,274	2,292	2,585	3,344	2,701	2,224	2,962
三次市	48,800	1,596	1,889	2,135	2,136	1,945	1,919	2,047	2,419	2,637	3,365	3,056	2,701	3,180	3,526	4,286	3,234	2,482	4,246
庄原市	31,888	800	1,086	1,244	1,315	1,114	1,045	1,119	1,282	1,567	1,834	1,712	1,604	2,119	2,577	3,144	2,408	2,011	3,906
大竹市	25,672	775	976	1,004	1,031	1,170	1,117	1,199	1,341	1,337	1,598	1,777	1,532	1,564	1,730	2,216	1,898	1,488	1,918
東広島市	198,067	8,024	9,564	10,099	10,008	11,856	11,326	11,524	12,200	13,018	14,948	14,255	11,572	10,941	10,417	12,812	10,115	7,160	8,228
廿日市市	113,351	4,161	5,257	5,260	5,107	5,042	4,717	5,267	6,525	7,083	7,984	7,791	6,741	7,023	7,812	9,209	7,131	4,976	6,264
安芸高田市	25,282	583	818	1,000	1,088	1,093	948	897	1,093	1,283	1,619	1,583	1,399	1,629	1,923	2,452	1,958	1,439	2,477
江田島市	20,795	405	562	578	619	835	757	870	862	1,036	1,189	1,231	1,153	1,325	1,617	2,202	1,964	1,521	2,070
<b>安芸郡</b>	116,893	5,253	5,711	5,543	5,360	5,349	5,975	6,623	7,294	7,355	8,718	8,787	7,251	6,128	6,029	7,902	6,829	5,510	5,276
府中町	51,957	2,435	2,690	2,482	2,326	2,307	2,761	3,125	3,428	3,412	3,901	3,928	3,429	2,918	2,757	3,072	2,659	2,137	2,190
海田町	29,967	1,532	1,547	1,381	1,366	1,453	1,816	1,996	2,108	1,995	2,274	2,226	1,735	1,432	1,398	1,892	1,528	1,150	1,137
熊野町	22,557	773	916	1,045	1,043	974	862	899	1,101	1,202	1,618	1,711	1,361	1,124	1,243	1,978	1,873	1,605	1,228
坂町	12,412	514	558	634	625	615	536	603	656	747	925	922	725	655	631	959	769	618	720
<b>山県郡</b>	22,257	521	731	826	907	936	790	776	904	1,004	1,371	1,338	1,246	1,459	1,698	2,222	1,626	1,323	2,581
安芸太田町	5,349	88	167	152	187	157	124	129	192	186	273	278	288	361	444	597	469	428	830
北広島町	16,908	433	564	674	719	779	667	647	712	818	1,098	1,060	958	1,098	1,255	1,625	1,157	895	1,751
<b>豊田郡</b>																			
大崎上島町	6,791	108	148	250	633	256	202	187	212	242	319	352	341	405	424	681	668	532	831
<b>世羅郡</b>																			
世羅町	14,462	368	517	557	594	509	465	454	652	712	868	783	816	1,045	1,182	1,426	1,061	898	1,555
<b>神石郡</b>																			
神石高原町	7,725	144	211	263	250	249	196	247	283	308	416	376	394	575	685	854	587	525	1,163

注) 各年齢階級別の推計人口は、令和5年1月末日現在の住民基本台帳に登録されている年齢別人口の割合を基に算出している。このため、各年齢階級別の計と合計(総数)が一致しないものがある。

年 月	総数						
	人口増減	転入	転出	社会増減	出生	死亡	自然増減
H30・2	△ 7,752	127,860	127,922	909	22,423	31,084	△ 8,661
3	△ 8,196	127,596	127,958	601	22,368	31,165	△ 8,797
4	△ 7,760	125,517	125,365	1,140	22,296	31,196	△ 8,900
5	△ 8,600	124,906	125,681	199	22,326	31,125	△ 8,799
6	△ 9,199	124,663	125,812	△ 182	22,242	31,259	△ 9,017
7	△ 9,087	124,409	125,420	△ 41	22,169	31,215	△ 9,046
8	△ 9,061	125,022	125,594	391	22,123	31,575	△ 9,452
9	△ 9,177	125,260	125,874	360	22,119	31,656	△ 9,537
10	△ 9,143	125,550	126,000	514	21,950	31,607	△ 9,657
11	△ 9,537	126,205	126,848	324	21,959	31,820	△ 9,861
12	△ 9,469	126,791	127,475	279	21,946	31,694	△ 9,748
H31・1	△ 9,267	127,143	127,570	543	21,724	31,534	△ 9,810
2	△ 9,483	126,696	127,232	431	21,572	31,486	△ 9,914
3	△ 8,997	127,399	127,513	860	21,412	31,269	△ 9,857
4	△ 9,347	127,998	128,297	643	21,142	31,132	△ 9,990
R元・5	△ 9,517	128,078	128,227	814	21,002	31,333	△ 10,331
6	△ 9,704	128,570	128,751	790	20,950	31,444	△ 10,494
7	△ 9,988	128,949	129,343	588	20,800	31,376	△ 10,576
8	△ 10,147	129,694	130,404	265	20,788	31,200	△ 10,412
9	△ 10,587	129,150	130,146	△ 31	20,613	31,169	△ 10,556
10	△ 11,007	129,621	130,791	△ 202	20,677	31,482	△ 10,805
11	△ 11,093	129,198	130,483	△ 318	20,564	31,339	△ 10,775
12	△ 10,596	129,101	129,717	363	20,333	31,292	△ 10,959
R2・1	△ 10,798	129,622	130,361	228	20,359	31,385	△ 11,026
2	△ 10,514	130,022	130,571	417	20,316	31,247	△ 10,931
3	△ 10,204	129,954	130,289	628	20,261	31,093	△ 10,832
4	△ 10,020	130,129	130,298	800	20,344	31,164	△ 10,820
5	△ 10,699	129,398	130,335	37	20,526	31,262	△ 10,736
6	△ 11,090	125,740	127,266	△ 561	20,122	30,651	△ 10,529
7	△ 11,289	124,797	126,401	△ 651	20,227	30,865	△ 10,638
8	△ 11,490	122,062	123,924	△ 894	20,183	30,779	△ 10,596
9	△ 11,592	120,826	122,704	△ 917	20,067	30,742	△ 10,675
10	△ 12,155	119,072	121,688	△ 1,646	20,021	30,530	△ 10,509
11	△ 13,723	116,513	120,551	△ 3,150	19,910	30,483	△ 10,573
12	△ 14,340	115,732	120,335	△ 3,809	19,936	30,467	△ 10,531
R3・1	△ 13,757	115,723	119,610	△ 3,167	19,946	30,536	△ 10,590
2	△ 13,902	115,552	119,271	△ 3,072	19,686	30,516	△ 10,830
3	△ 14,924	114,826	119,104	△ 3,712	19,477	30,689	△ 11,212
4	△ 15,341	114,980	119,468	△ 4,005	19,498	30,834	△ 11,336
5	△ 17,081	112,798	118,827	△ 5,630	19,372	30,823	△ 11,451
6	△ 18,049	113,468	120,097	△ 6,305	19,464	31,208	△ 11,744
7	△ 19,068	113,206	120,621	△ 7,178	19,352	31,242	△ 11,890
8	△ 19,757	113,048	120,924	△ 7,718	19,249	31,288	△ 12,039
9	△ 19,862	112,929	120,614	△ 7,601	19,275	31,536	△ 12,261
10	△ 20,388	112,198	120,068	△ 7,870	19,210	31,728	△ 12,518
11	△ 20,937	111,369	119,879	△ 8,510	19,089	31,516	△ 12,427
12	△ 21,989	110,937	120,056	△ 9,119	19,095	31,965	△ 12,870
R4・1	△ 23,780	108,930	119,637	△ 10,707	18,943	32,016	△ 13,073
2	△ 25,377	107,297	119,379	△ 12,082	18,987	32,282	△ 13,295
3	△ 25,860	106,428	118,656	△ 12,228	19,045	32,677	△ 13,632
4	△ 25,794	106,307	118,129	△ 11,822	18,850	32,822	△ 13,972
5	△ 24,054	107,610	117,501	△ 9,891	18,588	32,751	△ 14,163
6	△ 21,671	111,994	119,080	△ 7,086	18,515	33,100	△ 14,585
7	△ 20,030	114,564	119,741	△ 5,177	18,376	33,229	△ 14,853
8	△ 19,825	115,559	120,389	△ 4,830	18,139	33,134	△ 14,995
9	△ 20,191	116,901	121,686	△ 4,785	18,209	33,615	△ 15,406
10	△ 19,612	118,360	122,294	△ 3,934	18,277	33,955	△ 15,678
11	△ 18,811	120,479	122,994	△ 2,515	18,315	34,611	△ 16,296
12	△ 18,090	121,626	123,312	△ 1,686	18,170	34,574	△ 16,404
R5・1	△ 18,066	122,872	123,898	△ 1,026	18,137	35,177	△ 17,040
2	△ 18,252	123,915	124,415	△ 500	18,109	35,861	△ 17,752

注1) 人口増減及び社会増減は、国勢調査結果に基づき補正を行っている。

2) 社会増減は人口増減－自然増減。このため、転入－転出は社会増減と必ずしも一致しない。

(参考) 人口増減(対前年同月差)の推移[日本人, 外国人]

(単位:人)

年 月	日本人							外国人						
	人口増減	転入	転出	社会増減	出生	死亡	自然増減	人口増減	転入	転出	社会増減	出生	死亡	自然増減
H30・2	△ 11,608	107,647	110,580	△ 2,829	22,142	30,921	△ 8,779	3,856	20,213	17,342	3,738	281	163	118
3	△ 11,808	107,482	110,499	△ 2,914	22,098	30,992	△ 8,894	3,612	20,114	17,459	3,515	270	173	97
4	△ 11,213	105,824	108,147	△ 2,209	22,021	31,025	△ 9,004	3,453	19,693	17,218	3,349	275	171	104
5	△ 11,858	105,572	108,626	△ 2,949	22,044	30,953	△ 8,909	3,258	19,334	17,055	3,148	282	172	110
6	△ 12,230	105,517	108,721	△ 3,098	21,960	31,092	△ 9,132	3,031	19,146	17,091	2,916	282	167	115
7	△ 12,119	105,397	108,446	△ 2,943	21,875	31,051	△ 9,176	3,032	19,012	16,974	2,902	294	164	130
8	△ 12,445	105,559	108,538	△ 2,880	21,848	31,413	△ 9,565	3,384	19,463	17,056	3,271	275	162	113
9	△ 12,829	105,358	108,637	△ 3,171	21,844	31,502	△ 9,658	3,652	19,902	17,237	3,531	275	154	121
10	△ 12,890	105,245	108,465	△ 3,117	21,680	31,453	△ 9,773	3,747	20,305	17,535	3,631	270	154	116
11	△ 13,441	105,264	108,833	△ 3,464	21,689	31,666	△ 9,977	3,904	20,941	18,015	3,788	270	154	116
12	△ 13,340	105,583	109,153	△ 3,471	21,667	31,536	△ 9,869	3,871	21,208	18,322	3,750	279	158	121
H31・1	△ 13,367	105,510	109,040	△ 3,424	21,443	31,386	△ 9,943	4,100	21,633	18,530	3,967	281	148	133
2	△ 13,676	104,890	108,636	△ 3,640	21,294	31,330	△ 10,036	4,193	21,806	18,596	4,071	278	156	122
3	△ 13,626	105,131	108,857	△ 3,621	21,116	31,121	△ 10,005	4,629	22,268	18,656	4,481	296	148	148
4	△ 14,367	104,818	109,141	△ 4,235	20,852	30,984	△ 10,132	5,020	23,180	19,156	4,878	290	148	142
R元・5	△ 15,009	103,971	108,605	△ 4,531	20,709	31,187	△ 10,478	5,492	24,107	19,622	5,345	293	146	147
6	△ 15,475	103,969	108,906	△ 4,833	20,659	31,301	△ 10,642	5,771	24,601	19,845	5,623	291	143	148
7	△ 15,723	104,251	109,361	△ 5,003	20,512	31,232	△ 10,720	5,735	24,698	19,982	5,591	288	144	144
8	△ 15,647	104,926	110,126	△ 5,090	20,503	31,060	△ 10,557	5,500	24,768	20,278	5,355	285	140	145
9	△ 16,067	104,300	109,754	△ 5,353	20,316	31,030	△ 10,714	5,480	24,850	20,392	5,322	297	139	158
10	△ 15,954	104,840	109,925	△ 4,982	20,371	31,343	△ 10,972	4,947	24,781	20,866	4,780	306	139	167
11	△ 16,222	104,381	109,761	△ 5,279	20,253	31,196	△ 10,943	5,129	24,817	20,722	4,961	311	143	168
12	△ 16,185	103,909	109,082	△ 5,066	20,034	31,153	△ 11,119	5,589	25,192	20,635	5,429	299	139	160
R2・1	△ 16,285	104,141	109,357	△ 5,111	20,061	31,235	△ 11,174	5,487	25,481	21,004	5,339	298	150	148
2	△ 16,057	104,423	109,488	△ 4,966	20,019	31,110	△ 11,091	5,543	25,599	21,083	5,383	297	137	160
3	△ 15,991	104,026	109,138	△ 5,009	19,975	30,957	△ 10,982	5,787	25,928	21,151	5,637	286	136	150
4	△ 15,176	104,561	108,886	△ 4,220	20,058	31,014	△ 10,956	5,156	25,568	21,412	5,020	286	150	136
5	△ 14,412	105,510	109,160	△ 3,545	20,241	31,108	△ 10,867	3,713	23,888	21,175	3,582	285	154	131
6	△ 14,044	103,347	106,854	△ 3,403	19,849	30,490	△ 10,641	2,954	22,393	20,412	2,842	273	161	112
7	△ 14,052	103,482	106,884	△ 3,305	19,958	30,705	△ 10,747	2,763	21,315	19,517	2,654	269	160	109
8	△ 13,820	102,331	105,529	△ 3,096	19,896	30,620	△ 10,724	2,330	19,731	18,395	2,202	287	159	128
9	△ 13,375	102,515	105,205	△ 2,591	19,786	30,570	△ 10,784	1,783	18,311	17,499	1,674	281	172	109
10	△ 13,100	102,694	105,289	△ 2,491	19,748	30,357	△ 10,609	945	16,378	16,399	845	273	173	100
11	△ 13,196	102,292	104,912	△ 2,523	19,640	30,313	△ 10,673	△ 527	14,221	15,639	△ 627	270	170	100
12	△ 13,318	102,454	105,211	△ 2,675	19,653	30,296	△ 10,643	△ 1,022	13,278	15,124	△ 1,134	283	171	112
R3・1	△ 13,347	102,244	104,951	△ 2,634	19,657	30,370	△ 10,713	△ 410	13,479	14,659	△ 533	289	166	123
2	△ 13,652	101,645	104,425	△ 2,709	19,403	30,346	△ 10,943	△ 250	13,907	14,846	△ 363	283	170	113
3	△ 14,181	101,390	104,303	△ 2,853	19,189	30,517	△ 11,328	△ 743	13,436	14,801	△ 859	288	172	116
4	△ 13,955	102,502	105,043	△ 2,490	19,206	30,671	△ 11,465	△ 1,386	12,478	14,425	△ 1,515	292	163	129
5	△ 15,241	100,695	104,408	△ 3,672	19,091	30,660	△ 11,569	△ 1,840	12,103	14,419	△ 1,958	281	163	118
6	△ 16,092	101,294	105,547	△ 4,220	19,174	31,046	△ 11,872	△ 1,957	12,174	14,550	△ 2,085	290	162	128
7	△ 16,540	101,085	105,630	△ 4,520	19,058	31,078	△ 12,020	△ 2,528	12,121	14,991	△ 2,658	294	164	130
8	△ 17,044	100,973	105,876	△ 4,888	18,961	31,117	△ 12,156	△ 2,713	12,075	15,048	△ 2,830	288	171	117
9	△ 17,106	100,849	105,585	△ 4,725	18,990	31,371	△ 12,381	△ 2,756	12,080	15,029	△ 2,876	285	165	120
10	△ 17,461	100,146	104,967	△ 4,821	18,923	31,563	△ 12,640	△ 2,927	12,052	15,101	△ 3,049	287	165	122
11	△ 17,771	99,553	104,765	△ 5,212	18,790	31,349	△ 12,559	△ 3,166	11,816	15,114	△ 3,298	299	167	132
12	△ 18,149	99,784	104,949	△ 5,165	18,813	31,797	△ 12,984	△ 3,840	11,153	15,107	△ 3,954	282	168	114
R4・1	△ 18,538	99,424	104,792	△ 5,368	18,669	31,839	△ 13,170	△ 5,242	9,506	14,845	△ 5,339	274	177	97
2	△ 18,889	99,623	105,120	△ 5,497	18,711	32,103	△ 13,392	△ 6,488	7,674	14,259	△ 6,585	276	179	97
3	△ 19,131	99,609	105,031	△ 5,422	18,782	32,491	△ 13,709	△ 6,729	6,819	13,625	△ 6,806	263	186	77
4	△ 19,701	99,111	104,764	△ 5,653	18,587	32,635	△ 14,048	△ 6,093	7,196	13,365	△ 6,169	263	187	76
5	△ 20,668	97,835	104,262	△ 6,427	18,324	32,565	△ 14,241	△ 3,386	9,775	13,239	△ 3,464	264	186	78
6	△ 20,839	98,359	104,545	△ 6,186	18,258	32,911	△ 14,653	△ 832	13,635	14,535	△ 900	257	189	68
7	△ 20,884	98,184	104,163	△ 5,979	18,125	33,030	△ 14,905	854	16,380	15,578	802	251	199	52
8	△ 21,064	97,633	103,656	△ 6,023	17,893	32,934	△ 15,041	1,239	17,926	16,733	1,193	246	200	46
9	△ 21,786	97,885	104,211	△ 6,326	17,949	33,409	△ 15,460	1,595	19,016	17,475	1,541	260	206	54
10	△ 22,126	97,969	104,368	△ 6,399	18,020	33,747	△ 15,727	2,514	20,391	17,926	2,465	257	208	49
11	△ 22,290	98,453	104,413	△ 5,960	18,073	34,403	△ 16,330	3,479	22,026	18,581	3,445	242	208	34
12	△ 22,486	98,144	104,188	△ 6,044	17,926	34,368	△ 16,442	4,396	23,482	19,124	4,358	244	206	38
R5・1	△ 22,937	98,228	104,080	△ 5,852	17,893	34,978	△ 17,085	4,871	24,644	19,818	4,826	244	199	45
2	△ 23,729	98,066	103,995	△ 5,929	17,858	35,658	△ 17,800	5,477	25,849	20,420	5,429	251	203	48

注1) 人口増減及び社会増減は、国勢調査結果に基づき補正を行っている。  
 2) 社会増減は人口増減－自然増減。このため、転入－転出は社会増減と必ずしも一致しない。



(参考)

## グラフで見る 市区町人口，人口増減の推移

○広島県	.....	P12
○各市区町		
広島市	.....	P13
中区	.....	P14
東区	.....	P15
南区	.....	P16
西区	.....	P17
安佐南区	.....	P18
安佐北区	.....	P19
安芸区	.....	P20
佐伯区	.....	P21
呉市	.....	P22
竹原市	.....	P23
三原市	.....	P24
尾道市	.....	P25
福山市	.....	P26
府中市	.....	P27
三次市	.....	P28
庄原市	.....	P29
大竹市	.....	P30
東広島市	.....	P31
廿日市市	.....	P32
安芸高田市	.....	P33
江田島市	.....	P34
府中町	.....	P35
海田町	.....	P36
熊野町	.....	P37
坂町	.....	P38
安芸太田町	.....	P39
北広島町	.....	P40
大崎上島町	.....	P41
世羅町	.....	P42
神石高原町	.....	P43



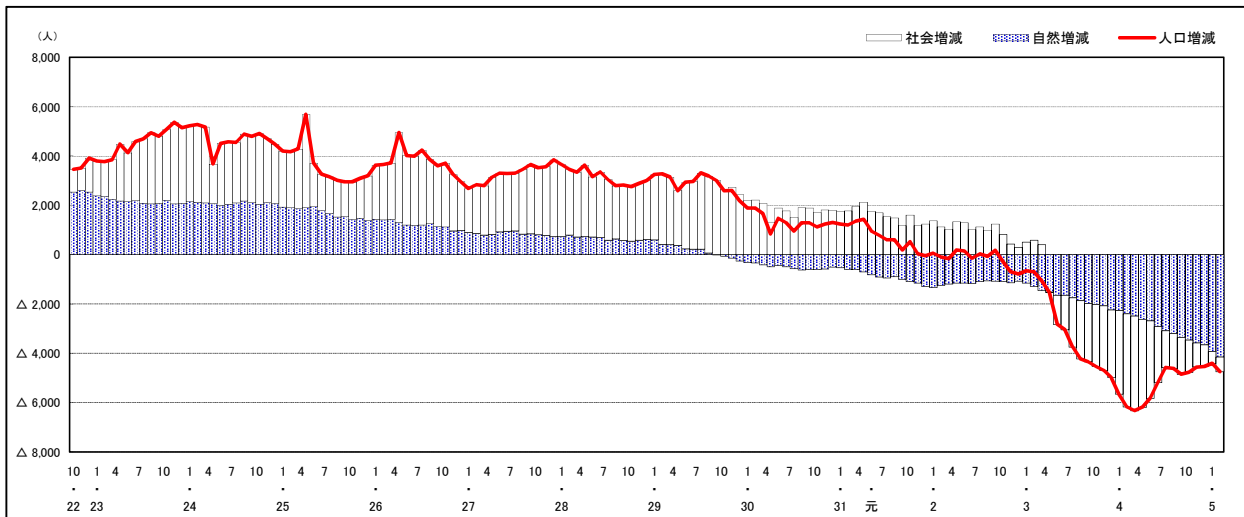
市区町別 推計人口の推移 (平成22年10月1日～)

広島市

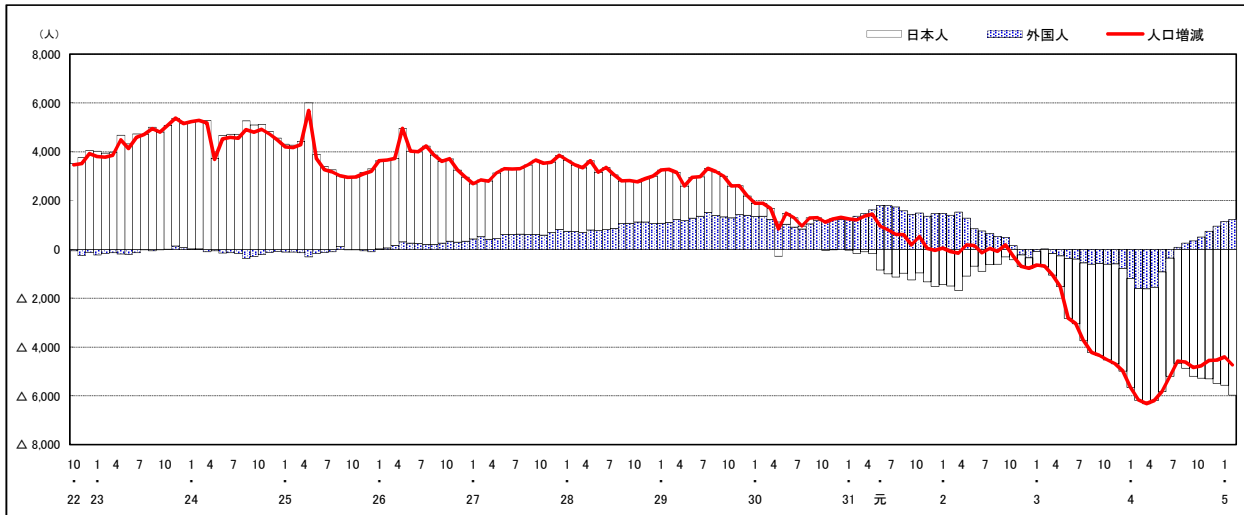
H22国勢調査時の人口	R5.2.1現在の人口	H22国勢調査後の増減数	H22国勢調査後の増減率
1,173,843人	1,189,190人	15,347人	1.31%



人口増減(対前年同月差)の推移 [社会増減, 自然増減別] (平成22年10月～)



人口増減(対前年同月差)の推移 [日本人, 外国人別] (平成22年10月～)

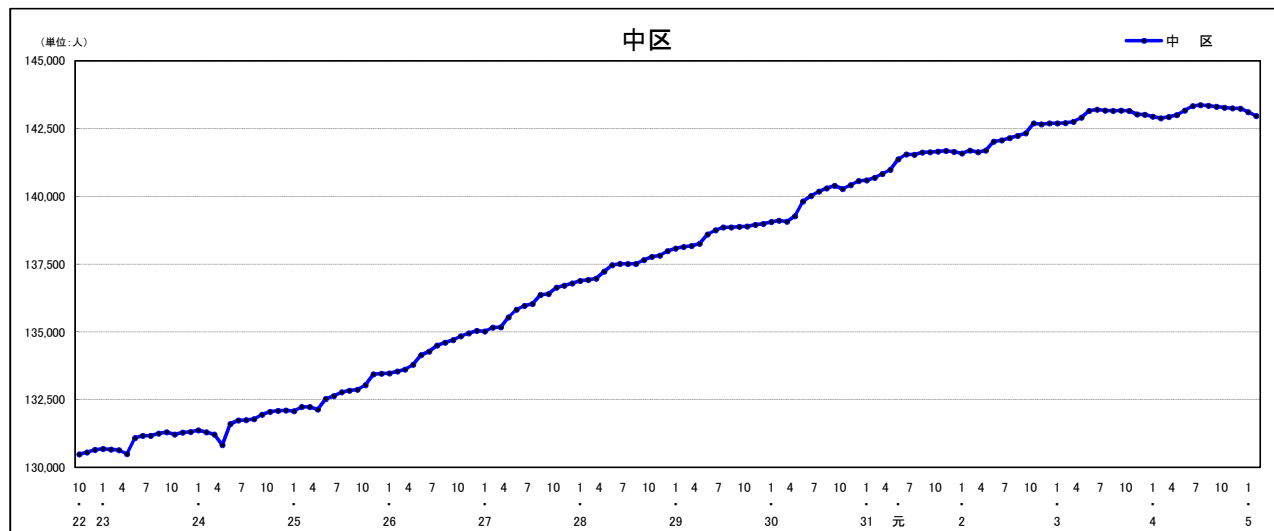


注) 国勢調査結果による推計人口の補正を行っており, 社会増減は人口増減から自然増減を差し引いて算出している。

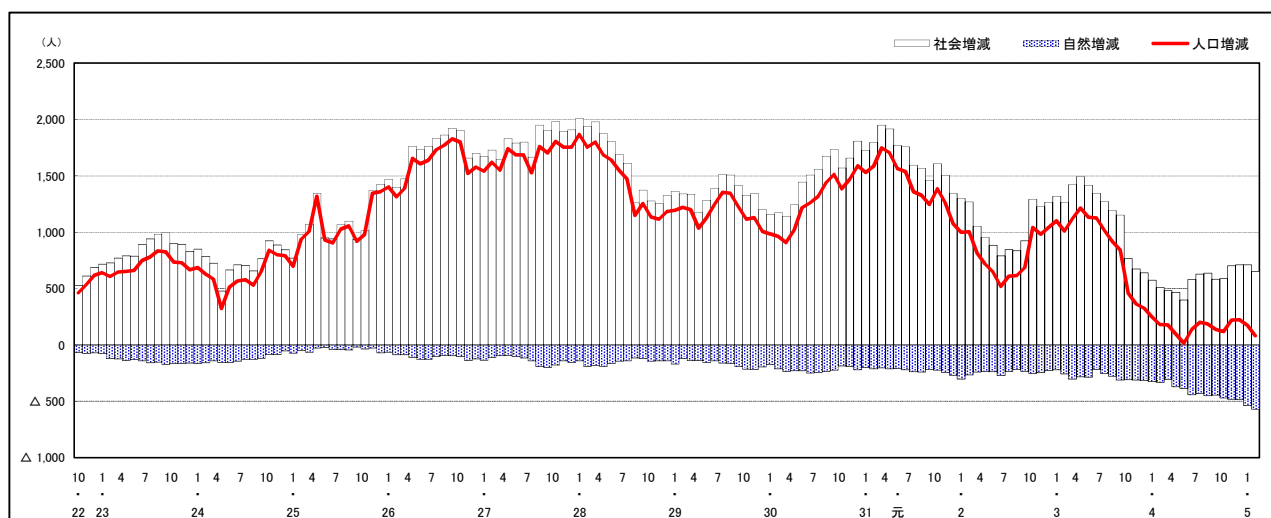
## 市区町別 推計人口の推移（平成22年10月1日～）

中 区

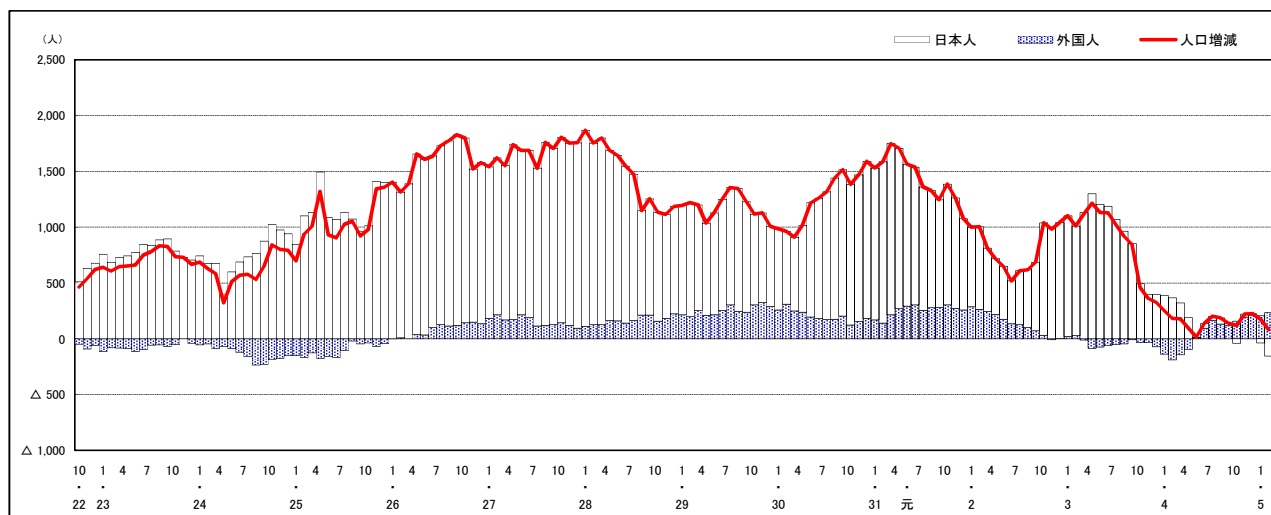
H22国勢調査時の人口	R5.2.1現在の人口	H22国勢調査後の増減数	H22国勢調査後の増減率
130,482人	142,961人	12,479人	9.56%



### 人口増減（対前年同月差）の推移【社会増減，自然増減別】（平成22年10月～）



### 人口増減（対前年同月差）の推移【日本人，外国人別】（平成22年10月～）



注) 国勢調査結果による推計人口の補正を行っており，社会増減は人口増減から自然増減を差し引いて算出している。



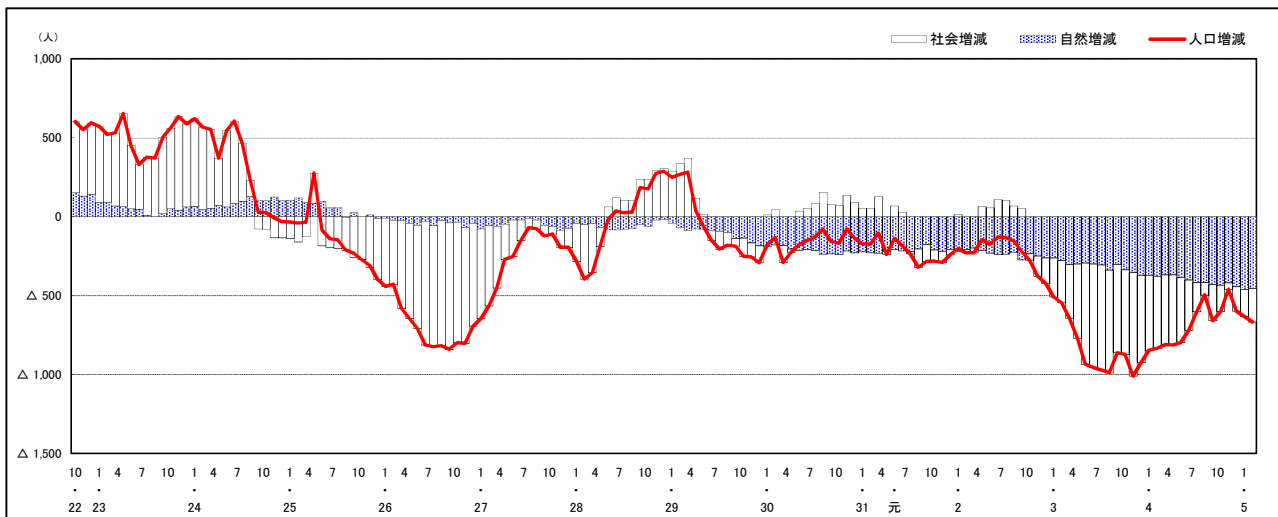
市区町別 推計人口の推移 (平成22年10月1日～)

東 区

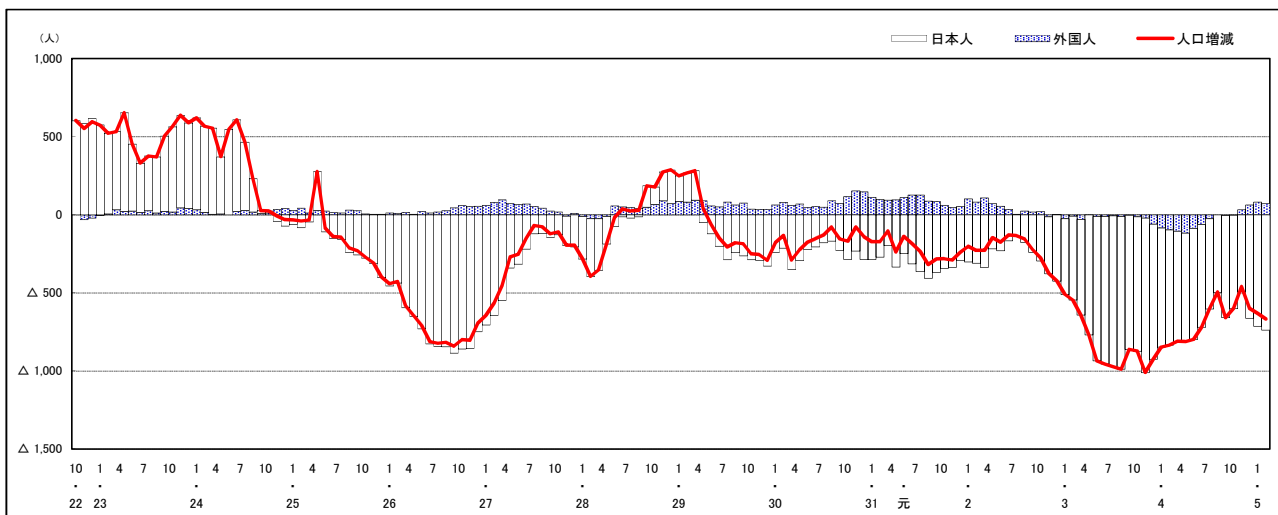
H22国勢調査時の人口	R5.2.1現在の人口	H22国勢調査後の増減数	H22国勢調査後の増減率
120,751人	117,621人	△ 3,130人	△2.59%



人口増減 (対前年同月差) の推移 [社会増減, 自然増減別] (平成22年10月～)



人口増減 (対前年同月差) の推移 [日本人, 外国人別] (平成22年10月～)



注) 国勢調査結果による推計人口の補正を行っており, 社会増減は人口増減から自然増減を差し引いて算出している。

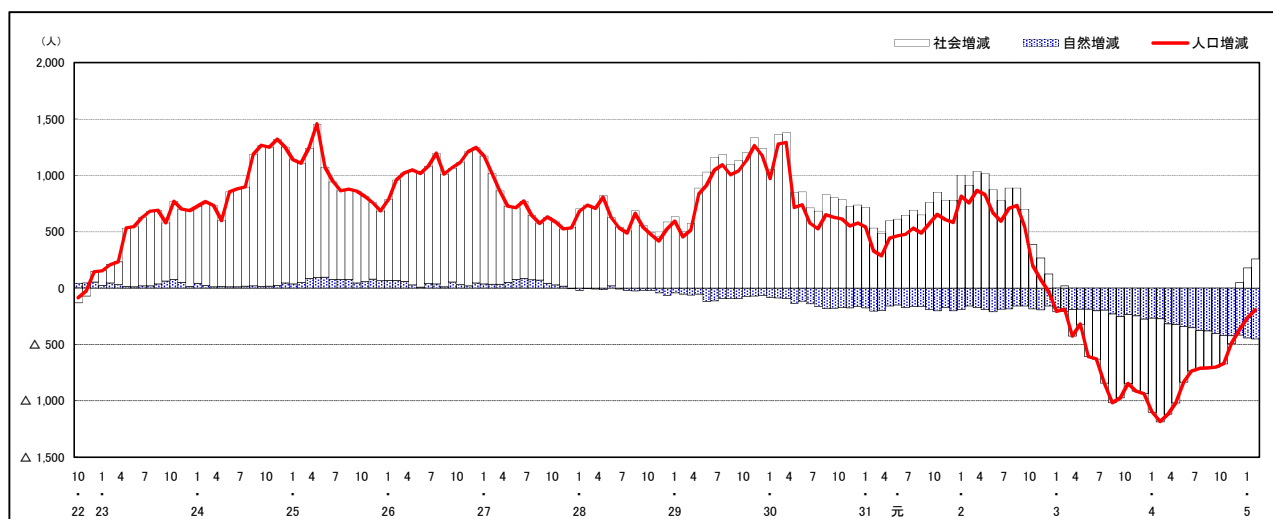
## 市区町別 推計人口の推移（平成22年10月1日～）

南 区

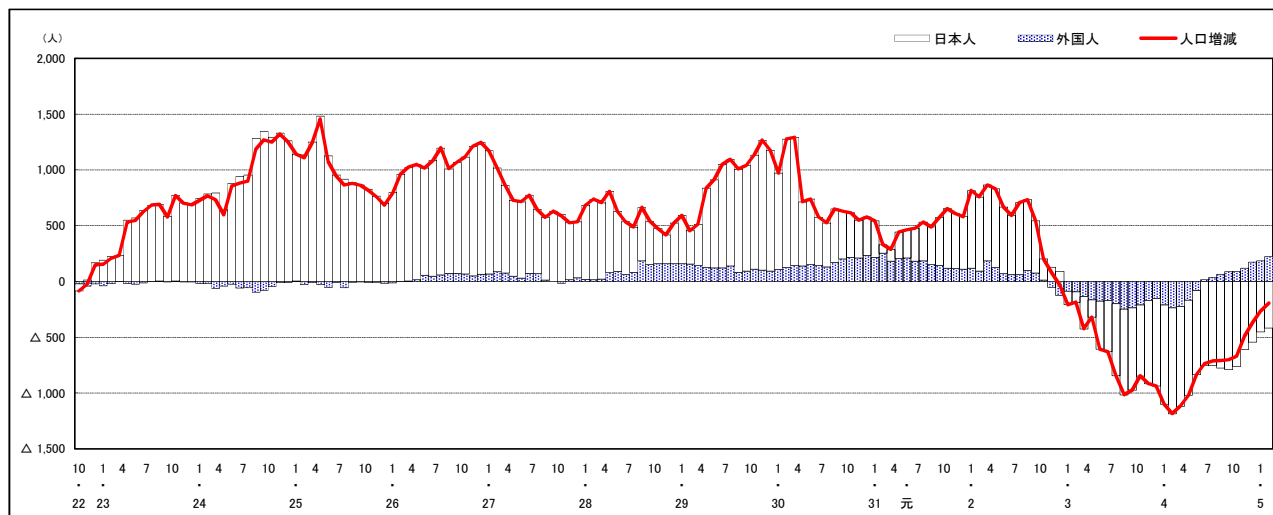
H22国勢調査時の人口	R5.2.1現在の人口	H22国勢調査後の増減数	H22国勢調査後の増減率
138,190人	144,193人	6,003人	4.34%



### 人口増減（対前年同月差）の推移 [社会増減, 自然増減別]（平成22年10月～）



### 人口増減（対前年同月差）の推移 [日本人, 外国人別]（平成22年10月～）



注) 国勢調査結果による推計人口の補正を行っており, 社会増減は人口増減から自然増減を差し引いて算出している。

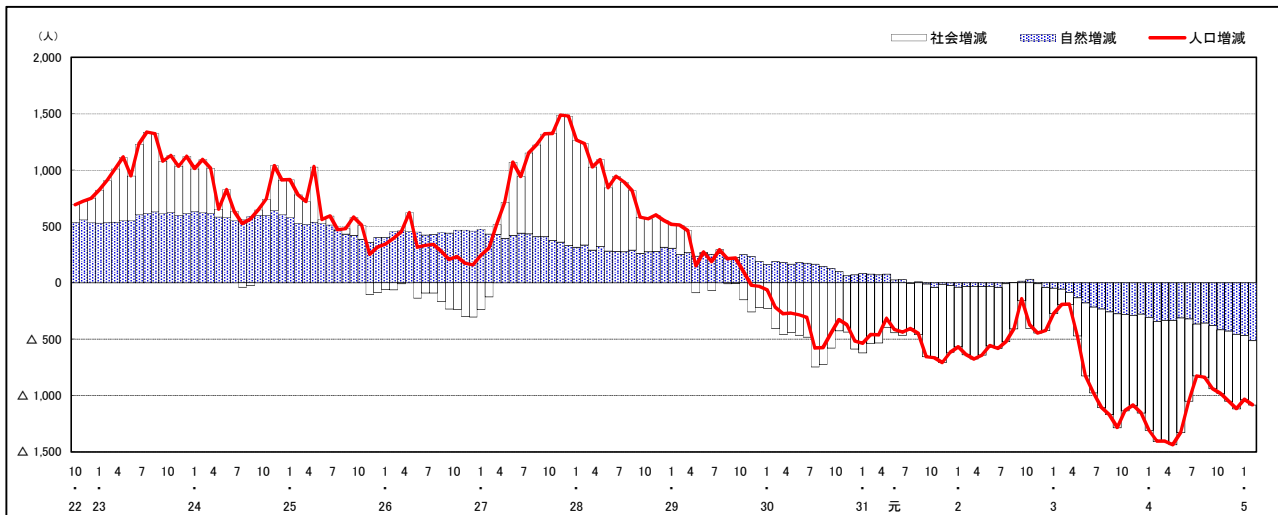
## 市区町別 推計人口の推移（平成22年10月1日～）

西 区

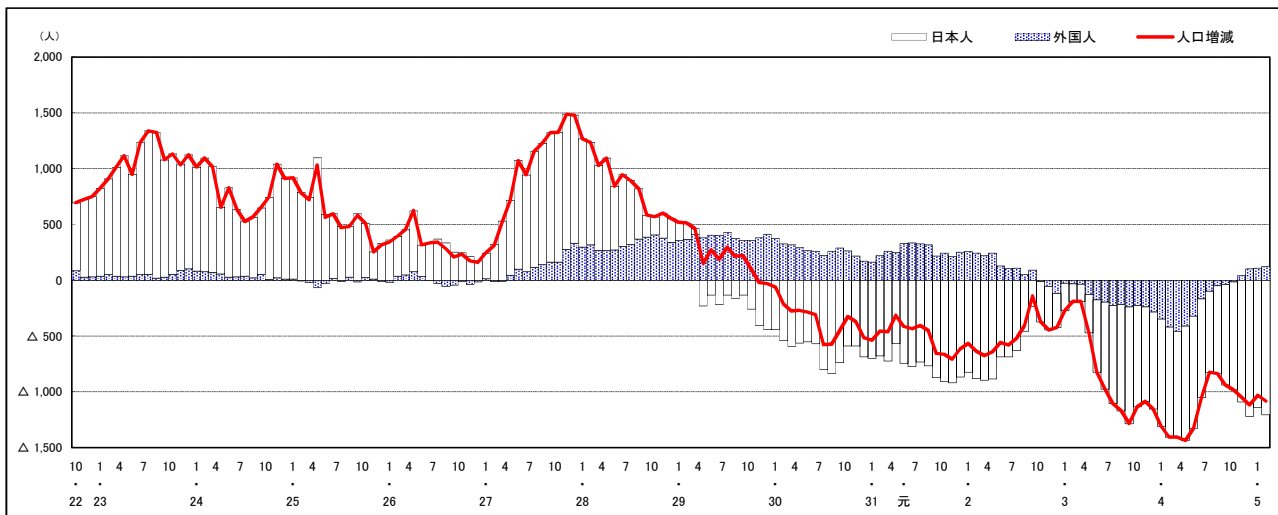
H22国勢調査時の人口	R5.2.1現在の人口	H22国勢調査後の増減数	H22国勢調査後の増減率
186,985人	187,619人	634人	0.34%



### 人口増減（対前年同月差）の推移【社会増減，自然増減別】（平成22年10月～）



### 人口増減（対前年同月差）の推移【日本人，外国人別】（平成22年10月～）

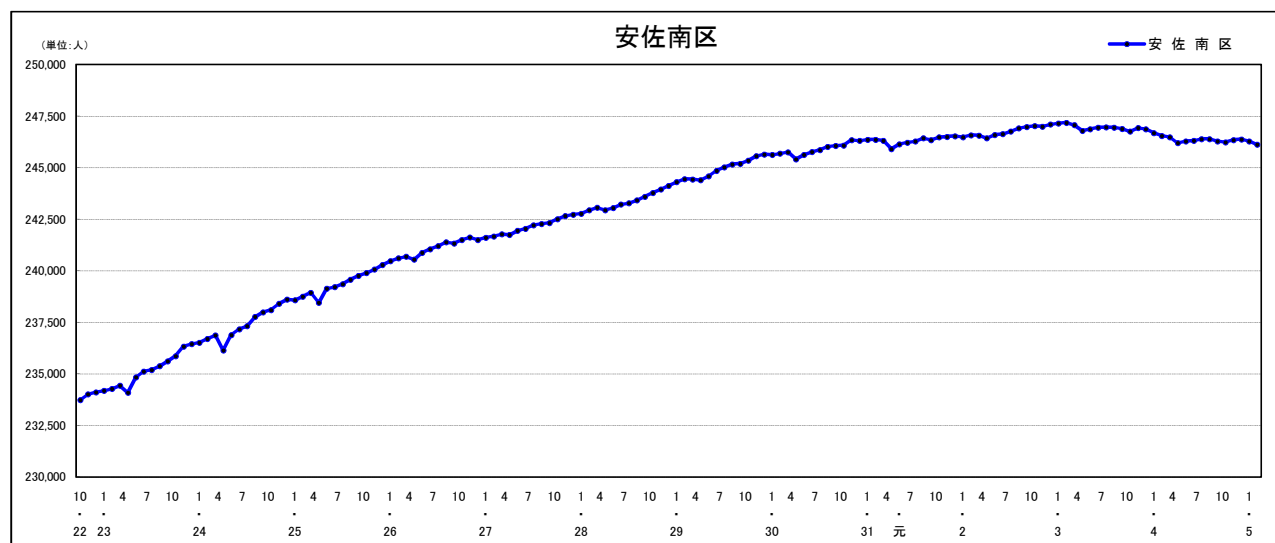


注) 国勢調査結果による推計人口の補正を行っており，社会増減は人口増減から自然増減を差し引いて算出している。

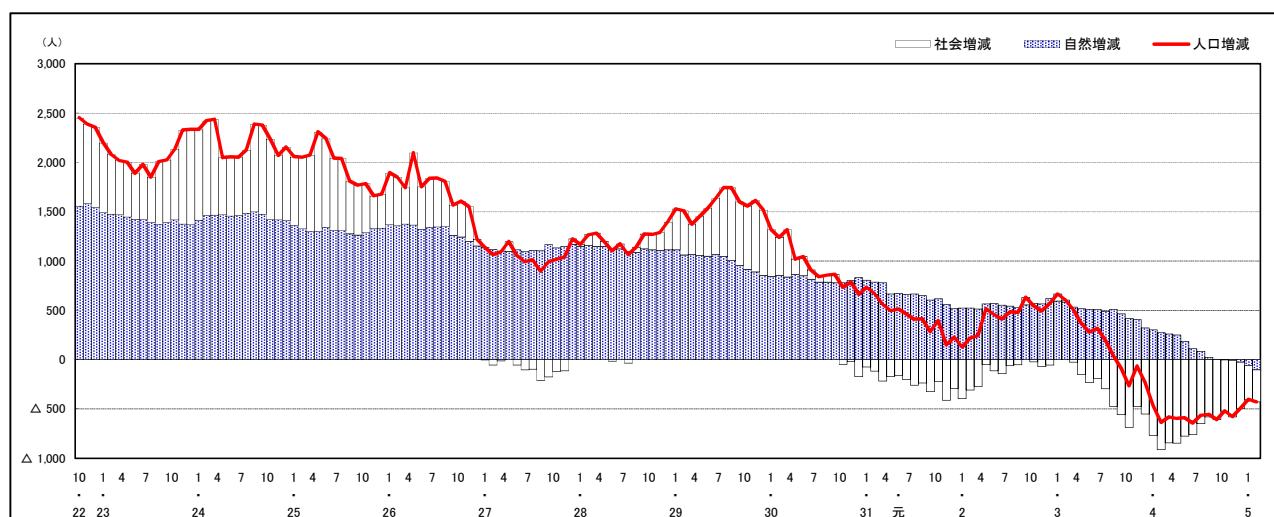
## 市区町別 推計人口の推移 (平成22年10月1日～)

### 安佐南区

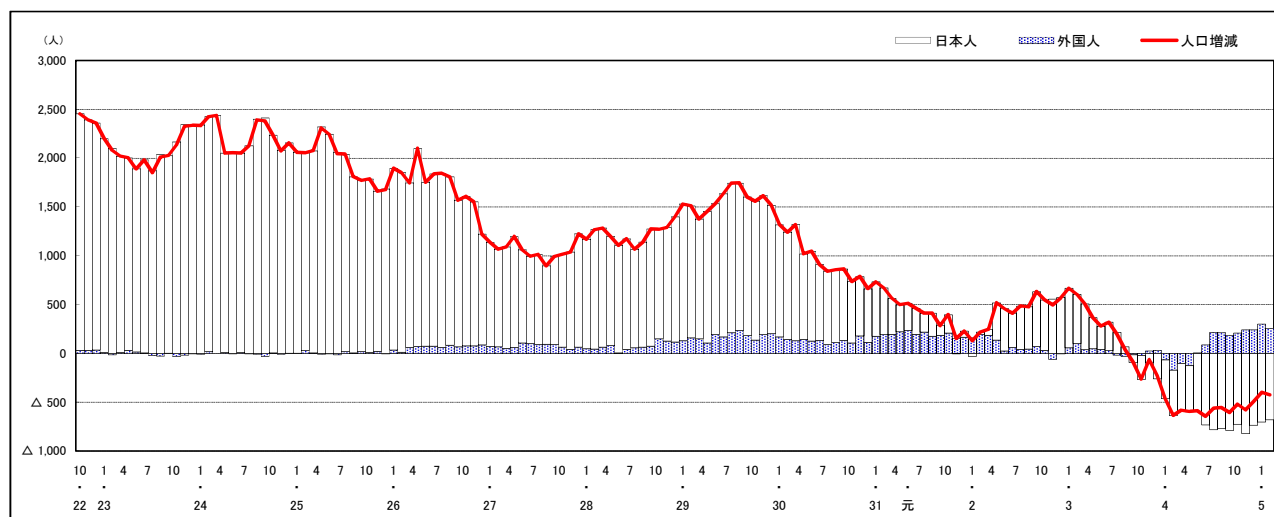
H22国勢調査時の人口	R5.2.1現在の人口	H22国勢調査後の増減数	H22国勢調査後の増減率
233,733人	246,115人	12,382人	5.30%



### 人口増減 (対前年同月差) の推移 [社会増減, 自然増減別] (平成22年10月～)



### 人口増減 (対前年同月差) の推移 [日本人, 外国人別] (平成22年10月～)

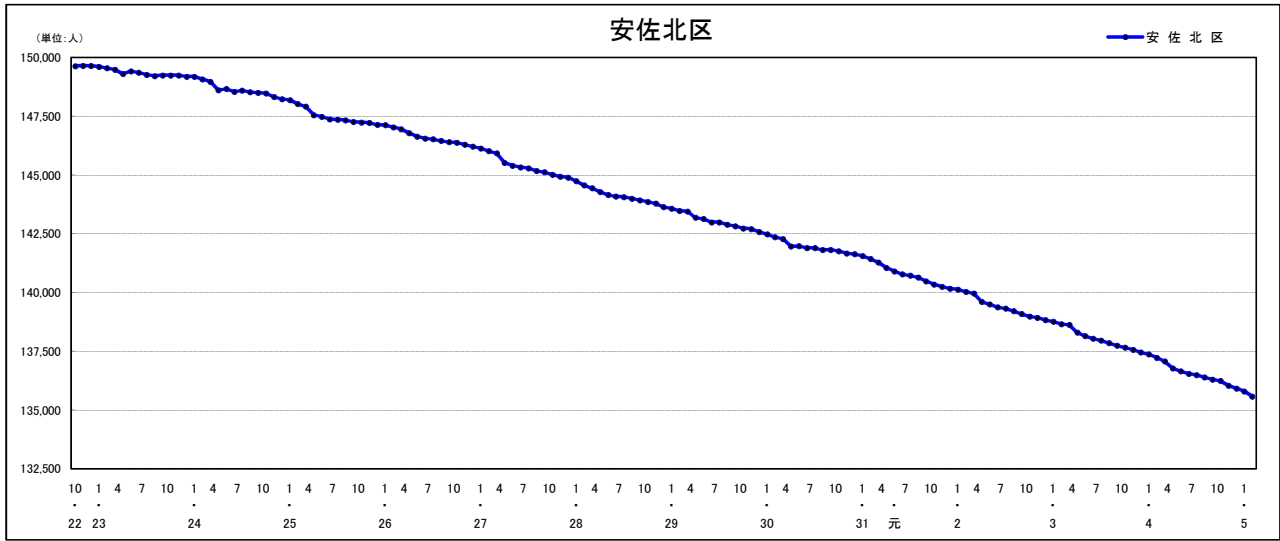


注) 国勢調査結果による推計人口の補正を行っており, 社会増減は人口増減から自然増減を差し引いて算出している。

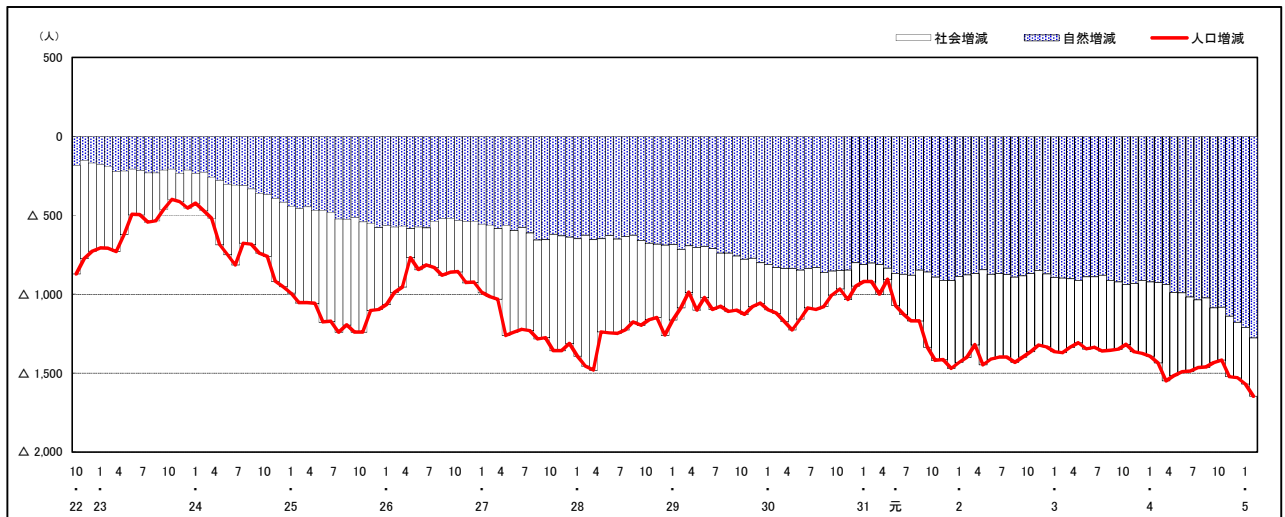
市区町別 推計人口の推移 (平成22年10月1日～)

安佐北区

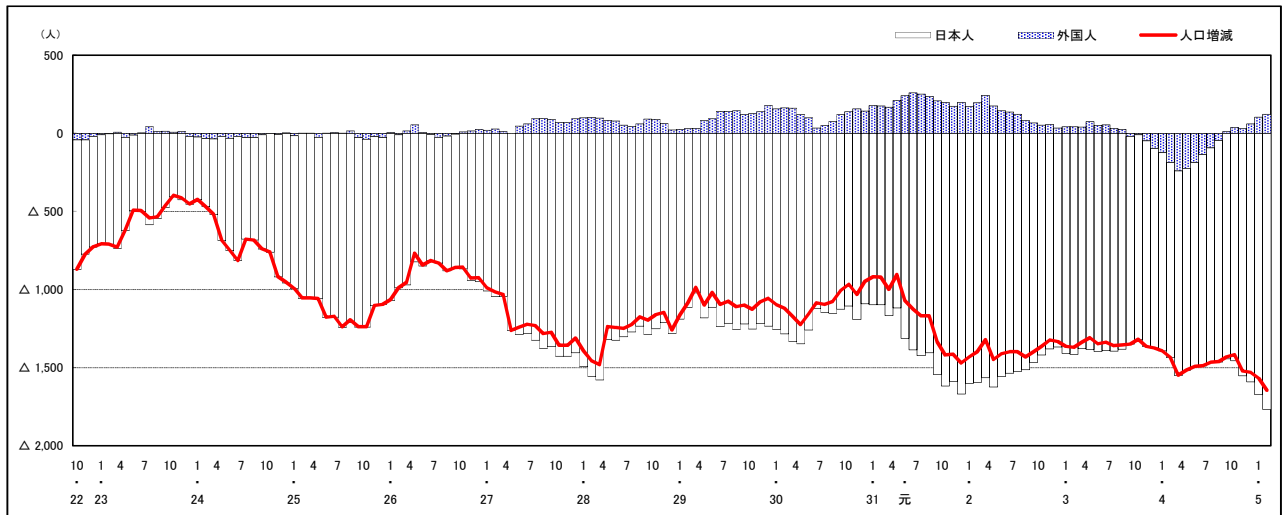
H22国勢調査時の人口	R5.2.1現在の人口	H22国勢調査後の増減数	H22国勢調査後の増減率
149,633人	135,581人	△ 14,052人	△ 9.39%



人口増減 (対前年同月差) の推移 [社会増減, 自然増減別] (平成22年10月～)



人口増減 (対前年同月差) の推移 [日本人, 外国人別] (平成22年10月～)

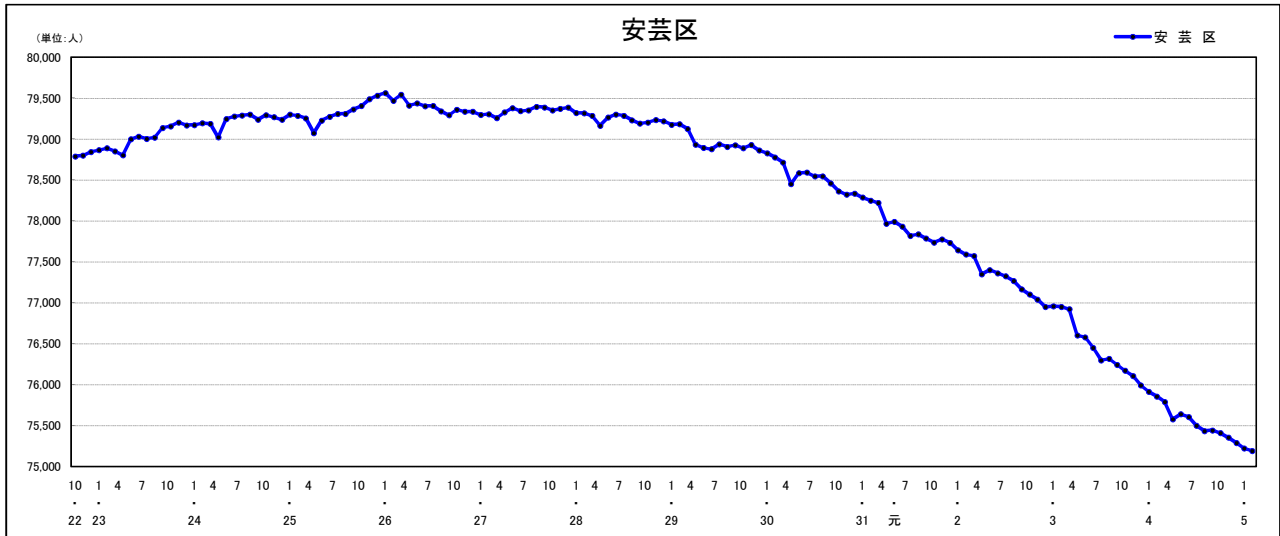


注) 国勢調査結果による推計人口の補正を行っており, 社会増減は人口増減から自然増減を差し引いて算出している。

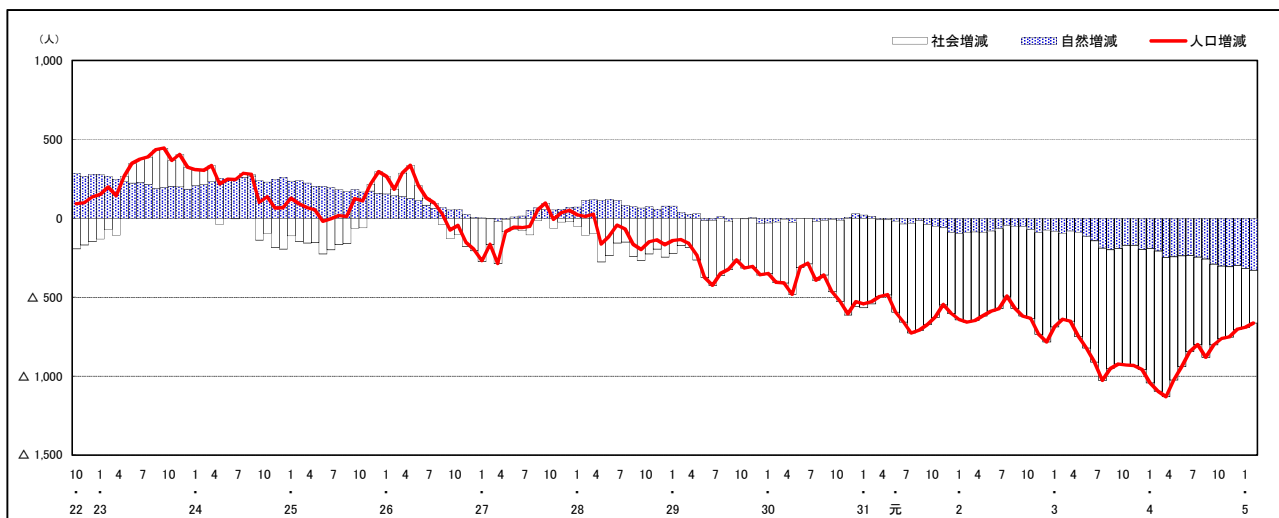
市区町別 推計人口の推移 (平成22年10月1日～)

安芸区

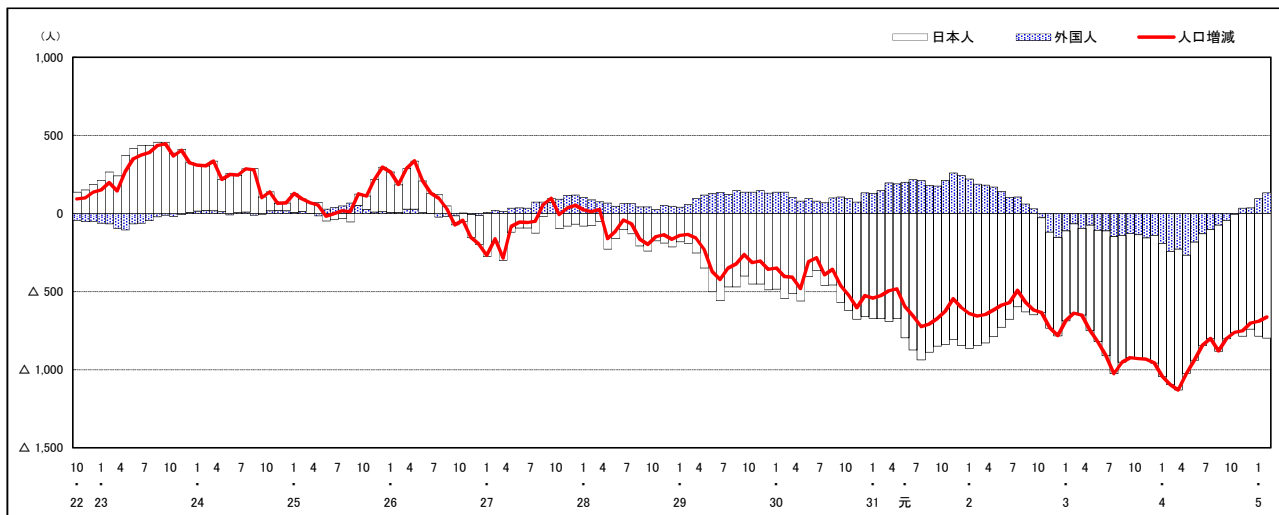
H22国勢調査時の人口	R5.2.1現在の人口	H22国勢調査後の増減数	H22国勢調査後の増減率
78,789人	75,193人	△ 3,596人	△ 4.56%



人口増減 (対前年同月差) の推移 [社会増減, 自然増減別] (平成22年10月～)



人口増減 (対前年同月差) の推移 [日本人, 外国人別] (平成22年10月～)



注) 国勢調査結果による推計人口の補正を行っており, 社会増減は人口増減から自然増減を差し引いて算出している。

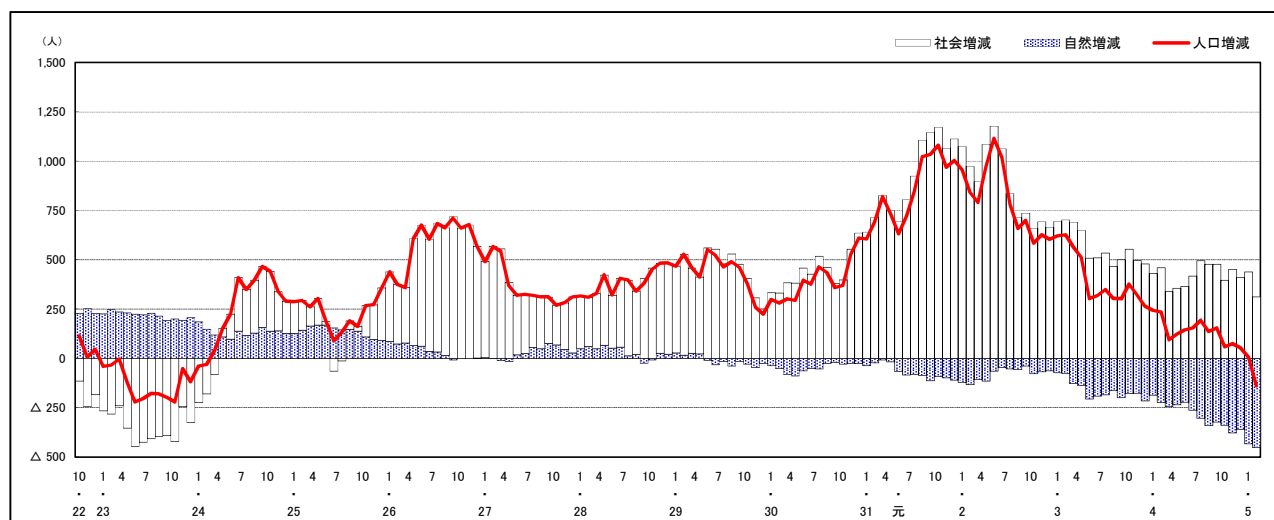
## 市区町別 推計人口の推移（平成22年10月1日～）

### 佐伯区

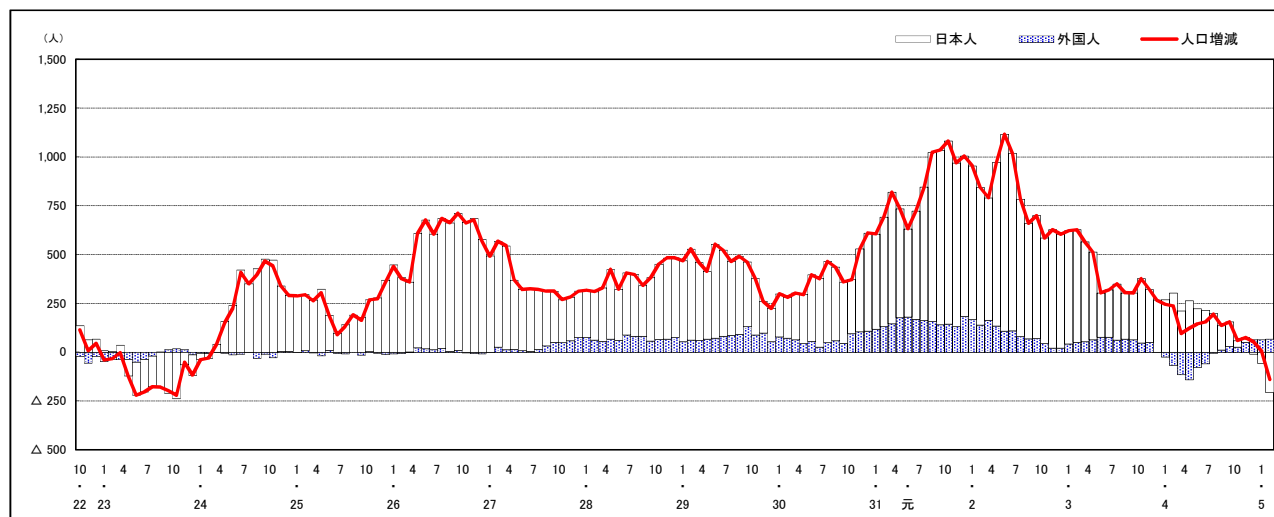
H22国勢調査時の人口	R5.2.1現在の人口	H22国勢調査後の増減数	H22国勢調査後の増減率
135,280人	139,907人	4,627人	3.42%



### 人口増減（対前年同月差）の推移 [社会増減, 自然増減別]（平成22年10月～）



### 人口増減（対前年同月差）の推移 [日本人, 外国人別]（平成22年10月～）

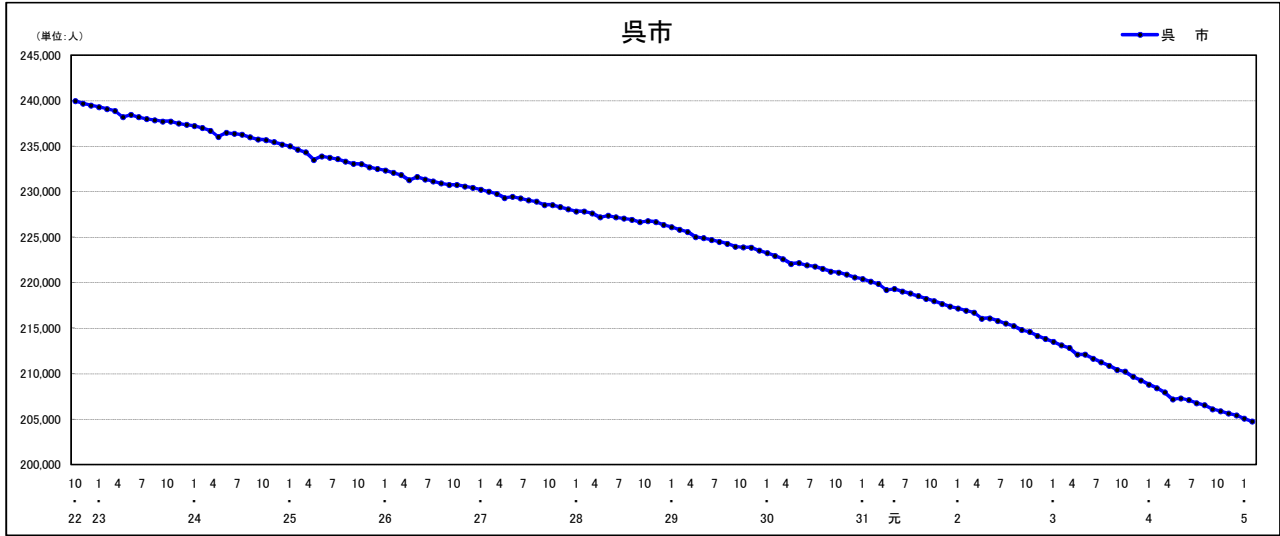


注) 国勢調査結果による推計人口の補正を行っており, 社会増減は人口増減から自然増減を差し引いて算出している。

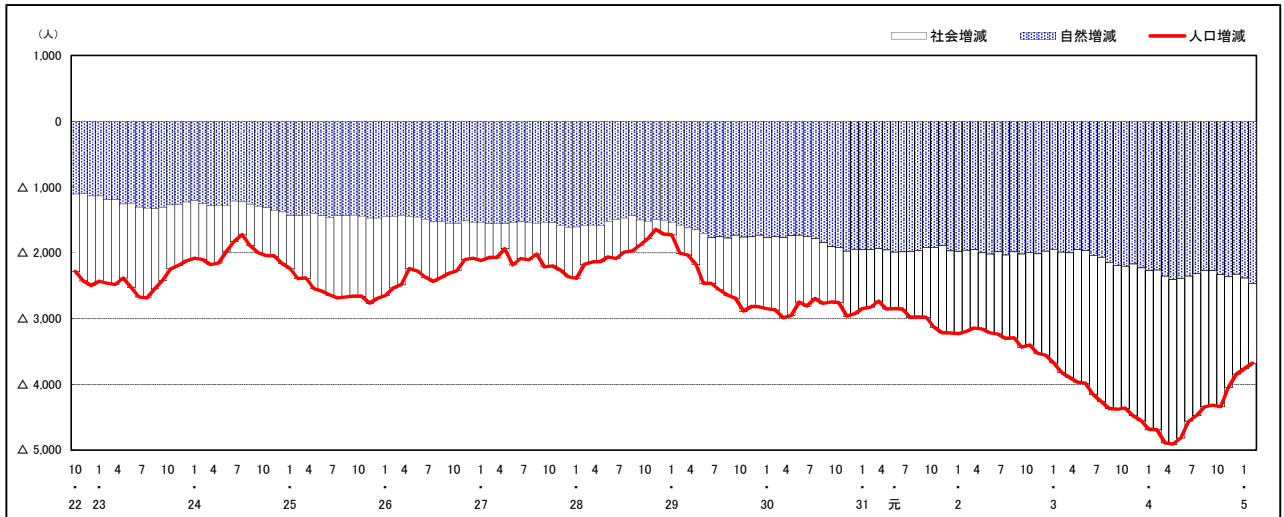
市区町別 推計人口の推移 (平成22年10月1日～)

呉市

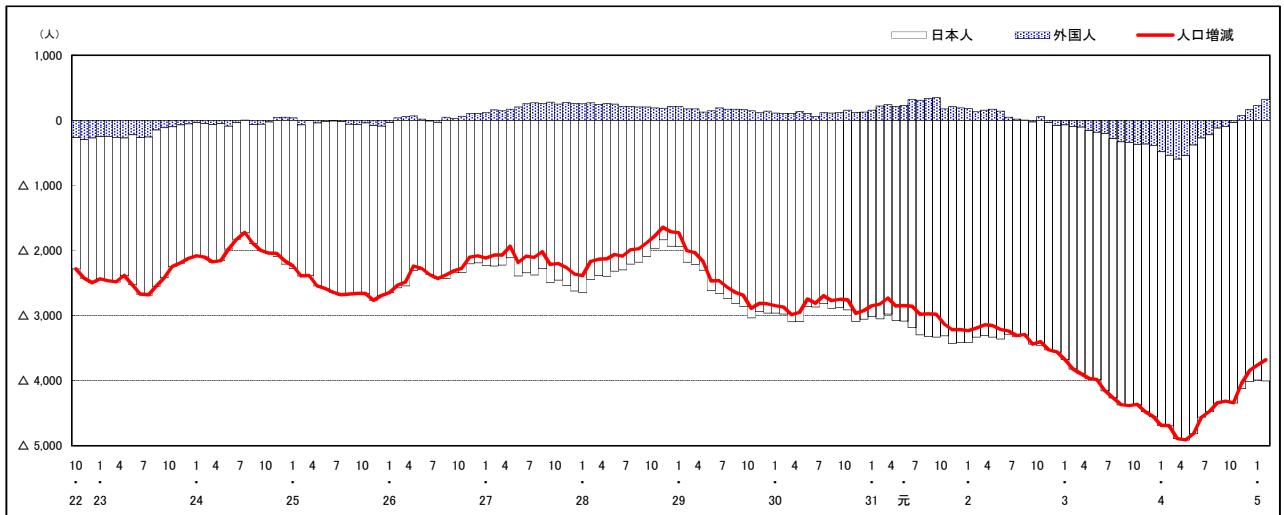
H22国勢調査時の人口	R5.2.1現在の人口	H22国勢調査後の増減数	H22国勢調査後の増減率
239,973人	204,738人	△ 35,235人	△14.68%



人口増減 (対前年同月差) の推移 [社会増減, 自然増減別] (平成22年10月～)



人口増減 (対前年同月差) の推移 [日本人, 外国人別] (平成22年10月～)



注) 国勢調査結果による推計人口の補正を行っており, 社会増減は人口増減から自然増減を差し引いて算出している。

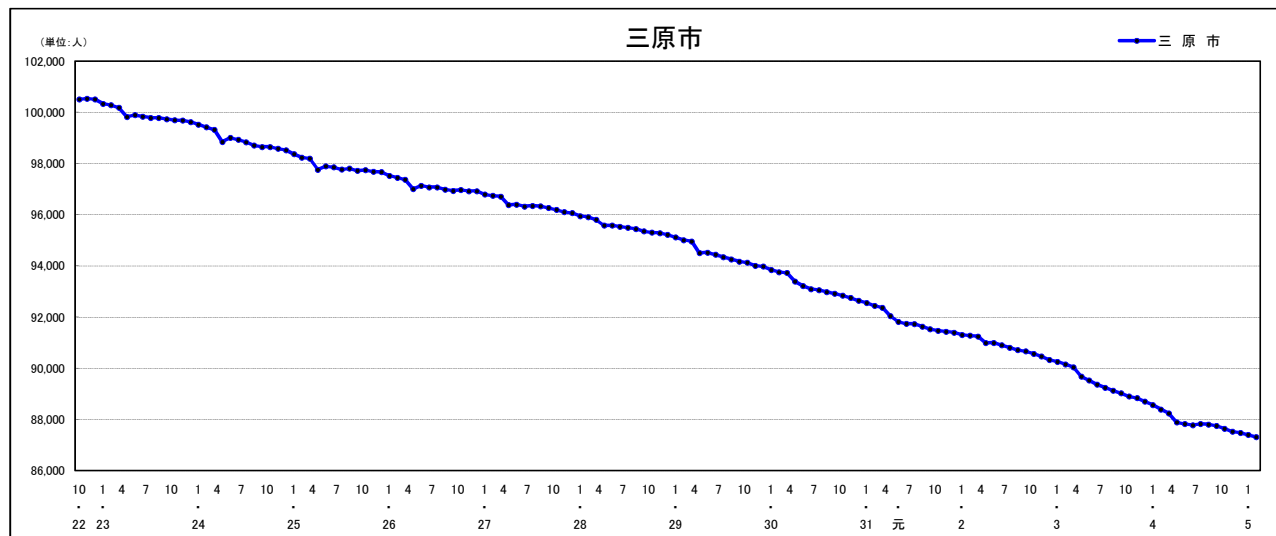




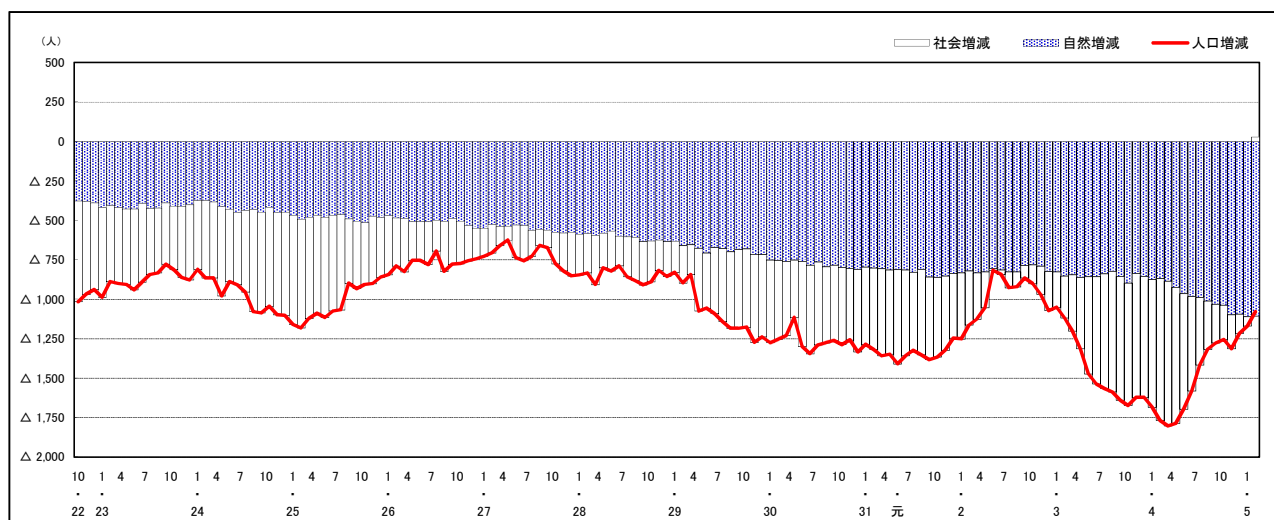
## 市区町別 推計人口の推移 (平成22年10月1日～)

### 三原市

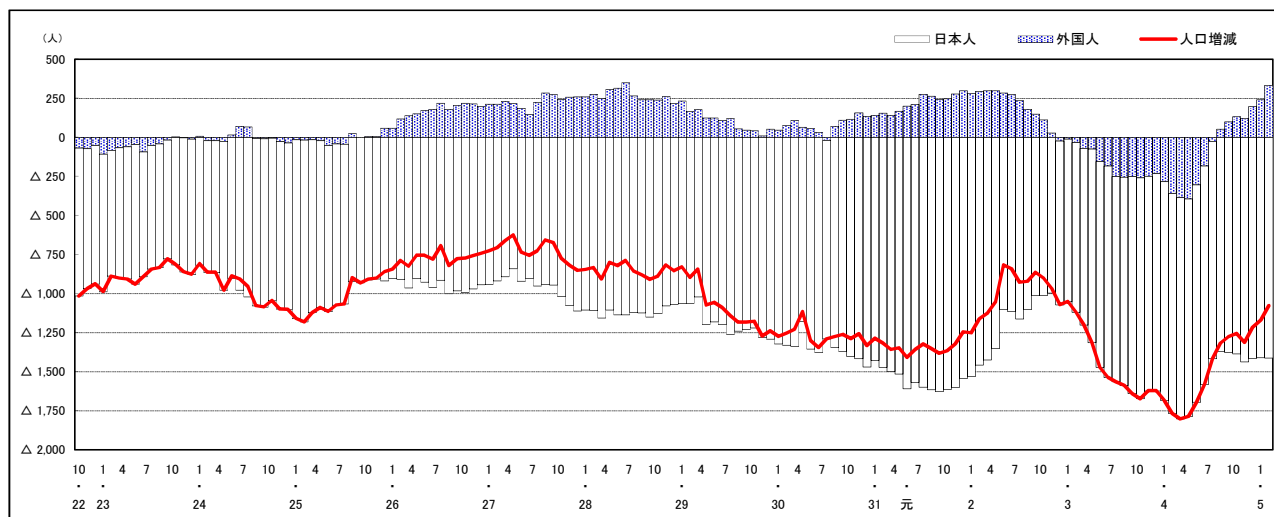
H22国勢調査時の人口	R5.2.1現在の人口	H22国勢調査後の増減数	H22国勢調査後の増減率
100,509人	87,313人	△ 13,196人	△13.13%



### 人口増減 (対前年同月差) の推移 [社会増減, 自然増減別] (平成22年10月～)



### 人口増減 (対前年同月差) の推移 [日本人, 外国人別] (平成22年10月～)



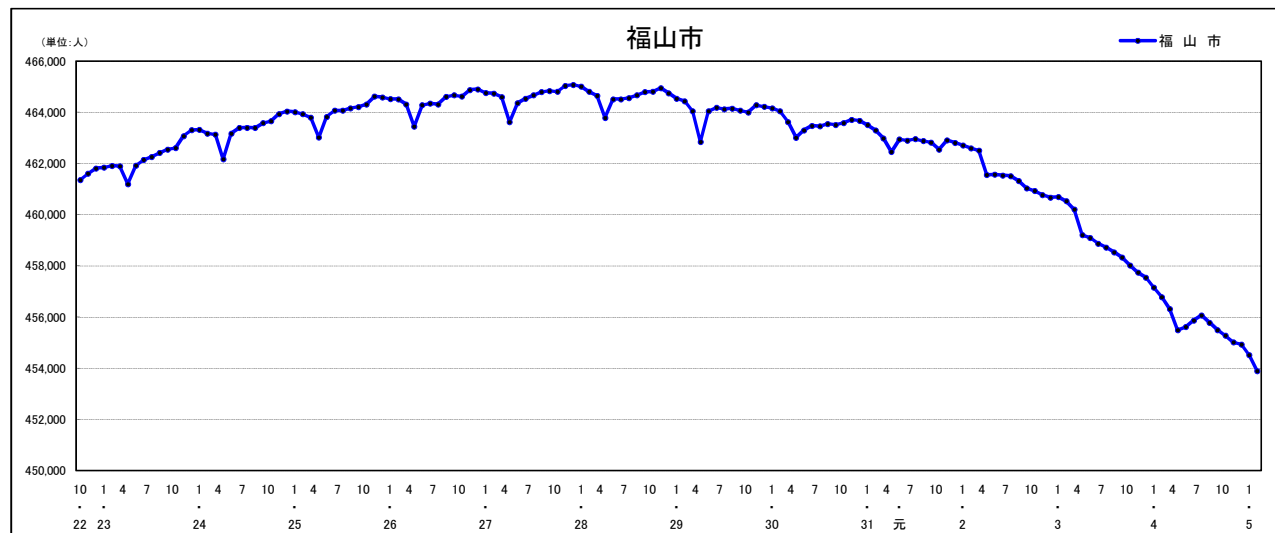
注) 国勢調査結果による推計人口の補正を行っており, 社会増減は人口増減から自然増減を差し引いて算出している。



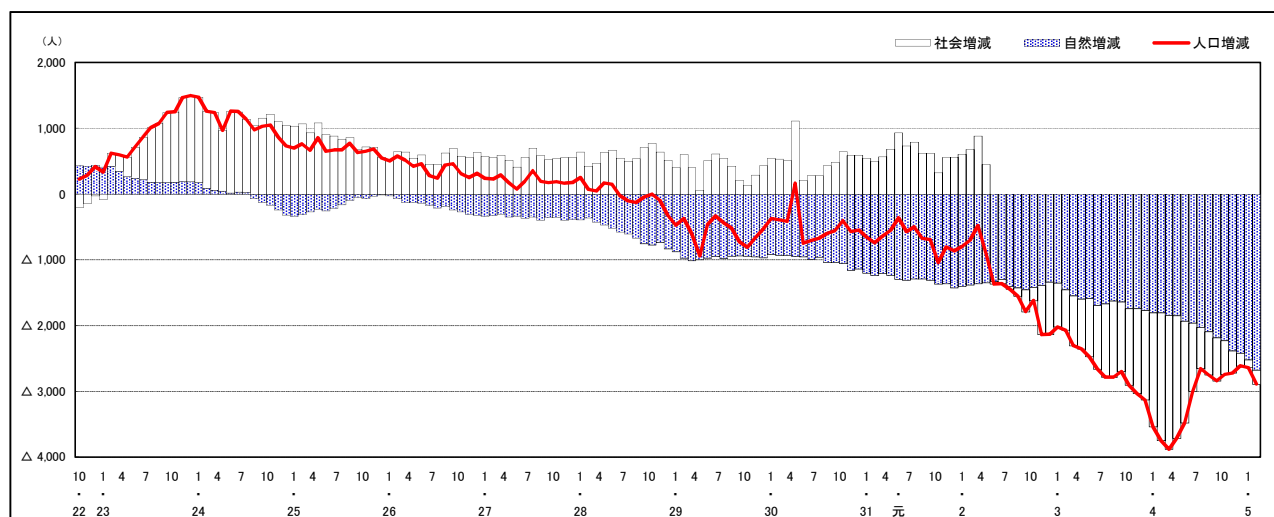
## 市区町別 推計人口の推移 (平成22年10月1日～)

### 福山市

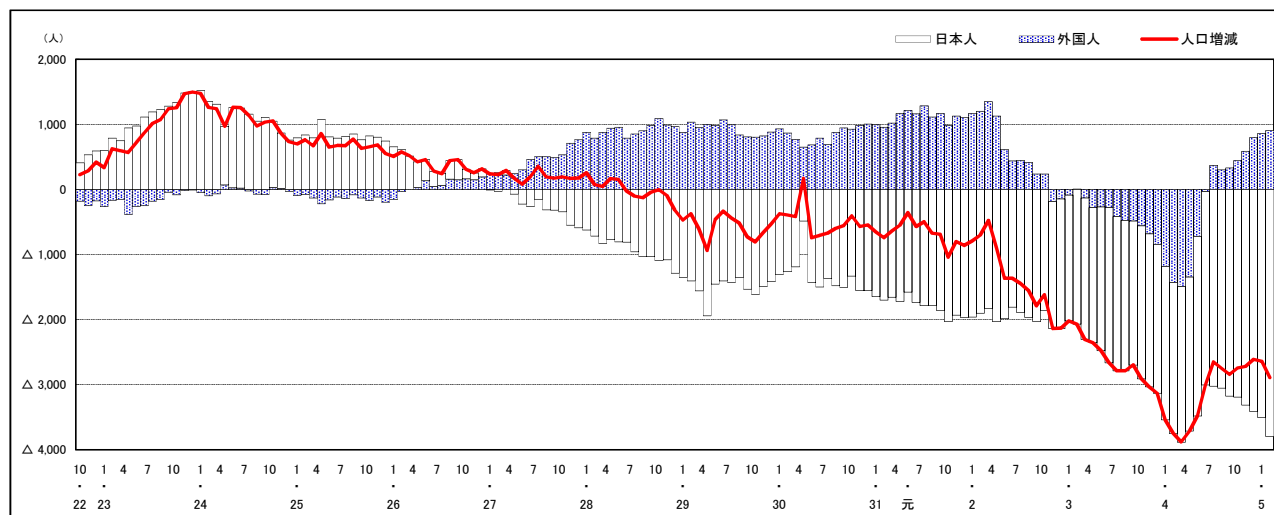
H22国勢調査時の人口	R5.2.1現在の人口	H22国勢調査後の増減数	H22国勢調査後の増減率
461,357人	453,888人	△ 7,469人	△ 1.62%



### 人口増減 (対前年同月差) の推移 [社会増減, 自然増減別] (平成22年10月～)



### 人口増減 (対前年同月差) の推移 [日本人, 外国人別] (平成22年10月～)

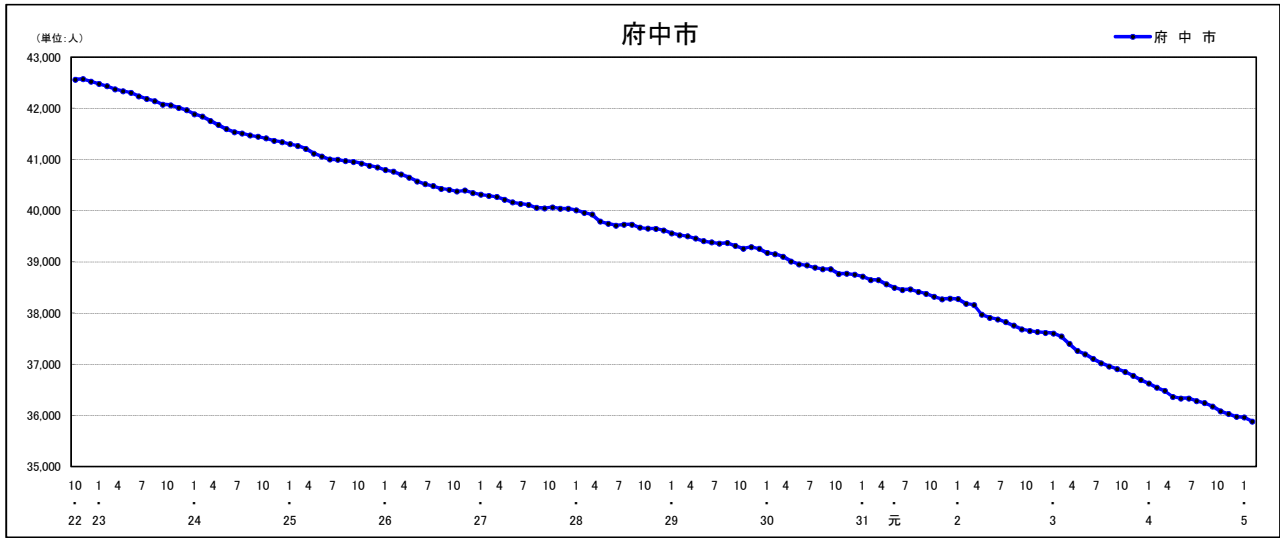


注) 国勢調査結果による推計人口の補正を行っており, 社会増減は人口増減から自然増減を差し引いて算出している。

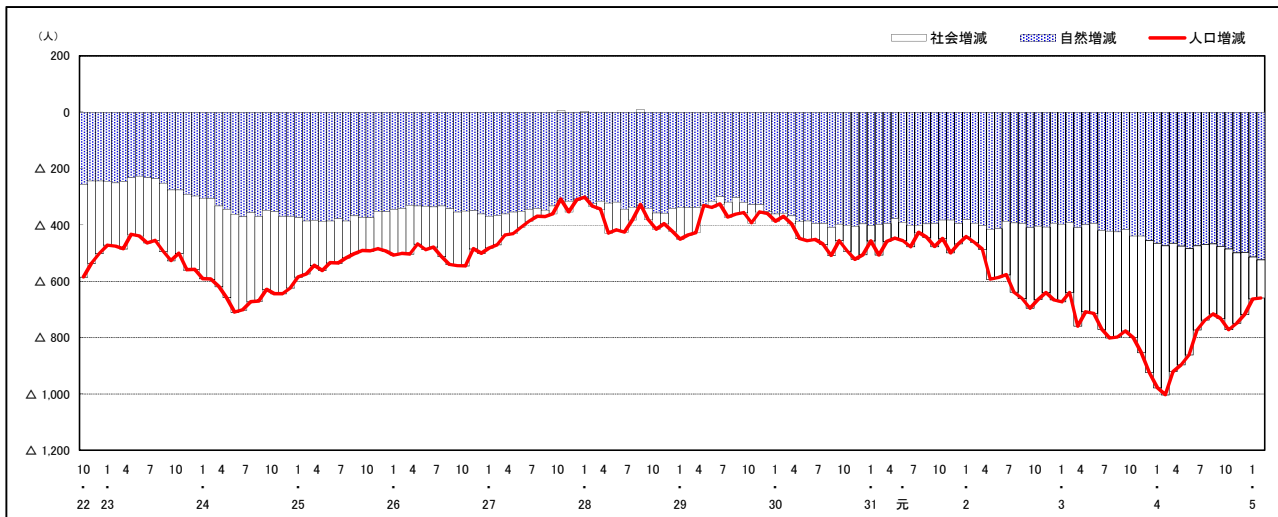
市区町別 推計人口の推移 (平成22年10月1日～)

府中市

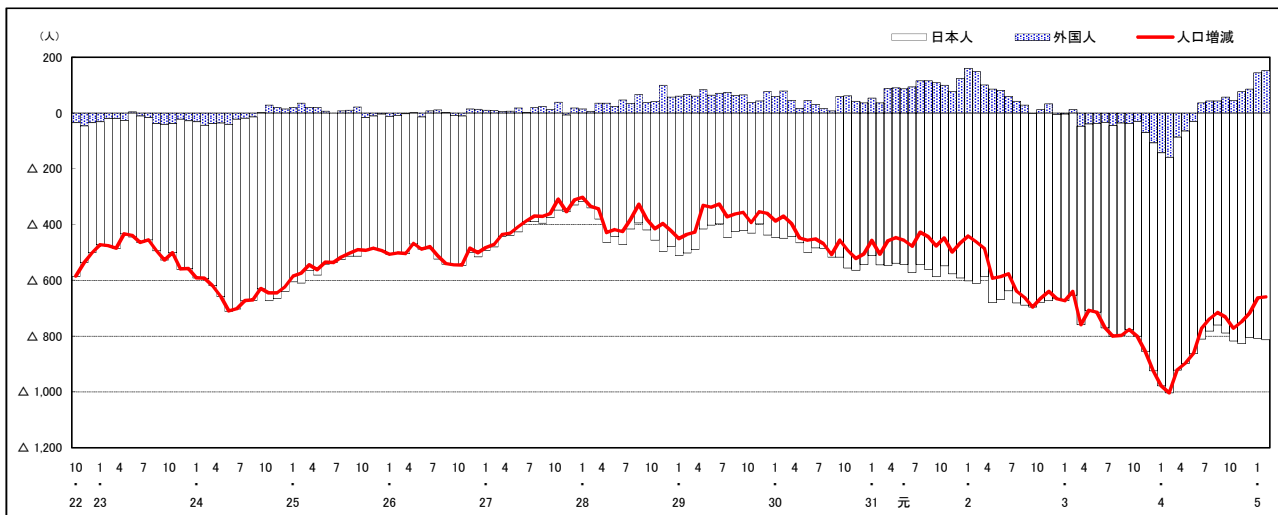
H22国勢調査時の人口	R5.2.1現在の人口	H22国勢調査後の増減数	H22国勢調査後の増減率
42,563人	35,884人	△ 6,679人	△15.69%



人口増減 (対前年同月差) の推移 [社会増減, 自然増減別] (平成22年10月～)



人口増減 (対前年同月差) の推移 [日本人, 外国人別] (平成22年10月～)

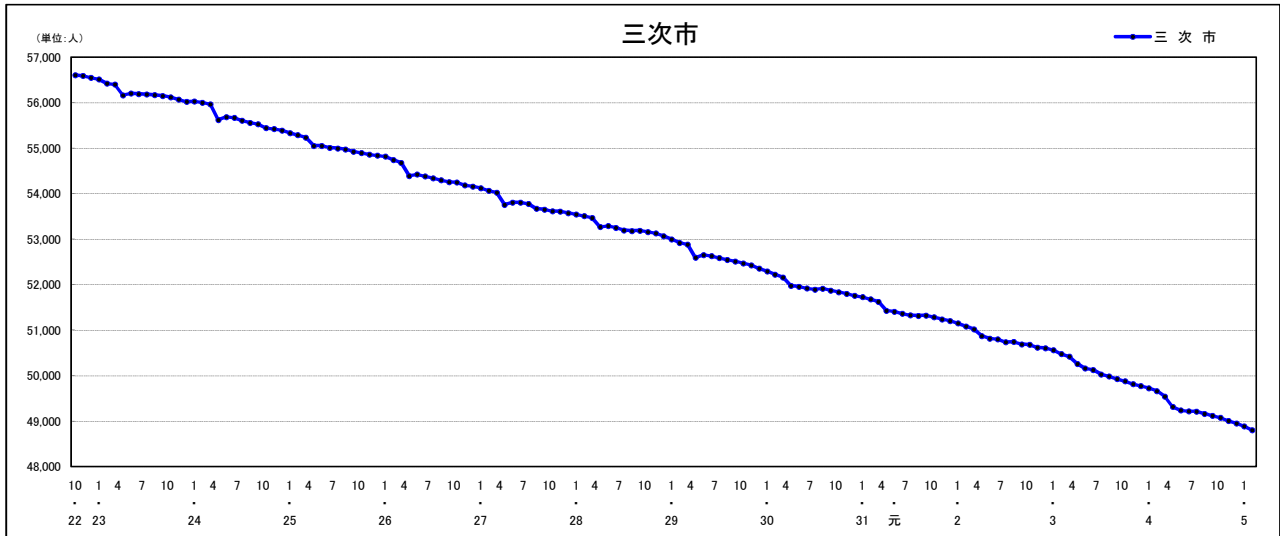


注) 国勢調査結果による推計人口の補正を行っており, 社会増減は人口増減から自然増減を差し引いて算出している。

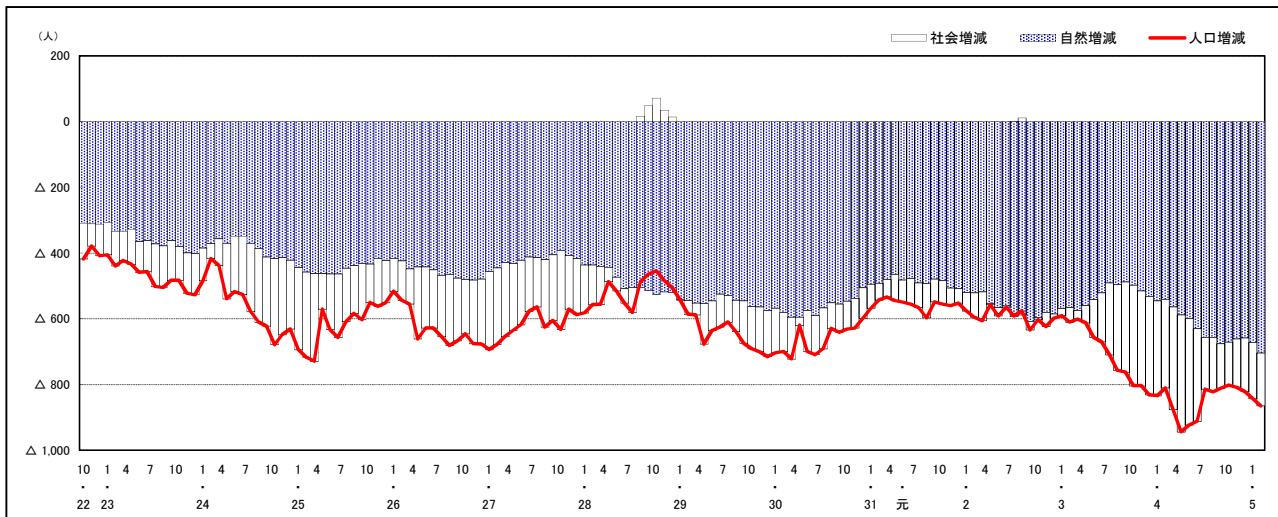
## 市区町別 推計人口の推移 (平成22年10月1日～)

### 三次市

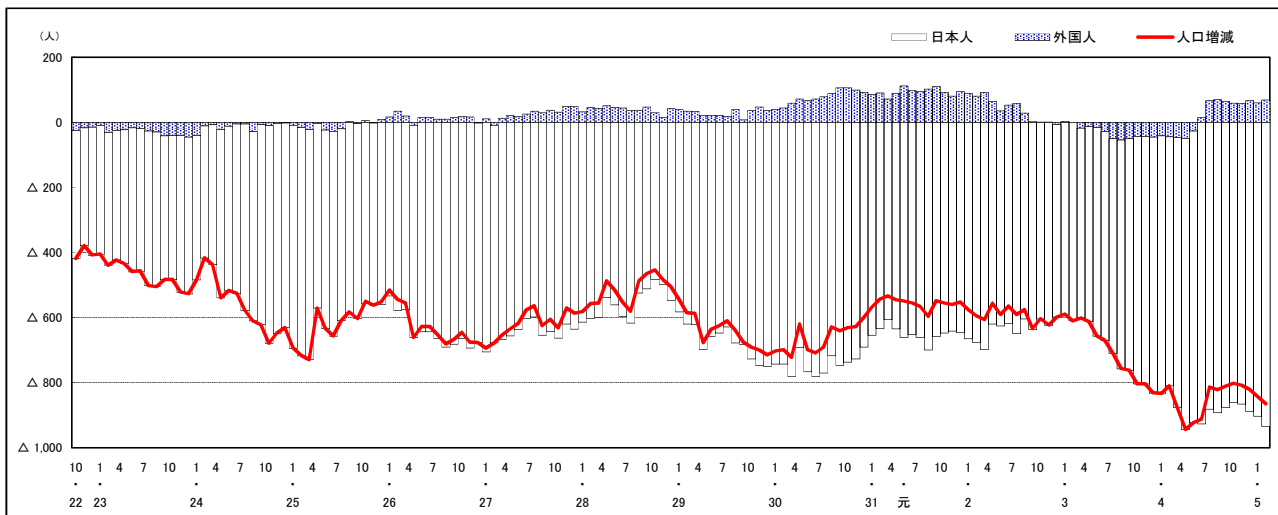
H22国勢調査時の人口	R5.2.1現在の人口	H22国勢調査後の増減数	H22国勢調査後の増減率
56,605人	48,800人	△ 7,805人	△13.79%



### 人口増減 (対前年同月差) の推移 [社会増減, 自然増減別] (平成22年10月～)



### 人口増減 (対前年同月差) の推移 [日本人, 外国人別] (平成22年10月～)

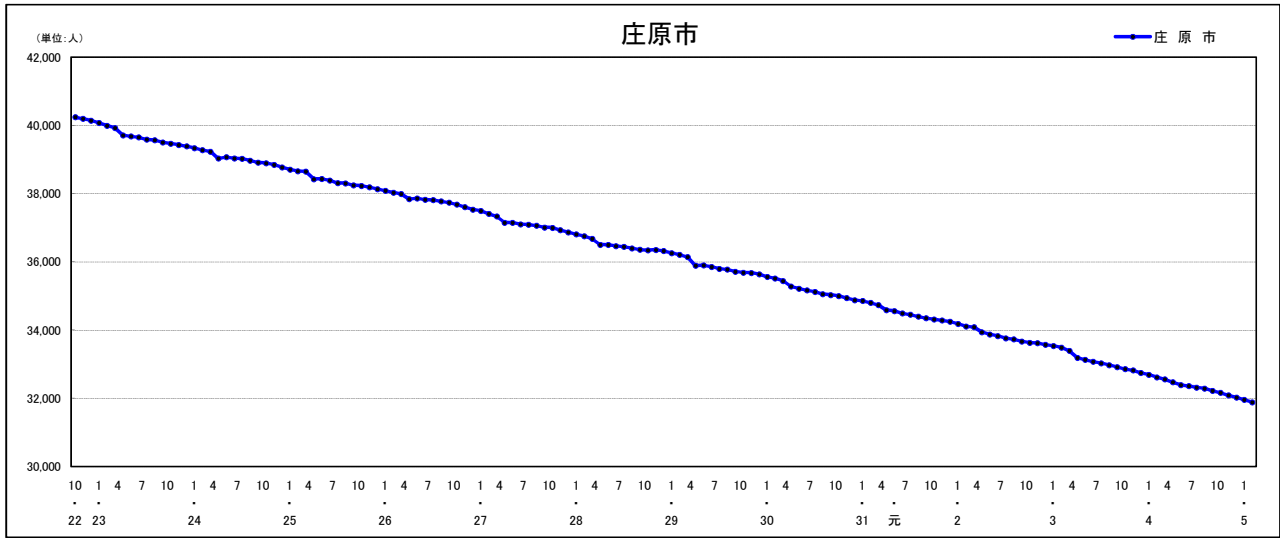


注) 国勢調査結果による推計人口の補正を行っており, 社会増減は人口増減から自然増減を差し引いて算出している。

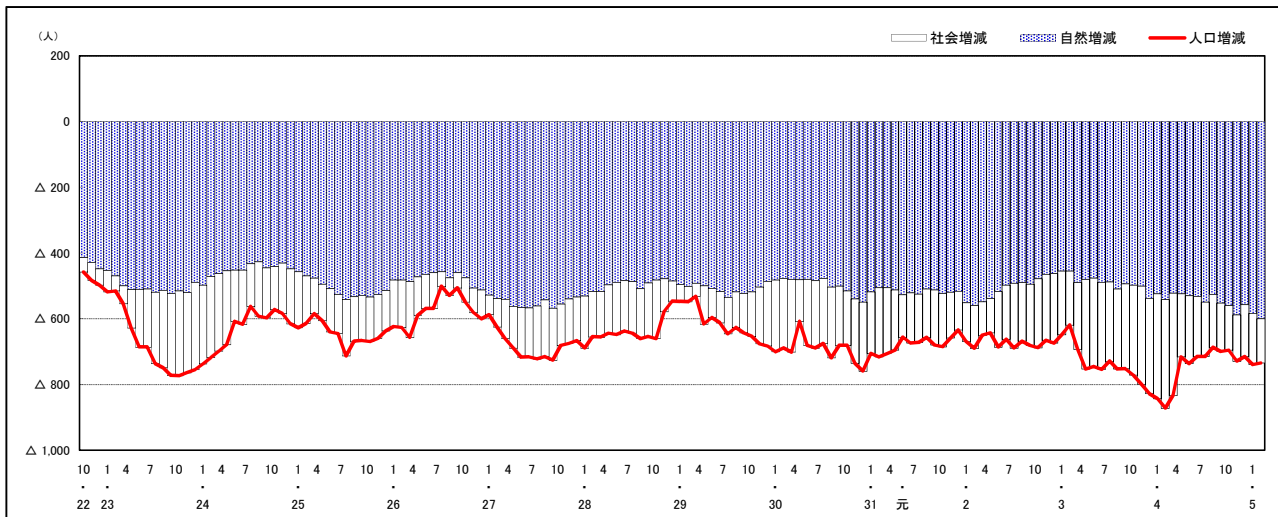
市区町別 推計人口の推移 (平成22年10月1日～)

庄原市

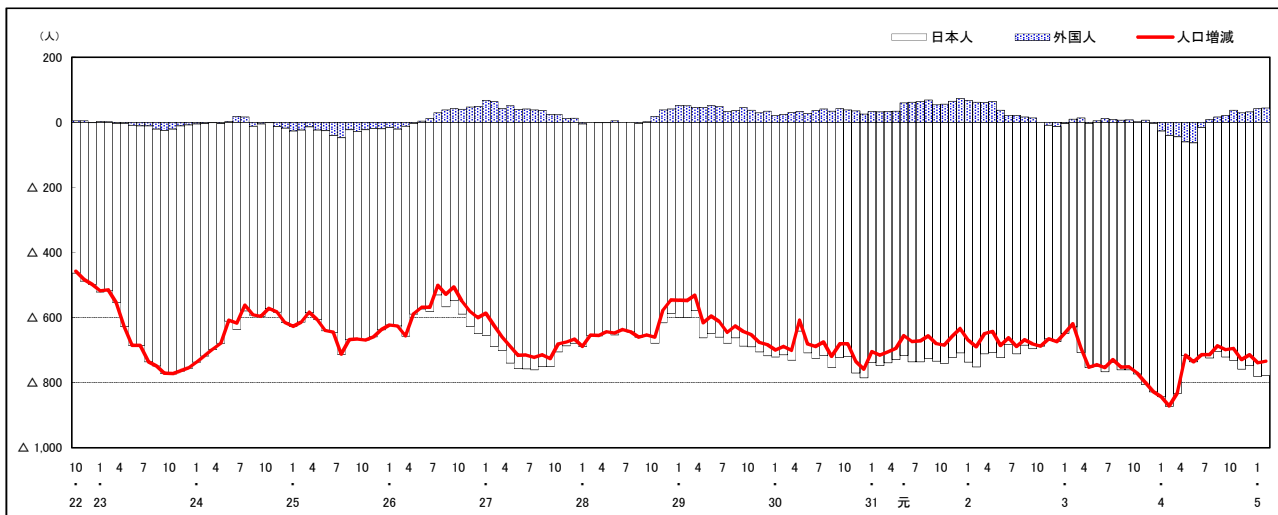
H22国勢調査時の人口	R5.2.1現在の人口	H22国勢調査後の増減数	H22国勢調査後の増減率
40,244人	31,888人	△ 8,356人	△20.76%



人口増減 (対前年同月差) の推移 [社会増減, 自然増減別] (平成22年10月～)



人口増減 (対前年同月差) の推移 [日本人, 外国人別] (平成22年10月～)

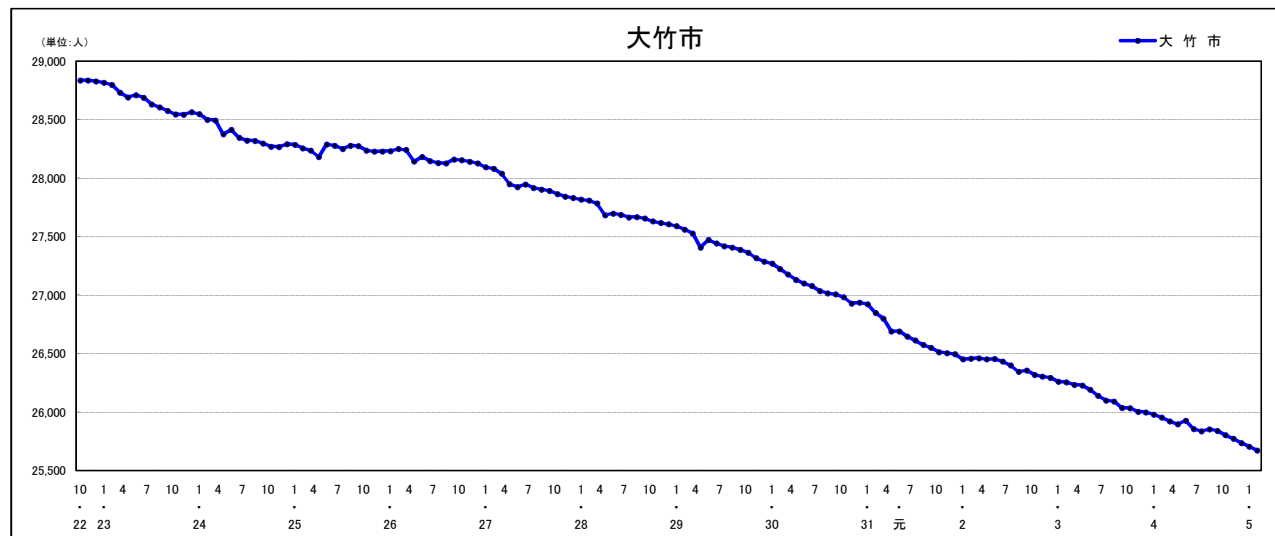


注) 国勢調査結果による推計人口の補正を行っており, 社会増減は人口増減から自然増減を差し引いて算出している。

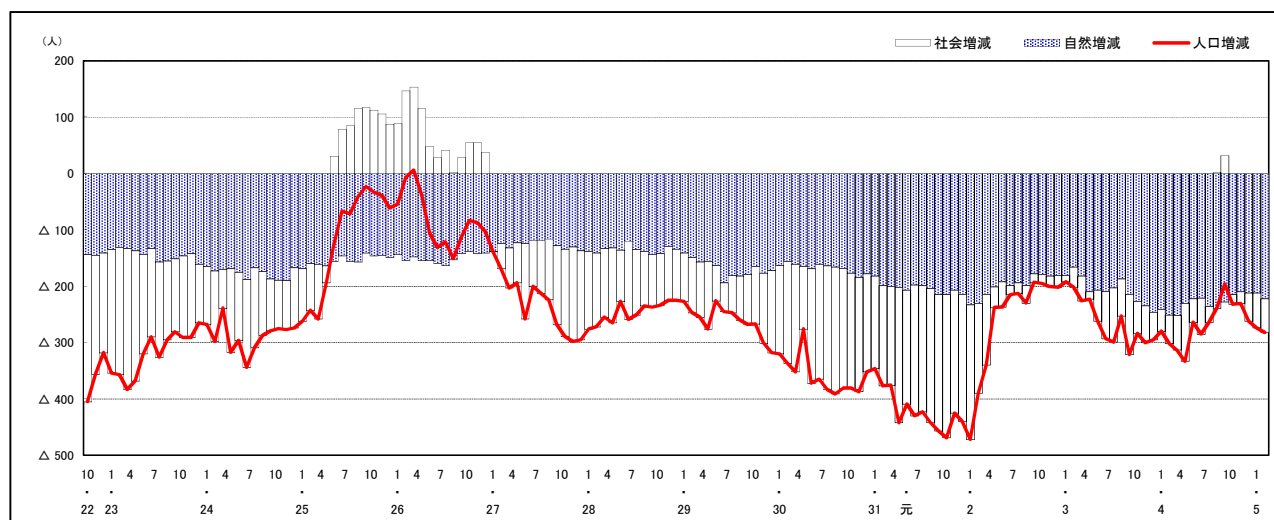
## 市区町別 推計人口の推移 (平成22年10月1日～)

### 大竹市

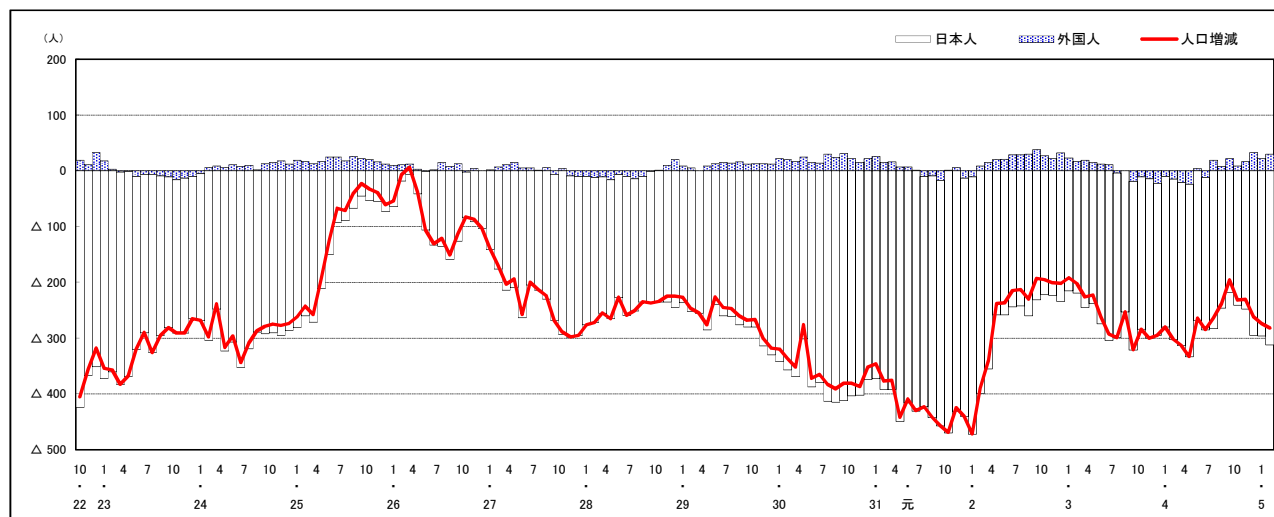
H22国勢調査時の人口	R5.2.1現在の人口	H22国勢調査後の増減数	H22国勢調査後の増減率
28,836人	25,672人	△ 3,164人	△10.97%



### 人口増減 (対前年同月差) の推移 [社会増減, 自然増減別] (平成22年10月～)



### 人口増減 (対前年同月差) の推移 [日本人, 外国人別] (平成22年10月～)



注) 国勢調査結果による推計人口の補正を行っており, 社会増減は人口増減から自然増減を差し引いて算出している。



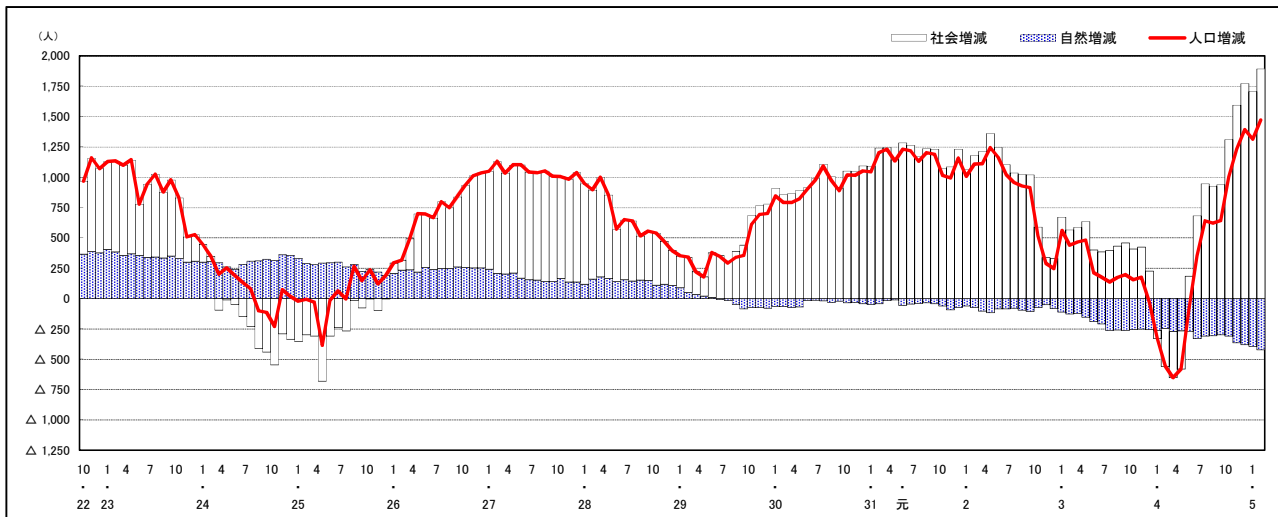
## 市区町別 推計人口の推移（平成22年10月1日～）

### 東広島市

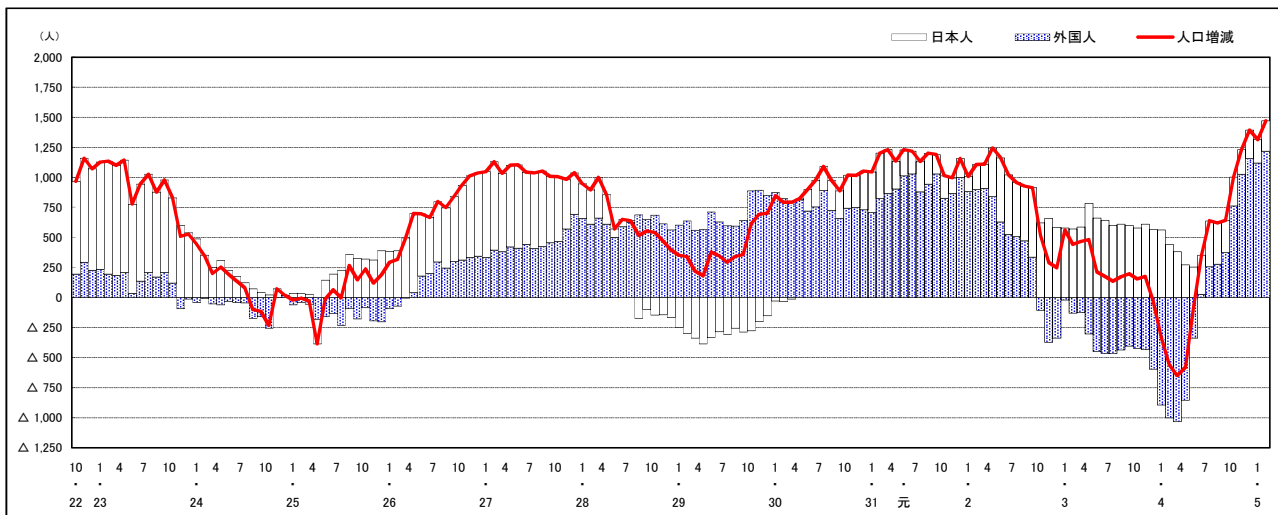
H22国勢調査時の人口	R5.2.1現在の人口	H22国勢調査後の増減数	H22国勢調査後の増減率
190,135人	198,067人	7,932人	4.17%



### 人口増減（対前年同月差）の推移 [社会増減, 自然増減別]（平成22年10月～）



### 人口増減（対前年同月差）の推移 [日本人, 外国人別]（平成22年10月～）



注) 国勢調査結果による推計人口の補正を行っており, 社会増減は人口増減から自然増減を差し引いて算出している。

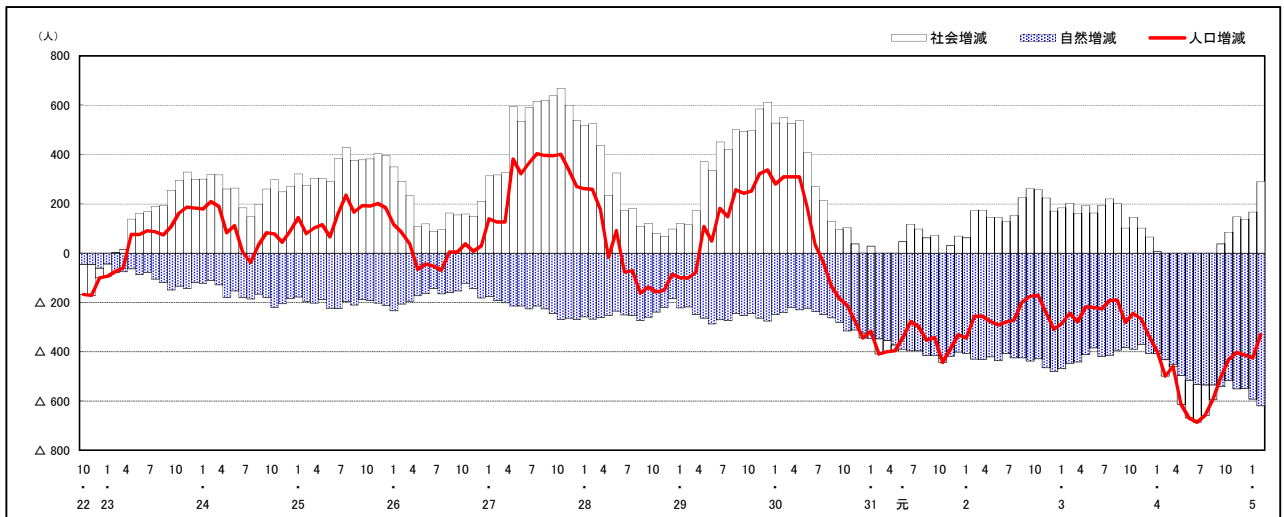
市区町別 推計人口の推移（平成22年10月1日～）

廿日市市

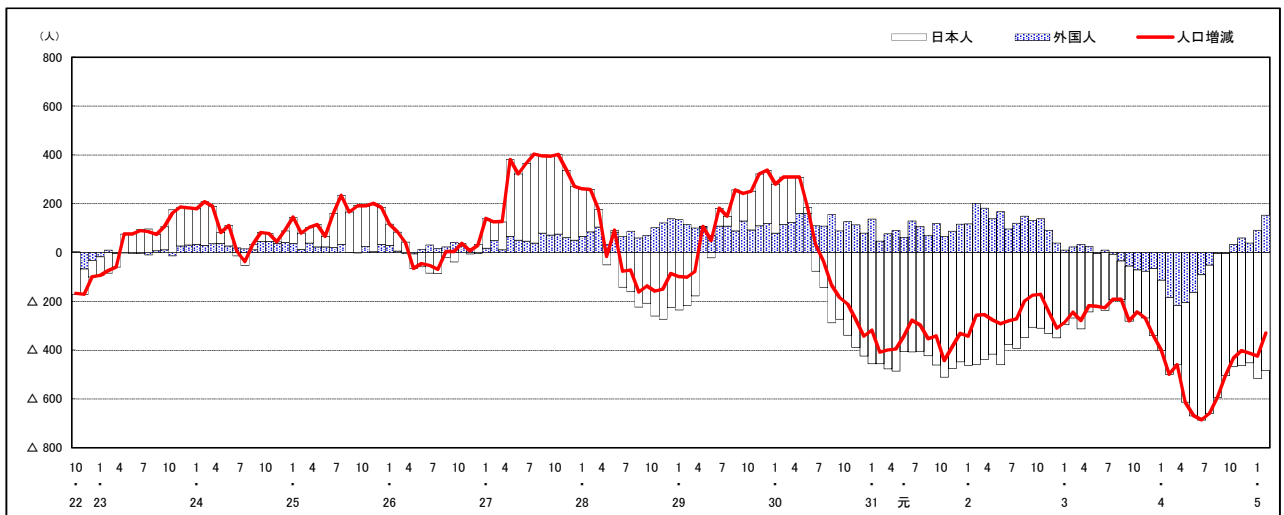
H22国勢調査時の人口	R5.2.1現在の人口	H22国勢調査後の増減数	H22国勢調査後の増減率
114,038人	113,351人	△ 687人	△0.60%



人口増減（対前年同月差）の推移 [社会増減, 自然増減別]（平成22年10月～）



人口増減（対前年同月差）の推移 [日本人, 外国人別]（平成22年10月～）

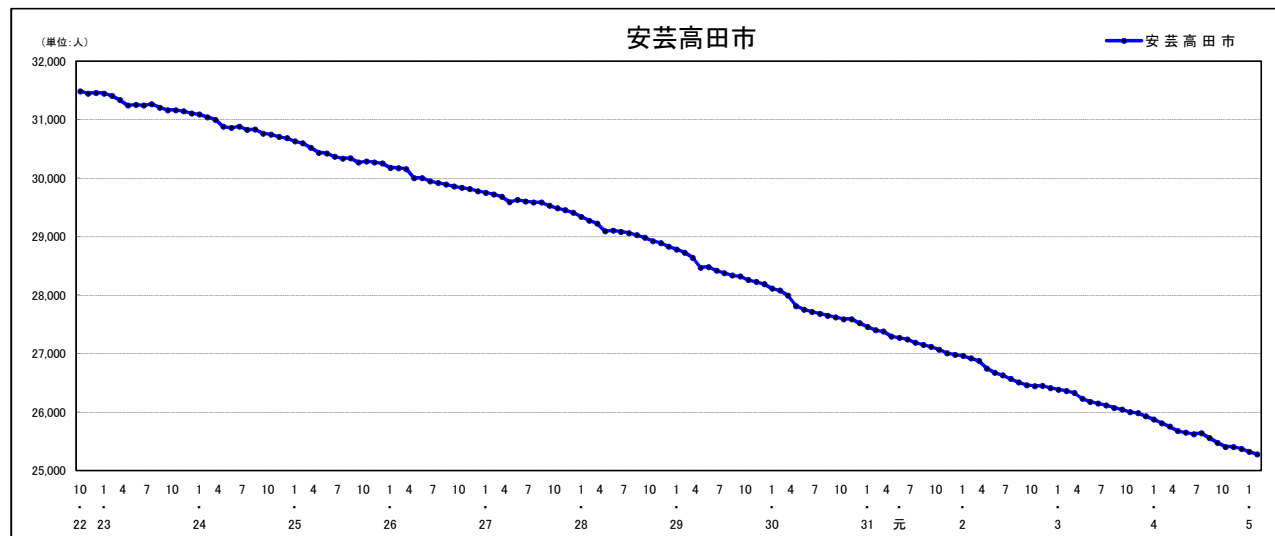


注) 国勢調査結果による推計人口の補正を行っており, 社会増減は人口増減から自然増減を差し引いて算出している。

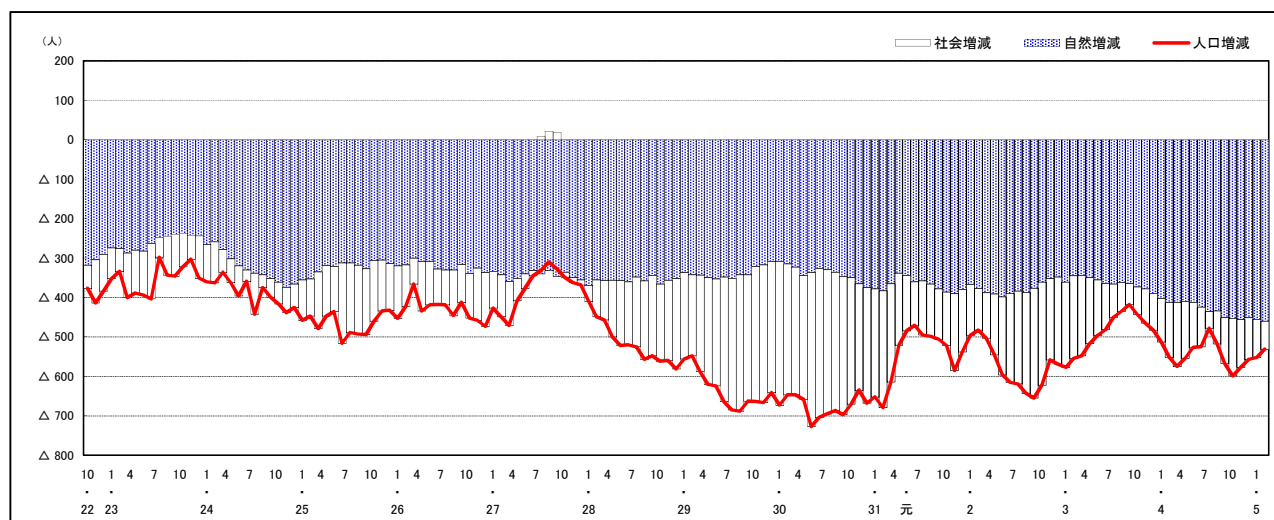
## 市区町別 推計人口の推移（平成22年10月1日～）

### 安芸高田市

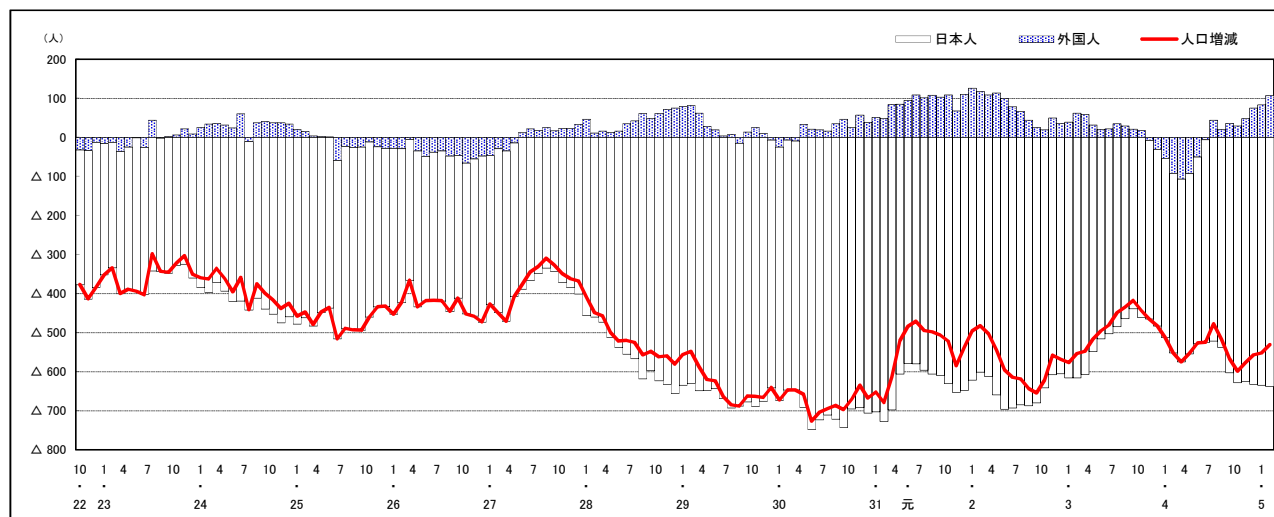
H22国勢調査時の人口	R5.2.1現在の人口	H22国勢調査後の増減数	H22国勢調査後の増減率
31,487人	25,282人	△ 6,205人	△19.71%



### 人口増減（対前年同月差）の推移【社会増減，自然増減別】（平成22年10月～）



### 人口増減（対前年同月差）の推移【日本人，外国人別】（平成22年10月～）



注) 国勢調査結果による推計人口の補正を行っており，社会増減は人口増減から自然増減を差し引いて算出している。



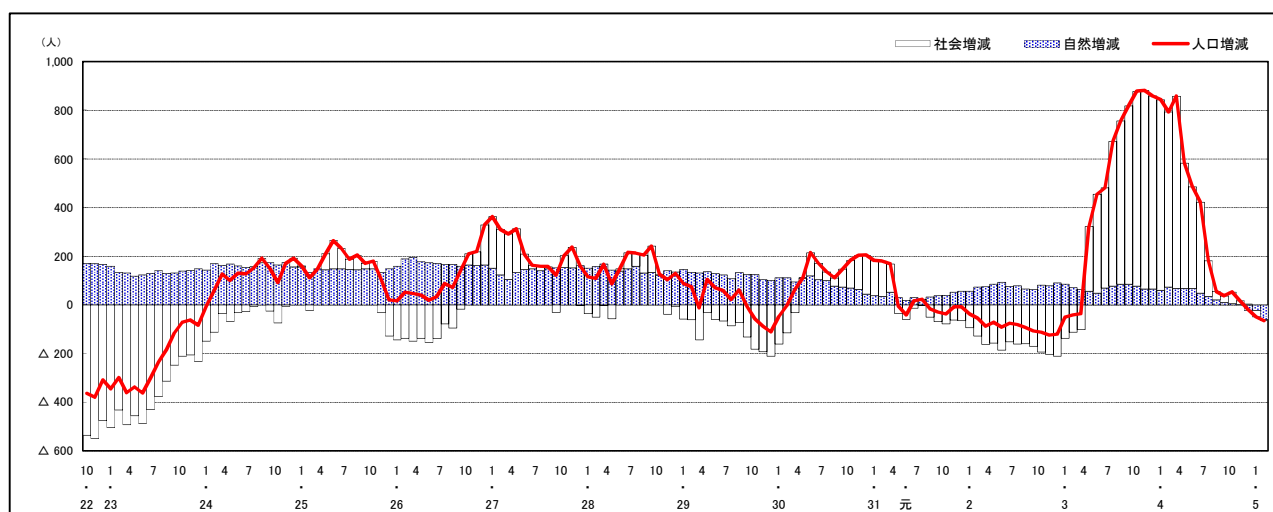
## 市区町別 推計人口の推移 (平成22年10月1日～)

### 府中町

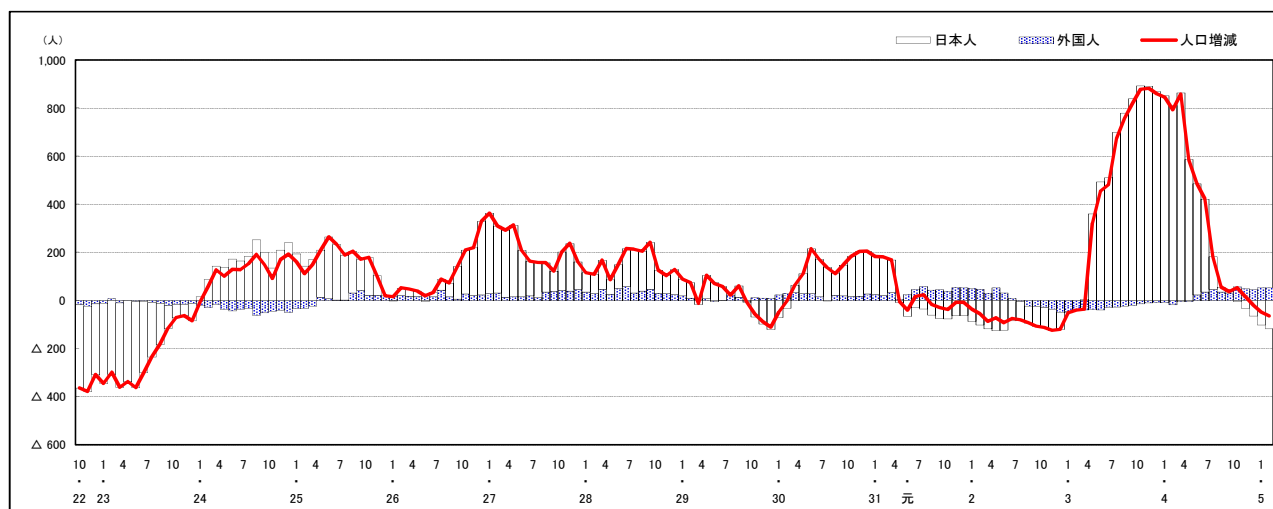
H22国勢調査時の人口	R5.2.1現在の人口	H22国勢調査後の増減数	H22国勢調査後の増減率
50,442人	51,957人	1,515人	3.00%



### 人口増減 (対前年同月差) の推移 [社会増減, 自然増減別] (平成22年10月～)



### 人口増減 (対前年同月差) の推移 [日本人, 外国人別] (平成22年10月～)



注) 国勢調査結果による推計人口の補正を行っており, 社会増減は人口増減から自然増減を差し引いて算出している。

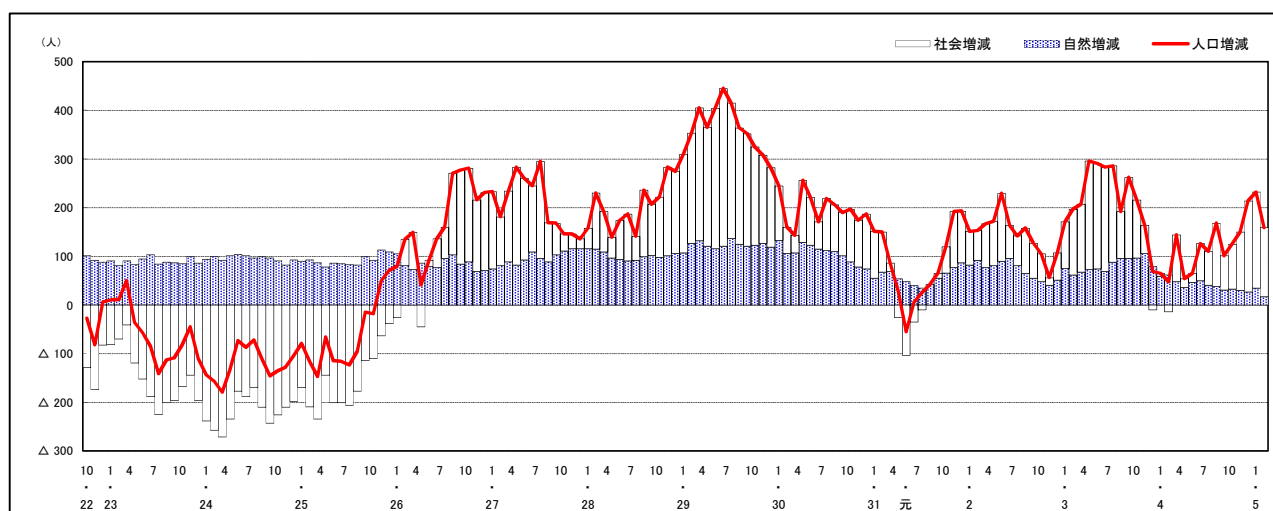
## 市区町別 推計人口の推移 (平成22年10月1日～)

### 海田町

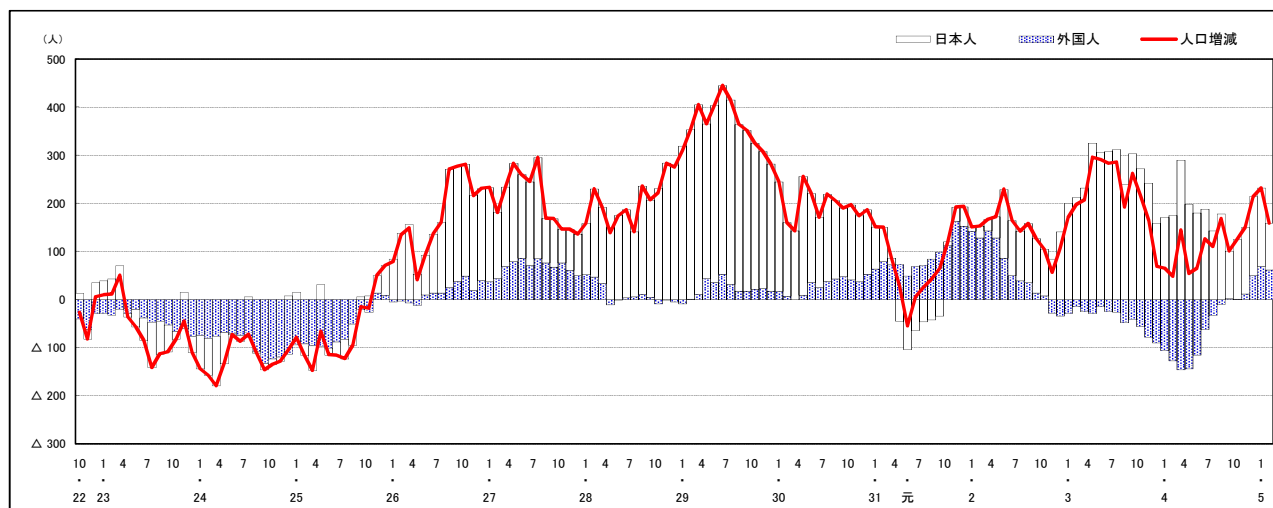
H22国勢調査時の人口	R5.2.1現在の人口	H22国勢調査後の増減数	H22国勢調査後の増減率
28,475人	29,967人	1,492人	5.24%



### 人口増減 (対前年同月差) の推移 [社会増減, 自然増減別] (平成22年10月～)



### 人口増減 (対前年同月差) の推移 [日本人, 外国人別] (平成22年10月～)

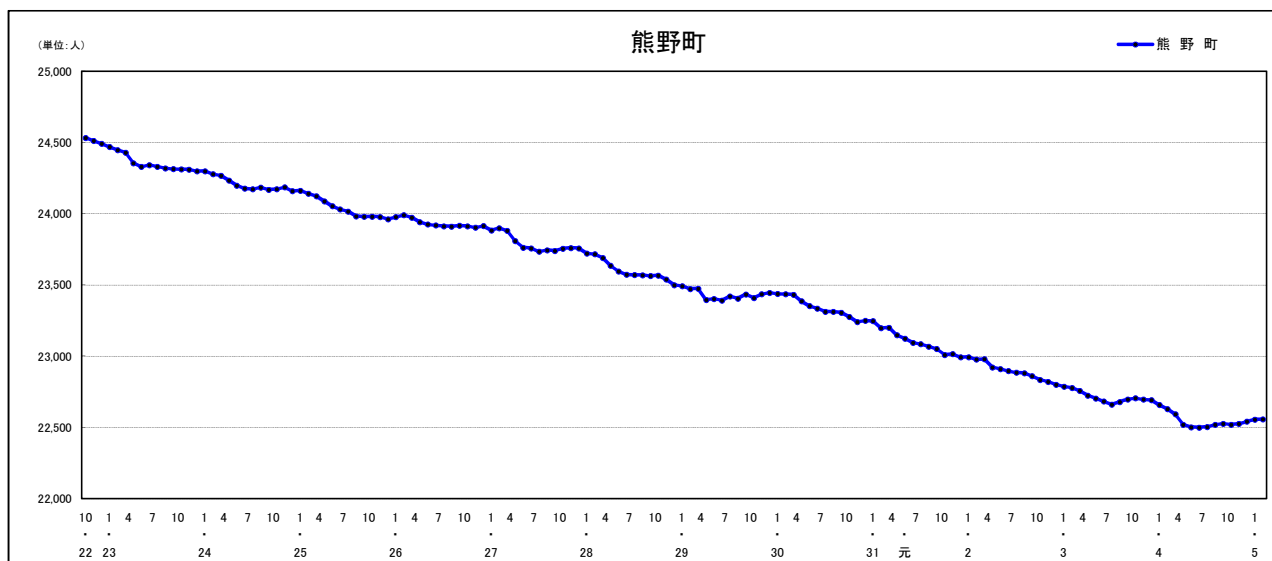


注) 国勢調査結果による推計人口の補正を行っており, 社会増減は人口増減から自然増減を差し引いて算出している。

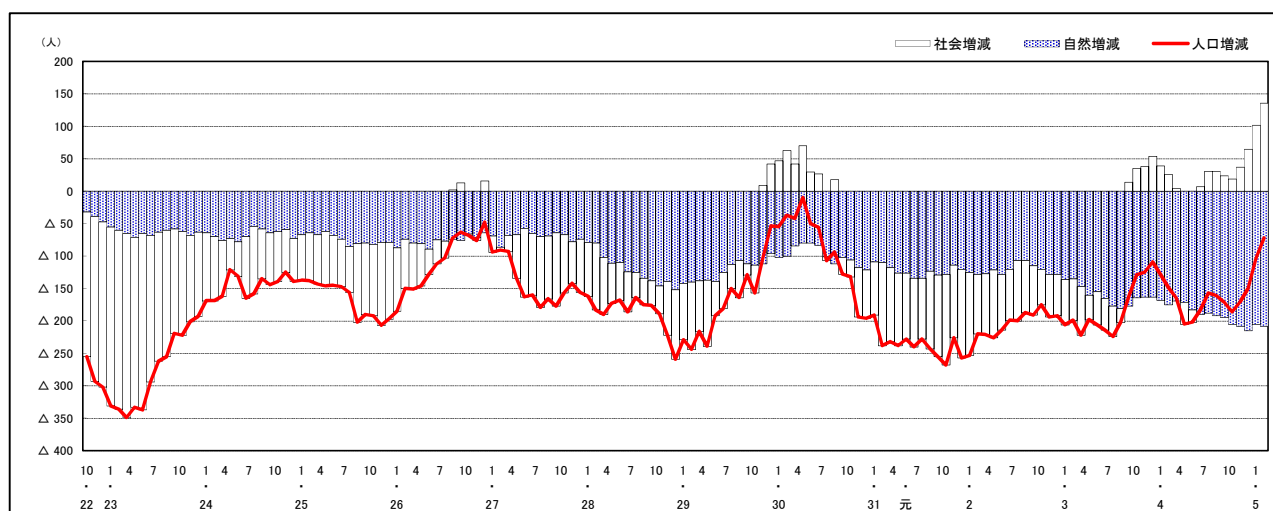
## 市区町別 推計人口の推移（平成22年10月1日～）

### 熊野町

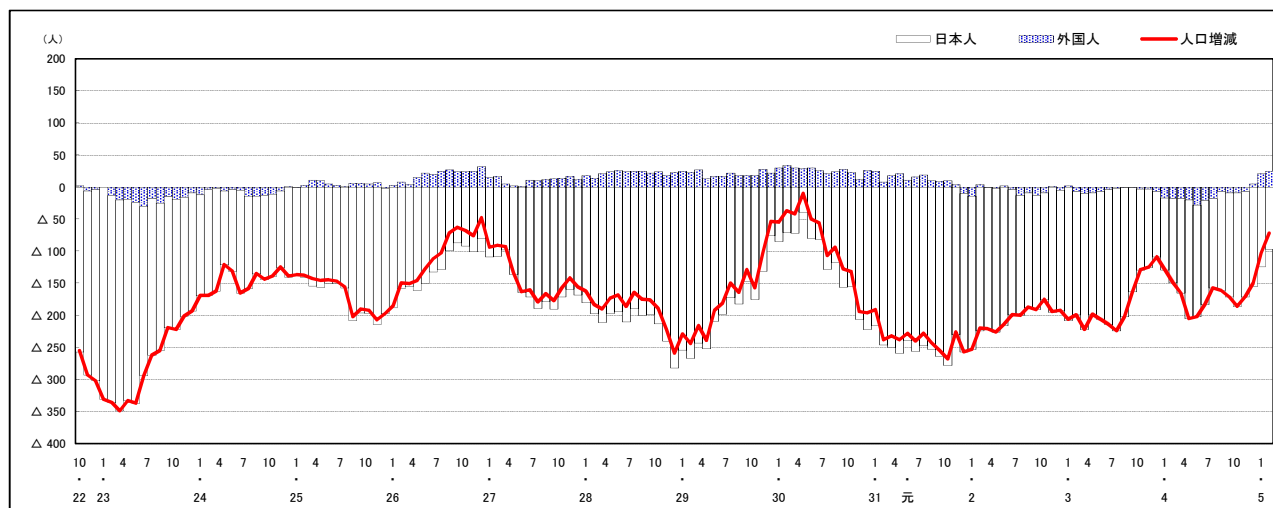
H22国勢調査時の人口	R5.2.1現在の人口	H22国勢調査後の増減数	H22国勢調査後の増減率
24,533人	22,557人	△ 1,976人	△8.05%



### 人口増減（対前年同月差）の推移 [社会増減, 自然増減別]（平成22年10月～）



### 人口増減（対前年同月差）の推移 [日本人, 外国人別]（平成22年10月～）

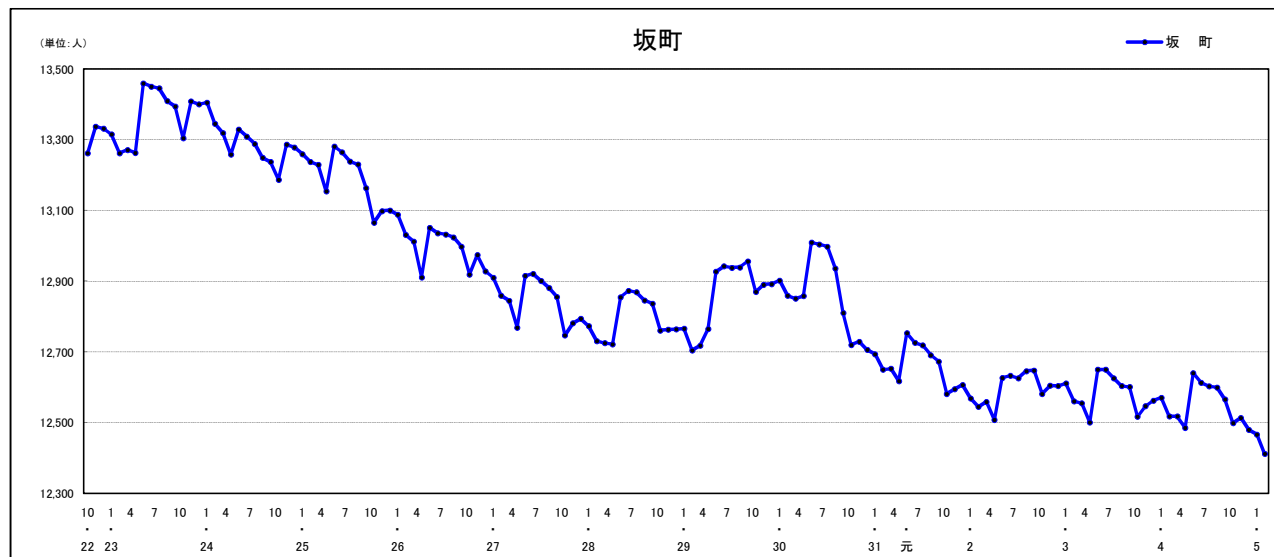


注) 国勢調査結果による推計人口の補正を行っており、社会増減は人口増減から自然増減を差し引いて算出している。

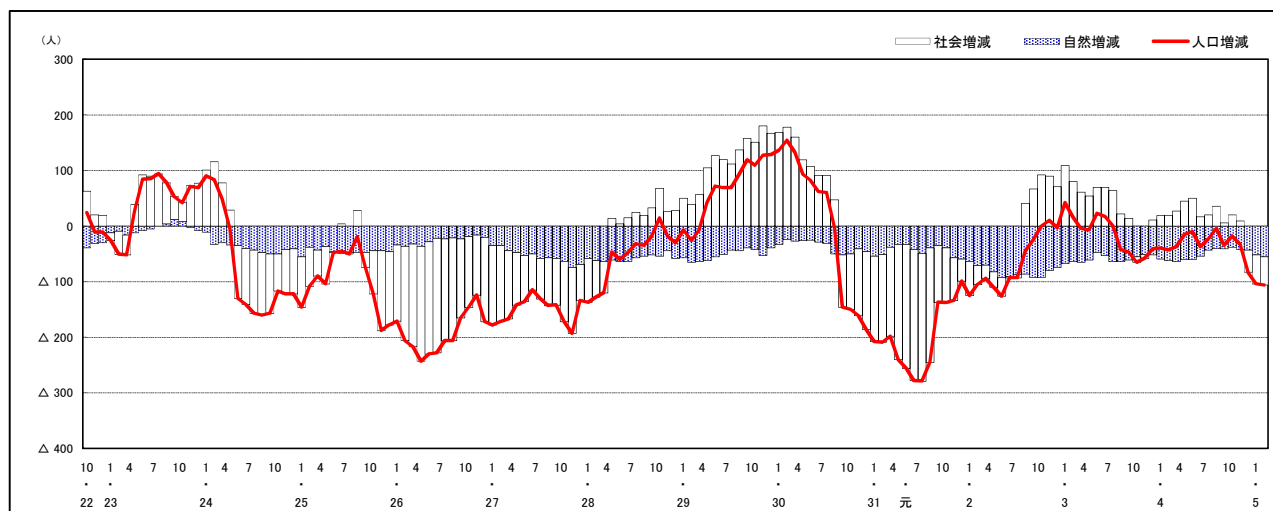
## 市区町別 推計人口の推移 (平成22年10月1日～)

坂 町

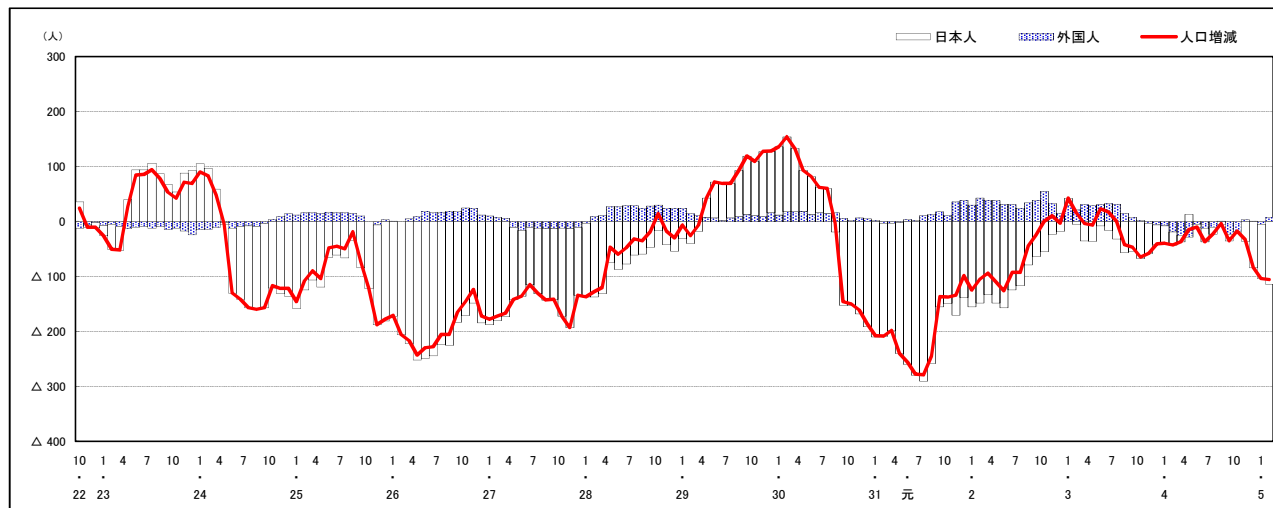
H22国勢調査時の人口	R5.2.1現在の人口	H22国勢調査後の増減数	H22国勢調査後の増減率
13,262人	12,412人	△ 850人	△6.41%



### 人口増減 (対前年同月差) の推移 [社会増減, 自然増減別] (平成22年10月～)



### 人口増減 (対前年同月差) の推移 [日本人, 外国人別] (平成22年10月～)



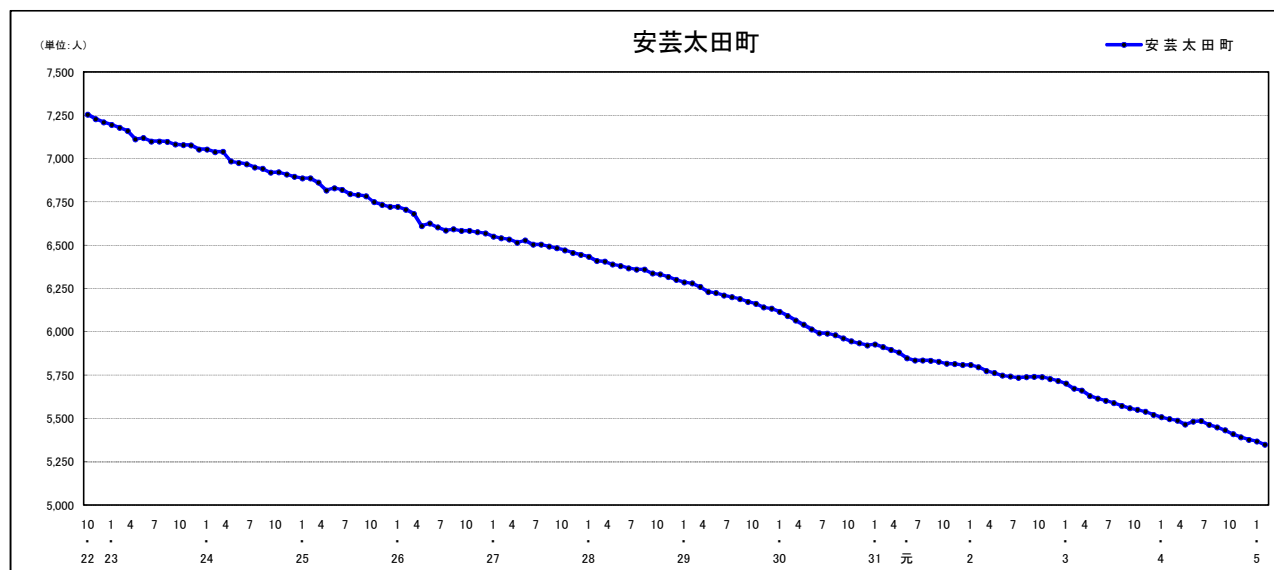
注) 国勢調査結果による推計人口の補正を行っており, 社会増減は人口増減から自然増減を差し引いて算出している。



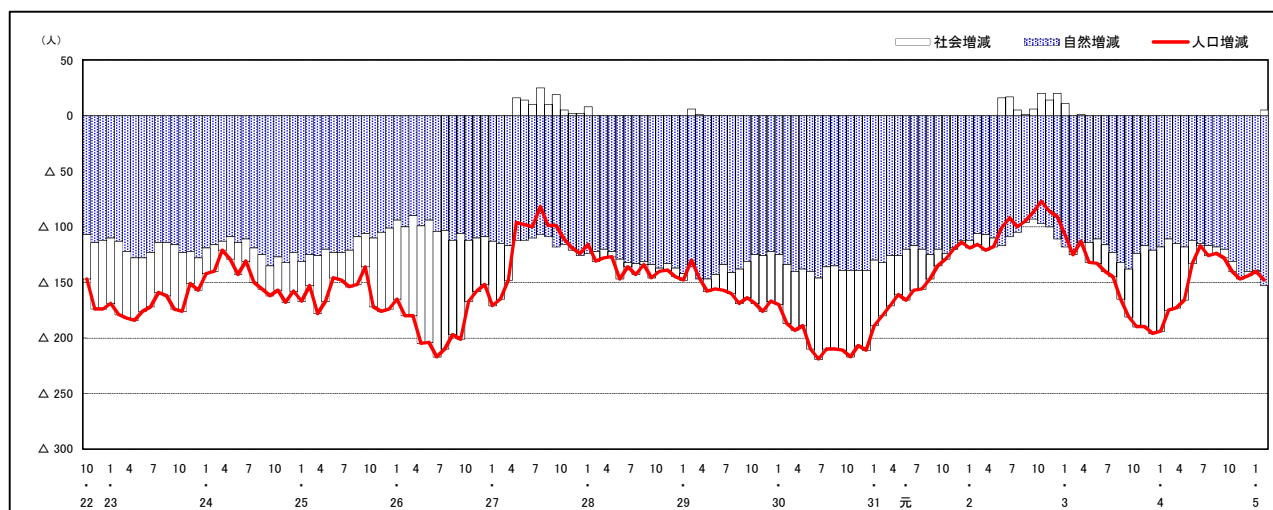
## 市区町別 推計人口の推移 (平成22年10月1日～)

### 安芸太田町

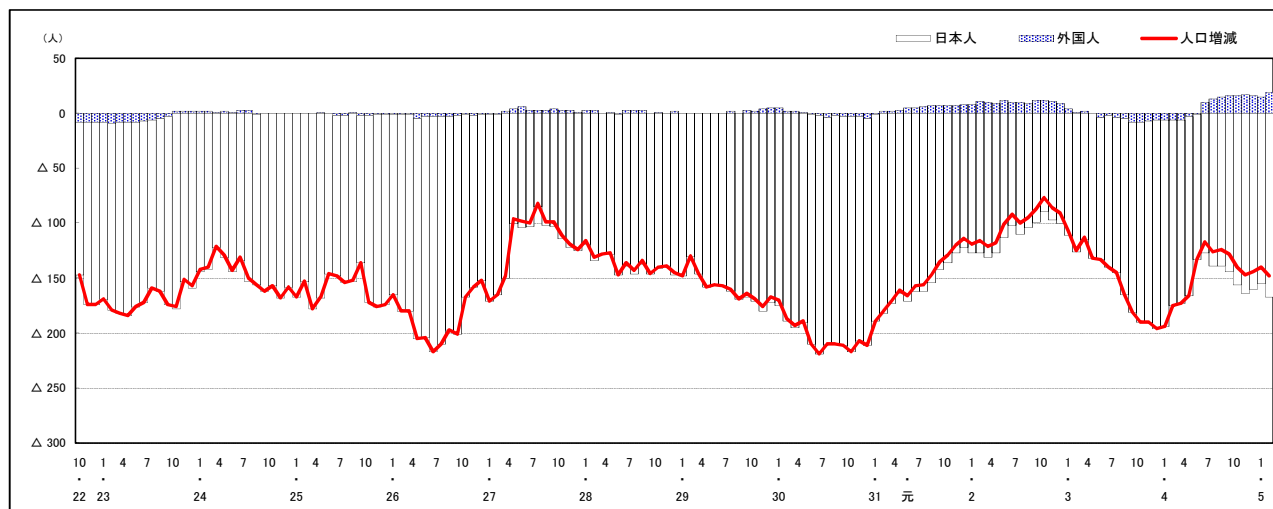
H22国勢調査時の人口	R5.2.1現在の人口	H22国勢調査後の増減数	H22国勢調査後の増減率
7,255人	5,349人	△ 1,906人	△26.27%



### 人口増減 (対前年同月差) の推移 [社会増減, 自然増減別] (平成22年10月～)



### 人口増減 (対前年同月差) の推移 [日本人, 外国人別] (平成22年10月～)

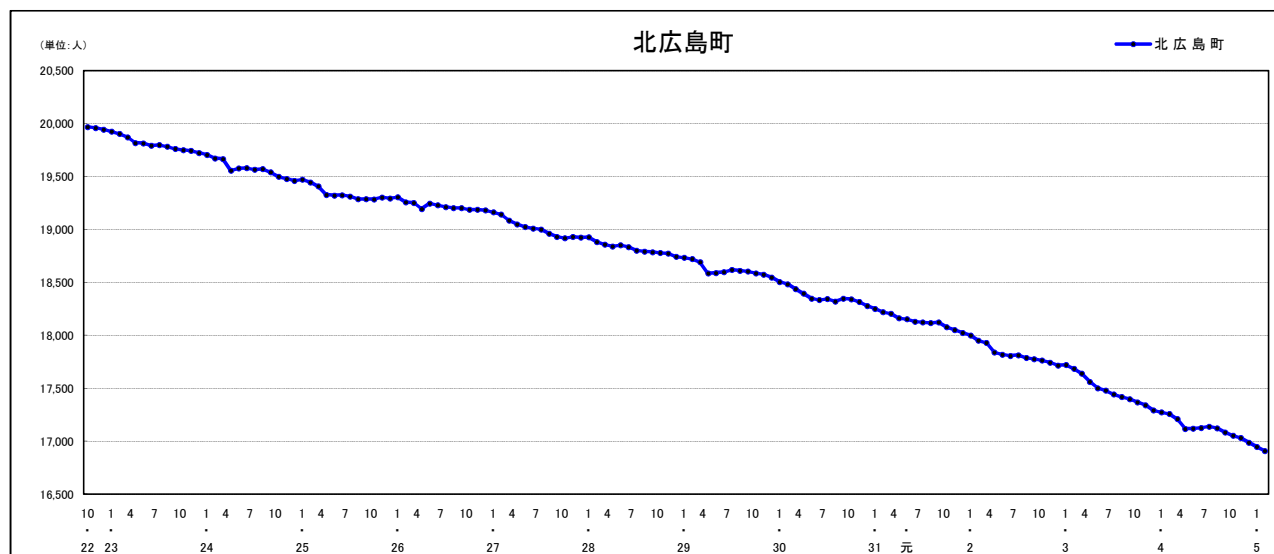


注) 国勢調査結果による推計人口の補正を行っており, 社会増減は人口増減から自然増減を差し引いて算出している。

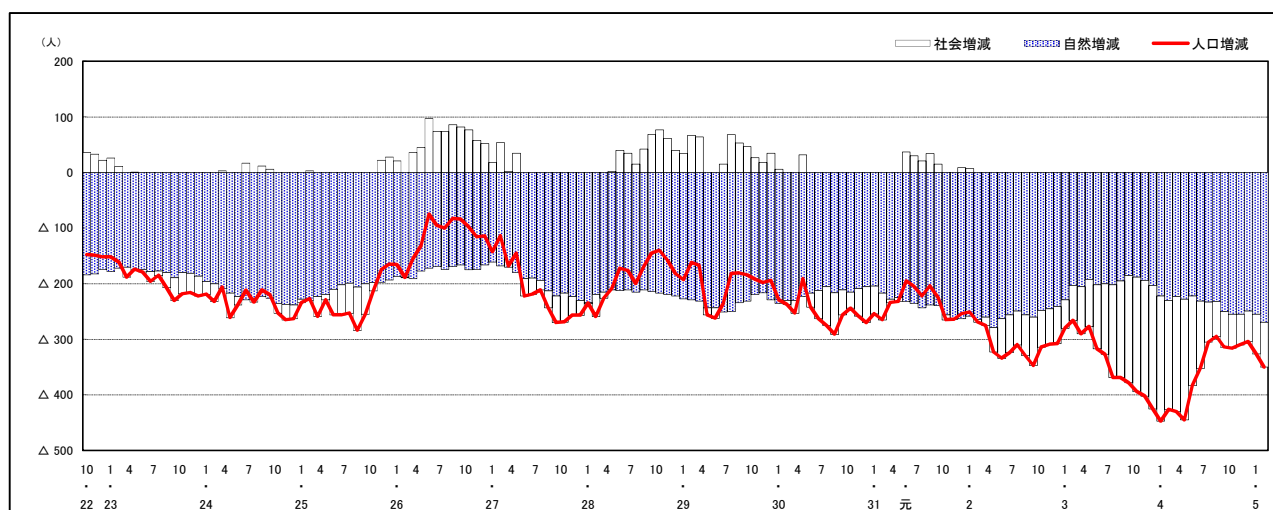
## 市区町別 推計人口の推移（平成22年10月1日～）

### 北 広 島 町

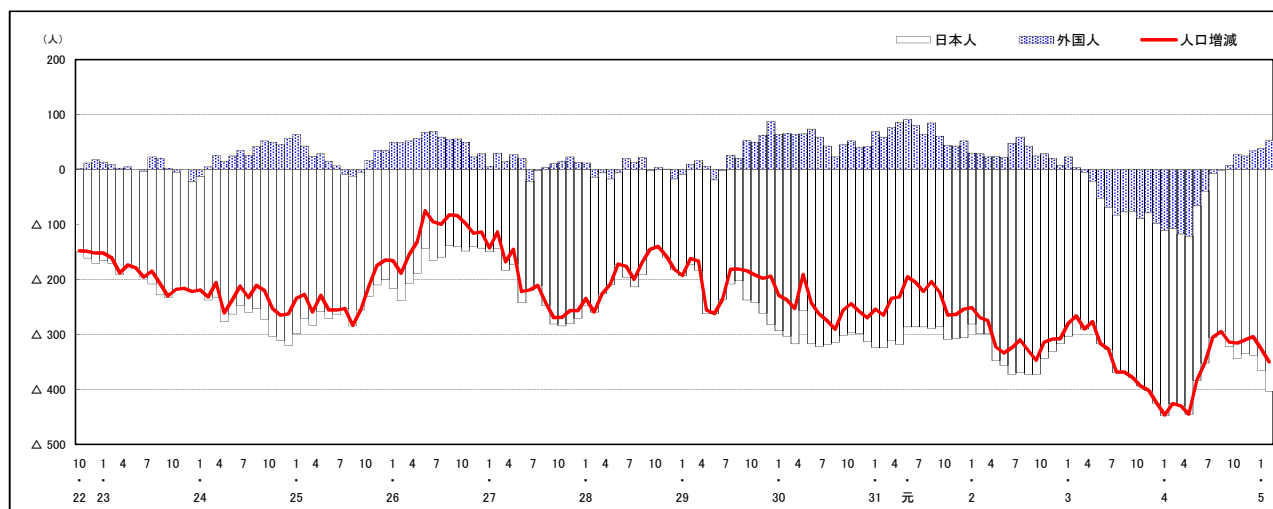
H22国勢調査時の人口	R5.2.1現在の人口	H22国勢調査後の増減数	H22国勢調査後の増減率
19,969人	16,908人	△ 3,061人	△15.33%



### 人口増減（対前年同月差）の推移【社会増減, 自然増減別】（平成22年10月～）



### 人口増減（対前年同月差）の推移【日本人, 外国人別】（平成22年10月～）



注) 国勢調査結果による推計人口の補正を行っており, 社会増減は人口増減から自然増減を差し引いて算出している。

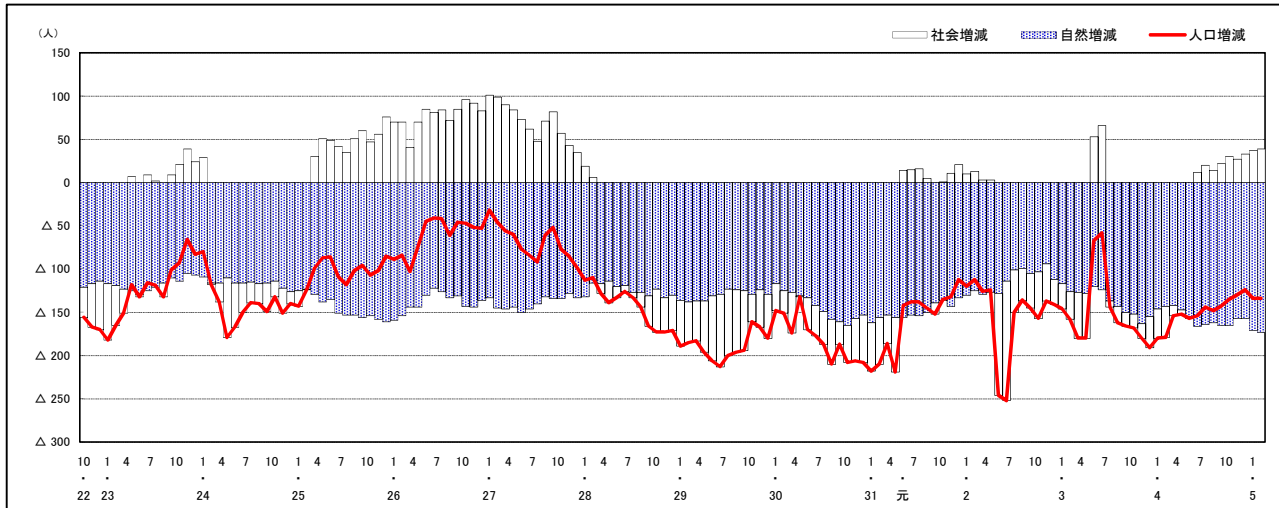
市区町別 推計人口の推移 (平成22年10月1日～)

大崎上島町

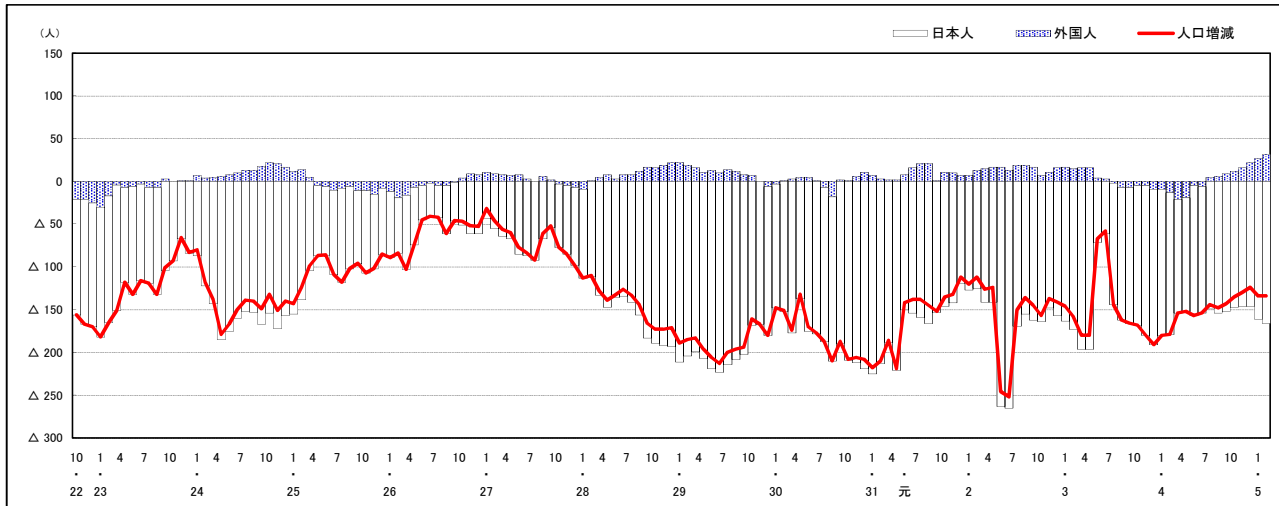
H22国勢調査時の人口	R5.2.1現在の人口	H22国勢調査後の増減数	H22国勢調査後の増減率
8,448人	6,791人	△ 1,657人	△19.61%



人口増減 (対前年同月差) の推移 [社会増減, 自然増減別] (平成22年10月～)



人口増減 (対前年同月差) の推移 [日本人, 外国人別] (平成22年10月～)



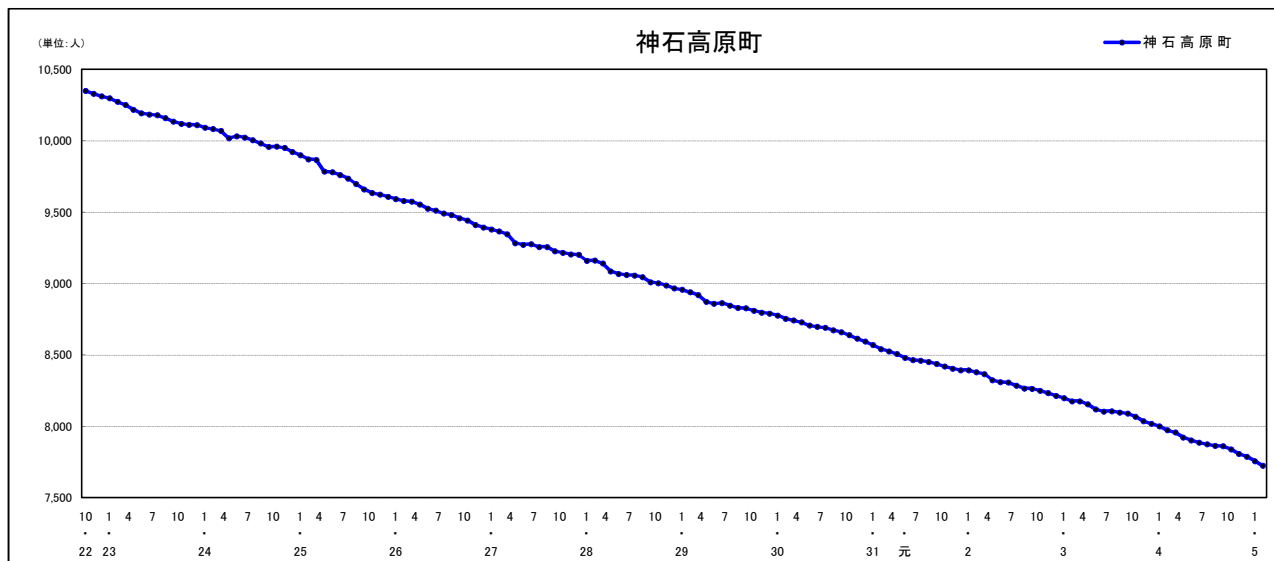
注) 国勢調査結果による推計人口の補正を行っており, 社会増減は人口増減から自然増減を差し引いて算出している。



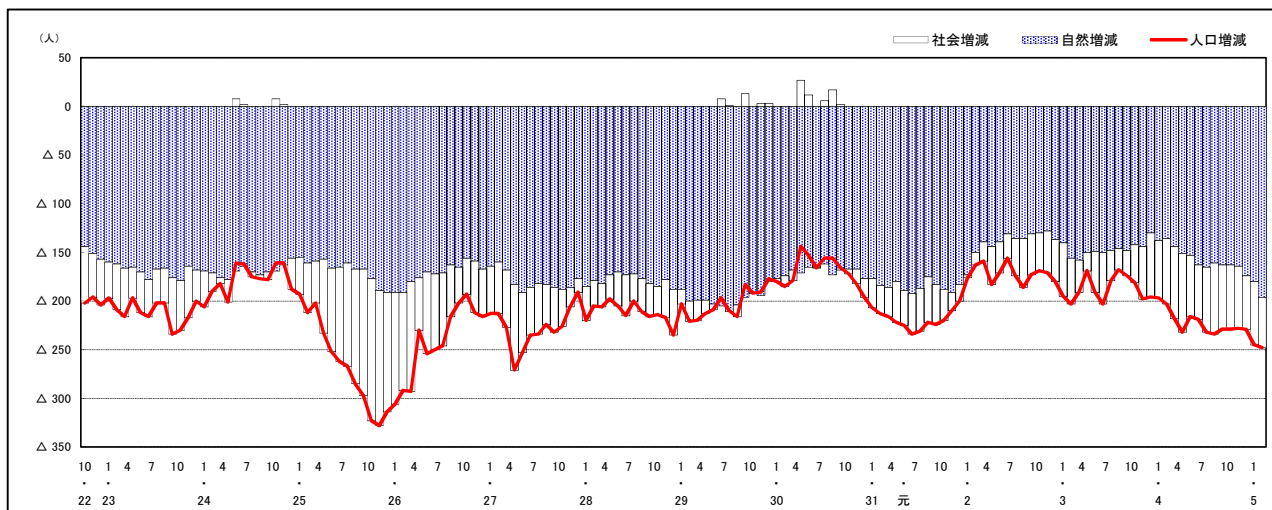
## 市区町別 推計人口の推移 (平成22年10月1日～)

### 神石高原町

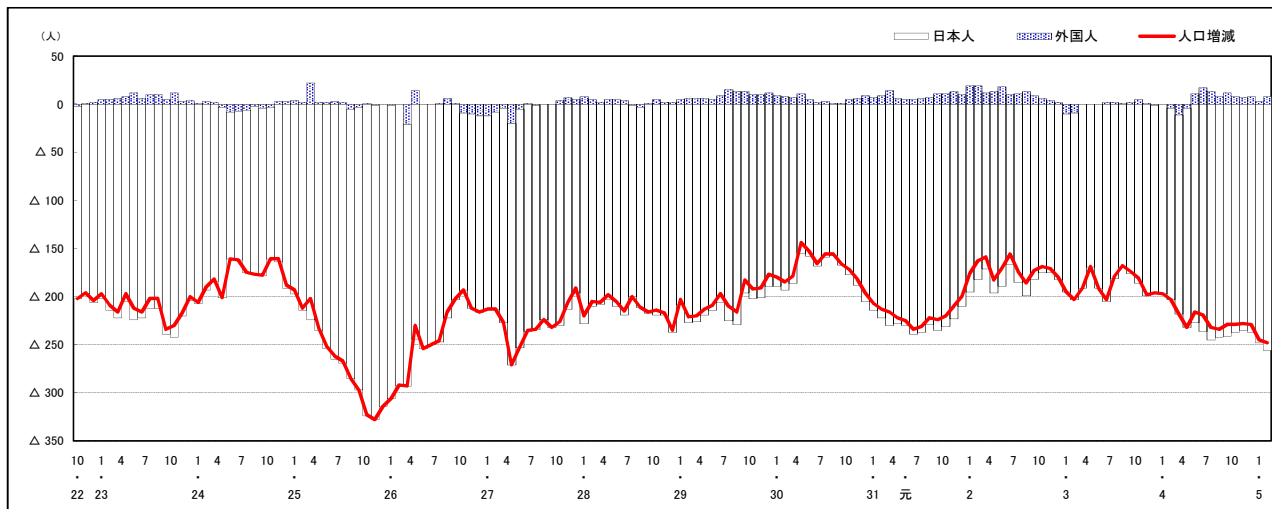
H22国勢調査時の人口	R5.2.1現在の人口	H22国勢調査後の増減数	H22国勢調査後の増減率
10,350人	7,725人	△ 2,625人	△25.36%



### 人口増減 (対前年同月差) の推移 [社会増減, 自然増減別] (平成22年10月～)



### 人口増減 (対前年同月差) の推移 [日本人, 外国人別] (平成22年10月～)



注) 国勢調査結果による推計人口の補正を行っており, 社会増減は人口増減から自然増減を差し引いて算出している。

# 広島県人口移動統計調査の説明

## 1 調査方法(住民基本台帳法及び広島県人口移動統計調査甲調査による)

住民基本台帳人口に基づく1か月間の転入、転出、出生、死亡等の状況により推計している。

平成24年7月1日現在分までは、外国人については、外国人登録法に基づく台帳により集計していたが、平成24年8月1日現在分からは、外国人も住民基本台帳により集計している。

## 2 人口・世帯数の推計方法

### (1) 人口

直近の国勢調査による人口を起点とし、1か月間の転入、転出、出生、死亡等を加減して月々の推計値を求めている。

なお、平成27年、令和2年国勢調査間の推計人口については、国勢調査結果に合わせた補正を行っている。

### (2) 世帯数

直近の国勢調査による世帯数を基に、住民基本台帳法に基づく世帯数の増減数から推計値を求めている。

なお、平成30年4月1日現在分からは、世帯数については、年1回(10月1日現在)のみ調査をしている。

また、平成27年、令和2年国勢調査間の世帯数については、国勢調査結果に合わせた補正を行っている。

## 3 利用上の注意

表中の「転入」・「転出」は、県内の市区町間移動者数を含む。

### 【参考資料】

参考資料として、次の表を県の統計のホームページに掲載しています。

資料1-1 市区町別、月別社会増減(日本人+外国人)

資料1-2 市区町別、月別社会増減(日本人)

資料1-3 市区町別、月別社会増減(外国人)

資料2-1 市区町別、月別自然増減(日本人+外国人)

資料2-2 市区町別、月別出生者数(日本人+外国人)

資料2-3 市区町別、月別死亡者数(日本人+外国人)

広島県は、県民の皆様に対して、より分かりやすく、より使いやすい統計情報の提供に努めています。  
今後も広島県の「人口移動統計調査」をご利用ください。

**〈次回公表予定日〉 令和5年4月5日(水)**

令和5年3月発行

編集発行 広島県総務局統計課  
〒730-8511 広島市中区基町10-52  
TEL (082) 513-2533 (ダイヤルイン)

この報告書の内容は、広島県のホームページでも提供しています。  
「広島県統計課」で検索してください。

ホームページアドレス <https://www.pref.hiroshima.lg.jp/soshiki/21/>