

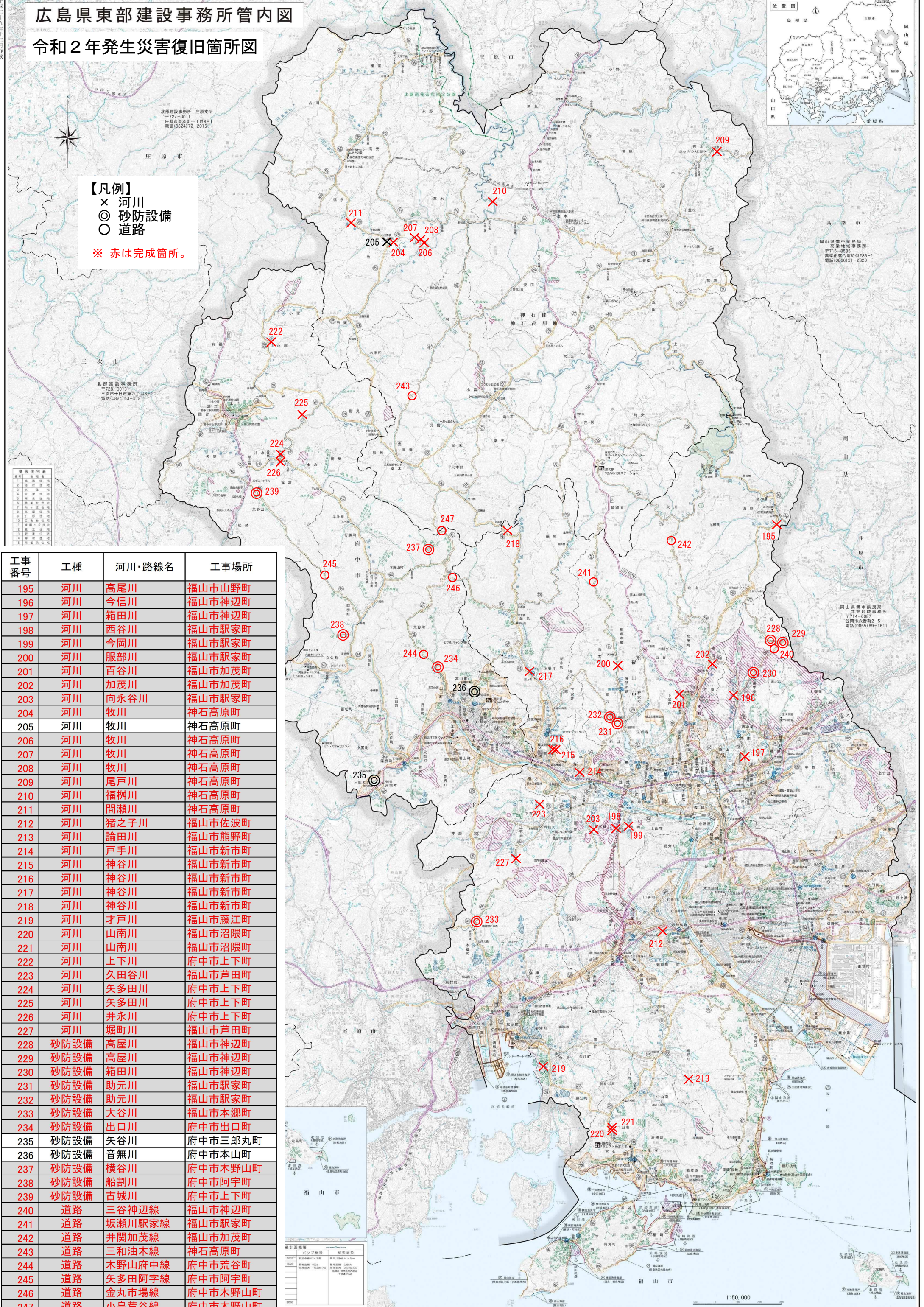
広島県東部建設事務所管内図

令和2年発生災害復旧箇所図

【凡例】

- × 河川
- ◎ 砂防設備
- 道路

※ 赤は完成箇所。



| 工事番号 | 工種 | 河川・路線名 | 工事場所 |
|------|------|--------|---------|
| 195 | 河川 | 高尾川 | 福山市山野町 |
| 196 | 河川 | 今信川 | 福山市神辺町 |
| 197 | 河川 | 箱田川 | 福山市神辺町 |
| 198 | 河川 | 西谷川 | 福山市駅家町 |
| 199 | 河川 | 今岡川 | 福山市駅家町 |
| 200 | 河川 | 服部川 | 福山市駅家町 |
| 201 | 河川 | 百谷川 | 福山市加茂町 |
| 202 | 河川 | 加茂川 | 福山市加茂町 |
| 203 | 河川 | 向永谷川 | 福山市駅家町 |
| 204 | 河川 | 牧川 | 神石高原町 |
| 205 | 河川 | 牧川 | 神石高原町 |
| 206 | 河川 | 牧川 | 神石高原町 |
| 207 | 河川 | 牧川 | 神石高原町 |
| 208 | 河川 | 牧川 | 神石高原町 |
| 209 | 河川 | 尾戸川 | 神石高原町 |
| 210 | 河川 | 福樹川 | 神石高原町 |
| 211 | 河川 | 間瀬川 | 神石高原町 |
| 212 | 河川 | 猪之子川 | 福山市佐波町 |
| 213 | 河川 | 論田川 | 福山市熊野町 |
| 214 | 河川 | 戸手川 | 福山市新市町 |
| 215 | 河川 | 神谷川 | 福山市新市町 |
| 216 | 河川 | 神谷川 | 福山市新市町 |
| 217 | 河川 | 神谷川 | 福山市新市町 |
| 218 | 河川 | 神谷川 | 福山市新市町 |
| 219 | 河川 | 才戸川 | 福山市藤江町 |
| 220 | 河川 | 山南川 | 福山市沼隈町 |
| 221 | 河川 | 山南川 | 福山市沼隈町 |
| 222 | 河川 | 上下川 | 府中市上下町 |
| 223 | 河川 | 久田谷川 | 福山市芦田町 |
| 224 | 河川 | 矢多田川 | 府中市上下町 |
| 225 | 河川 | 矢多田川 | 府中市上下町 |
| 226 | 河川 | 井永川 | 府中市上下町 |
| 227 | 河川 | 堀町川 | 福山市芦田町 |
| 228 | 砂防設備 | 高屋川 | 福山市神辺町 |
| 229 | 砂防設備 | 高屋川 | 福山市神辺町 |
| 230 | 砂防設備 | 箱田川 | 福山市神辺町 |
| 231 | 砂防設備 | 助元川 | 福山市駅家町 |
| 232 | 砂防設備 | 助元川 | 福山市駅家町 |
| 233 | 砂防設備 | 大谷川 | 福山市本郷町 |
| 234 | 砂防設備 | 出口川 | 府中市出口町 |
| 235 | 砂防設備 | 矢谷川 | 府中市三郎丸町 |
| 236 | 砂防設備 | 音無川 | 府中市本山町 |
| 237 | 砂防設備 | 横谷川 | 府中市木野山町 |
| 238 | 砂防設備 | 船割川 | 府中市阿宇町 |
| 239 | 砂防設備 | 古城川 | 府中市上下町 |
| 240 | 道路 | 三谷神辺線 | 福山市神辺町 |
| 241 | 道路 | 坂瀬川駅家線 | 福山市駅家町 |
| 242 | 道路 | 井関加茂線 | 福山市加茂町 |
| 243 | 道路 | 三和油木線 | 神石高原町 |
| 244 | 道路 | 木野山府中線 | 府中市荒谷町 |
| 245 | 道路 | 矢多田阿宇線 | 府中市阿宇町 |
| 246 | 道路 | 金丸市場線 | 府中市木野山町 |
| 247 | 道路 | 小島荒谷線 | 府中市木野山町 |

| 統計 | 河川 | 砂防設備 | 道路 |
|----|-----|------|-----|
| 合計 | 247 | 10 | 137 |

1:50,000