

地区別実施計画

資料 3

図号番号 尾糸2	調査区域区分 港湾単独	港湾名 尾道糸崎港	河川名 —	地区名 中富浜地区(その1, その2)	調査年月日 平成30年7月14日	縮尺 1/1,200	プロット番号 O35	通し番号 1/2
-------------	----------------	--------------	----------	------------------------	---------------------	---------------	---------------	-------------



適用艇型	対応予定	区域凡例
	年 月	<div style="border: 2px solid red; width: 20px; height: 10px; display: inline-block;"></div> <div style="border: 2px solid blue; width: 20px; height: 10px; display: inline-block; margin-left: 10px;"></div>
		小型船舶用泊地の区域(案):

- M モーターボート・ヨット類
- Y 遊漁船
- F 漁船
- S 事業用船舶
- M モーターボート・ヨット類の沈船・廃船
- Y 遊漁船の沈船・廃船
- F 漁船の沈船・廃船
- S 事業用船舶の沈船・廃船

地区別実施計画

資料 3

図部番号 尾糸2	調査区域区分 港湾単独	港名 尾道系崎港	河川名 —	地区名 中富浜地区(その2)	調査年月日 平成30年7月14日	縮尺 1/1,200	プロット番号 O35	通し番号 2/2
-------------	----------------	-------------	----------	-------------------	---------------------	---------------	---------------	-------------

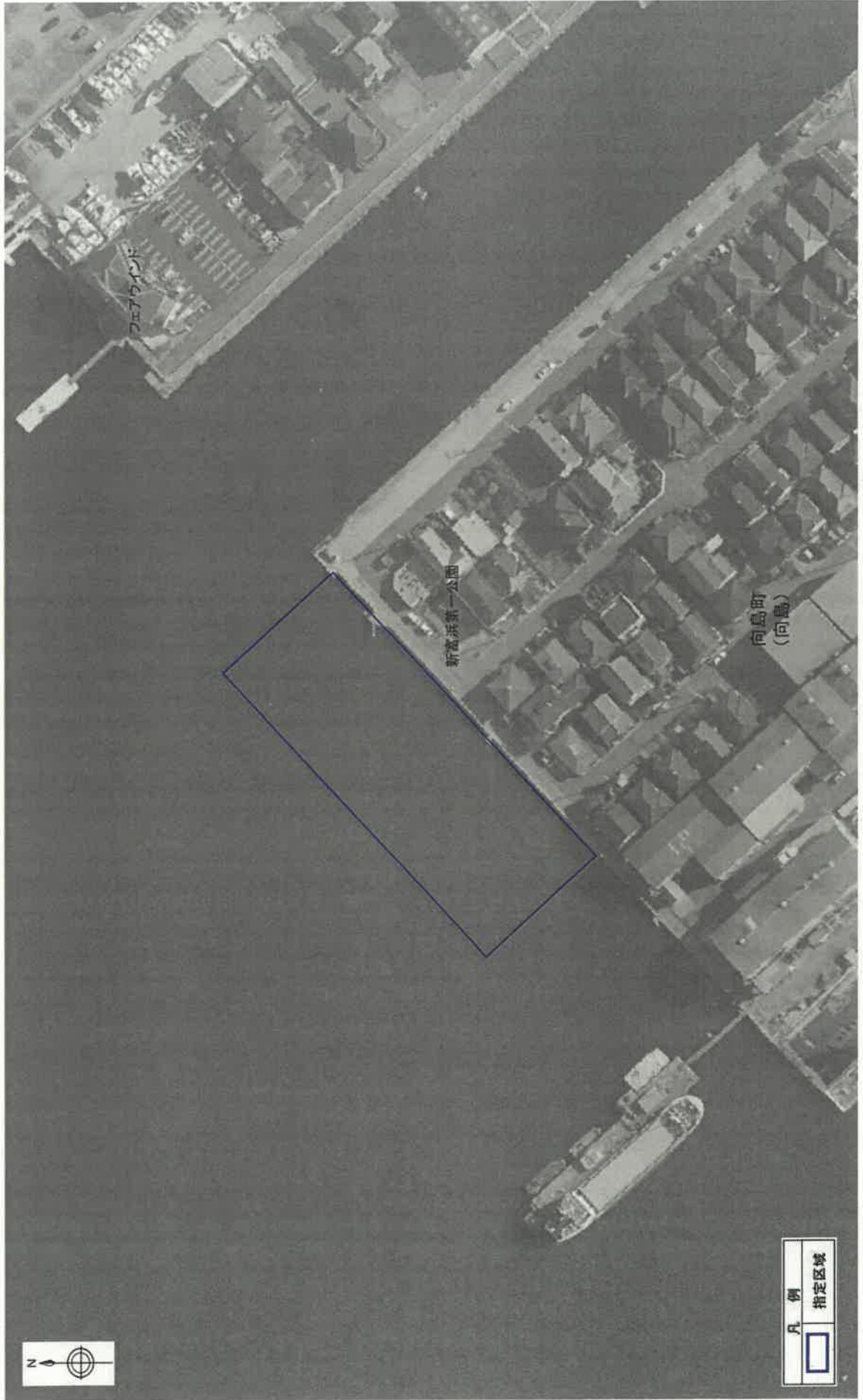


適用類型	対応予定	年月	区域凡例
			<div style="display: flex; align-items: center;"> <div style="border: 2px solid red; width: 20px; height: 10px; margin-right: 5px;"></div> <div style="border: 2px solid blue; width: 20px; height: 10px; margin-right: 5px;"></div> </div> 小型船舶用泊地の区域(案)：

- P モーターボート・ヨット類
* 遊漁船
○ 漁船
□ 專業用船舶
- P モーターボート・ヨット類の沈船・廃船
* 遊漁船の沈船・廃船
○ 漁船の沈船・廃船
□ 專業用船舶の沈船・廃船

位置図

図野番号 尾系2	調査区域区分 港湾単独	港湾名 尾道糸崎港	河川名 —	地区名 中富浜地区(その1)	調査年月日 平成30年7月14日	縮尺 1/1,000	プロット番号 O35	通し番号 1/2
-------------	----------------	--------------	----------	-------------------	---------------------	---------------	---------------	-------------



位置図

資料8

図籍番号 尾糸2	調査区域区分 港湾単独	港湾名 尾道糸崎港	河川名 —	地区名 中富浜地区(その2)	調査年月日 平成30年7月14日	縮尺 1/1,000	プロット番号 O35	通し番号 2/2
-------------	----------------	--------------	----------	-------------------	---------------------	---------------	---------------	-------------



凡例
指定区域