

第 2 職 員 の 状 況

1 職員定員現員表

(1) 令和4年3月31日現在

区 分		総 数		広 島 病 院		安 芸 津 病 院		本 庁	
		定 員	現 員	定 員	現 員	定 員	現 員	定 員	現 員
行政	職 員	56	57	36	37	8	8	12	12
	医療ソーシャルワーカー	6	7	5	6	1	1		
	診療情報管理士	12	13	10	10	2	3		
医一	医 師	195	195	180	186	15	9		
	歯 科 医 師	3	4	3	4				
医二	薬 剤 師	38	40	35	37	3	3		
	放 射 線 技 師	34	35 ⁽¹⁾	30	30	4	5		(1)
	検 査 技 師	44	48 ⁽¹⁾	38	42 ⁽¹⁾	6	6		
	歯 科 衛 生 士	2	2	2	2				
	歯 科 技 工 士	1	1	1	1				
	理 学 療 法 士	22	22	17	17	5	5		
	作 業 療 法 士	7	6	6	5	1	1		
	心 理 療 法 士	3	2	3	2				
	言 語 聴 覚 士	7	7	7	7				
	臨 床 工 学 技 士	19	20	19	20				
	栄 養 士	8	8	7	7	1	1		
胚 培 養 士	3	3	3	3					
視 能 訓 練 士	2	2	2	2					
医三	看 護 師	805	850 ⁽³⁾	735	770 ⁽³⁾	70	80		
合 計		1,267	1322 ⁽⁵⁾	1,139	1,188 ⁽⁴⁾	116	122	12	12 ⁽¹⁾
会 計 年 度 任 用 職 員	専 門 診 療 医	1		1					
	臨 床 研 修 医	30	30	30	30				
	臨 床 研 修 歯 科 医	1	1	1	1				
	調 剤 業 務 従 事 員	8	3 ⁽¹⁾	8	3 ⁽¹⁾				
	検 査 業 務 従 事 員	6	5 ⁽¹⁾	6	5 ⁽¹⁾				
	視 能 訓 練 業 務 従 事 員								
	診 療 放 射 線 業 務 従 事 員	3	3 ⁽¹⁾	3	3 ⁽¹⁾				
	臨 床 工 学 業 務 従 事 員		1		1				
	臨 床 心 理 業 務 従 事 員								
	栄 養 業 務 従 事 員	3	3	2	2	1	1		
	チ ャ イ ル ド ・ ラ イ フ ・ ス ペ シ ャ リ ス ト	1	1	1	1				
	歯 科 衛 生 業 務 従 事 員	2	2	2	2				
	胚 培 養 業 務 従 事 員	2	2	2	2				
	遺 伝 カ ウ ン セ リ ン グ 業 務 従 事 員	1	1	1	1				
	看 護 業 務 従 事 員	55	41 ⁽¹²⁾	41	26 ⁽¹²⁾	14	15		
	病 棟 業 務 従 事 員	85	73	77	65	8	8		
	外 来 業 務 従 事 員	7	7	6	6	1	1		
	医 療 事 務 従 事 員	33	39	27	33	6	6		
	医 療 福 祉 相 談 員	3	1	2	1	1			
	病 院 安 全 管 理 推 進 員	3	3	3	3				
病 院 施 設 管 理 業 務 従 事 員	4	3	4	3					
病 棟 保 育 業 務 従 事 員	1	1	1	1					
医 師 事 務 作 業 補 助 従 事 員	70	74	69	72	1	2			
診 療 情 報 管 理 業 務 従 事 員	1	1	1	1					
病 診 連 携 推 進 員	8	7	7	6	1	1			
診 療 報 酬 事 務 専 門 指 導 員	1	1	1	1					
救 急 業 務 従 事 員	2	2	2	2					
合 計		331	305 ⁽¹⁵⁾	298	271 ⁽¹⁵⁾	33	34		

注：常勤職員の()内は、休職者・派遣等、会計年度任用職員の()内はエルダー職員で外数。
 ただし、フルタイムのエルダー職員は常勤職員の内数。
 育休任期付職員、一般任期付職員を除く。

1 職員定員現員表

(2) 令和4年9月1日現在

区 分	総 数		広 島 病 院		安 芸 津 病 院		本 庁		
	定 員	現 員	定 員	現 員	定 員	現 員	定 員	現 員	
行政	職 員	57	57	36	36	8	8	13	13
	医療ソーシャルワーカー	6	7	5	6	1	1		
	診療情報管理士	12	12	10	9 ⁽¹⁾	2	3		
医一	医 師	195	202	180	193	15	9		
	歯 科 医 師	3	4	3	4				
医二	薬 剤 師	36	40	33	37	3	3		
	放 射 線 技 師	36	38 ⁽¹⁾	32	33	4	5		⁽¹⁾
	検 査 技 師	44	48	38	42	6	6		
	歯 科 衛 生 士	3	3	3	3				
	歯 科 技 工 士	1	1	1	1				
	理 学 療 法 士	23	24	18	19	5	5		
	作 業 療 法 士	7	7	6	6	1	1		
	心 理 療 法 士	3	3	3	3				
	言 語 聴 覚 士	7	8	7	8				
	臨 床 工 学 技 士	20	22	20	22				
	栄 養 士	9	10	8	9	1	1		
	胚 培 養 士	3	3	3	3				
	視 能 訓 練 士	2	2	2	2				
遺 伝 カウンセラー	1		1						
医三	看 護 師	805	866 ⁽¹⁾	735	788 ⁽¹⁾	70	78		
	合 計	1273	1,357 ⁽³⁾	1,144	1,224 ⁽²⁾	116	120	13	13 ⁽¹⁾
会 計 年 度 任 用 職 員	専 門 診 療 医	1	2	1	2				
	臨 床 研 修 医	30	28	30	28				
	臨 床 研 修 歯 科 医	1	1	1	1				
	調 剤 業 務 従 事 員	8	4	8	4				
	検 査 業 務 従 事 員	6	7	6	6		1		
	視 能 訓 練 業 務 従 事 員								
	診 療 放 射 線 業 務 従 事 員	3	2	3	2				
	臨 床 工 学 業 務 従 事 員								
	臨 床 心 理 業 務 従 事 員								
	栄 養 業 務 従 事 員	3	2	2	1	1	1		
	チャイルド・ライフ・スペシャリスト	1	1	1	1				
	歯 科 衛 生 業 務 従 事 員	2	2	2	2				
	胚 培 養 業 務 従 事 員	2	2	2	2				
	遺 伝 カウンセリング 業 務 従 事 員	1	1	1	1				
	看 護 業 務 従 事 員	55	41 ⁽⁸⁾	41	27 ⁽⁸⁾	14	14		
	病 棟 業 務 従 事 員	85	68	77	60	8	8		
	外 来 業 務 従 事 員	7	7	6	6	1	1		
	医 療 事 務 従 事 員	33	41	27	35	6	6		
	医 療 福 祉 相 談 員	3	1	2	1	1			
	病 院 安 全 管 理 推 進 員	3	3	3	3				
病 院 施 設 管 理 業 務 従 事 員	4	3	4	3					
病 棟 保 育 業 務 従 事 員	1	1	1	1					
医 師 事 務 作 業 補 助 従 事 員	70	75	69	73	1	2			
診 療 情 報 管 理 業 務 従 事 員	1	1	1	1					
病 診 連 携 推 進 員	8	8	7	7	1	1			
診 療 報 酬 事 務 専 門 指 導 員	1	1	1	1					
救 急 業 務 従 事 員	2	2	2	2					
	合 計	331	304 ⁽⁸⁾	298	270 ⁽⁸⁾	33	34		

注：常勤職員の()内は、休職者・派遣等、会計年度任用職員の()内はエルダー職員で外数。
 ただし、フルタイムのエルダー職員は常勤職員の内数。
 育休任期付職員、一般任期付職員を除く。

2 職種別職員平均年齢及び平均経験年数

区 分		広島病院	安芸津病院	本 庁	合計		
平 均 年 齢 (歳)	医 師	3	43.6	54.2	—	44.1	
		2	43.2	54.4	—	43.8	
		元	42.9	53.4	—	43.5	
	看護師	3	37.8	40.0	—	38.0	
		2	37.9	39.4	—	38	
		元	34.2	36.6	—	34.4	
	准看護師	3	—	—	—	—	
		2	—	—	—	—	
		元	—	—	—	—	
	事務員	3	44.0	39.8	40.6	42.9	
		2	43.4	40.9	41.1	42.7	
		元	40.0	39.8	41.5	40.2	
	医療技術員	3	36.4	44.2	38.0	37.2	
		2	36.8	43.5	—	37.5	
		元	34.3	44.5	35.0	35.5	
	全職員	3	38.8	41.8	40.4	39.1	
		2	38.9	41.5	41.1	39.1	
		元	35.9	39.7	41.0	36.3	
	平 均 経 験 年 数 (年)	医 師	3	17.8	27.7	—	18.3
			2	17.2	28.0	—	17.8
			元	18.1	27.0	—	18.6
看護師		3	14.9	17.2	—	15.1	
		2	15.1	16.7	—	15.3	
		元	13.6	16.6	—	13.9	
准看護師		3	—	—	—	—	
		2	—	—	—	—	
		元	—	—	—	—	
事務員		3	20.3	18.0	17.9	19.6	
		2	21.2	19.3	18.5	20.5	
		元	20.4	18.1	19.1	19.9	
医療技術員		3	13.0	21.8	16.0	13.9	
		2	13.9	21.3	—	14.7	
		元	12.7	23.5	12.0	13.8	
全職員	3	15.3	18.8	17.8	15.7		
	2	15.6	18.7	18.5	15.9		
	元	14.5	18.9	18.5	15.0		

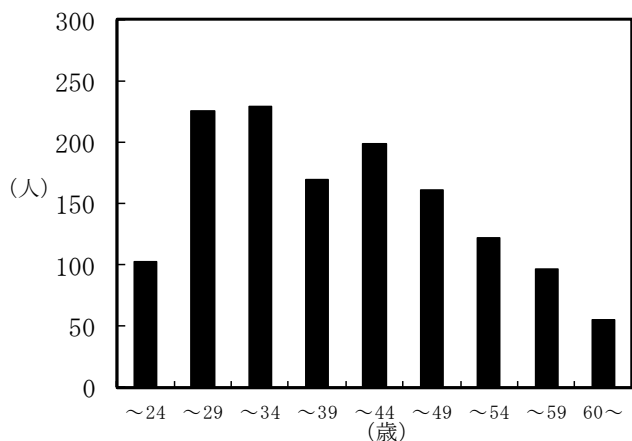
注：平均年齢は3月31日現在の職員数，平均経験年数は3月31日現在の経験年数(6か月以上は1年とみなす)による。
 3月31日現在には当日付退職者を含む。
 平均経験年数は医師については免許取得後，その他の職員については本県採用後の年数とした。
 会計年度任用職員は含まない。

3 診療科別医師の異動状況

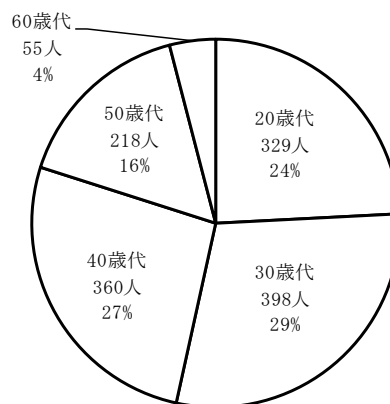
診療科	年度		3月末現在
	29	30	
院 長	1	1	1
総合診療科	5	5	5
消化器センター	6	6	6
消化器内科	7	7	7
消化器・乳腺外科	8	8	8
消化器内視鏡外科	5	4	4
呼吸器センター	5	6	6
呼吸器内科	3	2	2
リウマチ科	3	3	3
呼吸器外科	3	3	3
内分科内科	3	3	3
臨床腫瘍科	4	5	5
精神神経科	6	6	6
整形外科	6	6	6
形成外科	2	2	2
皮膚科	3	3	3
泌尿器科	4	4	4
眼科	5	5	5
耳鼻咽喉・頭頸部外科	4	5	4
リハビリテーション科	2	2	2
放射線診断科	5	5	5
放射線治療科	2	2	2
歯科・口腔外科	12	12	12
麻酔科	3	4	11
臨床研究検査科	2	1	1
栄養管理科	1	1	1
臨床工学科	1	1	1
脳心臓血管センター	9	8	10
循環器内科	6	6	5
脳神経内科	7	7	8
脳神経外科	3	3	3
心臓血管外科	1	1	1
救命救急センター	8	7	10
救急科	1	1	1
成育医療センター	4	4	5
小児科	2	2	2
小児腎臓科	9	8	9
新生児科	3	3	3
小児外科	6	6	6
小児感覚器科	2	2	2
産婦人科	2	2	2
産科	1	1	1
生殖医療科	4	4	4
腎臓総合医療センター	3	3	3
腎臓内科	2	2	2
移植外科	2	2	2
緩和ケア科	1	1	1
患者総合支援センター	1	1	1
へき地医療支援室	186	183	182
計	186	183	182
臨床研修医	31	28	31
院 長	1	1	1
循環器内科	3	2	2
消化器内科	3	3	3
一般内科	3	3	3
小児科	2	2	2
整形外科	2	2	2
緩和ケア科	1	1	1
産婦人科	1	1	1
眼科	1	1	1
耳鼻いんこう科	1	1	1
リハビリテーション科	1	1	1
放射線科	1	1	1
臨床検査科	12	11	10
計	12	11	10
臨床研修医	31	28	31
合 計	198	194	192
臨床研修医	31	28	31

4 職種別職員年齢構成表 (令和4年9月1日現在)

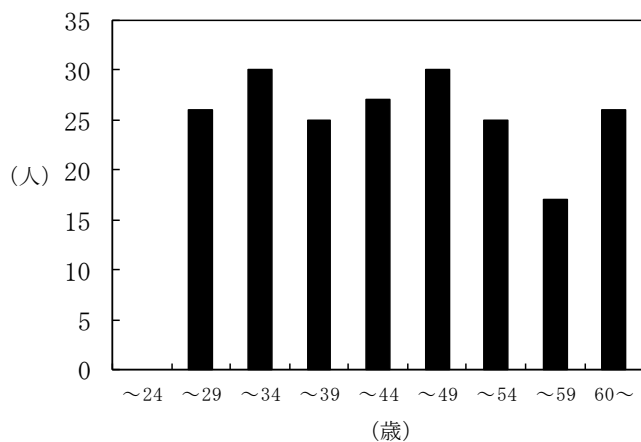
合計 1,360人



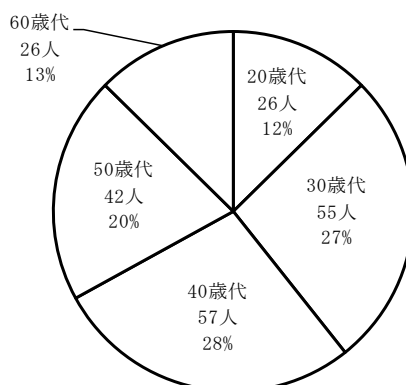
合計 1,360人



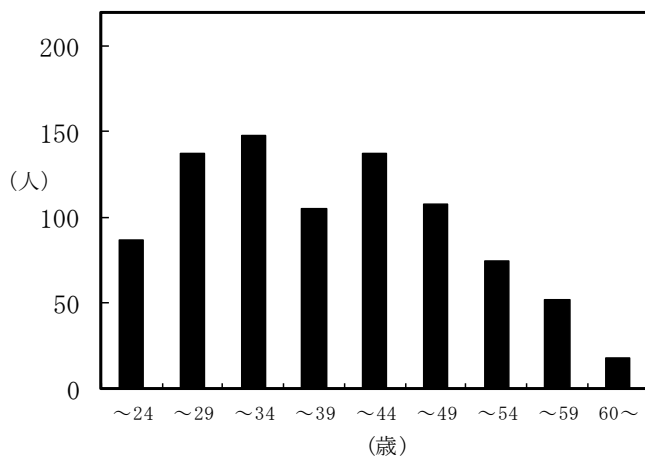
医師 206人



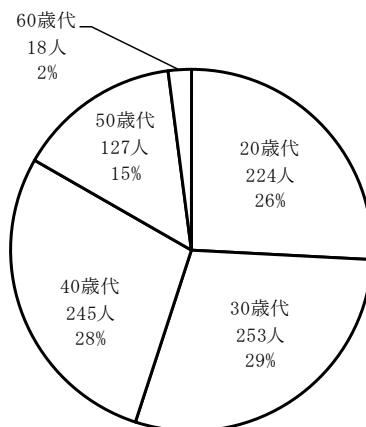
医師 206人



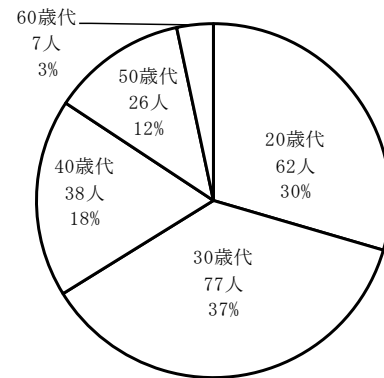
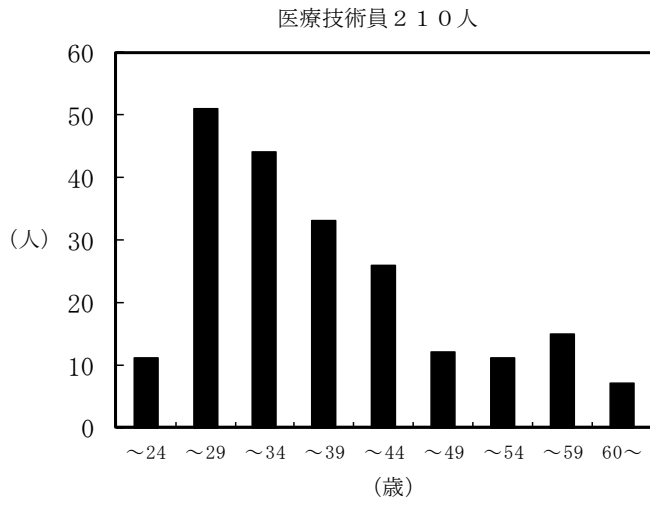
看護師 867人



看護師 867人



医療技術員 210人



事務員 77人

