

資料1

令和4年12月2日本部員会議

県内の感染状況

令和4年12月1日時点

分科会参考指標

公表日別の区市別レベル判断の指標

11月25日(金)~12月1日(木)の1週間

主な指標

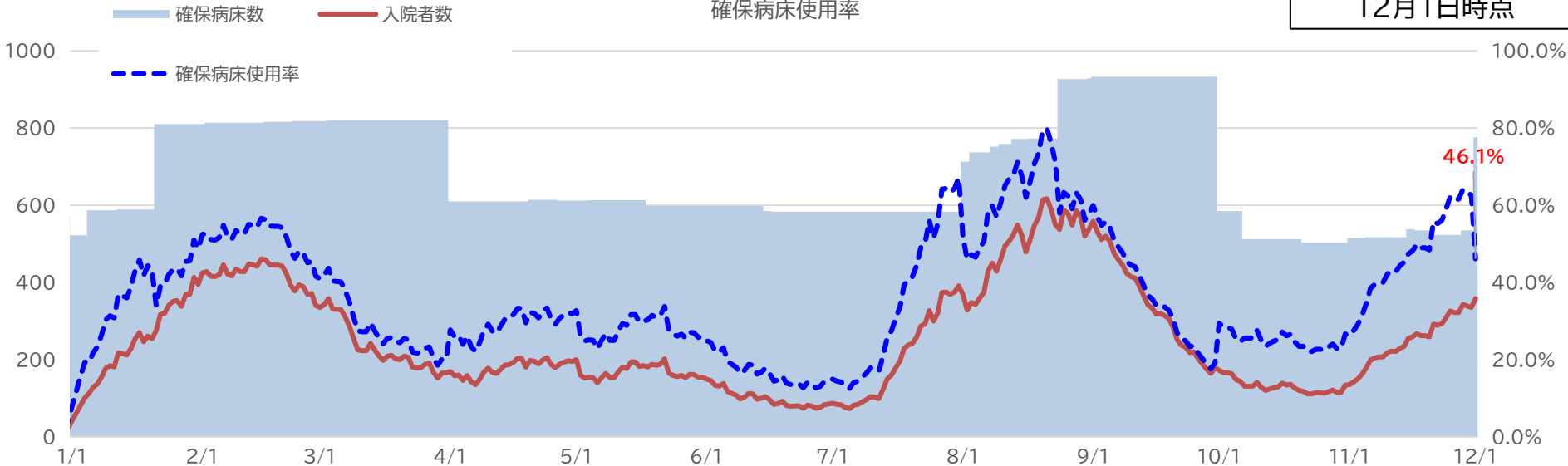
最大確保病床使用率(%)	41.6	確保病床使用率(%)	46.1	新規報告者数(10万対)(人)	761.7
最大確保重症病床使用率(%)	12.5	確保重症病床使用率(%)	14.0	新規感染者数の前週比	1.19
	広島市	呉市	福山市	広島県 (3市除く)	広島県
新規報告者数(10万対)(人)	770.3	532.0	784.4	794.0	761.7
新規感染者数の前週比	1.2	1.3	1.3	1.2	1.19
新規感染者数の前々週比	1.3	1.3	1.4	1.2	1.25
直近1週間の感染者数(人) (上段は先週1週間)	7,880 9,213	938 1,181	2,936 3,679	6,308 7,337	18,062 21,410

※県把握情報をもとに作成(後日若干の修正が行われる可能性あり)

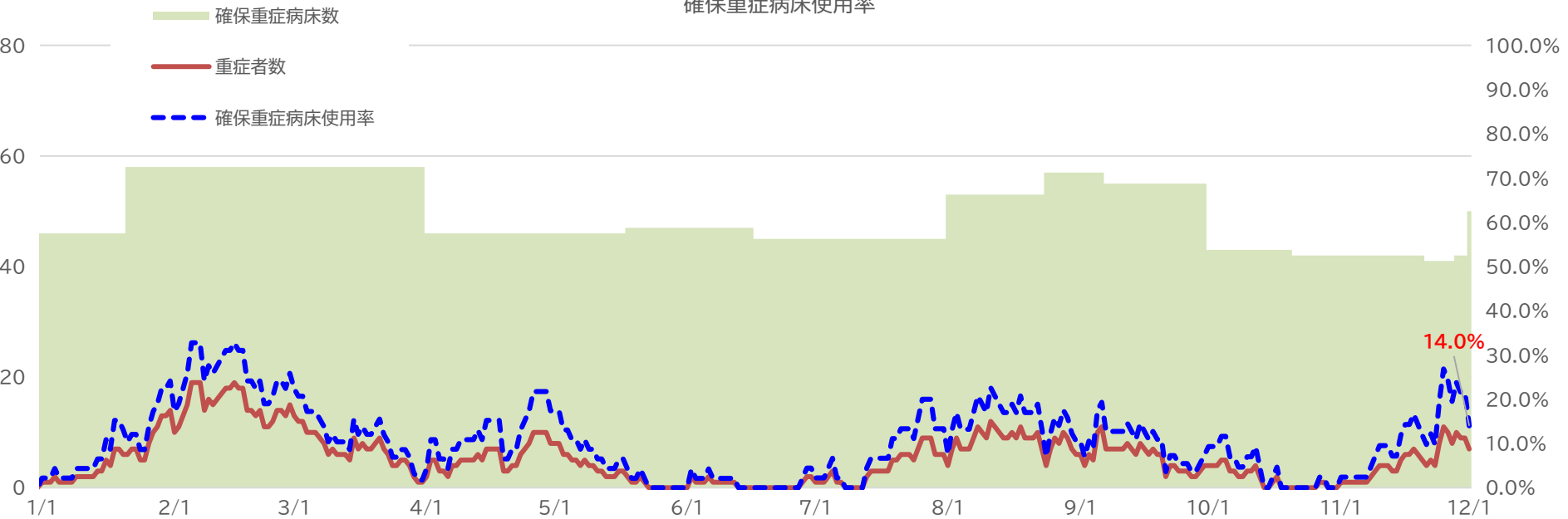
病床利用率

12月1日時点

確保病床利用率

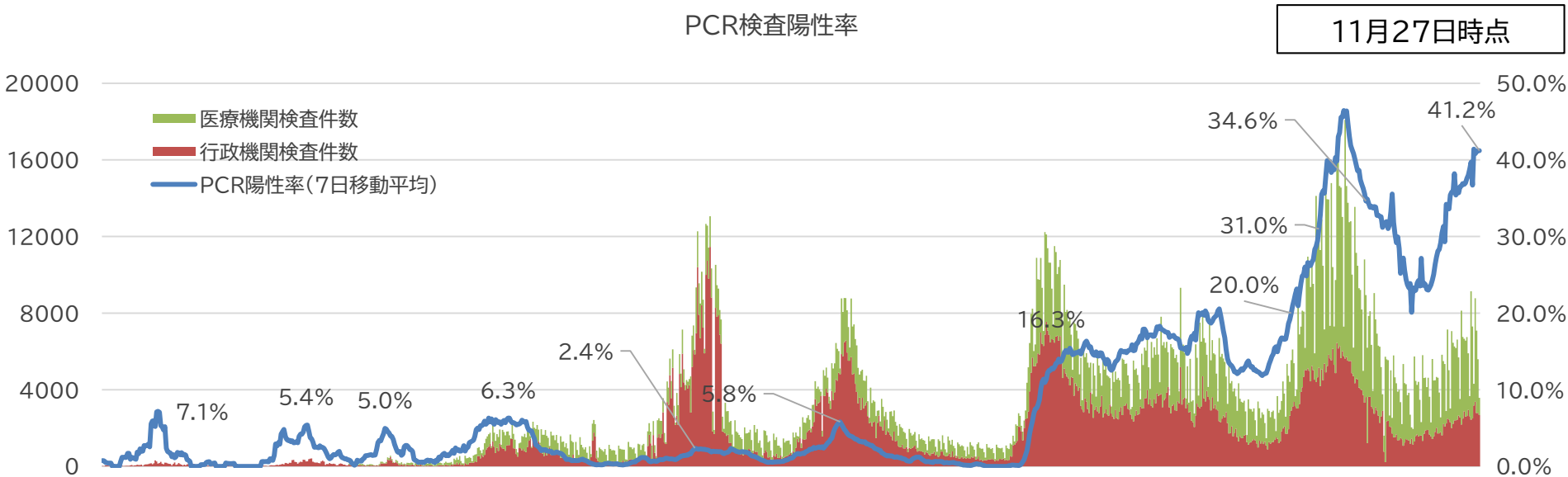
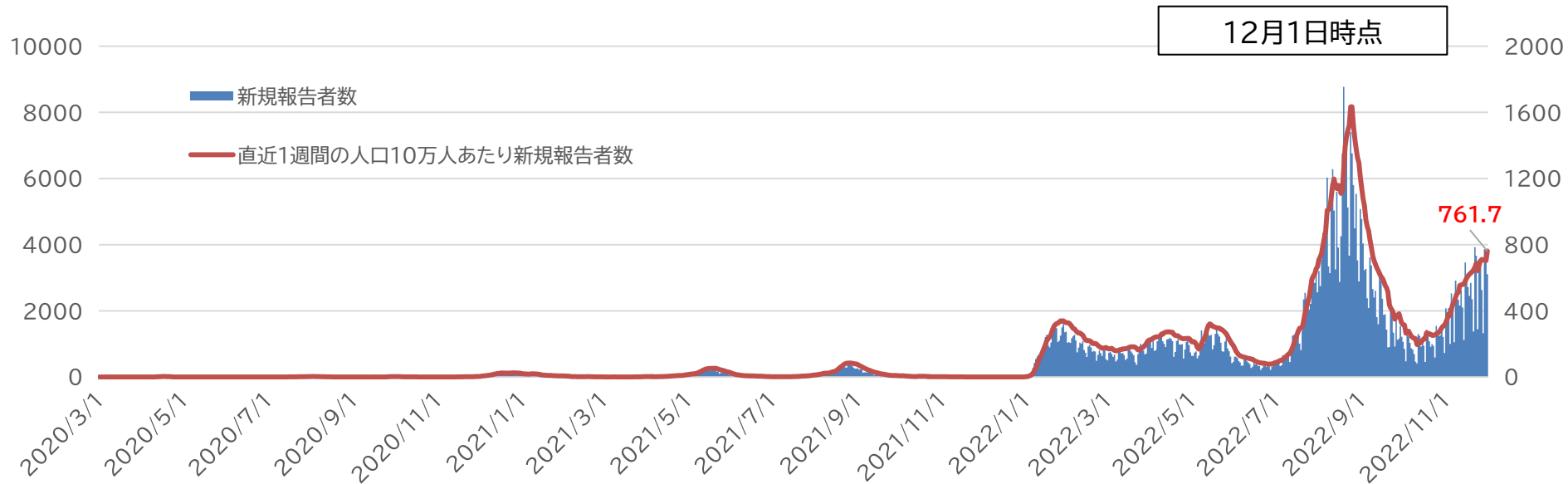


確保重症病床利用率



確保病床数: その時点におけるフェーズで最終的に確保することとされている病床数。現に稼働している病床数(即応病床数)とは異なる。

新規報告者数(直近1週間の人口10万人あたり)・PCR検査陽性率

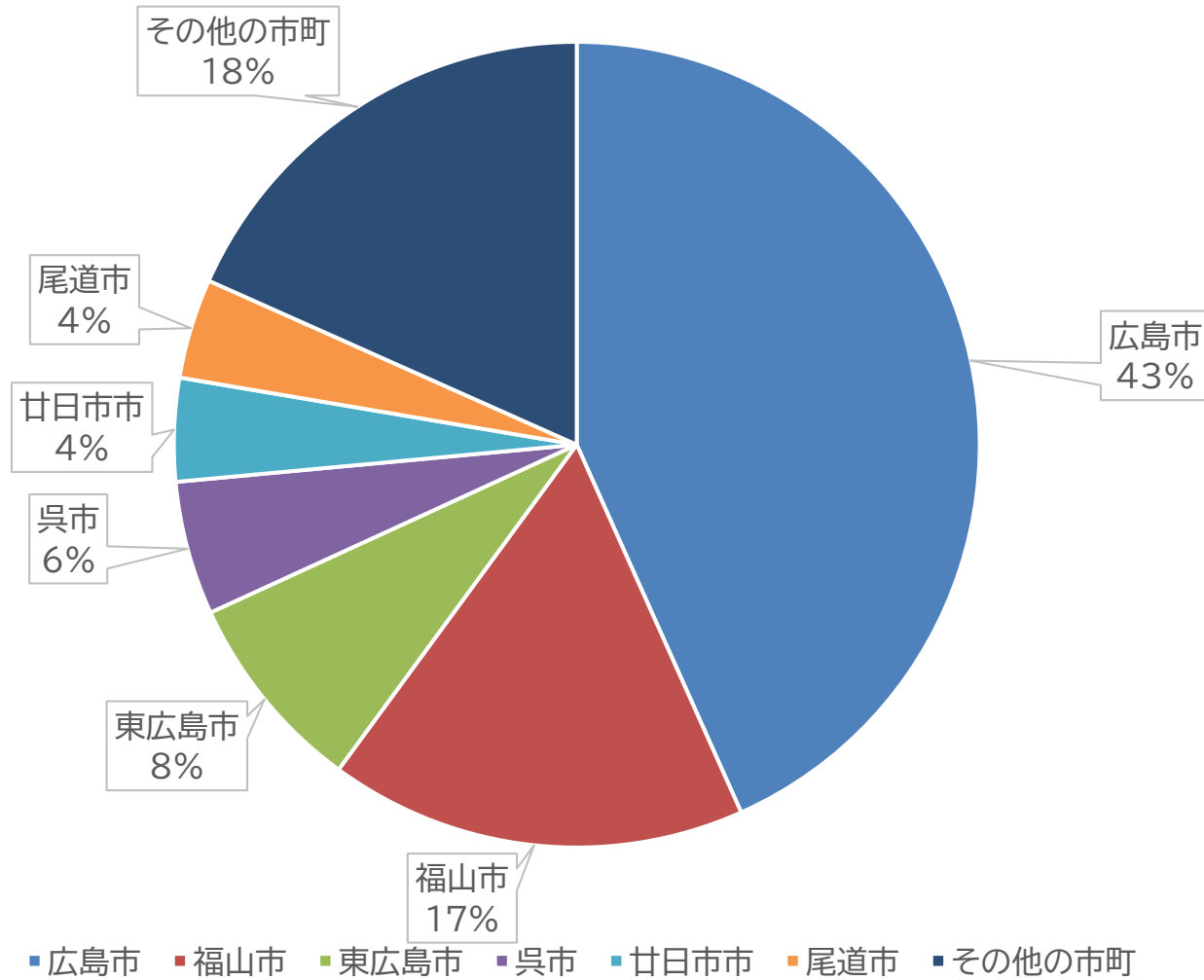


PCRセンター, PCRモニタリングポイント, PCRトライアル及び集中実施における実施件数は行政検査件数に含まれる。

市町別発生状況

12月1日時点

R4.11.18~R4.12.1公表 N=39,470

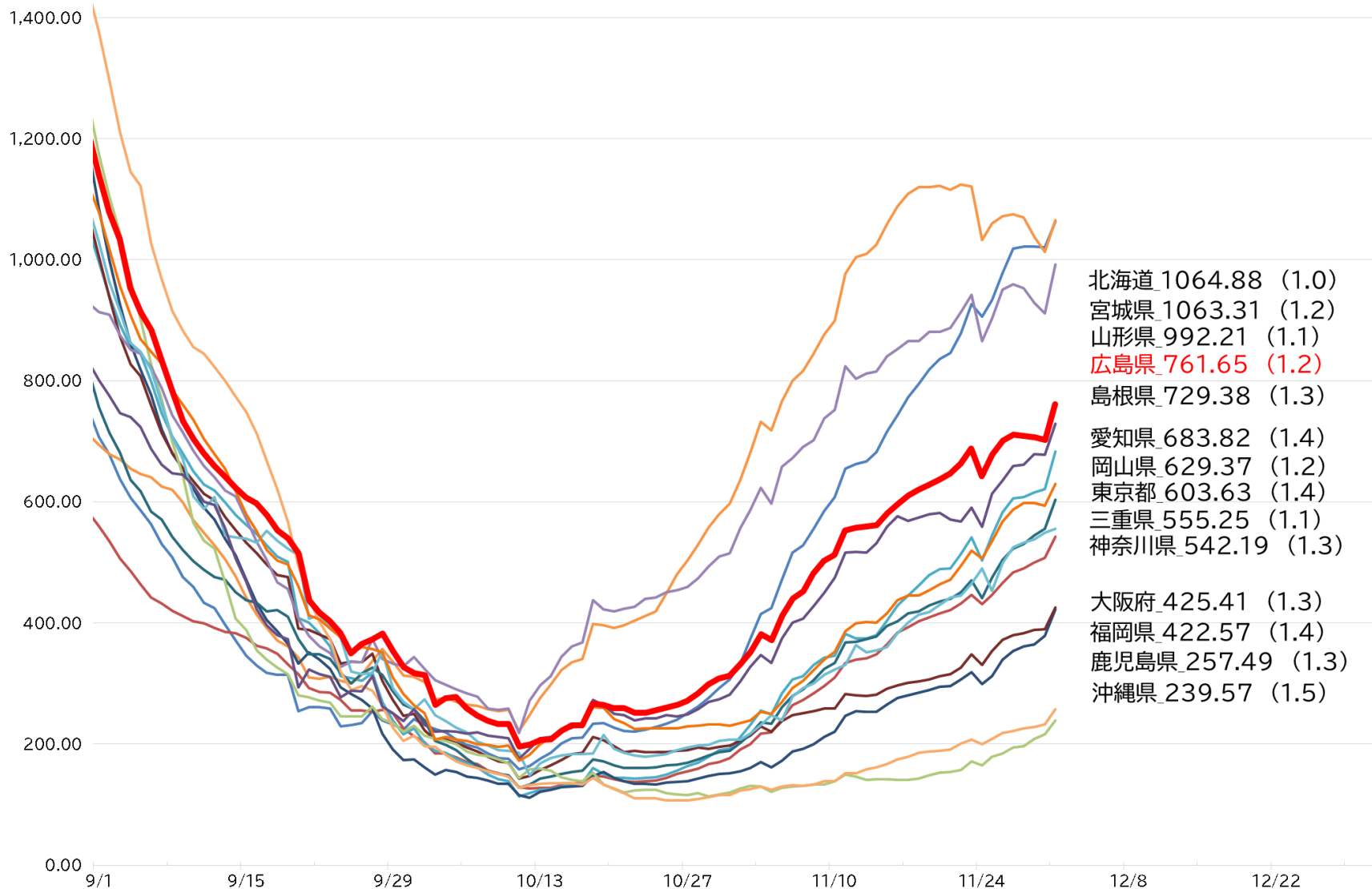


全国感染状況(主要都道府県)

(人)

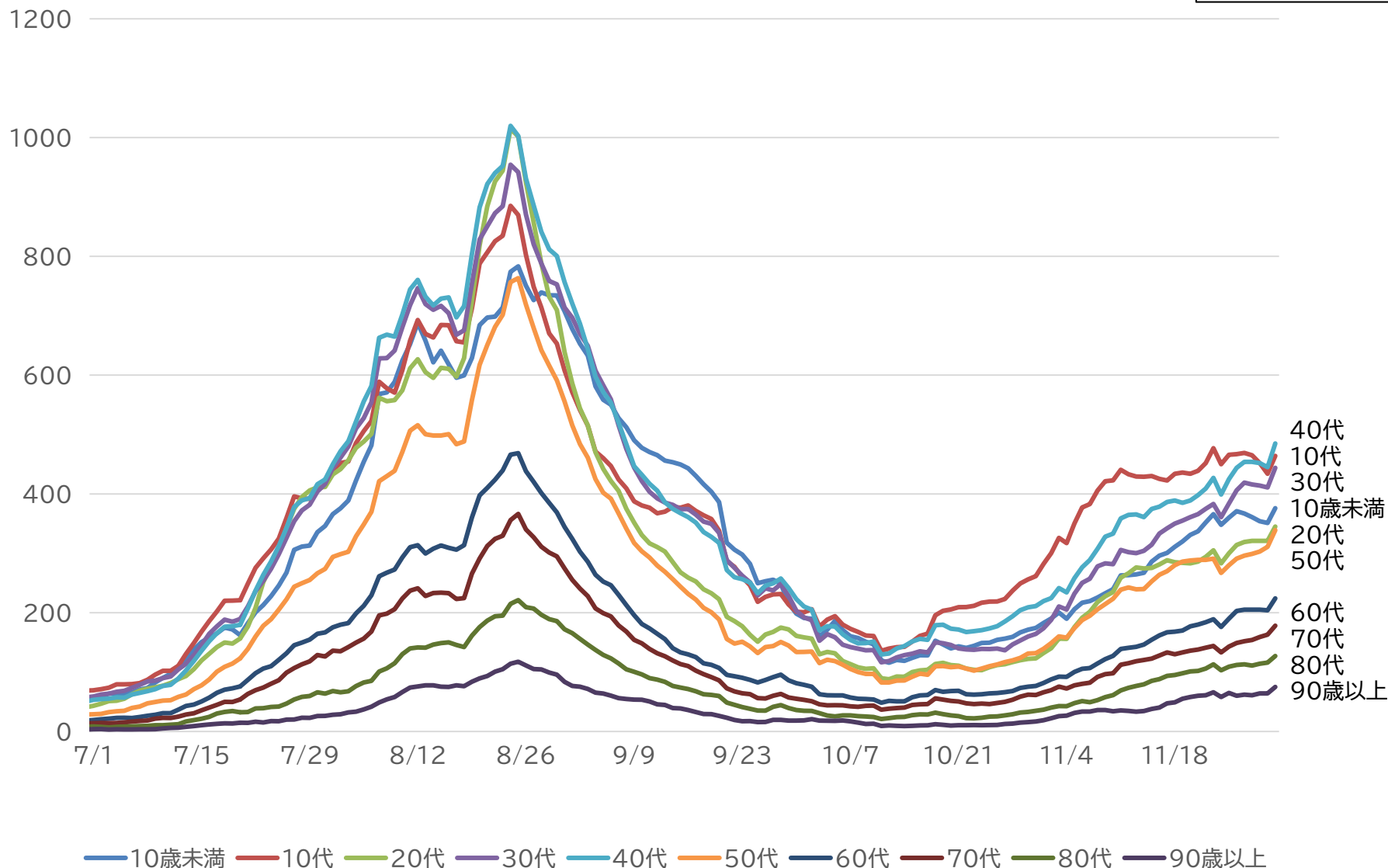
直近1週間の人口10万人あたり新規報告者数(カッコ内は前週比)

12/1時点



年代別の感染者の推移(7日移動平均)

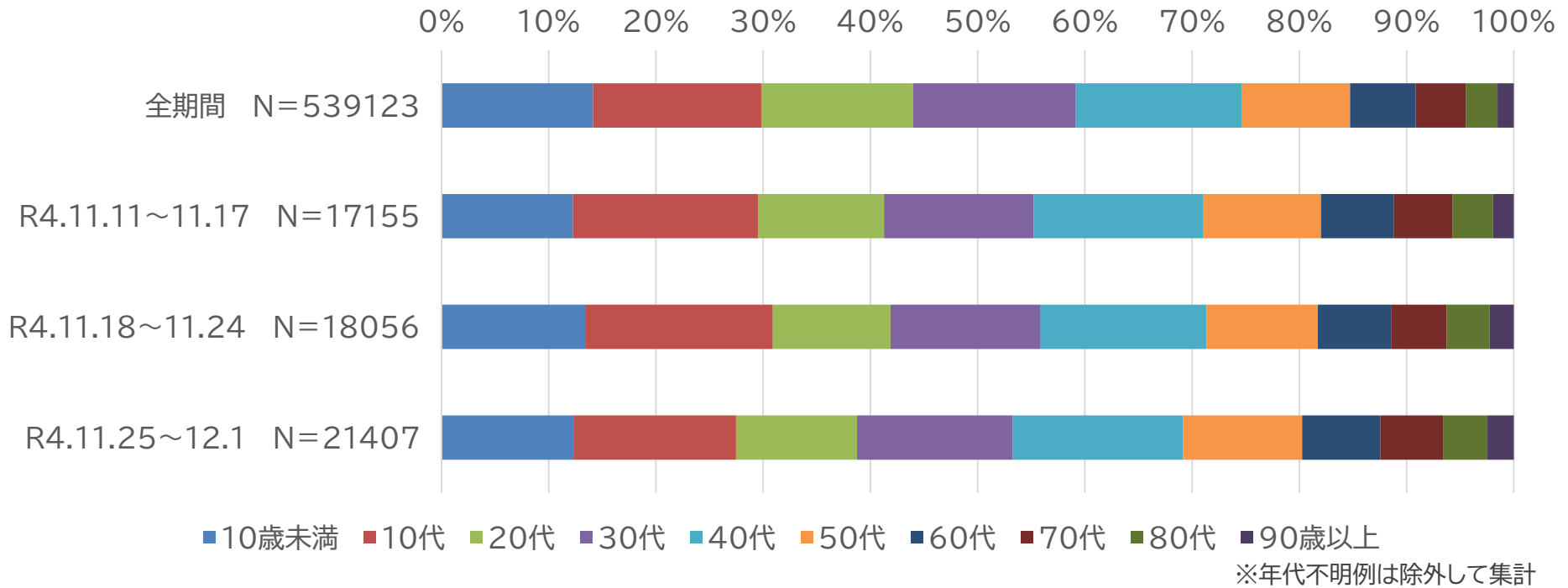
12月1日時点



※年代不明例は除外して集計
※呉市公表事例「児童」は10代として集計

年代構成

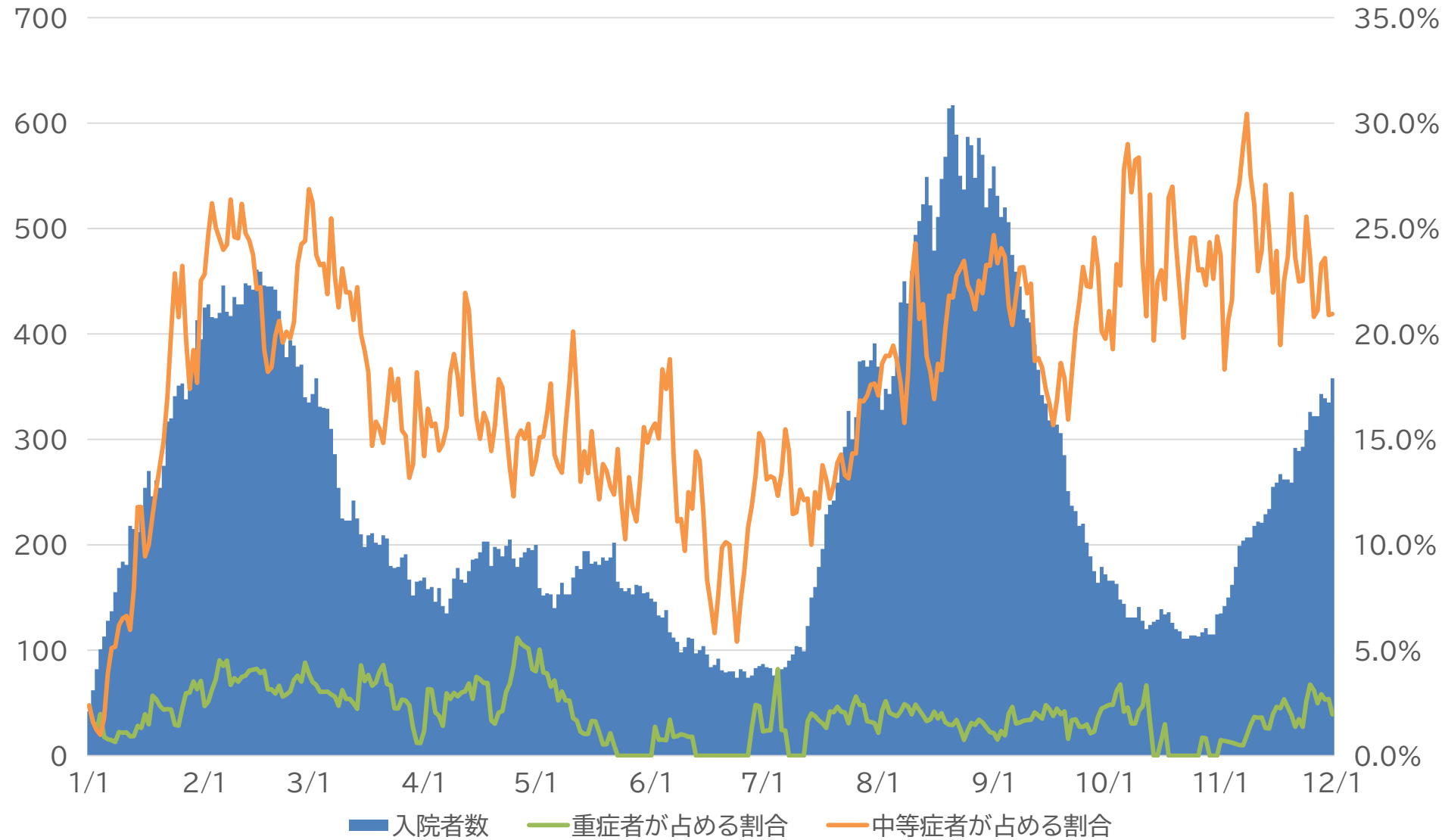
12月1日時点



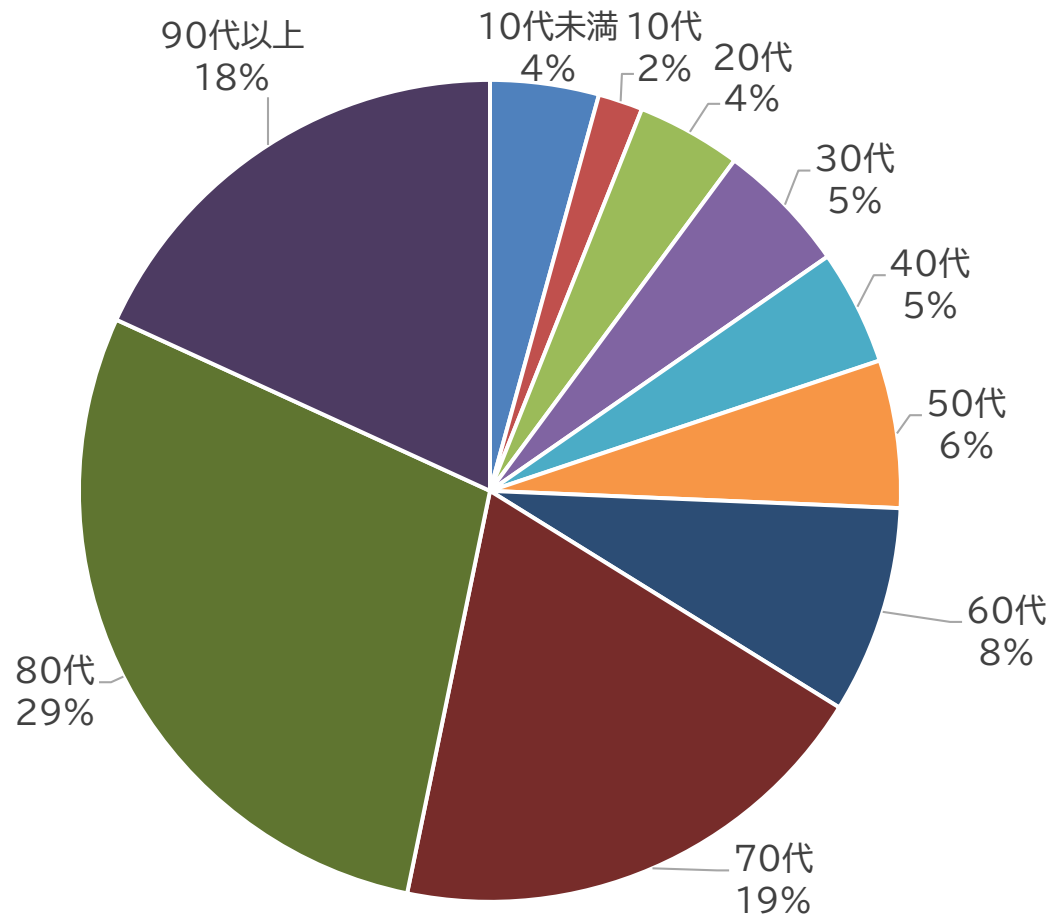
	10歳未満	10代	20代	30代	40代	50代	60代	70代	80代	90歳以上
全期間 N=539123	14.1%	15.7%	14.2%	15.2%	15.4%	10.1%	6.1%	4.7%	3.0%	1.5%
R4.11.11~11.17 N=17155	12.3%	17.2%	11.8%	14.0%	15.8%	11.0%	6.8%	5.4%	3.8%	1.9%
R4.11.18~11.24 N=18056	13.5%	17.4%	11.0%	14.0%	15.5%	10.4%	6.8%	5.2%	4.0%	2.3%
R4.11.25~12.1 N=21407	12.3%	15.2%	11.3%	14.5%	15.9%	11.1%	7.3%	5.8%	4.1%	2.5%

入院患者に占める中等症Ⅱ・重症の割合

入院・中等症・重症

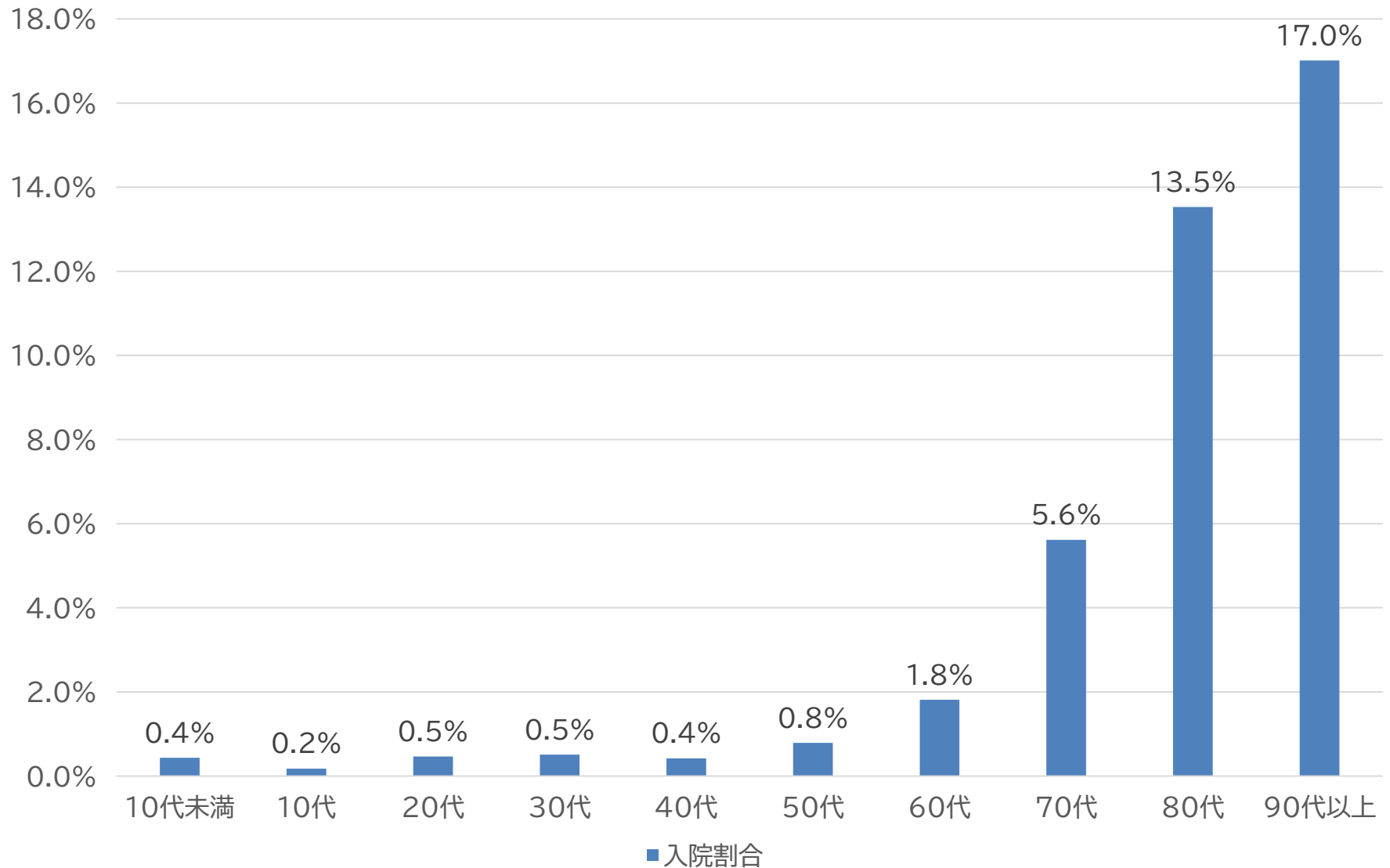


入院患者の内訳



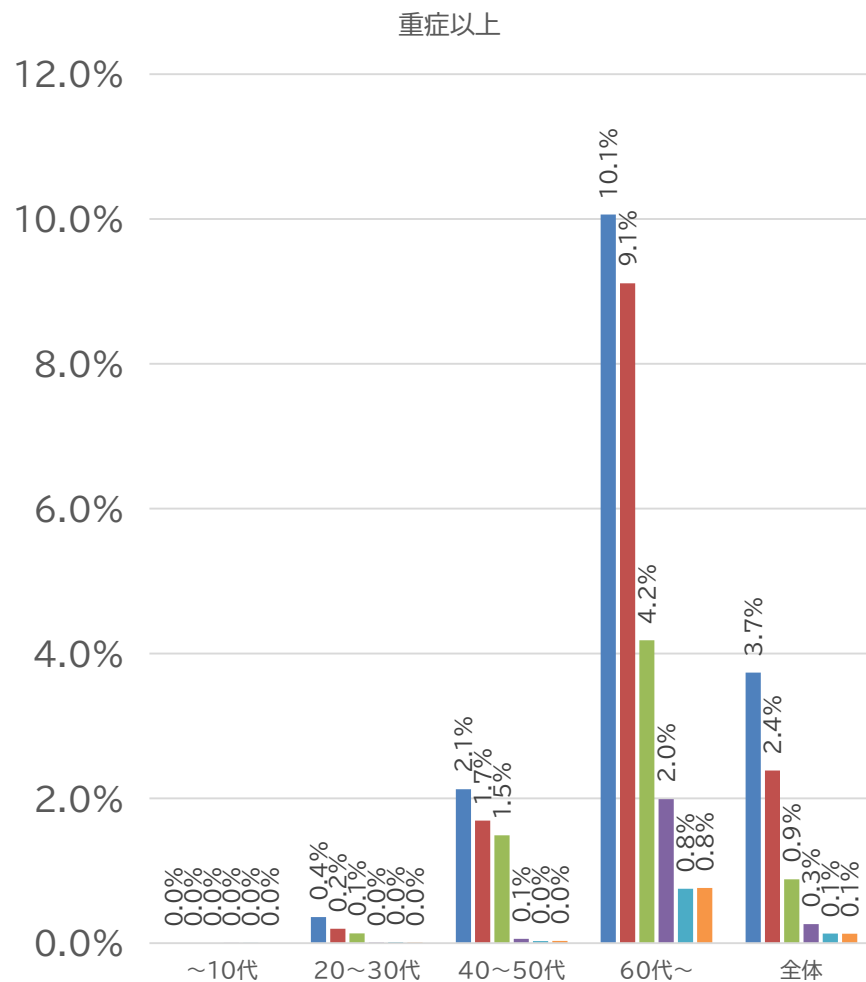
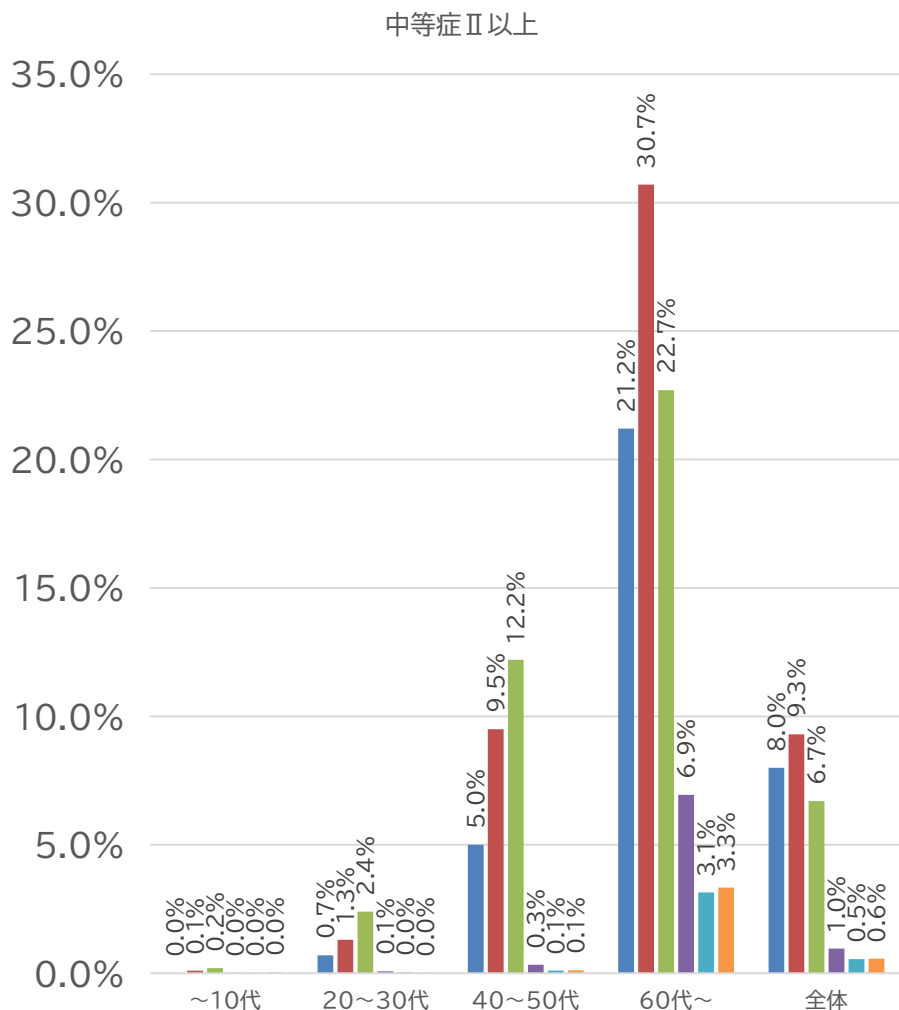
■ 10代未満 ■ 10代 ■ 20代 ■ 30代 ■ 40代 ■ 50代 ■ 60代 ■ 70代 ■ 80代 ■ 90代以上

年代別の入院割合



R4.8.1~10.31公表事例について整理(県全体)
入院のステータスはR4.11.15時点までのデータを使用

中等症Ⅱ以上に症状が悪化する割合の推移



(凡例)

- 第3波 (R2.11.1~R3.2.28公表事例)
- 第4波 (R3.3.1~R3.6.30公表事例)
- 第5波 (R3.7.1~R3.11.30公表事例)
- 第6波 (R3.12.1~R4.6.30公表事例)
- 第7波 (R4.7.1~R4.10.15公表事例) (R4.11.20時点)
- 直近 (R4.10.16~R4.11.15公表事例) (R4.11.23時点)

※県の感染者全体について、年齢不明例は除外して集計

※患者公表日を基準として集計

※R3.12.1~12.21の公表患者数は0

※R4.10.16~R4.11.15のデータのステータスはR4.11.23時点までのデータを使用(そのため、11月の公表事例については今後症状悪化する可能性がある点に留意)

※中等症Ⅱ以上:中等症Ⅱ,重症,死亡の状態を指す。重症以上:重症,死亡の状態を指す。

ワクチン接種率

◆年齢階級別接種率

世代		1回目	2回目	3・4・5回目のうち、			
				3回目	4回目	5回目	オミクロン株 対応ワクチン
若年層	12～19歳	70.4%	69.8%	37.6%	6.3%	0.0%	9.1%
	20～29歳	81.1%	80.4%	52.1%	10.1%	0.2%	8.8%
	30～39歳	79.0%	78.6%	53.4%	13.6%	0.3%	11.1%
		77.5%	76.9%	48.8%	10.5%	0.2%	9.8%
中高年層	40～49歳	81.6%	81.3%	60.8%	20.2%	0.5%	16.1%
	50～59歳	89.8%	89.6%	76.4%	33.8%	1.0%	26.6%
	60～64歳	90.9%	90.8%	84.1%	59.8%	6.2%	22.8%
	65歳以上	93.8%	93.6%	90.6%	80.3%	17.3%	23.2%
	90.0%	89.7%	80.3%	55.2%	9.1%	22.3%	
全年齢層		78.7%	78.3%	64.5%	37.4%	5.7%	16.6%

※VRS入力情報により作成(令和4年11月27日)

オミクロン株対応ワクチンは、3・4・5回目のいずれかに、一人1回のみの接種です。

入院患者数の今後の見込み

※シミュレーションは11/30実施

