

令和3年分政治資金収支報告の概要

		(ページ数)
1	収入・支出額等の推移	1
2	提出状況	3
3	収入及び支出の状況	4
4	政党の支部の収支状況(収入額上位10団体)	7
5	その他の政治団体の収支状況(収入額上位10団体)	8
6	政治資金パーティー開催の推移	9
7	政治資金パーティーの開催状況	10
8	資産及び借入金の状況	11

1 収入・支出額等の推移

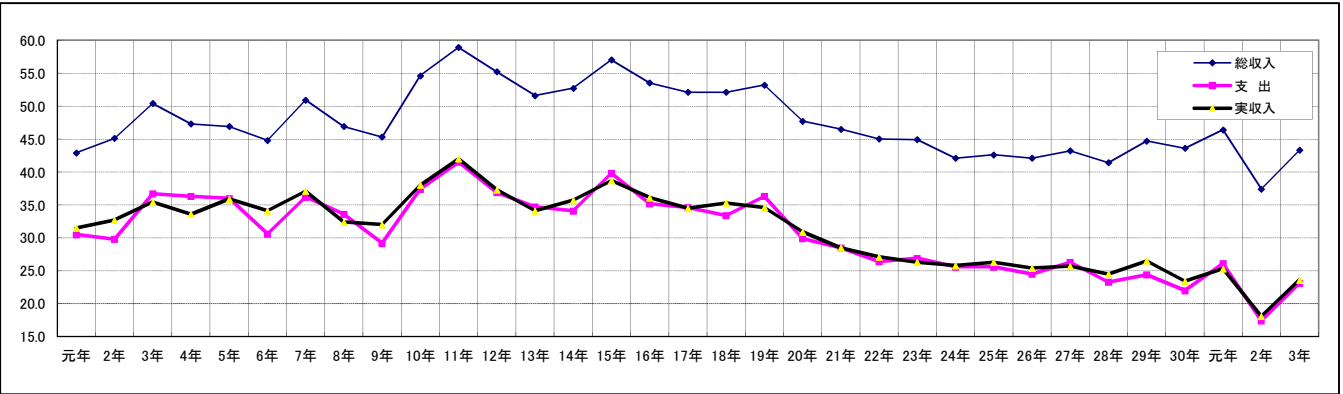
- 令和3年分の総収入額は、43億3,361万円余で、前年分(37億3,600万円余)と比べ、5億9,761万円余(16.0%)増加している。
- 繰越額を除いた実収入額は、23億5,901万円余で、前年分(18億618万円余)と比べ、5億5,282万円余(30.6%)増加している。
- 支出額は、23億1,191万円余で、前年分(17億4,043万円余)と比べ、5億7,148万円余(32.8%)増加している。
- 収支報告書の提出状況については、令和3年12月31日現在、県選管に届け出ている1,087団体のうち、1,021団体が提出し、提出率は93.9%となっている。

(単位:千円)

年	収 入		支 出		提 出 状 況			主な選挙
	総 額	伸率(%)	総 額	伸率(%)	12/31現在 団体数	うち提出 団体数	提出率 (%)	
日元	4,293,131 (3,150,909)	18.4	3,053,286	23.5	1,051	940	89.4	参, 知
2	4,512,006 (3,272,692)	5.1 (3.9)	2,982,264	▲ 2.3	1,103	1,015	92.0	衆
3	5,038,779 (3,538,030)	11.7 (8.1)	3,667,092	23.0	1,084	1,005	92.7	統一
4	4,729,595 (3,358,088)	▲ 6.1 (▲ 5.1)	3,627,388	▲ 1.1	1,131	1,052	93.0	参
5	4,685,346 (3,589,967)	▲ 0.9 (6.9)	3,602,943	▲ 0.7	1,130	1,051	93.0	衆, 知, 参補
6	4,477,101 (3,414,683)	▲ 4.4 (▲ 4.9)	3,056,836	▲ 15.2	1,298	1,170	90.1	
7	5,086,949 (3,705,993)	13.6 (8.5)	3,622,354	18.5	1,458	1,346	92.3	参, 統一
8	4,691,674 (3,238,857)	▲ 7.8 (▲ 12.6)	3,362,008	▲ 7.2	1,436	1,349	93.9	衆
9	4,528,312 (3,196,472)	▲ 3.5 (▲ 1.3)	2,918,409	▲ 13.2	1,478	1,357	91.8	知
10	5,459,481 (3,801,352)	20.6 (18.9)	3,736,276	28.0	1,520	1,419	93.4	参
11	5,891,694 (4,199,347)	7.9 (10.5)	4,149,316	11.1	1,562	1,440	92.2	統一
12	5,523,304 (3,734,664)	▲ 6.3 (▲ 11.1)	3,687,904	▲ 11.1	1,541	1,413	91.7	衆
13	5,164,336 (3,407,299)	▲ 6.5 (▲ 8.8)	3,465,223	▲ 6.0	1,512	1,354	89.6	参, 知
14	5,270,060 (3,569,218)	2.0 (4.8)	3,413,109	▲ 1.5	1,555	1,351	86.9	
15	5,695,398 (3,865,138)	8.1 (8.3)	3,977,857	16.5	1,523	1,301	85.4	統一, 衆
16	5,349,719 (3,608,192)	▲ 6.1 (▲ 6.6)	3,519,300	▲ 11.5	1,465	1,244	84.9	衆補, 参
17	5,214,432 (3,446,418)	▲ 2.5 (▲ 4.5)	3,462,080	▲ 1.6	1,377	1,191	86.5	衆, 知
18	5,211,547 (3,526,371)	▲ 0.1 (2.3)	3,339,397	▲ 3.5	1,380	1,207	87.5	
19	5,321,140 (3,464,260)	2.1 (▲ 1.8)	3,626,778	8.6	1,343	1,204	89.7	統一, 参
20	4,772,239 (3,093,801)	▲ 10.3 (▲ 10.7)	2,987,289	▲ 17.6	1,283	1,111	86.6	
21	4,652,663 (2,848,822)	▲ 2.5 (▲ 7.9)	2,845,386	▲ 4.8	1,206	1,131	93.8	衆, 知
22	4,502,110 (2,712,203)	▲ 3.2 (▲ 4.8)	2,636,131	▲ 7.4	1,175	1,073	91.3	参
23	4,492,584 (2,634,701)	▲ 0.2 (▲ 2.9)	2,691,258	2.1	1,185	1,080	91.1	統一
24	4,213,472 (2,578,997)	▲ 6.2 (▲ 2.1)	2,555,556	▲ 5.0	1,166	1,058	90.7	衆
25	4,264,897 (2,634,328)	1.2 (2.1)	2,557,879	0.1	1,135	1,059	93.3	参, 知
26	4,212,543 (2,539,475)	▲ 1.2 (▲ 3.6)	2,446,399	▲ 4.4	1,148	1,055	91.9	衆
27	4,322,533 (2,567,117)	2.6 (1.1)	2,629,250	7.5	1,142	1,073	94.0	統一
28	4,140,537 (2,453,957)	▲ 4.2 (▲ 4.4)	2,327,970	▲ 11.5	1,148	1,082	94.3	参
29	4,474,318 (2,651,677)	8.1 (8.1)	2,435,526	4.6	1,129	1,053	93.3	衆, 知
30	4,358,340 (2,336,551)	▲ 2.6 (▲ 11.9)	2,199,701	▲ 9.7	1,107	1,050	94.9	
R元	4,643,149 (2,530,498)	6.5 (8.3)	2,605,136	18.4	1,119	1,057	94.5	統一, 参
2	3,736,004 (1,806,183)	▲ 19.5 (▲ 28.6)	1,740,430	▲ 33.2	1,119	1,055	94.3	
3	4,333,619 (2,359,010)	16.0 (30.6)	2,311,914	32.8	1,087	1,021	93.9	参再, 衆, 知

(注)「収入」欄中()は、総収入額から前年からの繰越額を除いた実収入額である。

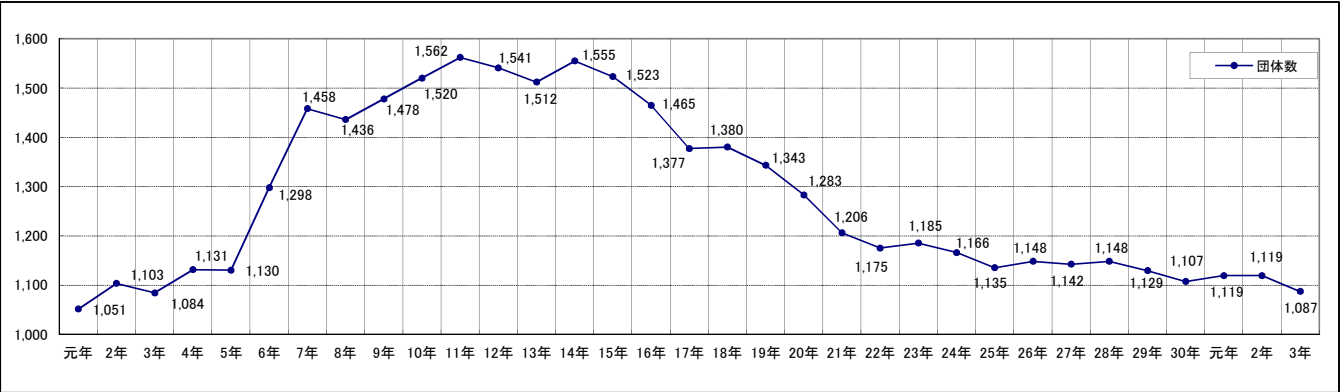
【収入・支出額の推移】



(単位:億円)

区分	元年	2年	3年	4年	5年	6年	7年	8年	9年	10年	11年	12年	13年	14年	15年	16年	17年	18年	19年	20年	21年	22年	23年	24年	25年	26年	27年	28年	29年	30年	元年	2年	3年
総収入	42.9	45.1	50.4	47.3	46.9	44.8	50.9	46.9	45.3	54.6	58.9	55.2	51.6	52.7	57.0	53.5	52.1	52.1	53.2	47.7	46.5	45.0	44.9	42.1	42.6	42.1	43.2	41.4	44.7	43.6	46.4	37.4	43.3
支出	30.5	29.8	36.7	36.3	36.0	30.6	36.2	33.6	29.2	37.4	41.5	36.9	34.7	34.1	39.8	35.2	34.6	33.4	36.3	29.9	28.5	26.4	26.9	25.6	25.6	24.5	26.3	23.3	24.4	22.0	26.1	17.4	23.1
実収入	31.5	32.7	35.4	33.6	35.9	34.1	37.1	32.4	32.0	38.0	42.0	37.3	34.1	35.7	38.7	36.1	34.5	35.3	34.6	30.9	28.5	27.1	26.3	25.8	26.3	25.4	25.7	24.5	26.5	23.4	25.3	18.1	23.6

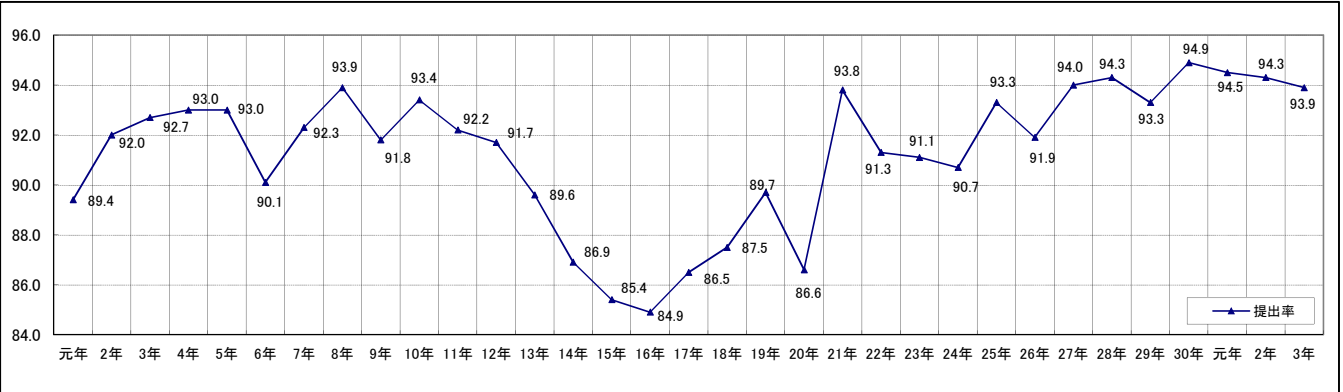
【政治団体数の推移】



(単位:件)

区分	元年	2年	3年	4年	5年	6年	7年	8年	9年	10年	11年	12年	13年	14年	15年	16年	17年	18年	19年	20年	21年	22年	23年	24年	25年	26年	27年	28年	29年	30年	元年	2年	3年	
団体数	1,051	1,103	1,084	1,131	1,130	1,298	1,458	1,436	1,478	1,520	1,562	1,541	1,512	1,555	1,523	1,465	1,377	1,380	1,343	1,283	1,206	1,175	1,185	1,166	1,135	1,148	1,148	1,148	1,129	1,107	1,119	1,119	1,119	1,087

【提出率の推移】



(単位:%)

区分	元年	2年	3年	4年	5年	6年	7年	8年	9年	10年	11年	12年	13年	14年	15年	16年	17年	18年	19年	20年	21年	22年	23年	24年	25年	26年	27年	28年	29年	30年	元年	2年	3年
提出率	89.4	92.0	92.7	93.0	93.0	90.1	92.3	93.9	91.8	93.4	92.2	91.7	89.6	86.9	85.4	84.9	86.5	87.5	89.7	86.6	93.8	91.3	91.1	90.7	93.3	91.9	94.0	94.3	93.3	94.9	94.5	94.3	93.9

2 提出状況

- 「政党の支部」の提出率は100.0%、「その他の政治団体」の提出率は92.7%、合計で93.9%となっている。

区 分	令和2年			令和3年		
	12/31現在 団 体 数	うち提出 団 体 数	提出率(%)	12/31現在 団 体 数	うち提出 団 体 数	提出率(%)
政党の支部	183	181	98.9	180	180	100.0
その他の政治団体	936	874	93.4	907	841	92.7
合計	1,119	1,055	94.3	1,087	1,021	93.9

(注) 提出団体数とは、原則として令和4年9月30日までに収支報告書の提出があった団体数をいう。

3 収入及び支出の状況

- 「政党の支部」の収入額は、前年と比べて総収入額で27.7%の増、実収入額で59.1%の増、支出額は、前年と比べて55.9%の増となっている。
- 「その他の政治団体」の収入額は、前年と比べて総収入額で1.2%の増、実収入額で4.7%の増、支出額は、前年と比べて0.7%の増となっている。
- 合計の収入額は、前年と比べて総収入額で16.0%の増、実収入額で30.6%の増、支出額は、前年と比べて32.8%の増となっている。

(単位:千円)

区 分	令和2年		令和3年		対前年増減率(%)		
	収入額	支出額	収入額	支出額	収入	支出	
政党の支部	自由民主党	1,448,546 (555,954)	583,687	1,766,452 (899,906)	846,719	21.9 (61.9)	45.1
	日本共産党	348,920 (284,646)	283,407	366,656 (299,685)	296,642	5.1 (5.3)	4.7
	公明党	204,979 (89,313)	98,327	273,193 (166,541)	218,153	33.3 (86.5)	121.9
	(新)立憲民主党	46,614 (46,614)	29,656	214,768 (197,810)	188,335	360.7 (324.4)	535.1
	社会民主党	21,227 (11,194)	10,286	27,959 (16,958)	20,189	31.7 (51.5)	96.3
	日本維新の会	4,387 (3,627)	3,409	12,348 (10,170)	10,141	181.5 (180.4)	197.5
	(旧)立憲民主党	8,872 (8,872)	4,907	— (—)	—	皆減 (皆減)	皆減
	小 計	2,083,545 (1,000,220)	1,013,679	2,661,377 (1,591,070)	1,580,179	27.7 (59.1)	55.9
その他の政治団体	1,652,459 (805,963)	726,752	1,672,242 (767,941)	731,735	1.2 (▲ 4.7)	0.7	
合 計	3,736,004 (1,806,183)	1,740,430	4,333,619 (2,359,010)	2,311,914	16.0 (30.6)	32.8	

- (注) 1 「収入」欄中()は、総収入額から前年からの繰越額を除いた実収入額である。
 2 表示単位未満は四捨五入しているため、計と一致しない場合がある。
 3 (新)立憲民主党とは、令和2年9月15日以降に設立の届出があった団体である。
 4 (旧)立憲民主党とは、令和2年9月14日に解散した団体である。

【令和3年分 収入の項目別内訳】

(単位:円, %)

区分	内 訳										その他の収入		
	総収入額 A	前年繰越額 B	実収入額 A-B		党費又は会費	寄 附				事業収入		借入金	交付金収入
			個人	団体		政治団体	政党匿名寄附	計					
自由民主党	1,766,452,494	866,546,841 (49.1)	899,905,653 (50.9)	59,967,182 (3.4)	68,531,407 (3.9)	173,680,740 (9.8)	121,717,091 (6.9)	0 (0)	363,929,238 (20.6)	23,583,346 (1.3)	432,217,939 (24.5)	7,066,948 (0.4)	
日本共産党	366,655,929	66,970,540 (18.3)	299,685,389 (81.7)	32,124,597 (8.8)	97,067,654 (26.5)	0 (0)	0 (0)	0 (0)	97,067,654 (26.5)	0 (0)	161,368,855 (44)	8,664,905 (2.4)	
公明党	273,192,986	106,652,453 (39)	166,540,533 (61)	0 (0)	52,385,331 (19.2)	290,000 (0.1)	4,500,000 (1.6)	0 (0)	57,175,331 (20.9)	0 (0)	106,154,422 (38.9)	3,210,780 (1.2)	
(新)立憲民主党	214,768,046	16,958,097 (7.9)	197,809,949 (92.1)	1,496,500 (0.7)	17,430,990 (8.1)	6,100,000 (2.8)	4,525,240 (2.1)	0 (0)	28,056,230 (13.1)	0 (0)	167,888,000 (78.2)	367,219 (0.2)	
社会民主党	27,959,218	11,001,005 (39.3)	16,958,213 (60.7)	0 (0)	5,783,160 (20.7)	0 (0)	50,000 (0.2)	0 (0)	5,833,160 (20.9)	0 (0)	11,070,000 (39.6)	55,053 (0.2)	
日本維新の会	12,348,312	2,178,232 (17.6)	10,170,080 (82.4)	0 (0)	303,076 (2.5)	0 (0)	0 (0)	0 (0)	303,076 (2.5)	0 (0)	9,867,000 (79.9)	4 (0)	
小計	2,661,376,985	1,070,307,168 (40.2)	1,591,069,817 (59.8)	93,588,279 (3.5)	241,501,618 (9.1)	180,070,740 (6.8)	130,792,331 (4.9)	0 (0)	552,364,689 (20.8)	23,583,346 (0.9)	888,566,216 (33.4)	19,364,909 (0.7)	
その他の政治団体	1,672,242,145	904,301,563 (54.1)	767,940,582 (45.9)	175,323,418 (10.5)	201,363,028 (12)	0 (0)	287,952,419 (17.2)	0 (0)	489,315,447 (29.3)	6,926,000 (0.4)	23,250,091 (1.4)	10,075,430 (0.6)	
合計	4,333,619,130	1,974,608,731 (45.6)	2,359,010,399 (54.4)	268,911,697 (6.2)	442,864,646 (10.2)	180,070,740 (4.2)	418,744,750 (9.7)	0 (0)	1,041,680,136 (24)	30,509,346 (0.7)	911,816,307 (21)	29,440,339 (0.7)	
対前年増減率	16.0	2.3	30.6	0.8	19.9	10.9	15.6	0.0	16.5	▲24.3	118.1	▲26.6	

(注1) ()は総収入額に対する構成比

(令和2年分)

政党の支部	2,083,545,349	1,083,325,813	1,000,219,536	94,011,690	166,766,297	162,369,740	79,176,007	0	408,312,044	31,847,197	397,854,306	21,457,048
その他の政治団体	1,652,458,628	846,495,462	805,963,166	172,779,921	202,516,947	0	282,997,026	0	485,513,973	8,464,737	20,174,620	18,650,595
合計	3,736,003,977	1,929,821,275	1,806,182,702	266,791,611	369,283,244	162,369,740	362,173,033	0	893,826,017	40,311,934	418,028,926	40,107,643

【令和3年分 支出の項目別内訳】

(単位:円,%)

区分	支出総額	経常経費	政治活動費							小計	うち本部・支部への交付金
			組織活動費	選挙関係費	機関紙誌の発行 その他の事業費	調査研究費	寄附・交付金	その他の経費			
自由民主党	846,719,427	345,668,366 (40.8)	169,428,401 (20)	62,765,147 (7.4)	113,235,822 (13.4)	3,456,634 (0.4)	147,282,529 (17.4)	4,882,528 (0.6)	501,051,061 (59.2)	49,312,115 (5.8)	
日本共産党	296,641,574	135,232,411 (45.6)	38,508,674 (13)	13,369,640 (4.5)	13,557,898 (4.6)	812,425 (0.3)	95,160,526 (32.1)	0 (0)	161,409,163 (54.4)	95,160,526 (32.1)	
公明党	218,152,773	25,631,279 (11.7)	66,618,194 (30.5)	20,788,263 (9.5)	30,232,124 (13.9)	0 (0)	72,821,415 (33.4)	2,061,498 (0.9)	192,521,494 (88.3)	39,111,770 (17.9)	
政 党 の 支 部	188,334,518	79,708,623 (42.3)	14,300,110 (7.6)	8,906,714 (4.7)	32,913,712 (17.5)	575,359 (0.3)	51,930,000 (27.6)	0 (0)	108,625,895 (57.7)	1,200,000 (0.6)	
社会民主党	20,189,460	8,148,753 (40.4)	1,758,261 (8.7)	5,655,734 (28)	726,712 (3.6)	0 (0)	3,900,000 (19.3)	0 (0)	12,040,707 (59.6)	250,000 (1.2)	
日本維新の会	10,141,197	5,322,115 (52.5)	1,711,537 (16.9)	523,600 (5.2)	2,279,875 (22.5)	98,070 (1)	0 (0)	206,000 (2)	4,819,082 (47.5)	206,000 (2)	
小計	1,580,178,949	599,711,547 (38)	292,325,177 (18.5)	112,009,098 (7.1)	192,946,143 (12.2)	4,942,488 (0.3)	371,094,470 (23.5)	7,150,026 (0.5)	980,467,402 (62)	185,240,411 (11.7)	
その他の政治団体	731,735,432	291,861,963 (39.9)	107,299,760 (14.7)	39,712,435 (5.4)	115,395,279 (15.8)	1,982,377 (0.3)	168,021,966 (23)	7,461,652 (1)	439,873,469 (60.1)	59,550,300 (8.1)	
合計	2,311,914,381	891,573,510 (38.6)	399,624,937 (17.3)	151,721,533 (6.6)	308,341,422 (13.3)	6,924,865 (0.3)	539,116,436 (23.3)	14,611,678 (0.6)	1,420,340,871 (61.4)	244,790,711 (10.6)	
対前年増減率	32.8	6.4	41.3	1,264.6	84.6	▲ 24.9	29.7	▲ 13.1	57.4	40.4	

(注) ()は支出総額に対する構成比

(令和2年分)

政党の支部	1,013,678,609	514,936,362	167,925,597	5,690,043	78,851,607	6,329,659	236,435,871	3,509,470	498,742,247	143,129,754
その他の政治団体	726,751,815	322,840,457	114,943,638	5,428,142	88,165,932	2,890,524	179,170,224	13,312,898	403,911,358	31,192,000
合計	1,740,430,424	837,776,819	282,869,235	11,118,185	167,017,539	9,220,183	415,606,095	16,822,368	902,653,605	174,321,754

4 政党の支部の収支状況(収入額上位10団体)

○ 「政党の支部」の中で、収入額の多い10団体を順に取りまとめたものである。

【総収入額】

(単位:千円, %)

順位	昨年順位	団体名	令和2年		令和3年		対前年増減率	
			総収入額	支出額	総収入額	支出額	収入	支出
1	1	自由民主党広島県支部連合会	397,407	67,279	569,804	250,613	43.4	272.5
2	3	公明党広島県本部	164,415	64,365	218,593	179,696	33.0	179.2
3	2	自由民主党広島県第五選挙区支部	167,850	51,206	191,971	57,322	14.4	11.9
4	4	日本共産党広島県委員会	151,082	125,008	166,542	144,835	10.2	15.9
5	6	自由民主党広島県第一選挙区支部	72,667	39,388	109,129	70,683	50.2	79.5
6	8	自由民主党広島県第二選挙区支部	68,229	40,656	100,242	59,931	46.9	47.4
7	7	自由民主党広島県第七選挙区支部	72,040	56,355	95,869	78,665	33.1	39.6
8	26	立憲民主党広島県総支部連合会	11,067	6,542	83,209	74,547	651.9	1,039.5
9	5	自由民主党広島県第四選挙区支部	79,699	46,234	82,078	55,105	3.0	19.2
10	10	自由民主党広島鯉城支部	63,099	13,761	65,496	12,849	3.8	▲ 6.6

【実収入額(前年からの繰越額を除いた額)】

(単位:千円, %)

順位	昨年順位	団体名	令和2年		令和3年		対前年増減率	
			実収入額	支出額	実収入額	支出額	収入	支出
1	3	自由民主党広島県支部連合会	55,813	67,279	239,556	250,613	329.2	272.5
2	1	日本共産党広島県委員会	127,577	125,008	139,467	144,835	9.3	15.9
3	5	公明党広島県本部	54,257	64,365	118,543	179,696	118.5	179.2
4	2	自由民主党広島県第七選挙区支部	59,130	56,355	80,184	78,665	35.6	39.6
5	19	立憲民主党広島県総支部連合会	11,067	6,542	78,684	74,547	611.0	1,039.5
6	8	自由民主党広島県第一選挙区支部	38,021	39,388	75,849	70,683	99.5	79.5
7	6	自由民主党広島県第五選挙区支部	51,214	51,206	75,327	57,322	47.1	11.9
8	4	自由民主党広島県第二選挙区支部	55,608	40,656	72,668	59,931	30.7	47.4
9	11	自由民主党広島県第四選挙区支部	35,031	46,234	48,613	55,105	38.8	19.2
10	7	日本共産党広島県東部地区委員会	44,000	48,400	47,208	40,923	7.3	▲ 15.4

※ 団体名は令和3年分の収支報告書を提出した時点のものとし、金額は各収支報告書の提出時点のものとしている。

5 その他の政治団体の収支状況(収入額上位10団体)

○ 「その他の政治団体」の中で、収入額の多い10団体を順に取りまとめたものである。

【総収入額】

(単位:千円, %)

順位	昨年順位	団体名	令和2年		令和3年		対前年増減率	
			総収入額	支出額	総収入額	支出額	収入	支出
1	1	広島県看護連盟	121,409	25,475	135,414	40,285	11.5	58.1
2	3	広島県医師連盟	74,632	33,674	89,006	60,659	19.3	80.1
3	2	斉藤鉄夫後援会	79,882	14,453	69,910	18,001	▲ 12.5	24.5
4	4	広島県歯科医師連盟	60,050	34,175	66,678	33,871	11.0	▲ 0.9
5	5	広島県薬剤師連盟	55,879	30,533	61,636	33,720	10.3	10.4
6	6	広島県宅建政治連盟	54,117	11,530	61,246	12,572	13.2	9.0
7	7	岸田文雄後援会	51,636	39,331	58,386	44,893	13.1	14.1
8	9	全日本不動産政治連盟 広島県本部	33,599	724	35,518	942	5.7	30.1
9	14	新原よしあけ後援会	25,244	4,790	32,586	28,243	29.1	489.6
10	8	政策実現を推進する会	49,850	40,824	32,078	2,331	▲ 35.7	▲ 94.3

【実収入額(前年からの繰越額を除いた額)】

(単位:千円, %)

順位	昨年順位	団体名	令和2年		令和3年		対前年増減率	
			実収入額	支出額	実収入額	支出額	収入	支出
1	4	広島県医師連盟	37,617	33,674	48,048	60,659	27.7	80.1
2	1	岸田文雄後援会	43,423	39,331	46,081	44,893	6.1	14.1
3	2	広島県歯科医師連盟	41,435	34,175	40,803	33,871	▲ 1.5	▲ 0.9
4	3	広島県看護連盟	40,341	25,475	39,480	40,285	▲ 2.1	58.1
5	6	広島県薬剤師連盟	28,933	30,533	36,290	33,720	25.4	10.4
6	—	宮口はるこ後援会	—	—	29,306	28,432	皆増	皆増
7	436	結集ひろしま	0	461	27,700	27,146	皆増	5,788.5
8	7	政策実現を推進する会	28,630	40,824	23,051	2,331	▲ 19.5	▲ 94.3
9	13	ゆざき英彦後援会	14,821	15,725	19,890	18,219	34.2	15.9
10	10	広島県宅建政治連盟	16,062	11,530	18,659	12,572	16.2	9.0

※ 団体名は令和3年分の収支報告書を提出した時点のものとし、金額は各収支報告書の提出時点のものとしている。

※ 宮口はるこ後援会は、令和3年中に設立。

6 政治資金パーティー開催の推移

- 「政党の支部」は4団体（4件）が政治資金パーティーを開催し、その収入額は、1,198万円余で、前年と比べて3,136万円余減少している。
- 「その他の政治団体」は16団体（20件）が政治資金パーティーを開催し、その収入額は、5,381万円余で、前年と比べて2,916万円余減少している。

（単位：千円）

区分	政党の支部			その他の政治団体			特定パーティー開催団体			合 計		
	団体数	件数	収入額	団体数	件数	収入額	団体数	件数	収入額	団体数	件数	収入額
平成5年	1	1	3,040	9	9	118,735	1	1	50,180	11	11	171,955
平成6年	1	1	152,250	10	10	163,607				11	11	315,857
平成7年	3	3	177,271	11	13	205,139	1	1	7,160	15	17	389,570
平成8年	3	3	58,650	4	4	35,825				7	7	94,475
平成9年	3	3	255,780	9	11	155,692				12	14	411,472
平成10年	4	4	68,866	11	11	165,462				15	15	234,328
平成11年	4	4	220,605	15	16	258,634				19	20	479,239
平成12年	5	5	106,240	12	14	172,217				17	19	278,457
平成13年	1	1	28,840	20	25	260,928				21	26	289,768
平成14年	10	10	349,975	18	25	285,237				28	35	635,212
平成15年	5	5	104,460	13	17	192,449				18	22	296,909
平成16年	7	9	369,134	10	14	142,088				17	23	511,222
平成17年	9	9	89,736	20	23	161,847				29	32	251,583
平成18年	10	12	537,310	26	33	187,279				36	45	724,589
平成19年	5	11	247,285	33	46	182,216				38	57	429,502
平成20年	10	17	394,025	21	29	119,754				31	46	513,779
平成21年	8	17	139,706	16	23	115,136				24	40	254,842
平成22年	14	23	322,484	24	31	117,553				38	54	440,037
平成23年	13	21	169,064	22	34	106,328				35	55	275,392
平成24年	17	26	245,729	18	28	91,101				35	54	336,830
平成25年	20	28	323,159	23	32	119,561				43	60	442,720
平成26年	20	27	216,902	28	41	136,487				48	68	353,388
平成27年	17	26	225,563	37	49	151,027				54	75	376,590
平成28年	17	27	227,340	29	48	133,295				46	75	360,635
平成29年	19	27	263,123	24	42	172,244				43	69	435,367
平成30年	15	23	238,436	28	42	162,945				43	65	401,381
令和元年	14	19	178,393	35	60	193,963				49	79	372,356
令和2年	11	14	43,351	23	35	82,973				34	49	126,324
令和3年	4	4	11,986	16	20	53,810				20	24	65,796

（注）平成4年の政治資金規正法改正により、政治資金パーティーは政治団体によって開催されなければならないものとされ、その収支については収支報告書中で報告しなければならないこととされた。

7 政治資金パーティーの開催状況

○ 令和3年分の収支報告書で報告された政治資金パーティーに関して、政治団体別にその収入額及び開催に要した経費を取りまとめたものである。

【政党の支部】

(単位:千円)

政治団体の名称	催物の名称	収入額	経費
自由民主党広島県参議院選挙区第六支部	政治経済懇談会	0	173
自由民主党広島県第二選挙区支部	平口ひろしと明日をかたる会	11,348	2,624
自由民主党広島県第六選挙区支部	小島敏文君を励ます会	0	367
自由民主党広島県広島市中区第四支部	平岡優一感謝祭	638	636
計		11,986	3,801

(注)表示単位未満は四捨五入しているため、計と一致しない場合がある。

【その他の政治団体】

(単位:千円)

政治団体の名称	催物の名称	収入額	経費
岸田文雄後援会	岸田文雄後援会新春互礼会	10,780	3,213
平口洋後援会	平口ひろしと明日を語る会	10,320	1,093
いしはら賢治後援会	2021「石原賢治」と語る会	3,180	54
片岡よしゆき後援会	片岡よしゆき市政報告会	750	12
	片岡よしゆき市政報告会	750	0
たかひろ純後援会	たかひろ純「県政報告会」	1,580	3
土井基司後援会	どい基司と語る会	3,270	50
法木昭一後援会	法木昭一と語る会	1,640	11
まとば豊後援会	まとば豊と語る会	1,640	10
未来潮流フォーラム	令和3年デジタル勉強会(第11回カンフルエンス・パーティ)	1,480	369
やまと重治と歩む会	やまと重治と語る会	3,890	22
山本良二後援会	山本良二政策報告会	1,500	550
若林新三をはげます会(しんゆう会)	市政報告会	1,580	1
政策実現を推進する会	組織内議員激励のつどい	4,040	130
政治団体くるま社会の明日を考える会	「政策制度セミナー」	980	20
広島県警備業連盟	広島県警備業連盟賀詞交歓会	90	0
ひろしま分権自治フォーラム	2020爽秋のつどい	330	0
	2021新春のつどい	280	260
	2021爽秋のつどい	3,380	2
	2022新春のつどい	2,350	0
計		53,810	5,800

(注)表示単位未満は四捨五入しているため、計と一致しない場合がある。

8 資産及び借入金の状況

- 令和3年12月末現在における政治団体が所有する資産の状況や借入金の状況を取りまとめたものである。

【資産の状況】

(単位:千円)

区分	令和2年		令和3年	
	団体数	金額(価額)	団体数	金額(価額)
土地	4	80,800	4	80,800
建物	5	113,031	5	113,031
動産 (取得価額が100万円超)	5	33,818	5	33,818
預貯金 (定期性のもの)	5	57,052	4	56,010
金銭信託				
有価証券				
貸付金				
敷金 (支払金額100万円超)	1	3,250	1	3,250

【借入金の状況】

(単位:千円)

区分	令和2年		令和3年	
	団体数	金額(価額)	団体数	金額(価額)
借入金 (借入先ごとの残額100万円超)	23	230,287	23	254,761