



# 地区別実施計画

資料3

図郭番号 尾糸4	調査区域区分 港湾単独	港湾名 尾道糸崎港	河川名 —	地区名 戸崎地区(その2)	調査年月日 平成30年7月17日	縮尺 1/1,450	プロット番号 O64	通し番号 2/5
-------------	----------------	--------------	----------	------------------	---------------------	---------------	---------------	-------------



- 区域凡例
- モーターボート・ヨット類
  - △ 遊漁船
  - 漁船
  - 專業用船舶
- モーターボート・ヨット類の沈船・廃船
- △ 遊漁船の沈船・廃船
- 漁船の沈船・廃船
- 專業用船舶の沈船・廃船

適用類型	対応予定	区域凡例
	年 月	小型船舶用泊地の区域(案): <input type="text"/>

# 地区別実施計画

資料 3

図籍番号 12	調査区域区分 一般海域	港湾名 —	河川名 —	地区名 犬吠地区	調査年月日 平成30年7月17日	縮尺 1/1,020	プロット番号 257	通し番号 1/2
------------	----------------	----------	----------	-------------	---------------------	---------------	---------------	-------------



適用類型	対応予定	区域凡例
	年 月	小型船舶用泊地の区域(案) : <span style="border: 1px solid blue; display: inline-block; width: 20px; height: 10px;"></span>

- モーターボート・ヨット類
- P モーターボート・ヨット類の沈船・廃船
  - + 遊漁船の沈船・廃船
  - ! 漁船の沈船・廃船
  - ! 事業用船舶の沈船・廃船
- モーターボート・ヨット類
- P モーターボート・ヨット類
  - + 遊漁船
  - ! 漁船
  - ! 事業用船舶

# 地区別実施計画

資料 3

図郭番号	調査区域区分	港湾名	河川名	地区名	調査年月日	縮尺	プロット番号	通し番号
12	一般海域	—	—	大吹地区	平成30年7月17日	1/1,020	257	2/2



- 区域凡例
- モーターボート・ヨット類
  - ☆ 遊漁船
  - 漁船
  - 事業用船舶
  - モーターボート・ヨット類の沈船・廃船
  - ☆ 遊漁船の沈船・廃船
  - 漁船の沈船・廃船
  - 事業用船舶の沈船・廃船

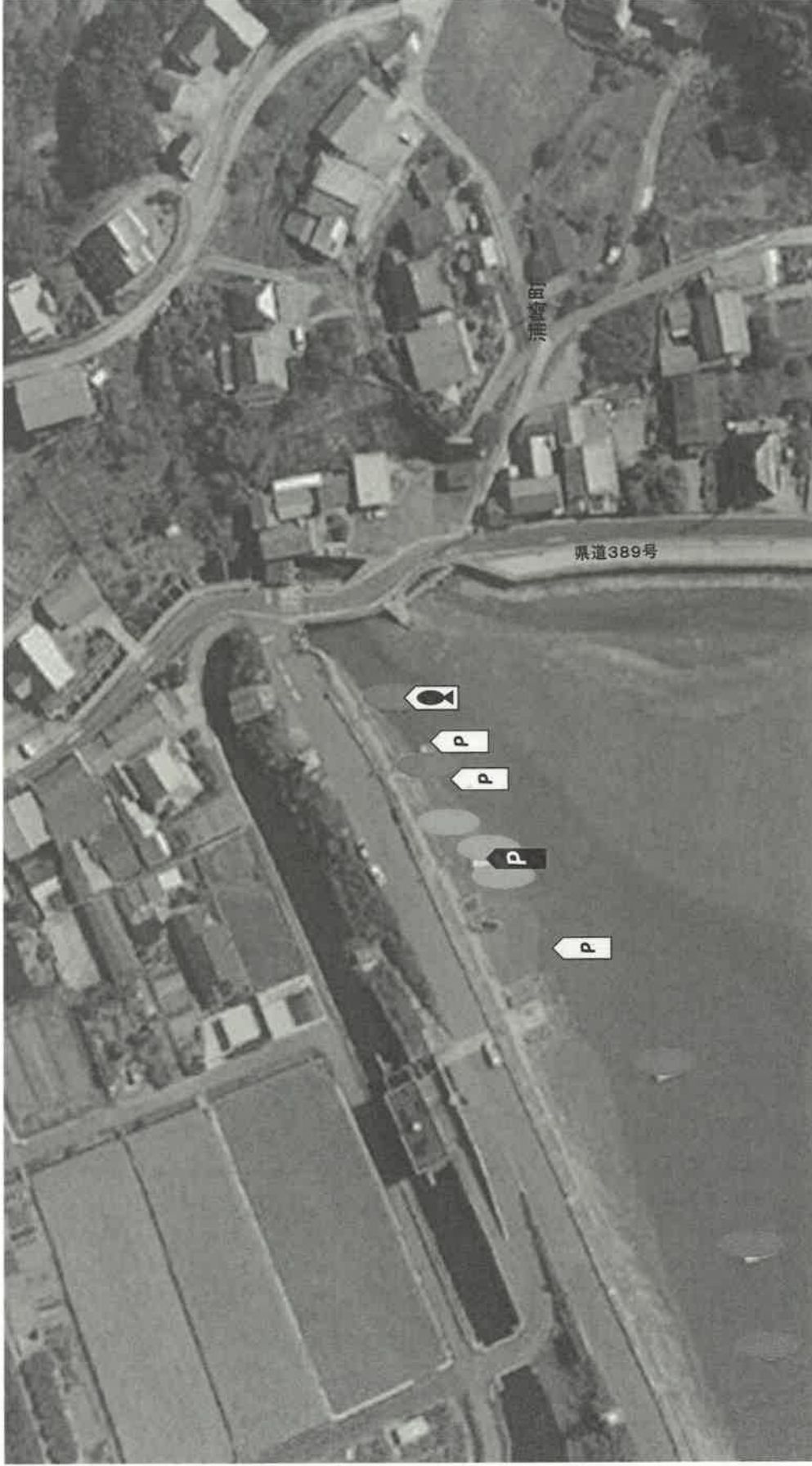
適用類型	対応予定	年	月
			<input type="text"/>

小型船舶用泊地の区域(案) :

# 地区別実施計画

資料 3

図郭番号 (追加)	調査区域区分 一般海域	港湾名 —	河川名 —	地区名 犬伏地区	調査年月日 平成31年1月29日	縮尺 —	プロット番号 257-2	通し番号 1/1
--------------	----------------	----------	----------	-------------	---------------------	---------	-----------------	-------------



適用類型	対応予定	区域凡例
	年 月	小型船舶用泊地の区域(案): <input type="text"/>

- モーターボート・ヨット類
- 遊漁船
- 漁船
- 事業用船舶

- モーターボート・ヨット類の沈船・廃船
- 遊漁船の沈船・廃船
- 漁船の沈船・廃船
- 事業用船舶の沈船・廃船

# 地区別実施計画

資料 3

図群番号 12	調査区域区分 一般海域	港湾名 —	河川名 —	地区名 大吠地区	調査年月日 平成30年7月17日	縮尺 1/1,360	プロット番号 258	通し番号 1/1
------------	----------------	----------	----------	-------------	---------------------	---------------	---------------	-------------



- モーターボート・ヨット類の沈船・廃船
- ★ 遊漁船の沈船・廃船
- ◐ 漁船の沈船・廃船
- ◑ 事業用船舶の沈船・廃船

- モーターボート・ヨット類
- ◐ 遊漁船
- ◑ 漁船
- ◒ 事業用船舶

区域凡例

対応予定

適用類型

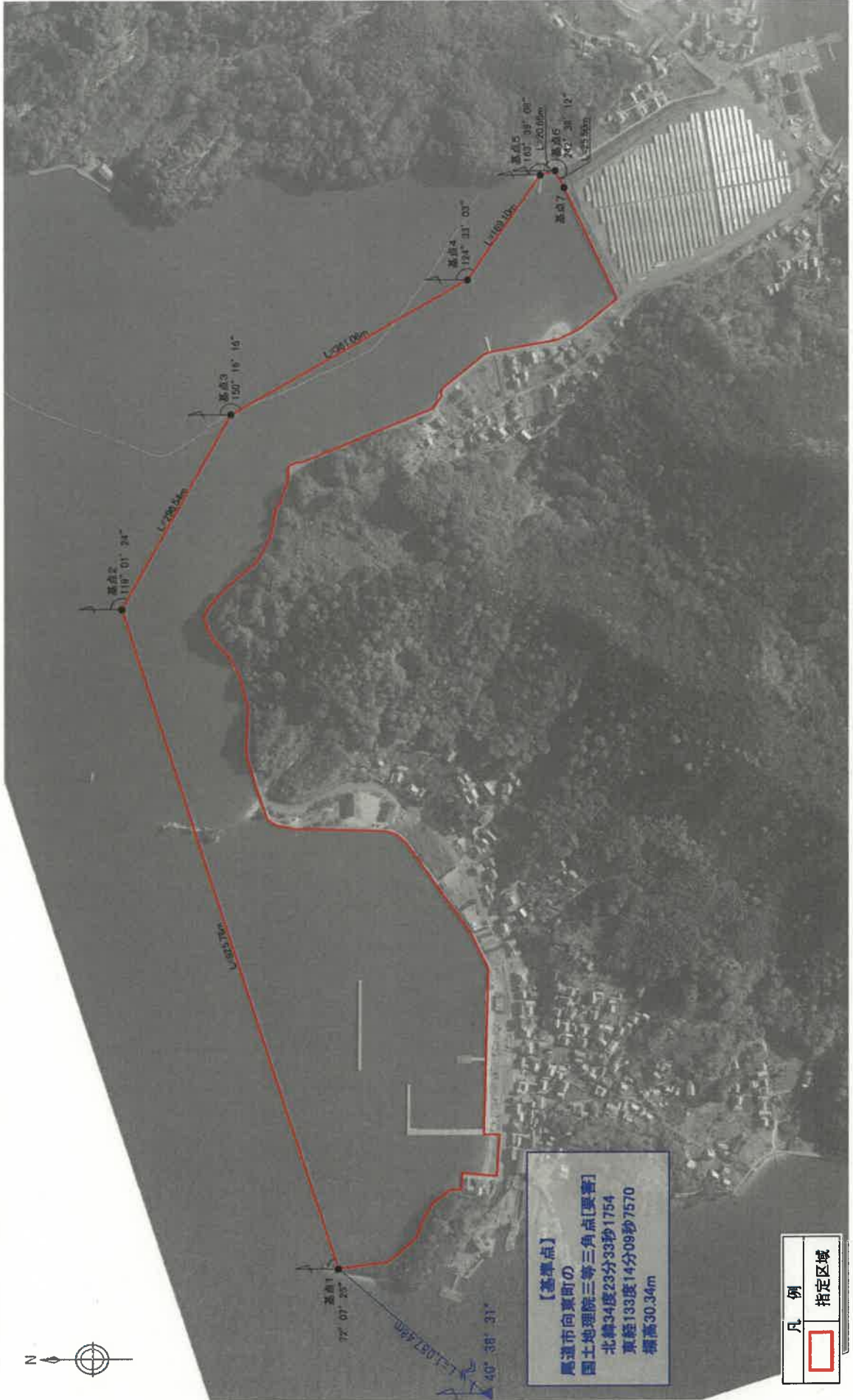
年 月

小型船舶用泊地の区域(案):

# 禁止区域図

資料4

図郭番号	調査区域区分	港湾名	河川名	地区名	調査年月日	縮尺	プロット番号	通し番号
尾糸4	港湾単独	尾道糸崎港	-	戸崎地区(その1・その2)		1/5,000	O64	1/1



【基準点】  
尾道市向東町の  
国土地理院三等三角点[要書]  
北緯34度23分33秒1754  
東経133度14分09秒7570  
標高30.34m

凡例
指定区域

# 禁止区域図

資料 4

図郭番号	調査区域区分	港湾名	河川名	地区名	調査年月日	縮尺	プロット番号	通し番号
12	一般海域	-	-	大沢地区		1/4,000	257-258	1/1

