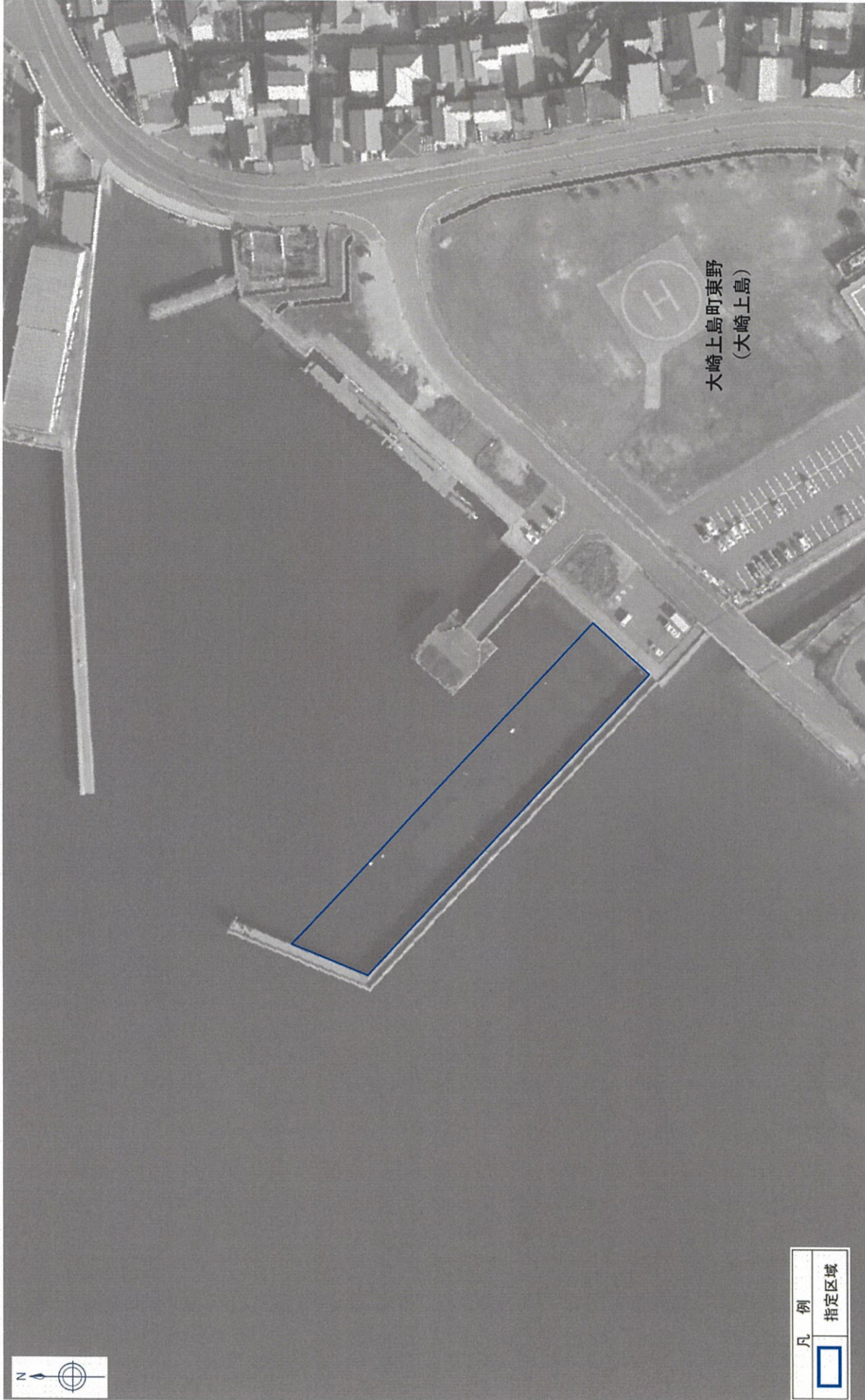


# 地区別実施計画

資料3

図郭番号	調査区域区分	港湾名	河川名	地区名	調査年月日	縮尺	プロット番号	通し番号
8	港湾単独	鮎崎港	—	白水港地区(その2)		1/1,000(A3→A4)	196	2/3





# 禁止区域図

資料4

図郭番号	調査区域区分	港湾名	河川名	地区名	調査年月日	縮尺	プロット番号	通し番号
8	港湾単独	鯉崎港	—	白水港地区		1/3,000(A3→A4)	196	1/1

