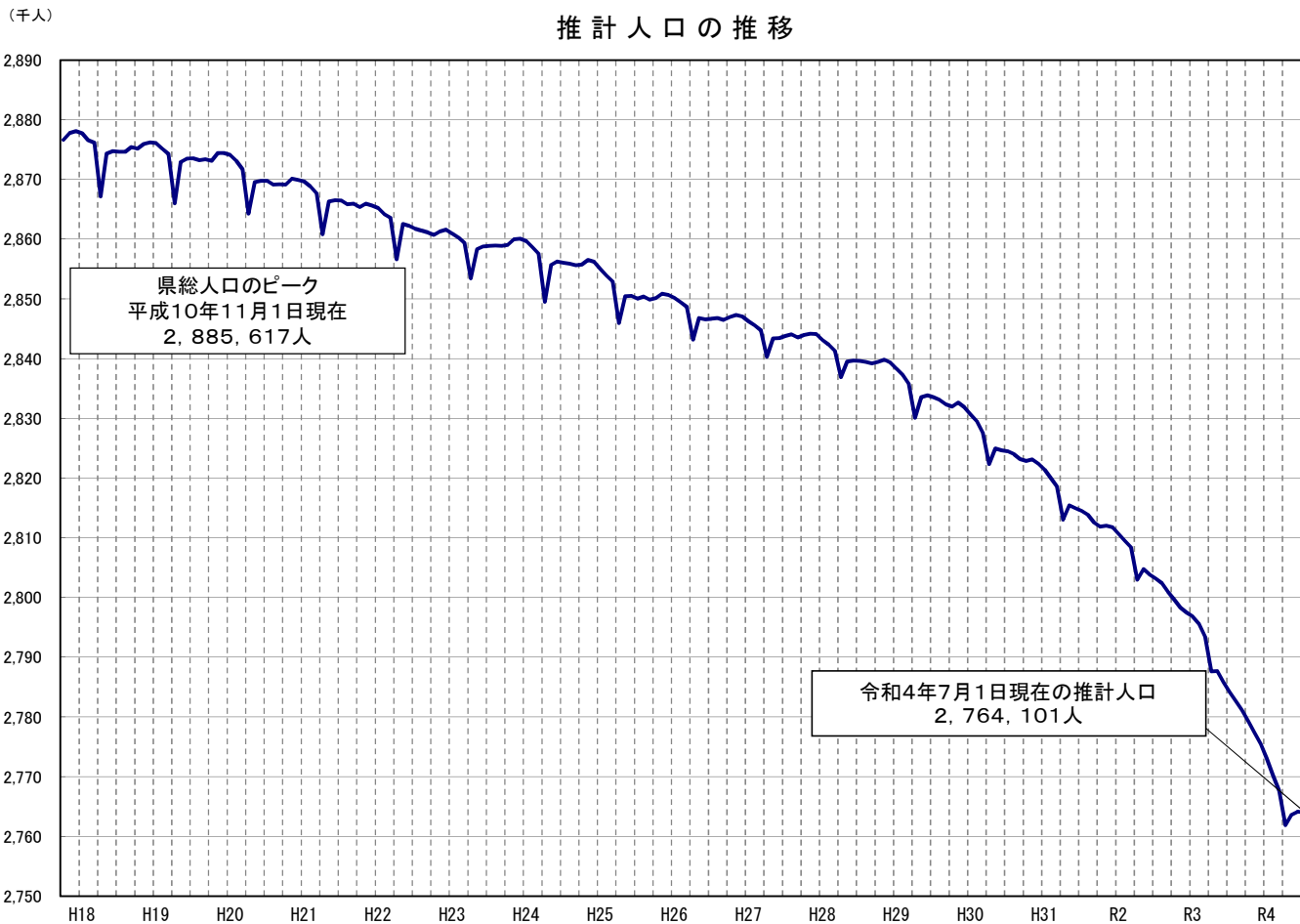


広島県の人口

(広島県人口移動統計調査)

令和4年7月1日現在

令和4年7月1日現在の推計人口：2,764,101人
対前月差(6月中の人口増減)：50人減少
対前年同月差(過去1年間の人口増減)：20,030人減少



令和4年8月

広島県

令和4年6月の概況

推計人口（甲調査）

〔推計人口は、国勢調査の人口に、1か月間の転入、転出、出生、死亡等を加えて、推計したものである。〕

1 県人口

◇ 令和4年7月1日現在の推計人口

2,764,101人（日本人：2,711,822人 外国人：52,279人）

◇ 対前月差（6月中〔1日～末日〕の人口増減）

（単位：人）

区分	人口増減	社会増減		自然増減		
		転入	転出	出生	死亡	
総数	△ 50	9,737	8,734	1,457	2,510	△ 1,053
日本人	△ 1,116	6,553	6,620	1,439	2,488	△ 1,049
外国人	1,066	3,184	2,114	18	22	△ 4

◇ 対前年同月差（過去1年間〔令和3年7月～令和4年6月〕の人口増減）

（単位：人）

区分	人口増減	社会増減		自然増減		
		転入	転出	出生	死亡	
総数	△ 20,030	114,564	119,741	18,376	33,229	△ 14,853
日本人	△ 20,884	98,184	104,163	18,125	33,030	△ 14,905
外国人	854	16,380	15,578	251	199	52

⇒ ※県人口は
対前年同月差では
208月連続の減少

2 市町別人口

◇ 対前月差（6月中〔1日～末日〕の人口増減） 増加：6市4町、減少：7市5町、増減なし：1市

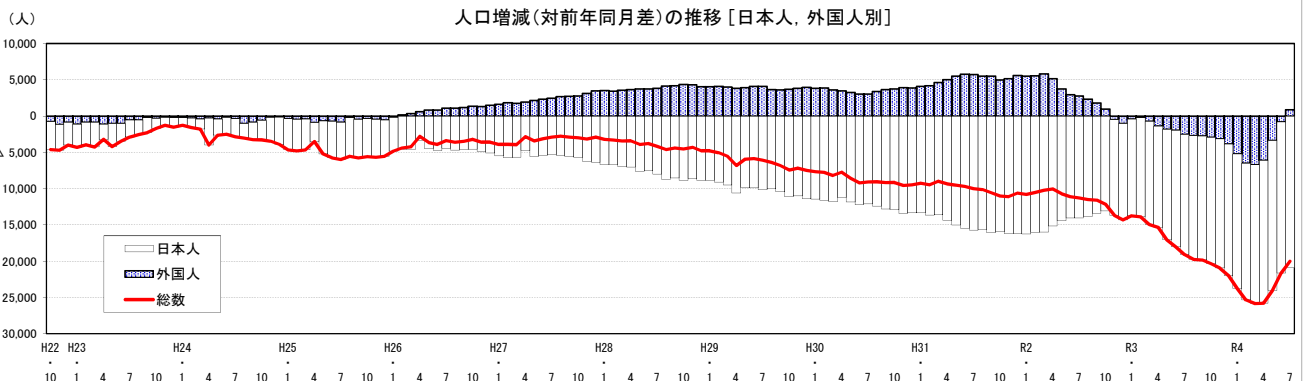
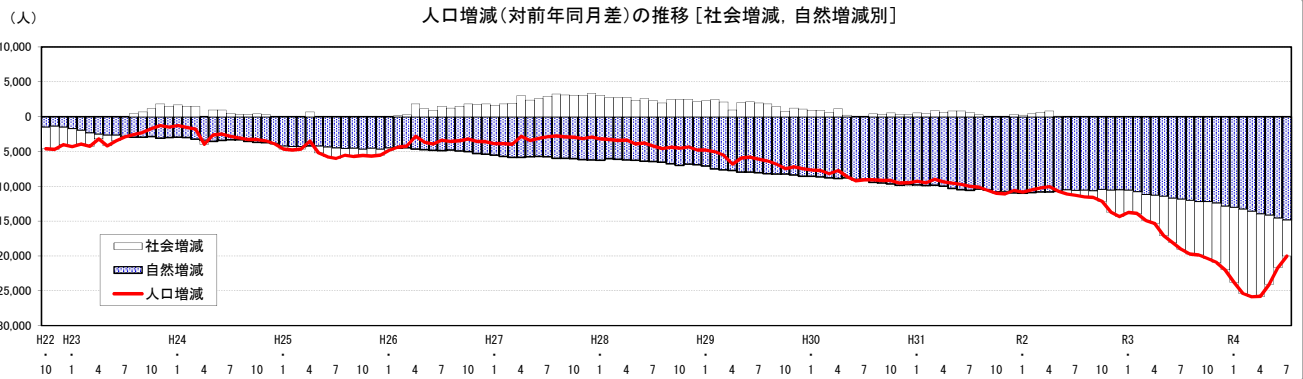
（単位：人）

人口増加（上位3市町）				人口減少（上位3市町）			
市町名	増加	社会増減	自然増減	市町名	減少	社会増減	自然増減
東広島市	277	292	△ 15	呉市	△ 327	△ 176	△ 151
福山市	197	328	△ 131	尾道市	△ 139	△ 29	△ 110
江田島市	102	117	△ 15	府中町	△ 77	△ 72	△ 5

◇ 対前年同月差（過去1年間〔令和3年7月～令和4年6月〕の人口増減） 増加：1市2町、減少：13市7町

（単位：人）

人口増加（上位3市町）				人口減少（上位3市町）			
市町名	増加	社会増減	自然増減	市町名	減少	社会増減	自然増減
東広島市	639	947	△ 308	広島市	△ 4,580	△ 1,490	△ 3,090
府中町	182	147	35	呉市	△ 4,475	△ 2,162	△ 2,313
海田町	110	69	41	福山市	△ 2,653	△ 626	△ 2,027



日本人・外国人別、推計人口の推移

(1)推計人口

(単位:人)

区分	年次	1月	2月	3月	4月	5月	6月	7月	8月	9月	10月	11月	12月
日本人	29年	2,797,661	2,796,268	2,794,856	2,789,087	2,791,711	2,791,618	2,791,140	2,790,615	2,789,951	2,788,755	2,788,540	2,787,378
	30年	2,786,209	2,784,660	2,783,048	2,777,874	2,779,853	2,779,388	2,779,021	2,778,170	2,777,122	2,775,865	2,775,099	2,774,038
	元年	2,772,842	2,770,984	2,769,422	2,763,507	2,764,844	2,763,913	2,763,298	2,762,523	2,761,055	2,759,911	2,758,877	2,757,853
	2年	2,756,557	2,754,927	2,753,431	2,748,331	2,750,432	2,749,869	2,749,246	2,748,703	2,747,680	2,746,811	2,745,681	2,744,535
	3年	2,743,210	2,741,275	2,739,250	2,734,376	2,735,191	2,733,777	2,732,706	2,731,659	2,730,574	2,729,350	2,727,910	2,726,386
	4年	2,724,672	2,722,386	2,720,119	2,714,675	2,714,523	2,712,938	2,711,822					
外国人	29年	40,656	41,027	40,938	41,025	41,854	42,246	42,423	42,468	42,394	43,252	44,123	44,485
	30年	44,462	44,883	44,550	44,478	45,112	45,277	45,455	45,852	46,046	46,999	48,027	48,356
	元年	48,562	49,076	49,179	49,498	50,604	51,048	51,190	51,352	51,526	51,946	53,156	53,945
	2年	54,049	54,619	54,966	54,654	54,317	54,002	53,953	53,682	53,309	52,891	52,629	52,923
	3年	53,639	54,369	54,223	53,268	52,477	52,045	51,425	50,969	50,553	49,964	49,463	49,083
	4年	48,397	47,881	47,494	47,175	49,091	51,213	52,279					
総数	29年	2,838,317	2,837,295	2,835,794	2,830,112	2,833,565	2,833,864	2,833,563	2,833,083	2,832,345	2,832,007	2,832,663	2,831,863
	30年	2,830,671	2,829,543	2,827,598	2,822,352	2,824,965	2,824,665	2,824,476	2,824,022	2,823,168	2,822,864	2,823,126	2,822,394
	元年	2,821,404	2,820,060	2,818,601	2,813,005	2,815,448	2,814,961	2,814,488	2,813,875	2,812,581	2,811,857	2,812,033	2,811,798
	2年	2,810,606	2,809,546	2,808,397	2,802,985	2,804,749	2,803,871	2,803,199	2,802,385	2,800,989	2,799,702	2,798,310	2,797,458
	3年	2,796,849	2,795,644	2,793,473	2,787,644	2,787,668	2,785,822	2,784,131	2,782,628	2,781,127	2,779,314	2,777,373	2,775,469
	4年	2,773,069	2,770,267	2,767,613	2,761,850	2,763,614	2,764,151	2,764,101					

注) 各月1日現在人口。太字は当月。

令和2年10月の総数は国勢調査結果の数値(斜体太字)。

(2)対前年同月人口増減数

(単位:人)

区分	年次	1月	2月	3月	4月	5月	6月	7月	8月	9月	10月	11月	12月
日本人	30年	△ 11,452	△ 11,608	△ 11,808	△ 11,213	△ 11,858	△ 12,230	△ 12,119	△ 12,445	△ 12,829	△ 12,890	△ 13,441	△ 13,340
	元年	△ 13,367	△ 13,676	△ 13,626	△ 14,367	△ 15,009	△ 15,475	△ 15,723	△ 15,647	△ 16,067	△ 15,954	△ 16,222	△ 16,185
	2年	△ 16,285	△ 16,057	△ 15,991	△ 15,176	△ 14,412	△ 14,044	△ 14,052	△ 13,820	△ 13,375	△ 13,100	△ 13,196	△ 13,318
	3年	△ 13,347	△ 13,652	△ 14,181	△ 13,955	△ 15,241	△ 16,092	△ 16,540	△ 17,044	△ 17,106	△ 17,461	△ 17,771	△ 18,149
	4年	△ 18,538	△ 18,889	△ 19,131	△ 19,701	△ 20,668	△ 20,839	△ 20,884					
	外国人	30年	3,806	3,856	3,612	3,453	3,258	3,031	3,032	3,384	3,652	3,747	3,904
元年		4,100	4,193	4,629	5,020	5,492	5,771	5,735	5,500	5,480	4,947	5,129	5,589
2年		5,487	5,543	5,787	5,156	3,713	2,954	2,763	2,330	1,783	945	△ 527	△ 1,022
3年		△ 410	△ 250	△ 743	△ 1,386	△ 1,840	△ 1,957	△ 2,528	△ 2,713	△ 2,756	△ 2,927	△ 3,166	△ 3,840
4年		△ 5,242	△ 6,488	△ 6,729	△ 6,093	△ 3,386	△ 832	854					
総数		30年	△ 7,646	△ 7,752	△ 8,196	△ 7,760	△ 8,600	△ 9,199	△ 9,087	△ 9,061	△ 9,177	△ 9,143	△ 9,537
	元年	△ 9,267	△ 9,483	△ 8,997	△ 9,347	△ 9,517	△ 9,704	△ 9,988	△ 10,147	△ 10,587	△ 11,007	△ 11,093	△ 10,596
	2年	△ 10,798	△ 10,514	△ 10,204	△ 10,020	△ 10,699	△ 11,090	△ 11,289	△ 11,490	△ 11,592	△ 12,155	△ 13,723	△ 14,340
	3年	△ 13,757	△ 13,902	△ 14,924	△ 15,341	△ 17,081	△ 18,049	△ 19,068	△ 19,757	△ 19,862	△ 20,388	△ 20,937	△ 21,989
	4年	△ 23,780	△ 25,377	△ 25,860	△ 25,794	△ 24,054	△ 21,671	△ 20,030					

(3)対前年同月人口増減率

(単位:%)

区分	年次	1月	2月	3月	4月	5月	6月	7月	8月	9月	10月	11月	12月
日本人	30年	△ 0.41	△ 0.42	△ 0.42	△ 0.40	△ 0.42	△ 0.44	△ 0.43	△ 0.45	△ 0.46	△ 0.46	△ 0.48	△ 0.48
	元年	△ 0.48	△ 0.49	△ 0.49	△ 0.52	△ 0.54	△ 0.56	△ 0.57	△ 0.56	△ 0.58	△ 0.57	△ 0.58	△ 0.58
	2年	△ 0.59	△ 0.58	△ 0.58	△ 0.55	△ 0.52	△ 0.51	△ 0.51	△ 0.50	△ 0.48	△ 0.47	△ 0.48	△ 0.48
	3年	△ 0.48	△ 0.50	△ 0.52	△ 0.51	△ 0.55	△ 0.59	△ 0.60	△ 0.62	△ 0.62	△ 0.64	△ 0.65	△ 0.66
	4年	△ 0.68	△ 0.69	△ 0.70	△ 0.72	△ 0.76	△ 0.76	△ 0.76					
	外国人	30年	9.36	9.40	8.82	8.42	7.78	7.17	7.15	7.97	8.61	8.66	8.85
元年		9.22	9.34	10.39	11.29	12.17	12.75	12.62	12.00	11.90	10.53	10.68	11.56
2年		11.30	11.29	11.77	10.42	7.34	5.79	5.40	4.54	3.46	1.82	△ 0.99	△ 1.89
3年		△ 0.76	△ 0.46	△ 1.35	△ 2.54	△ 3.39	△ 3.62	△ 4.69	△ 5.05	△ 5.17	△ 5.53	△ 6.02	△ 7.26
4年		△ 9.77	△ 11.93	△ 12.41	△ 11.44	△ 6.45	△ 1.60	1.66					
総数		30年	△ 0.27	△ 0.27	△ 0.29	△ 0.27	△ 0.30	△ 0.32	△ 0.32	△ 0.32	△ 0.32	△ 0.32	△ 0.34
	元年	△ 0.33	△ 0.34	△ 0.32	△ 0.33	△ 0.34	△ 0.34	△ 0.35	△ 0.36	△ 0.38	△ 0.39	△ 0.39	△ 0.38
	2年	△ 0.38	△ 0.37	△ 0.36	△ 0.36	△ 0.38	△ 0.39	△ 0.40	△ 0.41	△ 0.41	△ 0.43	△ 0.49	△ 0.51
	3年	△ 0.49	△ 0.49	△ 0.53	△ 0.55	△ 0.61	△ 0.64	△ 0.68	△ 0.71	△ 0.71	△ 0.73	△ 0.75	△ 0.79
	4年	△ 0.85	△ 0.91	△ 0.93	△ 0.93	△ 0.86	△ 0.78	△ 0.72					

第1表 広島県の人口・世帯数・人口増減の推移(前年・前月との比較)

(単位:人,世帯,%)

年 月	人口・世帯数(各年10月1日現在,各月1日現在)				人口増減(前1か月(年間))							
	総数	男	女	世帯数	人口増減	転入	転出	社会増減	出生	死亡	自然増減	
平成28年	2,839,464	1,375,392	1,464,072	1,219,970	△ 4,526	126,579	125,086	2,463	23,055	30,044	△ 6,989	
29	2,832,007	1,371,846	1,460,161	1,226,410	△ 7,457	126,553	126,745	776	22,582	30,815	△ 8,233	
30	2,822,864	1,367,506	1,455,358	1,231,680	△ 9,143	125,550	126,000	514	21,950	31,607	△ 9,657	
令和元年	2,811,857	1,362,831	1,449,026	1,238,493	△ 11,007	129,621	130,791	△ 202	20,677	31,482	△ 10,805	
令和2年	2,799,702	1,357,156	1,442,546	1,243,527	△ 12,155	119,072	121,688	△ 1,646	20,021	30,530	△ 10,509	
令和3年	(52,891)(26,941)(25,950)(—)	(945)(16,378)(16,399)(845)(273)(173)(100)										
	2,779,314	1,347,133	1,432,181	1,245,044	△ 20,388	112,198	120,068	△ 7,870	19,210	31,728	△ 12,518	
	(49,964)(25,021)(24,943)(—)	(△ 2,927)(12,052)(15,101)(△ 3,049)(287)(165)(122)										
令和3年7月	2,784,131	1,349,875	1,434,256	—	△ 1,691	7,167	8,073	△ 906	1,596	2,381	△ 785	
	(51,425)(25,924)(25,501)(—)	(△ 620)(439)(1,071)(△ 632)(24)(12)(12)										
8	2,782,628	1,349,035	1,433,593	—	△ 1,503	7,334	8,092	△ 758	1,685	2,430	△ 745	
9	2,781,127	1,348,135	1,432,992	—	△ 1,501	7,368	7,842	△ 474	1,649	2,676	△ 1,027	
10	2,779,314	1,347,133	1,432,181	1,245,044	△ 1,813	6,747	7,675	△ 928	1,631	2,516	△ 885	
11	2,777,373	1,346,015	1,431,358	—	△ 1,941	6,451	7,694	△ 1,243	1,611	2,309	△ 698	
12	2,775,469	1,344,951	1,430,518	—	△ 1,904	6,950	7,452	△ 502	1,620	3,022	△ 1,402	
令和4年1月	2,773,069	1,343,629	1,429,440	—	△ 2,400	6,153	7,315	△ 1,162	1,478	2,716	△ 1,238	
2	2,770,267	1,342,041	1,428,226	—	△ 2,802	6,590	7,479	△ 889	1,569	3,482	△ 1,913	
3	2,767,613	1,340,687	1,426,926	—	△ 2,654	7,013	7,969	△ 956	1,364	3,062	△ 1,698	
4	2,761,850	1,337,759	1,424,091	—	△ 5,763	21,296	25,497	△ 4,201	1,487	3,049	△ 1,562	
5	2,763,614	1,339,200	1,424,414	—	1,764	17,443	14,508	2,935	1,349	2,520	△ 1,171	
6	2,764,151	1,339,799	1,424,352	—	537	11,482	9,484	1,998	1,476	2,937	△ 1,461	
	(51,213)(25,822)(25,391)(—)	(2,122)(4,264)(2,139)(2,125)(15)(18)(△ 3)										
7	2,764,101	1,339,645	1,424,456	—	△ 50	9,737	8,734	1,003	1,457	2,510	△ 1,053	
	(52,279)(26,264)(26,015)(—)	(1,066)(3,184)(2,114)(1,070)(18)(22)(△ 4)										
前 月 比	△ 0.00	△ 0.01	0.01	—	—	△ 15.2	△ 7.9	—	△ 1.3	△ 14.5	—	
前 年 同 月 比	△ 0.72	△ 0.76	△ 0.68	—	—	35.9	8.2	—	△ 8.7	5.4	—	

注1) 人口・世帯数は、年別については10月1日現在、月別については当月1日現在の数値。令和2年は国勢調査結果の数値。

なお、世帯数については、平成30年4月1日現在分より、年1回(10月1日現在)のみ調査。

2) 人口増減の集計期間は、年別については前年10月1日～当年9月30日、月別については前月1日～末日。

3) 平成28年～令和2年の推計人口は、令和2年国勢調査結果に基づき補正を行っており、社会増減は人口増減に合わせて修正している。

このため、転入から転出を引いた差と社会増減は必ずしも一致しない。

4) ()内は外国人で内数。

(参考)

人口増減(対前月差[各月1日～末日])

(単位:人)

項 目	10月	11月	12月	1月	2月	3月	4月	5月	6月	7月	8月	9月	年間計		
人口増減	元.10～2.9	176	△ 235	△ 1,192	△ 1,060	△ 1,149	△ 5,412	1,764	△ 878	△ 672	△ 814	△ 1,396	△ 1,287	△ 12,155	
	日本人	△ 1,034	△ 1,024	△ 1,296	△ 1,630	△ 1,496	△ 5,100	2,101	△ 563	△ 623	△ 543	△ 1,023	△ 869	△ 13,100	
	外国人	1,210	789	104	570	347	△ 312	△ 337	△ 315	△ 49	△ 271	△ 373	△ 418	945	
	R2.10～3.9	△ 1,392	△ 852	△ 609	△ 1,205	△ 2,171	△ 5,829	24	△ 1,846	△ 1,691	△ 1,503	△ 1,501	△ 1,813	△ 20,388	
	日本人	△ 1,130	△ 1,146	△ 1,325	△ 1,935	△ 2,025	△ 4,874	815	△ 1,414	△ 1,071	△ 1,047	△ 1,085	△ 1,224	△ 17,461	
	外国人	△ 262	294	716	730	△ 146	△ 955	△ 791	△ 432	△ 620	△ 456	△ 416	△ 589	△ 2,927	
	R3.10～4.9	△ 1,941	△ 1,904	△ 2,400	△ 2,802	△ 2,654	△ 5,763	1,764	537	△ 50				△ 15,213	
	日本人	△ 1,440	△ 1,524	△ 1,714	△ 2,286	△ 2,267	△ 5,444	△ 152	△ 1,585	△ 1,116				△ 17,528	
	外国人	△ 501	△ 380	△ 686	△ 516	△ 387	△ 319	1,916	2,122	1,066				2,315	
	社会増減	元.10～2.9	901	766	△ 216	391	△ 170	△ 4,314	2,629	△ 132	△ 33	△ 218	△ 591	△ 659	△ 1,646
		日本人	△ 299	△ 17	△ 313	△ 164	△ 506	△ 4,005	2,979	180	26	74	△ 217	△ 229	△ 2,491
		外国人	1,200	783	97	555	336	△ 309	△ 350	△ 312	△ 59	△ 292	△ 374	△ 430	845
R2.10～3.9		△ 603	107	426	486	△ 810	△ 4,607	1,004	△ 807	△ 906	△ 758	△ 474	△ 928	△ 7,870	
日本人		△ 331	△ 169	△ 272	△ 239	△ 650	△ 3,642	1,797	△ 368	△ 274	△ 294	△ 54	△ 325	△ 4,821	
外国人		△ 272	276	698	725	△ 160	△ 965	△ 793	△ 439	△ 632	△ 464	△ 420	△ 603	△ 3,049	
R3.10～4.9		△ 1,243	△ 502	△ 1,162	△ 889	△ 956	△ 4,201	2,935	1,998	1,003				△ 3,017	
日本人		△ 722	△ 122	△ 475	△ 368	△ 575	△ 3,873	1,023	△ 127	△ 67				△ 5,306	
外国人		△ 521	△ 380	△ 687	△ 521	△ 381	△ 328	1,912	2,125	1,070				2,289	
自然増減		元.10～2.9	△ 725	△ 1,001	△ 976	△ 1,451	△ 979	△ 1,098	△ 865	△ 746	△ 639	△ 596	△ 805	△ 628	△ 10,509
		日本人	△ 735	△ 1,007	△ 983	△ 1,466	△ 990	△ 1,095	△ 878	△ 743	△ 649	△ 617	△ 806	△ 640	△ 10,609
		外国人	10	6	7	15	11	△ 3	13	△ 3	10	21	1	12	100
	R2.10～3.9	△ 789	△ 959	△ 1,035	△ 1,691	△ 1,361	△ 1,222	△ 980	△ 1,039	△ 785	△ 745	△ 1,027	△ 885	△ 12,518	
	日本人	△ 799	△ 977	△ 1,053	△ 1,696	△ 1,375	△ 1,232	△ 982	△ 1,046	△ 797	△ 753	△ 1,031	△ 899	△ 12,640	
	外国人	10	18	18	5	14	10	2	7	12	8	4	14	122	
	R3.10～4.9	△ 698	△ 1,402	△ 1,238	△ 1,913	△ 1,698	△ 1,562	△ 1,171	△ 1,461	△ 1,053				△ 12,196	
	日本人	△ 718	△ 1,402	△ 1,239	△ 1,918	△ 1,692	△ 1,571	△ 1,175	△ 1,458	△ 1,049				△ 12,222	
	外国人	20	0	1	5	△ 6	9	4	△ 3	△ 4				226	

注) 集計期間は、10月1日～9月30日、各月については1日～末日。

第2表 市区町別推計人口・世帯数及び人口増減

(単位:人,世帯)

市区町	推計人口・世帯数(令和4年7月1日現在)				人口増減(令和4年6月1日~6月30日)						
	総数	男	女	世帯数	人口増減	転入	転出	社会増減	出生	死亡	自然増減
広島県	2,764,101	1,339,645	1,424,456	-	△ 50	9,737	8,734	1,003	1,457	2,510	△ 1,053
広島市	2,594,971	1,257,519	1,337,452	-	81	9,153	8,100	1,053	1,346	2,318	△ 972
広島市 東区	169,130	82,126	87,004	-	△ 131	584	634	△ 50	111	192	△ 81
広島市 南区	1,192,596	575,216	617,380	-	49	4,607	4,330	277	634	862	△ 228
広島市 西区	143,366	67,871	75,495	-	30	779	731	48	75	93	△ 18
広島市 安佐南区	117,979	56,193	61,786	-	47	493	415	78	62	93	△ 31
広島市 安佐北区	144,486	70,809	73,677	-	△ 77	508	565	△ 57	78	98	△ 20
広島市 安芸区	188,328	90,270	98,058	-	46	824	742	82	96	132	△ 36
広島市 佐伯区	246,391	119,829	126,562	-	83	903	829	74	157	148	9
広島市 呉市	136,493	64,783	71,710	-	△ 56	368	350	18	47	121	△ 74
広島市 竹原市	75,500	37,533	37,967	-	△ 108	228	308	△ 80	31	59	△ 28
広島市 三原市	140,053	67,928	72,125	-	84	504	390	114	88	118	△ 30
広島市 尾道市	206,771	99,929	106,842	-	△ 327	387	563	△ 176	79	230	△ 151
広島市 府中市	23,108	11,005	12,103	-	△ 26	51	44	7	5	38	△ 33
広島市 三次市	87,826	41,729	46,097	-	45	276	176	100	46	101	△ 55
広島市 庄原市	127,335	61,491	65,844	-	△ 139	331	360	△ 29	49	159	△ 110
広島市 大竹市	456,070	221,839	234,231	-	197	1,434	1,106	328	275	406	△ 131
広島市 東広島市	36,286	17,415	18,871	-	△ 49	133	152	△ 19	15	45	△ 30
広島市 廿日市市	49,214	23,682	25,532	-	△ 3	149	92	57	24	84	△ 60
広島市 安芸高田市	32,320	15,446	16,874	-	△ 43	70	60	10	12	65	△ 53
広島市 江田島市	25,837	12,574	13,263	-	△ 18	101	96	5	4	27	△ 23
安芸郡	197,489	100,396	97,093	-	277	915	623	292	123	138	△ 15
安芸郡 府中町	113,401	53,955	59,446	-	0	339	303	36	62	98	△ 36
安芸郡 海田町	29,983	14,742	15,241	-	3	122	128	△ 6	28	19	9
安芸郡 熊野町	22,504	10,793	11,711	-	5	58	39	19	10	24	△ 14
安芸郡 坂町	12,603	6,018	6,585	-	△ 10	49	58	△ 9	10	11	△ 1
山県郡	22,602	10,976	11,626	-	△ 11	95	76	19	8	38	△ 30
山県郡 安芸太田町	5,464	2,552	2,912	-	△ 22	7	17	△ 10	0	12	△ 12
山県郡 北広島町	17,138	8,424	8,714	-	11	88	59	29	8	26	△ 18
豊田郡	6,919	3,543	3,376	-	3	27	11	16	0	13	△ 13
世羅郡	14,599	6,900	7,699	-	△ 33	58	73	△ 15	6	24	△ 18
神石郡	7,875	3,756	4,119	-	△ 11	16	18	△ 2	7	16	△ 9

注) 世帯数については、年1回(10月1日現在)のみ調査。

第3表 市区町別推計人口の推移（前年同月との比較）

各年7月1日現在

(単位:人,%)

市区町	令和2年 (A)	令和3年 (B)	令和4年 (C)	人口増減数		人口増減率	
				R4 (C-B=D)	R3 (B-A=E)	R4 (D/B)	R3 (E/A)
広島県	2,803,199	2,784,131	2,764,101	△ 20,030	△ 19,068	△ 0.72	△ 0.68
市部	2,632,723	2,614,013	2,594,971	△ 19,042	△ 18,710	△ 0.73	△ 0.71
郡部	170,476	170,118	169,130	△ 988	△ 358	△ 0.58	△ 0.21
広島市	1,200,919	1,197,176	1,192,596	△ 4,580	△ 3,743	△ 0.38	△ 0.31
中区	142,147	143,166	143,366	200	1,019	0.14	0.72
東区	119,554	118,582	117,979	△ 603	△ 972	△ 0.51	△ 0.81
南区	146,042	145,199	144,486	△ 713	△ 843	△ 0.49	△ 0.58
西区	190,260	189,154	188,328	△ 826	△ 1,106	△ 0.44	△ 0.58
安佐南区	246,758	246,955	246,391	△ 564	197	△ 0.23	0.08
安佐北区	139,321	137,960	136,493	△ 1,467	△ 1,361	△ 1.06	△ 0.98
安芸区	77,326	76,300	75,500	△ 800	△ 1,026	△ 1.05	△ 1.33
佐伯区	139,511	139,860	140,053	193	349	0.14	0.25
呉市	215,509	211,246	206,771	△ 4,475	△ 4,263	△ 2.12	△ 1.98
竹原市	24,132	23,593	23,108	△ 485	△ 539	△ 2.06	△ 2.23
三原市	90,808	89,243	87,826	△ 1,417	△ 1,565	△ 1.59	△ 1.72
尾道市	131,478	129,346	127,335	△ 2,011	△ 2,132	△ 1.55	△ 1.62
福山市	461,510	458,723	456,070	△ 2,653	△ 2,787	△ 0.58	△ 0.60
府中市	37,825	37,024	36,286	△ 738	△ 801	△ 1.99	△ 2.12
三次市	50,738	50,028	49,214	△ 814	△ 710	△ 1.63	△ 1.40
庄原市	33,764	33,035	32,320	△ 715	△ 729	△ 2.16	△ 2.16
大竹市	26,400	26,101	25,837	△ 264	△ 299	△ 1.01	△ 1.13
東広島市	196,714	196,850	197,489	639	136	0.32	0.07
廿日市市	114,253	114,060	113,401	△ 659	△ 193	△ 0.58	△ 0.17
安芸高田市	26,569	26,119	25,641	△ 478	△ 450	△ 1.83	△ 1.69
江田島市	22,104	21,469	21,077	△ 392	△ 635	△ 1.83	△ 2.87
安芸郡	116,288	117,023	117,135	112	735	0.10	0.63
府中町	51,190	51,863	52,045	182	673	0.35	1.31
海田町	29,587	29,873	29,983	110	286	0.37	0.97
熊野町	22,885	22,661	22,504	△ 157	△ 224	△ 0.69	△ 0.98
坂町	12,626	12,626	12,603	△ 23	0	△ 0.18	0.00
山県郡	23,547	23,033	22,602	△ 431	△ 514	△ 1.87	△ 2.18
安芸太田町	5,735	5,590	5,464	△ 126	△ 145	△ 2.25	△ 2.53
北広島町	17,812	17,443	17,138	△ 305	△ 369	△ 1.75	△ 2.07
豊田郡							
大崎上島町	7,207	7,063	6,919	△ 144	△ 144	△ 2.04	△ 2.00
世羅郡							
世羅町	15,148	14,892	14,599	△ 293	△ 256	△ 1.97	△ 1.69
神石郡							
神石高原町	8,286	8,107	7,875	△ 232	△ 179	△ 2.86	△ 2.16

第4表 市区町別推計人口の推移（外国人）（前年同月との比較）

各年7月1日現在

(単位:人, %)

市区町	令和2年 (A)	令和3年 (B)	令和4年 (C)	人口増減数		人口増減率	
				R4 (C-B=D)	R3 (B-A=E)	R4 (D/B)	R3 (E/A)
広島県	53,953	51,425	52,279	854	△ 2,528	1.66	△ 4.69
市部	51,017	48,620	49,444	824	△ 2,397	1.69	△ 4.70
郡部	2,936	2,805	2,835	30	△ 131	1.07	△ 4.46
広島市	19,874	19,318	19,410	92	△ 556	0.48	△ 2.80
中区	4,353	4,301	4,464	163	△ 52	3.79	△ 1.19
東区	1,845	1,839	1,813	△ 26	△ 6	△ 1.41	△ 0.33
南区	2,206	2,008	2,046	38	△ 198	1.89	△ 8.98
西区	4,573	4,345	4,246	△ 99	△ 228	△ 2.28	△ 4.99
安佐南区	2,225	2,206	2,422	216	△ 19	9.79	△ 0.85
安佐北区	1,949	1,982	1,890	△ 92	33	△ 4.64	1.69
安芸区	1,559	1,411	1,308	△ 103	△ 148	△ 7.30	△ 9.49
佐伯区	1,164	1,226	1,221	△ 5	62	△ 0.41	5.33
呉市	3,194	2,914	2,693	△ 221	△ 280	△ 7.58	△ 8.77
竹原市	238	224	225	1	△ 14	0.45	△ 5.88
三原市	2,249	1,999	1,974	△ 25	△ 250	△ 1.25	△ 11.12
尾道市	2,981	2,694	2,831	137	△ 287	5.09	△ 9.63
福山市	9,753	9,338	9,710	372	△ 415	3.98	△ 4.26
府中市	605	560	603	43	△ 45	7.68	△ 7.44
三次市	676	626	693	67	△ 50	10.70	△ 7.40
庄原市	435	444	453	9	9	2.03	2.07
大竹市	331	327	346	19	△ 4	5.81	△ 1.21
東広島市	8,033	7,569	7,825	256	△ 464	3.38	△ 5.78
廿日市市	1,324	1,317	1,266	△ 51	△ 7	△ 3.87	△ 0.53
安芸高田市	702	737	781	44	35	5.97	4.99
江田島市	622	553	634	81	△ 69	14.65	△ 11.09
安芸郡	1,873	1,850	1,835	△ 15	△ 23	△ 0.81	△ 1.23
府中町	656	629	675	46	△ 27	7.31	△ 4.12
海田町	852	826	793	△ 33	△ 26	△ 4.00	△ 3.05
熊野町	205	203	185	△ 18	△ 2	△ 8.87	△ 0.98
坂町	160	192	182	△ 10	32	△ 5.21	20.00
山県郡	560	473	479	6	△ 87	1.27	△ 15.54
安芸太田町	39	35	48	13	△ 4	37.14	△ 10.26
北広島町	521	438	431	△ 7	△ 83	△ 1.60	△ 15.93
豊田郡							
大崎上島町	151	149	154	5	△ 2	3.36	△ 1.32
世羅郡							
世羅町	263	242	263	21	△ 21	8.68	△ 7.98
神石郡							
神石高原町	89	91	104	13	2	14.29	2.25

第5表-1 年齢(5歳階級)別, 男女別推計人口

(単位:人)

年齢階級	令和4年7月1日現在推計人口								
	総数	男	女	日本人	男	女	外国人	男	女
総数	2,764,101	1,339,645	1,424,456	2,711,822	1,313,381	1,398,441	52,279	26,264	26,015
0～4歳	99,611	51,081	48,530	98,289	50,415	47,874	1,323	667	656
5～9歳	118,289	60,252	58,037	117,028	59,610	57,418	1,261	642	620
10～14歳	127,048	64,973	62,076	125,957	64,436	61,521	1,092	537	554
15～19歳	127,837	65,569	62,268	126,292	64,801	61,491	1,545	768	777
20～24歳	136,591	71,296	65,294	127,335	66,581	60,755	9,255	4,716	4,539
25～29歳	134,255	70,160	64,095	124,740	64,720	60,020	9,515	5,440	4,075
30～34歳	138,642	71,989	66,653	131,339	67,625	63,714	7,303	4,364	2,940
35～39歳	156,504	79,694	76,810	151,447	77,084	74,363	5,057	2,610	2,447
40～44歳	171,581	86,742	84,840	167,950	85,190	82,760	3,632	1,552	2,079
45～49歳	211,081	106,568	104,512	208,399	105,536	102,863	2,682	1,032	1,650
50～54歳	201,137	100,215	100,922	198,521	99,252	99,269	2,615	963	1,653
55～59歳	164,567	81,112	83,455	162,805	80,424	82,381	1,762	688	1,073
60～64歳	158,817	77,551	81,266	157,501	76,937	80,564	1,316	614	702
65～69歳	165,667	80,090	85,578	164,546	79,580	84,966	1,121	509	612
70～74歳	213,555	100,508	113,047	212,485	100,032	112,453	1,071	477	594
75～79歳	161,363	72,400	88,964	160,605	72,052	88,553	758	348	411
80～84歳	125,977	52,471	73,505	125,443	52,261	73,182	534	211	323
85歳以上	151,578	46,973	104,605	151,141	46,846	104,295	437	128	310

注) 各年齢階級別推計人口は、令和4年6月末日現在の住民基本台帳に登録されている年齢別人口の割合を基に算出している。
このため、各年齢階級別の計と合計(総数)が一致しないものがある。

第5表-2 年齢(5歳階級)別, 男女別推計人口(対前年同月差)

(単位:人)

年齢階級	対前年同月差(過去1年間[令和3年7月～令和4年6月]の人口増減)								
	総数	男	女	日本人	男	女	外国人	男	女
総数	△ 20,030	△ 10,230	△ 9,800	△ 20,884	△ 10,570	△ 10,314	854	340	514
0～4歳	△ 4,394	△ 2,311	△ 2,083	△ 4,372	△ 2,294	△ 2,078	△ 22	△ 18	△ 5
5～9歳	△ 2,957	△ 1,514	△ 1,443	△ 2,936	△ 1,503	△ 1,432	△ 21	△ 11	△ 10
10～14歳	△ 398	△ 124	△ 275	△ 489	△ 169	△ 320	91	46	45
15～19歳	△ 1,065	△ 683	△ 382	△ 1,340	△ 820	△ 520	275	137	138
20～24歳	△ 1,092	△ 643	△ 449	△ 1,151	△ 617	△ 534	59	△ 27	86
25～29歳	△ 1,523	△ 860	△ 663	△ 1,654	△ 897	△ 757	131	37	94
30～34歳	△ 4,066	△ 1,933	△ 2,133	△ 4,000	△ 1,867	△ 2,133	△ 67	△ 66	△ 0
35～39歳	△ 2,779	△ 1,274	△ 1,506	△ 2,766	△ 1,319	△ 1,447	△ 13	45	△ 59
40～44歳	△ 6,298	△ 3,142	△ 3,156	△ 6,531	△ 3,275	△ 3,256	232	133	100
45～49歳	△ 6,352	△ 3,000	△ 3,351	△ 6,286	△ 3,001	△ 3,285	△ 66	1	△ 67
50～54歳	8,368	4,015	4,353	8,262	3,976	4,286	107	39	67
55～59歳	2,319	1,231	1,087	2,259	1,256	1,003	60	△ 25	84
60～64歳	△ 548	△ 141	△ 407	△ 630	△ 201	△ 429	82	60	22
65～69歳	△ 7,009	△ 3,461	△ 3,548	△ 6,950	△ 3,420	△ 3,531	△ 59	△ 42	△ 18
70～74歳	△ 8,553	△ 4,280	△ 4,273	△ 8,568	△ 4,279	△ 4,289	15	△ 1	16
75～79歳	6,489	3,468	3,021	6,471	3,446	3,025	17	21	△ 4
80～84歳	5,795	2,682	3,114	5,798	2,691	3,107	△ 2	△ 9	7
85歳以上	4,034	1,741	2,293	3,998	1,722	2,276	36	19	17

第6表 市区町別、年齢(5歳階級)別推計人口

令和4年7月1日現在

(単位:人)

市区町	総数	0～4歳	5～9歳	10～14歳	15～19歳	20～24歳	25～29歳	30～34歳	35～39歳	40～44歳	45～49歳	50～54歳	55～59歳	60～64歳	65～69歳	70～74歳	75～79歳	80～84歳	85歳以上
広島県	2,764,101	99,611	118,289	127,048	127,837	136,591	134,255	138,642	156,504	171,581	211,081	201,137	164,567	158,817	165,667	213,555	161,363	125,977	151,578
広島市	1,192,596	45,876	53,307	56,963	56,801	62,004	62,921	64,059	71,620	79,233	97,615	93,444	73,866	65,673	64,627	82,855	62,714	47,190	51,826
中区	143,366	5,154	5,373	5,088	5,302	7,796	9,646	9,158	9,482	10,149	11,790	11,494	9,049	8,070	7,662	9,565	6,933	5,351	6,303
東区	117,979	4,467	5,394	5,651	5,574	5,697	5,745	5,865	6,839	7,587	9,192	9,197	8,009	6,976	6,617	8,150	6,569	4,943	5,506
南区	144,486	5,356	6,394	6,634	6,829	8,110	7,874	7,841	8,708	9,771	12,117	11,454	9,138	8,152	7,657	9,423	7,212	5,410	6,407
西区	188,328	7,104	7,951	8,647	8,528	10,199	11,083	10,986	11,953	12,914	15,635	15,135	12,325	10,482	10,085	12,084	8,764	6,678	7,774
安佐南区	246,391	11,136	13,005	14,113	13,733	13,670	13,274	13,474	15,296	17,407	21,985	20,393	14,143	11,382	10,639	14,254	11,366	8,543	8,580
安佐北区	136,493	4,009	5,085	6,114	6,225	6,032	5,148	5,531	6,756	7,623	10,116	9,913	7,992	8,395	9,378	13,032	10,017	7,408	7,721
安芸区	75,500	2,666	3,178	3,763	3,879	4,112	3,986	3,820	4,000	4,672	5,875	5,992	4,907	4,047	3,932	5,438	4,348	3,406	3,478
佐伯区	140,053	5,985	6,926	6,954	6,731	6,387	6,166	7,384	8,586	9,109	10,905	9,866	8,302	8,170	8,657	10,908	7,506	5,452	6,058
呉市	206,771	5,683	7,336	8,409	8,939	9,758	8,490	8,560	9,582	11,205	14,731	14,804	12,446	12,234	13,049	18,577	15,580	12,595	14,793
竹原市	23,108	535	619	806	882	858	804	720	893	1,156	1,521	1,532	1,472	1,536	1,736	2,421	1,952	1,576	2,091
三原市	87,826	2,480	3,459	3,811	3,840	3,698	3,377	3,582	4,320	4,868	6,233	5,847	5,148	5,586	6,362	8,047	5,885	4,639	6,645
尾道市	127,335	3,538	4,610	5,265	5,367	5,357	4,931	5,518	6,501	6,967	8,598	8,326	7,267	8,248	9,076	11,653	9,153	7,337	9,623
福山市	456,070	17,394	20,060	21,604	21,437	23,333	22,616	23,364	26,412	28,596	34,870	32,254	26,010	25,531	27,795	35,096	25,839	20,691	23,168
府中市	36,286	819	1,247	1,431	1,577	1,569	1,299	1,333	1,634	1,776	2,538	2,569	2,215	2,329	2,671	3,485	2,576	2,268	2,949
三次市	49,214	1,601	1,926	2,161	2,143	1,910	1,947	2,047	2,477	2,702	3,404	3,045	2,662	3,239	3,629	4,379	3,100	2,519	4,325
庄原市	32,320	845	1,095	1,282	1,280	1,137	1,054	1,135	1,326	1,592	1,844	1,679	1,627	2,194	2,636	3,276	2,290	2,066	3,961
大竹市	25,837	806	957	1,007	1,021	1,226	1,151	1,210	1,354	1,320	1,671	1,770	1,484	1,554	1,812	2,302	1,838	1,470	1,885
東広島市	197,489	8,103	9,659	10,126	9,964	11,528	11,359	11,561	12,291	13,045	15,133	13,989	11,294	10,858	10,538	13,284	9,679	6,952	8,125
廿日市市	113,401	4,294	5,268	5,173	5,101	4,962	4,807	5,352	6,647	6,993	8,132	7,660	6,667	7,114	7,852	9,626	6,666	4,898	6,189
安芸高田市	25,641	630	852	998	1,080	1,066	990	947	1,140	1,325	1,639	1,555	1,370	1,700	1,954	2,569	1,861	1,442	2,520
江田島市	21,077	431	541	585	650	847	767	870	889	1,054	1,189	1,260	1,162	1,336	1,679	2,335	1,863	1,530	2,088
安芸郡	117,135	5,364	5,712	5,506	5,327	5,441	6,022	6,683	7,352	7,389	8,926	8,622	7,070	6,120	6,112	8,296	6,621	5,434	5,139
府中町	52,045	2,529	2,687	2,420	2,307	2,335	2,798	3,149	3,479	3,432	3,987	3,868	3,367	2,878	2,742	3,247	2,556	2,113	2,152
海田町	29,983	1,552	1,534	1,377	1,358	1,471	1,837	2,033	2,102	1,988	2,321	2,171	1,671	1,459	1,430	1,957	1,477	1,127	1,118
熊野町	22,504	761	920	1,059	1,035	931	835	892	1,086	1,227	1,656	1,696	1,305	1,133	1,275	2,106	1,832	1,581	1,174
坂町	12,603	521	572	649	627	703	553	608	684	741	962	887	728	650	666	986	757	614	695
山県郡	22,602	565	741	834	919	936	832	780	908	1,042	1,419	1,327	1,217	1,491	1,749	2,300	1,557	1,367	2,618
安芸太田町	5,464	100	170	153	189	153	131	137	189	187	290	280	286	362	468	625	462	437	847
北広島町	17,138	465	571	681	731	783	701	643	719	854	1,129	1,047	932	1,129	1,280	1,675	1,095	930	1,772
豊田郡	6,919	111	159	268	674	209	210	185	215	250	318	355	344	401	476	715	644	540	844
大崎上島町	6,919	111	159	268	674	209	210	185	215	250	318	355	344	401	476	715	644	540	844
世羅郡	14,599	387	515	558	594	502	472	479	648	748	879	745	828	1,080	1,209	1,470	995	904	1,586
世羅町	14,599	387	515	558	594	502	472	479	648	748	879	745	828	1,080	1,209	1,470	995	904	1,586
神石郡	7,875	147	227	262	243	249	205	258	296	321	423	354	417	591	702	870	549	559	1,203
神石高原町	7,875	147	227	262	243	249	205	258	296	321	423	354	417	591	702	870	549	559	1,203

注) 各年齢階級別の推計人口は、令和4年6月末日現在の住民基本台帳に登録されている年齢別人口の割合を基に算出している。このため、各年齢階級別の計と合計(総数)が一致しないものがある。

年 月	総数						
	人口増減	転入	転出	社会増減	出生	死亡	自然増減
H29・7	△ 6,088	126,993	125,980	1,980	22,777	30,845	△ 8,068
8	△ 6,380	127,189	126,335	1,812	22,803	30,995	△ 8,192
9	△ 6,838	126,945	126,522	1,390	22,662	30,890	△ 8,228
10	△ 7,457	126,553	126,745	776	22,582	30,815	△ 8,233
11	△ 7,189	127,336	127,094	1,214	22,456	30,859	△ 8,403
12	△ 7,486	127,452	127,342	1,085	22,379	30,950	△ 8,571
H30・1	△ 7,646	127,351	127,391	916	22,418	30,980	△ 8,562
2	△ 7,752	127,860	127,922	909	22,423	31,084	△ 8,661
3	△ 8,196	127,596	127,958	601	22,368	31,165	△ 8,797
4	△ 7,760	125,517	125,365	1,140	22,296	31,196	△ 8,900
5	△ 8,600	124,906	125,681	199	22,326	31,125	△ 8,799
6	△ 9,199	124,663	125,812	△ 182	22,242	31,259	△ 9,017
7	△ 9,087	124,409	125,420	△ 41	22,169	31,215	△ 9,046
8	△ 9,061	125,022	125,594	391	22,123	31,575	△ 9,452
9	△ 9,177	125,260	125,874	360	22,119	31,656	△ 9,537
10	△ 9,143	125,550	126,000	514	21,950	31,607	△ 9,657
11	△ 9,537	126,205	126,848	324	21,959	31,820	△ 9,861
12	△ 9,469	126,791	127,475	279	21,946	31,694	△ 9,748
H31・1	△ 9,267	127,143	127,570	543	21,724	31,534	△ 9,810
2	△ 9,483	126,696	127,232	431	21,572	31,486	△ 9,914
3	△ 8,997	127,399	127,513	860	21,412	31,269	△ 9,857
4	△ 9,347	127,998	128,297	643	21,142	31,132	△ 9,990
R元・5	△ 9,517	128,078	128,227	814	21,002	31,333	△ 10,331
6	△ 9,704	128,570	128,751	790	20,950	31,444	△ 10,494
7	△ 9,988	128,949	129,343	588	20,800	31,376	△ 10,576
8	△ 10,147	129,694	130,404	265	20,788	31,200	△ 10,412
9	△ 10,587	129,150	130,146	△ 31	20,613	31,169	△ 10,556
10	△ 11,007	129,621	130,791	△ 202	20,677	31,482	△ 10,805
11	△ 11,093	129,198	130,483	△ 318	20,564	31,339	△ 10,775
12	△ 10,596	129,101	129,717	363	20,333	31,292	△ 10,959
R2・1	△ 10,798	129,622	130,361	228	20,359	31,385	△ 11,026
2	△ 10,514	130,022	130,571	417	20,316	31,247	△ 10,931
3	△ 10,204	129,954	130,289	628	20,261	31,093	△ 10,832
4	△ 10,020	130,129	130,298	800	20,344	31,164	△ 10,820
5	△ 10,699	129,398	130,335	37	20,526	31,262	△ 10,736
6	△ 11,090	125,740	127,266	△ 561	20,122	30,651	△ 10,529
7	△ 11,289	124,797	126,401	△ 651	20,227	30,865	△ 10,638
8	△ 11,490	122,062	123,924	△ 894	20,183	30,779	△ 10,596
9	△ 11,592	120,826	122,704	△ 917	20,067	30,742	△ 10,675
10	△ 12,155	119,072	121,688	△ 1,646	20,021	30,530	△ 10,509
11	△ 13,723	116,513	120,551	△ 3,150	19,910	30,483	△ 10,573
12	△ 14,340	115,732	120,335	△ 3,809	19,936	30,467	△ 10,531
R3・1	△ 13,757	115,723	119,610	△ 3,167	19,946	30,536	△ 10,590
2	△ 13,902	115,552	119,271	△ 3,072	19,686	30,516	△ 10,830
3	△ 14,924	114,826	119,104	△ 3,712	19,477	30,689	△ 11,212
4	△ 15,341	114,980	119,468	△ 4,005	19,498	30,834	△ 11,336
5	△ 17,081	112,798	118,827	△ 5,630	19,372	30,823	△ 11,451
6	△ 18,049	113,468	120,097	△ 6,305	19,464	31,208	△ 11,744
7	△ 19,068	113,206	120,621	△ 7,178	19,352	31,242	△ 11,890
8	△ 19,757	113,048	120,924	△ 7,718	19,249	31,288	△ 12,039
9	△ 19,862	112,929	120,614	△ 7,601	19,275	31,536	△ 12,261
10	△ 20,388	112,198	120,068	△ 7,870	19,210	31,728	△ 12,518
11	△ 20,937	111,369	119,879	△ 8,510	19,089	31,516	△ 12,427
12	△ 21,989	110,937	120,056	△ 9,119	19,095	31,965	△ 12,870
R4・1	△ 23,780	108,930	119,637	△ 10,707	18,943	32,016	△ 13,073
2	△ 25,377	107,297	119,379	△ 12,082	18,987	32,282	△ 13,295
3	△ 25,860	106,428	118,656	△ 12,228	19,045	32,677	△ 13,632
4	△ 25,794	106,307	118,129	△ 11,822	18,850	32,822	△ 13,972
5	△ 24,054	107,610	117,501	△ 9,891	18,588	32,751	△ 14,163
6	△ 21,671	111,994	119,080	△ 7,086	18,515	33,100	△ 14,585
7	△ 20,030	114,564	119,741	△ 5,177	18,376	33,229	△ 14,853

注1) 人口増減及び社会増減は、国勢調査結果に基づき補正を行っている。

2) 社会増減は人口増減－自然増減。このため、転入－転出は社会増減と必ずしも一致しない。

(参考) 人口増減(対前年同月差)の推移[日本人、外国人]

(単位:人)

年月	日本人							外国人						
	人口増減	転入	転出	社会増減	出生	死亡	自然増減	人口増減	転入	転出	社会増減	出生	死亡	自然増減
H29・7	△ 10,162	108,100	110,182	△ 1,977	22,521	30,706	△ 8,185	4,074	18,893	15,798	3,957	256	139	117
8	△ 10,042	108,236	110,052	△ 1,718	22,523	30,847	△ 8,324	3,662	18,953	16,283	3,530	280	148	132
9	△ 10,451	107,941	110,156	△ 2,114	22,397	30,734	△ 8,337	3,613	19,004	16,366	3,504	265	156	109
10	△ 11,151	107,531	110,437	△ 2,803	22,308	30,656	△ 8,348	3,694	19,022	16,308	3,579	274	159	115
11	△ 11,020	108,029	110,636	△ 2,503	22,185	30,702	△ 8,517	3,831	19,307	16,458	3,717	271	157	114
12	△ 11,423	107,719	110,564	△ 2,735	22,102	30,790	△ 8,688	3,937	19,733	16,778	3,820	277	160	117
H30・1	△ 11,452	107,466	110,345	△ 2,780	22,146	30,818	△ 8,672	3,806	19,885	17,046	3,696	272	162	110
2	△ 11,608	107,647	110,580	△ 2,829	22,142	30,921	△ 8,779	3,856	20,213	17,342	3,738	281	163	118
3	△ 11,808	107,482	110,499	△ 2,914	22,098	30,992	△ 8,894	3,612	20,114	17,459	3,515	270	173	97
4	△ 11,213	105,824	108,147	△ 2,209	22,021	31,025	△ 9,004	3,453	19,693	17,218	3,349	275	171	104
5	△ 11,858	105,572	108,626	△ 2,949	22,044	30,953	△ 8,909	3,258	19,334	17,055	3,148	282	172	110
6	△ 12,230	105,517	108,721	△ 3,098	21,960	31,092	△ 9,132	3,031	19,146	17,091	2,916	282	167	115
7	△ 12,119	105,397	108,446	△ 2,943	21,875	31,051	△ 9,176	3,032	19,012	16,974	2,902	294	164	130
8	△ 12,445	105,559	108,538	△ 2,880	21,848	31,413	△ 9,565	3,384	19,463	17,056	3,271	275	162	113
9	△ 12,829	105,358	108,637	△ 3,171	21,844	31,502	△ 9,658	3,652	19,902	17,237	3,531	275	154	121
10	△ 12,890	105,245	108,465	△ 3,117	21,680	31,453	△ 9,773	3,747	20,305	17,535	3,631	270	154	116
11	△ 13,441	105,264	108,833	△ 3,464	21,689	31,666	△ 9,977	3,904	20,941	18,015	3,788	270	154	116
12	△ 13,340	105,583	109,153	△ 3,471	21,667	31,536	△ 9,869	3,871	21,208	18,322	3,750	279	158	121
H31・1	△ 13,367	105,510	109,040	△ 3,424	21,443	31,386	△ 9,943	4,100	21,633	18,530	3,967	281	148	133
2	△ 13,676	104,890	108,636	△ 3,640	21,294	31,330	△ 10,036	4,193	21,806	18,596	4,071	278	156	122
3	△ 13,626	105,131	108,857	△ 3,621	21,116	31,121	△ 10,005	4,629	22,268	18,656	4,481	296	148	148
4	△ 14,367	104,818	109,141	△ 4,235	20,852	30,984	△ 10,132	5,020	23,180	19,156	4,878	290	148	142
R元・5	△ 15,009	103,971	108,605	△ 4,531	20,709	31,187	△ 10,478	5,492	24,107	19,622	5,345	293	146	147
6	△ 15,475	103,969	108,906	△ 4,833	20,659	31,301	△ 10,642	5,771	24,601	19,845	5,623	291	143	148
7	△ 15,723	104,251	109,361	△ 5,003	20,512	31,232	△ 10,720	5,735	24,698	19,982	5,591	288	144	144
8	△ 15,647	104,926	110,126	△ 5,090	20,503	31,060	△ 10,557	5,500	24,768	20,278	5,355	285	140	145
9	△ 16,067	104,300	109,754	△ 5,353	20,316	31,030	△ 10,714	5,480	24,850	20,392	5,322	297	139	158
10	△ 15,954	104,840	109,925	△ 4,982	20,371	31,343	△ 10,972	4,947	24,781	20,866	4,780	306	139	167
11	△ 16,222	104,381	109,761	△ 5,279	20,253	31,196	△ 10,943	5,129	24,817	20,722	4,961	311	143	168
12	△ 16,185	103,909	109,082	△ 5,066	20,034	31,153	△ 11,119	5,589	25,192	20,635	5,429	299	139	160
R2・1	△ 16,285	104,141	109,357	△ 5,111	20,061	31,235	△ 11,174	5,487	25,481	21,004	5,339	298	150	148
2	△ 16,057	104,423	109,488	△ 4,966	20,019	31,110	△ 11,091	5,543	25,599	21,083	5,383	297	137	160
3	△ 15,991	104,026	109,138	△ 5,009	19,975	30,957	△ 10,982	5,787	25,928	21,151	5,637	286	136	150
4	△ 15,176	104,561	108,886	△ 4,220	20,058	31,014	△ 10,956	5,156	25,568	21,412	5,020	286	150	136
5	△ 14,412	105,510	109,160	△ 3,545	20,241	31,108	△ 10,867	3,713	23,888	21,175	3,582	285	154	131
6	△ 14,044	103,347	106,854	△ 3,403	19,849	30,490	△ 10,641	2,954	22,393	20,412	2,842	273	161	112
7	△ 14,052	103,482	106,884	△ 3,305	19,958	30,705	△ 10,747	2,763	21,315	19,517	2,654	269	160	109
8	△ 13,820	102,331	105,529	△ 3,096	19,896	30,620	△ 10,724	2,330	19,731	18,395	2,202	287	159	128
9	△ 13,375	102,515	105,205	△ 2,591	19,786	30,570	△ 10,784	1,783	18,311	17,499	1,674	281	172	109
10	△ 13,100	102,694	105,289	△ 2,491	19,748	30,357	△ 10,609	945	16,378	16,399	845	273	173	100
11	△ 13,196	102,292	104,912	△ 2,523	19,640	30,313	△ 10,673	△ 527	14,221	15,639	△ 627	270	170	100
12	△ 13,318	102,454	105,211	△ 2,675	19,653	30,296	△ 10,643	△ 1,022	13,278	15,124	△ 1,134	283	171	112
R3・1	△ 13,347	102,244	104,951	△ 2,634	19,657	30,370	△ 10,713	△ 410	13,479	14,659	△ 533	289	166	123
2	△ 13,652	101,645	104,425	△ 2,709	19,403	30,346	△ 10,943	△ 250	13,907	14,846	△ 363	283	170	113
3	△ 14,181	101,390	104,303	△ 2,853	19,189	30,517	△ 11,328	△ 743	13,436	14,801	△ 859	288	172	116
4	△ 13,955	102,502	105,043	△ 2,490	19,206	30,671	△ 11,465	△ 1,386	12,478	14,425	△ 1,515	292	163	129
5	△ 15,241	100,695	104,408	△ 3,672	19,091	30,660	△ 11,569	△ 1,840	12,103	14,419	△ 1,958	281	163	118
6	△ 16,092	101,294	105,547	△ 4,220	19,174	31,046	△ 11,872	△ 1,957	12,174	14,550	△ 2,085	290	162	128
7	△ 16,540	101,085	105,630	△ 4,520	19,058	31,078	△ 12,020	△ 2,528	12,121	14,991	△ 2,658	294	164	130
8	△ 17,044	100,973	105,876	△ 4,888	18,961	31,117	△ 12,156	△ 2,713	12,075	15,048	△ 2,830	288	171	117
9	△ 17,106	100,849	105,585	△ 4,725	18,990	31,371	△ 12,381	△ 2,756	12,080	15,029	△ 2,876	285	165	120
10	△ 17,461	100,146	104,967	△ 4,821	18,923	31,563	△ 12,640	△ 2,927	12,052	15,101	△ 3,049	287	165	122
11	△ 17,771	99,553	104,765	△ 5,212	18,790	31,349	△ 12,559	△ 3,166	11,816	15,114	△ 3,298	299	167	132
12	△ 18,149	99,784	104,949	△ 5,165	18,813	31,797	△ 12,984	△ 3,840	11,153	15,107	△ 3,954	282	168	114
R4・1	△ 18,538	99,424	104,792	△ 5,368	18,669	31,839	△ 13,170	△ 5,242	9,506	14,845	△ 5,339	274	177	97
2	△ 18,889	99,623	105,120	△ 5,497	18,711	32,103	△ 13,392	△ 6,488	7,674	14,259	△ 6,585	276	179	97
3	△ 19,131	99,609	105,031	△ 5,422	18,782	32,491	△ 13,709	△ 6,729	6,819	13,625	△ 6,806	263	186	77
4	△ 19,701	99,111	104,764	△ 5,653	18,587	32,635	△ 14,048	△ 6,093	7,196	13,365	△ 6,169	263	187	76
5	△ 20,668	97,835	104,262	△ 6,427	18,324	32,565	△ 14,241	△ 3,386	9,775	13,239	△ 3,464	264	186	78
6	△ 20,839	98,359	104,545	△ 6,186	18,258	32,911	△ 14,653	△ 832	13,635	14,535	△ 900	257	189	68
7	△ 20,884	98,184	104,163	△ 5,979	18,125	33,030	△ 14,905	854	16,380	15,578	802	251	199	52

注1) 人口増減及び社会増減は、国勢調査結果に基づき補正を行っている。

2) 社会増減は人口増減-自然増減。このため、転入-転出は社会増減と必ずしも一致しない。

(参考)

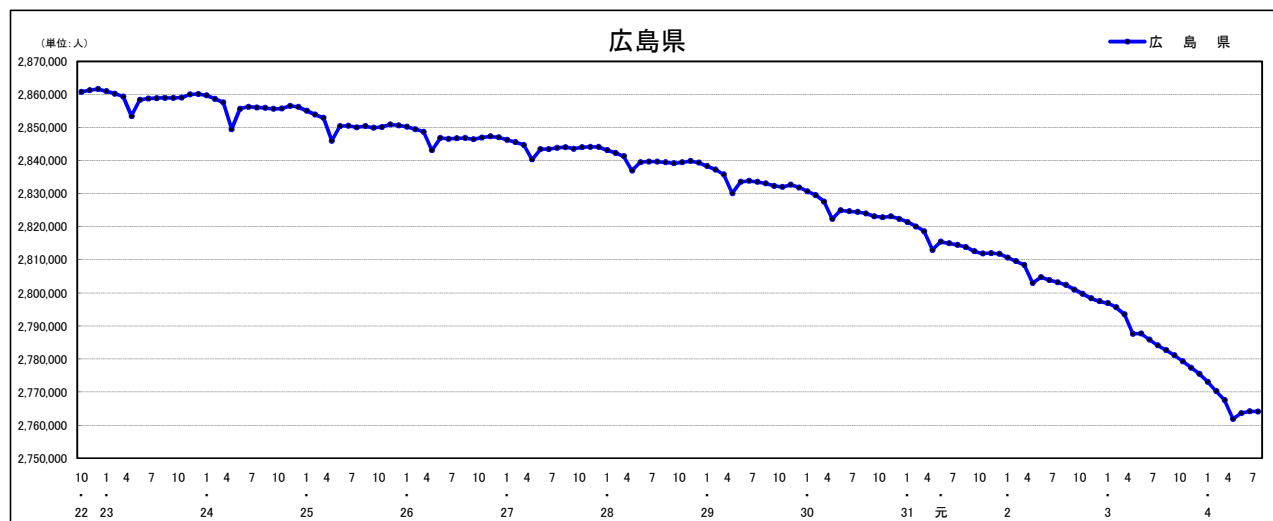
グラフで見る 市区町人口，人口増減の推移

○広島県	P12
○各市区町	
広島市	P13
中区	P14
東区	P15
南区	P16
西区	P17
安佐南区	P18
安佐北区	P19
安芸区	P20
佐伯区	P21
呉市	P22
竹原市	P23
三原市	P24
尾道市	P25
福山市	P26
府中市	P27
三次市	P28
庄原市	P29
大竹市	P30
東広島市	P31
廿日市市	P32
安芸高田市	P33
江田島市	P34
府中町	P35
海田町	P36
熊野町	P37
坂町	P38
安芸太田町	P39
北広島町	P40
大崎上島町	P41
世羅町	P42
神石高原町	P43

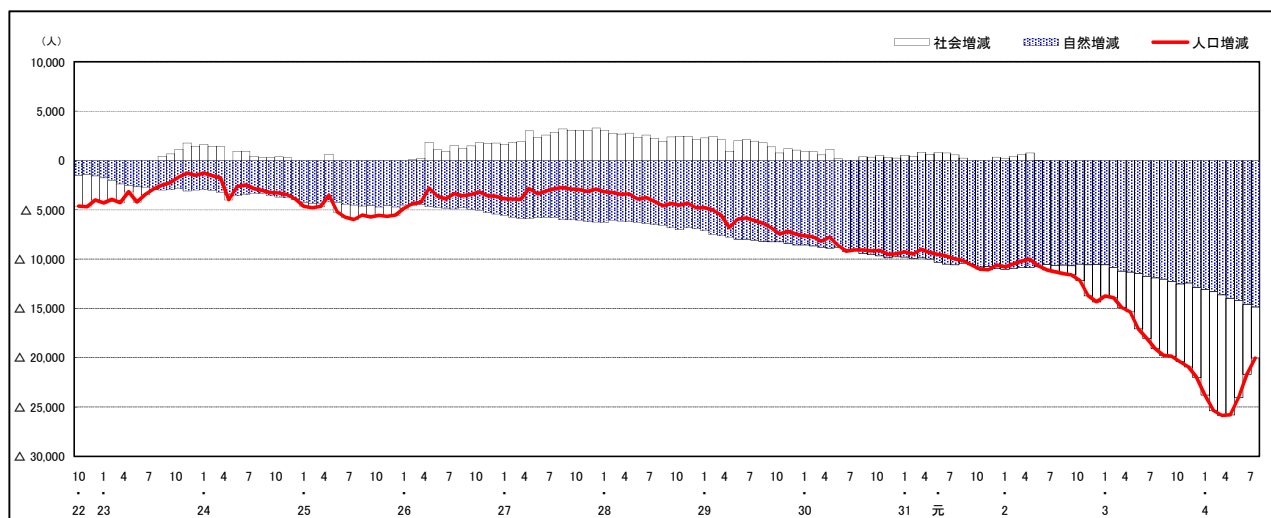
市区町別 推計人口の推移（平成22年10月1日～）

広島県

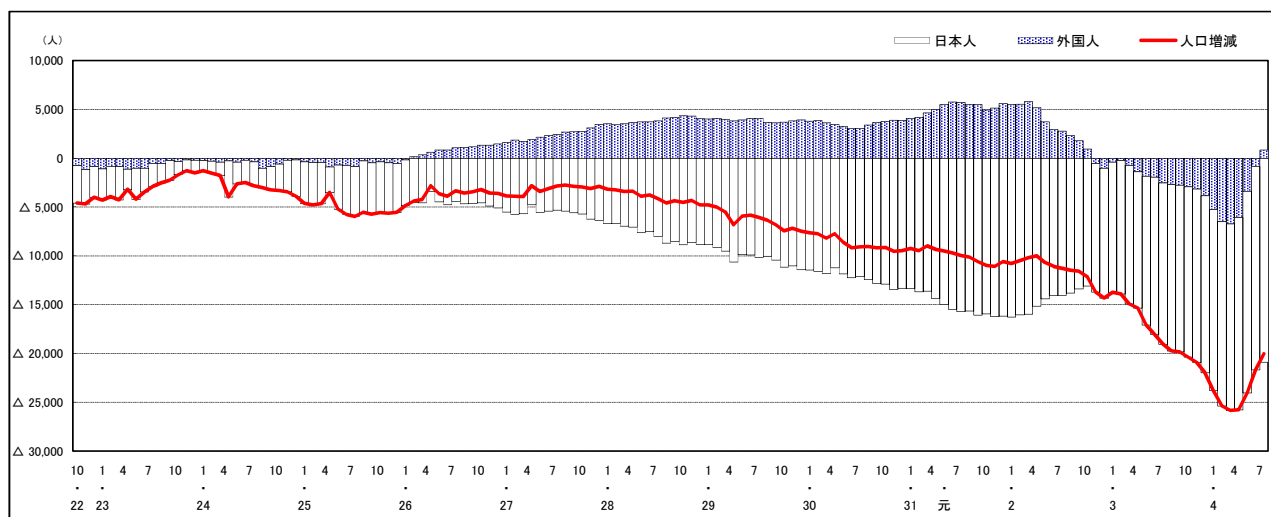
H22国勢調査時の人口	R4.7.1現在の人口	H22国勢調査後の増減数	H22国勢調査後の増減率
2,860,750人	2,764,101人	△ 96,649人	△ 3.38%



人口増減（対前年同月差）の推移【社会増減，自然増減別】（平成22年10月～）



人口増減（対前年同月差）の推移【日本人，外国人別】（平成22年10月～）



注) 国勢調査結果による推計人口の補正を行っており，社会増減は人口増減から自然増減を差し引いて算出している。

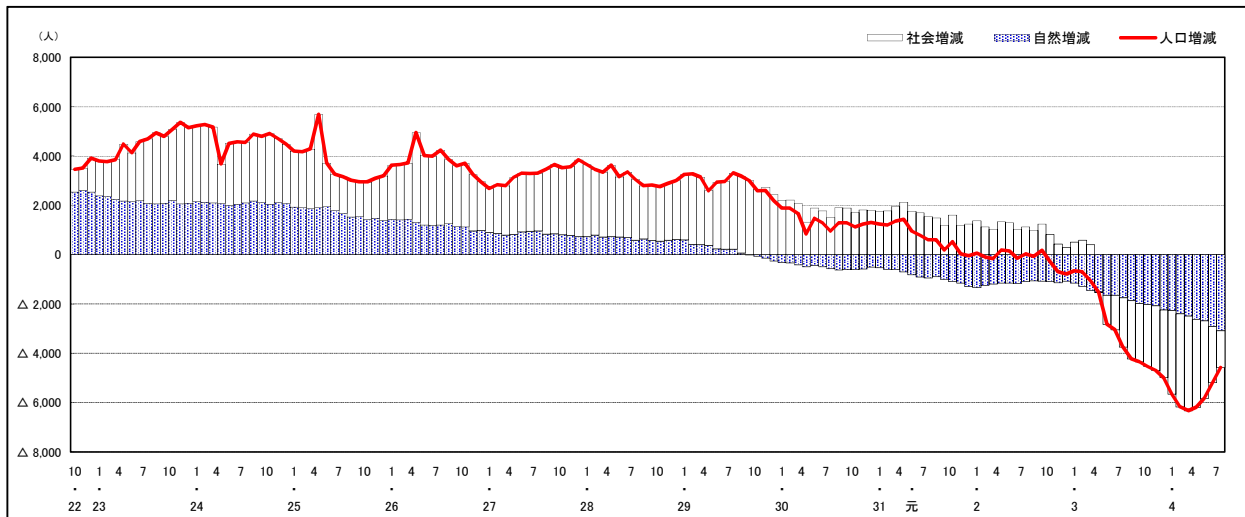
市区町別 推計人口の推移 (平成22年10月1日～)

広島市

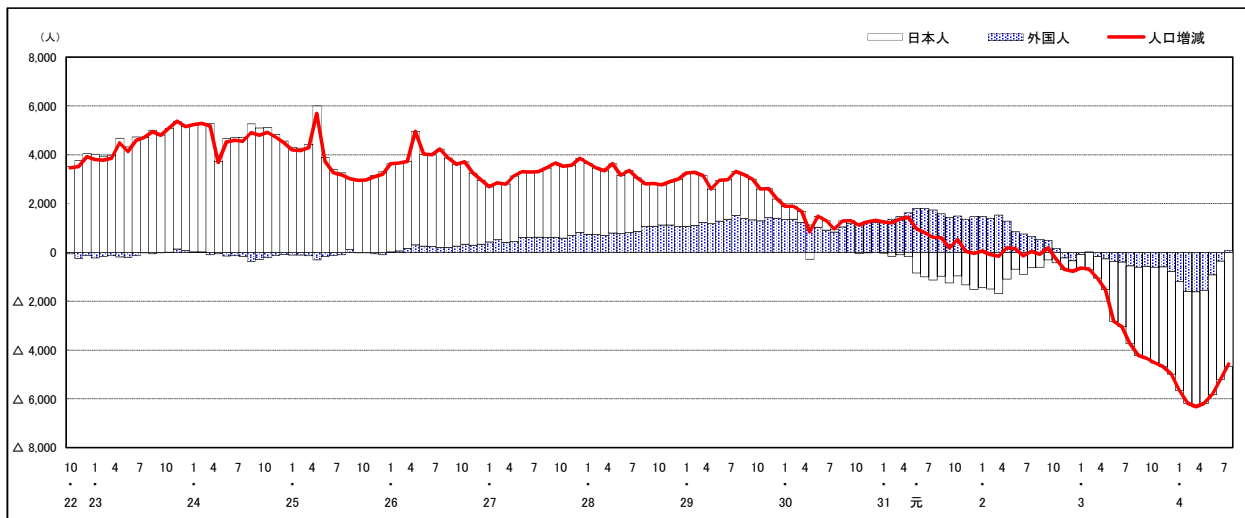
H22国勢調査時の人口	R4.7.1現在の人口	H22国勢調査後の増減数	H22国勢調査後の増減率
1,173,843人	1,192,596人	18,753人	1.60%



人口増減(対前年同月差)の推移 [社会増減, 自然増減別] (平成22年10月～)



人口増減(対前年同月差)の推移 [日本人, 外国人別] (平成22年10月～)

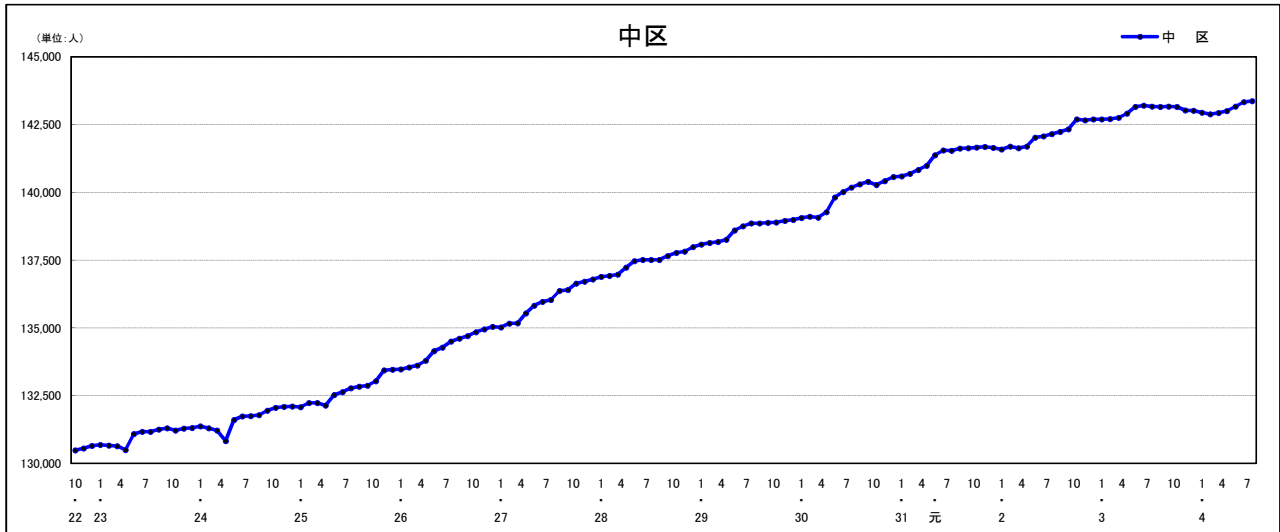


注) 国勢調査結果による推計人口の補正を行っており, 社会増減は人口増減から自然増減を差し引いて算出している。

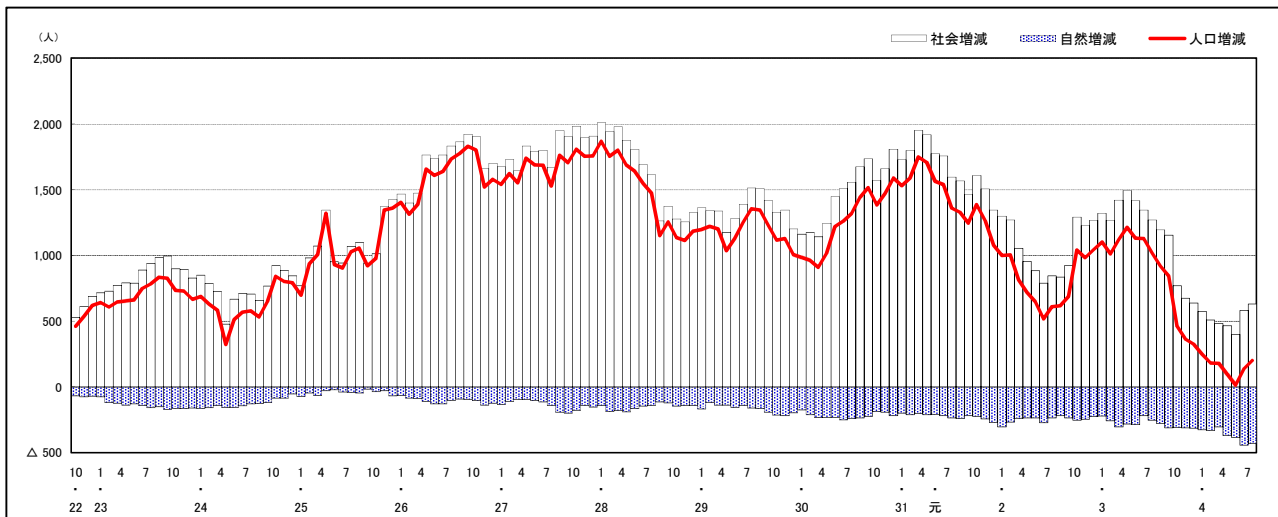
市区町別 推計人口の推移（平成22年10月1日～）

中 区

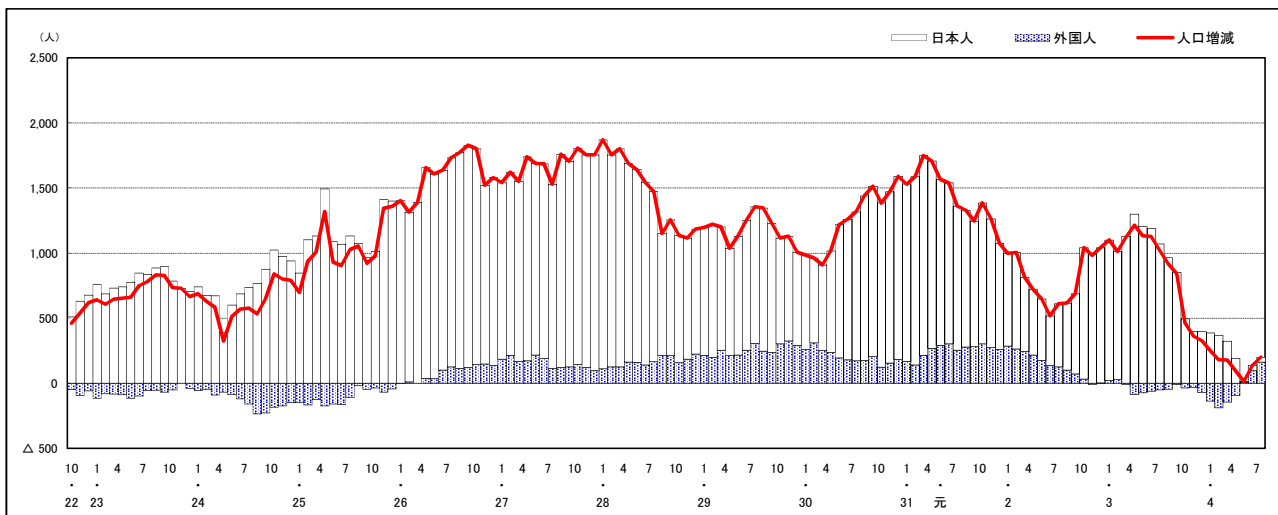
H22国勢調査時の人口	R4.7.1現在の人口	H22国勢調査後の増減数	H22国勢調査後の増減率
130,482人	143,366人	12,884人	9.87%



人口増減（対前年同月差）の推移【社会増減，自然増減別】（平成22年10月～）



人口増減（対前年同月差）の推移【日本人，外国人別】（平成22年10月～）



注) 国勢調査結果による推計人口の補正を行っており，社会増減は人口増減から自然増減を差し引いて算出している。

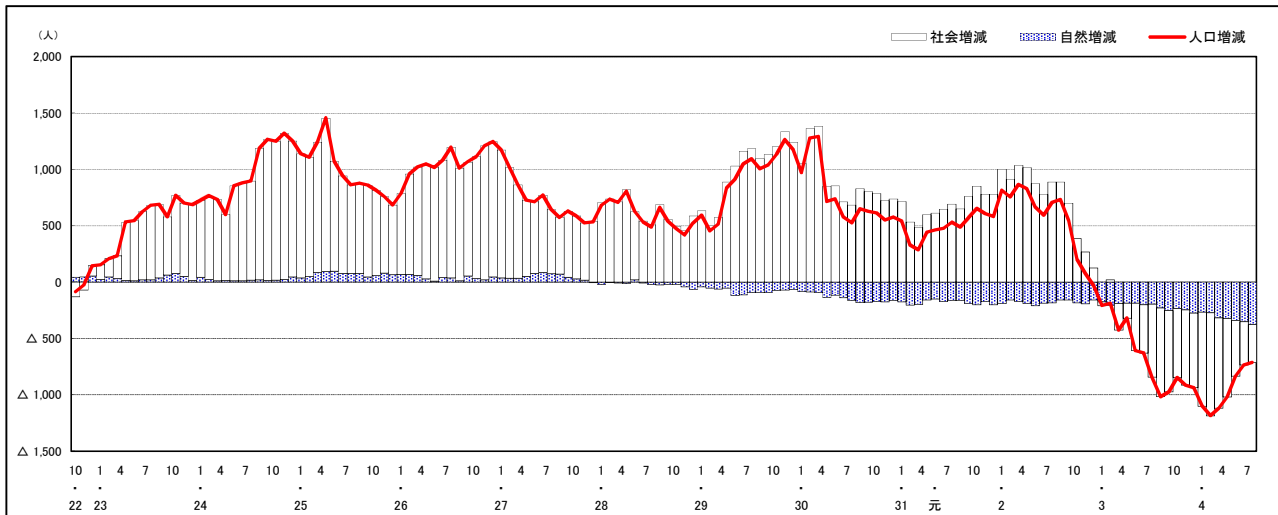
市区町別 推計人口の推移 (平成22年10月1日～)

南 区

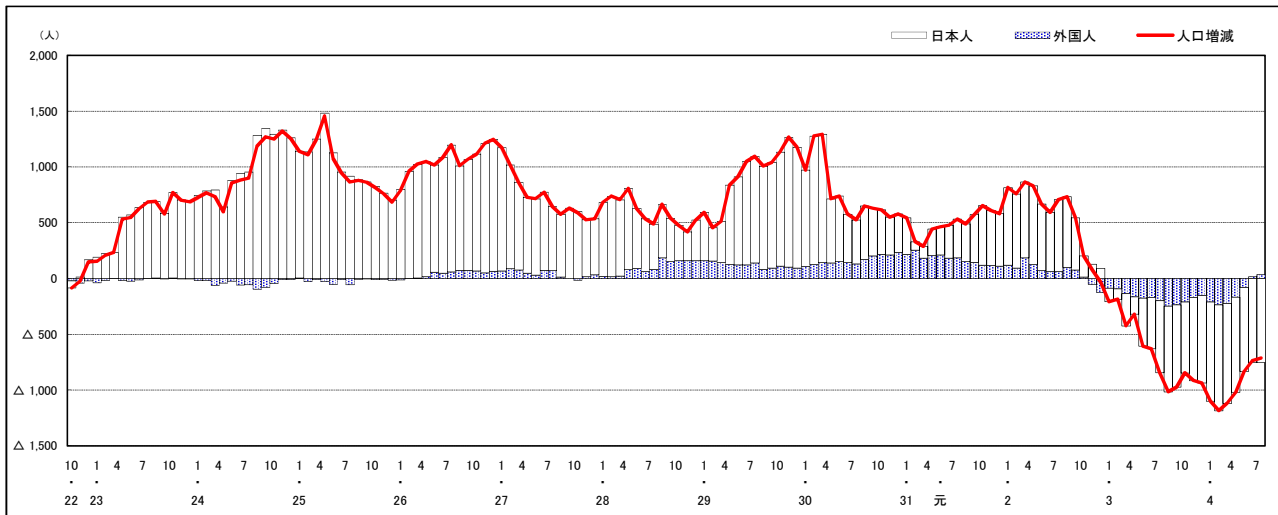
H22国勢調査時の人口	R4.7.1現在の人口	H22国勢調査後の増減数	H22国勢調査後の増減率
138,190人	144,486人	6,296人	4.56%



人口増減 (対前年同月差) の推移 [社会増減, 自然増減別] (平成22年10月～)



人口増減 (対前年同月差) の推移 [日本人, 外国人別] (平成22年10月～)

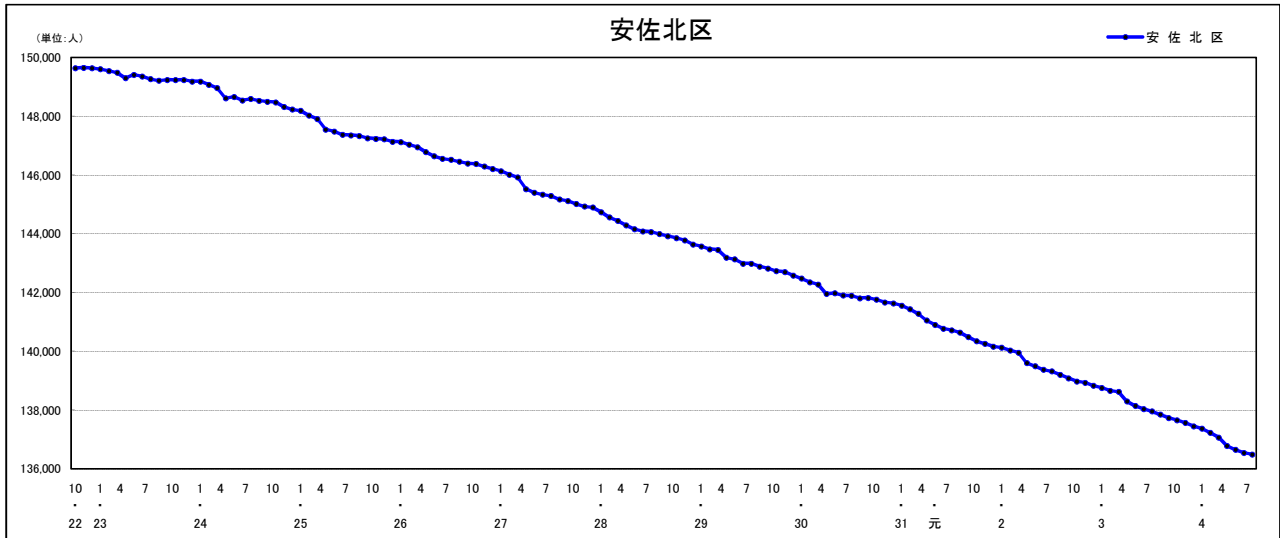


注) 国勢調査結果による推計人口の補正を行っており, 社会増減は人口増減から自然増減を差し引いて算出している。

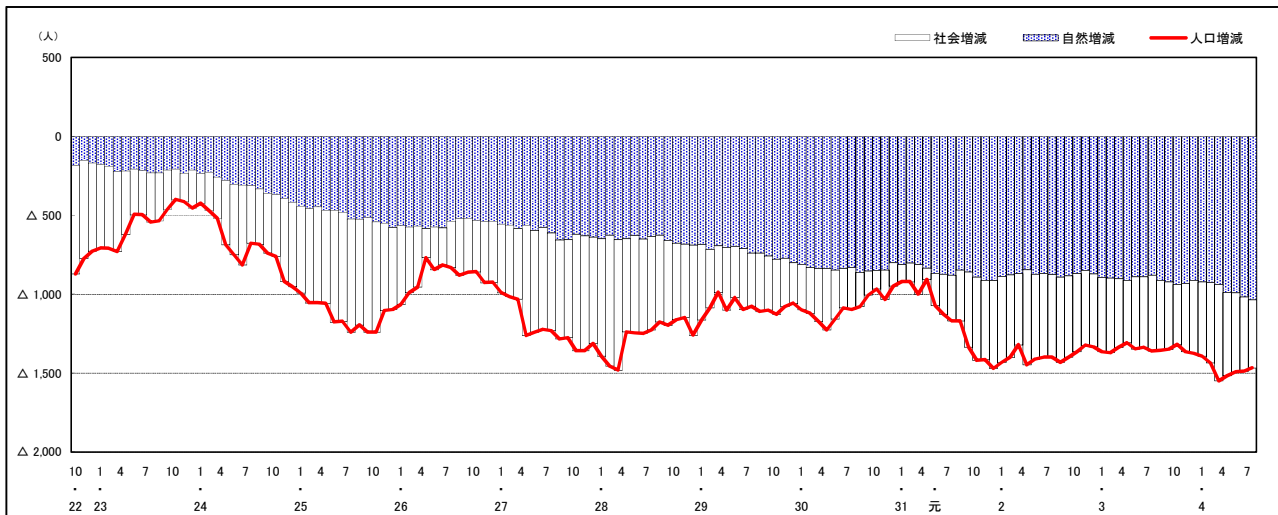
市区町別 推計人口の推移 (平成22年10月1日～)

安佐北区

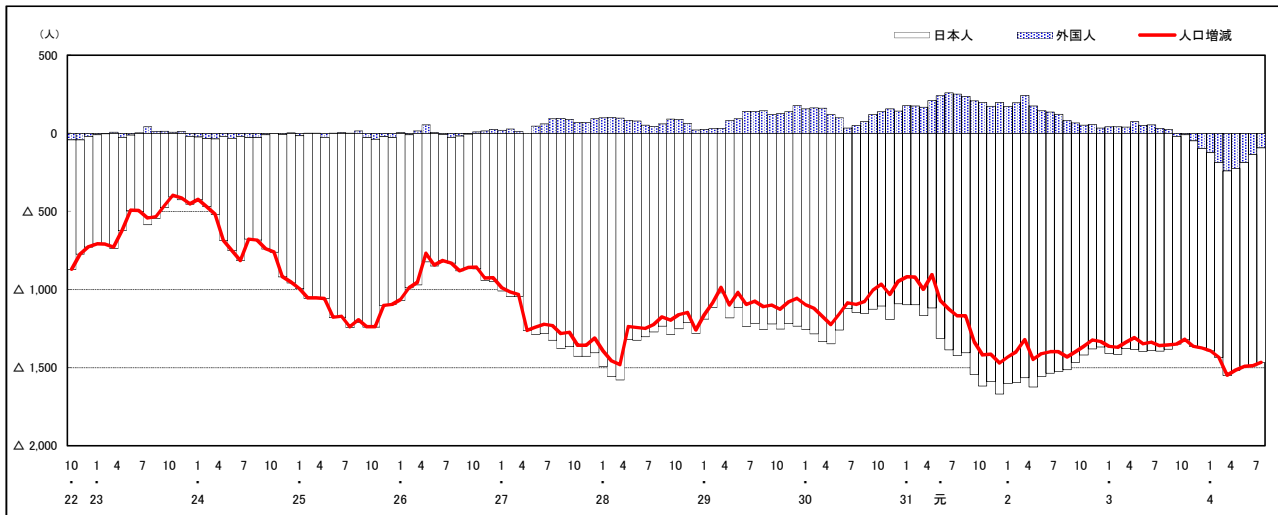
H22国勢調査時の人口	R4.7.1現在の人口	H22国勢調査後の増減数	H22国勢調査後の増減率
149,633人	136,493人	△ 13,140人	△ 8.78%



人口増減 (対前年同月差) の推移 [社会増減, 自然増減別] (平成22年10月～)



人口増減 (対前年同月差) の推移 [日本人, 外国人別] (平成22年10月～)



注) 国勢調査結果による推計人口の補正を行っており, 社会増減は人口増減から自然増減を差し引いて算出している。

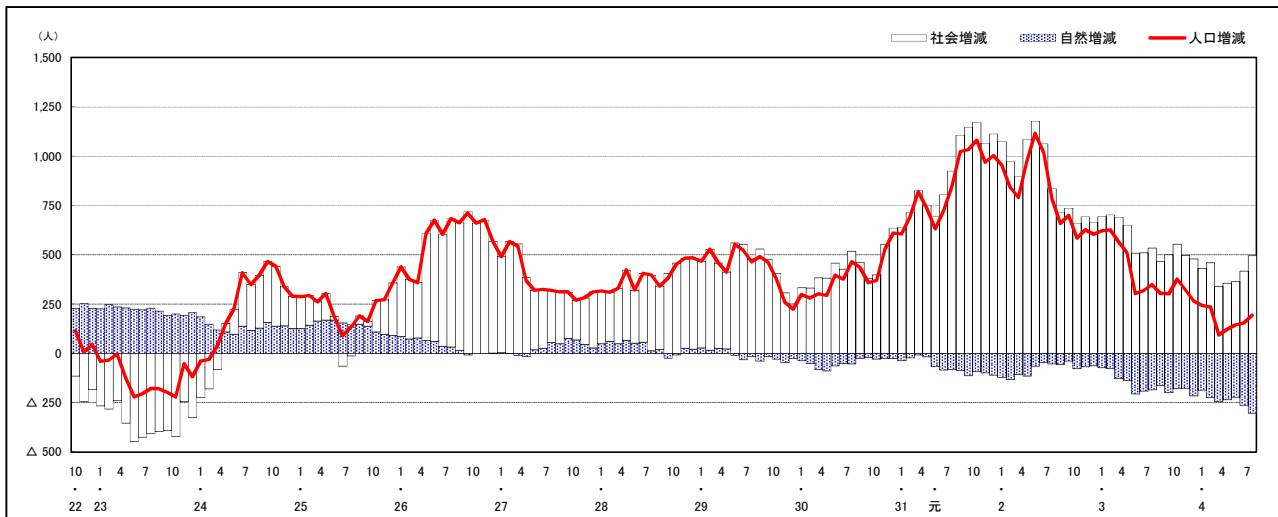
市区町別 推計人口の推移 (平成22年10月1日～)

佐伯区

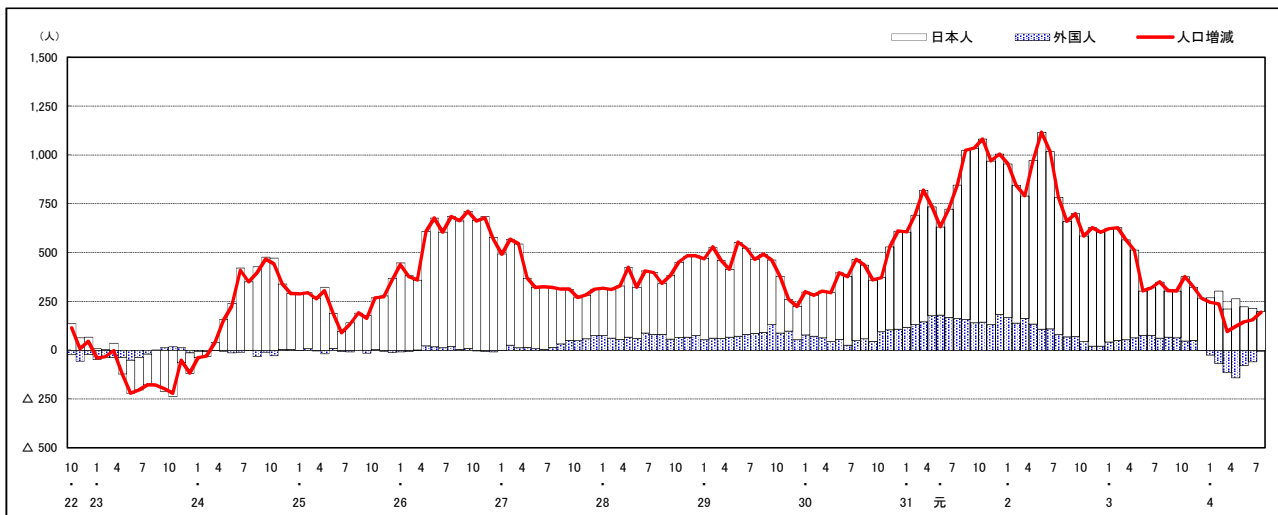
H22国勢調査時の人口	R4.7.1現在の人口	H22国勢調査後の増減数	H22国勢調査後の増減率
135,280人	140,053人	4,773人	3.53%



人口増減 (対前年同月差) の推移 [社会増減, 自然増減別] (平成22年10月～)



人口増減 (対前年同月差) の推移 [日本人, 外国人別] (平成22年10月～)

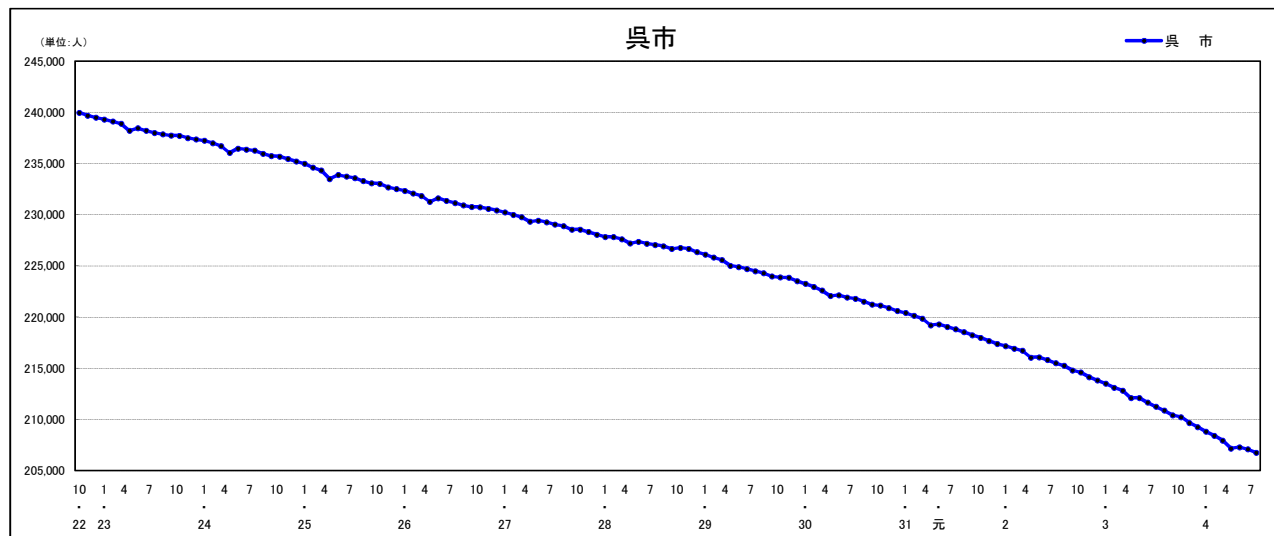


注) 国勢調査結果による推計人口の補正を行っており, 社会増減は人口増減から自然増減を差し引いて算出している。

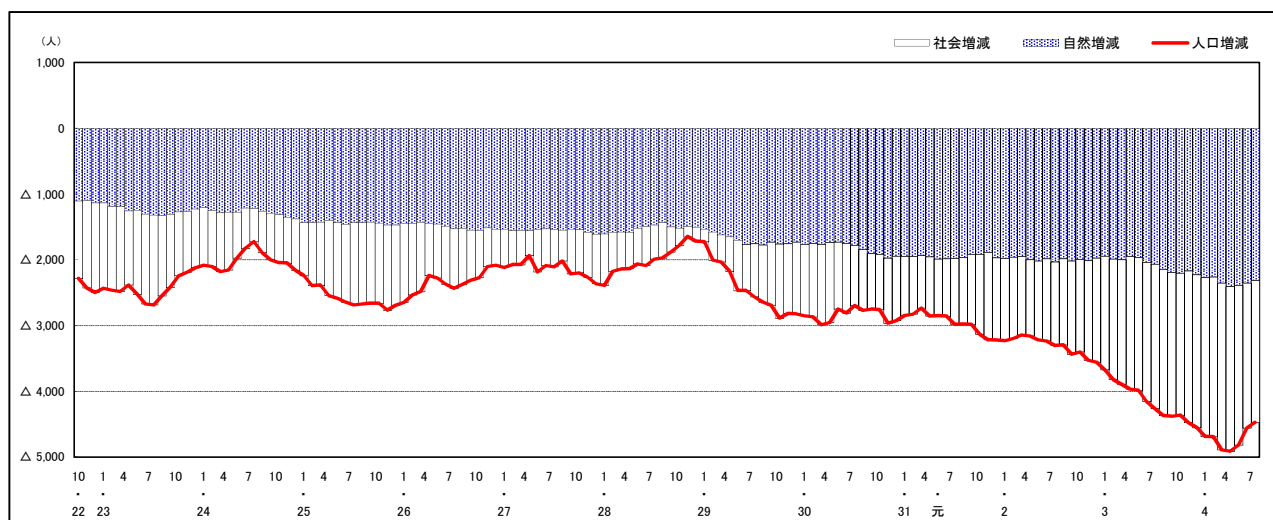
市区町別 推計人口の推移 (平成22年10月1日～)

呉市

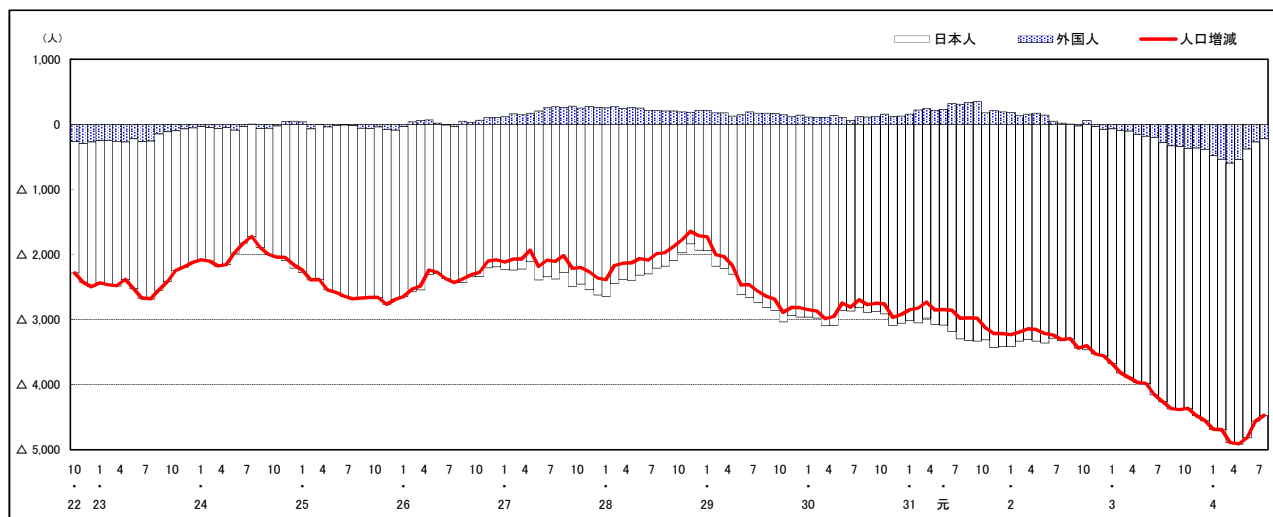
H22国勢調査時の人口	R4.7.1現在の人口	H22国勢調査後の増減数	H22国勢調査後の増減率
239,973人	206,771人	△ 33,202人	△13.84%



人口増減 (対前年同月差) の推移 [社会増減, 自然増減別] (平成22年10月～)



人口増減 (対前年同月差) の推移 [日本人, 外国人別] (平成22年10月～)

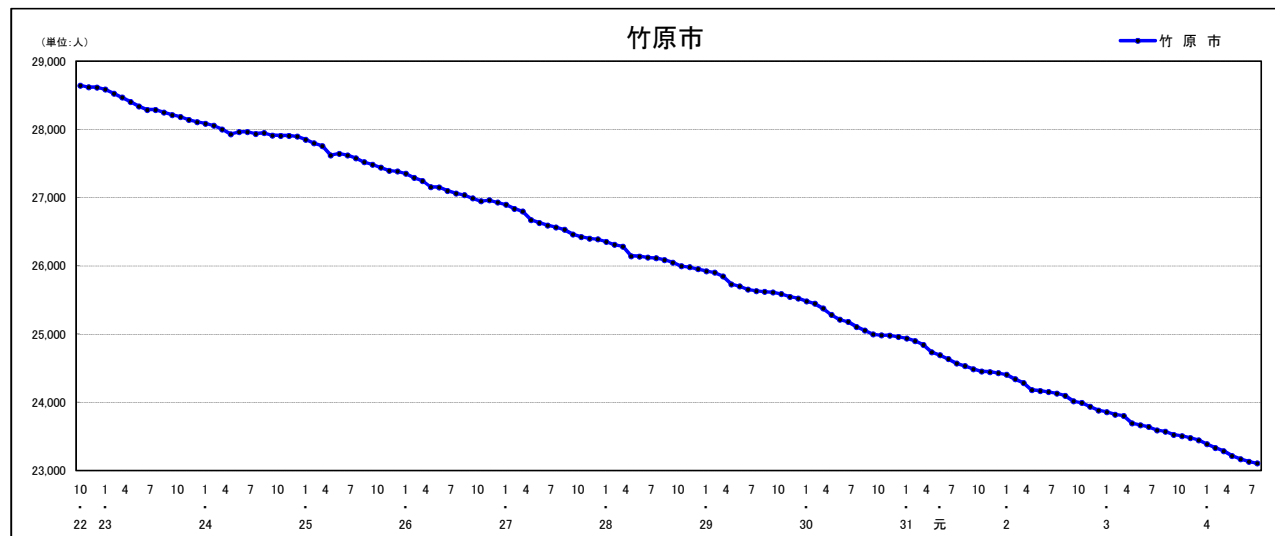


注) 国勢調査結果による推計人口の補正を行っており, 社会増減は人口増減から自然増減を差し引いて算出している。

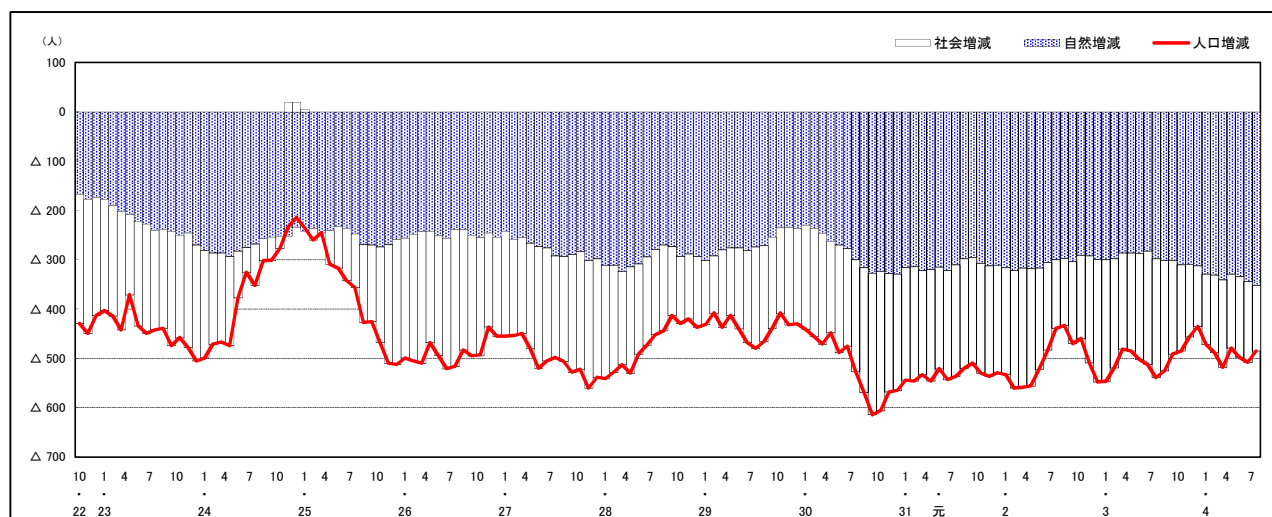
市区町別 推計人口の推移（平成22年10月1日～）

竹原市

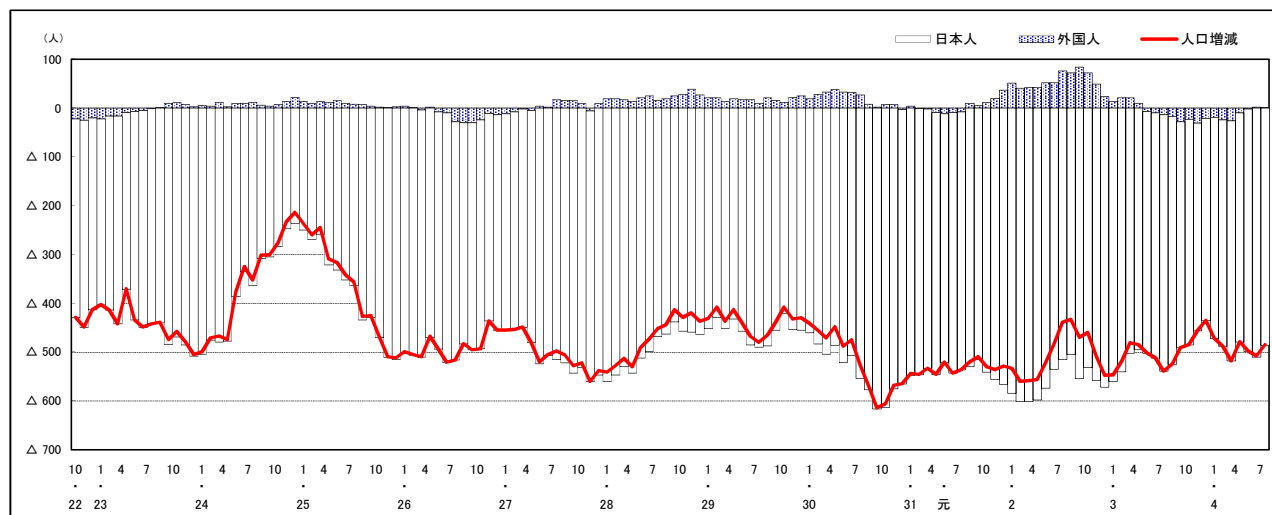
H22国勢調査時の人口	R4.7.1現在の人口	H22国勢調査後の増減数	H22国勢調査後の増減率
28,644人	23,108人	△ 5,536人	△19.33%



人口増減（対前年同月差）の推移 [社会増減, 自然増減別]（平成22年10月～）



人口増減（対前年同月差）の推移 [日本人, 外国人別]（平成22年10月～）



注) 国勢調査結果による推計人口の補正を行っており, 社会増減は人口増減から自然増減を差し引いて算出している。

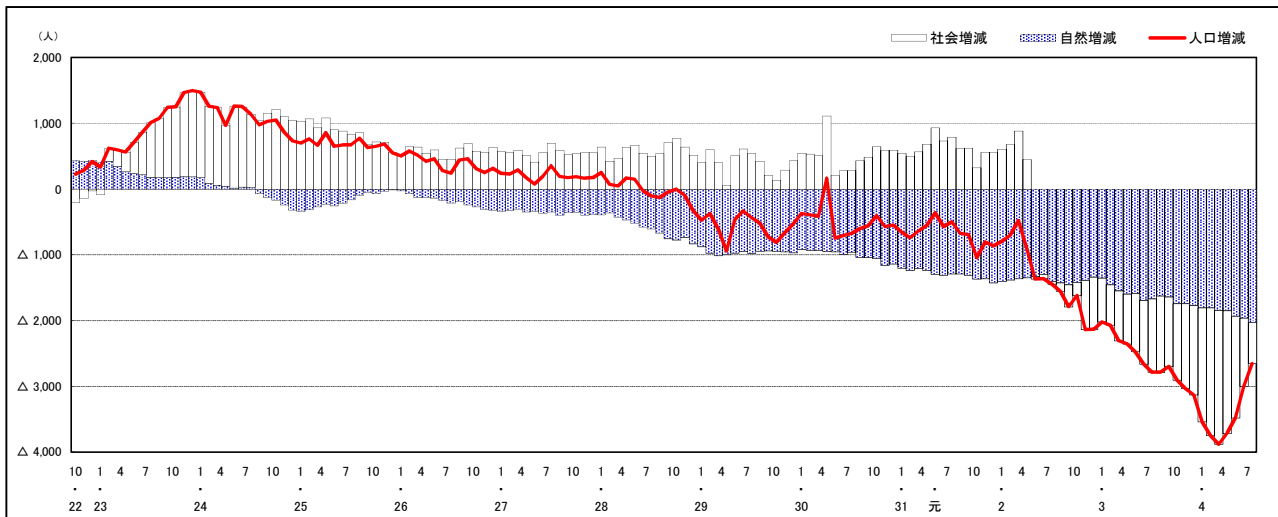
市区町別 推計人口の推移 (平成22年10月1日～)

福山市

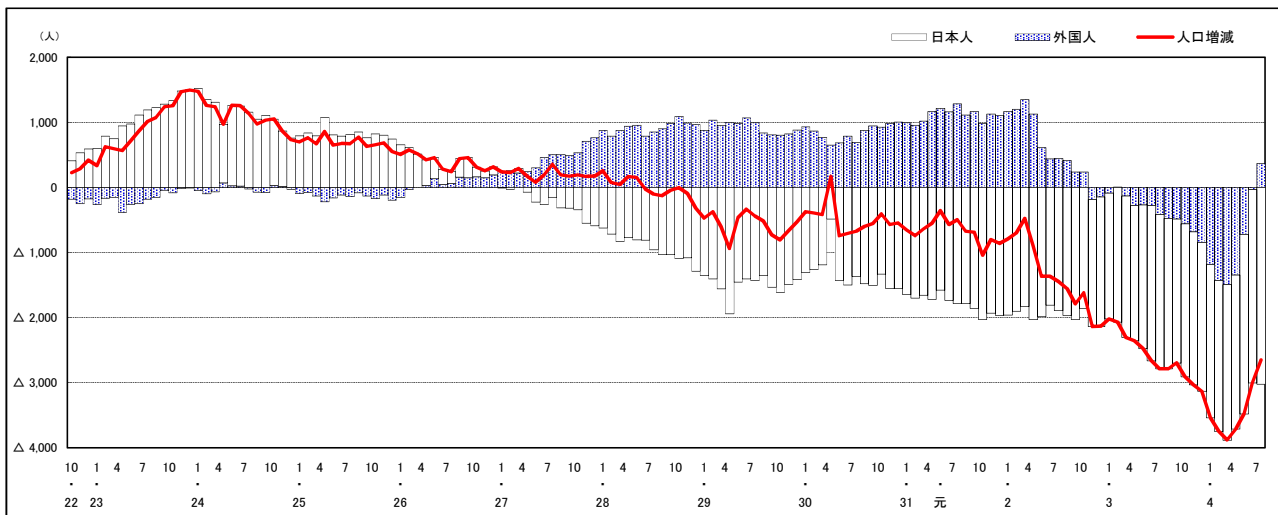
H22国勢調査時の人口	R4.7.1現在の人口	H22国勢調査後の増減数	H22国勢調査後の増減率
461,357人	456,070人	△ 5,287人	△ 1.15%



人口増減 (対前年同月差) の推移 [社会増減, 自然増減別] (平成22年10月～)



人口増減 (対前年同月差) の推移 [日本人, 外国人別] (平成22年10月～)

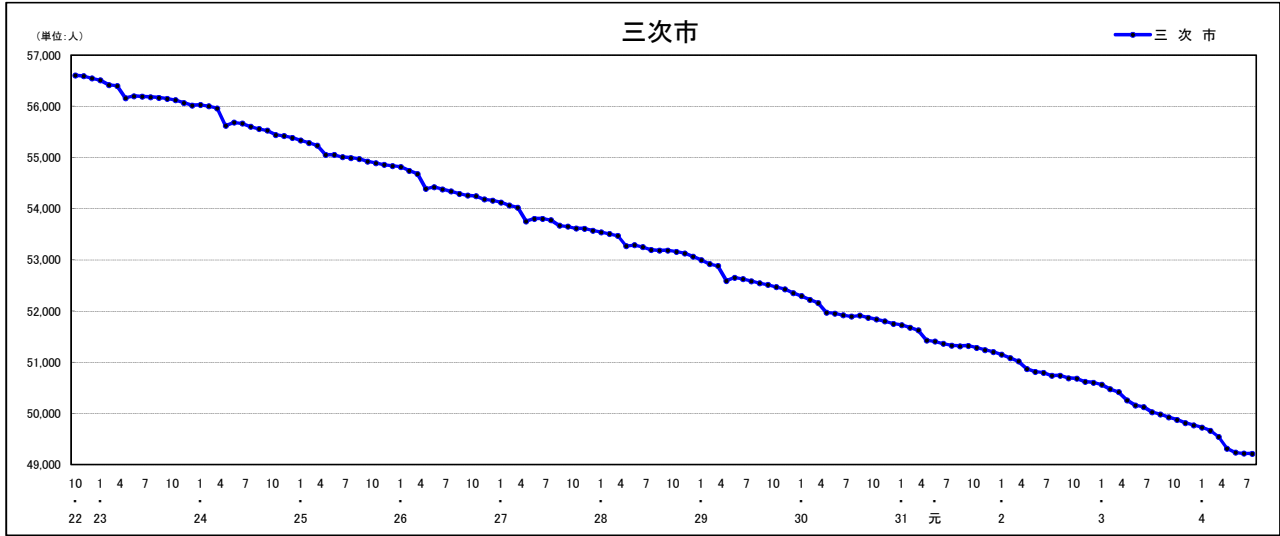


注) 国勢調査結果による推計人口の補正を行っており, 社会増減は人口増減から自然増減を差し引いて算出している。

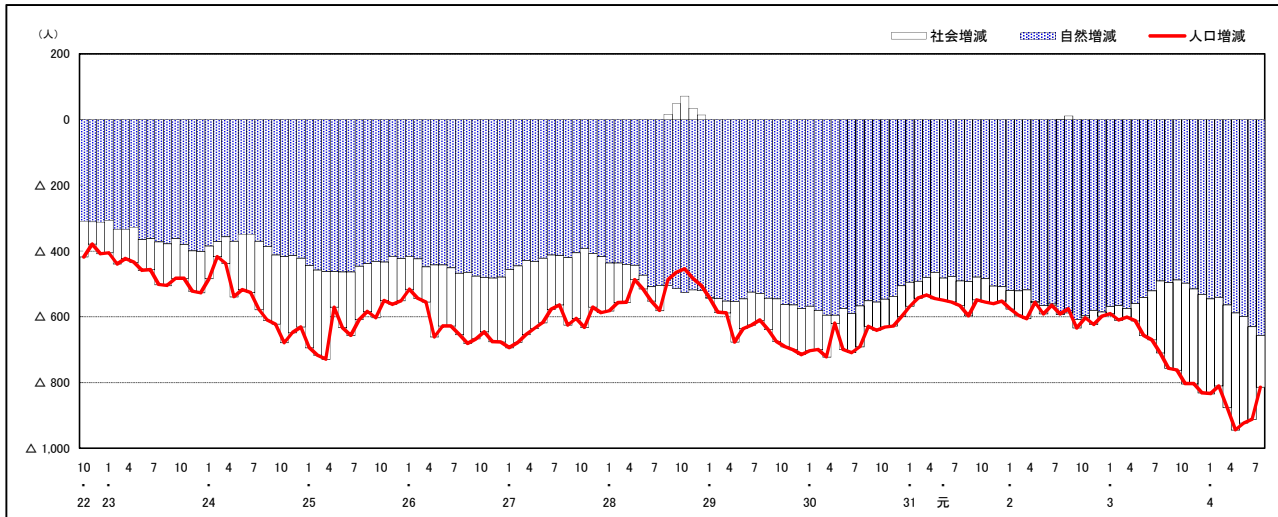
市区町別 推計人口の推移 (平成22年10月1日～)

三次市

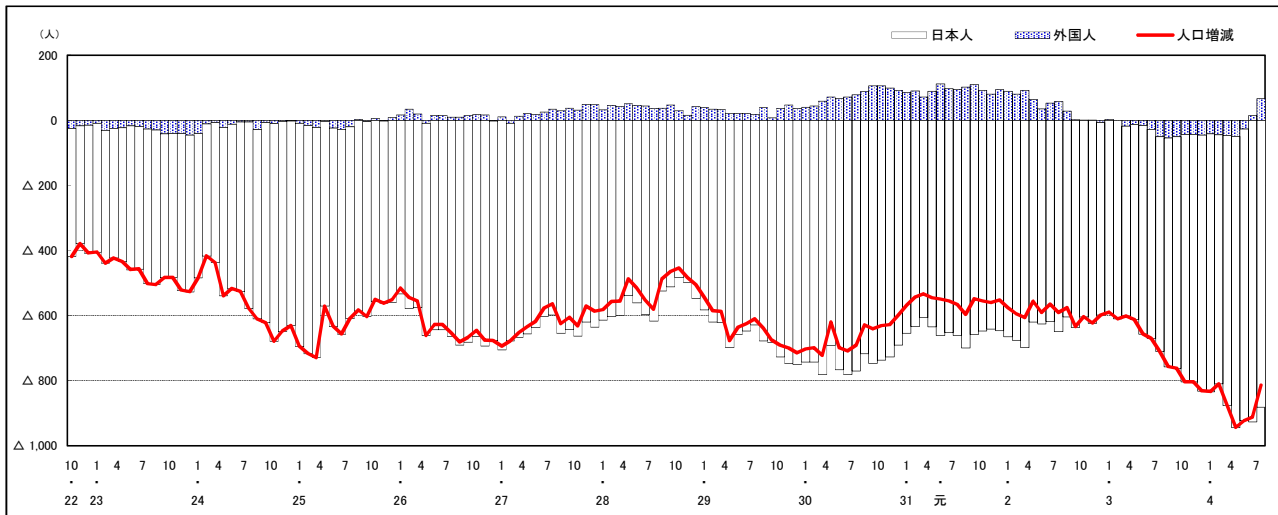
H22国勢調査時の人口	R4.7.1現在の人口	H22国勢調査後の増減数	H22国勢調査後の増減率
56,605人	49,214人	△ 7,391人	△13.06%



人口増減 (対前年同月差) の推移 [社会増減, 自然増減別] (平成22年10月～)



人口増減 (対前年同月差) の推移 [日本人, 外国人別] (平成22年10月～)

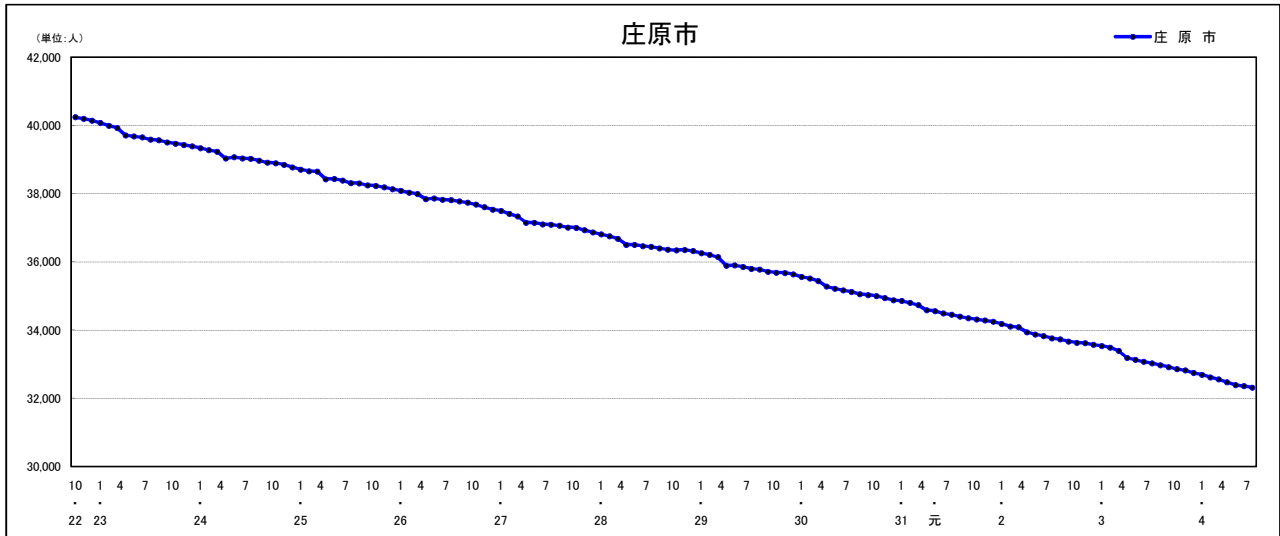


注) 国勢調査結果による推計人口の補正を行っており, 社会増減は人口増減から自然増減を差し引いて算出している。

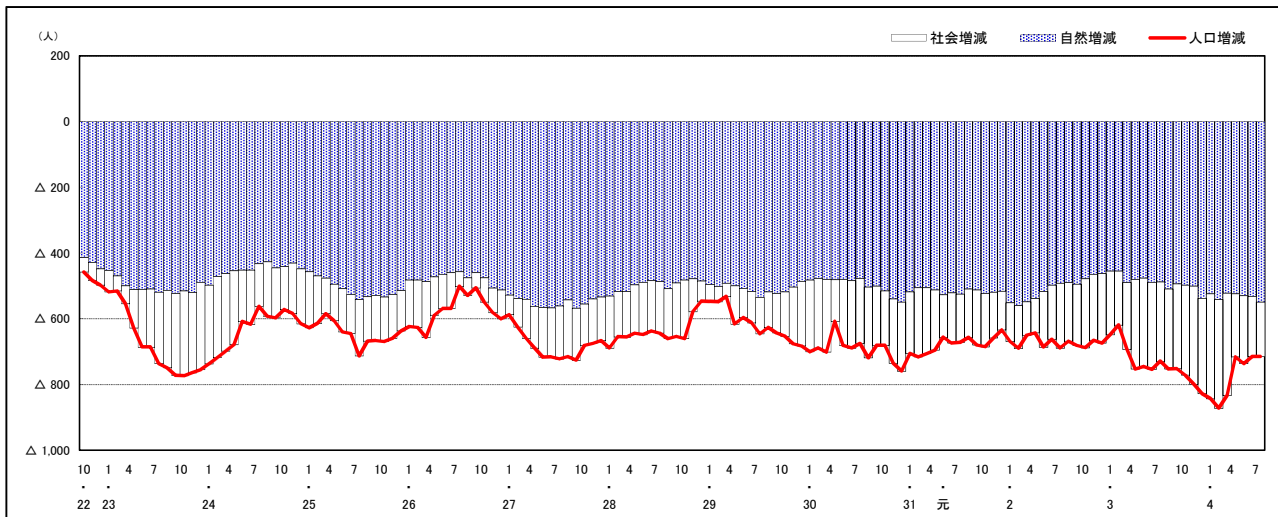
市区町別 推計人口の推移 (平成22年10月1日～)

庄原市

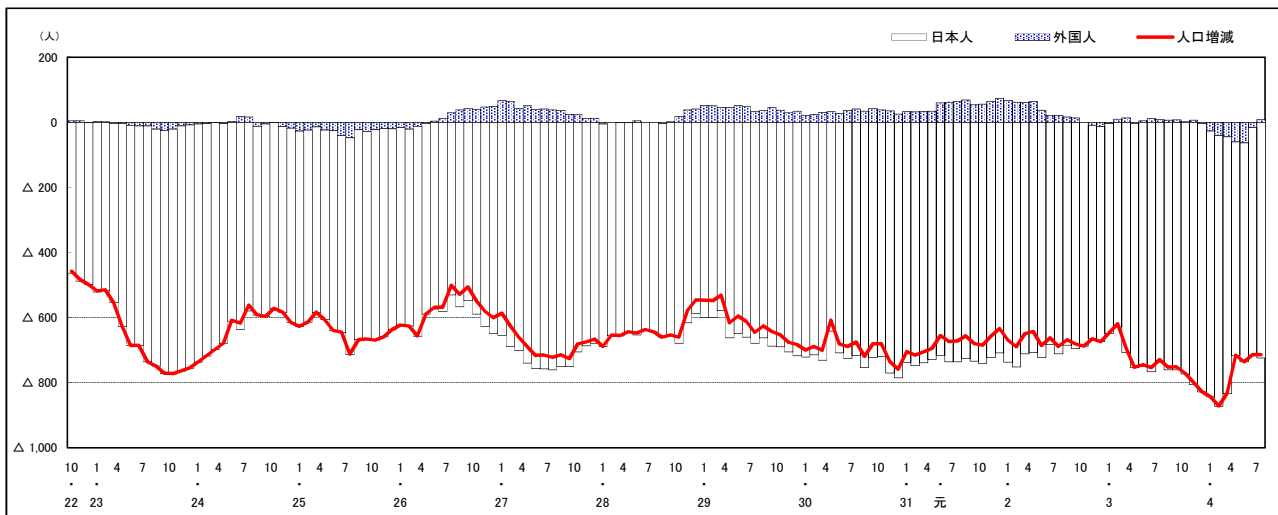
H22国勢調査時の人口	R4.7.1現在の人口	H22国勢調査後の増減数	H22国勢調査後の増減率
40,244人	32,320人	△ 7,924人	△19.69%



人口増減 (対前年同月差) の推移 [社会増減, 自然増減別] (平成22年10月～)



人口増減 (対前年同月差) の推移 [日本人, 外国人別] (平成22年10月～)

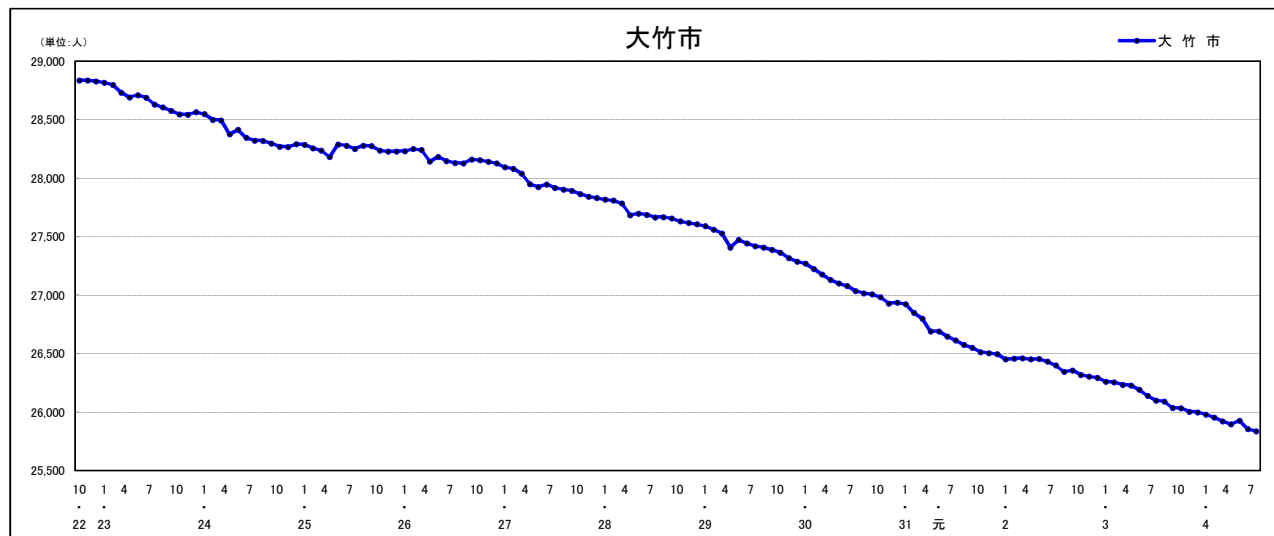


注) 国勢調査結果による推計人口の補正を行っており, 社会増減は人口増減から自然増減を差し引いて算出している。

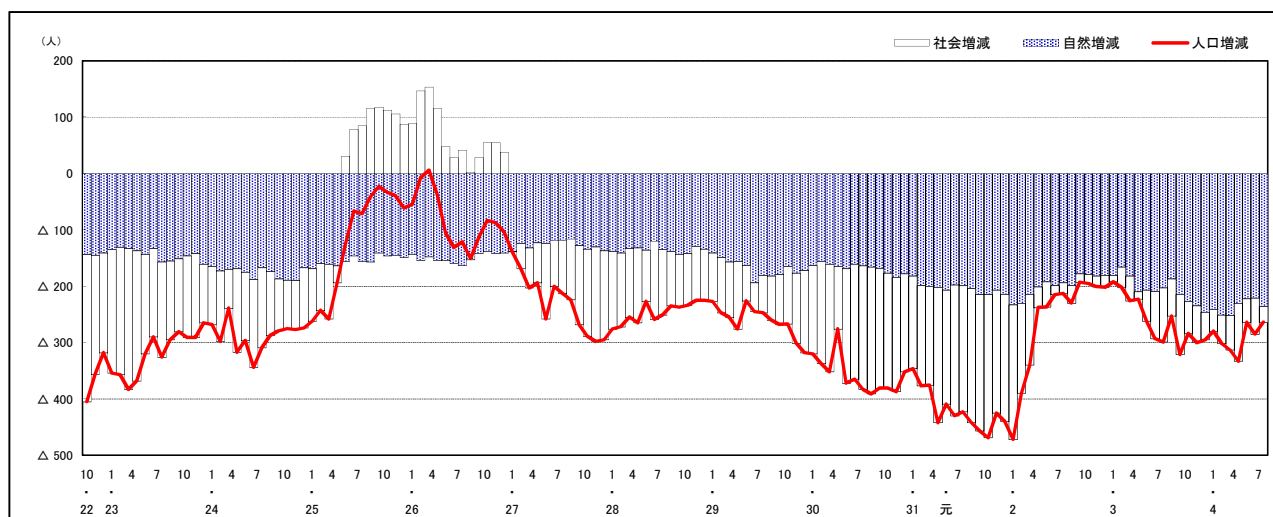
市区町別 推計人口の推移 (平成22年10月1日～)

大竹市

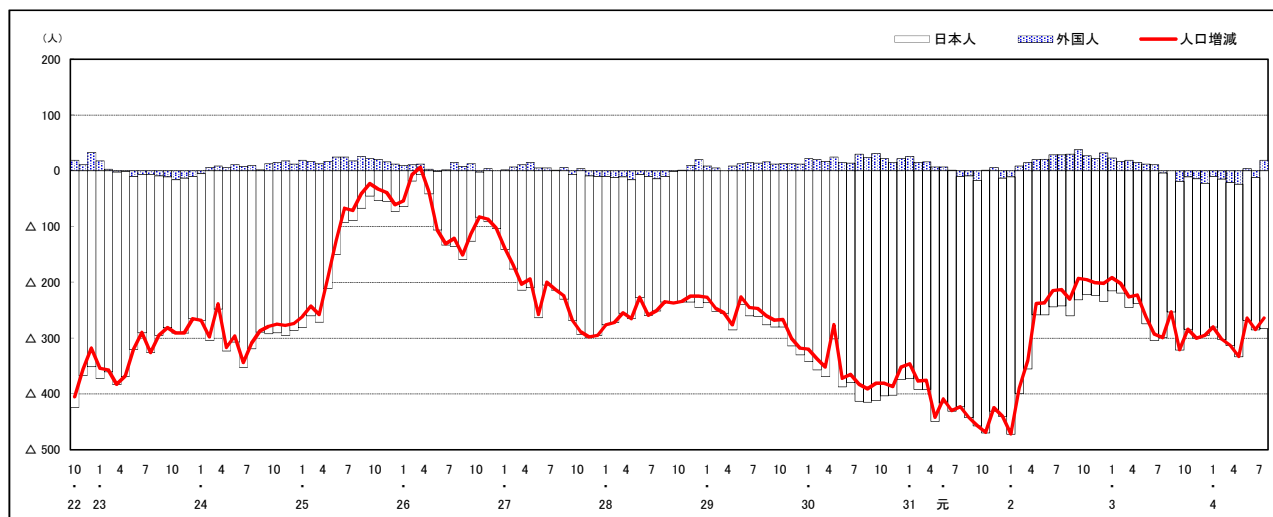
H22国勢調査時の人口	R4.7.1現在の人口	H22国勢調査後の増減数	H22国勢調査後の増減率
28,836人	25,837人	△ 2,999人	△10.40%



人口増減 (対前年同月差) の推移 [社会増減, 自然増減別] (平成22年10月～)



人口増減 (対前年同月差) の推移 [日本人, 外国人別] (平成22年10月～)



注) 国勢調査結果による推計人口の補正を行っており, 社会増減は人口増減から自然増減を差し引いて算出している。

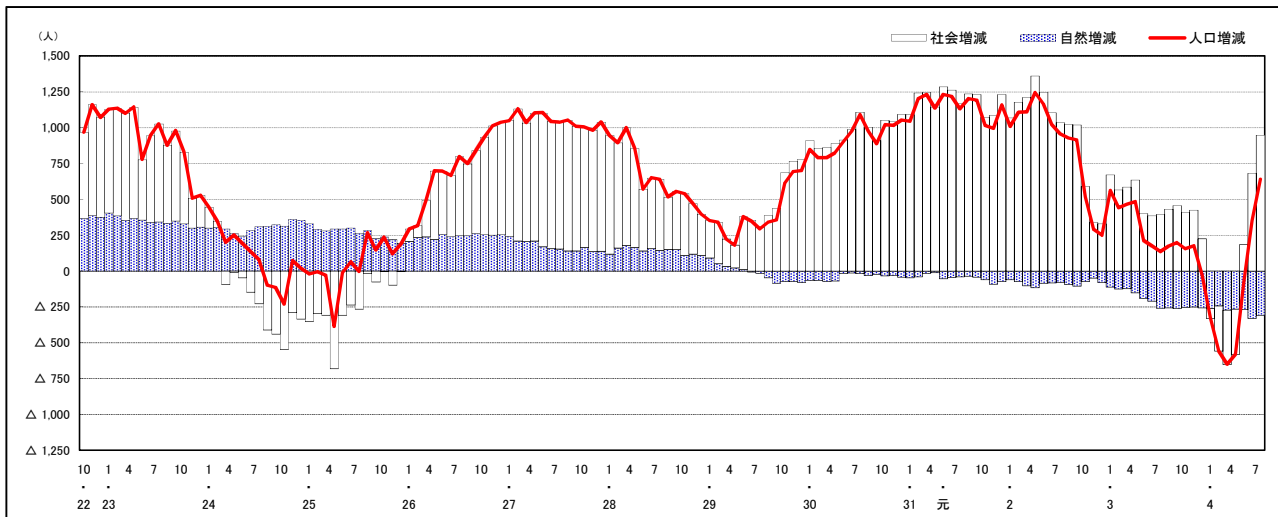
市区町別 推計人口の推移 (平成22年10月1日～)

東広島市

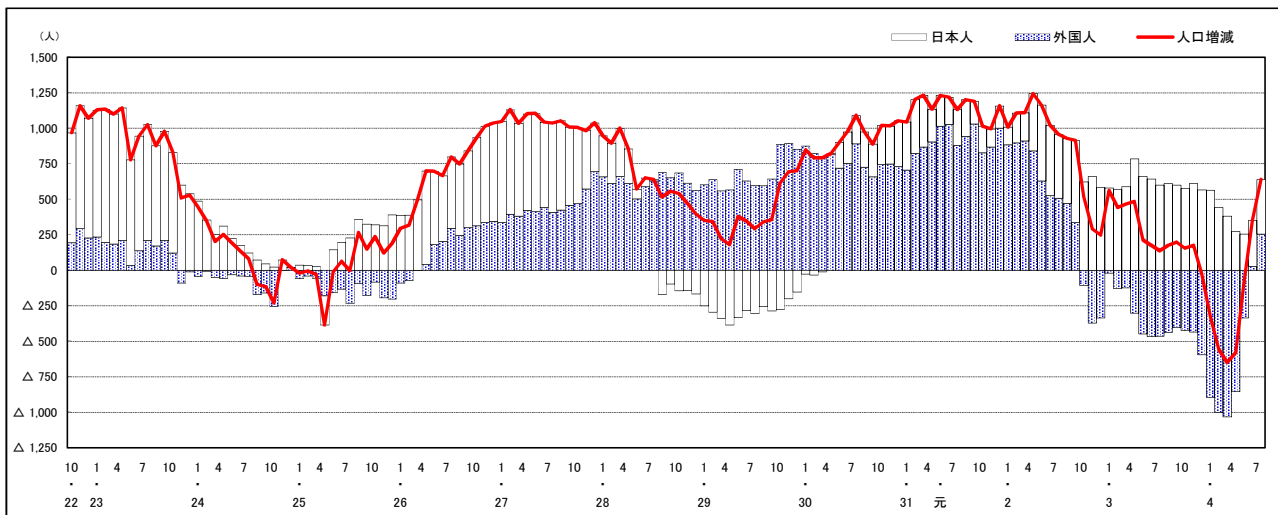
H22国勢調査時の人口	R4.7.1現在の人口	H22国勢調査後の増減数	H22国勢調査後の増減率
190,135人	197,489人	7,354人	3.87%



人口増減 (対前年同月差) の推移 [社会増減, 自然増減別] (平成22年10月～)



人口増減 (対前年同月差) の推移 [日本人, 外国人別] (平成22年10月～)



注) 国勢調査結果による推計人口の補正を行っており, 社会増減は人口増減から自然増減を差し引いて算出している。

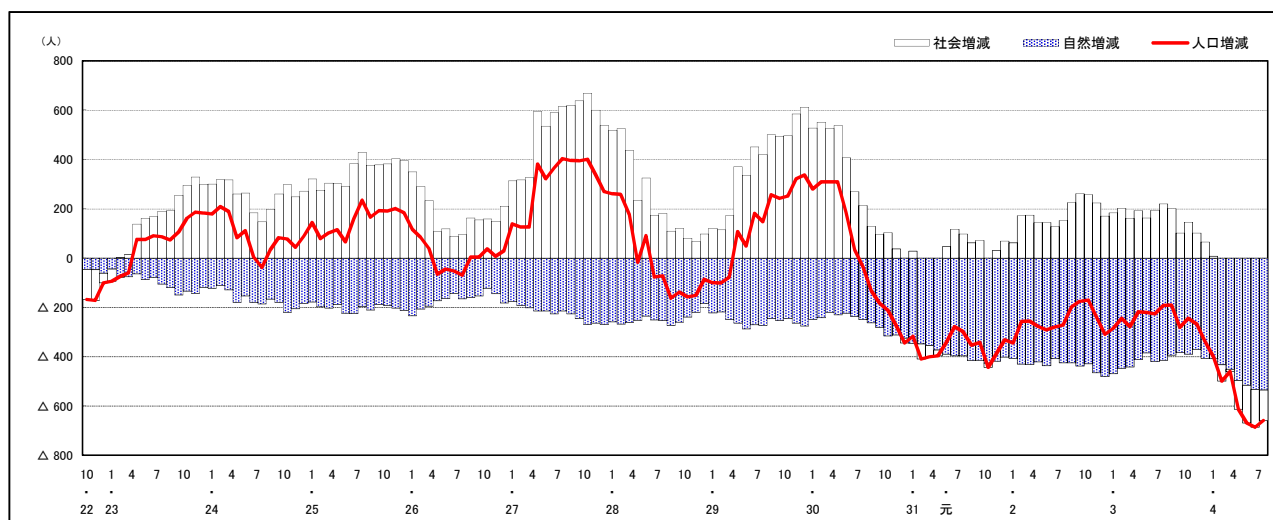
市区町別 推計人口の推移 (平成22年10月1日～)

廿日市市

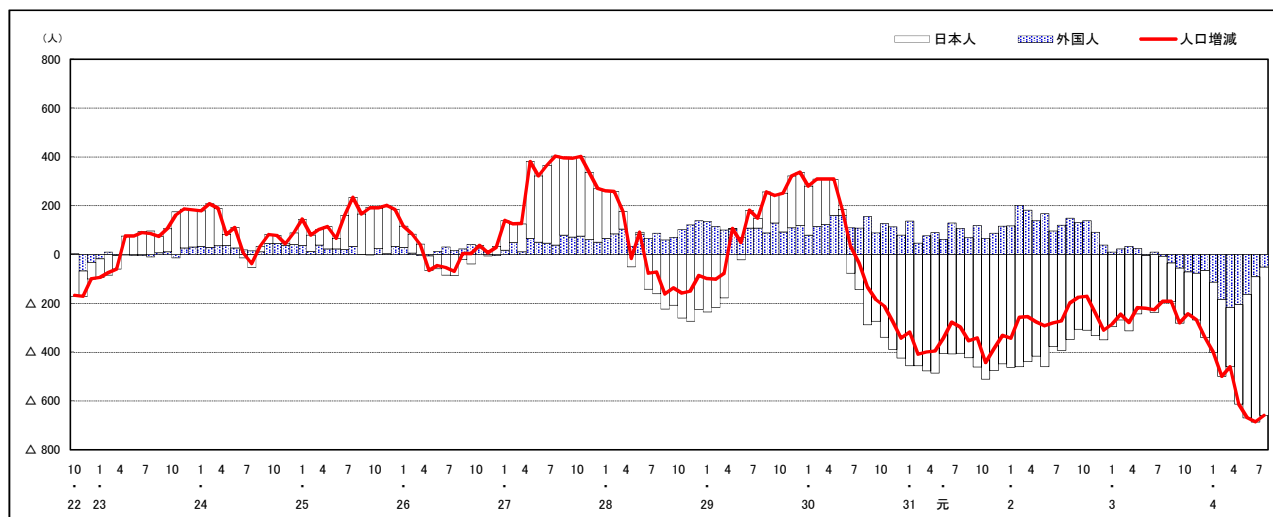
H22国勢調査時の人口	R4.7.1現在の人口	H22国勢調査後の増減数	H22国勢調査後の増減率
114,038人	113,401人	△ 637人	△ 0.56%



人口増減 (対前年同月差) の推移 [社会増減, 自然増減別] (平成22年10月～)



人口増減 (対前年同月差) の推移 [日本人, 外国人別] (平成22年10月～)

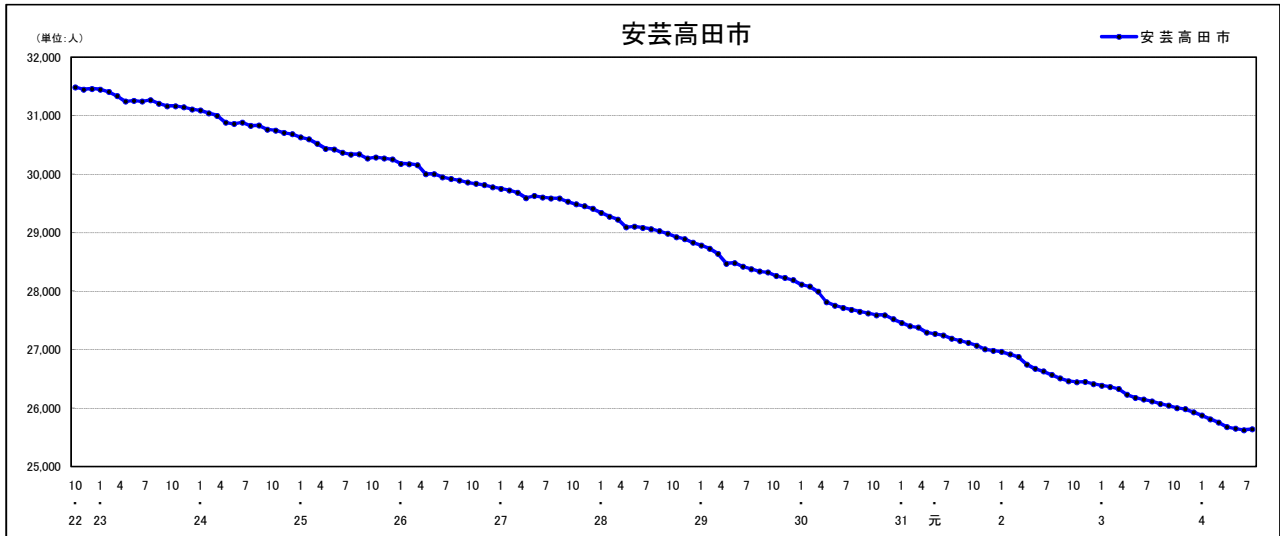


注) 国勢調査結果による推計人口の補正を行っており, 社会増減は人口増減から自然増減を差し引いて算出している。

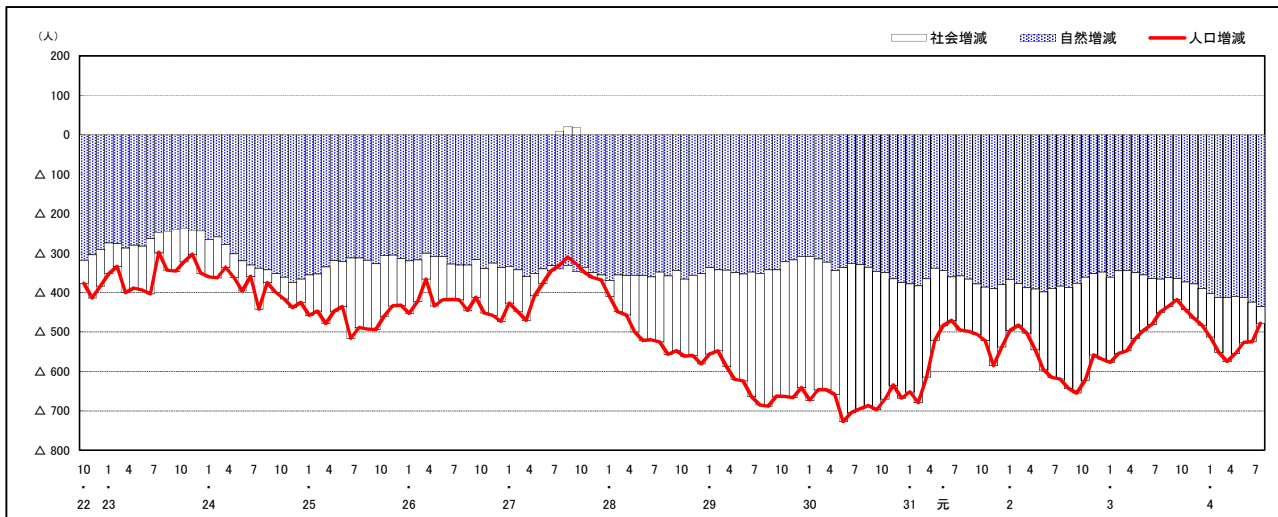
市区町別 推計人口の推移 (平成22年10月1日～)

安芸高田市

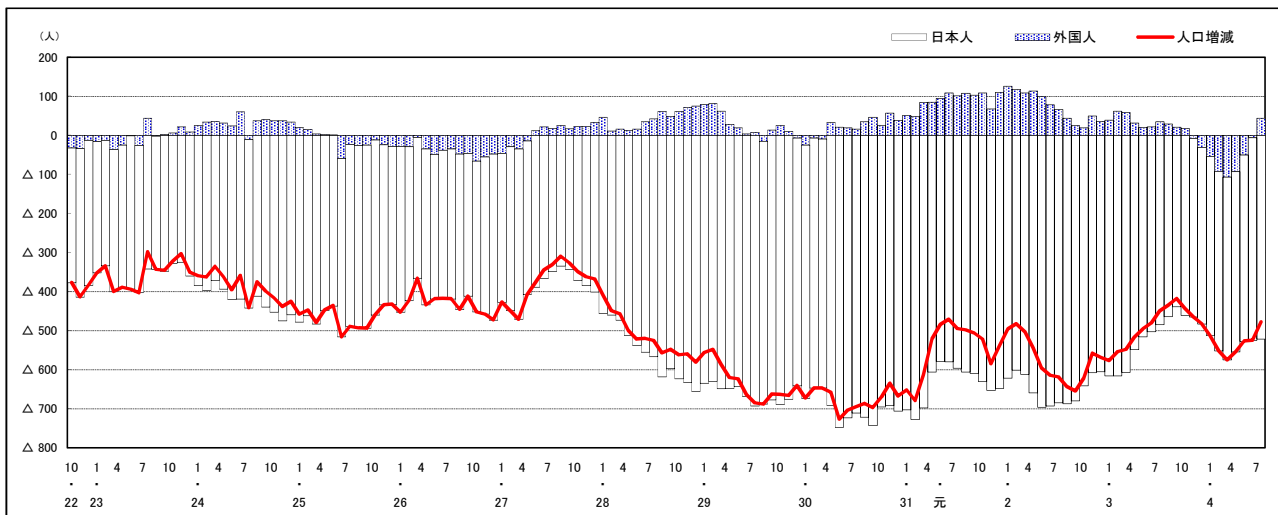
H22国勢調査時の人口	R4.7.1現在の人口	H22国勢調査後の増減数	H22国勢調査後の増減率
31,487人	25,641人	△ 5,846人	△18.57%



人口増減 (対前年同月差) の推移 [社会増減, 自然増減別] (平成22年10月～)



人口増減 (対前年同月差) の推移 [日本人, 外国人別] (平成22年10月～)



注) 国勢調査結果による推計人口の補正を行っており, 社会増減は人口増減から自然増減を差し引いて算出している。

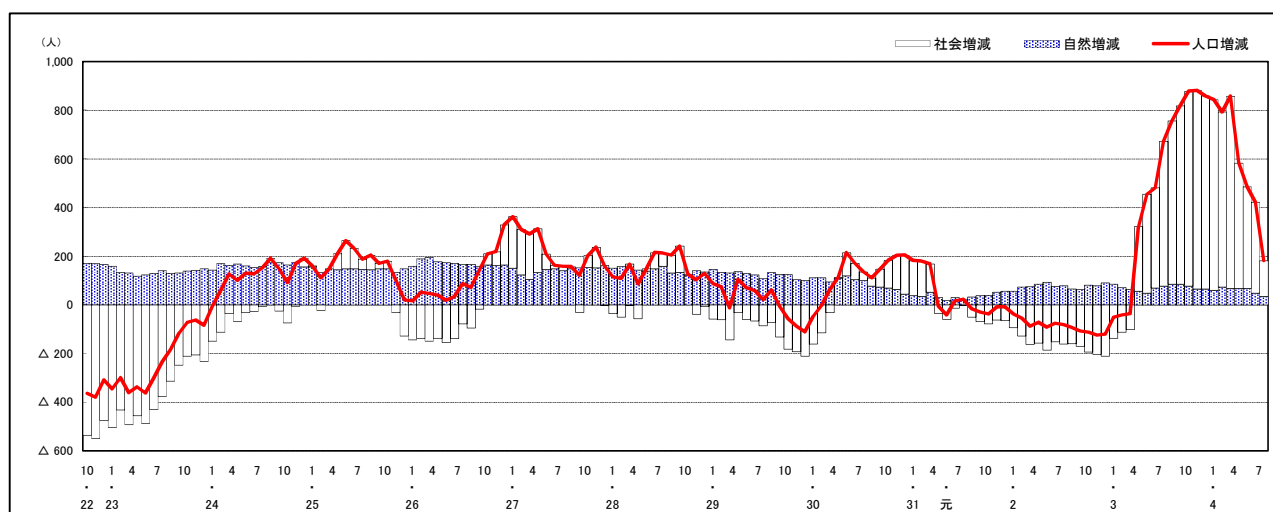
市区町別 推計人口の推移 (平成22年10月1日～)

府中町

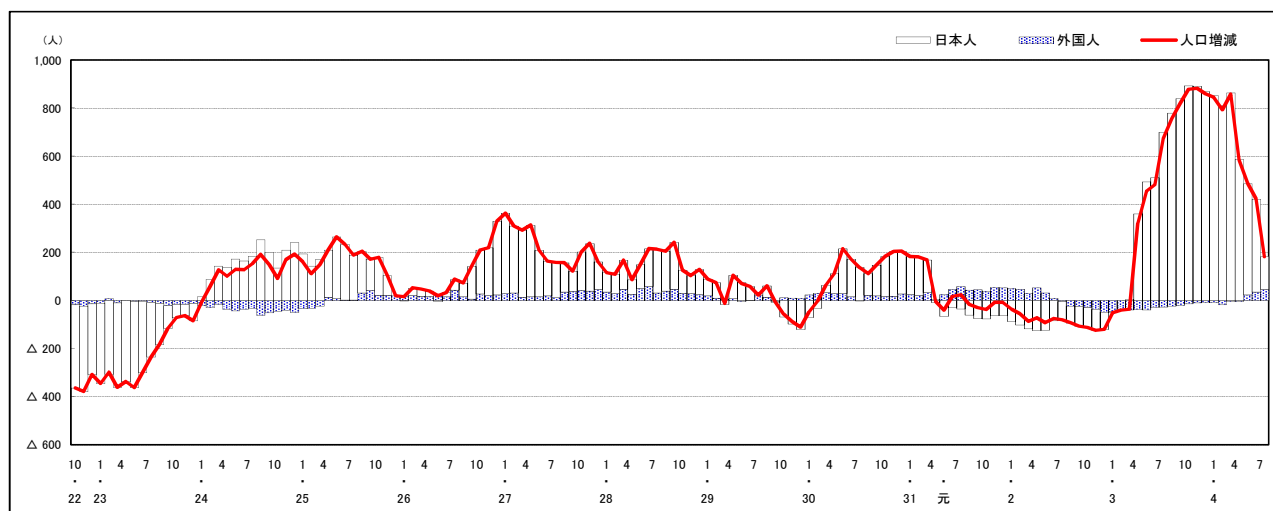
H22国勢調査時の人口	R4.7.1現在の人口	H22国勢調査後の増減数	H22国勢調査後の増減率
50,442人	52,045人	1,603人	3.18%



人口増減 (対前年同月差) の推移 [社会増減, 自然増減別] (平成22年10月～)



人口増減 (対前年同月差) の推移 [日本人, 外国人別] (平成22年10月～)



注) 国勢調査結果による推計人口の補正を行っており, 社会増減は人口増減から自然増減を差し引いて算出している。

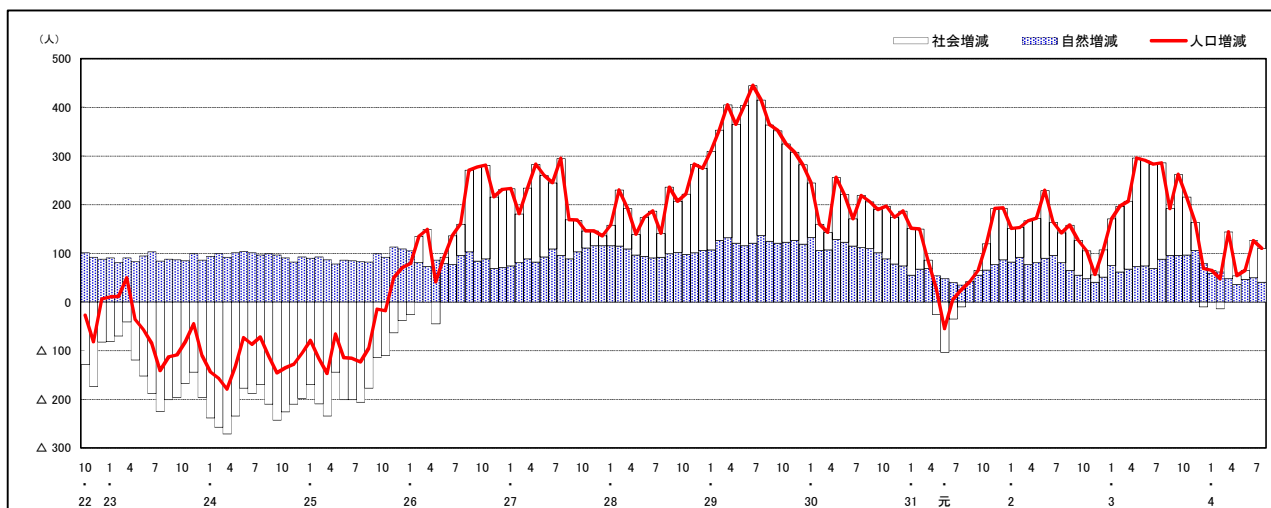
市区町別 推計人口の推移（平成22年10月1日～）

海田町

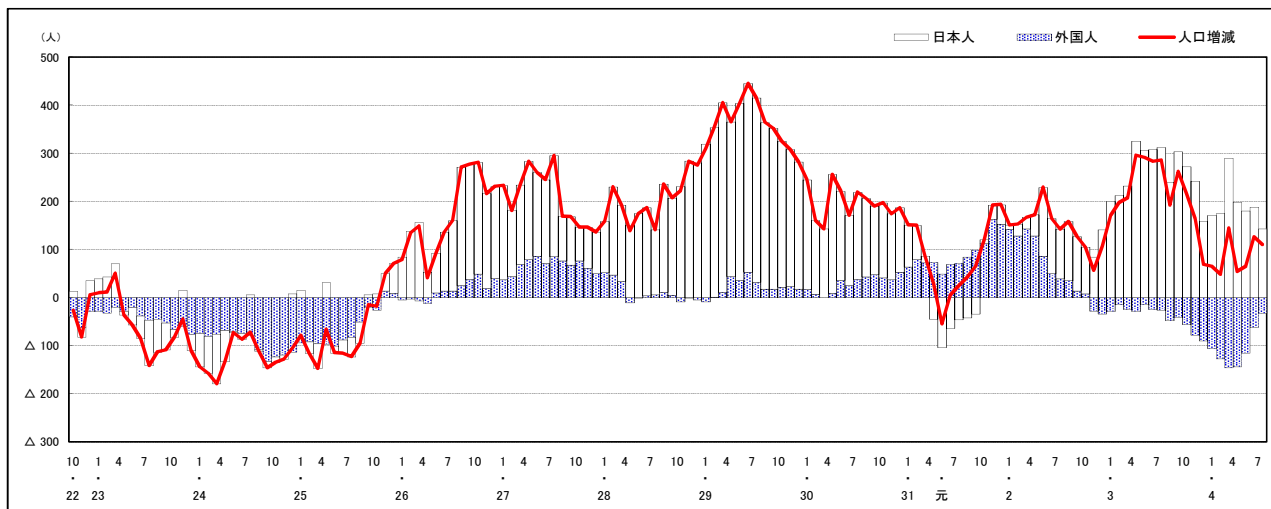
H22国勢調査時の人口	R4.7.1現在の人口	H22国勢調査後の増減数	H22国勢調査後の増減率
28,475人	29,983人	1,508人	5.30%



人口増減（対前年同月差）の推移【社会増減，自然増減別】（平成22年10月～）



人口増減（対前年同月差）の推移【日本人，外国人別】（平成22年10月～）

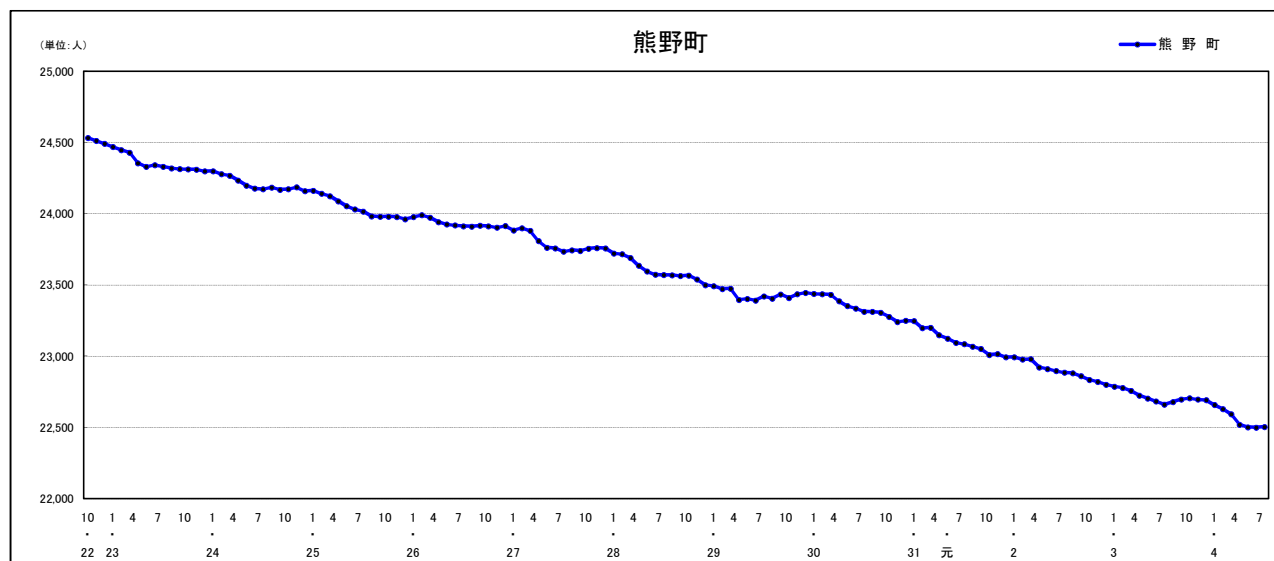


注) 国勢調査結果による推計人口の補正を行っており，社会増減は人口増減から自然増減を差し引いて算出している。

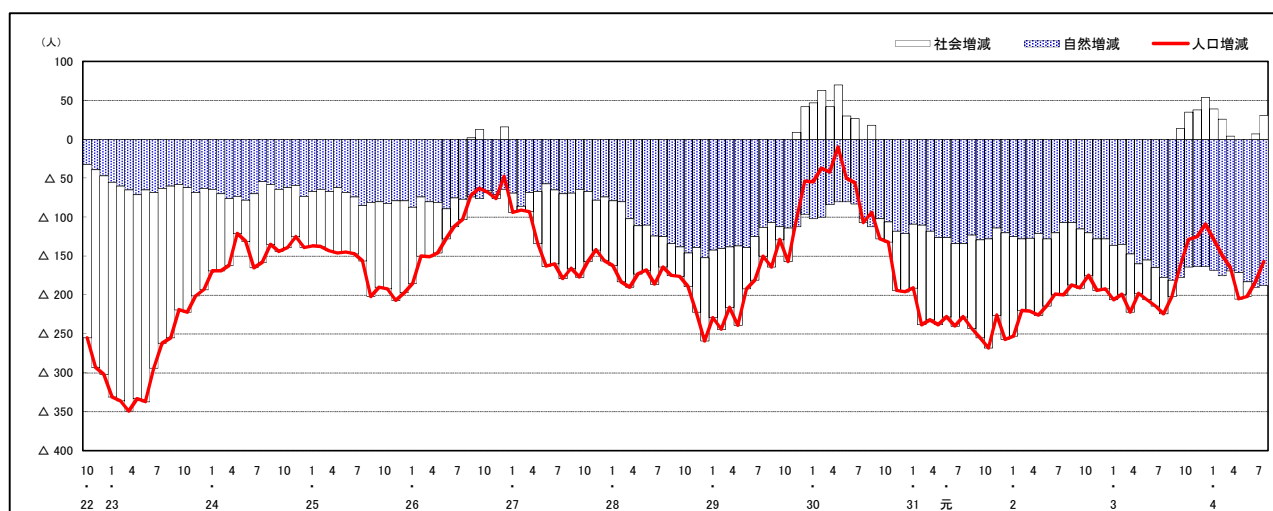
市区町別 推計人口の推移 (平成22年10月1日～)

熊野町

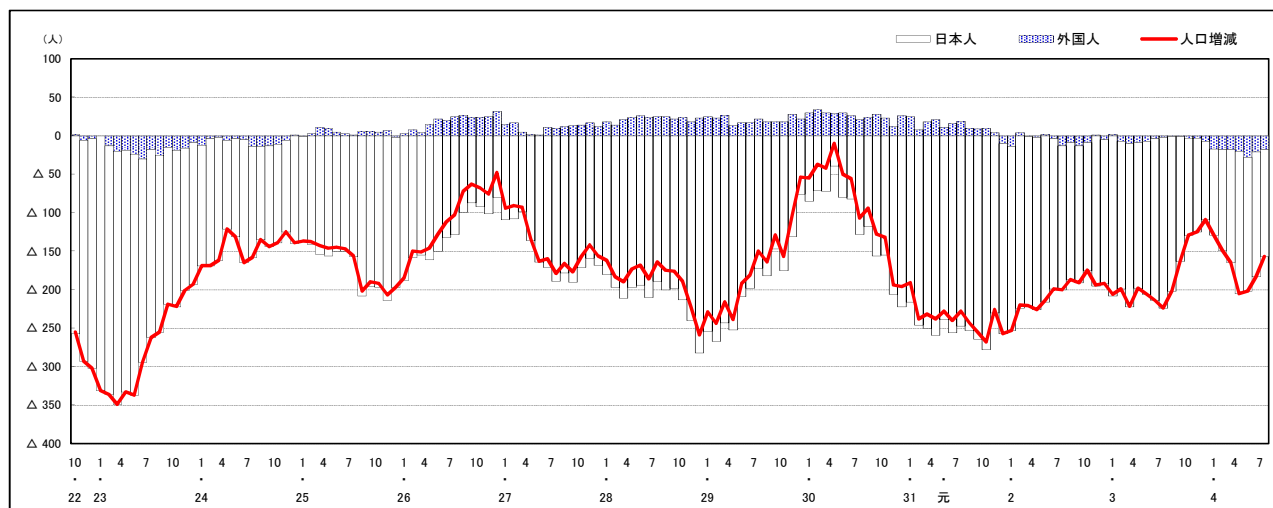
H22国勢調査時の人口	R4.7.1現在の人口	H22国勢調査後の増減数	H22国勢調査後の増減率
24,533人	22,504人	△ 2,029人	△8.27%



人口増減 (対前年同月差) の推移 [社会増減, 自然増減別] (平成22年10月～)



人口増減 (対前年同月差) の推移 [日本人, 外国人別] (平成22年10月～)

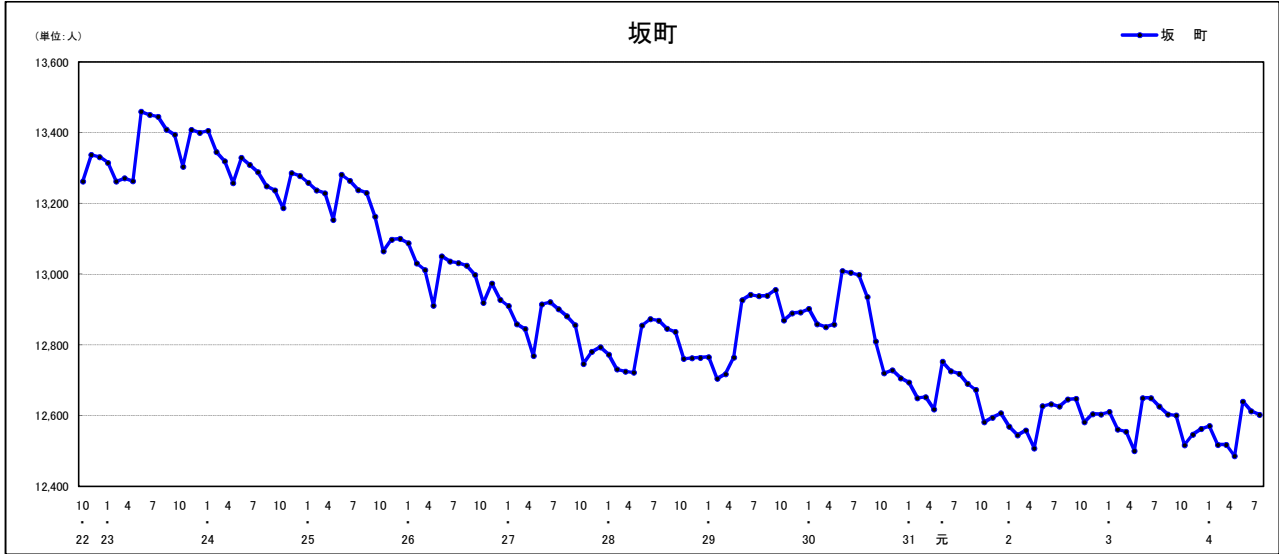


注) 国勢調査結果による推計人口の補正を行っており, 社会増減は人口増減から自然増減を差し引いて算出している。

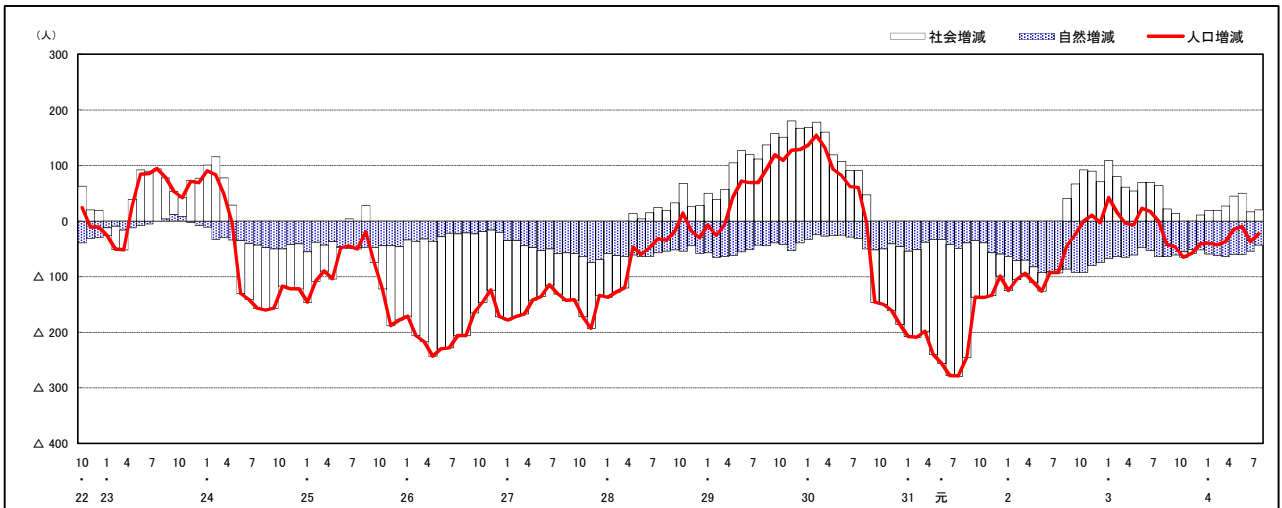
市区町別 推計人口の推移 (平成22年10月1日～)

坂 町

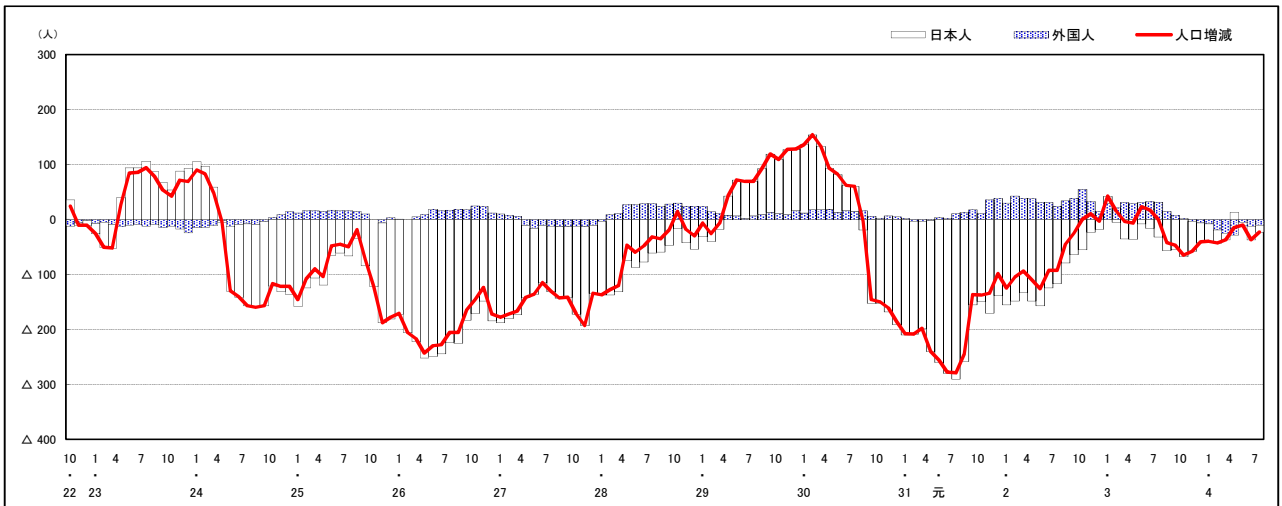
H22国勢調査時の人口	R4.7.1現在の人口	H22国勢調査後の増減数	H22国勢調査後の増減率
13,262人	12,603人	△ 659人	△4.97%



人口増減 (対前年同月差) の推移 [社会増減, 自然増減別] (平成22年10月～)



人口増減 (対前年同月差) の推移 [日本人, 外国人別] (平成22年10月～)

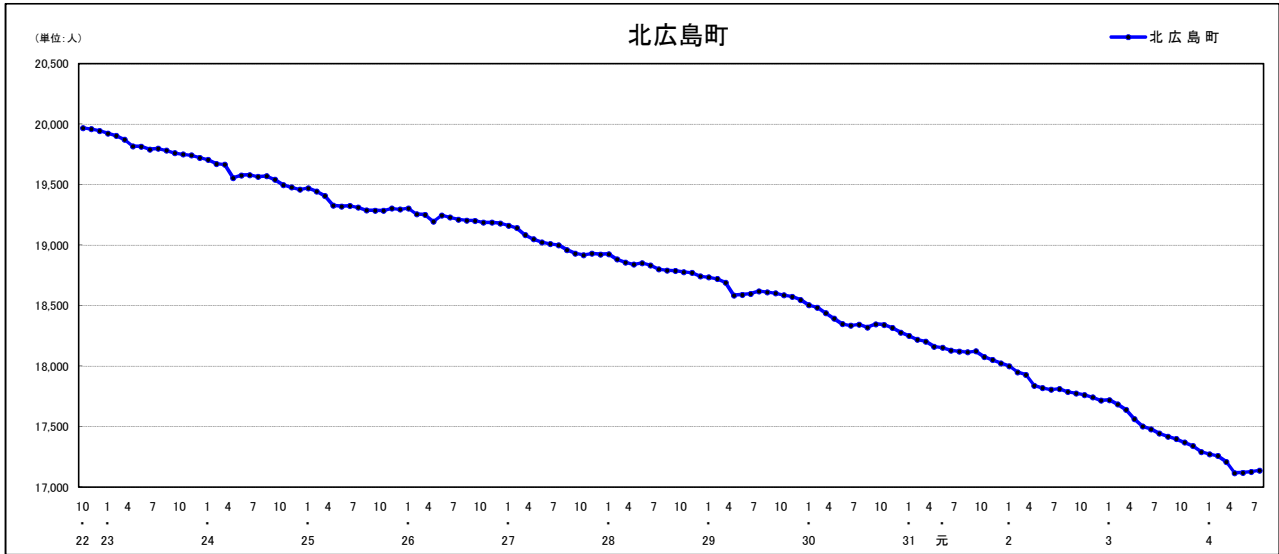


注) 国勢調査結果による推計人口の補正を行っており, 社会増減は人口増減から自然増減を差し引いて算出している。

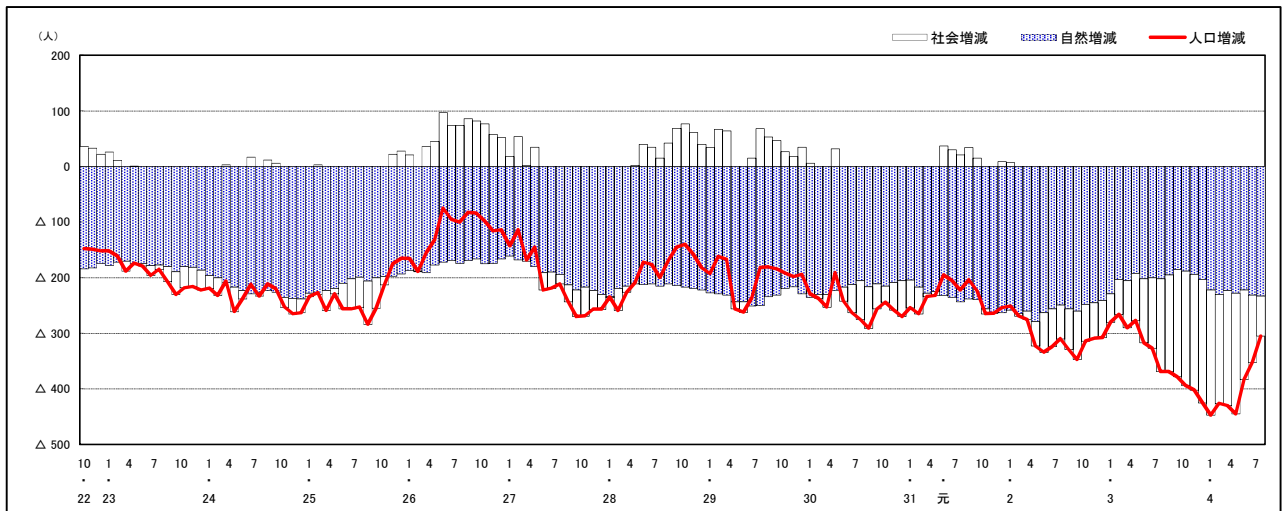
市区町別 推計人口の推移 (平成22年10月1日～)

北 広 島 町

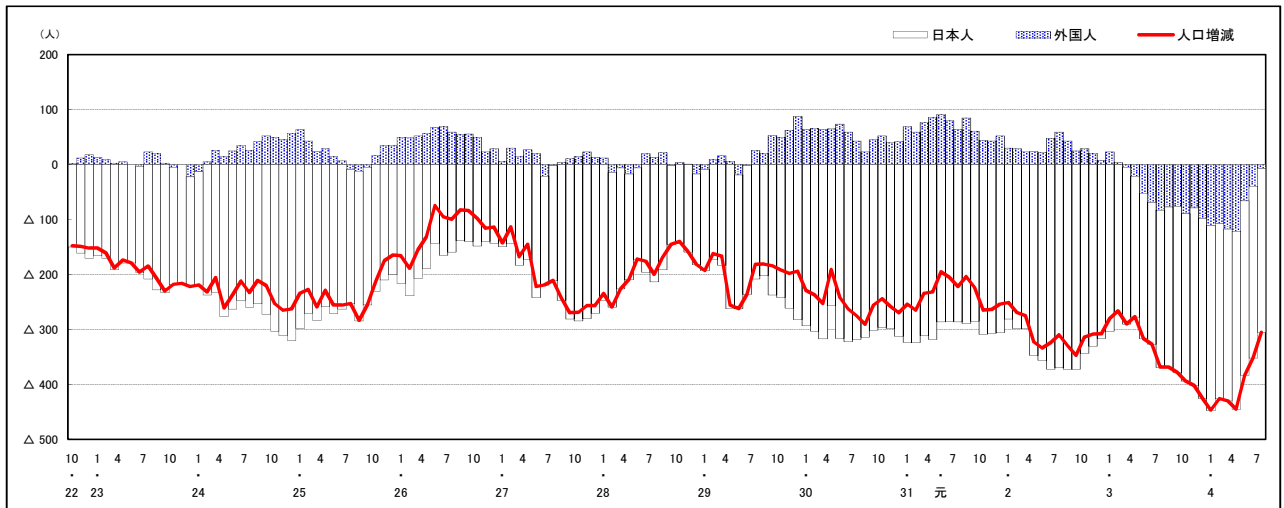
H22国勢調査時の人口	R4.7.1現在の人口	H22国勢調査後の増減数	H22国勢調査後の増減率
19,969人	17,138人	△ 2,831人	△14.18%



人口増減 (対前年同月差) の推移 [社会増減, 自然増減別] (平成22年10月～)



人口増減 (対前年同月差) の推移 [日本人, 外国人別] (平成22年10月～)

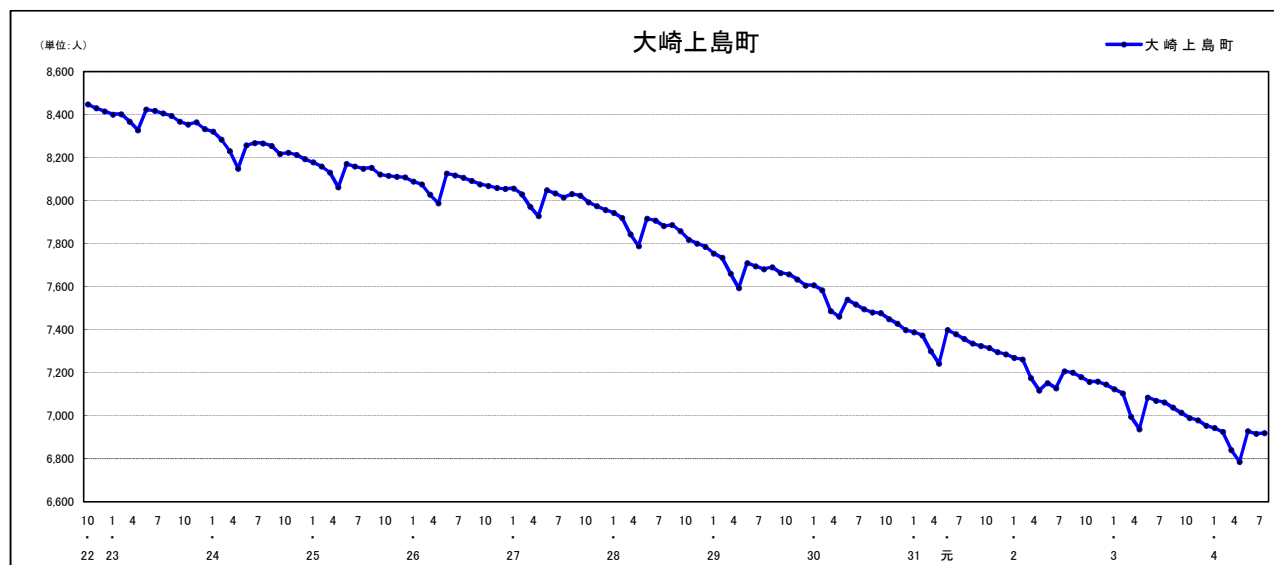


注) 国勢調査結果による推計人口の補正を行っており, 社会増減は人口増減から自然増減を差し引いて算出している。

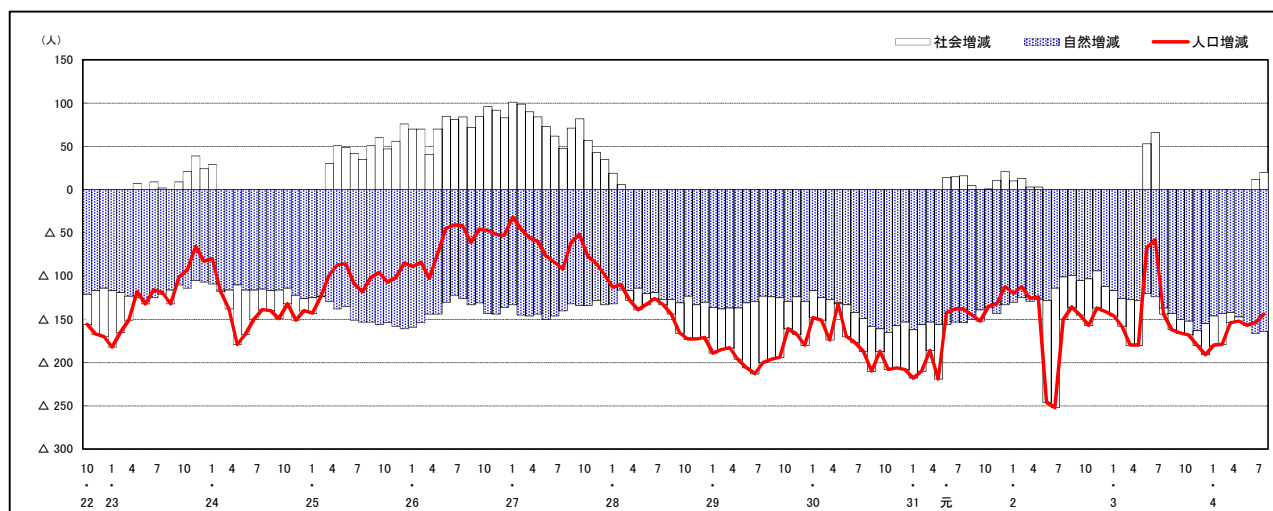
市区町別 推計人口の推移 (平成22年10月1日～)

大崎上島町

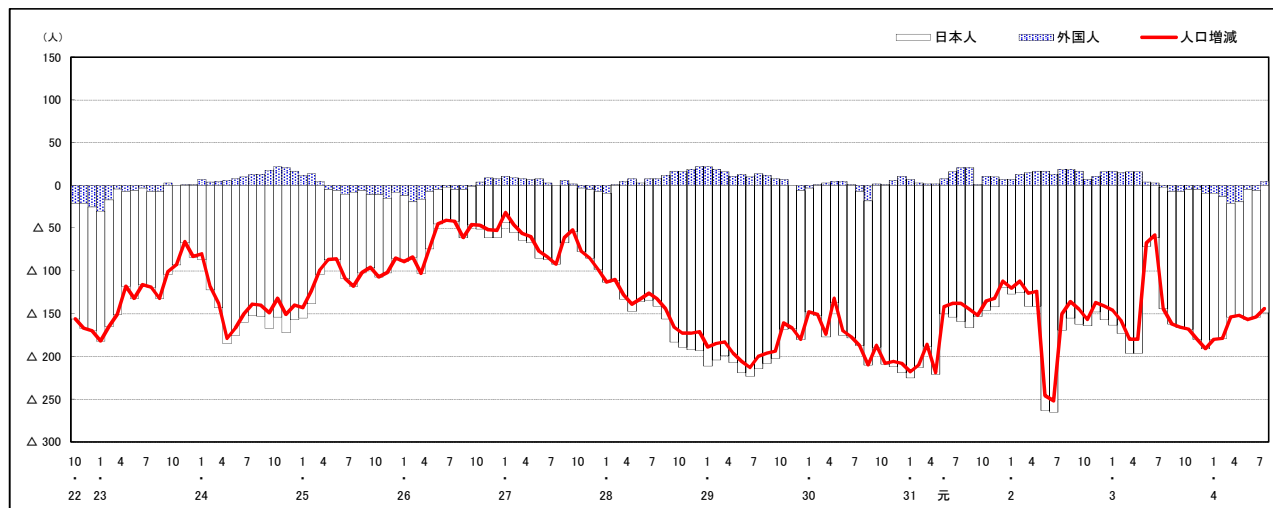
H22国勢調査時の人口	R4.7.1現在の人口	H22国勢調査後の増減数	H22国勢調査後の増減率
8,448人	6,919人	△ 1,529人	△18.10%



人口増減 (対前年同月差) の推移 [社会増減, 自然増減別] (平成22年10月～)



人口増減 (対前年同月差) の推移 [日本人, 外国人別] (平成22年10月～)

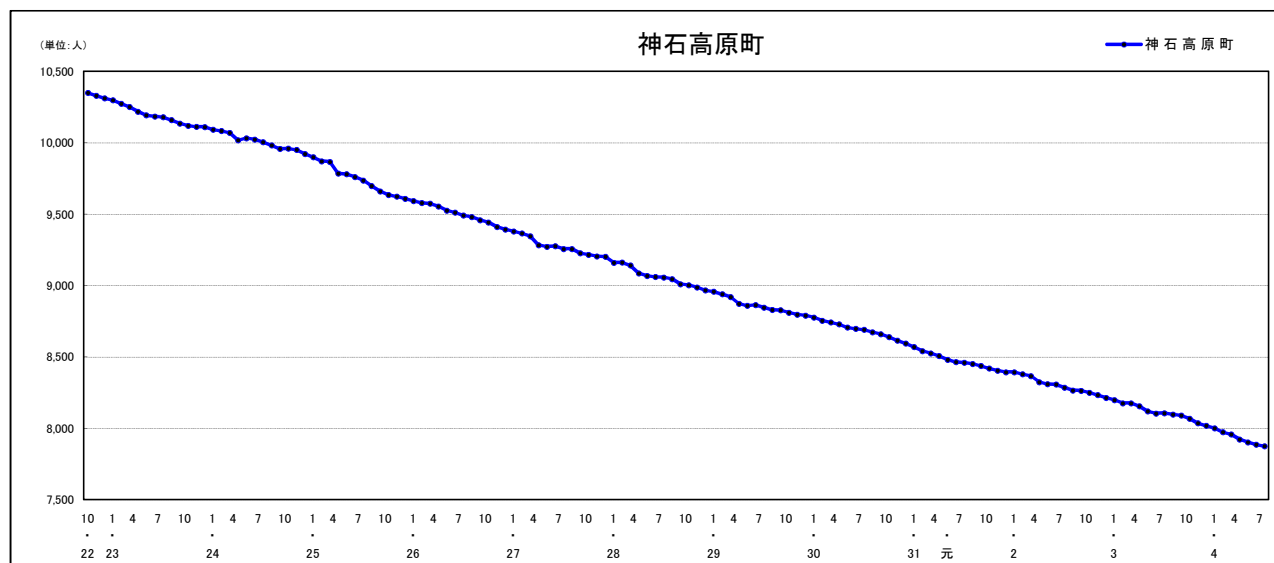


注) 国勢調査結果による推計人口の補正を行っており, 社会増減は人口増減から自然増減を差し引いて算出している。

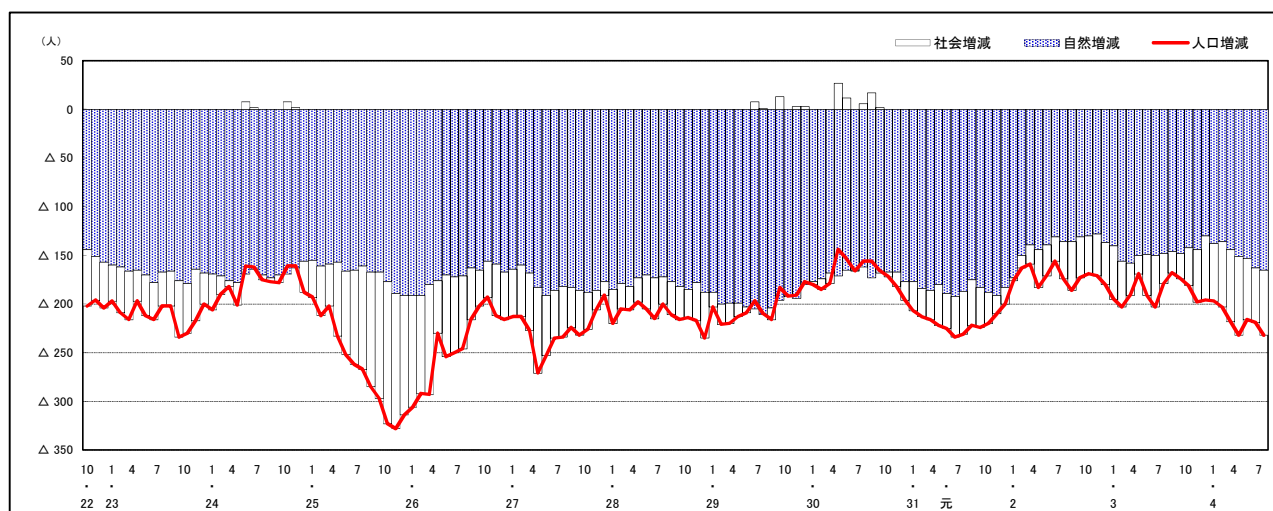
市区町別 推計人口の推移 (平成22年10月1日～)

神石高原町

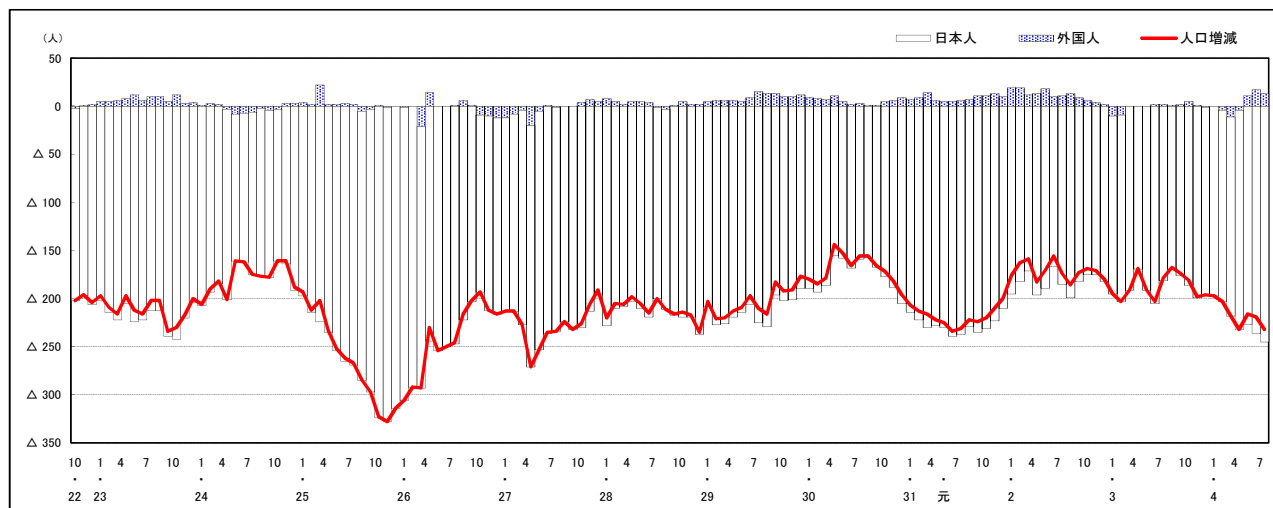
H22国勢調査時の人口	R4.7.1現在の人口	H22国勢調査後の増減数	H22国勢調査後の増減率
10,350人	7,875人	△ 2,475人	△23.91%



人口増減 (対前年同月差) の推移 [社会増減, 自然増減別] (平成22年10月～)



人口増減 (対前年同月差) の推移 [日本人, 外国人別] (平成22年10月～)



注) 国勢調査結果による推計人口の補正を行っており, 社会増減は人口増減から自然増減を差し引いて算出している。

広島県人口移動統計調査の説明

1 調査方法(住民基本台帳法及び広島県人口移動統計調査甲調査による)

住民基本台帳人口に基づく1か月間の転入、転出、出生、死亡等の状況により推計している。

平成24年7月1日現在分までは、外国人については、外国人登録法に基づく台帳により集計していたが、平成24年8月1日現在分からは、外国人も住民基本台帳により集計している。

2 人口・世帯数の推計方法

(1) 人口

直近の国勢調査による人口を起点とし、1か月間の転入、転出、出生、死亡等を加減して月々の推計値を求めている。

なお、平成27年、令和2年国勢調査間の推計人口については、国勢調査結果に合わせた補正を行っている。

(2) 世帯数

直近の国勢調査による世帯数を基に、住民基本台帳法に基づく世帯数の増減数から推計値を求めている。

なお、平成30年4月1日現在分からは、世帯数については、年1回(10月1日現在)のみ調査をしている。

また、平成27年、令和2年国勢調査間の世帯数については、国勢調査結果に合わせた補正を行っている。

3 利用上の注意

表中の「転入」・「転出」は、県内の市区町間移動者数を含む。

【参考資料】

参考資料として、次の表を県の統計のホームページに掲載しています。

資料1-1 市区町別、月別社会増減(日本人+外国人)

資料1-2 市区町別、月別社会増減(日本人)

資料1-3 市区町別、月別社会増減(外国人)

資料2-1 市区町別、月別自然増減(日本人+外国人)

資料2-2 市区町別、月別出生者数(日本人+外国人)

資料2-3 市区町別、月別死亡者数(日本人+外国人)

広島県は、県民の皆様に対して、より分かりやすく、より使いやすい統計情報の提供に努めています。
今後も広島県の「人口移動統計調査」をご利用ください。

〈次回公表予定日〉 令和4年9月5日(月)

安心して働ける明日へ。
就業構造基本調査

回答はかんたん便利なインターネット回答で

問合せ先: 広島県総務局統計課人口統計グループ ☎ 082-513-2533

令和4年8月発行

編集発行 広島県総務局統計課
〒730-8511 広島市中区基町10-52
TEL (082) 513-2533 (ダイヤルイン)

この報告書の内容は、広島県のホームページでも提供しています。

「広島県統計課」で検索してください。

ホームページアドレス <https://www.pref.hiroshima.lg.jp/soshiki/21/>