

地区別実施計画

資料 3

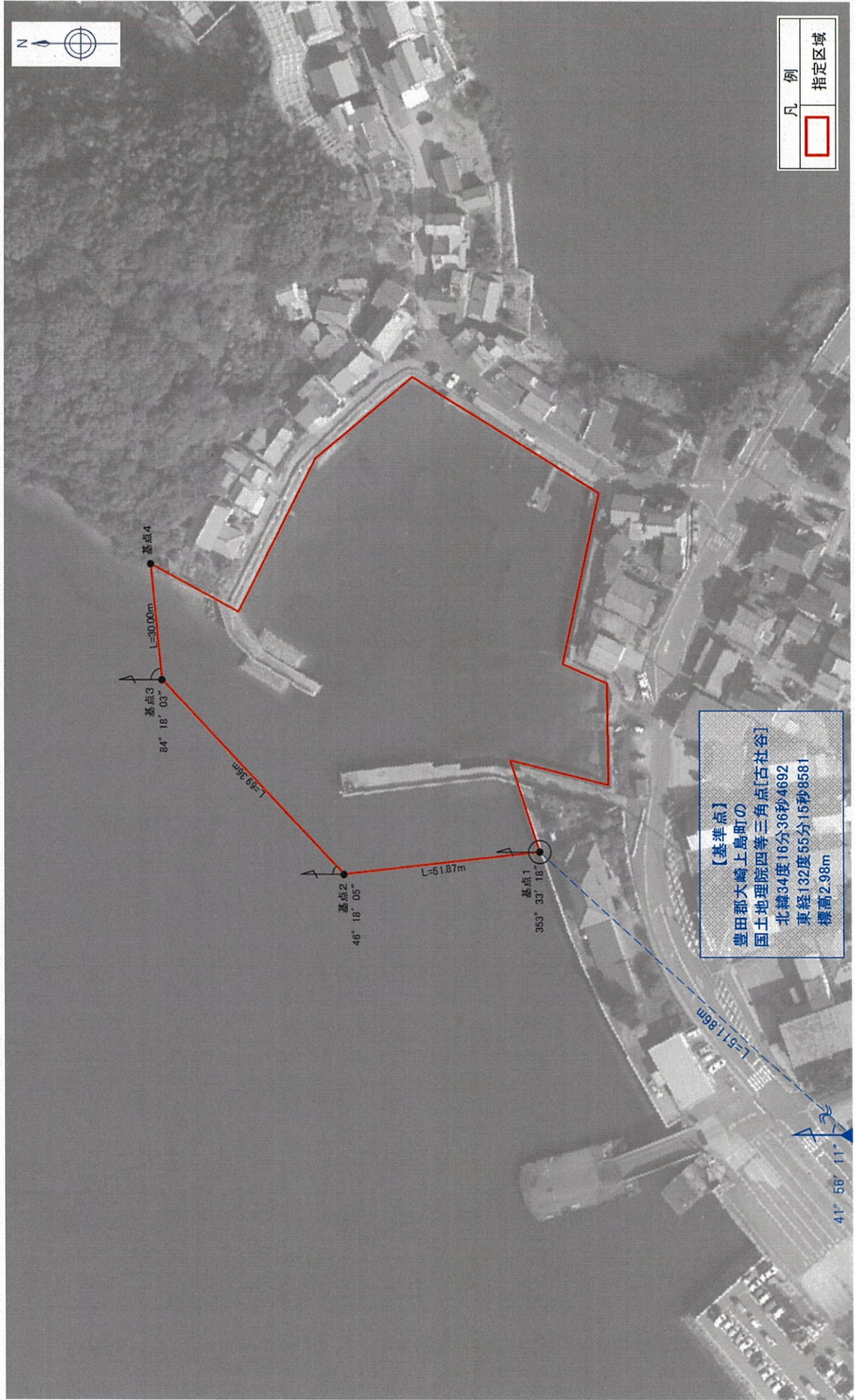
図郭番号	調査区域区分	港湾名	河川名	地区名	調査年月日	縮尺	プロット番号	通し番号
8	港湾単独	鮎崎港	—	垂水港地区		1/1,000(A3→A4)	199	1/1



禁止区域図

資料4

図郭番号	調査区域区分	港湾名	河川名	地区名	調査年月日	縮尺	プロット番号	通し番号
8	港湾単独	蘇崎港	—	垂水港地区		1/1,000 (A3→A4)	199	1/1



【基準点】
 豊田郡大崎上島町の
 国土地理院四等三角点[古社谷]
 北緯34度16分36秒4692
 東経132度55分15秒8581
 標高2.98m