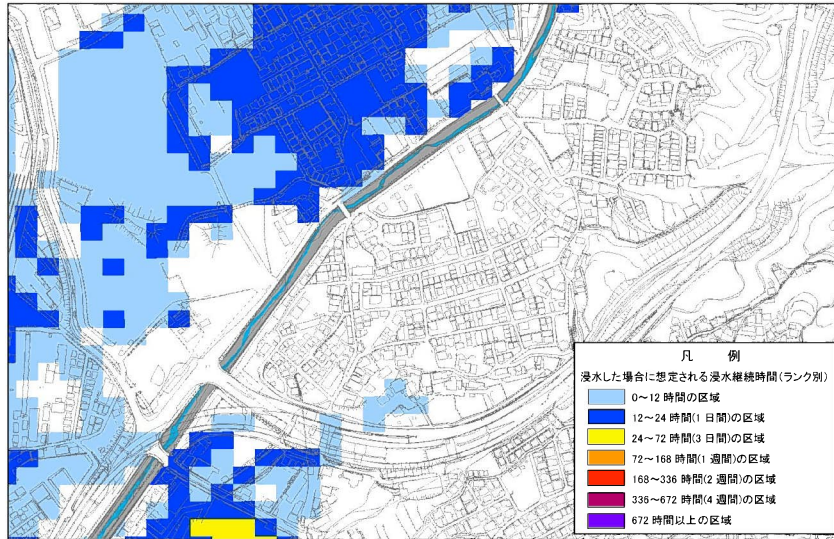


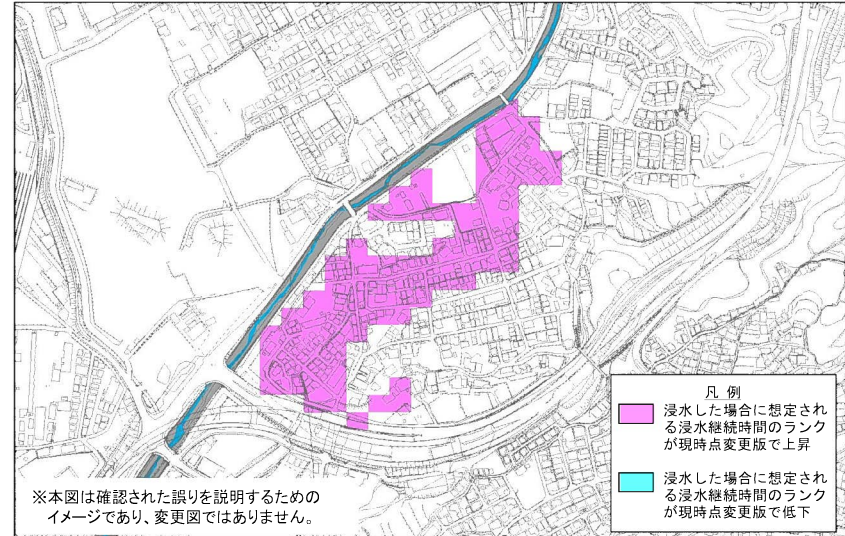
太田川水系府中大川洪水浸水想定区域図(浸水継続時間)変更版との比較

【①広島市東区温品】

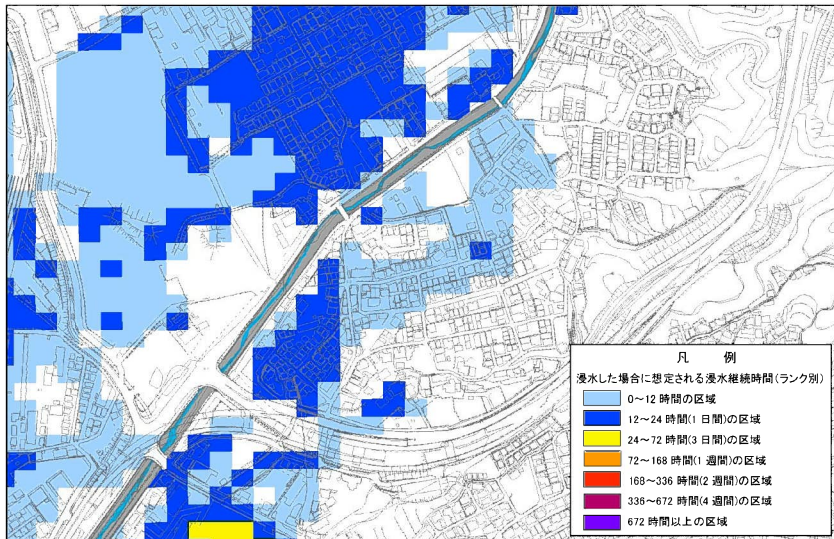
■ I 誤り(平成29年4月19日公表)太田川水系府中大川洪水浸水想定区域図(浸水継続時間)



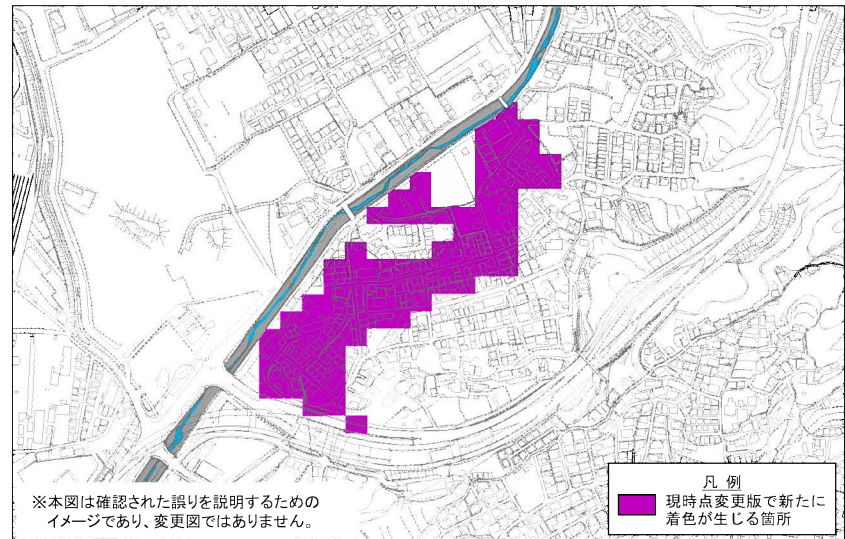
■ I と II の比較 浸水した場合に想定される浸水継続時間のランク変化のイメージ



■ II 変更版



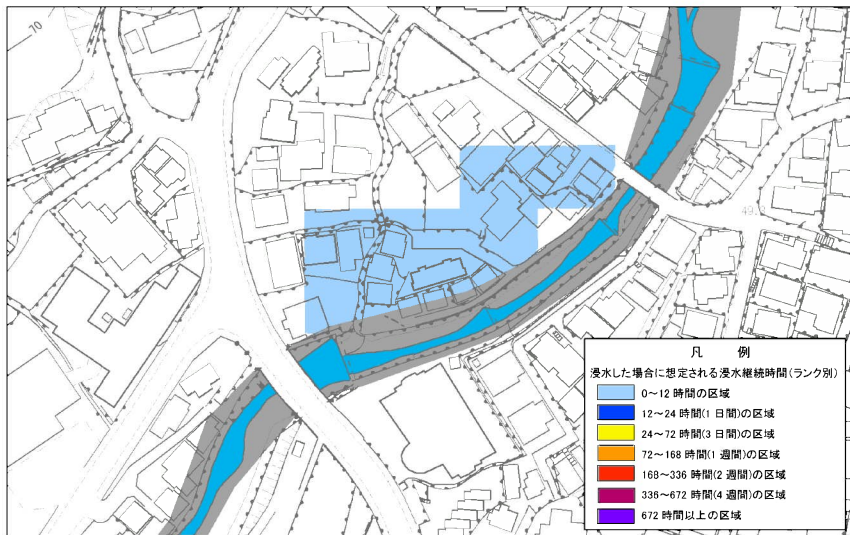
■ I と II の比較 変更により新たに着色が生じた箇所のイメージ



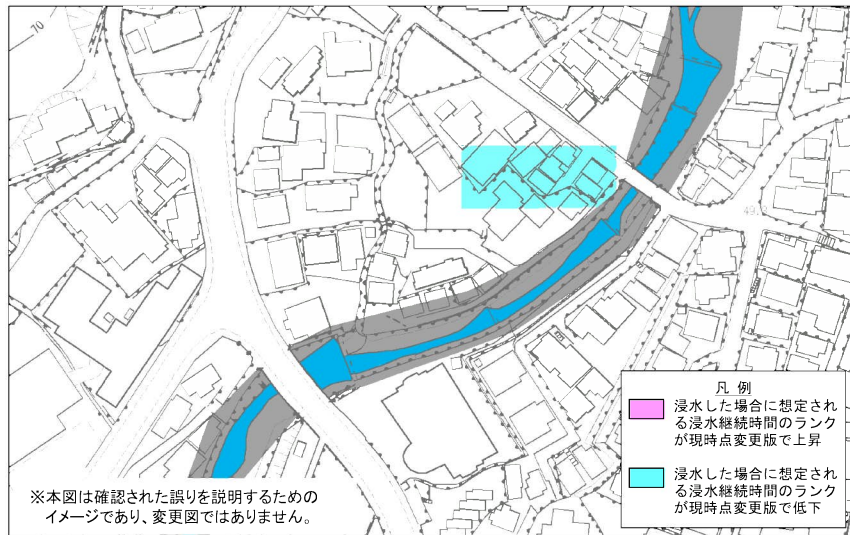
太田川水系府中大川洪水浸水想定区域図(浸水継続時間)変更版との比較

【②広島市東区上温品】

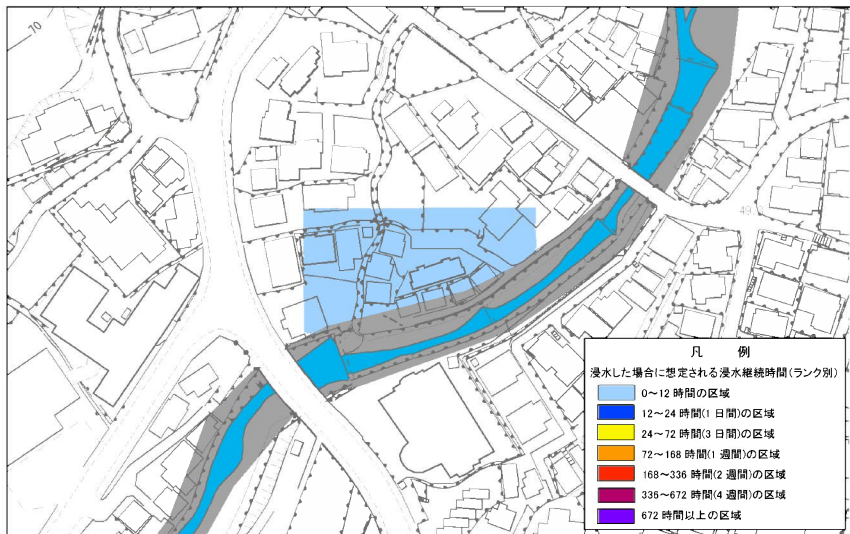
■ I 誤り(平成29年4月19日公表)太田川水系府中大川洪水浸水想定区域図(浸水継続時間)



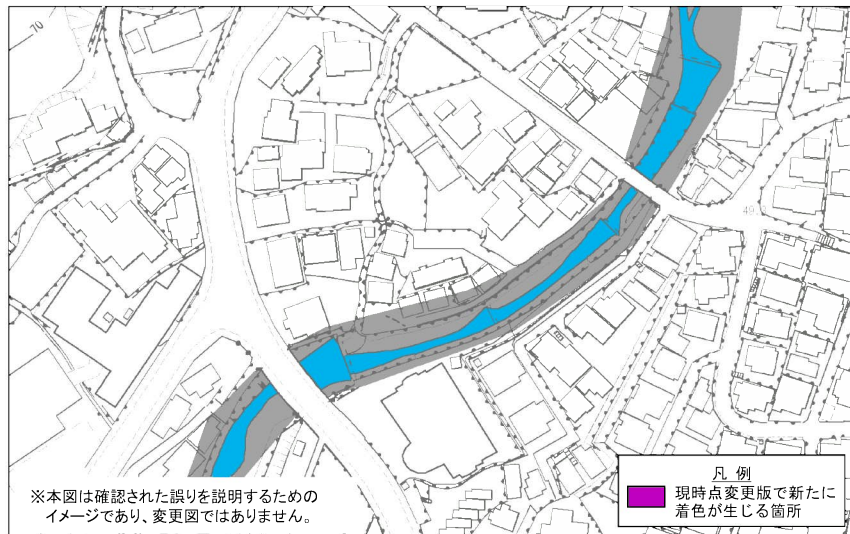
■ I と II の比較 浸水した場合に想定される浸水継続時間のランク変化のイメージ



■ II 変更版



■ I と II の比較 変更により新たに着色が生じた箇所のイメージ



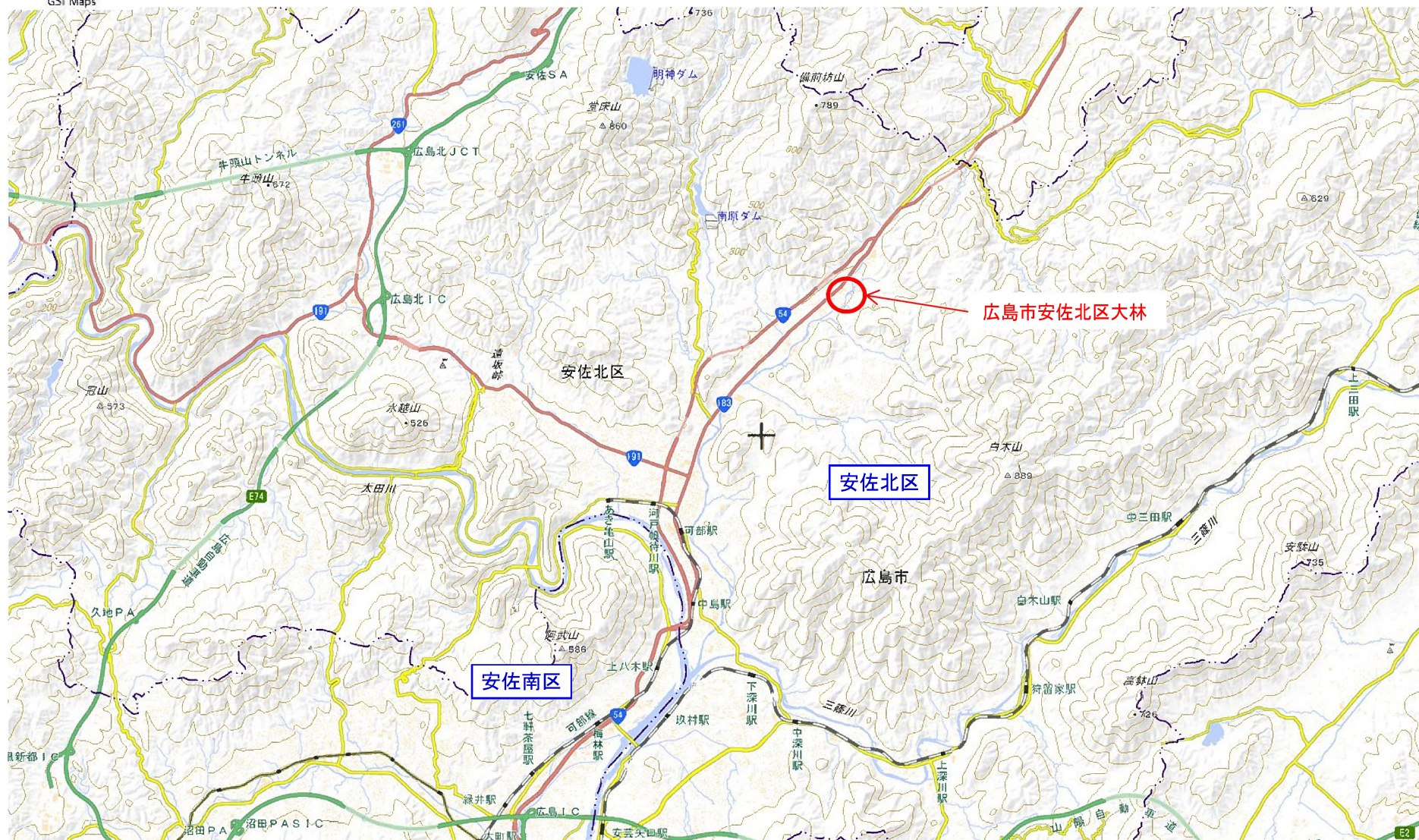
太田川水系根谷川 洪水浸水想定区域について

令和4年5月
広島県 河川課

太田川水系根谷川洪水浸水想定区域図の変更を行った箇所 位置図

地理院地図

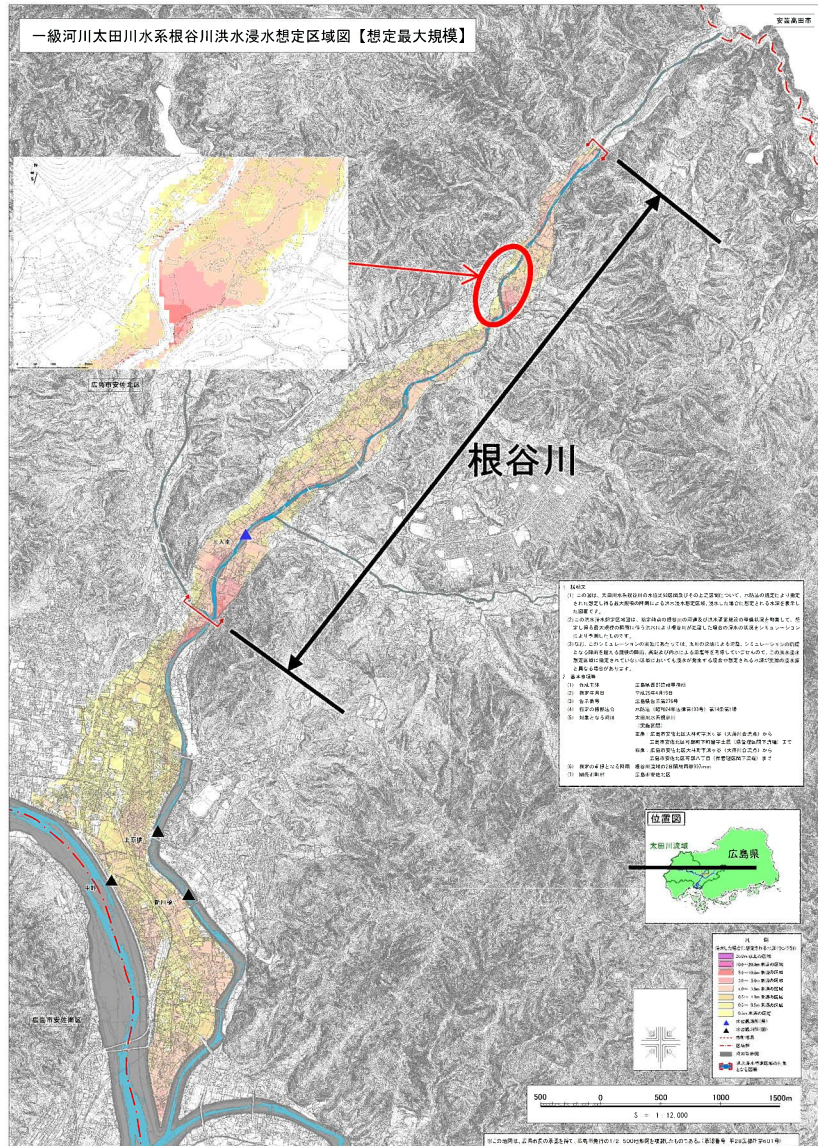
GSI Maps



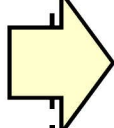
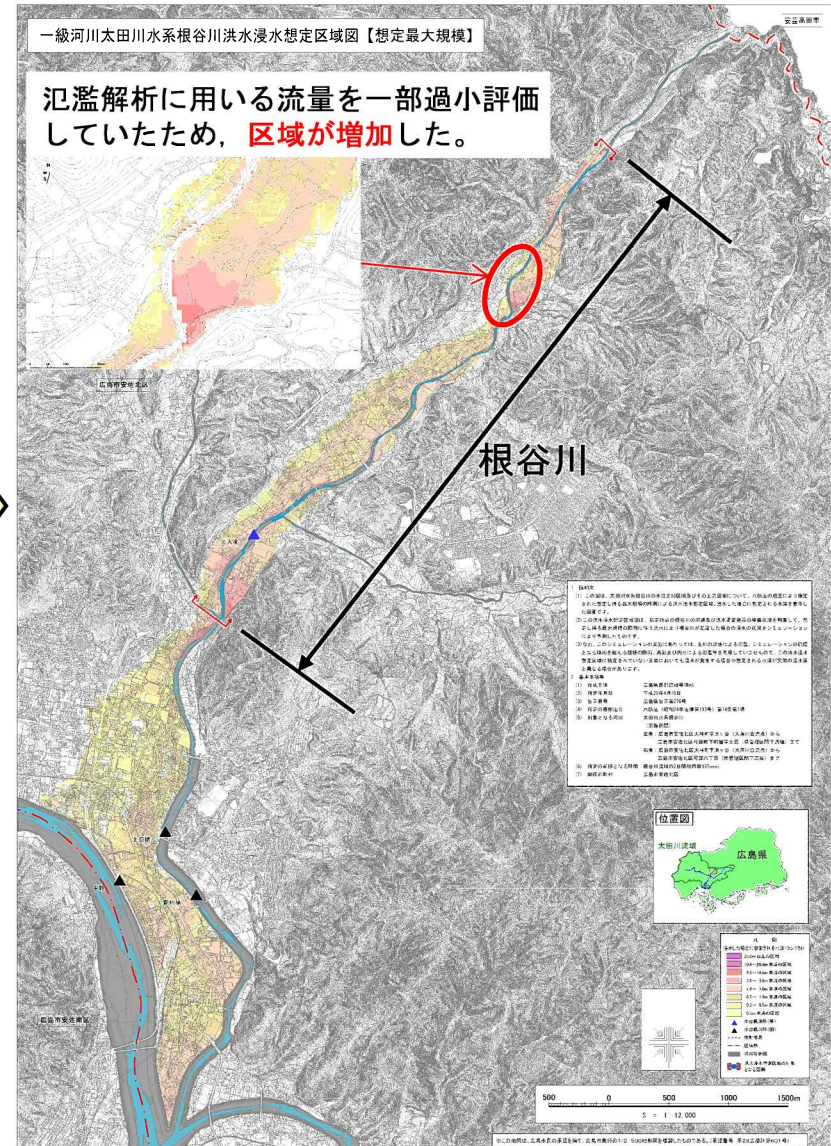
太田川水系根谷川洪水浸水想定区域図 現行版と変更版の比較

想定最大規模

■ 現行版（誤）（平成29年4月19日公表）



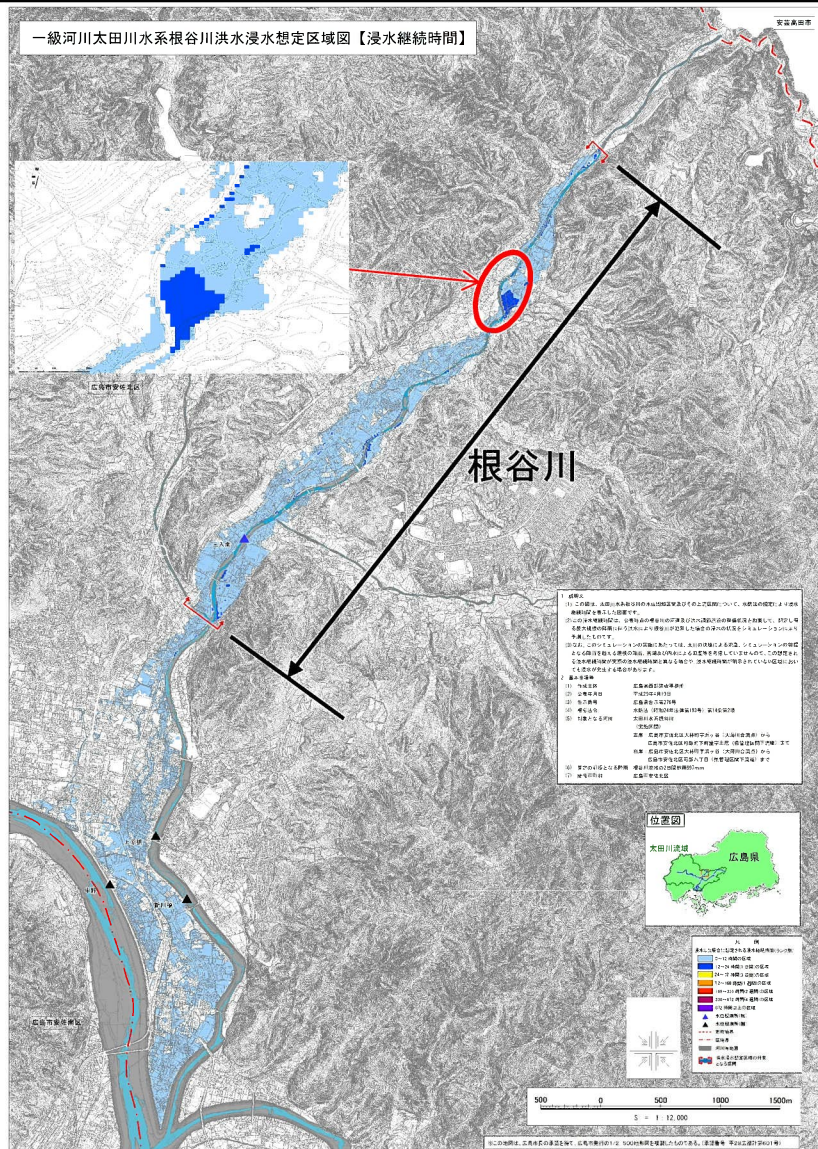
■ 変更版（正）



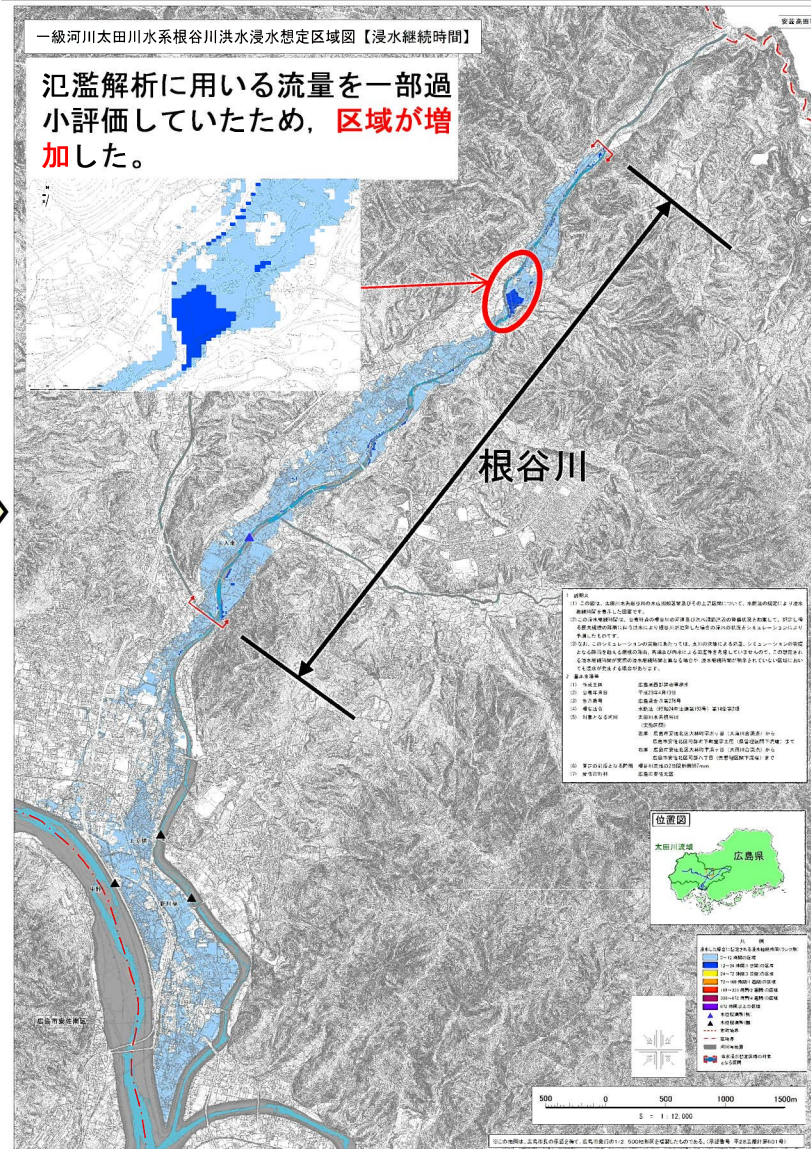
太田川水系根谷川洪水浸水想定区域図 現行版と変更版の比較

浸水継続時間

■現行版（誤）（平成29年4月19日公表）

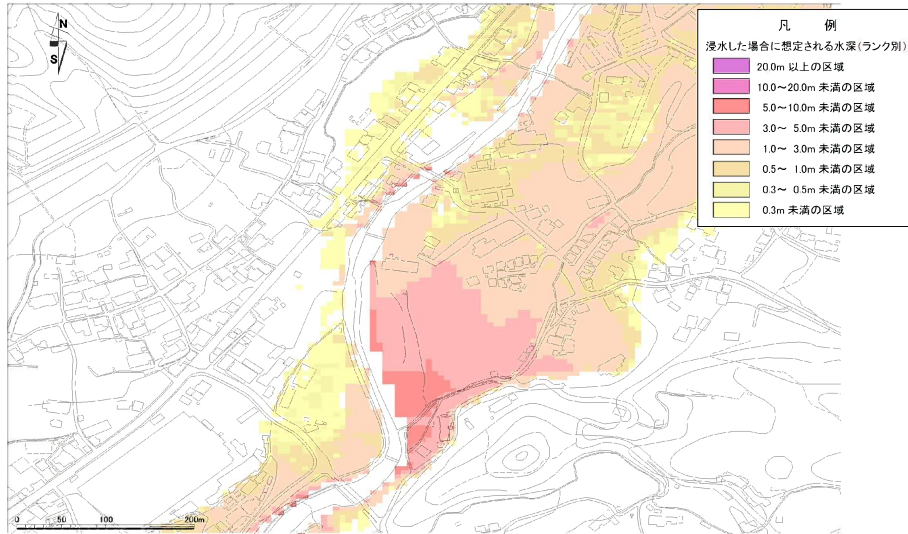


■変更版（正）

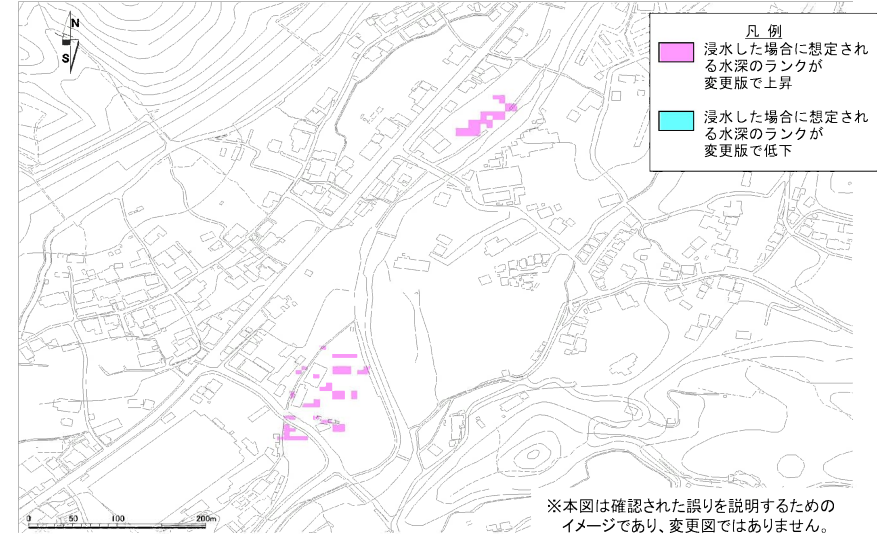


太田川水系根谷川洪水浸水想定区域図(想定最大規模)変更版との比較

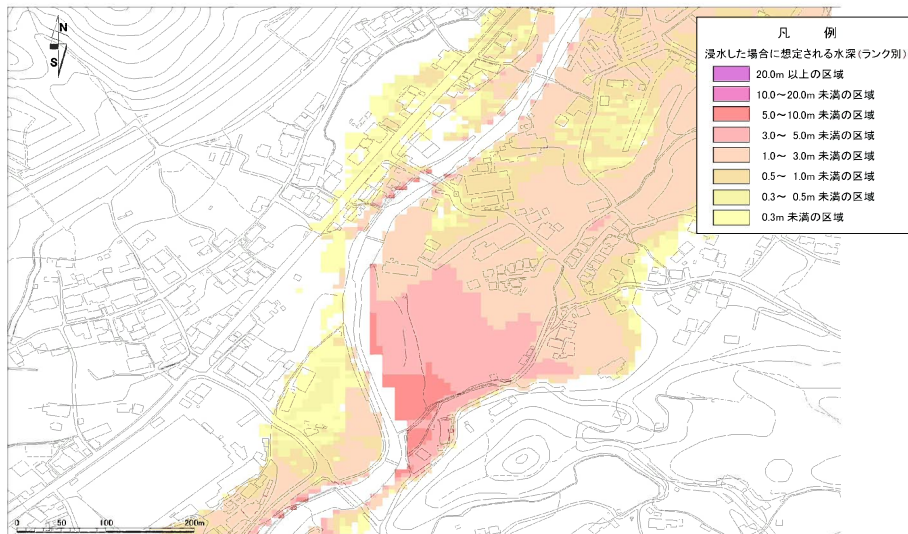
■ I 誤り(平成29年4月19日公表)太田川水系根谷川洪水浸水想定区域図(想定最大規模)



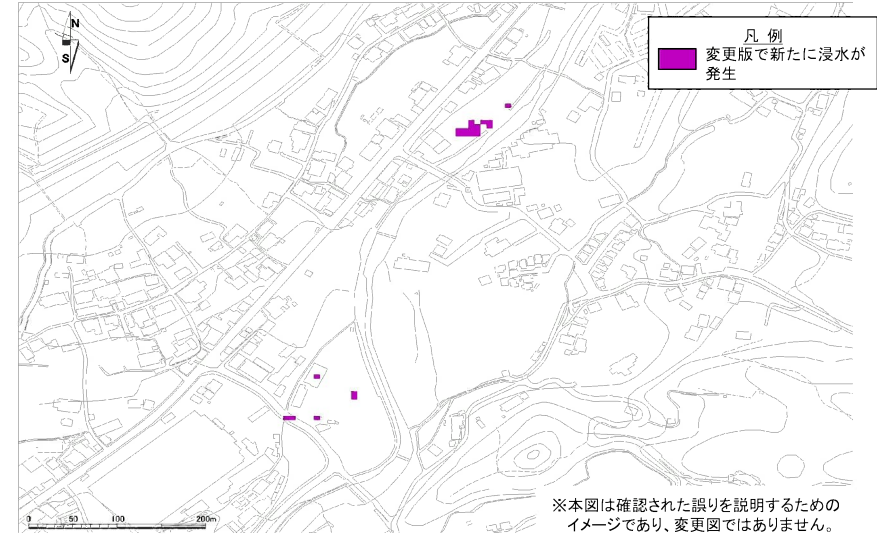
■ IとIIの比較 浸水した場合に想定される水深のランク変化のイメージ



■ II 変更版

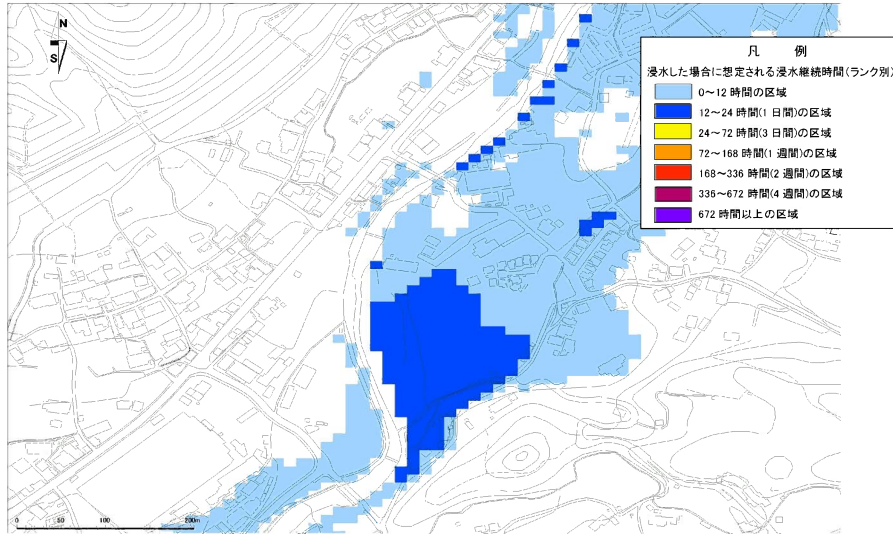


■ IとIIの比較 変更により新たに浸水が発生した箇所のイメージ

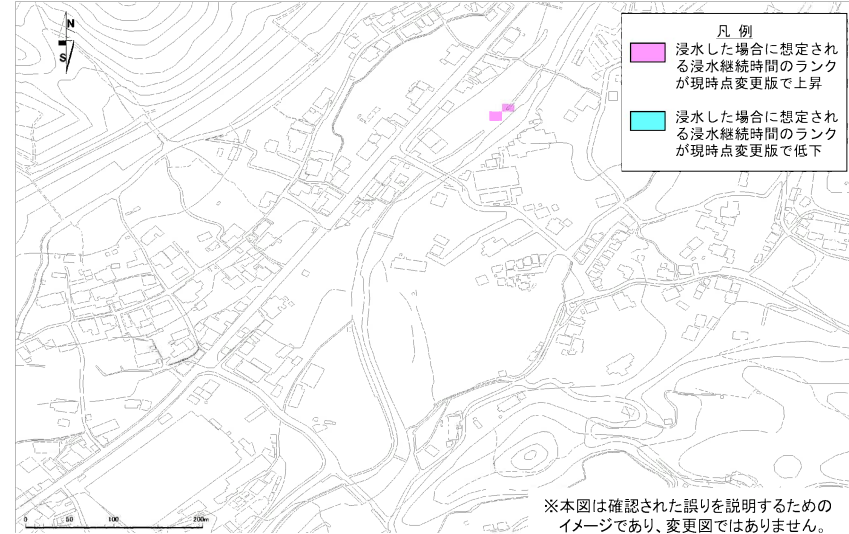


太田川水系根谷川洪水浸水想定区域図(浸水継続時間)変更版との比較

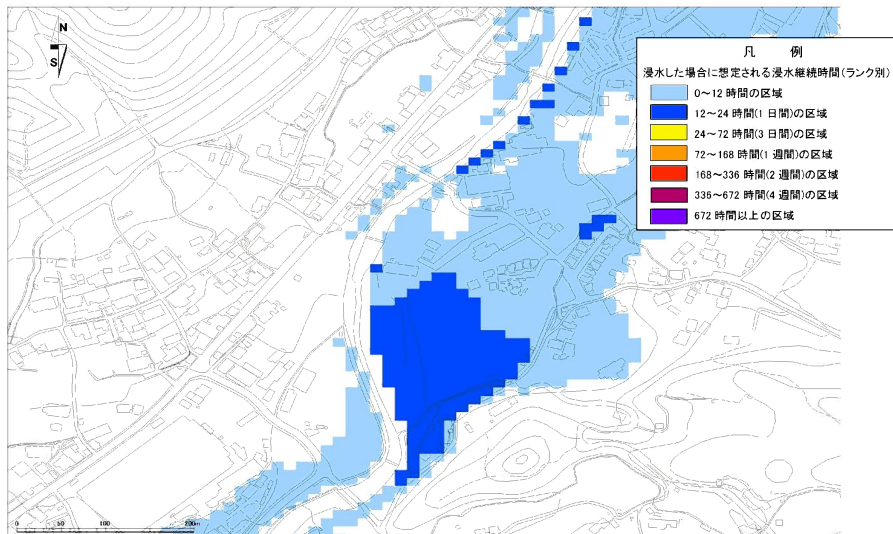
■ I 誤り(平成29年4月19日公表)太田川水系根谷川洪水浸水想定区域図(浸水継続時間)



■ I と II の比較 浸水した場合に想定される浸水継続時間のランク変化のイメージ



■ II 変更版



■ I と II の比較 変更により新たに着色が発生した箇所のイメージ

