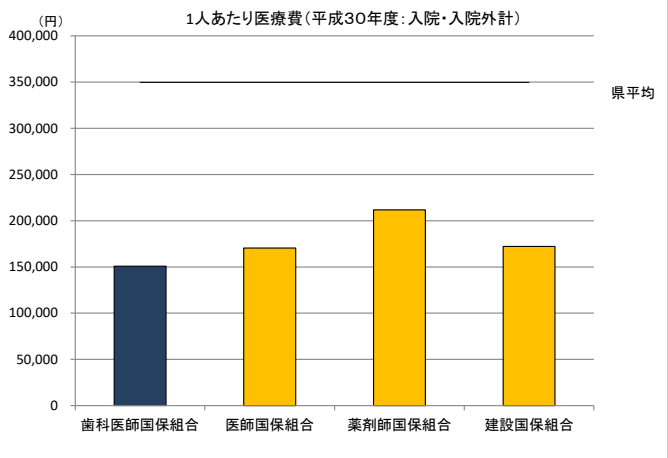


フェイスシート(歯科医師国保組合)

I. 平成30年度 歯科医師国保組合の医療費等の現況

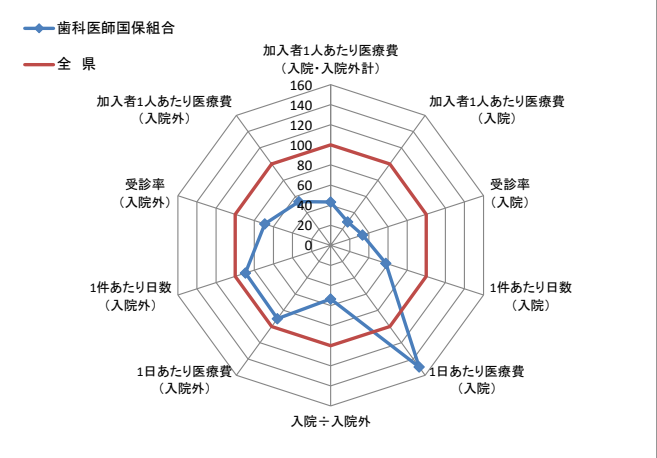
1. 1人あたり医療費



区分	歯科医師国保組合	全県(市町国保+国保組合)	全国(歯科医師国保組合)
入院	42,807円	148,783円	47,535円
入院外	108,007円	200,891円	105,739円
計	150,814円	349,674円	153,273円

※入院には食事療養を含む。入院外には調剤を含む。
※全国値は平成30年度国民健康保険事業年報の数値に基いている。

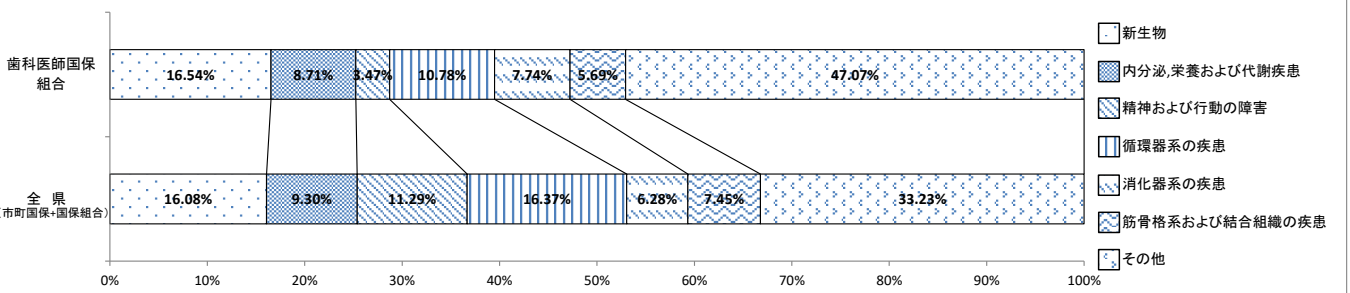
2. 診療諸率(受診率・1件あたり日数・1日あたり医療費)



区分	歯科医師国保組合	全県(市町国保+国保組合)	全国(全国国保組合)
入院	42,807円	148,783円	47,535円
入院外	108,007円	200,891円	105,739円
計	150,814円	349,674円	153,273円

※入院には食事療養を含む。入院外には調剤を含む。
※全国値は平成30年度国民健康保険事業年報の数値に基いている。

3. 疾病分類別医療費の構成(【入院・入院外計】:社会保険表章用疾病分類)



※入院には食事療養を含む。入院外には調剤を含む。

4. 疾病分類別診療諸率(入院)

受診率(1,000人あたり)	歯科医師国保組合	全県(市町国保+国保組合)
新生物	17	44
循環器系の疾患	7	31
損傷、中毒及びその他の外因の影響	8	19
消化器系の疾患	11	22
妊娠、分娩および産褥	11	3

×

1件あたり日数	歯科医師国保組合	全県(市町国保+国保組合)
新生物	10.90日	11.25日
循環器系の疾患	8.91日	13.38日
損傷、中毒及びその他の外因の影響	9.88日	14.44日
消化器系の疾患	6.28日	8.21日
妊娠、分娩および産褥	9.30日	6.97日

×

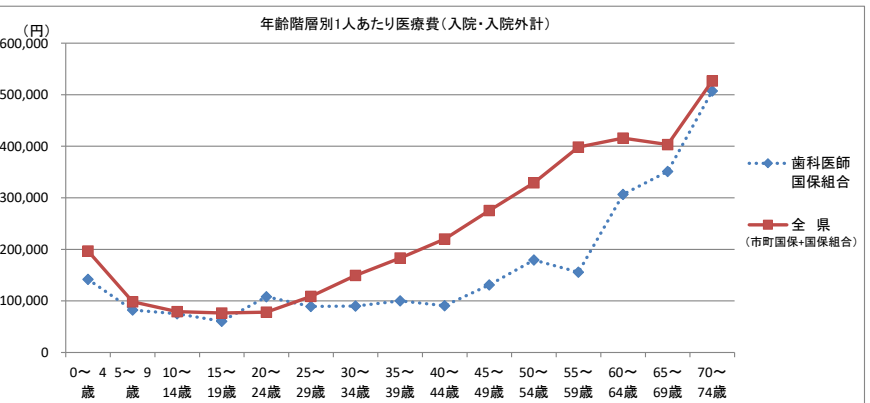
1日あたり医療費	歯科医師国保組合	全県(市町国保+国保組合)
新生物	69,976円	63,467円
循環器系の疾患	97,197円	62,896円
損傷、中毒及びその他の外因の影響	49,158円	40,473円
消化器系の疾患	52,335円	46,271円
妊娠、分娩および産褥	31,063円	38,431円



1人あたり医療費	歯科医師国保組合	全県(市町国保+国保組合)
新生物	13,188円	31,593円
循環器系の疾患	5,863円	25,716円
損傷、中毒及びその他の外因の影響	3,815円	11,028円
消化器系の疾患	3,499円	8,538円
妊娠、分娩および産褥	3,177円	672円

※1人あたり医療費=受診率×1件あたり日数×1日あたり医療費
※上記表において、端数処理のため数値は一致しない。
※入院には食事療養を含む。

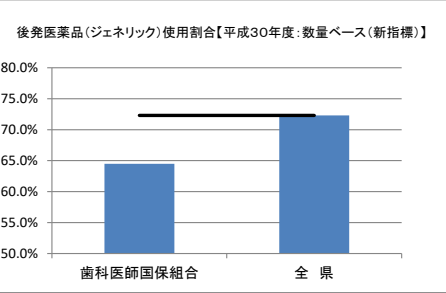
5. 年齢階層別1人あたり医療費(入院・入院外計)



区分	歯科医師国保組合	全県(市町国保+国保組合)
0～4歳	141,824円	196,654円
5～9歳	82,448円	98,470円
10～14歳	75,112円	79,361円
15～19歳	60,566円	76,607円
20～24歳	108,226円	78,360円
25～29歳	89,178円	108,822円
30～34歳	90,114円	149,627円
35～39歳	100,059円	183,219円
40～44歳	90,580円	220,047円
45～49歳	131,068円	275,223円
50～54歳	179,373円	329,252円
55～59歳	155,748円	398,545円
60～64歳	306,456円	415,894円
65～69歳	351,300円	403,178円
70～74歳	507,237円	526,818円

※入院には食事療養を含む。入院外には調剤を含む。

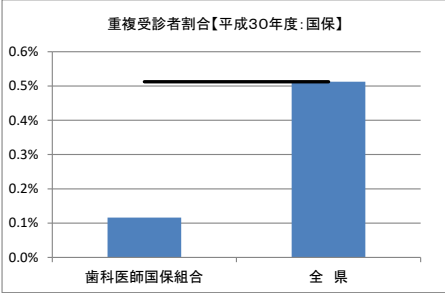
6. 後発医薬品(ジェネリック)の使用割合



区分	歯科医師国保組合	全 県(市町国保+国保組合)
国保	64.5%	72.3%

※新指標の数量シェア＝
後発医薬品
後発医薬品あり先発医薬品＋後発医薬品

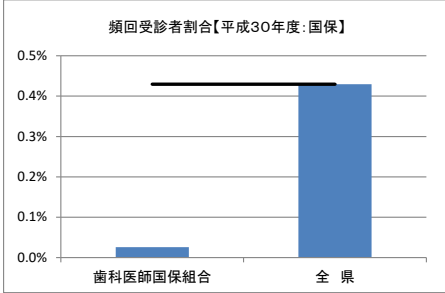
7. 重複受診者割合



区分	歯科医師国保組合	全 県(市町国保+国保組合)
国保	0.12%	0.51%

※重複受診とは
3ヶ月連続して、1ヶ月に同一疾病での受診医療機関が3ヶ所以上の
場合

8. 頻回受診者割合

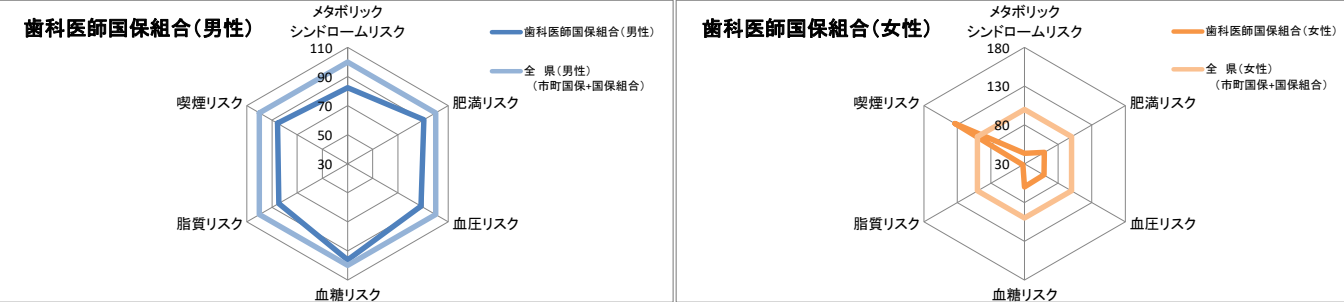


区分	歯科医師国保組合	全 県(市町国保+国保組合)
国保	0.03%	0.43%

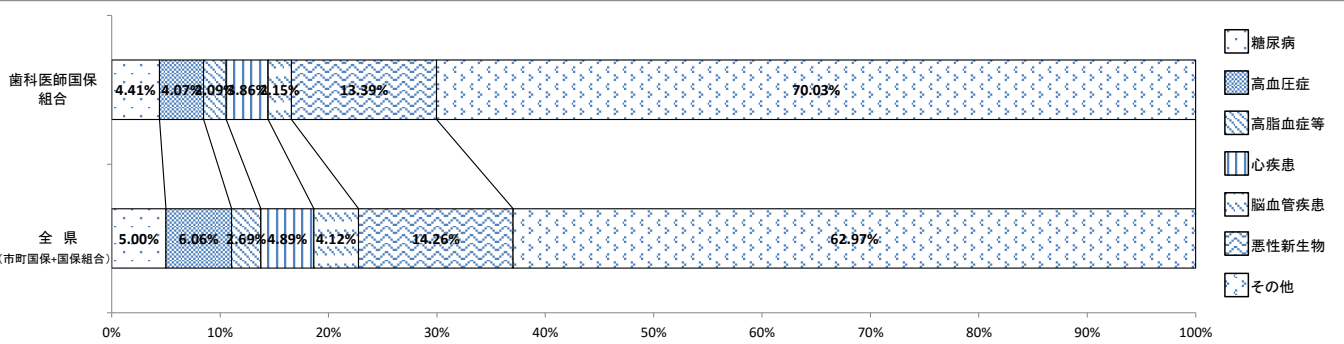
※頻回受診とは
3ヶ月連続して、1ヶ月の同一医療機関での受診が15回以上の場合

Ⅱ. 平成30年度 歯科医師国保組合の特定健診データ等の現況

1. 特定健診データによるリスク保有状況



2. 医療費に占める生活習慣病の割合(入院・入院外計)



患者1人あたり医療費(入院・入院外計)

区分	歯科医師国保組合	全県(市町国保+国保組合)
糖 尿 病	246,526円	220,651円
高 血 圧 症	114,903円	138,401円
高 脂 血 症 等	87,293円	113,068円
心 疾 患	212,373円	333,779円
脳 血 管 疾 患	204,952円	341,689円
悪 性 新 生 物	405,503円	565,584円
精神および行動の障害	107,387円	483,431円
腎 不 全	1,202,427円	1,473,289円

※「2. 医療費に占める生活習慣病の割合」はレセプトの傷病名に分類した社会保険表章用病名を用いて、「傷病名コード(121分類)」における生活習慣病は以下の通り定義した。
糖尿病:「0402 糖尿病」
高血圧症:「0901 高血圧性疾患」
高脂血症等:「0403脂質異常症」
心疾患:「0902 虚血性心疾患」,「0903 その他の心疾患」
脳血管疾患:「0904 くも膜下出血」,「0905 脳内出血」,「0906 脳梗塞」,「0907 脳動脈のアテロームくも膜下出血」
悪性新生物:「Ⅱ 新生物」のうち「0211 良性新生物およびその他の新生物」を除いたもの
精神および行動の障害:「Ⅴ 精神および行動の障害」全て
腎不全:「1402 腎不全」

※入院には食事療養を含み、入院外には調剤を含む。