

一級河川太田川水系府中大川及び根谷川における 洪水浸水想定区域図の変更について

1 要旨・目的

本県が平成29年4月18日に指定・公表している太田川水系府中大川及び根谷川における洪水浸水想定区域図に一部誤りがあったことから、その概要及び今後の対応等について報告する。

2 現状・背景

平成28年度より、想定し得る最大規模の降雨（以下「想定最大規模降雨」と言う。）を前提とした洪水浸水想定区域図の作成を進め、全ての県管理河川について公表が完了している。

3 概要

(1) 対象者

県民（一級河川太田川水系府中大川及び根谷川氾濫域）

(2) 事業内容（実施内容）

変更の概要は、以下のとおり。

| 箇所 | 図面の種類 | 変更理由 | 修正内容 | 別紙該当ページ |
|----------------------|----------------------|---------------------------------|--------------------|---------|
| 一級河川太田川水系府中大川 | | | | |
| ①広島市 東区温品 | 洪水浸水想定区域 (想定最大規模) | 氾濫解析結果の一部にデータの欠落があったため | 区域の増加 | 4・6 |
| | 浸水継続時間 | | | 5・8 |
| ②広島市 東区上温品 | 洪水浸水想定区域 (想定最大規模) | 氾濫解析結果の一部に誤った条件による解析結果が含まれていたため | 区域・浸水深の増減 区域の減少 | 4・7 |
| | 浸水継続時間 | | | 5・9 |
| 一級河川太田川水系根谷川 | | | | |
| 広島市 安佐北区大林 | 洪水浸水想定区域 (想定最大規模) | 氾濫解析に用いる流量を一部過小評価していたため | 区域・浸水深の増加 区域の増加 | 12・14 |
| | 浸水継続時間 | | | 13・15 |

(3) スケジュール

出水期までに、縦覧図書および県HPに掲載している図（PDF形式）を公表する。

| 項目 | 主体 | 4月 | 5月 | 6月 | 7月 | 8月以降 | 備考 |
|----------|-----|-------|-----|----|----|------|----------------------------------|
| 記者発表 | 県 | 確認作業等 | | ● | | | 5月31日 |
| 指定告示（変更） | 県 | | ● | | | | 6月上旬予定 |
| 洪水ポータル改修 | 県 | | → | | | | PDF提供：告示後約1週間後 GIS提供：6月末～7月上旬 |
| 防災アプリ改修 | 市 | | → | | | | |
| 地元対応等 | 県・市 | | --- | | | | 必要に応じて説明会実施 |

(4) 予算（補助事業・単県）

—

(5) 今後の対応

市に対し丁寧な説明を行うとともに、地元説明の実施など市の要請に対応する。

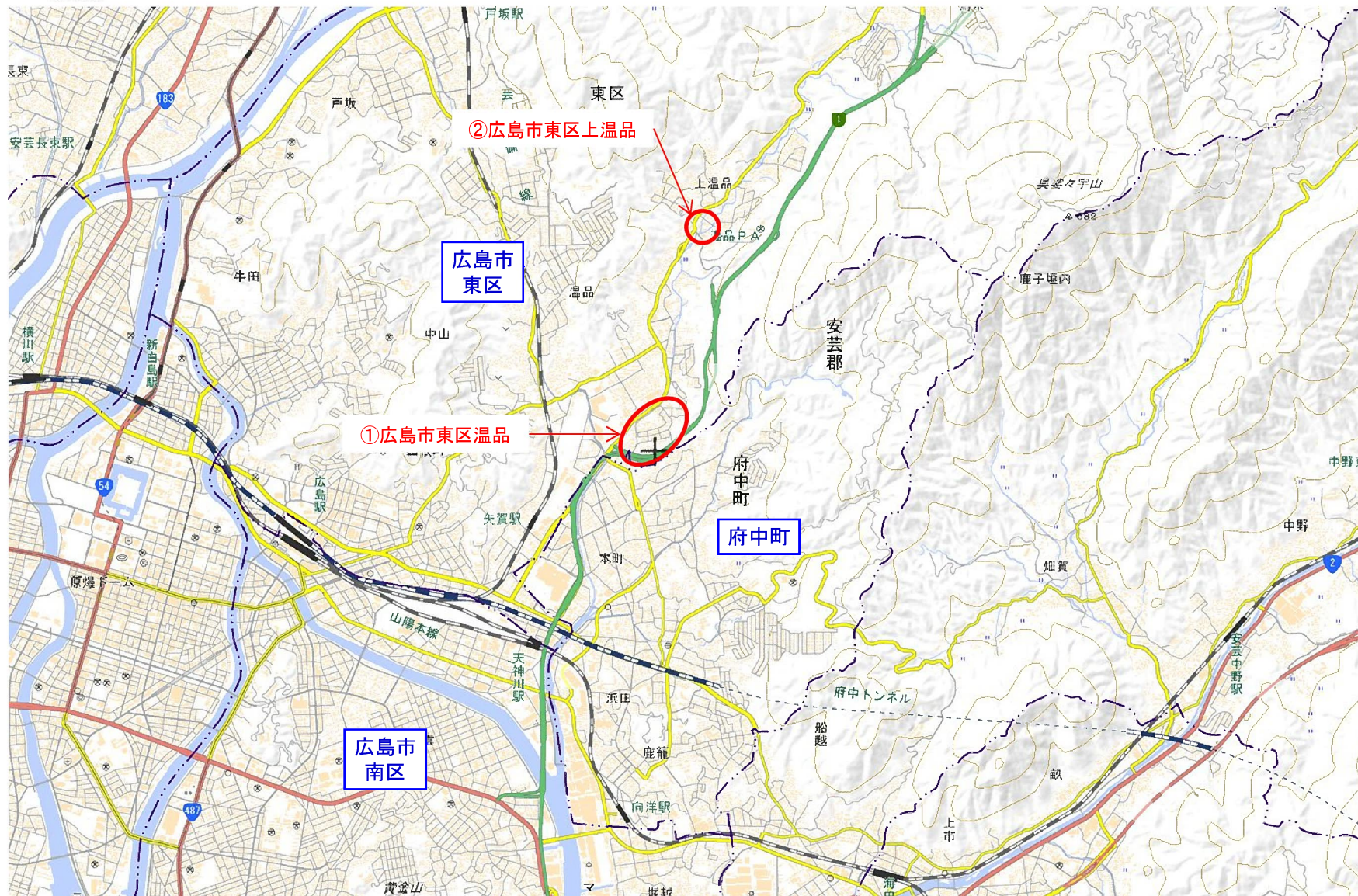
その他河川についても、同様の誤りがないか確認作業を進め、修正の必要が生じた場合には、速やかに図面の修正・公表を行うとともに、ハザードマップの修正について関係市町と協議する。

太田川水系府中大川 洪水浸水想定区域について

令和4年5月
広島県 河川課

太田川水系府中大川洪水浸水想定区域図の変更を行った箇所 位置図

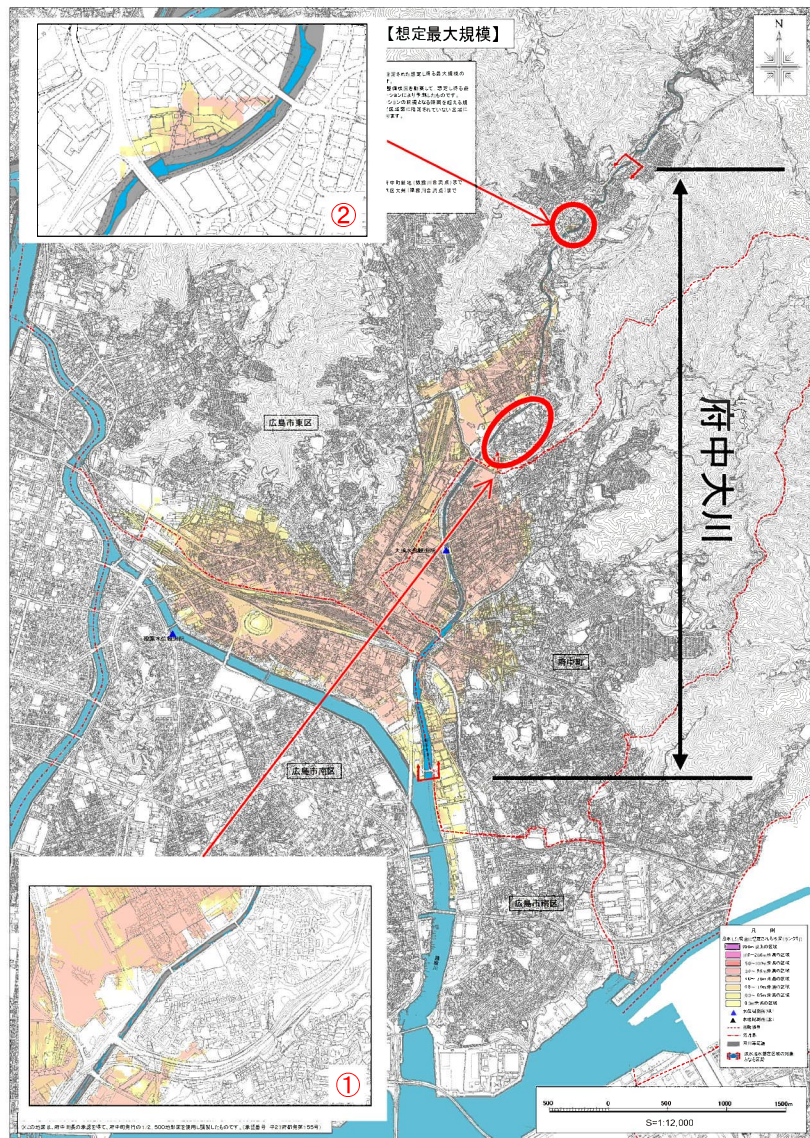
地理院地図
GSI Maps



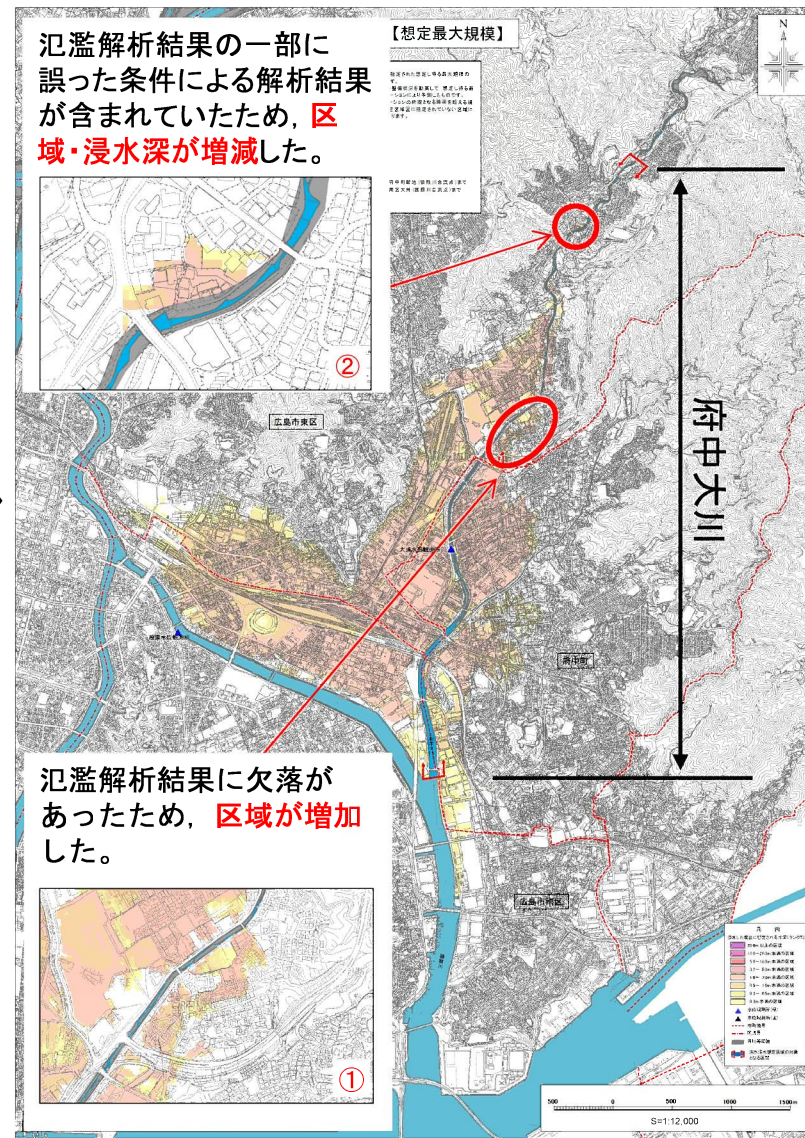
太田川水系府中大川洪水浸水想定区域図 現行版と変更版の比較

想定最大規模

■現行版（誤）（平成29年4月19日公表）



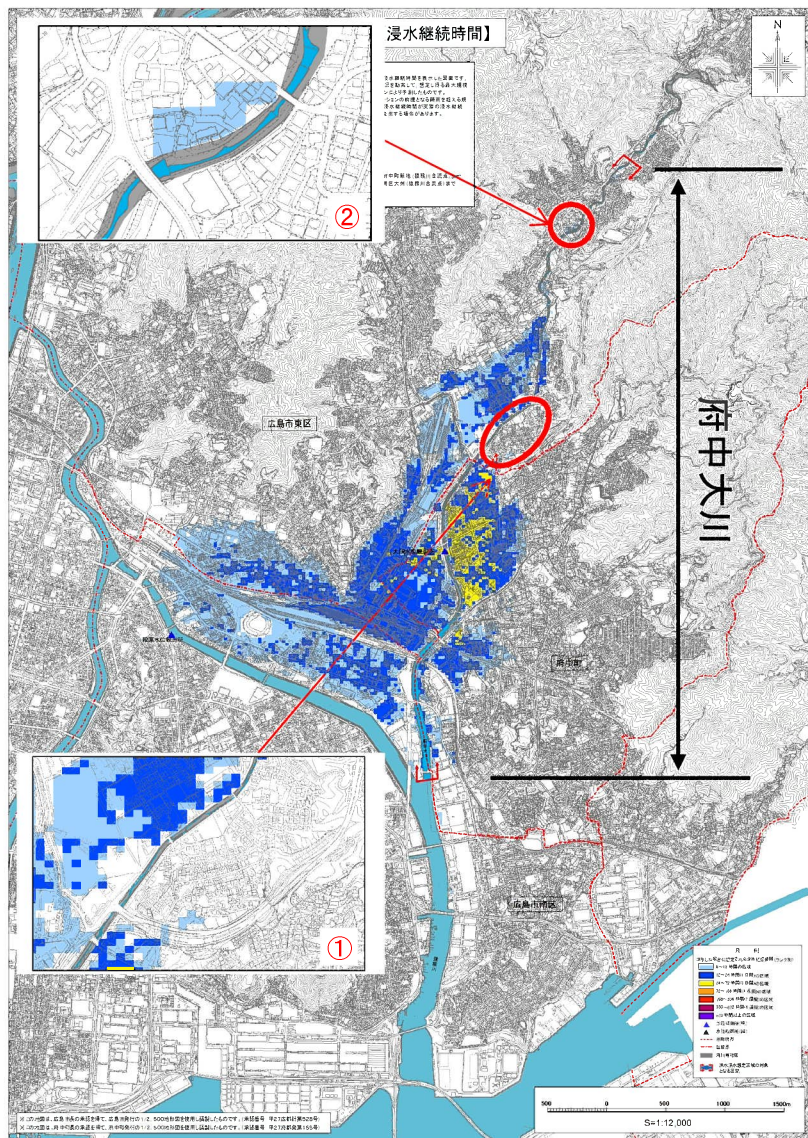
■変更版（正）



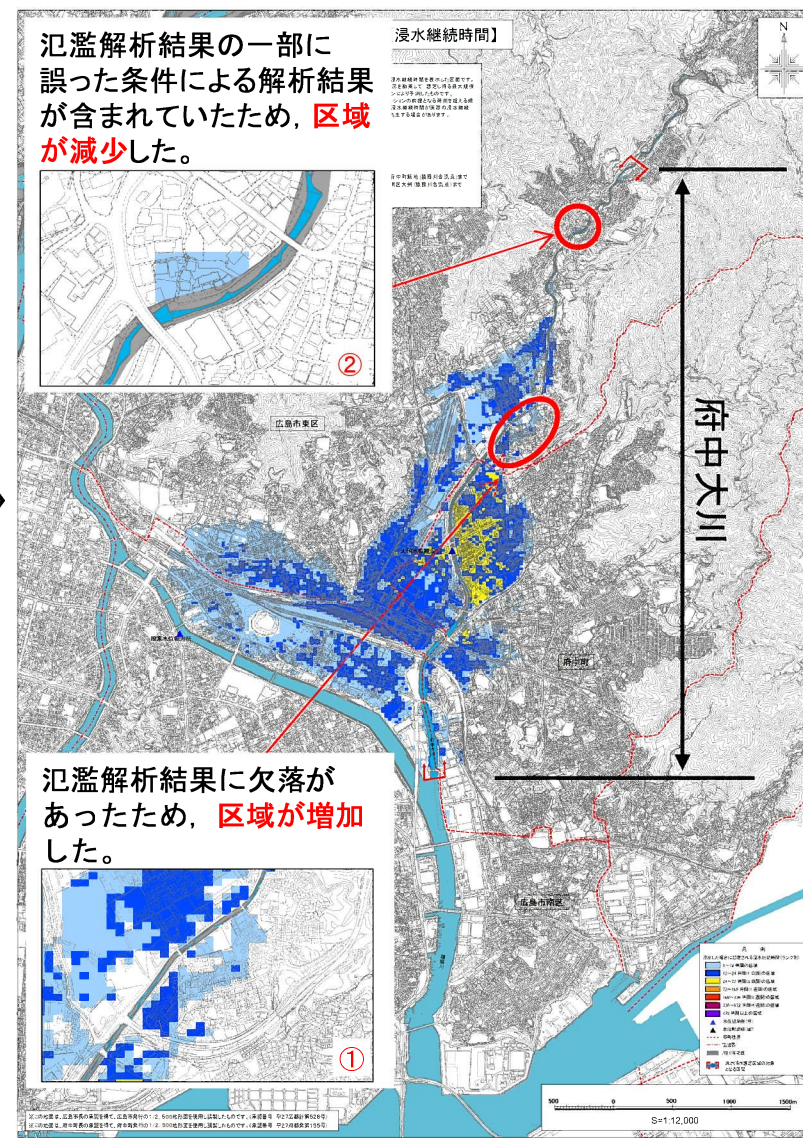
太田川水系府中大川洪水浸水想定区域図 現行版と変更版の比較

浸水継続時間

■ 現行版（誤）（平成29年4月19日公表）



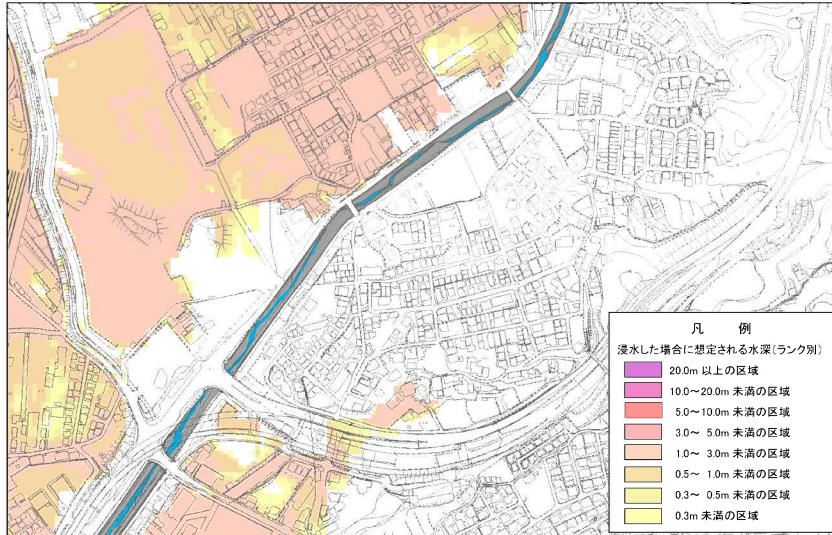
■ 変更版（正）



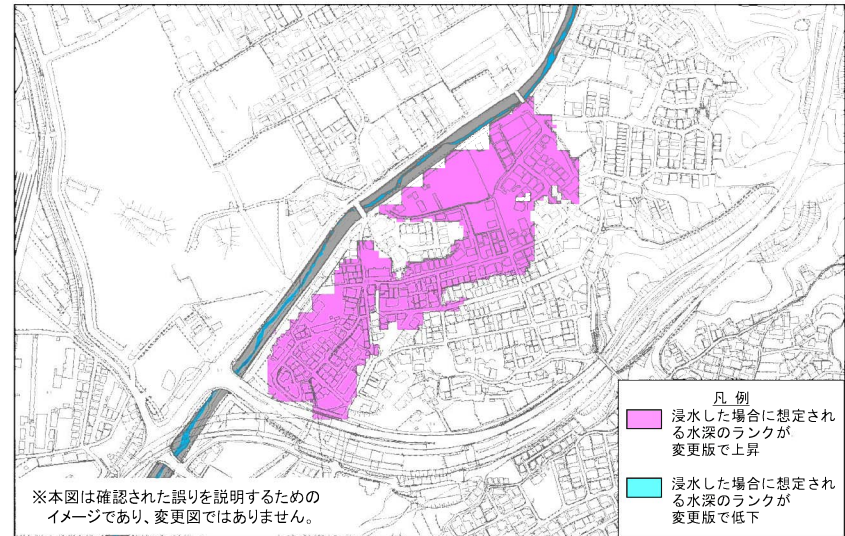
太田川水系府中大川洪水浸水想定区域図(想定最大規模)変更版との比較

【①広島市東区温品】

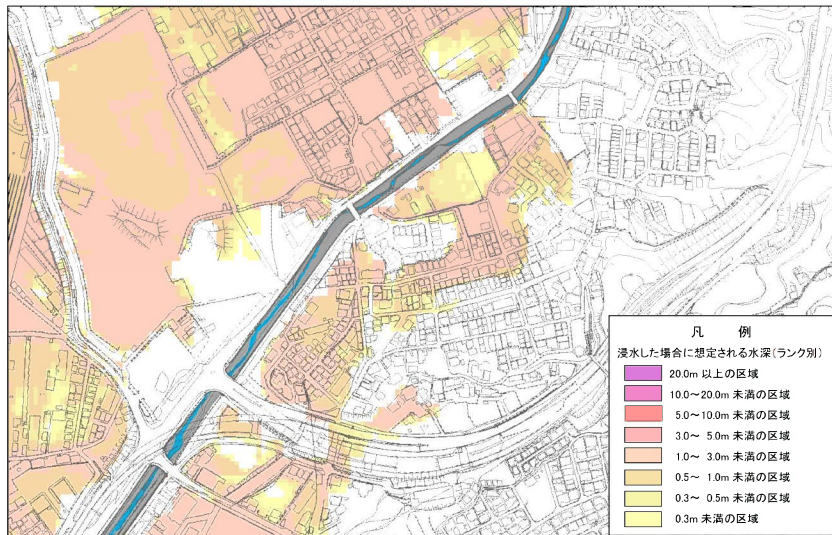
■ I 誤り(平成29年4月19日公表)太田川水系府中大川洪水浸水想定区域図(想定最大規模)



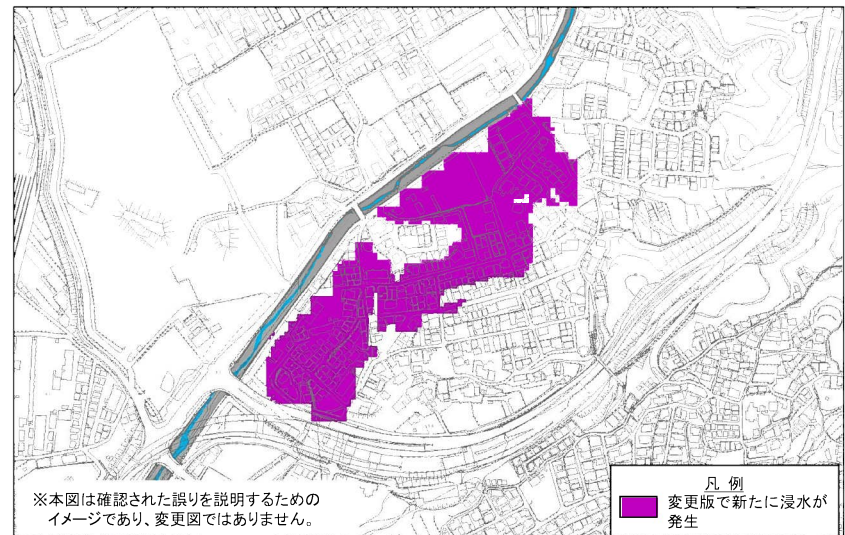
■ IとIIの比較 浸水した場合に想定される水深のランク変化のイメージ



■ II 変更版



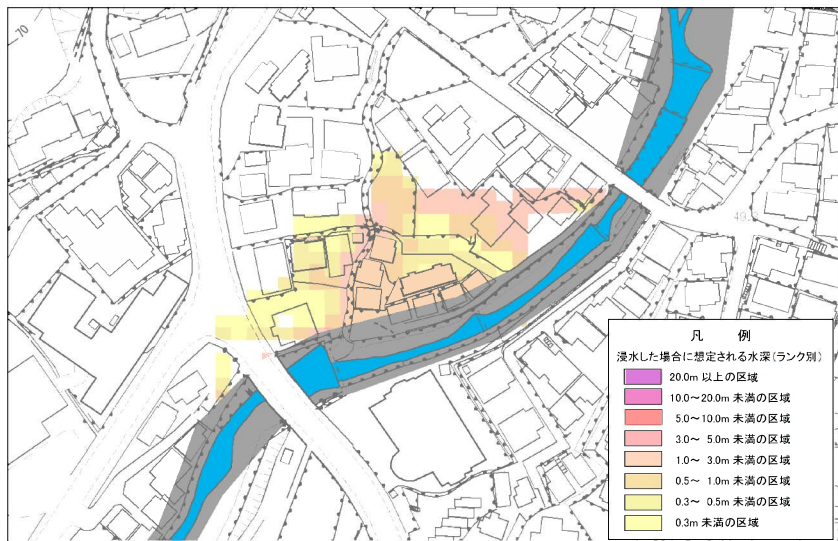
■ IとIIの比較 変更により新たに浸水が発生した箇所のイメージ



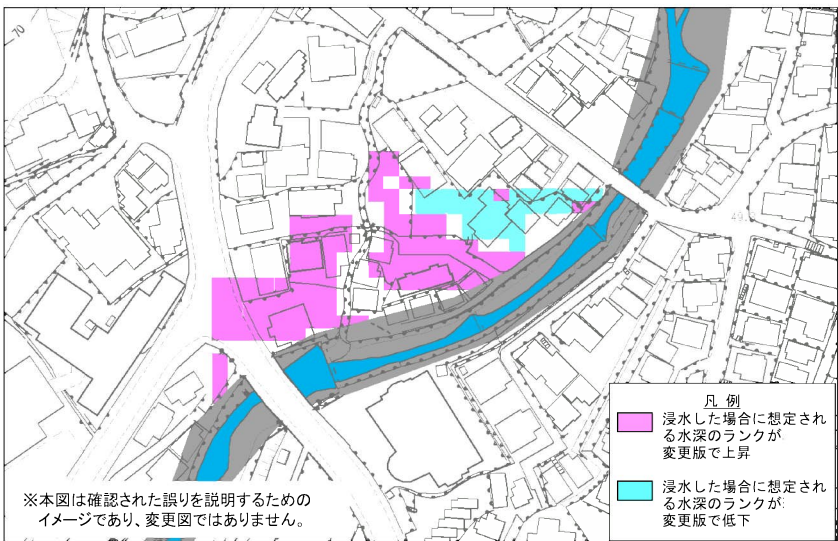
太田川水系府中大川洪水浸水想定区域図(想定最大規模)変更版との比較

【②広島市東区上温品】

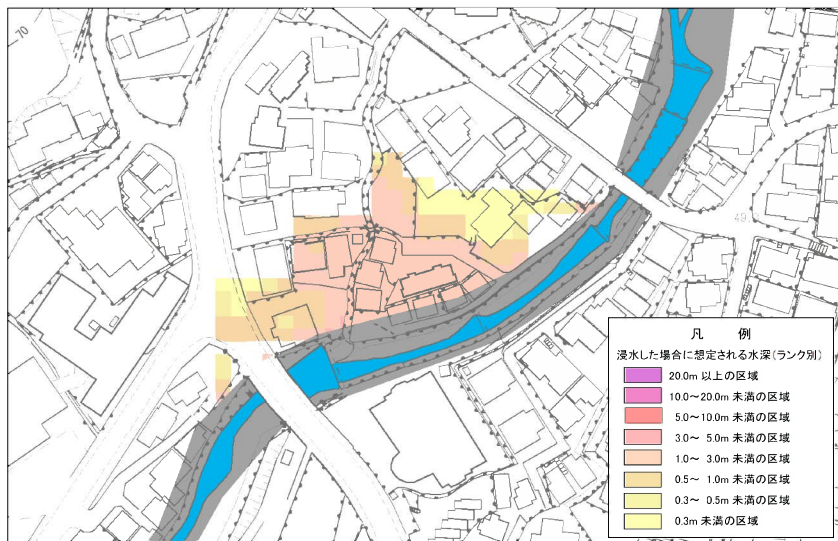
■ I 誤り(平成29年4月19日公表)太田川水系府中大川洪水浸水想定区域図(想定最大規模)



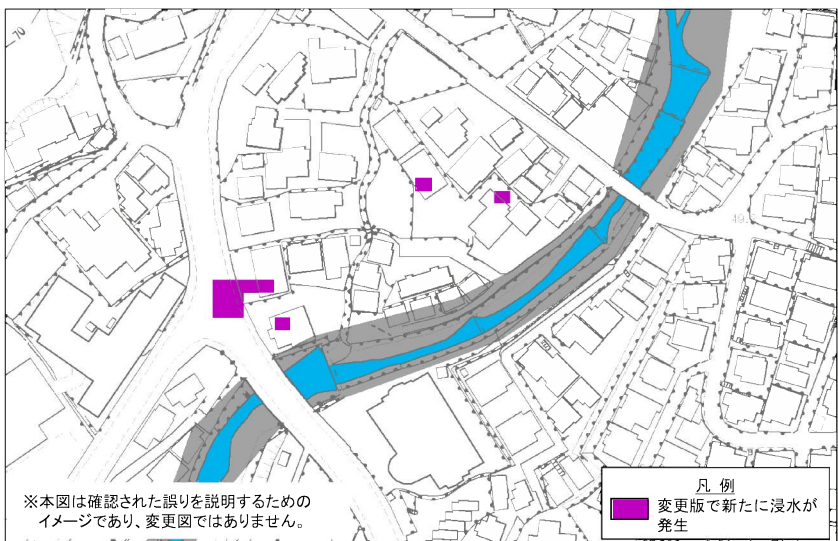
■ IとIIの比較 浸水した場合に想定される水深のランク変化のイメージ



■ II 変更版



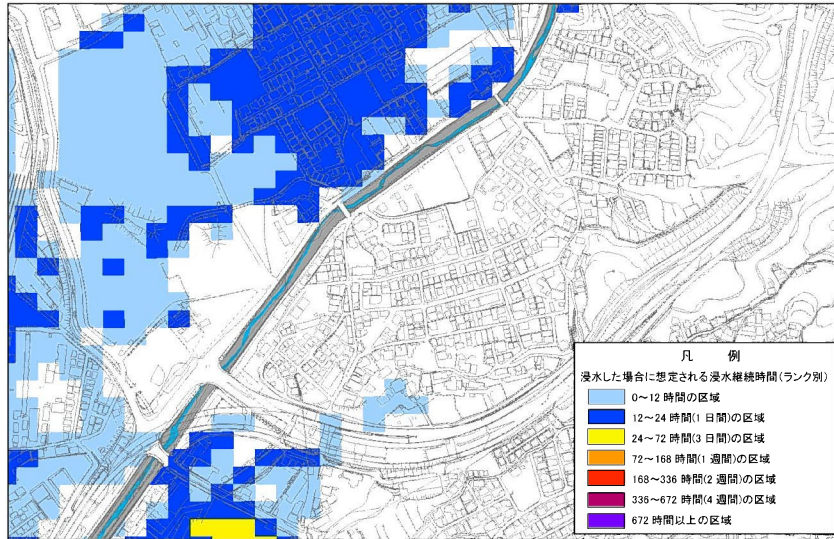
■ IとIIの比較 変更により新たに浸水が発生した箇所のイメージ



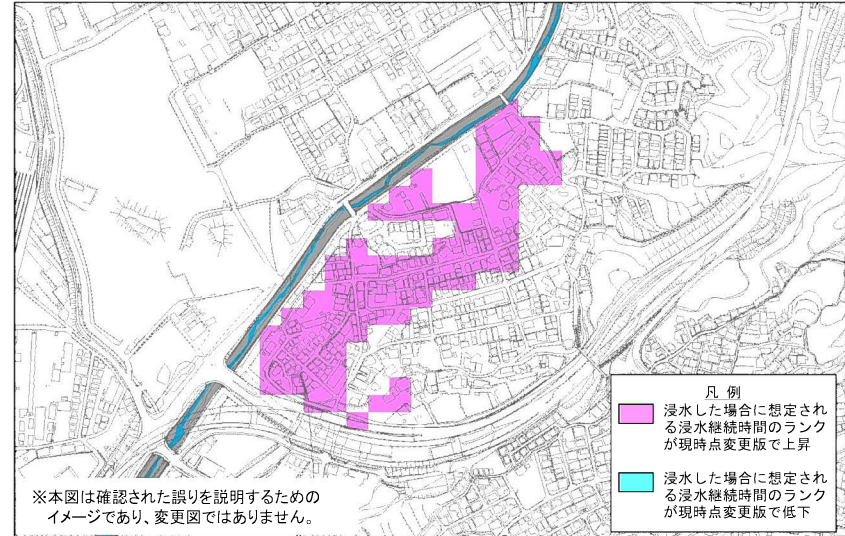
太田川水系府中大川洪水浸水想定区域図(浸水継続時間)変更版との比較

【①広島市東区温品】

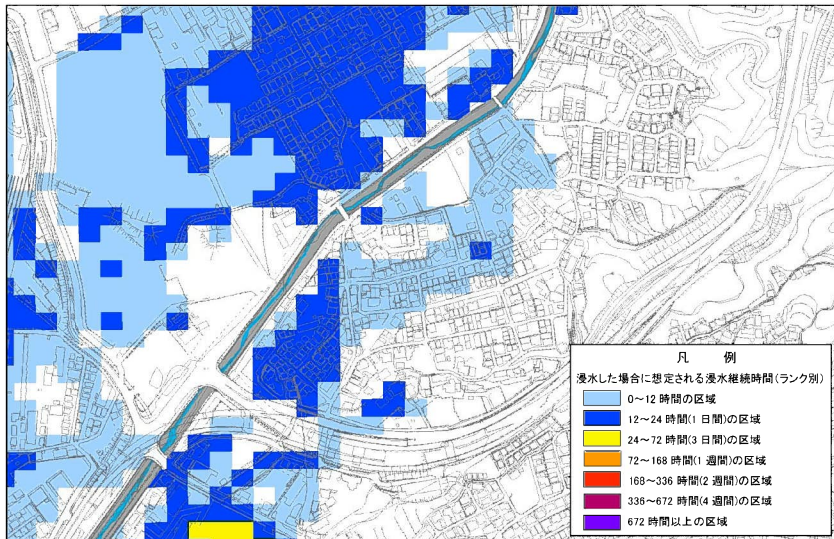
■ I 誤り(平成29年4月19日公表)太田川水系府中大川洪水浸水想定区域図(浸水継続時間)



■ I と II の比較 浸水した場合に想定される浸水継続時間のランク変化のイメージ



■ II 変更版



■ I と II の比較 変更により新たに着色が生じた箇所のイメージ

