

県が資本金の四分の一以上を出資等している  
法人の経営状況について

1 公益財団法人 広島県教育事業団

令和4年6月9日

教 育 委 員 会



# 出資法人経営状況説明書

## 1 法人の概要（令和4年6月9日現在）

### （1）基本情報

|       |                    |       |                |
|-------|--------------------|-------|----------------|
| 法人の名称 | 公益財団法人 広島県教育事業団    | 所 管 課 | 教育委員会事務局管理部総務課 |
| 所 在 地 | 広島市西区観音新町二丁目11-124 | 設立登記  | 昭和47年4月17日     |

|         |          |        |          |       |       |
|---------|----------|--------|----------|-------|-------|
| 基本財産等の額 | 23,410千円 | うち県出資額 | 20,000千円 | 県出資比率 | 85.4% |
| 県以外の出資者 | なし       |        |          |       |       |

|      |  |
|------|--|
| 設立目的 | スポーツ活動と健康・体力づくりの支援を通じてスポーツの普及・推進及び心身の健康の増進に寄与し、また埋蔵文化財の調査と研究を行い、文化財の活用及び保存意識の啓発を図り、県民の文化の振興に寄与するとともに、地域の活性化を図る事業を行い、地域社会の健全な発展に寄与することを目的とする。 |
| 業務概要 | 1 スポーツ施設の管理運営<br>2 スポーツの普及・推進及び心身の健康の増進に寄与する事業<br>3 埋蔵文化財に関する調査・研究<br>4 施設利用者サービス事業<br>5 その他公益目的事業の推進に資する事業                                  |

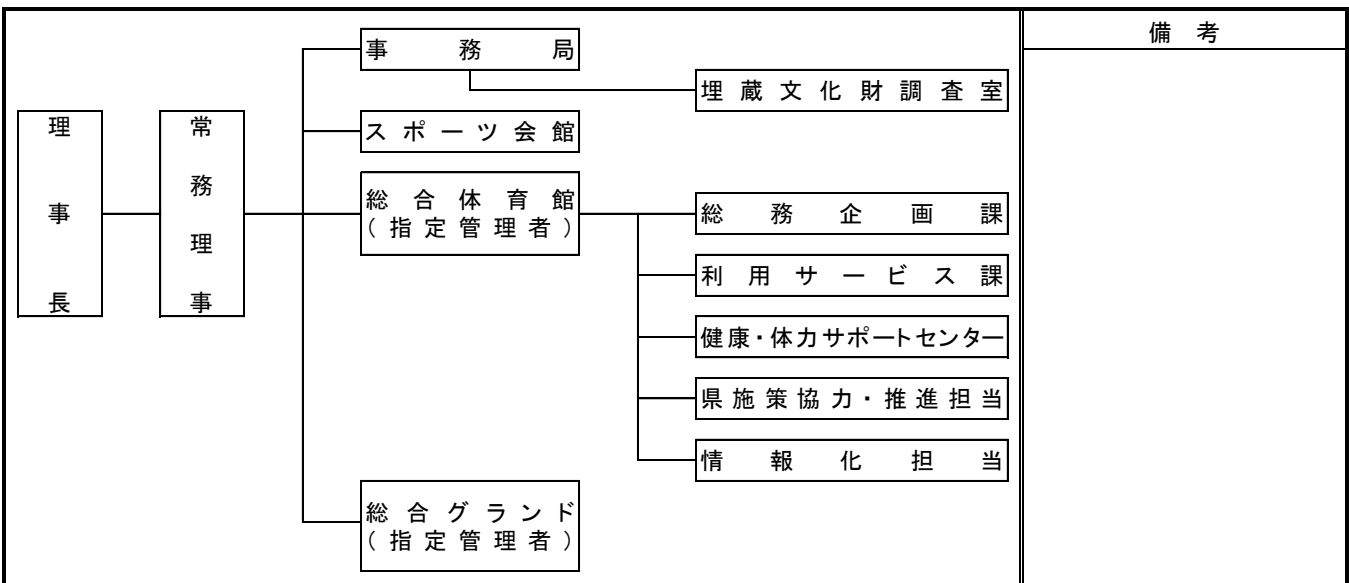
### （2）役・職員の状況

| 区 分    | 役職員数 | 備 考 |      |     |
|--------|------|-----|------|-----|
|        |      | 県職員 | 元県職員 | その他 |
| 常勤役員数  | 3人   | 0人  | 3人   | 0人  |
| 非常勤役員数 | 4人   | 0人  | 3人   | 1人  |
| 常勤職員数  | 34人  | 5人  | 2人   | 27人 |

| 役 職   | 氏 名    | 県職員である者 | 備考 |
|-------|--------|---------|----|
| 理 事 長 | 桜井 勝 広 |         | 常勤 |
| 常務理事  | 加藤 浩 司 |         | 常勤 |
| 常務理事  | 野村 満 史 |         | 常勤 |
| 理 事   | 古瀬 清 秀 |         |    |
| 理 事   | 畦地 博 之 |         |    |

| 役 職 | 氏 名    | 県職員である者 | 備考 |
|-----|--------|---------|----|
| 監 事 | 三宅 信 行 |         |    |
| 監 事 | 松岡 誠 治 |         |    |
|     |        |         |    |
|     |        |         |    |
|     |        |         |    |

### （3）組織の概要



2 令和4年度事業計画

(1) 事業計画

(単位：千円)

| 事業名              | 事業内容   | 令和4年度   | 令和3年度   | 増減      |
|------------------|--|---------|---------|---------|
| 1 総合体育館の管理運営     | 広島県から指定を受けて行う指定管理事業<br>【内容】施設の維持管理, 利用料金の收受, スポーツ教室の実施, 健康・体力サポートセンターの運営, 地域連携イベントの実施等 | 663,080 | 672,930 | ▲9,850  |
| 2 スポーツ会館の管理運営    | 施設の維持管理, 利用料金の收受, スポーツ教室の実施, 総合型地域スポーツクラブの育成・交流等                                       | 35,046  | 35,316  | ▲270    |
| 3 総合グラウンドの管理運営   | 広島県から指定を受けて行う指定管理事業<br>【内容】施設の維持管理, 利用料金の收受, スポーツ教室の実施等                                | 9,576   | 9,633   | ▲57     |
| 4 埋蔵文化財調査研究・保存活用 | 埋蔵文化財の発掘調査・整理作業, 出土遺物保存処理, 市町支援等   | 160,376 | 181,257 | ▲20,881 |
| 5 事務局の運営         | 公益財団法人の運営に係る共通業務   | 19,874  | 15,087  | 4,787   |
| 合計               |  | 887,952 | 914,223 | ▲26,271 |

【特記事項等】

|  |
|--|
| (主な増減理由)   |
| ○ 総合体育館の管理運営<br>修繕費の減 7,204 千円   |
| ○ 埋蔵文化財調査研究・保存活用<br>港湾施設跡調査における人件費の減 7,474 千円, ベルトコンベア・発電機等賃借料の減 15,576 千円 |

(2) 予算書

(単位：千円)

| 区分                  |           | 令和4年度   | 令和3年度   | 増減      | 主な増減理由                            |
|---------------------|-----------|---------|---------|---------|-----------------------------------|
| 経常収益                | 基本財産運用益   | 13      | 19      | ▲6      | ・埋蔵文化財発掘調査等収入の減<br>・総合体育館利用料金収入の減 |
|                     | 受託収入      | 311,794 | 342,393 | ▲30,599 |                                   |
|                     | 利用料金収入    | 486,559 | 501,380 | ▲14,821 |                                   |
|                     | 施設収入・商品売上 | 62,130  | 61,172  | 958     |                                   |
|                     | その他収益     | 19,165  | 18,812  | 353     |                                   |
| 計 ①                 |           | 879,661 | 923,776 | ▲44,115 |                                   |
| 経常費用                | 事業費       | 868,078 | 899,136 | ▲31,058 | ・総合体育館修繕費の減<br>・埋蔵文化財発掘調査等事業費の減   |
|                     | 管理費       | 19,874  | 15,087  | 4,787   |                                   |
|                     | その他費用     | 0       | 0       | 0       |                                   |
| 計 ②                 |           | 887,952 | 914,223 | ▲26,271 |                                   |
| 当期経常増減額 ③=①-②       |           | ▲8,291  | 9,553   | ▲17,844 |                                   |
|                     | 経常外収益 ④   | 0       | 0       | 0       |                                   |
|                     | 経常外費用 ⑤   | 0       | 0       | 0       |                                   |
| 当期経常外増減額 ⑥=④-⑤      |           | 0       | 0       | 0       |                                   |
| 法人税等 ⑦              |           | 0       | 0       | 0       |                                   |
| 当期一般正味財産増減額 ⑧=③+⑥-⑦ |           | ▲8,291  | 9,553   | ▲17,844 |                                   |
| 当期指定正味財産増減額 ⑨       |           | ▲8,571  | ▲8,571  | 0       |                                   |
| 当期正味財産増減額合計 ⑩=⑧+⑨   |           | ▲16,862 | 982     | ▲17,844 |                                   |

### 3 令和3年度事業報告

#### (1) 事業報告

(単位：千円)

| 事業名              | 事業内容   | 令和3年度   | 令和2年度   | 増減      |
|------------------|--|---------|---------|---------|
| 1 総合体育館の管理運営     | 広島県から指定を受けて行う指定管理事業<br>【内容】施設の維持管理, 利用料金の收受, スポーツ教室の実施, 健康・体カサポートセンターの運営, 地域連携イベントの実施等 | 620,757 | 577,457 | 43,300  |
| 2 スポーツ会館の管理運営    | 施設の管理維持, 利用料金の收受, スポーツ教室の実施, 総合型地域スポーツクラブの育成・交流等                                       | 33,374  | 29,109  | 4,265   |
| 3 総合グラウンドの管理運営   | 広島県から指定を受けて行う指定管理事業<br>【内容】施設の維持管理, 利用料金の收受, スポーツ教室の実施等                                | 9,568   | 0       | 9,568   |
| 4 埋蔵文化財調査研究・保存活用 | 埋蔵文化財の発掘調査・整理作業, 出土遺物保存処理, 市町支援等   | 159,177 | 204,333 | ▲45,156 |
| 5 事務局の運営         | 公益財団法人の運営に係る共通業務   | 18,248  | 12,709  | 5,539   |
| 合計               |  | 841,124 | 823,608 | 17,516  |

#### 【特記事項等】

##### ■ 体育施設の利用状況

| 区分      | 令和3年度(A) | 令和2年度(B)     | 増減(A-B)  |
|---------|----------|--------------|----------|
| 総合体育館   | 489,237人 | 294,051人     | 195,186人 |
| スポーツ会館  | 43,500人  | 37,481人      | 6,019人   |
| 総合グラウンド | 175,295人 | (※) 158,800人 | 16,495人  |

※ 総合グラウンドの令和2年度実績は、前指定管理者の実績。

#### (2) 正味財産増減計算書

(単位：千円)

| 区分                  | 令和3年度     | 令和2年度   | 増減      | 主な増減理由   |                                   |
|---------------------|-----------|---------|---------|----------|-----------------------------------|
| 経常収益                | 基本財産運用益   | 13      | 19      | ▲6       | ・ 総合体育館指定管理料の減<br>・ 総合体育館利用料金収入の増 |
|                     | 受託収入      | 477,117 | 626,697 | ▲149,580 |                                   |
|                     | 利用料金収入    | 264,507 | 130,610 | 133,897  |                                   |
|                     | 施設収入・商品売上 | 26,152  | 28,009  | ▲1,857   |                                   |
|                     | その他収益     | 19,679  | 19,790  | ▲111     |                                   |
| 計 ①                 | 787,467   | 805,125 | ▲17,658 |          |                                   |
| 経常費用                | 事業費       | 822,876 | 810,899 | 11,977   | ・ 総合体育館管理運営費の増                    |
|                     | 管理費       | 18,248  | 12,709  | 5,539    |                                   |
|                     | その他費用     | 0       | 0       | 0        |                                   |
| 計 ②                 | 841,124   | 823,608 | 17,516  |          |                                   |
| 当期経常増減額 ③=①-②       | ▲53,656   | ▲18,483 | ▲35,173 |          |                                   |
| 経常外収益               | ④         | 0       | 0       | 0        |                                   |
|                     | 経常外費用 ⑤   | 107     | 595     | ▲488     |                                   |
| 当期経常外増減額 ⑥=④-⑤      | ▲107      | ▲595    | 488     |          |                                   |
| 法人税等 ⑦              | 0         | 0       | 0       |          |                                   |
| 当期一般正味財産増減額 ⑧=③+⑥-⑦ | ▲53,764   | ▲19,077 | ▲34,687 |          |                                   |
| 当期指定正味財産増減額 ⑨       | ▲8,571    | ▲8,571  | 0       |          |                                   |
| 当期正味財産増減額合計 ⑩=⑧+⑨   | ▲62,334   | ▲27,647 | ▲34,687 |          |                                   |

## (3) 貸借対照表

(単位：千円)

| 区 分             |            | 令和3年度末  | 令和2年度末  | 増 減      | 主な増減理由       |
|-----------------|------------|---------|---------|----------|--------------|
| 資産              | 流動資産       | 86,235  | 182,465 | ▲96,230  | ・流動資産：現金預金の減 |
|                 | 固定資産       | 217,630 | 224,867 | ▲7,237   |              |
| 資 産 合 計         |            | 303,865 | 407,332 | ▲103,467 |              |
| 負債              | 流動負債       | 141,092 | 177,005 | ▲35,913  | ・流動負債：未払金の減  |
|                 | 固定負債       | 10,440  | 15,660  | ▲5,220   |              |
|                 | 負債計 ①      | 151,532 | 192,665 | ▲41,133  |              |
| 正味財産            | 指定正味財産     | 134,269 | 142,840 | ▲8,571   |              |
|                 | うち、基本財産充当額 | 20,000  | 20,000  | 0        |              |
|                 | 一般正味財産     | 18,064  | 71,827  | ▲53,764  |              |
|                 | うち、基本財産充当額 | 3,410   | 3,410   | 0        |              |
| 正味財産計 ②         |            | 152,333 | 214,667 | ▲62,334  |              |
| 負債・正味財産合計 ③=①+② |            | 303,865 | 407,332 | ▲103,467 |              |

## (4) 県からの財政的支援

(単位：千円)

| 区 分           | 令和3年度   | 令和2年度   | 増 減      | 主な増減理由                         |
|---------------|---------|---------|----------|--------------------------------|
| 補助金等          | 3,642   | 1,250   | 2,392    | 宿泊事業者向け感染拡大防止対策補助金             |
| 委託料           | 422,253 | 526,241 | ▲103,988 | 総合体育館指定管理料の減、埋蔵文化財発掘調査等業務委託料の減 |
| 貸付金           | 0       | 0       | 0        |                                |
| その他（追加出資等）    | 0       | 0       | 0        |                                |
| 合 計           | 425,895 | 527,491 | ▲101,596 |                                |
| 借入金残高（期末残高）   | 0       | 0       | 0        |                                |
| 債務保証額（期末残高）   | 0       | 0       | 0        |                                |
| 損失補償契約に係る債務残高 | 0       | 0       | 0        |                                |

## 【県の財政的支援の目的・内容等】

補助金…スポーツ会館の管理運営に関するもの  
 委託料…総合体育館の指定管理業務並びに埋蔵文化財発掘調査・整理作業業務委託に関するもの

## (5) 経営健全化計画の推進状況など特記事項

|  |
|--|
|  |
|--|

4 正味財産増減計算書の内訳

(1) 正味財産増減計算書(総括表)

(単位:千円)

| 科 目          | 令和3年度決算 A | 令和2年度決算 B | 増 減 A-B   | 備考 |
|--------------|-----------|-----------|-----------|----|
| I 一般正味財産増減の部 |           |           |           |    |
| 1 経常増減の部     |           |           |           |    |
| (1) 経常収益     |           |           |           |    |
| 基本財産運用益      | 13        | 19        | ▲ 6       |    |
| 基本財産受取利息     | 13        | 19        | ▲ 6       |    |
| 特定資産運用益      | 5         | 7         | ▲ 2       |    |
| 特定資産受取利息     | 5         | 7         | ▲ 2       |    |
| 事業収益         | 767,775   | 785,315   | ▲ 17,540  |    |
| 受取県委託金       | 318,700   | 439,055   | ▲ 120,355 |    |
| 利用料収益        | 264,507   | 130,610   | 133,897   |    |
| 自主事業収益       | 26,152    | 28,009    | ▲ 1,857   |    |
| 発掘調査事業収入     | 149,580   | 187,642   | ▲ 38,062  |    |
| JV分配金        | 8,837     | 0         | 8,837     |    |
| 受取補助金等       | 3,662     | 6,606     | ▲ 2,944   |    |
| 受取地方公共団体補助金  | 3,642     | 1,250     | 2,392     |    |
| 受取民間補助金      | 0         | 70        | ▲ 70      |    |
| 受取国庫助成金      | 0         | 5,184     | ▲ 5,184   |    |
| 受取民間助成金      | 20        | 102       | ▲ 82      |    |
| 受取寄付金        | 2,000     | 2,000     | 0         |    |
| 受取寄付金        | 2,000     | 2,000     | 0         |    |
| 雑収益          | 5,441     | 2,606     | 2,835     |    |
| 受取利息         | 1         | 1         | 0         |    |
| 雑収益          | 5,422     | 2,574     | 2,848     |    |
| 報告書売払収益      | 17        | 31        | ▲ 14      |    |
| 固定資産受贈益      | 8,571     | 8,571     | 0         |    |
| 建物受贈益        | 8,571     | 8,571     | 0         |    |
| 経常収益計        | 787,467   | 805,125   | ▲ 17,658  |    |
| (2) 経常費用     |           |           |           |    |
| 事業費          | 822,876   | 810,899   | 11,977    |    |
| 報酬           | 9,216     | 9,452     | ▲ 236     |    |
| 給料           | 100,744   | 91,201    | 9,543     |    |
| 職員手当         | 30,225    | 32,847    | ▲ 2,622   |    |
| 賃金           | 26,903    | 27,972    | ▲ 1,069   |    |
| 法定福利費        | 25,056    | 23,865    | 1,191     |    |
| 賞与引当金繰入      | 4,693     | 5,231     | ▲ 538     |    |
| 福利厚生費        | 632       | 415       | 217       |    |
| 会議費          | 5         | 18        | ▲ 13      |    |
| 広告宣伝費        | 1,469     | 93        | 1,376     |    |
| 旅費交通費        | 3,559     | 2,681     | 878       |    |
| 交際費          | 2         | 0         | 2         |    |
| 通信運搬費        | 4,058     | 2,678     | 1,380     |    |
| 減価償却費        | 18,572    | 19,165    | ▲ 593     |    |
| 消耗品費         | 8,557     | 7,764     | 793       |    |
| 修繕費          | 3,585     | 7,091     | ▲ 3,506   |    |
| 印刷製本費        | 1,032     | 1,973     | ▲ 941     |    |
| 新聞図書費        | 800       | 677       | 123       |    |
| 燃料費          | 303       | 361       | ▲ 58      |    |
| 光熱水料費        | 111,838   | 95,121    | 16,717    |    |
| 賃借料          | 33,015    | 39,680    | ▲ 6,665   |    |
| 保険料          | 1,024     | 1,129     | ▲ 105     |    |
| 諸謝金          | 984       | 1,251     | ▲ 267     |    |
| 租税公課         | 23,692    | 10,133    | 13,559    |    |
| 支払負担金        | 2,962     | 2,248     | 714       |    |
| 委託費          | 409,655   | 427,497   | ▲ 17,842  |    |
| 支払手数料        | 295       | 284       | 11        |    |
| 支払利息         | 0         | 70        | ▲ 70      |    |

|                 |          |          |          |
|-----------------|----------|----------|----------|
| 管理費             | 18,248   | 12,709   | 5,539    |
| 報酬              | 3,564    | 4,051    | ▲ 487    |
| 給料              | 2,836    | 2,852    | ▲ 16     |
| 職員手当            | 1,153    | 1,453    | ▲ 300    |
| 法定福利費           | 1,142    | 1,377    | ▲ 235    |
| 賞与引当金繰入         | 522      | 207      | 315      |
| 福利厚生費           | 91       | 34       | 57       |
| 会議費             | 19       | 18       | 1        |
| 広告宣伝費           | 767      | 5        | 762      |
| 旅費交通費           | 46       | 75       | ▲ 29     |
| 交際費             | 1        | 0        | 1        |
| 通信運搬費           | 127      | 114      | 13       |
| 減価償却費           | 14       | 14       | 0        |
| 消耗品費            | 40       | 49       | ▲ 9      |
| 印刷製本費           | 16       | 6        | 10       |
| 新聞図書費           | 24       | 26       | ▲ 2      |
| 賃借料             | 1,922    | 1,603    | 319      |
| 保険料             | 56       | 58       | ▲ 2      |
| 諸謝金             | 1,730    | 0        | 1,730    |
| 租税公課            | 665      | 416      | 249      |
| 支払負担金           | 513      | 224      | 289      |
| 委託費             | 2,928    | 50       | 2,878    |
| 支払手数料           | 75       | 76       | ▲ 1      |
| 支払利息            | 0        | 4        | ▲ 4      |
| 経常費用計           | 841,124  | 823,608  | 17,516   |
| 評価損益等調整前当期経常増減額 | ▲ 53,656 | ▲ 18,483 | ▲ 35,173 |
| 評価損益等計          | 0        | 0        | 0        |
| 当期経常増減額         | ▲ 53,656 | ▲ 18,483 | ▲ 35,173 |
| 2 経常外増減の部       |          |          |          |
| (1) 経常外収益       |          |          |          |
| 経常外収益計          | 0        | 0        | 0        |
| (2) 経常外費用       |          |          |          |
| 雑損失             | 107      | 595      | ▲ 488    |
| 経常外費用計          | 107      | 595      | ▲ 488    |
| 当期経常外増減額        | ▲ 107    | ▲ 595    | 488      |
| 当期一般正味財産増減額     | ▲ 53,764 | ▲ 19,077 | ▲ 34,687 |
| 一般正味財産期首残高      | 71,827   | 90,904   | ▲ 19,077 |
| 一般正味財産期末残高      | 18,064   | 71,827   | ▲ 53,764 |
| II 指定正味財産増減の部   |          |          |          |
| 一般正味財産への振替額     | ▲ 8,571  | ▲ 8,571  | 0        |
| 一般正味財産への振替額     | ▲ 8,571  | ▲ 8,571  | 0        |
| 当期指定正味財産増減額     | ▲ 8,571  | ▲ 8,571  | 0        |
| 指定正味財産期首残高      | 142,840  | 151,410  | ▲ 8,570  |
| 指定正味財産期末残高      | 134,269  | 142,840  | ▲ 8,571  |
| III 正味財産期末残高    | 152,333  | 214,667  | ▲ 62,334 |

※ 端数調整により合計が一致しない場合がある。



4 正味財産増減計算書の内訳

(2) 正味財産増減計算書(公益目的事業会計)

(単位:千円)

| 科目              | 令和3年度決算 A | 令和2年度決算 B | 増減 A-B   | 備考 |
|-----------------|-----------|-----------|----------|----|
| I 一般正味財産増減の部    |           |           |          |    |
| 1 経常増減の部        |           |           |          |    |
| (1) 経常収益        |           |           |          |    |
| 基本財産運用益         | 0         | 0         | 0        |    |
| 特定資産運用益         | 0         | 1         | ▲ 1      |    |
| 特定資産受取利息        | 0         | 1         | ▲ 1      |    |
| 事業収益            | 348,096   | 380,696   | ▲ 32,600 |    |
| 受取県委託金          | 153,485   | 160,643   | ▲ 7,158  |    |
| 利用料収益           | 33,211    | 31,505    | 1,706    |    |
| 自主事業収益          | 2,982     | 906       | 2,076    |    |
| 発掘調査事業収入        | 149,580   | 187,642   | ▲ 38,062 |    |
| JV分配金           | 8,837     | 0         | 8,837    |    |
| 受取補助金等          | 3,642     | 4,698     | ▲ 1,056  |    |
| 受取地方公共団体補助金     | 3,642     | 1,250     | 2,392    |    |
| 受取民間補助金         | 0         | 70        | ▲ 70     |    |
| 受取国庫助成金         | 0         | 3,276     | ▲ 3,276  |    |
| 受取民間助成金         | 0         | 102       | ▲ 102    |    |
| 受取寄付金           | 0         | 2,000     | ▲ 2,000  |    |
| 受取寄付金           | 0         | 2,000     | ▲ 2,000  |    |
| 雑収益             | 19        | 218       | ▲ 199    |    |
| 受取利息            | 1         | 1         | 0        |    |
| 雑収益             | 0         | 185       | ▲ 185    |    |
| 報告書売払収益         | 17        | 31        | ▲ 14     |    |
| 固定資産受贈益         | 7,079     | 7,079     | 0        |    |
| 建物受贈益           | 7,079     | 7,079     | 0        |    |
| 経常収益計           | 358,835   | 394,692   | ▲ 35,857 |    |
| (2) 経常費用        |           |           |          |    |
| 事業費             | 537,764   | 539,720   | ▲ 1,956  |    |
| 報酬              | 8,028     | 8,102     | ▲ 74     |    |
| 給料              | 87,261    | 78,130    | 9,131    |    |
| 職員手当            | 27,238    | 28,727    | ▲ 1,489  |    |
| 賃金              | 25,833    | 26,843    | ▲ 1,010  |    |
| 法定福利費           | 22,059    | 20,697    | 1,362    |    |
| 賞与引当金繰入         | 4,113     | 4,553     | ▲ 440    |    |
| 福利厚生費           | 518       | 349       | 169      |    |
| 会議費             | 5         | 16        | ▲ 11     |    |
| 広告宣伝費           | 1,169     | 66        | 1,103    |    |
| 旅費交通費           | 3,533     | 2,679     | 854      |    |
| 交際費             | 1         | 0         | 1        |    |
| 通信運搬費           | 3,491     | 2,241     | 1,250    |    |
| 減価償却費           | 13,714    | 13,101    | 613      |    |
| 消耗品費            | 6,565     | 6,662     | ▲ 97     |    |
| 修繕費             | 2,933     | 1,427     | 1,506    |    |
| 印刷製本費           | 940       | 1,935     | ▲ 995    |    |
| 新聞図書費           | 666       | 542       | 124      |    |
| 燃料費             | 303       | 361       | ▲ 58     |    |
| 光熱水料費           | 52,200    | 43,328    | 8,872    |    |
| 賃借料             | 29,048    | 36,386    | ▲ 7,338  |    |
| 保険料             | 552       | 555       | ▲ 3      |    |
| 諸謝金             | 984       | 1,251     | ▲ 267    |    |
| 租税公課            | 20,745    | 8,551     | 12,194   |    |
| 支払負担金           | 2,188     | 1,655     | 533      |    |
| 委託費             | 223,429   | 251,273   | ▲ 27,844 |    |
| 支払手数料           | 246       | 240       | 6        |    |
| 支払利息            | 0         | 50        | ▲ 50     |    |
| 管理費             | 0         | 0         | 0        |    |
| 経常費用計           | 537,764   | 539,720   | ▲ 1,956  |    |
| 評価損益等調整前当期経常増減額 | ▲ 178,928 | ▲ 145,027 | ▲ 33,901 |    |
| 評価損益等計          | 0         | 0         | 0        |    |
| 当期経常増減額         | ▲ 178,928 | ▲ 145,027 | ▲ 33,901 |    |

|               |           |           |          |
|---------------|-----------|-----------|----------|
| 2 経常外増減の部     |           |           |          |
| (1) 経常外収益     |           |           |          |
| 経常外収益計        | 0         | 0         | 0        |
| (2) 経常外費用     |           |           |          |
| 雑損失           | 75        | 255       | ▲ 180    |
| 経常外費用計        | 75        | 255       | ▲ 180    |
| 当期経常外増減額      | ▲ 75      | ▲ 255     | 180      |
| 他会計振替額        | 100,000   | 100,000   | 0        |
| 当期一般正味財産増減額   | ▲ 79,003  | ▲ 45,283  | ▲ 33,720 |
| 一般正味財産期首残高    | ▲ 226,134 | ▲ 180,851 | ▲ 45,283 |
| 一般正味財産期末残高    | ▲ 305,137 | ▲ 226,134 | ▲ 79,003 |
| II 指定正味財産増減の部 |           |           |          |
| 一般正味財産への振替額   | ▲ 7,079   | ▲ 7,079   | 0        |
| 一般正味財産への振替額   | ▲ 7,079   | ▲ 7,079   | 0        |
| 当期指定正味財産増減額   | ▲ 7,079   | ▲ 7,079   | 0        |
| 指定正味財産期首残高    | 100,426   | 107,505   | ▲ 7,079  |
| 指定正味財産期末残高    | 93,346    | 100,426   | ▲ 7,079  |
| III 正味財産期末残高  | ▲ 211,790 | ▲ 125,708 | ▲ 86,082 |

※ 端数調整により合計が一致しない場合がある。

## 4 正味財産増減計算書の内訳

## (3) 正味財産増減計算書 (収益事業等会計)

(単位：千円)

| 科 目             | 令和3年度決算 A | 令和2年度決算 B | 増 減 A-B   | 備考 |
|-----------------|-----------|-----------|-----------|----|
| I 一般正味財産増減の部    |           |           |           |    |
| 1 経常増減の部        |           |           |           |    |
| (1) 経常収益        |           |           |           |    |
| 基本財産運用益         | 0         | 0         | 0         |    |
| 特定資産運用益         | 0         | 0         | 0         |    |
| 事業収益            | 419,680   | 404,620   | 15,060    |    |
| 受取県委託金          | 165,215   | 278,411   | ▲ 113,196 |    |
| 利用料収益           | 231,295   | 99,105    | 132,190   |    |
| 自主事業収益          | 23,170    | 27,103    | ▲ 3,933   |    |
| 受取補助金等          | 0         | 1,042     | ▲ 1,042   |    |
| 受取国庫助成金         | 0         | 1,042     | ▲ 1,042   |    |
| 受取寄付金           | 0         | 0         | 0         |    |
| 雑収益             | 4,679     | 2,312     | 2,367     |    |
| 雑収益             | 4,679     | 2,312     | 2,367     |    |
| 固定資産受贈益         | 1,491     | 1,491     | 0         |    |
| 建物受贈益           | 1,491     | 1,491     | 0         |    |
| 経常収益計           | 425,850   | 409,466   | 16,384    |    |
| (2) 経常費用        |           |           |           |    |
| 事業費             | 285,112   | 271,179   | 13,933    |    |
| 報酬              | 1,188     | 1,351     | ▲ 163     |    |
| 給料              | 13,482    | 13,071    | 411       |    |
| 職員手当            | 2,987     | 4,120     | ▲ 1,133   |    |
| 賃金              | 1,070     | 1,129     | ▲ 59      |    |
| 法定福利費           | 2,998     | 3,168     | ▲ 170     |    |
| 賞与引当金繰入         | 580       | 678       | ▲ 98      |    |
| 福利厚生費           | 114       | 67        | 47        |    |
| 会議費             | 0         | 2         | ▲ 2       |    |
| 広告宣伝費           | 300       | 27        | 273       |    |
| 旅費交通費           | 26        | 2         | 24        |    |
| 交際費             | 1         | 0         | 1         |    |
| 通信運搬費           | 567       | 437       | 130       |    |
| 減価償却費           | 4,858     | 6,064     | ▲ 1,206   |    |
| 消耗品費            | 1,992     | 1,103     | 889       |    |
| 修繕費             | 652       | 5,664     | ▲ 5,012   |    |
| 印刷製本費           | 92        | 38        | 54        |    |
| 新聞図書費           | 133       | 135       | ▲ 2       |    |
| 光熱水料費           | 59,638    | 51,793    | 7,845     |    |
| 賃借料             | 3,967     | 3,294     | 673       |    |
| 保険料             | 472       | 574       | ▲ 102     |    |
| 租税公課            | 2,947     | 1,581     | 1,366     |    |
| 支払負担金           | 773       | 593       | 180       |    |
| 委託費             | 186,227   | 176,224   | 10,003    |    |
| 支払手数料           | 49        | 44        | 5         |    |
| 支払利息            | 0         | 21        | ▲ 21      |    |
| 管理費             | 0         | 0         | 0         |    |
| 経常費用計           | 285,112   | 271,179   | 13,933    |    |
| 評価損益等調整前当期経常増減額 | 140,738   | 138,286   | 2,452     |    |
| 評価損益等計          | 0         | 0         | 0         |    |
| 当期経常増減額         | 140,738   | 138,286   | 2,452     |    |

|               |           |           |         |  |
|---------------|-----------|-----------|---------|--|
| 2 経常外増減の部     |           |           |         |  |
| (1) 経常外収益     |           |           |         |  |
| 経常外収益計        | 0         | 0         | 0       |  |
| (2) 経常外費用     |           |           |         |  |
| 雑損失           | 28        | 107       | ▲ 79    |  |
| 経常外費用計        | 28        | 107       | ▲ 79    |  |
| 当期経常外増減額      | ▲ 28      | ▲ 107     | 79      |  |
| 他会計振替額        | ▲ 122,000 | ▲ 115,800 | ▲ 6,200 |  |
| 当期一般正味財産増減額   | 18,710    | 22,380    | ▲ 3,670 |  |
| 一般正味財産期首残高    | 159,379   | 136,999   | 22,380  |  |
| 一般正味財産期末残高    | 178,089   | 159,379   | 18,710  |  |
| II 指定正味財産増減の部 |           |           |         |  |
| 一般正味財産への振替額   | ▲ 1,491   | ▲ 1,491   | 0       |  |
| 一般正味財産への振替額   | ▲ 1,491   | ▲ 1,491   | 0       |  |
| 当期指定正味財産増減額   | ▲ 1,491   | ▲ 1,491   | 0       |  |
| 指定正味財産期首残高    | 22,414    | 23,905    | ▲ 1,491 |  |
| 指定正味財産期末残高    | 20,923    | 22,414    | ▲ 1,491 |  |
| III 正味財産期末残高  | 199,011   | 181,793   | 17,218  |  |

※ 端数調整により合計が一致しない場合がある。

4 正味財産増減計算書の内訳

(4) 正味財産増減計算書 (法人会計)

(単位：千円)

| 科 目             | 令和3年度決算 A | 令和2年度決算 B | 増 減 A-B | 備考 |
|-----------------|-----------|-----------|---------|----|
| I 一般正味財産増減の部    |           |           |         |    |
| 1 経常増減の部        |           |           |         |    |
| (1) 経常収益        |           |           |         |    |
| 基本財産運用益         | 13        | 19        | ▲ 6     |    |
| 基本財産受取利息        | 13        | 19        | ▲ 6     |    |
| 特定資産運用益         | 5         | 6         | ▲ 1     |    |
| 特定資産受取利息        | 5         | 6         | ▲ 1     |    |
| 事業収益            | 0         | 0         | 0       |    |
| 受取補助金等          | 20        | 866       | ▲ 846   |    |
| 受取国庫助成金         | 0         | 866       | ▲ 866   |    |
| 受取民間助成金         | 20        | 0         | 20      |    |
| 受取寄付金           | 2,000     | 0         | 2,000   |    |
| 受取寄付金           | 2,000     | 0         | 2,000   |    |
| 雑収益             | 744       | 76        | 668     |    |
| 受取利息            | 1         | 0         | 1       |    |
| 雑収益             | 744       | 76        | 668     |    |
| 固定資産受贈益         | 0         | 0         | 0       |    |
| 経常収益計           | 2,782     | 967       | 1,815   |    |
| (2) 経常費用        |           |           |         |    |
| 事業費             | 0         | 0         | 0       |    |
| 管理費             | 18,248    | 12,709    | 5,539   |    |
| 報酬              | 3,564     | 4,051     | ▲ 487   |    |
| 給料              | 2,836     | 2,852     | ▲ 16    |    |
| 職員手当            | 1,153     | 1,453     | ▲ 300   |    |
| 法定福利費           | 1,142     | 1,377     | ▲ 235   |    |
| 賞与引当金繰入         | 522       | 207       | 315     |    |
| 福利厚生費           | 91        | 34        | 57      |    |
| 会議費             | 19        | 18        | 1       |    |
| 広告宣伝費           | 767       | 5         | 762     |    |
| 旅費交通費           | 46        | 75        | ▲ 29    |    |
| 交際費             | 1         | 0         | 1       |    |
| 通信運搬費           | 127       | 114       | 13      |    |
| 減価償却費           | 14        | 14        | 0       |    |
| 消耗品費            | 40        | 49        | ▲ 9     |    |
| 印刷製本費           | 16        | 6         | 10      |    |
| 新聞図書費           | 24        | 26        | ▲ 2     |    |
| 賃借料             | 1,922     | 1,603     | 319     |    |
| 保険料             | 56        | 58        | ▲ 2     |    |
| 諸謝金             | 1,730     | 0         | 1,730   |    |
| 租税公課            | 665       | 416       | 249     |    |
| 支払負担金           | 513       | 224       | 289     |    |
| 委託費             | 2,928     | 50        | 2,878   |    |
| 支払手数料           | 75        | 76        | ▲ 1     |    |
| 支払利息            | 0         | 4         | ▲ 4     |    |
| 経常費用計           | 18,248    | 12,709    | 5,539   |    |
| 評価損益等調整前当期経常増減額 | ▲ 15,466  | ▲ 11,742  | ▲ 3,724 |    |
| 評価損益等計          | 0         | 0         | 0       |    |
| 当期経常増減額         | ▲ 15,466  | ▲ 11,742  | ▲ 3,724 |    |

|               |         |         |       |  |
|---------------|---------|---------|-------|--|
| 2 経常外増減の部     |         |         |       |  |
| (1) 経常外収益     |         |         |       |  |
| 経常外収益計        | 0       | 0       | 0     |  |
| (2) 経常外費用     |         |         |       |  |
| 雑損失           | 5       | 233     | ▲ 228 |  |
| 経常外費用計        | 5       | 233     | ▲ 228 |  |
| 当期経常外増減額      | ▲ 5     | ▲ 233   | 228   |  |
| 他会計振替額        | 22,000  | 15,800  | 6,200 |  |
| 当期一般正味財産増減額   | 6,530   | 3,826   | 2,704 |  |
| 一般正味財産期首残高    | 138,582 | 134,756 | 3,826 |  |
| 一般正味財産期末残高    | 145,112 | 138,582 | 6,530 |  |
| II 指定正味財産増減の部 |         |         |       |  |
| 一般正味財産への振替額   | 0       | 0       | 0     |  |
| 一般正味財産への振替額   | 0       | 0       | 0     |  |
| 当期指定正味財産増減額   | 0       | 0       | 0     |  |
| 指定正味財産期首残高    | 20,000  | 20,000  | 0     |  |
| 指定正味財産期末残高    | 20,000  | 20,000  | 0     |  |
| III 正味財産期末残高  | 165,112 | 158,582 | 6,530 |  |

※ 端数調整により合計が一致しない場合がある。

5 貸借対照表の内訳

(1) 貸借対照表 (総括表)

(単位：千円)

| 科 目           | 令和3年度決算 A | 令和2年度決算 B | 増 減 A-B   | 備考 |
|---------------|-----------|-----------|-----------|----|
| I 資産の部        |           |           |           |    |
| 1 流動資産        |           |           |           |    |
| 現金預金          | 43,057    | 128,781   | ▲ 85,724  |    |
| 現金            | 1,420     | 1,522     | ▲ 102     |    |
| 小口現金          | 113       | 21        | 92        |    |
| 普通預金          | 41,524    | 127,238   | ▲ 85,714  |    |
| 未収金           | 41,019    | 52,731    | ▲ 11,712  |    |
| 前払金           | 1,902     | 745       | 1,157     |    |
| 棚卸資産          | 198       | 208       | ▲ 10      |    |
| 立替金           | 22        | 0         | 22        |    |
| 仮払金           | 38        | 0         | 38        |    |
| 流動資産合計        | 86,235    | 182,465   | ▲ 96,230  |    |
| 2 固定資産        |           |           |           |    |
| (1) 基本財産      |           |           |           |    |
| 基本財産引当資産      | 23,410    | 23,410    | 0         |    |
| 投資有価証券        | 13,410    | 13,410    | 0         |    |
| 定期預金          | 10,000    | 10,000    | 0         |    |
| 基本財産合計        | 23,410    | 23,410    | 0         |    |
| (2) 特定資産      |           |           |           |    |
| 減価償却積立資産      | 11,587    | 11,587    | 0         |    |
| 財政調整積立資産      | 5,848     | 5,880     | ▲ 32      |    |
| 埋蔵文化財準備積立資産   | 35,877    | 35,877    | 0         |    |
| 建物            | 432,858   | 432,858   | 0         |    |
| 減価償却累計額       | ▲ 318,589 | ▲ 310,018 | ▲ 8,571   |    |
| 特定資産合計        | 167,582   | 176,184   | ▲ 8,602   |    |
| (3) その他固定資産   |           |           |           |    |
| 建物附属設備        | 14,718    | 5,324     | 9,394     |    |
| 構築物           | 1,735     | 0         | 1,735     |    |
| 什器備品          | 63,364    | 63,128    | 236       |    |
| 減価償却累計額       | ▲ 54,018  | ▲ 44,003  | ▲ 10,015  |    |
| 電話加入権         | 824       | 824       | 0         |    |
| 長期前払費用        | 15        | 0         | 15        |    |
| その他固定資産合計     | 26,638    | 25,273    | 1,365     |    |
| 固定資産合計        | 217,630   | 224,867   | ▲ 7,237   |    |
| 資産合計          | 303,865   | 407,332   | ▲ 103,467 |    |
| II 負債の部       |           |           |           |    |
| 1 流動負債        |           |           |           |    |
| 短期借入金         | 5,220     | 4,340     | 880       |    |
| 未払金           | 125,818   | 164,260   | ▲ 38,442  |    |
| 前受金           | 3,447     | 1,697     | 1,750     |    |
| 預り金           | 1,392     | 1,271     | 121       |    |
| 賞与引当金         | 5,215     | 5,437     | ▲ 222     |    |
| 流動負債合計        | 141,092   | 177,005   | ▲ 35,913  |    |
| 2 固定負債        |           |           |           |    |
| 長期借入金         | 10,440    | 15,660    | ▲ 5,220   |    |
| 固定負債合計        | 10,440    | 15,660    | ▲ 5,220   |    |
| 負債合計          | 151,532   | 192,665   | ▲ 41,133  |    |
| III 正味財産の部    |           |           |           |    |
| 1 指定正味財産      |           |           |           |    |
| 受贈建物          | 114,269   | 122,840   | ▲ 8,571   |    |
| 県出資金          | 20,000    | 20,000    | 0         |    |
| 指定正味財産合計      | 134,269   | 142,840   | ▲ 8,571   |    |
| (うち基本財産への充当額) | (20,000)  | (20,000)  | (0)       |    |
| (うち特定資産への充当額) | (114,269) | (122,840) | (▲ 8,571) |    |
| 2 一般正味財産      |           |           |           |    |
| 一般正味財産合計      | 18,064    | 71,827    | ▲ 53,764  |    |
| (うち基本財産への充当額) | (3,410)   | (3,410)   | (0)       |    |
| (うち特定資産への充当額) | (53,313)  | (53,345)  | (▲ 32)    |    |
| 正味財産合計        | 152,333   | 214,667   | ▲ 62,334  |    |
| 負債及び正味財産合計    | 303,865   | 407,332   | ▲ 103,467 |    |

※ 端数調整により合計が一致しない場合がある。

## (2) 貸借対照表 (公益目的事業会計)

(単位:千円)

| 科 目           | 令和3年度決算 A | 令和2年度決算 B | 増 減 A-B   | 備考 |
|---------------|-----------|-----------|-----------|----|
| I 資産の部        |           |           |           |    |
| 1 流動資産        |           |           |           |    |
| 現金預金          | 16,896    | 49,786    | ▲ 32,890  |    |
| 現金            | 330       | 511       | ▲ 181     |    |
| 小口現金          | 22        | 11        | 11        |    |
| 普通預金          | 16,544    | 49,265    | ▲ 32,721  |    |
| 未収金           | 38,093    | 50,490    | ▲ 12,397  |    |
| 前払金           | 591       | 292       | 299       |    |
| 棚卸資産          | 198       | 208       | ▲ 10      |    |
| 他会計貸付         | 0         | 0         | 0         |    |
| 収益事業等会計       | 0         | 0         | 0         |    |
| 流動資産合計        | 55,778    | 100,777   | ▲ 44,999  |    |
| 2 固定資産        |           |           |           |    |
| (1) 基本財産      |           |           |           |    |
| 基本財産合計        | 0         | 0         | 0         |    |
| (2) 特定資産      |           |           |           |    |
| 減価償却積立資産      | 739       | 739       | 0         |    |
| 埋蔵文化財準備積立資産   | 35,877    | 35,877    | 0         |    |
| 建物            | 354,510   | 354,510   | 0         |    |
| 減価償却累計額       | ▲ 261,164 | ▲ 254,085 | ▲ 7,079   |    |
| 特定資産合計        | 129,963   | 137,041   | ▲ 7,078   |    |
| (3) その他固定資産   |           |           |           |    |
| 建物附属設備        | 8,926     | 3,019     | 5,907     |    |
| 構築物           | 984       | 0         | 984       |    |
| 什器備品          | 33,435    | 30,782    | 2,653     |    |
| 減価償却累計額       | ▲ 24,398  | ▲ 16,001  | ▲ 8,397   |    |
| 電話加入権         | 773       | 773       | 0         |    |
| 長期前払費用        | 8         | 0         | 8         |    |
| その他固定資産合計     | 19,728    | 18,573    | 1,155     |    |
| 固定資産合計        | 149,691   | 155,616   | ▲ 5,925   |    |
| 資産合計          | 205,469   | 256,392   | ▲ 50,923  |    |
| II 負債の部       |           |           |           |    |
| 1 流動負債        |           |           |           |    |
| 収益事業等会計       | 266,598   | 202,444   | 64,154    |    |
| 法人会計          | 80,050    | 78,773    | 1,277     |    |
| 短期借入金         | 3,341     | 2,843     | 498       |    |
| 未払金           | 55,881    | 83,042    | ▲ 27,161  |    |
| 前受金           | 579       | 170       | 409       |    |
| 預り金           | 14        | 18        | ▲ 4       |    |
| 賞与引当金         | 4,113     | 4,553     | ▲ 440     |    |
| 流動負債合計        | 410,578   | 371,843   | 38,735    |    |
| 2 固定負債        |           |           |           |    |
| 長期借入金         | 6,682     | 10,257    | ▲ 3,575   |    |
| 固定負債合計        | 6,682     | 10,257    | ▲ 3,575   |    |
| 負債合計          | 417,259   | 382,100   | 35,159    |    |
| III 正味財産の部    |           |           |           |    |
| 1 指定正味財産      |           |           |           |    |
| 受贈建物          | 93,346    | 100,426   | ▲ 7,079   |    |
| 指定正味財産合計      | 93,346    | 100,426   | ▲ 7,079   |    |
| (うち基本財産への充当額) | (0)       | (0)       | (0)       |    |
| (うち特定資産への充当額) | (93,346)  | (100,426) | (▲ 7,079) |    |
| 2 一般正味財産      |           |           |           |    |
| 一般正味財産合計      | ▲ 305,137 | ▲ 226,134 | ▲ 79,003  |    |
| (うち基本財産への充当額) | (0)       | (0)       | (0)       |    |
| (うち特定資産への充当額) | (36,617)  | (36,617)  | (0)       |    |
| 正味財産合計        | ▲ 211,790 | ▲ 125,708 | ▲ 86,082  |    |
| 負債及び正味財産合計    | 205,469   | 256,392   | ▲ 50,923  |    |

※ 端数調整により合計が一致しない場合がある。



## (3) 貸借対照表 (収益事業等会計)

(単位:千円)

| 科 目           | 令和3年度決算 A | 令和2年度決算 B | 増 減 A-B   | 備考 |
|---------------|-----------|-----------|-----------|----|
| I 資産の部        |           |           |           |    |
| 1 流動資産        |           |           |           |    |
| 現金預金          | 22,627    | 77,036    | ▲ 54,409  |    |
| 現金            | 1,090     | 1,011     | 79        |    |
| 小口現金          | 31        | 6         | 25        |    |
| 普通預金          | 21,506    | 76,018    | ▲ 54,512  |    |
| 未収金           | 2,185     | 2,145     | 40        |    |
| 前払金           | 249       | 131       | 118       |    |
| 他会計貸付         | 266,598   | 202,444   | 64,154    |    |
| 公益目的事業会計      | 266,598   | 202,444   | 64,154    |    |
| 立替金           | 22        | 0         | 22        |    |
| 流動資産合計        | 291,681   | 281,755   | 9,926     |    |
| 2 固定資産        |           |           |           |    |
| (1) 基本財産      |           |           |           |    |
| 基本財産合計        | 0         | 0         | 0         |    |
| (2) 特定資産      |           |           |           |    |
| 建物            | 78,347    | 78,347    | 0         |    |
| 減価償却累計額       | ▲ 57,425  | ▲ 55,933  | ▲ 1,492   |    |
| 特定資産合計        | 20,923    | 22,414    | ▲ 1,491   |    |
| (3) その他固定資産   |           |           |           |    |
| 建物附属設備        | 5,792     | 2,305     | 3,487     |    |
| 構築物           | 751       | 0         | 751       |    |
| 什器備品          | 12,705    | 15,121    | ▲ 2,416   |    |
| 減価償却累計額       | ▲ 12,587  | ▲ 10,983  | ▲ 1,604   |    |
| 電話加入権         | 50        | 50        | 0         |    |
| 長期前払費用        | 2         | 0         | 2         |    |
| その他固定資産合計     | 6,713     | 6,494     | 219       |    |
| 固定資産合計        | 27,635    | 28,908    | ▲ 1,273   |    |
| 資産合計          | 319,316   | 310,663   | 8,653     |    |
| II 負債の部       |           |           |           |    |
| 1 流動負債        |           |           |           |    |
| 法人会計          | 43,282    | 39,533    | 3,749     |    |
| 短期借入金         | 1,764     | 1,432     | 332       |    |
| 未払金           | 68,278    | 80,568    | ▲ 12,290  |    |
| 前受金           | 2,868     | 1,527     | 1,341     |    |
| 預り金           | 4         | ▲ 36      | 40        |    |
| 賞与引当金         | 580       | 678       | ▲ 98      |    |
| 流動負債合計        | 116,776   | 123,702   | ▲ 6,926   |    |
| 2 固定負債        |           |           |           |    |
| 長期借入金         | 3,529     | 5,168     | ▲ 1,639   |    |
| 固定負債合計        | 3,529     | 5,168     | ▲ 1,639   |    |
| 負債合計          | 120,305   | 128,870   | ▲ 8,565   |    |
| III 正味財産の部    |           |           |           |    |
| 1 指定正味財産      |           |           |           |    |
| 受贈建物          | 20,923    | 22,414    | ▲ 1,491   |    |
| 指定正味財産合計      | 20,923    | 22,414    | ▲ 1,491   |    |
| (うち基本財産への充当額) | (0)       | (0)       | (0)       |    |
| (うち特定資産への充当額) | (20,923)  | (22,414)  | (▲ 1,491) |    |
| 2 一般正味財産      |           |           |           |    |
| 一般正味財産合計      | 178,089   | 159,379   | 18,710    |    |
| (うち基本財産への充当額) | (0)       | (0)       | (0)       |    |
| (うち特定資産への充当額) | (0)       | (0)       | (0)       |    |
| 正味財産合計        | 199,011   | 181,793   | 17,218    |    |
| 負債及び正味財産合計    | 319,316   | 310,663   | 8,653     |    |

※ 端数調整により合計が一致しない場合がある。

## (4) 貸借対照表 (法人会計)

(単位：千円)

| 科 目           | 令和3年度決算 A | 令和2年度決算 B | 増 減 A-B | 備考 |
|---------------|-----------|-----------|---------|----|
| I 資産の部        |           |           |         |    |
| 1 流動資産        |           |           |         |    |
| 現金預金          | 3,534     | 1,959     | 1,575   |    |
| 小口現金          | 59        | 4         | 55      |    |
| 普通預金          | 3,474     | 1,955     | 1,519   |    |
| 未収金           | 740       | 96        | 644     |    |
| 前払金           | 1,062     | 322       | 740     |    |
| 他会計貸付         | 123,333   | 118,306   | 5,027   |    |
| 公益目的事業会計      | 80,050    | 78,773    | 1,277   |    |
| 収益事業等会計       | 43,282    | 39,533    | 3,749   |    |
| 仮払金           | 38        | 0         | 38      |    |
| 流動資産合計        | 128,707   | 120,683   | 8,024   |    |
| 2 固定資産        |           |           |         |    |
| (1) 基本財産      |           |           |         |    |
| 基本財産引当資産      | 23,410    | 23,410    | 0       |    |
| 投資有価証券        | 13,410    | 13,410    | 0       |    |
| 定期預金          | 10,000    | 10,000    | 0       |    |
| 基本財産合計        | 23,410    | 23,410    | 0       |    |
| (2) 特定資産      |           |           |         |    |
| 減価償却積立資産      | 10,848    | 10,848    | 0       |    |
| 財政調整積立資産      | 5,848     | 5,880     | ▲ 32    |    |
| 特定資産合計        | 16,696    | 16,728    | ▲ 32    |    |
| (3) その他固定資産   |           |           |         |    |
| 什器備品          | 17,224    | 17,224    | 0       |    |
| 減価償却累計額       | ▲ 17,032  | ▲ 17,019  | ▲ 13    |    |
| 長期前払費用        | 5         | 0         | 5       |    |
| その他固定資産合計     | 197       | 205       | ▲ 8     |    |
| 固定資産合計        | 40,303    | 40,344    | ▲ 41    |    |
| 資産合計          | 169,010   | 161,027   | 7,983   |    |
| II 負債の部       |           |           |         |    |
| 1 流動負債        |           |           |         |    |
| 短期借入金         | 115       | 65        | 50      |    |
| 未払金           | 1,659     | 650       | 1,009   |    |
| 預り金           | 1,373     | 1,288     | 85      |    |
| 賞与引当金         | 522       | 207       | 315     |    |
| 流動負債合計        | 3,669     | 2,210     | 1,459   |    |
| 2 固定負債        |           |           |         |    |
| 長期借入金         | 230       | 235       | ▲ 5     |    |
| 固定負債合計        | 230       | 235       | ▲ 5     |    |
| 負債合計          | 3,898     | 2,444     | 1,454   |    |
| III 正味財産の部    |           |           |         |    |
| 1 指定正味財産      |           |           |         |    |
| 県出資金          | 20,000    | 20,000    | 0       |    |
| 指定正味財産合計      | 20,000    | 20,000    | 0       |    |
| (うち基本財産への充当額) | (20,000)  | (20,000)  | (0)     |    |
| (うち特定資産への充当額) | (0)       | (0)       | (0)     |    |
| 2 一般正味財産      |           |           |         |    |
| 一般正味財産合計      | 145,112   | 138,582   | 6,530   |    |
| (うち基本財産への充当額) | (3,410)   | (3,410)   | (0)     |    |
| (うち特定資産への充当額) | (16,696)  | (16,728)  | (▲ 32)  |    |
| 正味財産合計        | 165,112   | 158,582   | 6,530   |    |
| 負債及び正味財産合計    | 169,010   | 161,027   | 7,983   |    |

※ 端数調整により合計が一致しない場合がある。