

## 呉地区製鉄業従業員等を対象とした就職相談会の 開催内容の変更について

### 1 要旨・目的

令和3年9月末の高炉休止に伴い、離職を余儀なくされた日本製鉄株式会社瀬戸内製鉄所呉地区及び関連企業等の従業員の再就職を支援するために、呉市内で開催している就職相談会について、求職者の利便性向上を図るため、開催内容を一部変更する。

### 2 現状・背景

- 令和3年10月以降、離職を余儀なくされた従業員を対象に、広島労働局、県、呉市の三者連携により合同企業面接会を開催するとともに、呉市役所内で実施する就職相談会に「働きたい人全力応援ステーションひろしま」からキャリアカウンセラーを派遣し、週2回開催してきた。
  - ・実績 相談件数(延べ)74件、相談者数31人、就職者数15人(令和4年4月30日時点)
- 日本製鉄株式会社が呉地区の全設備休止を発表した令和2年2月以降、令和4年4月30日までに、県内ハローワークや就職相談会、合同企業面接会を通じて就職した関係従業員は442人である。(縁故等ハローワーク以外の経路の就職者数を含まず。)

### 3 実施概要

#### (1) 実施主体

広島県「働きたい人全力応援ステーションひろしま」

#### (2) 対象者

日本製鉄株式会社瀬戸内製鉄所呉地区及び株式会社神田造船所の各協力会社を含む関係従業員の離職者

#### (3) 実施内容

離職者のニーズに応じた個別のキャリア相談や就職相談を実施

#### (4) 変更内容

項目	令和4年6月以降		令和4年5月末まで	
開催日時 (事前予約制)	毎週水曜日	13:00~17:00	毎週月曜日	13:00~17:00
	毎週土曜日(第3土曜日 を除く), 第3日曜日	10:00~12:00 13:00~15:00	・木曜日	
	上記以外の日時の予約も相談に応じる。			
開催場所	「ビューポートくれ」内会議室 (呉市中通一丁目1番2号)		呉市役所内会議室 (呉市中央四丁目1番6号)	
予約方法	電話, メール, Web		電話, メール	

# 呉地区製鉄業・造船業関係 従業員等を対象とした

相談  
無料

# 就職相談会

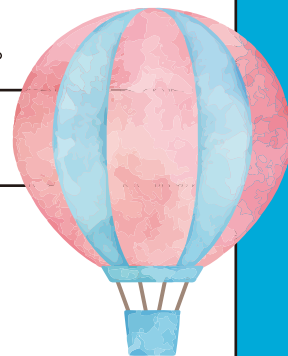
専門のカウンセラーが、個別の相談により、早期の就職を全面的にサポートします。

専門のカウンセラーが  
強みを生かせる仕事をご提案

きめ細かい  
マッチング支援

面接までの不安を解消、  
しっかり寄り添ってサポート

開催期間	令和4年 <b>6月1日</b> ～令和5年 <b>3月</b>
開催日時	<p><b>毎週水曜日 / 13:00～17:00</b> ①13:00～13:50 ②14:00～14:50 ③15:00～15:50 ④16:00～16:50</p> <p><b>毎週土曜日 (第3土曜日を除く) 及び第3日曜日 / 10:00～12:00、13:00～15:00</b> ①10:00～10:50 ②11:00～11:50 ③13:00～13:50 ④14:00～14:50</p> <p>※事前予約制です。 ※上記以外の日時でも相談に応じます。また、電話、メール、ウェブ相談も可能です。</p>
開催場所	<b>ビューポートくれ会議室</b> (呉市中通一丁目1番2号)
対象者	<p>次のいずれかに伴い、再就職先を探している方(協力会社の従業員等を含む)</p> <ul style="list-style-type: none"> <li>・日本製鉄(株)瀬戸内製鉄所呉地区の鉄源工程休止</li> <li>・(株)神田造船所の新造船部門撤退</li> </ul>



## 6・7・8月カレンダー

6月	日	月	火	水	木	金	土
				1	2	3	4
	5	6	7	8	9	10	11
	12	13	14	15	16	17	18
	20	21	22	23	24	25	26
	27	28	29	30			

7月	日	月	火	水	木	金	土
						1	2
	3	4	5	6	7	8	9
	10	11	12	13	14	15	16
	17	18	19	20	21	22	23
	24 31	25	26	27	28	29	30

8月	日	月	火	水	木	金	土
		1	2	3	4	5	6
	7	8	9	10	11	12	13
	14	15	16	17	18	19	20
	21	22	23	24	25	26	27
	28	29	30	31			

申込み・  
お問い合わせ先



働きたい人全力応援ステーションひろしま

☎082-502-7977 (月曜日～金曜日・第2・4土曜日 10時～18時)

E-mail : [hatasute-hiroshima@ahc-net.co.jp](mailto:hatasute-hiroshima@ahc-net.co.jp) URL : <https://www.hatasute.jp/sodan/kure2021/>

※「はたすて」とは、働きたい人全力応援ステーション ↔ はたすてです。

※本事業は広島県商工労働局雇用労働政策課が株式会社アソウ・ヒューマンセンターに委託して実施しています。



詳細はこちら

# 支援の流れ

## 1 ご予約 (電話・メール・ウェブ)

連絡先:働きたい人全力応援ステーションひろしま

**☎082-502-7977**

(月曜日～金曜日・第2・4土曜日 10時～18時)

E-mail: [hatasute-hiroshima@ahc-net.co.jp](mailto:hatasute-hiroshima@ahc-net.co.jp)

URL: <https://www.hatasute.jp/sodan/kure2021/>



## 2 就職相談会

### 専門のカウンセラーが強みを生かせる仕事をご提案

- 専門資格を持った経験豊富なカウンセラーが、担当制で、就職まで一貫してサポート。
- ご希望やこれまでのご経験・スキルなどを伺いながら、お一人お一人の強みを生かせる仕事をご提案。

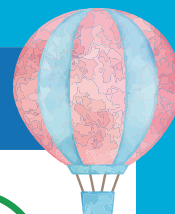


来場が難しい場合、  
電話、メール、  
ウェブ相談も可能!

## 3 求人企業とのマッチング

### きめ細かいマッチング支援

- 県が独自に開拓した求人をご紹介。適した求人がない場合、求人を新たに開拓してご提案。
- 仕事をご提案する際、求人開拓の担当者が求人内容、企業の雰囲気や社風など、生の情報を詳しくご説明し、応募への不安を解消。



## 4 面接・就職決定・就職後のフォローアップ

### 面接までの不安を解消、しっかり寄り添ってサポート

- 応募書類の書き方や面接対策など、転職に向けて個別にアドバイス。
- パソコンスキルアップ等のセミナー※を受けることも可能。  
※働きたい人全力応援ステーションひろしま(広島市中区基町12-8宝ビル7階)で開催
- ご希望に応じて、採用面接の際に企業に同行し、面接までの不安を解消。
- 就職後も、不安が生じた場合は面談を行うなど、フォローアップ。

