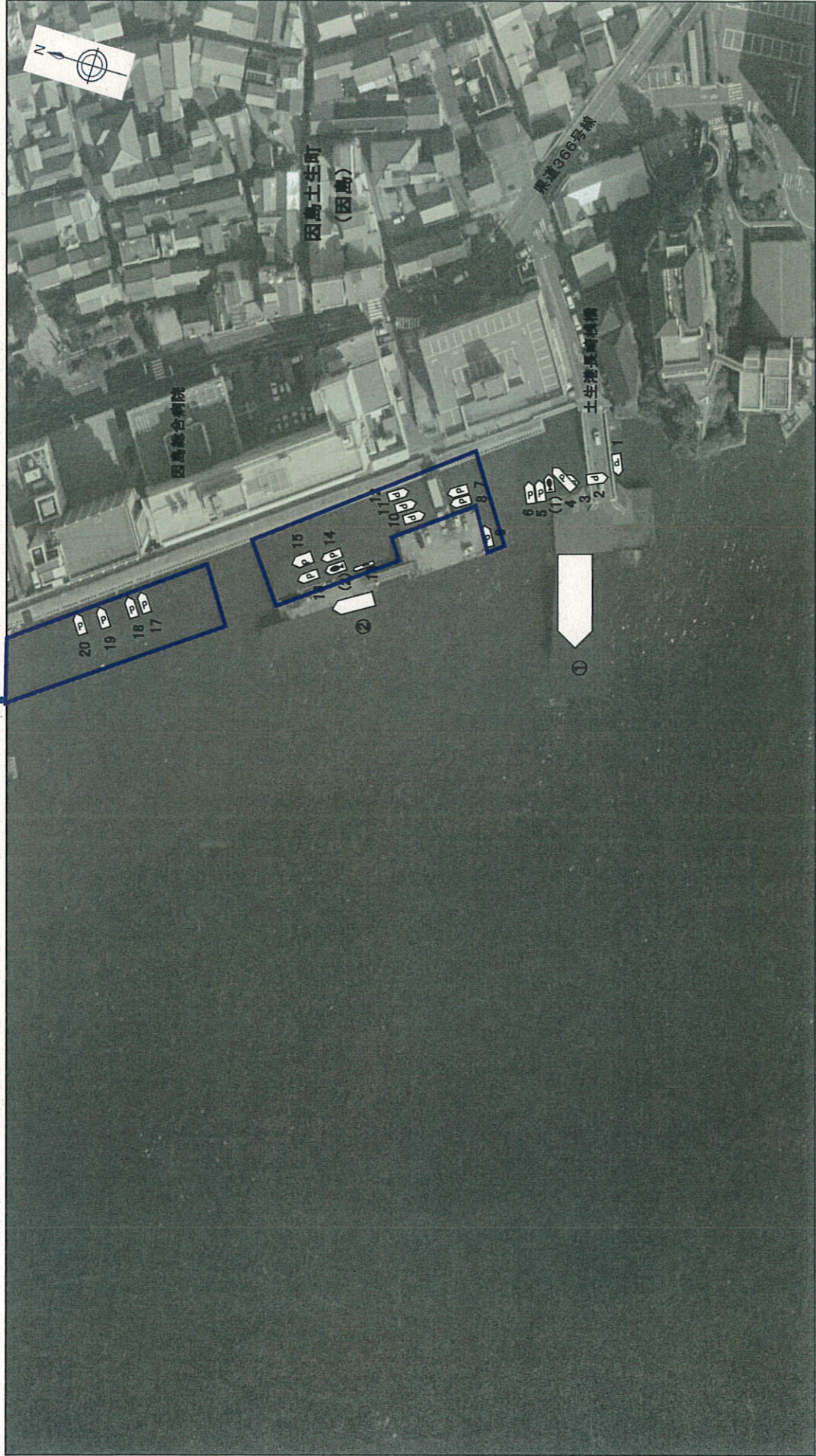


地区別実施計画

R4. 4. 22変更

資料3

図郭番号	調査区域区分	港湾名	河川名	地区名	調査年月日	縮尺	プロット番号	通し番号
13	港湾単独	土生港	—	土生地区(その3, その2)	平成30年8月2日	1/1,180	221	1/5



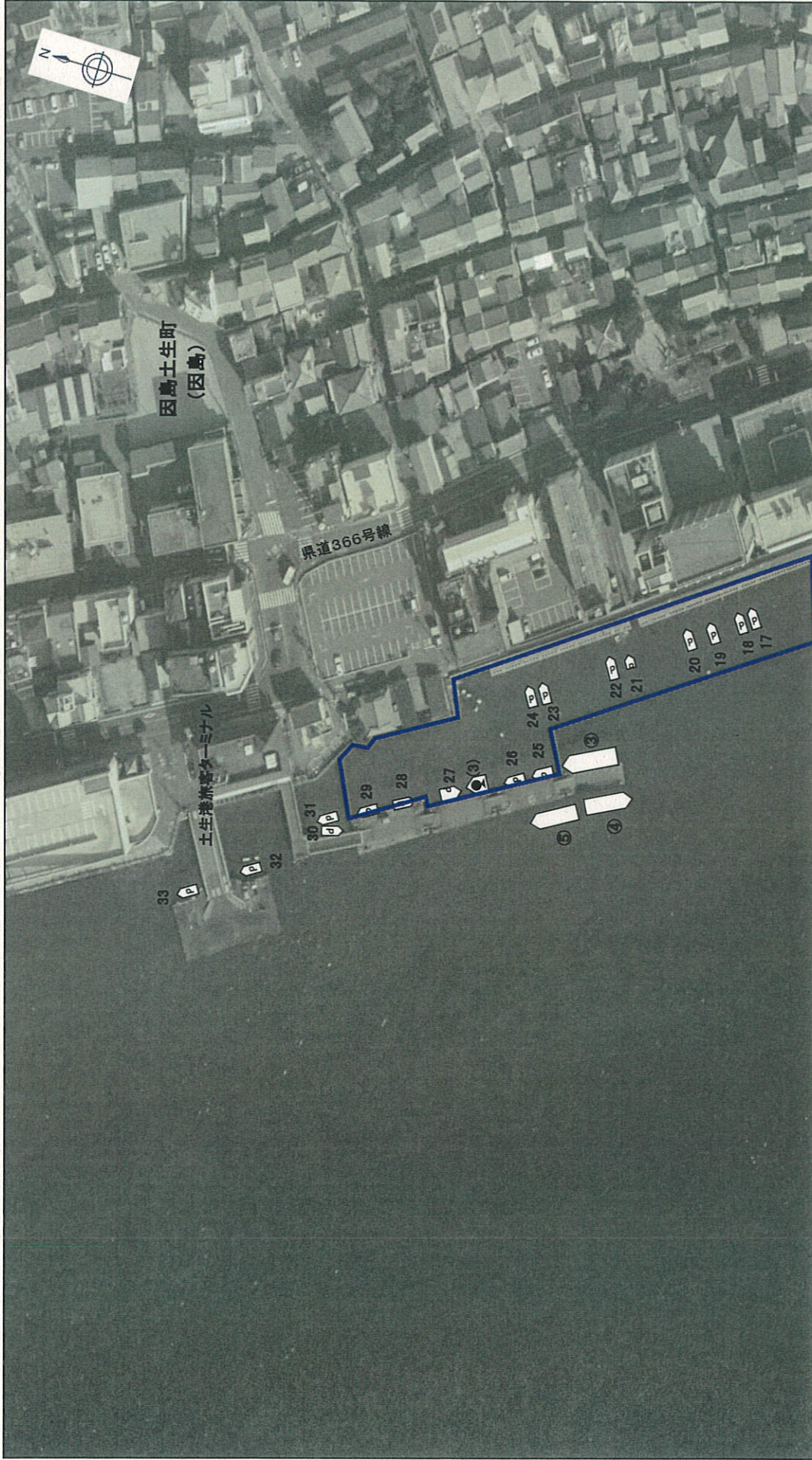
- ☐ モーターボート・ヨット類
- 🚤 遊漁船
- 🚤 漁船
- 🚤 事業用船舶
- 🚤 P モーターボート・ヨット類の沈船・廃船
- 🚤 遊漁船の沈船・廃船
- 🚤 漁船の沈船・廃船
- 🚤 事業用船舶の沈船・廃船

地区別実施計画

R4. 5.19 変更
R4. 4. 22 変更

資料3

図郭番号	13	調査区域区分	港湾単独	河川名	—	地区名	土生地区(その2)	調査年月日	平成30年8月2日	縮尺	1/1,180	プロット番号	221	通し番号	2/5
------	----	--------	------	-----	---	-----	-----------	-------	-----------	----	---------	--------	-----	------	-----



- モーターボート・ヨット類
- 遊漁船
- 漁船
- 事業用船舶
- モーターボート・ヨット類の沈船・廃船
- 遊漁船の沈船・廃船
- 漁船の沈船・廃船
- 事業用船舶の沈船・廃船

地区別実施計画

※この区域に泊地はありません。

図郭番号 13	調査区域区分 港湾単独	港湾名 土生港	河川名 —	地区名 土生地区	調査年月日 平成30年8月2日	縮尺 1/1,180	プロット番号 221	通し番号
------------	----------------	------------	----------	-------------	--------------------	---------------	---------------	------



- モーターボート・ヨット類
- 遊漁船
- 漁船
- 事業用船舶
- モーターボート・ヨット類の沈船・廃船
- 遊漁船の沈船・廃船
- 漁船の沈船・廃船
- 事業用船舶の沈船・廃船

地区別実施計画

資料3

図郭番号	13	調査区域区分	港湾単独	河川名	—	地区名	土生地区(その1)	調査年月日	平成30年8月2日	縮尺	1/1,180	プロット番号	221	通し番号	3/5
------	----	--------	------	-----	---	-----	-----------	-------	-----------	----	---------	--------	-----	------	-----



- モーターボート・ヨット類
- 遊漁船
- 漁船
- 事業用船舶
- モーターボート・ヨット類の沈船・廃船
- 遊漁船の沈船・廃船
- 漁船の沈船・廃船
- 事業用船舶の沈船・廃船

地区別実施計画

R4. 4. 22変更

資料3

因郭番号	13	調査区域区分	港湾単独	河川名	—	地区名	土生地区(その4)	調査年月日	平成30年8月2日	縮尺	1/1,180	プロット番号	221	通し番号	3/5-2
------	----	--------	------	-----	---	-----	-----------	-------	-----------	----	---------	--------	-----	------	-------



- モーターボート・ヨット類
- 遊漁船
- 漁船
- 事業用船舶
- モーターボート・ヨット類の沈船・廃船
- 遊漁船の沈船・廃船
- 漁船の沈船・廃船
- 事業用船舶の沈船・廃船

位置図

資料 8

図郭番号 13	調査区域区分 港湾単独	港湾名 土生港	河川名 —	地区名 土生地区(その1)	調査年月日 平成30年8月2日	縮尺 1/1,000	プロット番号 221	通し番号 1/4
------------	----------------	------------	----------	------------------	--------------------	---------------	---------------	-------------



位置図

資料 8

R 4.5.1.9 変更
R 4.4.2.2 変更

図郭番号	調査区域区分	港湾名	河川名	地区名	調査年月日	縮尺	プロット番号	通し番号
13	港湾単独	土生港	—	土生地区(その2)	平成30年8月2日	1/1,000	221	2/4



位置図

R 4.4.2 変更

資料 8

図郭番号 13	調査区域区分 港湾単独	港湾名 土生港	河川名 —	地区名 土生地区(その3)	調査年月日 平成30年8月2日	縮尺 1/1,000	プロット番号 221	通し番号 3/4
------------	----------------	------------	----------	------------------	--------------------	---------------	---------------	-------------



位置図

R 4.4.2 変更

資料 8

図郭番号 13	調査区域区分 港湾単独	港湾名 土生港	河川名 —	地区名 土生地区(その4)	調査年月日 平成30年8月2日	縮尺 1/1,000	プロット番号 221	通し番号 4/4
------------	----------------	------------	----------	------------------	--------------------	---------------	---------------	-------------

