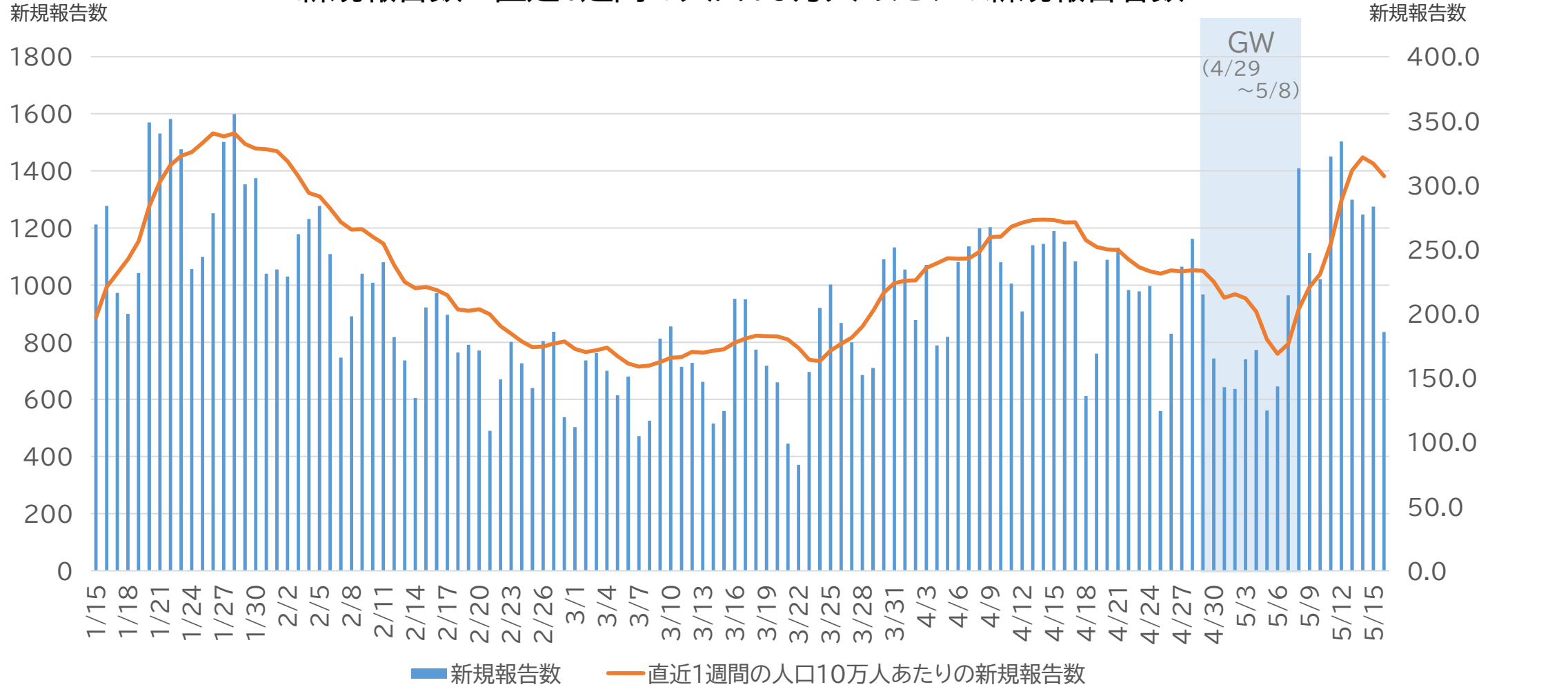


新型コロナウイルスの 感染状況等について

令和4年5月17日

感染状況

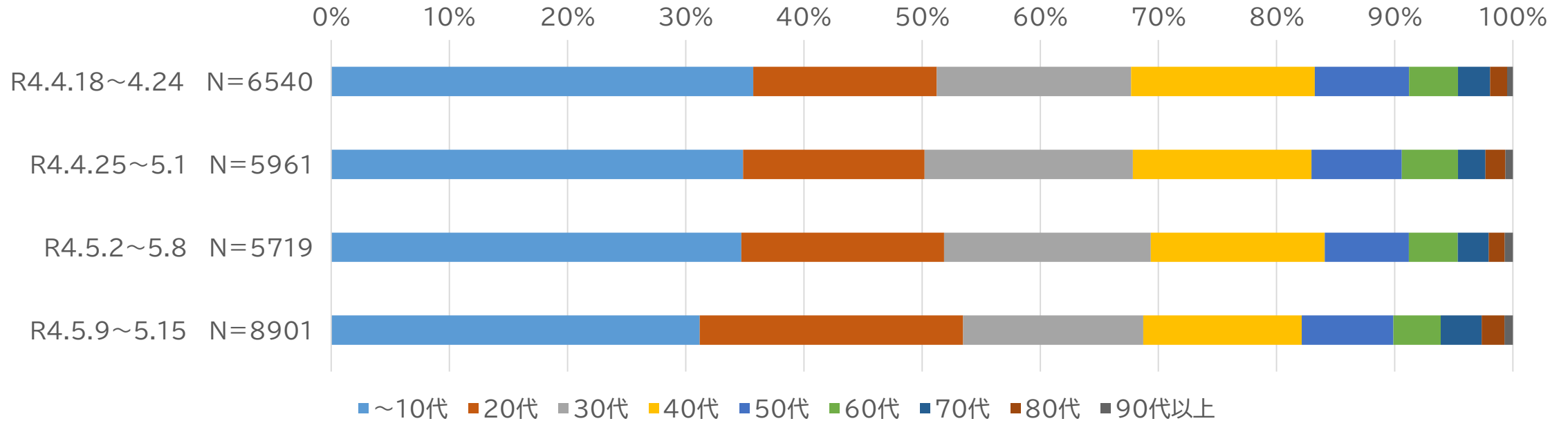
新規報告数と直近1週間の人口10万人あたりの新規報告者数



GW前に比べ、感染水準は高くなっている

年代構成

年代構成



※年代不明例は除外して集計

年代構成	~10代	20代	30代	40代	50代	60代以上
R4.4.25~5.1	34.9%	15.3%	17.6%	15.1%	7.6%	9.4%
R4.5.2~5.8	34.7%	17.2%	17.5%	14.7%	7.1%	8.8%
R4.5.9~5.15	31.2%	22.3%	15.2%	13.4%	7.8%	10.1%

特に20代の割合が増加

県民の皆様へのお願い(積極的な検査・感染対策)

◆ 積極的に検査を

- ⇒ ご自身や家族の命や健康を守るため、感染の心配がある方は、積極的に検査を受けてください。
- ⇒ 発熱をはじめ、少しでも症状があるなど体調がすぐれない方は、外出を控え、医療機関に電話のうえ受診してください。

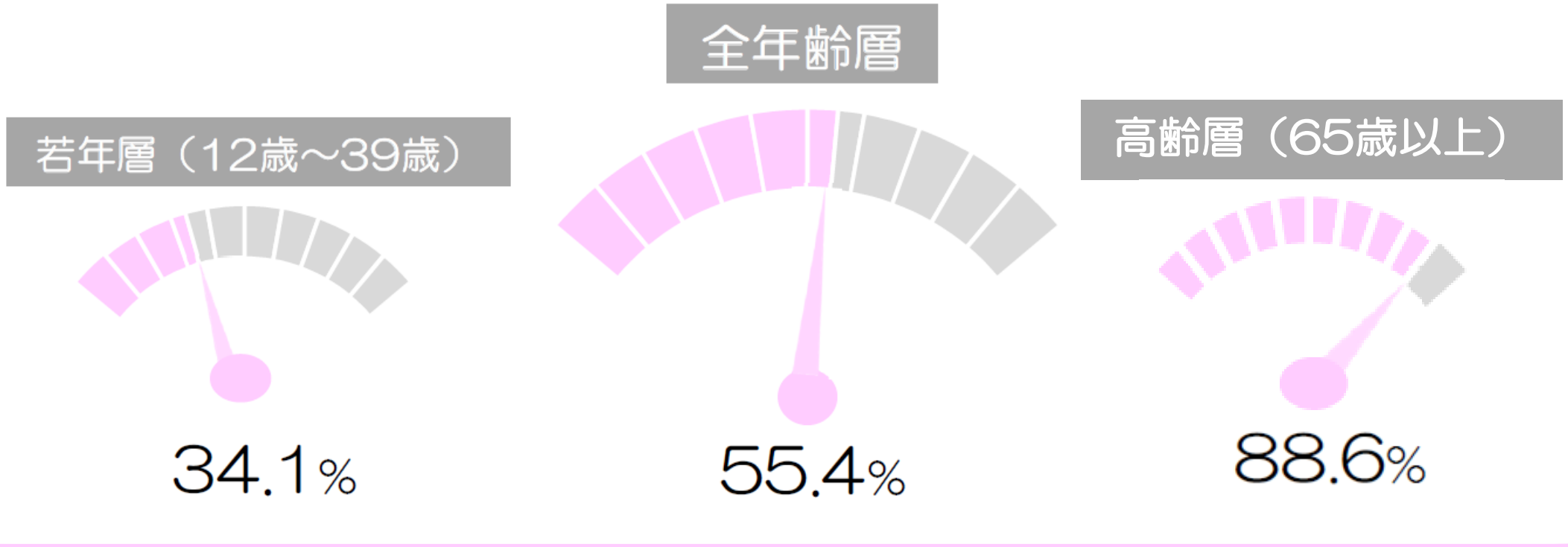
◆ 高齢者への感染を防止

- ⇒ 特に重症化リスクの高い方と同居している、又は、面会の機会がある方は、ご自身の体調管理や基本的な感染防止対策の徹底を。

県民の皆様へのお願い(ワクチン接種)

広島県ワクチンメーター (3回目接種)

R4.5.15現在



12歳~39歳の若年層では, 3人に1人しか接種していない状況

県民の皆様へのお願い(ワクチン接種)

◆ 若い方は特に、3回目のワクチン接種をご検討ください

- ⇒ 夜間や週末も接種可能。
県の大規模接種会場もご利用ください。

◆ 4回目の接種も始まります

- ⇒ 3回目のワクチン接種から5カ月が経過した次の方が対象。

○60歳以上の方

○基礎疾患がある18歳から59歳の方

その他重症化のリスクが高いと医師が認める方

※5月下旬以降順次開始予定