

第6 危 險 物 規 制

第6 危険物規制

1 危険物の規制

消防法では、火災の発生や拡大の危険性が大きい、あるいは消火が困難であるなどの性状を有する物品を危険物として指定している。これら危険物はその性状に応じて第一類から第六類までの6種類に分類されている。

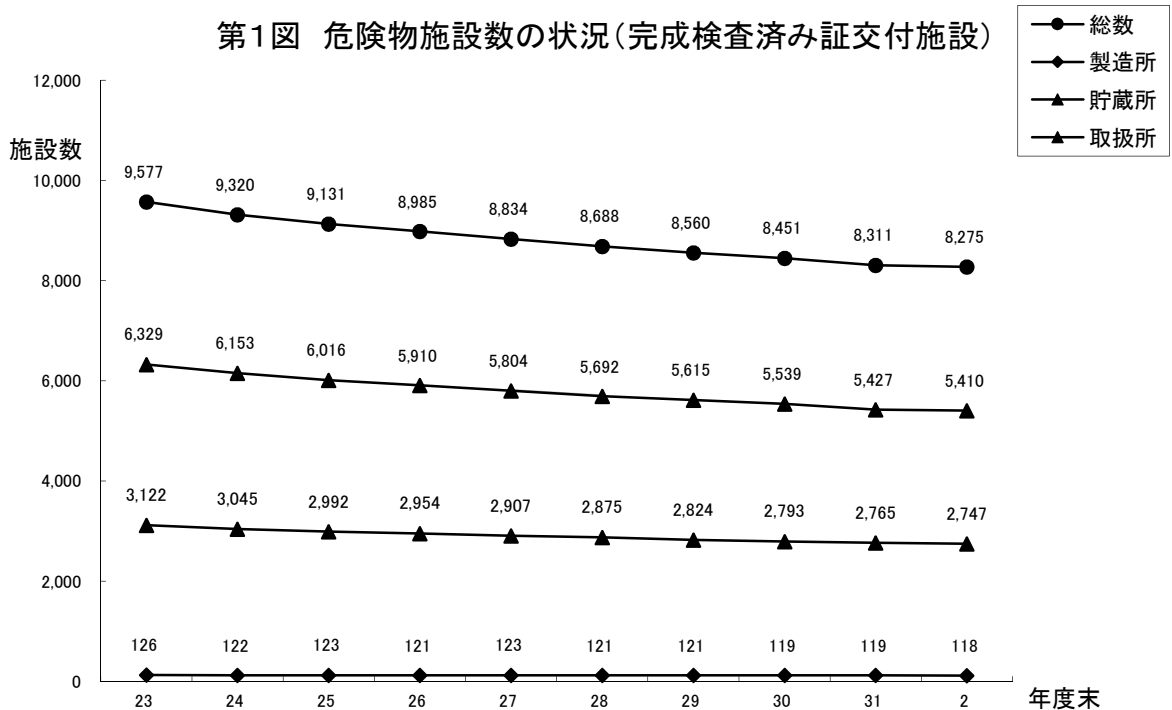
一定数量以上の危険物は、原則として消防法の許可を受けた危険物施設以外の場所で貯蔵し又は取り扱ってはならない。危険物施設は、製造所、貯蔵所、取扱所の3つに大別され、さらに貯蔵所は7つに、取扱所は4つに区分され、法令により位置、構造及び設備の技術上の基準が定められている。

また、危険物施設においては、危険物取扱者またはその立会いのもとでなければ危険物を取り扱ってはならず、法令で定める技術上の基準に従って危険物の貯蔵又は取扱いを行わなければならない。

危険物施設の許認可等の規制事務は、各消防本部（局）で行われている。

2 危険物施設

令和3年3月31日現在における県内の危険物施設の総数は8,275施設（完成検査済証交付施設）であり、危険物施設数の状況は第1図のとおり減少傾向で推移している。



3 危険物事業所

令和3年3月31日現在において、危険物施設が設けられている事業所は3,786カ所となっている。

このうち、消防法で義務づけられた危険物保安統括管理者を要する事業所は5カ所、危険物施設保安員を要する事業所は31カ所、予防規程を要する事業所は978カ所である。(第6-13表参照)

4 立入検査

令和2年度に立入検査を実施した施設数は2,561施設(延2,749施設)である。(第6-5表参照)

5 危険物施設等における事故

(1) 令和2年の状況

令和2年中に発生した危険物施設等の事故件数は36件である。(第6-17表参照)

内訳は施設の漏えいが19件、破損が13件、火災が4件、爆発が0件、その他が0件となっている。

(2) 最近の事故の状況

平成23年から令和2年までの最近10年間で危険物施設等の事故は316件発生している。これを施設区分、事故種別でみると次のとおりである。

ア 施設区分

施設毎の事故件数の内訳は給油取扱所が112件(35.4%)を占め、次いで一般取扱所59件(18.7%)となっている。

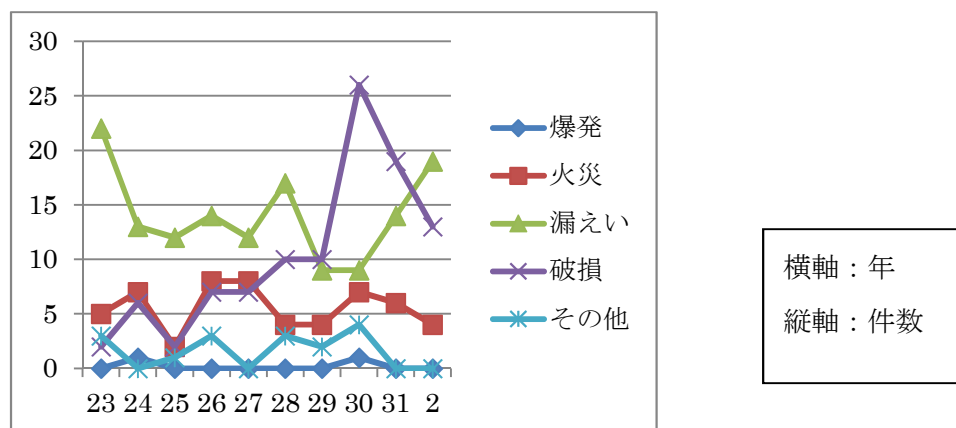
イ 事故種別

事故種別でみると危険物の漏えい141件(44.6%)、次いで破損102件(32.3%)、火災55件(17.4%)、爆発3件(1.0%)、その他16件(5.1%)となっている。

(3) 事故件数の推移

平成23年から令和2年までの危険物施設等における事故件数の推移は、第4図のとおりである。

第4図 危険物施設等の事故件数の推移

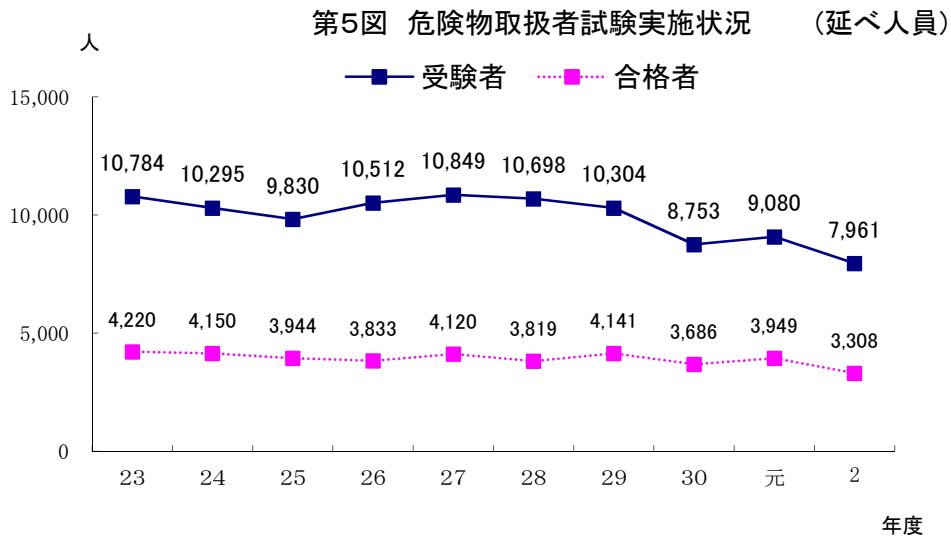


6 危険物取扱者試験及び危険物取扱者免状

危険物施設で危険物の取扱を行うことができる危険物取扱者は、甲種、乙種、丙種に区分され、乙種はさらに第1類から第6類に細分されており、それぞれ取り扱える危険物の種類が異なっている。

危険物取扱者試験は、昭和35年以降、毎年県知事が実施していたが、昭和60年度からは（一財）消防試験研究センターに試験の実施を委任している。

試験の実施状況は、第5図のとおりである。令和2年度中の危険物取扱者試験の受験者数は7,961人、合格者は3,308人であり、合格者のうち石油類を取り扱うことができる乙種第4類が63.7%、丙種が8.8%となっている。



7 危険物取扱者保安講習

危険物施設で現に危険物の取扱作業に従事する危険物取扱者は、原則3年度以内ごとに、都道府県知事が行う危険物の取扱作業の保安に関する講習を受けなければならない。

令和2年度は、4,136人が受講した。

第6-1表 危険物施設数（完成検査済証交付施設）

令和3年3月31日現在

製造所等の別 年度別	総数	製造所	貯 蔵 所									取 扱 所						
			小計	屋 貯 蔵 所	内 貯 蔵 所	屋外タンク 貯 蔵 所	屋内タンク 貯 蔵 所	地下タンク 貯 蔵 所	簡易タンク 貯 蔵 所	移動タンク 貯 蔵 所	屋 貯 蔵 所	外 貯 蔵 所	小計	給 取 扱 所	油 取 扱 所	1種販売 取 扱 所	2種販売 取 扱 所	移 取 扱 所
23	9,577	126	6,329	1,365	1,617	264	1,664	40	1,064	315	3,122	1,583	25	10	22	1,482		
24	9,320	122	6,153	1,366	1,563	261	1,572	40	1,038	313	3,045	1,541	25	10	22	1,447		
25	9,131	123	6,016	1,348	1,542	259	1,507	39	1,010	311	2,992	1,511	24	10	23	1,424		
26	8,985	121	5,910	1,325	1,518	251	1,467	39	1,000	310	2,954	1,488	24	10	23	1,409		
27	8,834	123	5,804	1,315	1,484	242	1,417	39	999	308	2,907	1,461	21	10	24	1,391		
28	8,688	121	5,692	1,304	1,442	231	1,369	37	1,029	280	2,875	1,439	21	10	23	1,382		
29	8,560	121	5,615	1,297	1,433	227	1,334	36	1,015	273	2,824	1,411	19	11	23	1,360		
30	8,451	119	5,539	1,291	1,410	224	1,305	36	1,006	267	2,793	1,397	19	10	23	1,344		
31	8,311	119	5,427	1,282	1,384	214	1,271	36	979	261	2,765	1,376	19	10	21	1,339		
2	8,275	118	5,410	1,283	1,384	203	1,250	36	992	262	2,747	1,373	20	10	20	1,324		

第6-2表 消防本部別危険物施設数（完成検査済証交付施設）

令和3年3月31日現在

製造所等の別 消防本部等の別	総 数	製 造 所	貯 蔵 所												取 扱 所						事 業 所 数
			小 計	屋 内 貯 蔵 所	屋 外 貯 蔵 所	準 特 定 屋 外 タンク	特 定 屋 外 タンク	旧 法 タンク	旧 法 タンク	屋 内 タンク 貯 蔵 所	地 下 タンク 貯 蔵 所	簡 易 タンク 貯 蔵 所	移 動 タンク 貯 蔵 所	屋 外 貯 蔵 所	小 計	給 取 扱 所	油 1 種 販 売 取 扱 所	2 種 販 売 取 扱 所	移 送 取 扱 所	一 般 取 扱 所	
県 計	8,278	118	5,410	1,283	1,384	80	341	97	55	203	1,250	36	992	262	2,747	1,373	20	10	20	1,324	3,794
消防本部設置市計	5,927	89	3,988	920	1,072	72	333	75	43	153	904	24	737	178	1,850	917	15	6	13	899	2,602
広島市	2,055	5	1,354	331	131	33	31	7	7	80	436	2	317	57	696	390	5	3	1	297	1,052
呉市	581	-	347	112	63	2	1	4	2	15	69	6	59	23	234	82	2	1	3	146	310
三原市	428	7	257	59	53	3	2	-	-	11	81	1	46	6	164	94	2	-	-	68	210
尾道市	396	3	269	79	54	1	1	-	-	6	55	3	35	37	124	69	3	1	-	51	228
大竹市	917	47	727	53	488	32	29	33	15	2	20	-	150	14	143	15	-	-	4	124	46
東広島市	875	12	586	177	161	1	-	8	1	15	149	7	57	20	277	140	2	-	3	132	454
廿日市市	289	4	201	35	47	-	-	-	-	13	49	3	39	15	84	51	-	1	-	32	144
安芸高田市	146	-	93	31	10	-	-	-	-	4	32	2	12	2	53	34	-	-	-	19	94
江田島市	240	11	154	43	65	-	-	23	18	7	13	-	22	4	75	42	1	-	2	30	64
消防本部設置町計	255	2	174	56	33	-	-	-	-	4	50	-	17	14	79	41	1	-	-	37	112
府中町	52	-	35	18	3	-	-	-	-	2	12	-	-	-	17	5	1	-	-	11	15
北広島町	203	2	139	38	30	-	-	-	-	2	38	-	17	14	62	36	-	-	-	26	97
一部事務組合合計	2,096	27	1,248	307	279	8	8	22	12	46	296	12	238	70	818	415	4	4	7	388	1,080
備北地区消防組合消防本部	484	1	286	51	48	-	-	-	-	8	108	5	61	5	197	115	1	-	-	81	349
福山地区消防組合	1,612	26	965	256	231	8	8	22	12	38	188	7	177	65	621	300	3	4	7	307	731

第6-3表 指定数量別・類別危険物施設数（完成検査済証交付施設）

令和3年3月31日現在

区分	製造所等の別	総数	製造所	貯蔵所												取扱所					
				小計	屋内貯蔵所	屋外タンク	特定貯蔵所	旧タンク	法外貯蔵所	特定貯蔵所	旧タンク	法外貯蔵所	屋内タンク貯蔵所	地下タンク貯蔵所	簡易タンク貯蔵所	移動タンク貯蔵所	屋外貯蔵所	小計	給取	油取	1種販売取扱所
総数		8,293	118	5,410	1,283	1,384	80	72	97	55	198	1,250	36	992	262	2,765	1,373	20	10	20	1,324
指定数量別	指定数量の5倍以下	2,878	10	2,192	578	205	-	-	-	-	104	700	36	513	56	676	108	12	-	-	545
	5倍を超え 10倍以下	1,461	8	1,013	301	206	-	-	-	-	77	273	-	40	116	440	129	3	-	-	302
	10 " 50 "	1,832	21	1,086	254	400	-	-	-	-	17	219	-	112	84	725	389	5	10	1	321
	50 " 100 "	655	19	438	61	146	1	1	-	-	-	28	-	199	4	198	137	-	-	-	61
	100 " 150 "	362	8	222	45	79	1	1	-	-	-	6	-	92	-	132	114	-	-	-	15
	150 " 200 "	251	7	62	16	30	5	4	-	-	-	10	-	5	1	182	170	-	-	-	12
	200 " 1,000 "	660	31	253	21	190	55	48	10	9	-	10	-	31	1	376	325	-	-	1	51
	1,000 " 5,000 "	122	12	86	7	73	16	16	35	16	-	2	-	-	-	24	1	-	-	9	14
	5,000 " 10,000 "	23	2	19	-	19	-	-	18	8	-	-	-	-	-	2	-	-	-	1	1
10,000倍を超えるもの	49	-	39	-	36	2	2	34	22	-	2	-	-	-	10	-	-	-	8	2	
危険物の種類	第一類	9	-	9	9	-	-	-	-	-	-	-	-	-	-	-	-	-	-	-	-
	第二類	15	-	13	12	-	-	-	-	-	-	-	-	1	-	2	-	-	-	-	2
	第三類	10	-	7	7	-	-	-	-	-	-	-	-	-	-	3	-	-	-	-	3
	第四類	8,076	92	5,286	1,178	1,368	80	72	97	55	203	1,250	36	991	260	2,698	1,373	20	9	20	1,276
	第五類	26	2	24	22	2	-	-	-	-	-	-	-	-	-	-	-	-	-	-	-
	第六類	17	-	16	2	14	-	-	-	-	-	-	-	-	-	1	-	-	-	-	1
混在	123	25	55	53	-	-	-	-	-	-	-	-	-	2	43	-	-	1	-	42	

第6-4表 容量・類別屋外タンク貯蔵所数（完成検査済証交付施設）

令和3年3月31日現在

区分	形態	総数	第一類	第二類	第三類											第五類	第六類	
						小計	原油	ナフサ	ガソリン	灯油	軽油	重油	第四石油類	アルコール	水溶性			非水溶性
総数		1,389	-	-	-	1,373	12	-	16	121	67	359	68	92	194	444	2	14
100 [*] 未満		937	-	-	-	922	-	-	2	101	40	274	55	60	110	280	2	13
100 [*] 以上500 [*] 未満		269	-	-	-	268	-	-	8	9	14	51	9	20	56	101	-	1
500〃 1,000〃		81	-	-	-	81	-	-	3	9	6	19	4	1	12	27	-	-
1,000〃 5,000〃		67	-	-	-	67	1	-	2	1	3	7	-	7	11	35	-	-
5,000〃 10,000〃		10	-	-	-	10	-	-	-	-	-	4	-	-	5	1	-	-
10,000〃 50,000〃		14	-	-	-	14	2	-	1	1	4	2	-	4	-	-	-	-
50,000〃 100,000〃		11	-	-	-	11	9	-	-	-	-	2	-	-	-	-	-	-

第6-5表 危険物施設に対する立入検査状況並びに危険物施設及び無許可施設に対する措置命令件数

令和2年4月1日～令和3年3月31日

製造所等の区分		総数	製造所	貯蔵所								取扱所					
				小計	屋内貯蔵所	屋外タンク貯蔵所	屋内タンク貯蔵所	地下タンク貯蔵所	簡易タンク貯蔵所	移動タンク貯蔵所	屋外貯蔵所	小計	給油取扱所	第1種販売取扱所	第2種販売取扱所	移送取扱所	一般取扱所
立入検査	検査施設数	2,550	51	1,474	295	350	62	332	10	386	39	1,025	648	7	5	5	360
	延回数	2,738	59	1,550	312	356	67	349	10	416	40	1,129	735	7	5	5	377
命令件数		-	-	-	-	-	-	-	-	-	-	-	-	-	-	-	-

第6-6表 形態別危険物規制対象数（完成検査済証交付施設）その1

令和3年3月31日現在

形態区分 貯蔵・ 取扱い危険物	製 造 所	貯 蔵 所																取 扱 所									
		屋 内 貯 蔵 所							屋 外 タ ン ク	屋 内 タ ン ク 貯 蔵 所			地 下 タ ン ク 貯 蔵 所	移 動 貯 蔵 所	タ ン ク 所		屋 外 貯 蔵 所	一 般 取 扱 所									
		平 屋 建			平 屋 建 以 外	建 築 物 内 設 置	平 屋 建 以 外	平 屋 建 以 外		積 載 式	I M D G コ ー ド 型	硫 黄 等			吹 付 塗 装	洗 浄		焼 入	ボ イ ラ	充 填	詰 替	油 圧 装 置	切 削 装 置	循 環 装 置			
		高 層 式	特 定 指 定 高 層 式	指 定 過 酸 化 物																							
総 数	119	1,282	4	122	-	-	-	26	1,384	214	89	1,271	979	63	50	261	-	1,339	51	2	22	228	43	193	45	6	14
高引火点(※)	1	9	1	1	-	-	-	-	6	-	-	-	-	-	-	7	-	3	-	-	-	-	-	-	-	-	-
アルキルアルミ等(※)	-	-	-	-	-	-	-	-	-	-	-	-	-	-	-	-	-	-	-	-	-	-	-	-	-	-	-

※印は内数

第6-7表 形態別危険物規制対象数（完成検査済証交付施設）その2

令和3年3月31日現在

形態区分 建築物区分	給 油 取 扱 所						
	セルフ	航空機	船舶	鉄道等	自 家 用		
					セルフ	その他	
総 数	1,397	252	10	45	9	576	3
屋 内 (※)	79	11	-	-	-	3	-
屋内一方開放上階なし(※)	3	-	-	-	-	1	-
屋内二方以上開放上階あり(※)	12	1	-	-	-	-	-
屋内一方開放上階あり(※)	1	-	-	-	-	-	-

※印は内数

第6-8表 容量別旧法タンクの新基準適合数（完成検査済証交付施設）

令和2年3月31日現在

区分	容量別	総 数	500 [*] 以上 1,000 [*] 未満			1,000 [*] 以上10,000 [*] 未満			10,000 [*] 以上200,000 [*] 未満			
			小計	1,000 [*] 以上 5,000 [*] 未満		5,000 [*] 以上 10,000 [*] 未満		小計	10,000 [*] 以上 50,000 [*] 未満		50,000 [*] 以上 200,000 [*] 未満	
				5,000 [*] 未満	10,000 [*] 未満	10,000 [*] 未満	50,000 [*] 未満		50,000 [*] 未満	200,000 [*] 未満		
旧 タ ン ク		127	72	39	37	2	16	14	2	-		
新 基 準 適 合 数 (※)		113	62	35	33	2	16	14	2	-		

※印は内数

第6-9表 容量及び形態別の地下貯蔵タンク等の数（完成検査済証交付施設）

令和3年3月31日現在

危険物の類別 タンク容量の別	総数	鋼製タンク				鋼製二重殻タンク (SSタンク)			鋼製強化プラスチック製 二重殻タンク (SFタンク)			強化プラスチック製 二重殻タンク (FFタンク)		
		小計	タンク室	直接埋立	漏れ防止	小計	タンク室	直接埋立	小計	タンク室	直接埋立	小計	タンク室	直接埋立
総数	5,273	3,993	462	3,459	72	54	4	50	1,177	47	1,130	49	2	47
1 ^{キロリットル} 以下のもの	26	24	3	21	-	-	-	-	2	-	2	-	-	-
1 ^{キロリットル} を超え10 ^{キロリットル} 以下	3,684	3,492	292	3,147	53	5	1	4	179	17	162	8	-	8
10 ^{キロリットル} を超え30 ^{キロリットル} 以下	1,167	413	143	252	18	42	-	42	691	23	668	21	2	19
30 ^{キロリットル} を超え50 ^{キロリットル} 以下	361	46	15	30	1	7	3	4	288	1	287	20	-	20
50 ^{キロリットル} を超え100 ^{キロリットル} 以下	34	17	8	9	-	-	-	-	17	6	11	-	-	-
100 ^{キロリットル} を超えるもの	1	1	1	-	-	-	-	-	-	-	-	-	-	-

第6-10表 施設別の地下貯蔵タンク等の数（完成検査済証交付施設）

令和3年3月31日現在

施設区分 タンク種別	総数	製造所20号タンク				地下タンク貯蔵所				給油取扱所				一般取扱所20号タンク			
		小計	タンク室	直接埋立	漏れ防止	小計	タンク室	直接埋立	漏れ防止	小計	タンク室	直接埋立	漏れ防止	小計	タンク室	直接埋立	漏れ防止
総数	5,272	1	1	-	-	1,349	429	881	39	3,711	74	3,605	32	211	5	206	-
鋼製タンク	3,992	1	1	-	-	1,164	387	738	39	2,716	65	2,619	32	111	4	107	-
鋼製二重殻タンク (SSタンク)	54	-	-	-	-	6	4	2	-	45	-	45	-	3	-	3	-
鋼製強化プラスチック製 二重殻タンク (SFタンク)	1,177	-	-	-	-	172	37	135	-	909	9	900	-	96	1	95	-
強化プラスチック製 二重殻タンク (FFタンク)	49	-	-	-	-	7	1	6	-	41	-	41	-	1	-	1	-

第6-1-1表 容量及び形式別の移動タンク貯蔵所数（完成検査済証交付施設）

令和3年3月31日現在

容量別	形式別	総数	単一車形式		被牽引車			
			積載式以外	積載式	積載式以外	積載式	積載式	
総数		992	842	812	30	150	107	43
2 ^{キロリットル} 以下のもの		259	259	251	8	-	-	-
2 ^{キロリットル} を超え4 ^{キロリットル} 以下		279	279	275	4	-	-	-
4 ^{キロリットル} を超え14 ^{キロリットル} 以下		207	198	180	18	9	4	5
14 ^{キロリットル} を超え20 ^{キロリットル} 以下		181	103	103	-	78	78	-
20 ^{キロリットル} を超え25 ^{キロリットル} 以下		40	2	2	-	38	20	18
25 ^{キロリットル} を超え30 ^{キロリットル} 以下		26	1	1	-	25	5	20

第6-1-2表 給油危険物別の給油取扱所数（完成検査済証交付施設）

令和3年3月31日現在

給油危険物の区分	給油取扱所の区分	総数	ガソリン		軽油		ガソリン・軽油		メタノール等		ガソリン・メタノール等		軽油・メタノール等		ガソリン・軽油・メタノール等	
			固定注油設備	固定注油設備	固定注油設備	固定注油設備	固定注油設備	固定注油設備	固定注油設備	固定注油設備	固定注油設備	固定注油設備	固定注油設備	固定注油設備		
給油取扱所		1,312	572	71	30	286	47	855	497	-	-	-	-	-	-	-
(圧縮天然ガス充填設備)		-	-	-	-	-	-	3	2	-	-	-	-	-	-	-
自家用給油取扱所(※)		582	52	37	1	371	38	174	13	-	-	-	-	-	-	-

※印は内数

第6-1-3表 危険物事業所数

令和3年3月31日現在

事業場	危険物保安統括管理者等を設けなければならない事業所				その他の事業所
	危険物保安統括管理者	危険物施設保安員	予防規定	自衛消防組織	
区分					
総数	5	31	978	1	2,842

第6-14表 製造所等の許可, 完成検査及び廃止届等の数

令和2年4月1日～令和3年3月31日)

製造所等の別 区分		総 数	製 造 所	貯 蔵 所									取 扱 所					
				小 計	屋 貯	内 蔵	屋外タンク 貯 蔵 所	屋内タンク 貯 蔵 所	地下タンク 貯 蔵 所	簡易タンク 貯 蔵 所	移動タンク 貯 蔵 所	屋 外 貯 蔵 所	小 計	給 取	油 扱	第 1 種 販 売 取 扱 所	第 2 種 販 売 取 扱 所	移 送 取 扱 所
許 可	設 置	120	0	100	20	15	1	13	-	43	8	20	7	-	-	-	13	
	変 更	832	86	248	22	124	8	24	-	68	2	498	232	-	-	10	256	
	常置場所 の 変 更	25	-	25	-	-	-	-	-	25	-	-	-	-	-	-	-	
完 成 検 査	設 置	124	1	97	19	18	1	14	-	40	5	26	8	-	-	-	18	
	変 更	761	80	229	19	115	6	22	-	64	3	452	214	-	-	8	230	
	転 入	43	-	43	-	-	-	-	-	43	-	-	-	-	-	-	-	
廃 止 届 等		197	1	135	16	18	12	33	0	44	12	61	34	-	-	2	25	

第6-15表 圧縮アセチレンガス等及び指定可燃物等並びに小量危険物の状況

令和3年3月31日現在

区分	圧 縮 ア セ チ レ ン ガ ス 等						指 定 可 燃 物 等							小 量 危 険 物	
	圧縮アセチレンガス	無水硫酸	液化石油ガス	生石灰	毒物	劇物	可燃性 固体類	石炭・木炭	可燃性 液体	合成 樹脂類	再生資源 燃料	その他	指定可燃物 に類する物 品		移動タンク
総 数	1,099	65	17,618	85	50	265	224	105	314	1,024	64	920	53	13,341	1,237

第6-16表 危険物施設等の事故発生件数の推移（施設別）

年	総計	製造所	屋外タンク 貯蔵所	屋内タンク 貯蔵所	地下タンク 貯蔵所	移動タンク 貯蔵所	給油取扱所	移送取扱所	一般取扱所	危険物運搬 車両	少量危険物 施設	無許可施設	非危険物 施設
23	32	5	-	-	-	5	4	1	6	2	1	2	6
24	27	8	4	-	2	1	6	-	5	1	-	-	-
25	17	1	2	1	1	2	2	-	5	1	-	-	2
26	32	6	-	2	2	1	12	-	5	-	-	-	4
27	27	5	3	-	1	3	7	-	5	-	-	1	2
28	34	3	2	-	3	1	11	1	9	-	-	-	4
29	25	5	1	-	1	-	12	1	4	-	-	-	1
30	47	5	6	2	3	-	14	-	12	1	-	-	4
31	39	0	4	1	1	3	21	2	5	-	-	-	2
2	36	2	1	0	1	2	23		3	-	-	-	4
計	316	40	23	6	15	18	112	5	59	5	1	3	29

第6-17表 危険物施設等の事故発生件数の推移（事故種別）

年	総計	爆発	火災	漏えい	破損	その他
22	32	-	5	22	2	3
23	27	1	7	13	6	-
24	17	-	2	12	2	1
25	32	-	8	14	7	3
26	27	-	8	12	7	-
27	34	-	4	17	10	3
28	25	-	4	9	10	2
29	47	1	7	9	26	4
30	39	-	6	14	19	-
31	36	-	4	19	13	-
計	316	2	55	141	102	16

第6-18表 危険物取扱者試験実施状況

種別 年度	合 計			甲 種			乙 種 第 1 類			乙 種 第 2 類			乙 種 第 3 類			乙 種 第 4 類			乙 種 第 5 類			乙 種 第 6 類			丙 種		
	受験者	合格者	合格率	受験者	合格者	合格率	受験者	合格者	合格率	受験者	合格者	合格率	受験者	合格者	合格率	受験者	合格者	合格率	受験者	合格者	合格率	受験者	合格者	合格率	受験者	合格者	合格率
23	10,784	4,220	40.2	544	174	32.8	457	318	66.7	413	295	70.1	486	325	70.3	7,276	2,098	30.8	449	320	69.5	522	357	63.6	637	333	49.9
24	10,295	4,150	39.1	483	150	32.0	363	257	69.6	343	262	71.4	458	324	66.9	7,072	2,225	28.8	447	290	71.3	433	300	68.4	696	342	52.3
25	9,830	3,944	40.3	532	183	31.1	361	260	70.8	402	300	76.4	388	274	70.7	6,762	2,038	31.5	393	281	64.9	362	252	69.3	630	356	49.1
26	10,512	3,833	40.1	451	151	34.4	299	206	72.0	308	212	74.6	409	276	70.6	7,394	2,039	30.1	417	303	71.5	404	254	69.6	830	392	56.5
27	10,849	4,120	36.5	443	139	33.5	368	256	68.9	348	237	68.8	388	292	67.5	7,546	2,199	27.6	385	252	72.7	462	302	62.9	909	443	47.2
28	10,698	3,819	38.0	454	149	31.4	382	242	69.6	345	229	68.1	398	280	75.3	7,548	1,982	29.1	424	296	65.5	402	253	65.4	745	388	48.7
29	10,304	4,141	35.7	384	127	32.8	280	204	63.4	297	205	66.4	346	261	70.4	7,674	2,511	26.3	317	231	69.8	329	222	62.9	677	380	52.1
30	8,753	3,686	42.1	334	140	41.9	254	174	68.5	221	152	68.8	265	169	63.8	6,564	2,353	35.8	309	201	65.0	282	178	63.1	524	319	60.9
元	9,080	3,949	43.5	337	135	40.1	266	189	71.1	256	182	71.1	300	223	74.3	6,633	2,432	36.7	324	246	75.9	294	210	71.4	670	332	49.6
2	7,961	3,308	41.6	304	123	40.5	244	20	8.2	223	163	73.1	279	214	76.7	5,836	2,108	36.1	265	178	67.2	285	211	74.0	525	291	55.4

第6-19表 危険物取扱者免状交付状況

免状区分 年度	合 計	甲 種	乙 種							丙 種
			小 計	第1類	第2類	第3類	第4類	第5類	第6類	
23	4,476	174	3,661	319	285	314	2,079	318	346	306
24	4,034	146	3,573	249	251	321	2,163	285	304	315
25	3,875	181	3,378	260	302	270	2,009	284	253	316
26	2,930	148	2,478	162	158	220	1,523	229	186	304
27	3,866	137	3,329	206	213	248	2,179	222	261	400
28	3,810	143	3,347	248	226	296	2,016	288	273	320
29	3,810	127	3,451	215	210	259	2,288	269	210	331
30	3,909	132	3,273	182	170	191	2,347	189	194	279
元	3,684	136	3,416	179	179	215	2,412	238	193	279
2	3,254	123	2,893	160	139	170	2,058	170	196	238

第6-20表 危険物取扱者保安講習受講状況

年度	受講者数
23	3,938
24	4,262
25	4,031
26	4,148
27	4,304
28	4,313
29	4,560
30	5,169
元	4,326
2	4,136