

新型コロナウイルスワクチンの接種について

1 要旨・目的

新型コロナウイルスワクチン（以下「ワクチン」という。）接種における本県の取組内容等について報告する。

2 現状・背景

新型コロナウイルス感染症対策の有効な手段であるワクチン接種を，県・市町・関係団体等と連携して実施しているところである。

3 概要

(1) 対象者

県民（5歳以上の方）

(2) 事業内容

ワクチンの追加接種を含め，接種を希望する方が，1日も早く，1人でも多く接種できることを目標とし，市町の接種体制に加え，県主体の大規模接種会場の設置及び職域接種の支援等を実施する。

ア 追加接種

(ア) 接種間隔

- a 医療従事者，高齢者施設等の入所者及び従事者，病院・有床診療所の入院患者及び高齢者初回接種の完了から6か月以上
- b その他の64歳以下の方（職域接種を含む）
 初回接種の完了から7か月以上，予約枠に空きがあれば6か月以上※
 ※県内では，全市町が全ての対象者の接種間隔を6か月以上としている。

(イ) 接種開始時期

対 象 者	接種開始時期
医療従事者，高齢者施設等の入所者及び従事者，病院・有床診療所の入院患者等	R3.12月
高齢者	R4.1月
18～64歳以下の方（職域接種を含む）	R4.2月
12～17歳の方※	R4.4月

※12～17歳の方の接種体制は別紙1のとおり

(ウ) 接種券

接種券（一体型予診票）は，各市町において，2回目接種完了から6か月が経過する月の末日までに到着するよう送付

(エ) 使用するワクチン

1回目・2回目に用いたワクチンの種類にかかわらず，mRNAワクチン（ファイザー社ワクチン又は武田/モデルナ社ワクチン）を使用※する。

令和4年5月下旬以降，武田社ワクチン（ノババックス）の使用が開始する見込み。

※ ファイザー社ワクチンは12歳以上，武田/モデルナ社ワクチンは18歳以上の者を対象としている。

(オ) ワクチンの配分

ワクチンは、これまでの2回目接種の状況を踏まえて、当面必要な量が配分される。

(単位：回)

ワクチンの種類	R3.12月	R4.1月	R4.2月	R4.3月	R4.4月	R4.5月	計
ファイザー社	377,910		301,860	219,960	317,070		1,216,800
武田/モデルナ社	3,990	369,900	303,900	254,100	132,750	163,800	1,228,440
計	381,900	369,900	605,760	474,060	449,820	163,800	2,445,240

イ 大規模接種会場

県内のワクチン追加接種の加速のため、県内2か所（広島市及び福山市）に大規模接種会場を設置する。

(ア) 予約受付

電話及びWEB

(イ) 使用するワクチン

武田/モデルナ社ワクチン

(ウ) 対象者

2回目接種の完了から6か月以上経過した18歳以上の方

(エ) 会場の概要

区 分	広島会場	福山会場
設置場所	天満屋八丁堀ビル6階	広島県立ふくやま産業交流館
設置期間	令和4年1月28日～5月28日(56日間)	令和4年2月4日～5月28日(44日間)
開設時間	10:30～16:30 又は 10:30～17:30 (3月以降平日のみ) 13:00～20:00 又は 14:00～20:00	10:00～16:00 又は 10:00～17:00 (3月以降平日のみ) 13:00～20:00 又は 14:00～20:00
接種体制	接種想定回数：30,730回 1日最大350～840回(実施日で異なる)	接種想定回数：25,690回 1日最大350～840回(実施日で異なる)

※ 会場では、追加接種に加えて、1回目・2回目接種を希望する方の接種も実施。

(オ) 接種実績(令和4年4月18日現在)

(単位：回)

区 分	広島会場	福山会場	計
追加接種	15,084/26,180(57.6%)	13,991/20,160(69.4%)	29,075/46,340(62.7%)
1・2回目接種	2,105/3,400(61.9%)	1,217/2,500(48.7%)	3,322/5,900(56.3%)

ウ 職域接種

職域追加接種の実施状況(予定)は次のとおり。(令和4年4月18日現在)

区 分	追加接種	1・2回目接種
実施(予定)数※1	58件(企業等49件,大学等9件) 検討中1件(企業等1件)	79件(企業等67件,大学等12件)
接種(予定)者数※2	116,700人	194,110人
実施状況	令和4年2月21日から順次開始	令和4年1月末完了

※1 実施(予定)数は、接種会場1か所あたりの件数のため、必ずしも事業者数に一致しない。

※2 接種(予定)者数は、各事業者が国へ申請したワクチン箱数に基づき想定した人数。

エ 小児接種(5～11歳)

市町別の接種体制は別紙2のとおり

区 分	概 要
接種回数	2回接種(通常,3週間の間隔)
使用するワクチン	ファイザー社ワクチン(5～11歳用)※
接種体制	市町別接種体制は別紙2のとおり
その他	小児接種については、努力義務適応除外

※ 接種する有効成分の量は、12歳以上の1/3

オ 4回目接種

区 分	概 要
検 討 状 況	諸外国における4回目接種の対応状況、ワクチンの有効性・安全性、効果の持続期間等に関する最新の科学的知見を踏まえ、4回目接種の実施やその具体的な内容についての検討が継続されている※
接 種 対 象 者	科学的知見等を踏まえて決定（現時点では、3回目接種を完了した全ての方が対象になることを想定して準備を進める。）
使用するワクチン	ファイザー社ワクチン及び武田/モデルナ社ワクチンを想定

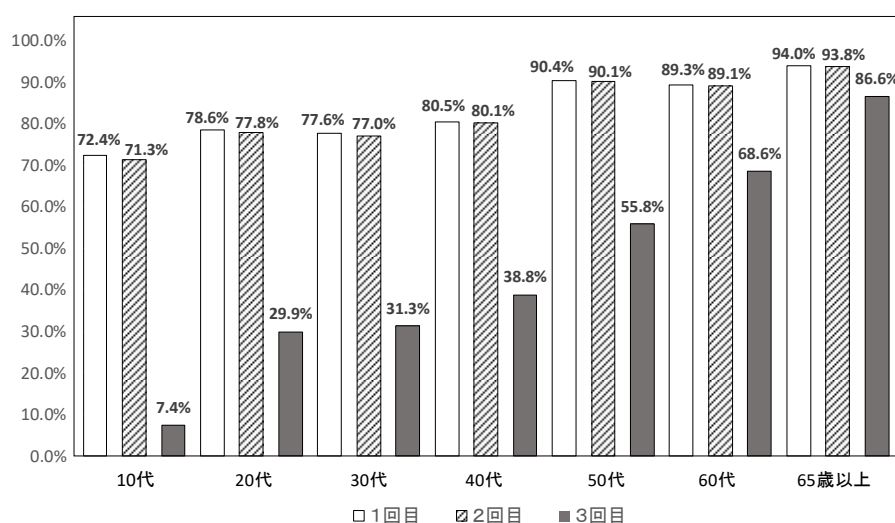
※ 令和4年3月25日付け「新型コロナワクチン追加接種（4回目接種）の体制確保について」において、4回目接種を実施する場合に備えて準備を進めていくよう事務連絡が発出された

4 その他

(1) 市町別接種状況等

別紙3のとおり

(2) 年代別接種状況（令和4年4月17日現在）



市町別 12～17 歳の追加接種体制の状況

市町名	接種券発送開始日	接種開始日	接種間隔
広島市	4月8日	接種券が届き次第	6 か月
呉市	4月22日	4月25日	
竹原市	4月5日	4月14日	
三原市	4月15日	4月15日	
尾道市	4月下旬	4月下旬	
福山市	4月18日	4月20日	
府中市	3月31日	4月12日	
三次市	4月11日	接種券が届き次第	
庄原市	4月4日	4月10日	
大竹市	4月15日	4月26日から順次	
東広島市	4月13日	接種券が届き次第	
廿日市市	4月8日	4月11日	
安芸高田市	4月6日	4月9日	
江田島市	4月15日	4月23日	
府中町	4月5日	4月7日	
海田町	4月1日	4月1日	
熊野町	4月1日	3月26日	
坂町	4月8日	接種券が届き次第	
安芸太田町	4月8日	4月25日	
北広島町	4月下旬	4月下旬	
大崎上島町	3月30日	4月11日	
世羅町	4月19日(予定)	4月26日(予定)	
神石高原町	3月31日	4月1日	

※ 令和4年4月13日現在

市町別小児接種体制

市町名	接種券発送時期	接種開始時期 (×は実施予定なし)		個別接種 実施施設数
		集団接種	個別接種	
広島市	3月1日	1回目:4月17日 2回目:5月8日	3月5日～順次 (医療機関による。 詳細はHP掲載)	77
呉市	3月4日	検討中	3月14日～順次 (医療機関による)	27
竹原市	2月22日	×	3月8日	4
三原市	2月25日	×	3月4日	9
尾道市	2月28日 3月3日	3月20日	3月7日	13
福山市	3月4日	1回目:3月27日 2回目:4月17日	3月7日～順次 (医療機関による)	34
府中市	3月3日	3月15日	×	×
三次市	3月24日	×	接種券が届き次第	13
庄原市 ^{※2}	3月7日	1クール:3月30日 2クール:4月24日 3クール:6月5日	3月22日	3
大竹市	3月4日	×	3月中旬～順次 (医療機関による)	3
東広島市	2月28日	×	3月8日～順次 (医療機関による)	18
廿日市市	2月24日	1クール:3月19日 2クール:4月16日	3月5日～順次 (医療機関による)	14
安芸高田市	2月下旬	×	3月7日	1
江田島市	2月22日	×	3月19日	4
府中町	3月4日	×	3月12日～順次 (医療機関による)	5
海田町	3月1日	×	3月19日	3
熊野町	3月11日	×	3月25日	3
坂町	3月7日	× ^{※2}	× ^{※2}	×
安芸太田町	2月中旬	×	3月8日	1
北広島町	3月4日	×	3月12日	1
大崎上島町	3月初旬	×	3月29日	4
世羅町	3月1日	×	3月12日	3
神石高原町	3月上旬	×	3月24日	3

※1 令和4年4月13日現在

※2 町内に小児科がないため、町外の医療機関等で接種を受けられる体制を整備している。

市町別接種状況

市町名	5～64 歳		12～64 歳	65 歳以上			全人口		
	1 回目	2 回目	3 回目	1 回目	2 回目	3 回目	1 回目	2 回目	3 回目
広島市	74.96%	74.04%	36.28%	94.29%	94.19%	86.52%	76.82%	76.15%	45.25%
呉市	76.70%	75.72%	42.30%	91.51%	91.22%	84.16%	79.65%	78.94%	53.63%
竹原市	81.24%	80.61%	56.00%	94.56%	94.27%	90.91%	84.85%	84.37%	66.74%
三原市	77.11%	75.92%	41.61%	94.68%	94.38%	88.15%	80.93%	80.09%	54.29%
尾道市	76.83%	75.73%	41.24%	93.92%	93.62%	87.04%	80.70%	79.92%	54.34%
福山市	75.06%	74.11%	33.92%	93.85%	93.57%	84.94%	77.44%	76.72%	44.97%
府中市	78.19%	77.10%	48.76%	93.39%	92.84%	86.39%	81.91%	81.05%	59.16%
三次市	76.09%	74.98%	41.01%	93.29%	92.92%	86.82%	79.69%	78.89%	53.69%
庄原市	78.07%	76.65%	51.39%	94.31%	94.03%	89.40%	82.90%	82.01%	63.76%
大竹市	77.46%	76.32%	35.12%	94.43%	94.18%	88.30%	80.91%	80.12%	50.92%
東広島市	77.45%	76.65%	47.16%	95.55%	95.31%	87.29%	78.52%	77.89%	51.56%
廿日市市	76.46%	75.67%	37.06%	96.23%	95.89%	89.68%	79.51%	78.89%	49.18%
安芸高田市	80.01%	77.93%	52.50%	93.02%	92.79%	89.19%	83.16%	81.86%	63.09%
江田島市	79.49%	78.09%	44.49%	92.39%	92.12%	87.57%	83.47%	82.59%	60.88%
府中町	78.63%	77.46%	40.17%	96.10%	95.80%	89.75%	79.12%	78.22%	47.62%
海田町	78.43%	77.58%	40.70%	94.21%	93.92%	88.94%	78.10%	77.43%	47.31%
熊野町	77.71%	75.91%	46.59%	94.90%	94.51%	89.46%	81.11%	79.87%	57.30%
坂町	80.05%	79.13%	44.58%	93.24%	92.72%	88.97%	80.51%	79.74%	52.86%
安芸太田町	75.87%	74.84%	40.42%	93.56%	92.87%	83.06%	83.31%	82.47%	59.67%
北広島町	76.72%	75.90%	43.98%	93.90%	93.67%	88.00%	81.14%	80.57%	57.44%
大崎上島町	85.68%	82.56%	59.59%	92.00%	91.80%	87.87%	87.00%	85.32%	69.60%
世羅町	77.79%	76.14%	38.62%	92.67%	92.12%	85.17%	81.76%	80.62%	54.84%
神石高原町	79.61%	78.39%	66.12%	94.66%	94.35%	91.01%	85.13%	84.37%	73.92%
計	75.93%	74.95%	38.63%	94.03%	93.81%	86.63%	78.34%	77.62%	48.80%

※ VRS 入力情報（令和 4 年 4 月 17 日）

※ 分母となる広島県の人口は、2,812,433 人（令和 3 年 1 月 1 日）

※ 12～64 歳の人口のうち、12～14 歳の人口は、10～14 歳の VRS 入力情報×3/5 として推定。