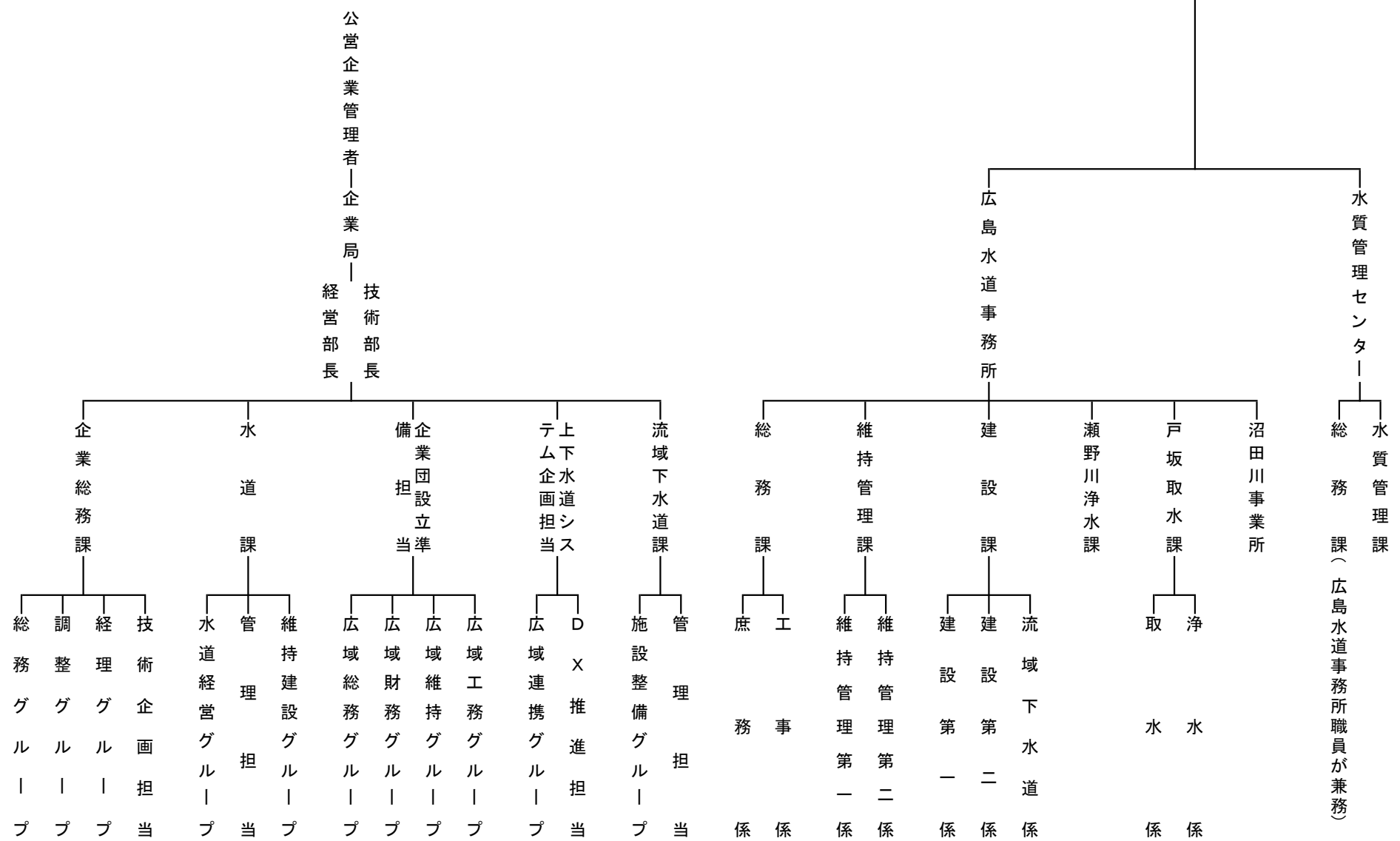


令和4年度企業局組織図(令和4年4月1日)

本 庁 (3課・2担当課長, 11グループ・4担当)

地 方 機 関 (2機関, 7課9係・1事業所)



企業局職員現員表

(令和4年4月1日現在)

所 属 名	事 務	技 術						再任用 職員	合計	派遣	職員 総数	
		土 木	電 気	機 械	化 学	衛 生	小 計					
本 庁	企 業 総 務 課	14	3	1	1	1		6		20	14	34
	水 道 課	7	4	5	1			10		17		17
	企業団設立準備担当	5	3	2	3			8		13		13
	上下水道システム 企 画 担 当	1		3	1	1		5		6		6
	流 域 下 水 道 課	3	3	2				5		8		8
	計	30	13	13	6	2	0	34	0	64	14	78
地 方 機 関	広 島 水 道 事 務 所	8	21	24	6			51	3	62		62
	水 質 管 理 セ ン タ ー					4		4		4		4
	計	8	21	24	6	4	0	55	3	66	0	66
合 計		38	34	37	12	6	0	89	3	130	14	144

派遣の内訳		
民間・公社 派遣	(株)水みらい広島	4
	下水道公社	10
	合 計	14

※ 公営企業管理者を除く。

※ 企業総務課には、経営部長及び技術部長を含む。