

地区別実施計画

資料 3

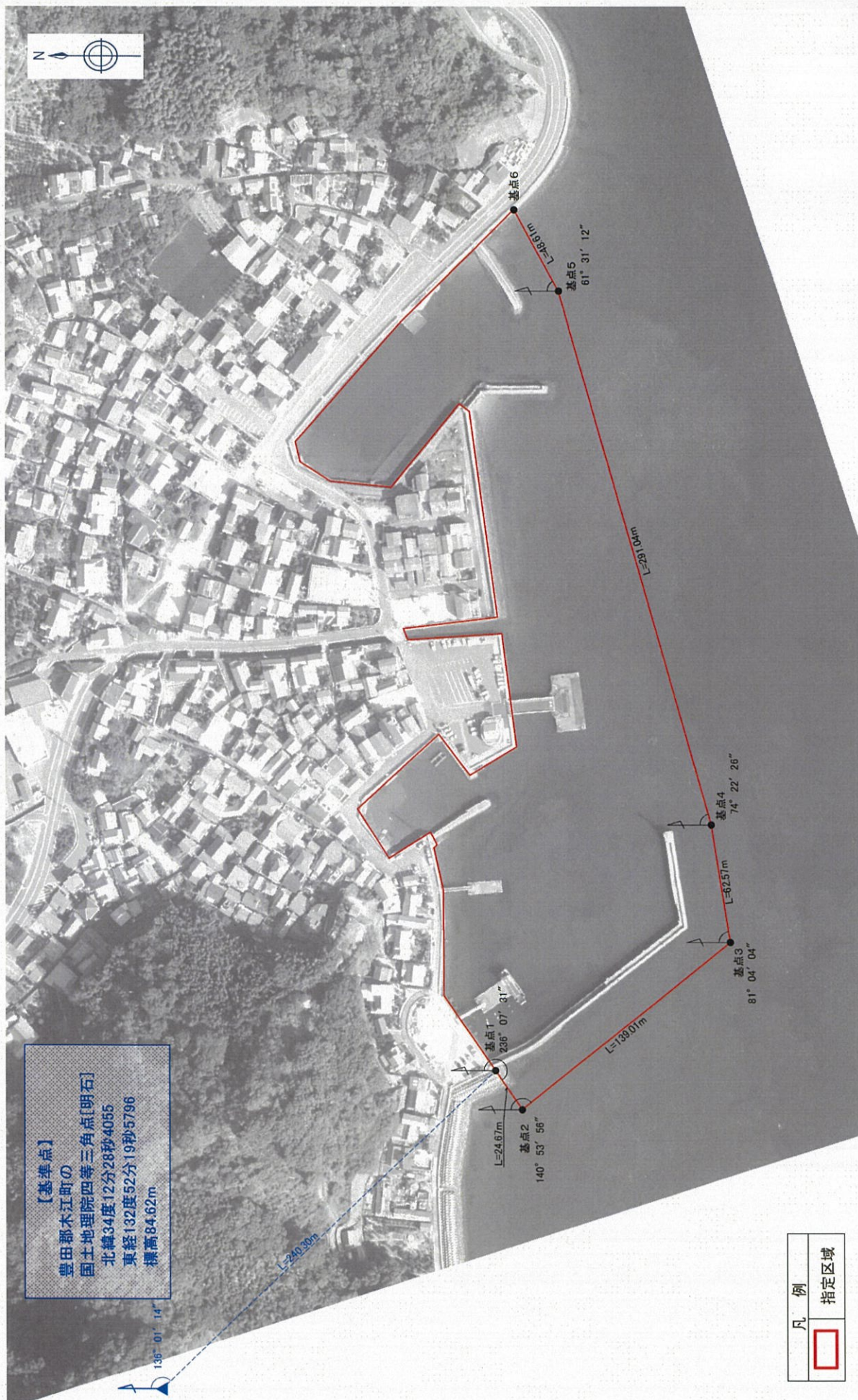
図郭番号	調査区域区分	港湾名	河川名	地区名	調査年月日	縮尺	プロット番号	通し番号
8	漁港単独	沖浦漁港	—	明石港向浜地区		1/1,000 (A3→A4)	205	1/1



禁止区域図

資料4

図郭番号	調査区域区分	港湾名	河川名	地区名	調査年月日	縮尺	プロット番号	通し番号
8	漁港単独	沖浦漁港	—	明石港地区		1/2,000(A3→A4)	205-206	1/1



凡例
 指定区域