

直近の感染状況について

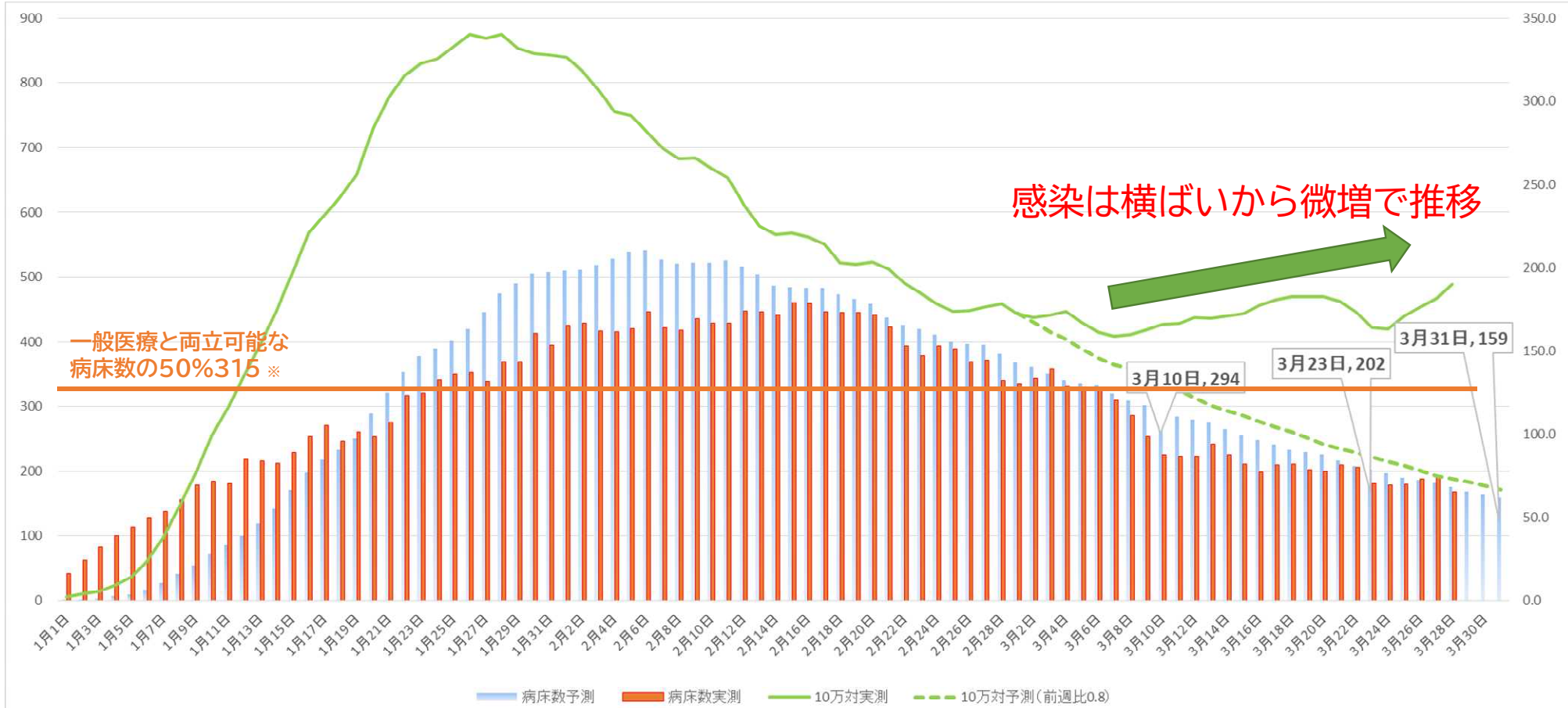
令和4年3月29日
(配布資料)

病床シミュレーションと現状(感染状況は横ばい～微増を想定)

病床使用数(入院患者数)と直近1週間の新規報告数(人口10万人あたり)

3月28日時点

病床使用数



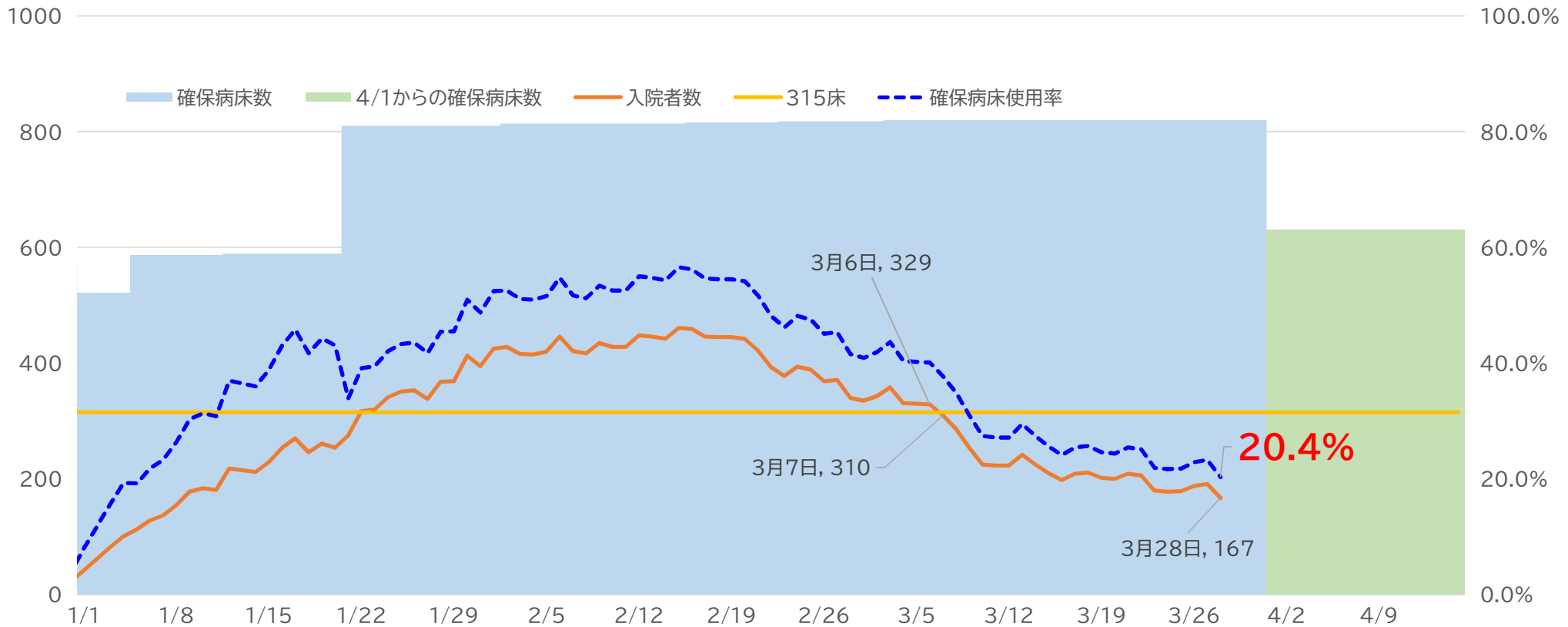
感染状況と比べ、病床への負荷は軽減

※現段階で、4月1日に確保病床数を630床とする計画であるため、50%のラインとして315床を設定。
 確保病床数:その時点におけるフェーズで最終的に確保することとされている病床数。現に稼働している病床数(即応病床数)とは異なる。確保病床数は医療機関との調整により変動する。

病床使用状況

確保病床使用率

3月28日時点

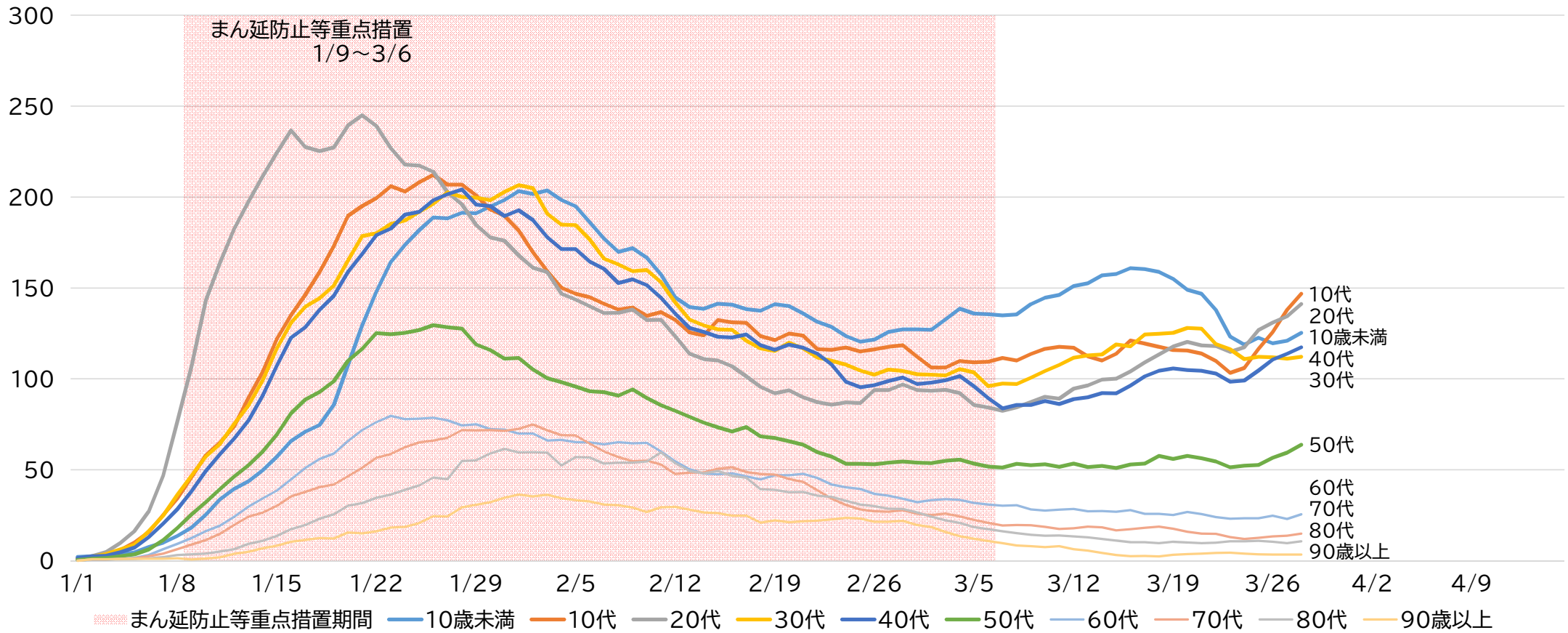


一般医療と両立可能な水準で推移 4/1に一般フェーズ4(確保病床数630)に移行

※現段階で、4月1日に確保病床数を630床とする計画であるため、50%のラインとして315床を設定。
 確保病床数:その時点におけるフェーズで最終的に確保することとされている病床数。現に稼働している病床数(即応病床数)とは異なる。確保病床数は医療機関との調整により変動する。

1週間の年代ごとの新規報告者数の推移(実数の7日移動平均)

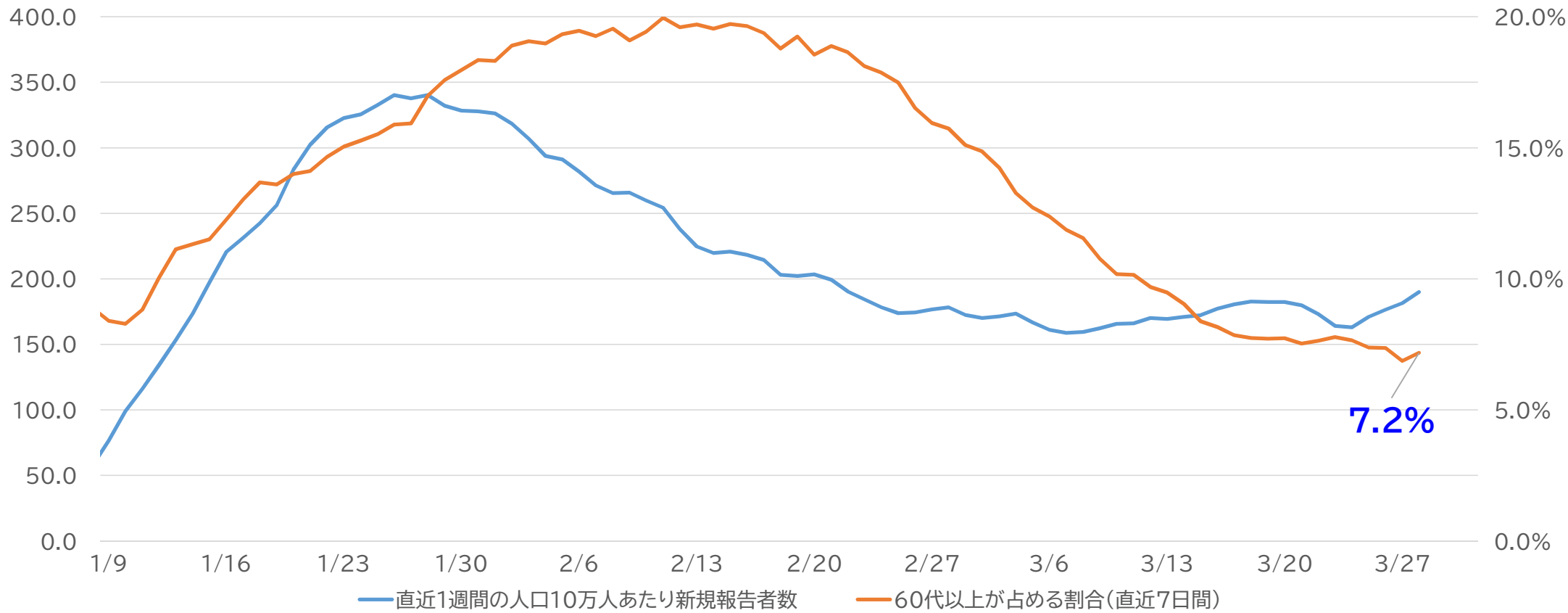
3月28日時点



10歳未満の増加は鈍化 20代が緩やかに増加 60代以上は低水準で推移

60代以上の感染者の占める割合の推移

3月28日時点

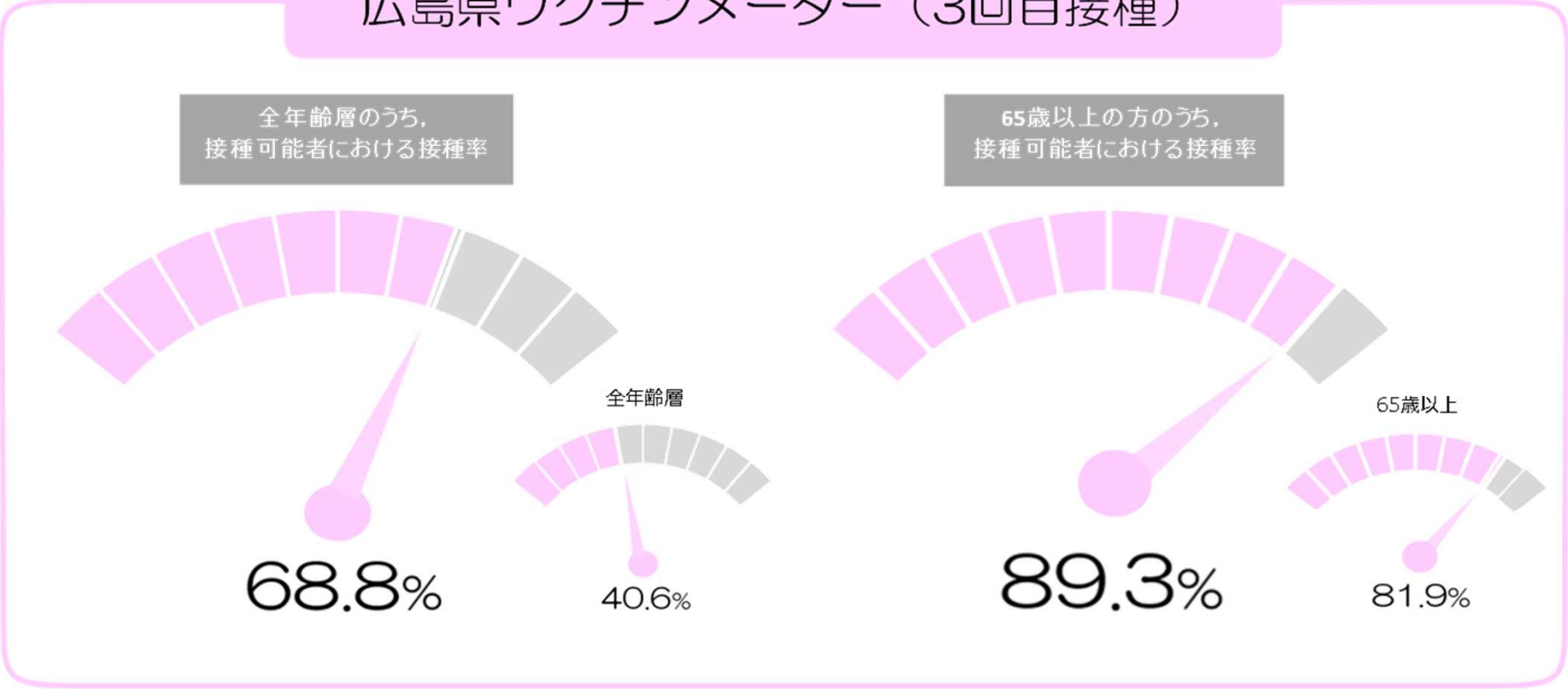


60代以上の占める割合は一時期の3分の1程度まで減少し、低水準で推移: 病床負荷軽減

ワクチン接種率(追加接種)

3月27日時点

広島県ワクチンメーター (3回目接種)



※1 VRS入力情報により作成 (令和4年3月27日)

※2 接種可能者とは、6か月前の9月27日までに2回目接種を完了した、18歳以上の方及び65歳以上の方。

※3 分母となる18歳以上の接種者のうち、18・19歳の接種者数は、15~19歳のVRS入力情報×2/5として推定。

3回目接種は急速に進展 さらなる接種促進が重要

追加接種の対象者拡充

追加接種の対象者について、新たに「**12~17歳の方**」が追加

【追加接種の概要】

項目	変更前	変更後
対象者	初回接種(1回目・2回目)を完了した18歳以上の方	初回接種(1回目・2回目)を完了した 12歳以上の方
使用するワクチン	<ul style="list-style-type: none"> ファイザー社ワクチン 武田/モデルナ社ワクチン 	<ul style="list-style-type: none"> ファイザー社ワクチン 武田/モデルナ社ワクチン <p>※ <u>12~17歳の方に接種するワクチンについては、ファイザー社ワクチンのみ</u></p>
接種間隔	原則, 8か月以上	原則, 8か月以上

※ 12~17歳の方に対する追加接種は、早ければ4月から開始予定

12~17歳の方のうち、
基礎疾患がある方など「**重症化リスクが高い方**」は
特に接種をお願いします。