

# 税金の種類

県税のしおり  
令和4年度

税金には、国に納める国税と、地方公共団体に納める地方税があります。また、地方税は、さらに「県（都道府）税」と「市町（村）税」に分かれます。

## 国 税（国に納める税金）

### 直接税

所得税

復興特別所得税

個人の一年間の所得にかかります。

法人税

株式会社などの法人の所得にかかります。

相続税

財産を相続や遺贈によって取得した人にかかります。

贈与税

贈与によって財産をもらった人にかかります。

地方法人税

法人税額にかかります。

特別法人事業税

法人の所得または収入等にかかります。

### 間接税など

消費税

国内での商品の販売やサービスの提供や輸入貨物の引き取りにかかります。

酒税

清酒やビールなどの酒類を製造場から出荷したときにかかります。

国たばこ税

たばこ特別税

たばこを製造場から出荷したときや輸入したときにかかります。

揮発油税

地方揮発油税

自動車のガソリン等を製造場から出荷したときや輸入したときにかかります。

石油ガス税

自動車用の石油ガスを充てんしたときにかかります。

航空機燃料税

航空機燃料を航空機に積み込んだときにかかります。

石油石炭税

原油及び輸入石油製品、石炭に対してにかかります。

自動車重量税

自動車検査証の交付などや車両番号の指定を受けるときにかかります。

印紙税

契約書、領収書、約束手形などを作成したときにかかります。

登録免許税

不動産や会社の登記、各種権利の登録などを受けるときにかかります。

電源開発促進税

電力会社が販売する電気にかかります。

国際観光旅客税

日本から出国するときにかかります。

とん税

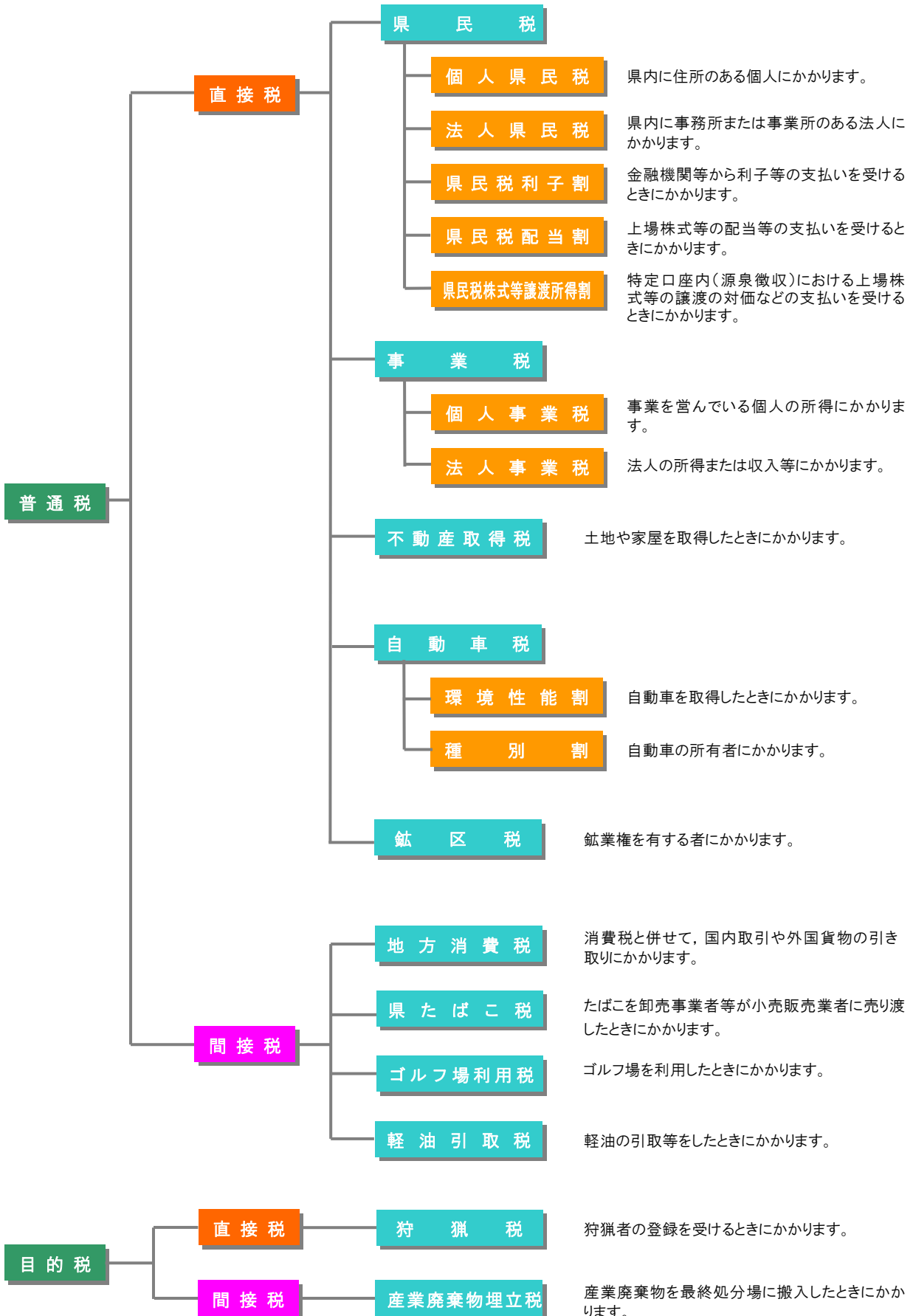
特別とん税

外国の貿易船が港に入港したときにかかります。

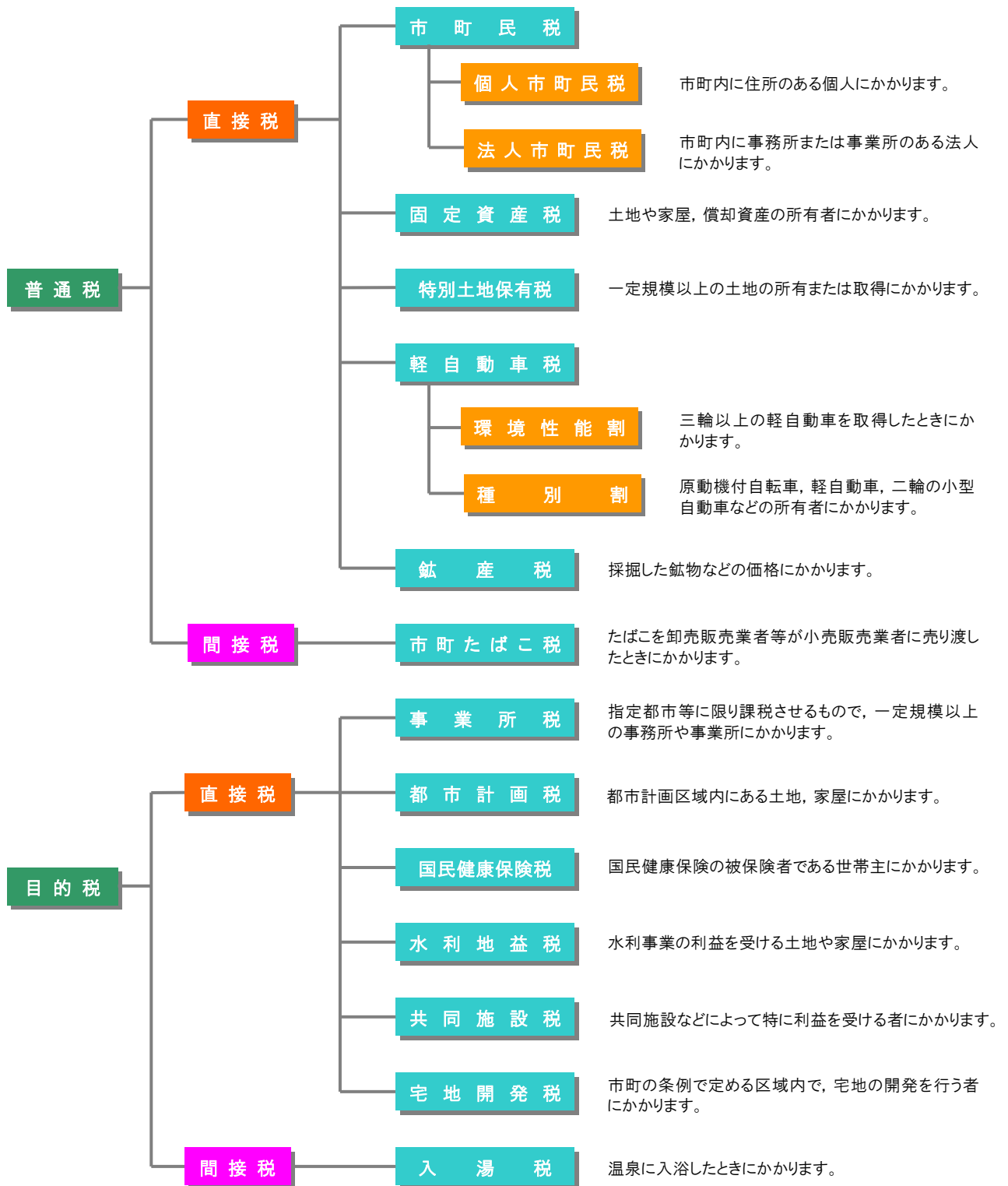
関税

輸入貨物にかかります。

# 県 税（県に納める税金）



## 市町税（市町に納める税金）



## 《 税金の分類 》

### 【使いみちによる分類】

- 普通税 … 税金の使いみちが特に定められておらず、どのような事業の費用にも使うことのできる税金
- 目的税 … 税金の使いみちが特定の事業に限定されている税金

### 【納める方法による分類】

- 直接税 … 税金を負担する人が直接納める税金
- 間接税 … 税金を負担する人が直接納めるのではなく、それ以外の人を経て納める税金