

令和2年国勢調査 移動人口の男女・年齢等集計 (広島県結果)

令和4年3月24日
統計課

令和2年10月1日現在で実施した「令和2年国勢調査」について、広島県人口の転出入状況を取りまとめたものです。

1 広島県の移動人口

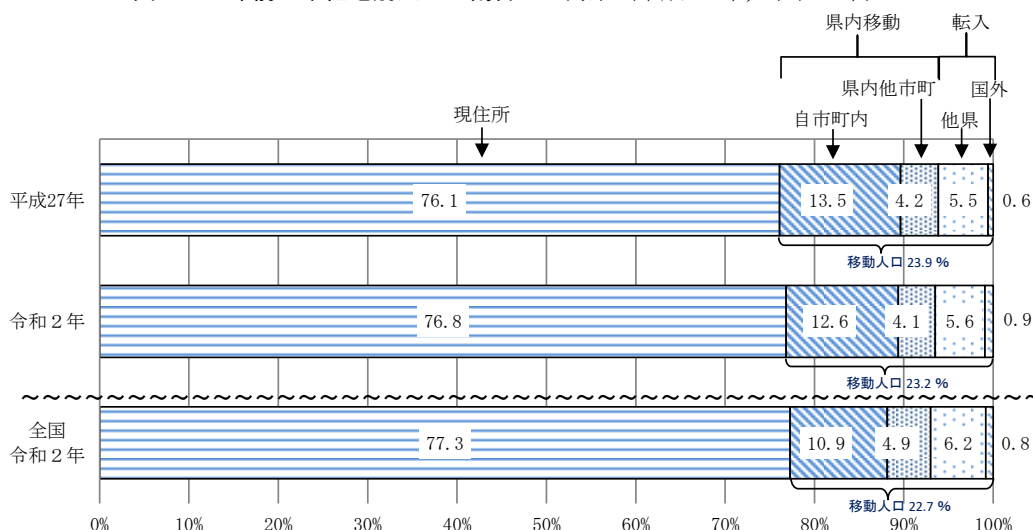
(1) 5年前の常住地別人口

県人口（常住者）の23.2%が5年間で住所を移動
「広島県内」の移動が16.7%、「他県」からの転入が5.6%、「国外」からの転入が0.9%

令和2年国勢調査による広島県人口（2,799,702人）を5年前に住んでいた場所（以下「5年前の常住地」という。）別にみると、5年前と同じ場所（以下「現住所」という。）に住んでいる者は2,150,536人（県人口の76.8%）となっている。

一方、現住所以外に住んでいた移動人口（以下「移動人口」という。）は649,166人（同23.2%）で、そのうち「広島県内」は467,442人（同16.7%）、「他県」は156,008人（同5.6%）、「国外」は25,716人（同0.9%）となっている。

図1 5年前の常住地別人口の割合—広島県（平成27年，令和2年）



※ 不詳補完値による。

表1 5年前の常住地別人口，増減数及び割合—広島県（平成27年，令和2年）

5年前の常住地	実数（人）		増減数（人）	割合（%）		（参考） 全国 令和2年
	令和2年	平成27年	平成27年 ～令和2年	令和2年	平成27年	
常住者（現居住地による人口）	2,799,702	2,843,990	△ 44,288	100.0	100.0	100.0
現住所	2,150,536	2,164,554	△ 14,018	76.8	76.1	77.3
移動あり（移動人口）	649,166	679,436	△ 30,270	23.2	23.9	22.7
広島県内移動	467,442	505,180	△ 37,738	16.7	17.8	15.7
自市町内から	352,258	384,312	△ 32,054	12.6	13.5	10.9
県内他市町から	115,184	120,868	△ 5,684	4.1	4.2	4.9
転入	181,724	174,256	7,468	6.5	6.1	7.0
他県から	156,008	157,772	△ 1,764	5.6	5.5	6.2
国外から	25,716	16,484	9,232	0.9	0.6	0.8
（参考） 転出（他県）	168,130	165,398	2,732	6.0	5.8	-

※ 不詳補完値による。

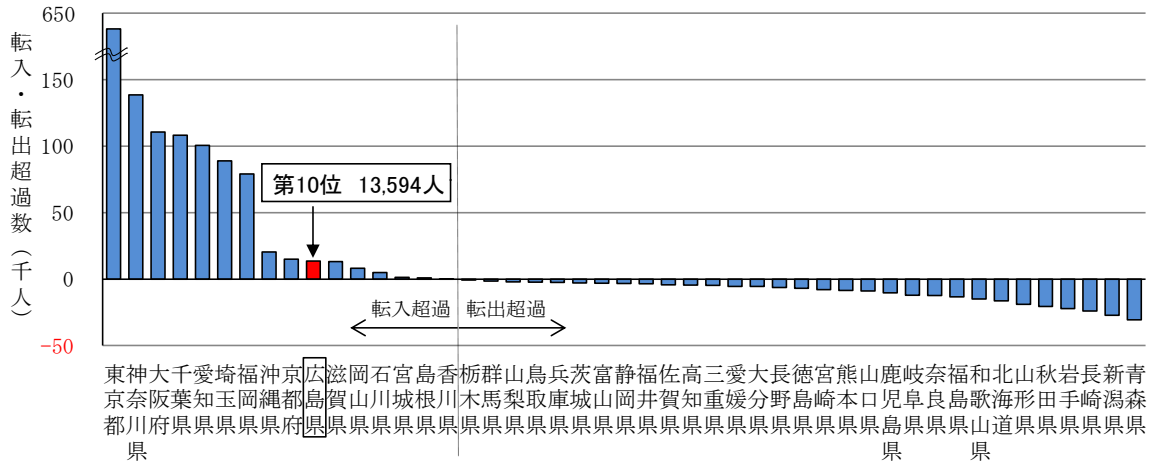
※ 転出者の割合は、5年前の常住者に占める割合。

(2) 都道府県の転出入状況（国外転入を含む転出入状況）

全国で、転入超過は16都府県、転出超過は31道県
 広島県は、13,594人の転入超過 全国第10位（平成27年第13位）

都道府県の転出入状況（国外転入を含む転出入状況）をみると、全国では16都府県で転入超過、31道県で転出超過となっている。広島県は、13,594人の転入超過で、全国順位第10位（平成27年第13位）となっている。

図2 都道府県別転入・転出超過数（国外転入を含む）－（令和2年）



※ 不詳補完値による。

表2 都道府県別転入者数、転出者数及び転入・転出超過数（国外転入を含む）－（令和2年）

都道府県	転入者数 (人)	転出者数 (人)	転入・転出超過数 (△は転出超過) (人)	都道府県	転入者数 (人)	転出者数 (人)	転入・転出超過数 (△は転出超過) (人)
北海道	177,739	193,996	△ 16,257 (41)	京都府	220,475	205,458	15,017 (9)
青森県	52,702	83,398	△ 30,696 (47)	大阪府	614,173	503,603	110,570 (3)
岩手県	56,123	78,280	△ 22,157 (44)	兵庫県	325,088	327,612	△ 2,524 (21)
宮城県	174,149	172,727	1,422 (14)	奈良県	79,237	91,519	△ 12,282 (38)
秋田県	35,291	55,886	△ 20,595 (43)	和歌山県	34,398	49,345	△ 14,947 (40)
山形県	43,396	62,282	△ 18,886 (42)	鳥取県	31,862	34,131	△ 2,269 (20)
福島県	89,480	102,756	△ 13,276 (39)	島根県	40,872	39,956	916 (15)
茨城県	177,014	179,840	△ 2,826 (22)	岡山県	116,105	107,987	8,118 (12)
栃木県	118,769	119,403	△ 634 (17)	広島県	181,724	168,130	13,594 (10)
群馬県	106,660	108,040	△ 1,380 (18)	山口県	74,926	83,746	△ 8,820 (35)
埼玉県	583,961	495,040	88,921 (6)	徳島県	31,946	38,917	△ 6,971 (32)
千葉県	538,884	430,560	108,324 (4)	香川県	62,117	61,889	228 (16)
東京都	1,736,428	1,098,192	638,236 (1)	愛媛県	66,264	71,689	△ 5,425 (29)
神奈川県	793,115	654,579	138,536 (2)	高知県	32,314	36,773	△ 4,459 (27)
新潟県	77,960	105,126	△ 27,166 (46)	福岡県	381,207	302,011	79,196 (7)
富山県	49,915	52,907	△ 2,992 (23)	佐賀県	51,939	56,206	△ 4,267 (26)
石川県	73,682	68,735	4,947 (13)	長崎県	68,836	92,891	△ 24,055 (45)
福井県	37,847	41,326	△ 3,479 (25)	熊本県	94,340	102,749	△ 8,409 (34)
山梨県	48,177	50,351	△ 2,174 (19)	大分県	63,595	69,089	△ 5,494 (30)
長野県	98,437	104,801	△ 6,364 (31)	宮崎県	57,469	65,389	△ 7,920 (33)
岐阜県	98,162	110,204	△ 12,042 (37)	鹿児島県	83,232	93,459	△ 10,227 (36)
静岡県	192,453	195,680	△ 3,227 (24)	沖縄県	85,836	65,375	20,461 (8)
愛知県	465,097	364,585	100,512 (5)				
三重県	98,571	103,203	△ 4,632 (28)				
滋賀県	102,588	89,441	13,147 (11)				

※ 不詳補完値による。
 ※ 表中の()は全国順位。

表3 広島県の転入者数、転出者数及び転入・転出超過数の推移（国外転入を含む）
 －広島県（平成2年～令和2年）

年次	転入者 (人)	転出者 (人)	転出入超過 (人)
平成2年 2)	196,657	208,576	△ 11,919
12年 2)	189,006	198,617	△ 9,611
22年	163,497	156,234	7,263
27年 3)	174,256	165,398	8,858
令和2年 3)	181,724	168,130	13,594

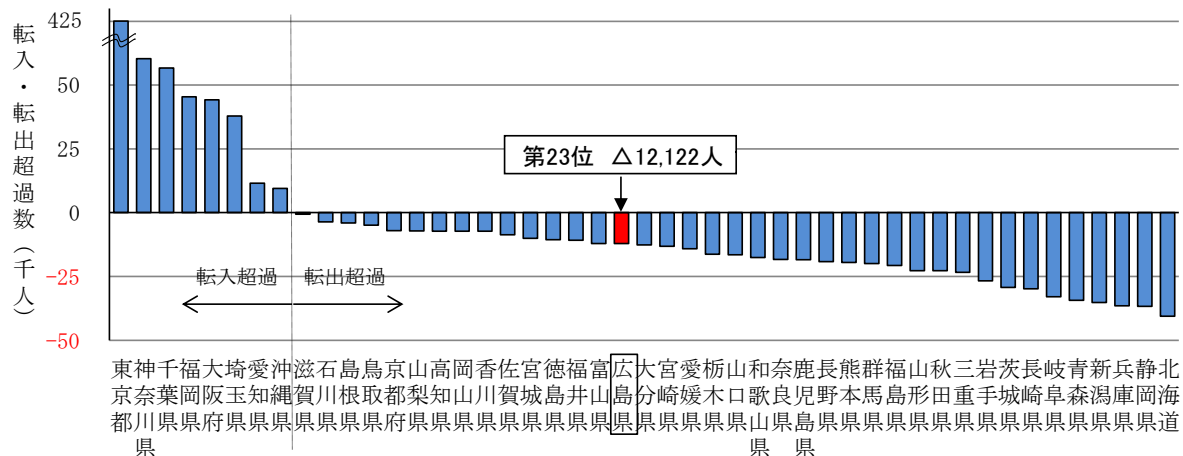
1) 人口移動集計については、平成2年以降、大規模調査年（平成2年、12年、22年）及び平成27年（東日本大震災の人口移動状況を把握するため）に実施。
 2) 平成2年及び12年は、5歳以上人口を対象に調査実施。
 3) 平成27年及び令和2年は、不詳補完値による。

(3) 都道府県間の転出入状況（国内移動）

全国で、転入超過は 8 都府県、転出超過は 39 道府県
 広島県は、12,122 人の転出超過 全国第 23 位（平成 27 年 第 19 位）

都道府県間の転出入状況をみると、全国では 8 都府県で転入超過、39 道府県で転出超過となっている。広島県は、12,122 人の転出超過で、全国順位第 23 位（平成 27 年 第 19 位）となっている。

図 3 都道府県別転入・転出超過数－（令和 2 年）



※ 不詳補完値による。

表 4 都道府県別転入者数、転出者数及び転入・転出超過数－（令和 2 年）

都道府県	転入者数 (人)	転出者数 (人)	転入・転出超過数 (△は転出超過) (人)	都道府県	転入者数 (人)	転出者数 (人)	転入・転出超過数 (△は転出超過) (人)
北海道	153,402	193,996	△ 40,594 (47)	東京都	198,400	205,458	△ 7,058 (13)
青森県	49,047	83,398	△ 34,351 (43)	大阪府	547,879	503,603	44,276 (5)
岩手県	51,575	78,280	△ 26,705 (39)	兵庫県	291,159	327,612	△ 36,453 (45)
宮城県	162,717	172,727	△ 10,010 (19)	奈良県	73,152	91,519	△ 18,367 (30)
秋田県	33,179	55,886	△ 22,707 (37)	和歌山県	31,802	49,345	△ 17,543 (29)
山形県	39,583	62,282	△ 22,699 (36)	鳥取県	29,259	34,131	△ 4,872 (12)
福島県	82,026	102,756	△ 20,730 (35)	島根県	35,872	39,956	△ 4,084 (11)
茨城県	150,540	179,840	△ 29,300 (40)	岡山県	100,697	107,987	△ 7,290 (16)
栃木県	103,131	119,403	△ 16,272 (27)	広島県	156,008	168,130	△ 12,122 (23)
群馬県	88,090	108,040	△ 19,950 (34)	山口県	67,204	83,746	△ 16,542 (28)
埼玉県	532,881	495,040	37,841 (6)	徳島県	28,348	38,917	△ 10,569 (20)
千葉県	487,269	430,560	56,709 (3)	香川県	54,585	61,889	△ 7,304 (17)
東京都	1,523,293	1,098,192	425,101 (1)	愛媛県	57,594	71,689	△ 14,095 (26)
神奈川県	714,975	654,579	60,396 (2)	高知県	29,489	36,773	△ 7,284 (15)
新潟県	69,879	105,126	△ 35,247 (44)	福岡県	347,445	302,011	45,434 (4)
富山県	40,824	52,907	△ 12,083 (22)	佐賀県	47,545	56,206	△ 8,661 (18)
石川県	65,141	68,735	△ 3,594 (10)	長崎県	63,112	92,891	△ 29,779 (41)
福井県	30,545	41,326	△ 10,781 (21)	熊本県	83,254	102,749	△ 19,495 (33)
山梨県	43,192	50,351	△ 7,159 (14)	大分県	56,496	69,089	△ 12,593 (24)
長野県	85,568	104,801	△ 19,233 (32)	宮崎県	52,169	65,389	△ 13,220 (25)
岐阜県	77,255	110,204	△ 32,949 (42)	鹿児島県	75,031	93,459	△ 18,428 (31)
静岡県	158,945	195,680	△ 36,735 (46)	沖縄県	74,899	65,375	9,524 (8)
愛知県	376,136	364,585	11,551 (7)				
三重県	79,849	103,203	△ 23,354 (38)				
滋賀県	88,821	89,441	△ 620 (9)				

※ 不詳補完値による。
 ※ 表中の () は全国順位。

表 5 広島県の転入者数、転出者数及び転入・転出超過数の推移
 －広島県（平成 2 年～令和 2 年）

年次 1)	転入者 (人)	転出者 (人)	転出入超過
平成 2 年 2)	192,055	208,576	△ 16,521
12 年 2)	179,526	198,617	△ 19,091
22 年	150,117	156,234	△ 6,117
27 年 3)	157,772	165,398	△ 7,626
令和 2 年 3)	156,008	168,130	△ 12,122

1) 人口移動集計については、平成 2 年以降、大規模調査年（平成 2 年、12 年、22 年）及び平成 27 年（東日本大震災の人口移動状況を把握するため）に実施。
 2) 平成 2 年及び 12 年は、5 歳以上人口を対象に調査実施。
 3) 平成 27 年及び令和 2 年は、不詳補完値による。

(4) 広島県における都道府県ごとの転出入状況（国内移動）

広島県への転入超過は 33 道県，広島県からの転出超過は 13 都府県
 3 大都市圏は 21,761 人の転出超過，地方圏は 9,639 人の転入超過

広島県における都道府県ごとの転入状況をみると，広島県への転入者数 156,008 人のうち，山口県からの転入者数が 16,357 人で最も多く，次いで岡山県（15,705 人），東京都（13,481 人）などとなっている。

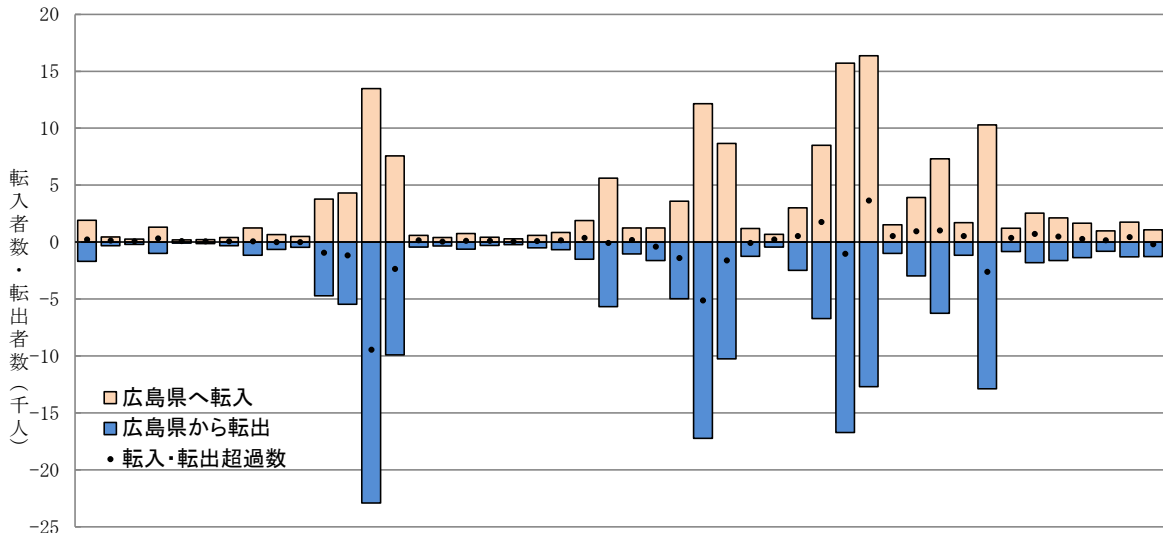
一方，転出状況をみると，広島県からの転出者数 168,130 人のうち，東京都への転出者数が 22,921 人で最も多く，次いで大阪府（17,250 人），岡山県（16,733 人）などとなっている。

転入・転出超過数を都道府県別にみると，広島県への転入超過は山口県，島根県，愛媛県など 33 道県，広島県からの転出超過は東京都，大阪府，福岡県など 13 都府県となっている。

転入・転出超過数を 3 大都市圏別にみると，名古屋圏^{*}が 301 人の転入超過，東京圏^{*}が 13,880 人，大阪圏^{*}が 8,182 人の転出超過となっている。

なお，地方圏（3 大都市圏を除く圏域）では，9,639 人の転入超過となっている。

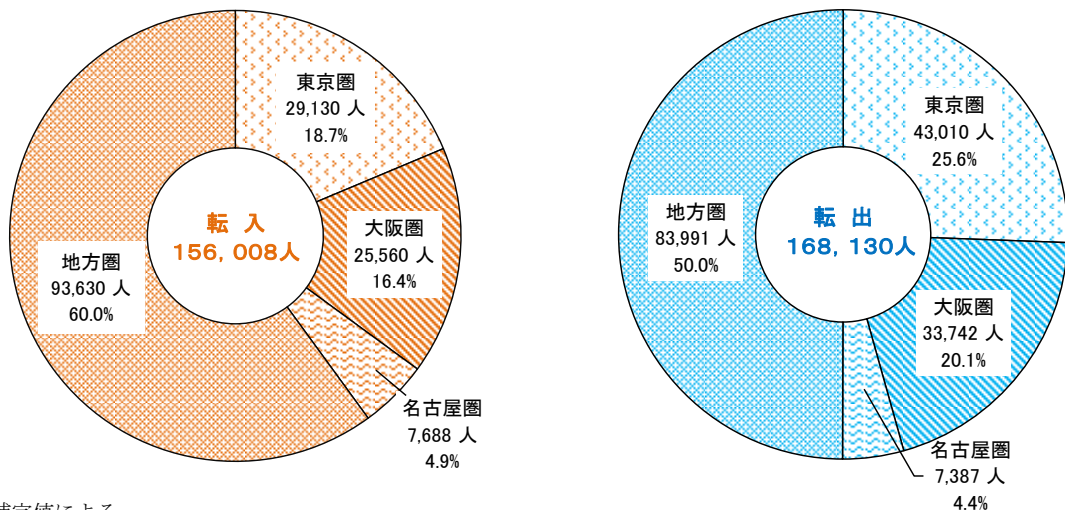
図4 広島県の都道府県別転入者数，転出者数及び転入・転出超過数－広島県（令和2年）



北青岩宮秋山福茨栃群埼千東神新富石福山長岐静愛三滋京大兵奈和鳥島岡山徳香愛高福佐長熊大宮鹿沖
 海森手城田形島城木馬玉葉京奈潟山川井梨野阜岡知重賀都阪庫良歌取根山口島川媛知岡賀崎本分崎児繩
 道県県県県県県県県県都川県県県県県県県県県府府県県山県県県県県県県県県県県県県県県県県

※ 不詳補完値による。

図5 広島県の圏域別転入者数及び転出者数－広島県（令和2年）



※ 不詳補完値による。

※ 東京圏：東京都，神奈川県，埼玉県，千葉県 名古屋圏：愛知県，岐阜県，三重県 大阪圏：大阪府，兵庫県，京都府，奈良県

表6 広島県の都道府県別転入者数、転出者数、増減数及び転入・転出超過数—広島県（平成27年、令和2年）

5年前の常住地 又は現住地	転入			転出			転入・転出超過数 (△は転出超過) (人)	
	実数(人)		増減数(人)	実数(人)		増減数(人)	令和2年 (順位)	平成27年 (順位)
	令和2年 (順位)	平成27年 (順位)	平成27年 ~令和2年	令和2年 (順位)	平成27年 (順位)	平成27年 ~令和2年		
総数	156,008	157,772	△ 1,764	168,130	165,398	2,732	△ 12,122	△ 7,626
01 北海道	1,917 (18)	1,695 (21)	222	1,690 (17)	1,596 (19)	94	227 (16)	99 (23)
02 青森県	450 (39)	444 (40)	6	312 (41)	322 (40)	△ 10	138 (21)	122 (20)
03 岩手県	271 (44)	265 (43)	6	203 (44)	218 (44)	△ 15	68 (28)	47 (31)
04 宮城県	1,314 (24)	1,149 (27)	165	995 (29)	1,144 (27)	△ 149	319 (13)	5 (32)
05 秋田県	193 (46)	181 (45)	12	95 (46)	106 (46)	△ 11	98 (24)	75 (27)
06 山形県	212 (45)	176 (46)	36	134 (45)	118 (45)	16	78 (27)	58 (28)
07 福島県	389 (42)	610 (36)	△ 221	323 (40)	481 (35)	△ 158	66 (29)	129 (18)
08 茨城県	1,249 (25)	1,144 (28)	105	1,167 (26)	1,055 (29)	112	82 (26)	89 (24)
09 栃木県	663 (35)	679 (33)	△ 16	654 (33)	576 (32)	78	9 (33)	103 (22)
10 群馬県	483 (38)	526 (37)	△ 43	469 (36)	449 (37)	20	14 (32)	77 (26)
11 埼玉県	3,783 (13)	4,012 (12)	△ 229	4,718 (13)	4,179 (13)	539	△ 935 (38)	△ 167 (36)
12 千葉県	4,307 (11)	4,628 (11)	△ 321	5,456 (11)	4,664 (12)	792	△ 1,149 (40)	△ 36 (35)
13 東京都	13,481 (3)	13,322 (3)	159	22,921 (1)	20,428 (1)	2,493	△ 9,440 (46)	△ 7,106 (46)
14 神奈川県	7,559 (8)	8,171 (8)	△ 612	9,915 (7)	10,101 (7)	△ 186	△ 2,356 (43)	△ 1,930 (43)
15 新潟県	591 (37)	500 (39)	91	428 (38)	377 (39)	51	163 (19)	123 (19)
16 富山県	391 (41)	407 (42)	△ 16	334 (39)	299 (41)	35	57 (31)	108 (21)
17 石川県	741 (33)	659 (35)	82	629 (34)	572 (33)	57	112 (23)	87 (25)
18 福井県	421 (40)	413 (41)	8	303 (42)	222 (43)	81	118 (22)	191 (15)
19 山梨県	281 (43)	234 (44)	47	220 (43)	240 (42)	△ 20	61 (30)	△ 6 (33)
20 長野県	593 (36)	511 (38)	82	506 (35)	457 (36)	49	87 (25)	54 (30)
21 岐阜県	832 (32)	670 (34)	162	670 (32)	528 (34)	142	162 (20)	142 (17)
22 静岡県	1,886 (19)	1,732 (20)	154	1,509 (20)	1,496 (20)	13	377 (11)	236 (13)
23 愛知県	5,607 (10)	5,307 (10)	300	5,668 (10)	5,900 (10)	△ 232	△ 61 (34)	△ 593 (39)
24 三重県	1,249 (25)	1,048 (31)	201	1,049 (27)	1,263 (25)	△ 214	200 (17)	△ 215 (37)
25 滋賀県	1,241 (27)	1,344 (25)	△ 103	1,623 (18)	1,604 (18)	19	△ 382 (37)	△ 260 (38)
26 京都府	3,578 (14)	3,640 (14)	△ 62	4,973 (12)	5,008 (11)	△ 35	△ 1,395 (41)	△ 1,368 (42)
27 大阪府	12,144 (4)	12,595 (4)	△ 451	17,250 (2)	15,521 (3)	1,729	△ 5,106 (45)	△ 2,926 (45)
28 兵庫県	8,652 (6)	9,472 (6)	△ 820	10,259 (6)	10,751 (6)	△ 492	△ 1,607 (42)	△ 1,279 (40)
29 奈良県	1,186 (29)	1,634 (22)	△ 448	1,260 (24)	1,214 (26)	46	△ 74 (35)	420 (7)
30 和歌山県	689 (34)	698 (32)	△ 9	449 (37)	449 (37)	0	240 (15)	249 (12)
31 鳥取県	3,008 (15)	3,162 (15)	△ 154	2,476 (15)	2,759 (15)	△ 283	532 (6)	403 (9)
32 島根県	8,489 (7)	8,562 (7)	△ 73	6,727 (8)	6,690 (8)	37	1,762 (2)	1,872 (2)
33 岡山県	15,705 (2)	15,254 (2)	451	16,733 (3)	17,603 (2)	△ 870	△ 1,028 (39)	△ 2,349 (44)
35 山口県	16,357 (1)	16,566 (1)	△ 209	12,693 (5)	13,399 (4)	△ 706	3,664 (8)	3,167 (1)
36 徳島県	1,527 (23)	1,504 (23)	23	998 (28)	1,310 (24)	△ 312	529 (1)	194 (14)
37 香川県	3,925 (12)	3,848 (13)	77	2,975 (14)	3,293 (14)	△ 318	950 (4)	555 (5)
38 愛媛県	7,301 (9)	7,484 (9)	△ 183	6,265 (9)	6,566 (9)	△ 301	1,036 (3)	918 (3)
39 高知県	1,699 (21)	1,452 (24)	247	1,169 (25)	1,394 (23)	△ 225	530 (7)	58 (28)
40 福岡県	10,283 (5)	10,524 (5)	△ 241	12,883 (4)	11,835 (5)	1,048	△ 2,600 (44)	△ 1,311 (41)
41 佐賀県	1,203 (28)	1,198 (26)	5	833 (30)	780 (31)	53	370 (12)	418 (8)
42 長崎県	2,545 (16)	2,553 (16)	△ 8	1,816 (16)	1,858 (16)	△ 42	729 (5)	695 (4)
43 熊本県	2,119 (17)	2,038 (17)	81	1,619 (19)	1,687 (17)	△ 68	500 (9)	351 (10)
44 大分県	1,665 (22)	1,847 (18)	△ 182	1,378 (21)	1,425 (21)	△ 47	287 (14)	422 (6)
45 宮崎県	988 (31)	1,084 (29)	△ 96	810 (31)	937 (30)	△ 127	178 (18)	147 (16)
46 鹿児島県	1,756 (20)	1,758 (19)	△ 2	1,306 (22)	1,418 (22)	△ 112	450 (10)	340 (11)
47 沖縄県	1,085 (30)	1,072 (30)	13	1,267 (23)	1,106 (28)	161	△ 182 (36)	△ 34 (34)
(再掲)								
3大都市圏	62,378	64,499	△ 2,121	84,139	79,557	4,582	△ 21,761	△ 15,058
東京圏	29,130	30,133	△ 1,003	43,010	39,372	3,638	△ 13,880	△ 9,239
名古屋圏	7,688	7,025	663	7,387	7,691	△ 304	301	△ 666
大阪圏	25,560	27,341	△ 1,781	33,742	32,494	1,248	△ 8,182	△ 5,153
地方圏	93,630	93,273	357	83,991	85,841	△ 1,850	9,639	7,432

※ 不詳補充値による。

※ 東京圏：東京都、神奈川県、埼玉県、千葉県

名古屋圏：愛知県、岐阜県、三重県

大阪圏：大阪府、兵庫県、京都府、奈良県

(5) 広島県における男女、年齢、圏域別転出入状況（国内移動）

男女共に転出超過が拡大

転入・転出超過数を男女別にみると、男性は2,257人、女性は9,865人の転出超過となった。平成27年の転出超過数と比べると、男性は957人、女性は3,539人拡大している。

転入者数及び転出者数は、男女共に20～24歳が最も多い
女性の20～29歳の年齢階級で転出超過が大きく拡大

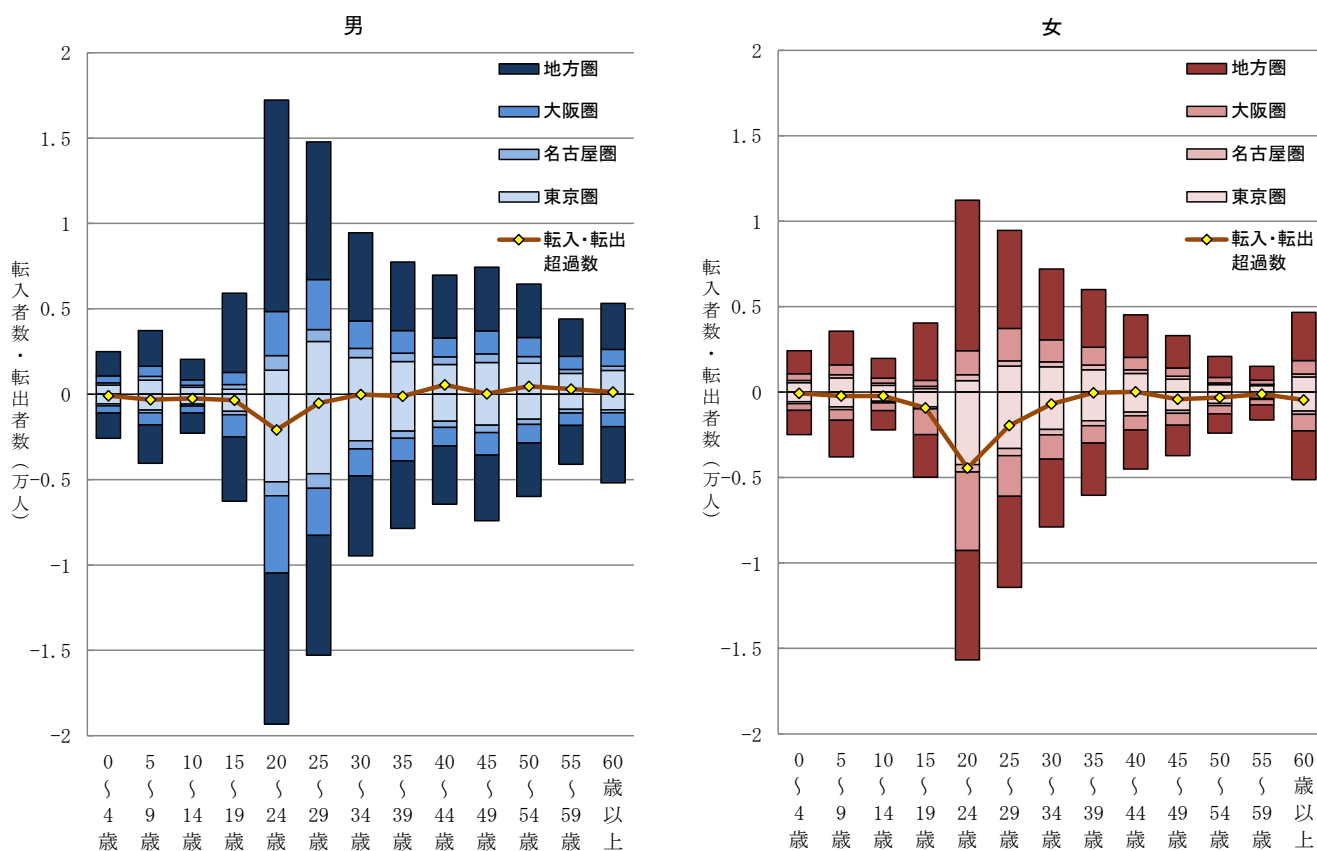
転入者数及び転出者数を年齢階級（5歳階級〔60歳以上は、「60歳以上」で一つの階級。〕。以下同じ。）別にみると、男女共に20～24歳が最も多くなっている。

また、転入・転出超過数を年齢階級別にみると、男性は、0～39歳の年齢階級で転出超過、40歳以上の年齢階級で転入超過となっており、平成27年と比べると、30～39歳の年齢階級が転入超過から転出超過へ転じている。

一方、女性は、40～44歳の年齢階級で転入超過となっているが、それ以外の年齢階級では転出超過となっており、平成27年と比べると、20～29歳の年齢階級で転出超過が大きく拡大している。

圏域別にみると、男女共に、20～24歳の年齢階級で東京圏、大阪圏への転出超過、地方圏からの転入超過が顕著となっている。

図6 広島県の男女、年齢（5歳階級）、圏域別転入者数、転出者数及び転入・転出超過数－広島県（令和2年）



※ 不詳補完値による。

<東京圏>

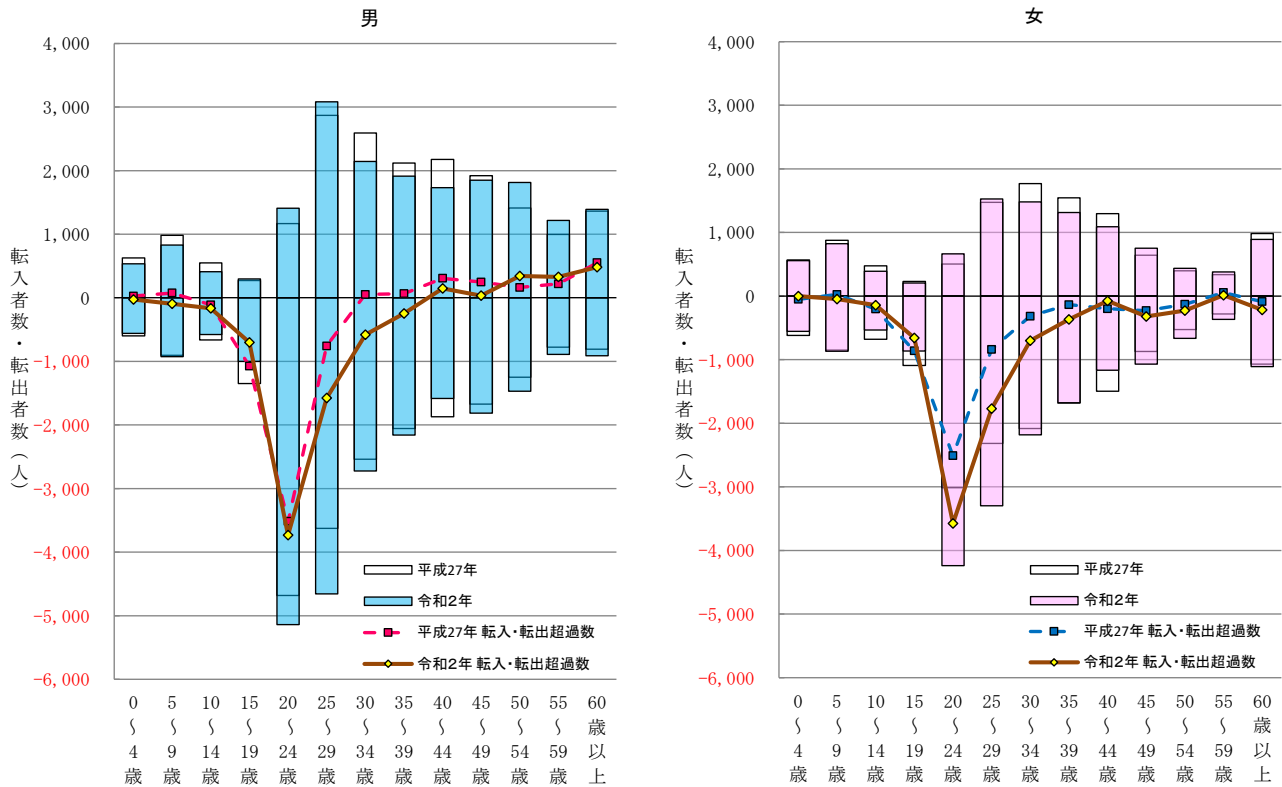
東京圏への転出超過数は、9,239人から13,880人に拡大
 男性は5,789人、女性は8,091人の転出超過

東京圏との転出入状況を見ると、転入者数は29,130人、転出者数は43,010人で、13,880人の転出超過となり、平成27年と比べると、転出超過数は4,641人拡大した。

男女別にみると、男性は5,789人、女性は8,091人の転出超過となっている。

年齢階級別にみると、男性は、0～39歳では転出超過、40歳以上の年齢階級では転入超過となっている。女性は、55～59歳の年齢階級で転入超過となっているが、それ以外の年齢階級では転出超過となっている。

図7 広島県の年齢（5歳階級）、男女別 東京圏 転入者数、転出者数及び転入・転出超過数
 -広島県（平成27年、令和2年）



※ 不詳補完値による。

表8 広島県の年齢（5歳階級）、男女別 東京圏 転入者数、転出者数及び転入・転出超過数
 -広島県（平成27年、令和2年）

年齢	男（人）						女（人）					
	転入者数		転出者数		転入・転出超過数 （△は転出超過）		転入者数		転出者数		転入・転出超過数 （△は転出超過）	
	令和2年	平成27年	令和2年	平成27年	令和2年	平成27年	令和2年	平成27年	令和2年	平成27年	令和2年	平成27年
総数	18,624	19,041	24,413	22,792	△ 5,789	△ 3,751	10,506	11,092	18,597	16,580	△ 8,091	△ 5,488
0～4歳	534	627	561	600	△ 27	27	556	568	557	619	△ 1	△ 51
5～9歳	831	981	924	906	△ 93	75	823	875	869	850	△ 46	25
10～14歳	411	550	578	661	△ 167	△ 111	391	474	534	679	△ 143	△ 205
15～19歳	297	272	1,000	1,347	△ 703	△ 1,075	205	230	864	1,092	△ 659	△ 862
20～24歳	1,408	1,166	5,140	4,682	△ 3,732	△ 3,516	662	504	4,238	3,015	△ 3,576	△ 2,511
25～29歳	3,082	2,868	4,657	3,626	△ 1,575	△ 758	1,527	1,475	3,297	2,316	△ 1,770	△ 841
30～34歳	2,144	2,590	2,725	2,537	△ 581	53	1,482	1,767	2,182	2,083	△ 700	△ 316
35～39歳	1,912	2,120	2,160	2,055	△ 248	65	1,312	1,546	1,678	1,681	△ 366	△ 135
40～44歳	1,733	2,176	1,584	1,869	149	307	1,090	1,297	1,166	1,497	△ 76	△ 200
45～49歳	1,849	1,920	1,815	1,672	34	248	752	642	1,072	871	△ 320	△ 229
50～54歳	1,813	1,412	1,469	1,249	344	163	437	397	665	526	△ 228	△ 129
55～59歳	1,218	998	890	778	328	220	380	335	367	281	13	54
60歳以上	1,392	1,361	910	810	482	551	889	982	1,108	1,070	△ 219	△ 88

※ 不詳補完値による。

<大阪圏>

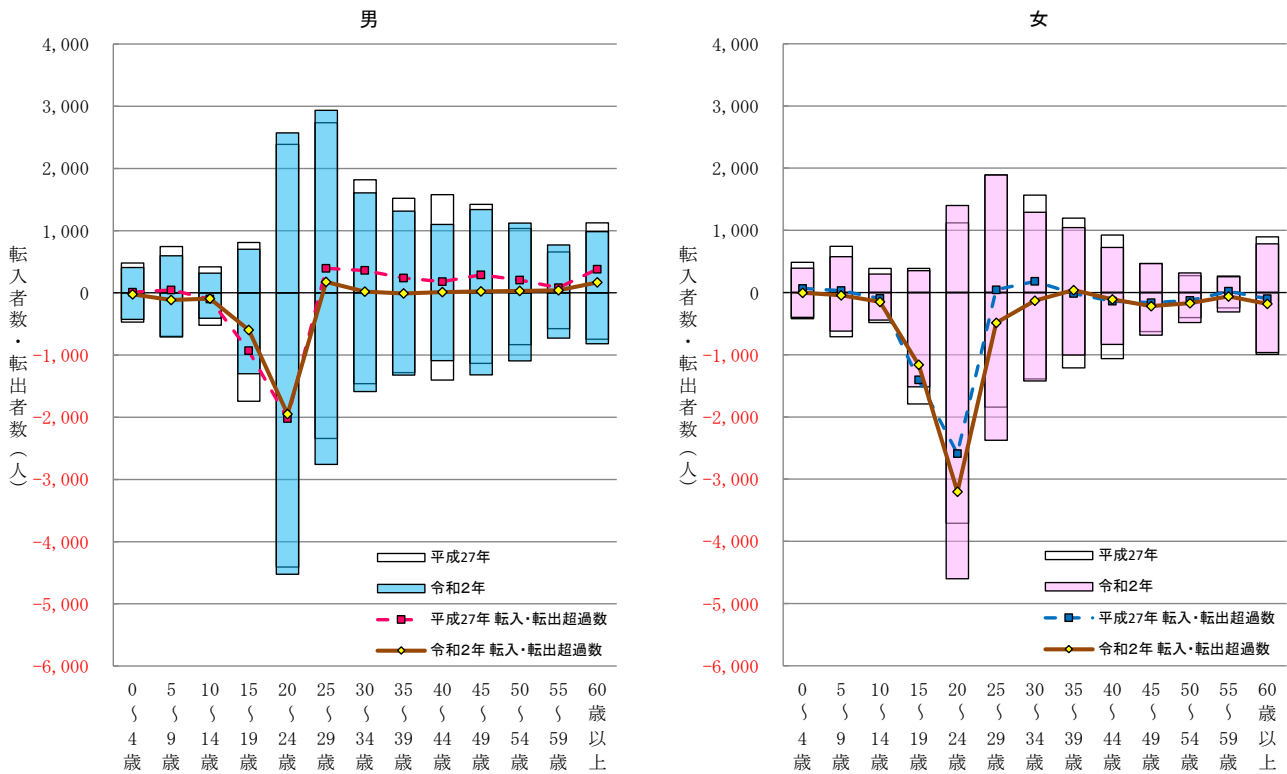
大阪圏への転出超過数は、5,153人から8,182人に拡大
男性は2,310人、女性は5,872人の転出超過

大阪圏との転出入状況を見ると、転入者数は25,560人、転出者数は33,742人で、8,182人の転出超過となり、平成27年と比べると、転出超過数は3,029人拡大した。

男女別にみると、男性は2,310人、女性5,872人の転出超過となっている。

年齢階級別にみると、男性は、0～24歳及び35～39歳は転出超過、それ以外の年齢階級では転入超過となっている。女性は、35～39歳の年齢階級で転入超過となっているが、それ以外の年齢階級では転出超過となっている。

図8 広島県の年齢（5歳階級）、男女別 大阪圏 転入者数、転出者数及び転入・転出超過数
－広島県（平成27年、令和2年）



※ 不詳補完値による。

表9 広島県の年齢（5歳階級）、男女別 大阪圏 転入者数、転出者数及び転入・転出超過数
－広島県（平成27年、令和2年）

年齢	男（人）						女（人）					
	転入者数		転出者数		転入・転出超過数 (△は転出超過)		転入者数		転出者数		転入・転出超過数 (△は転出超過)	
	令和2年	平成27年	令和2年	平成27年	令和2年	平成27年	令和2年	平成27年	令和2年	平成27年	令和2年	平成27年
総数	15,773	16,740	18,083	17,606	△ 2,310	△ 866	9,787	10,601	15,659	14,888	△ 5,872	△ 4,287
0～4歳	406	479	428	469	△ 22	10	393	486	398	420	△ 5	66
5～9歳	596	744	710	698	△ 114	46	576	743	621	712	△ 45	31
10～14歳	318	420	409	520	△ 91	△ 100	297	389	444	484	△ 147	△ 95
15～19歳	703	810	1,299	1,741	△ 596	△ 931	353	388	1,514	1,790	△ 1,161	△ 1,402
20～24歳	2,574	2,387	4,523	4,407	△ 1,949	△ 2,020	1,400	1,122	4,601	3,710	△ 3,201	△ 2,588
25～29歳	2,935	2,735	2,759	2,340	176	395	1,891	1,887	2,376	1,843	△ 485	44
30～34歳	1,608	1,819	1,587	1,460	21	359	1,290	1,568	1,422	1,388	△ 132	180
35～39歳	1,314	1,522	1,322	1,283	△ 8	239	1,045	1,196	1,004	1,212	41	△ 16
40～44歳	1,100	1,580	1,088	1,400	12	180	724	923	833	1,061	△ 109	△ 138
45～49歳	1,341	1,423	1,319	1,134	22	289	467	465	685	627	△ 218	△ 162
50～54歳	1,122	1,036	1,093	831	29	205	315	273	484	401	△ 169	△ 128
55～59歳	772	658	729	576	43	82	253	266	313	246	△ 60	20
60歳以上	984	1,127	817	747	167	380	783	895	964	994	△ 181	△ 99

※ 不詳補完値による。

2 市町の移動人口

(1) 5年前の常住地別人口

移動人口の割合は、東広島市が27.6%と最も高い

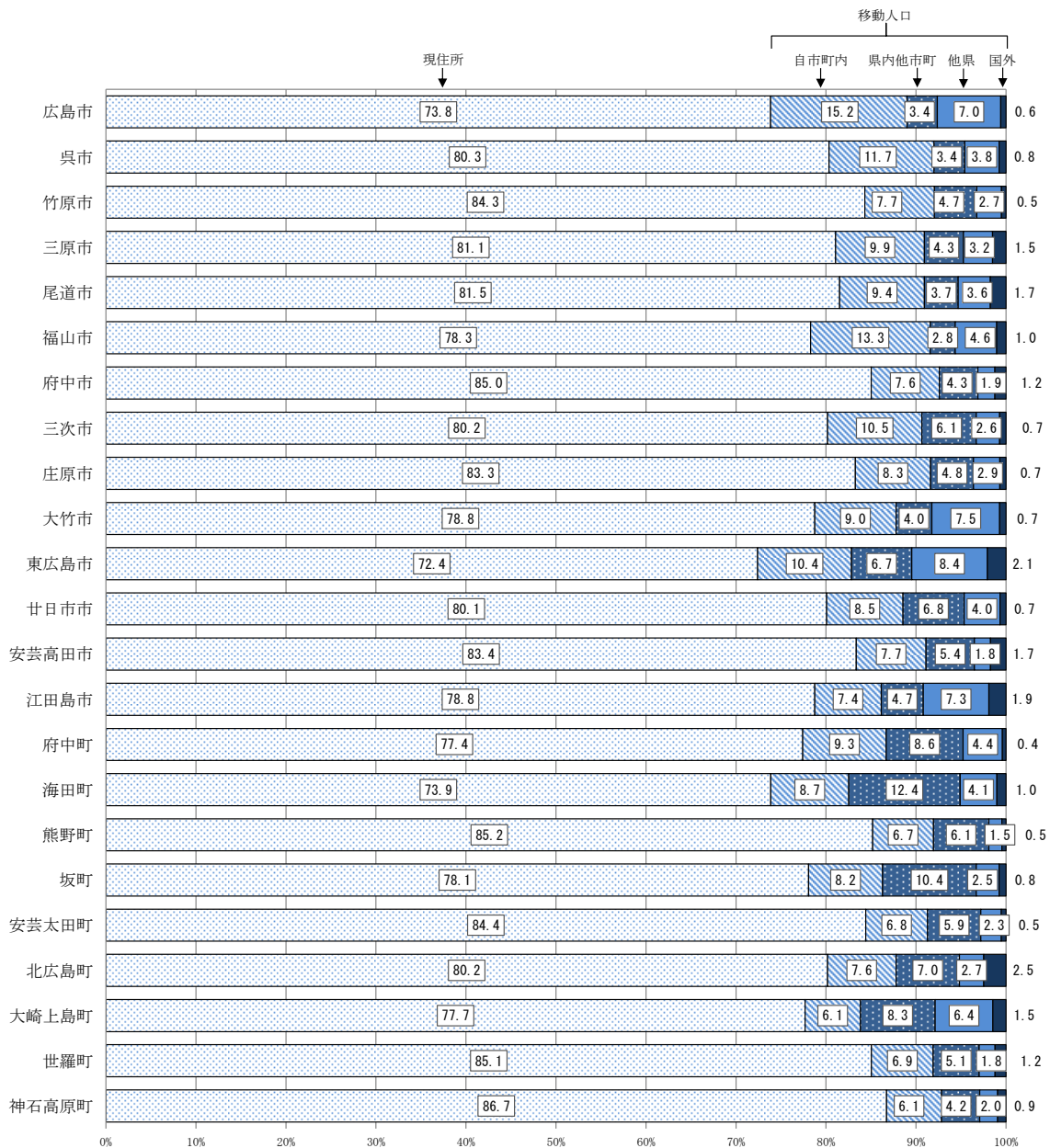
5年前の常住地別の割合を市町別にみると、移動人口の割合は、東広島市が27.6%と最も高く、次いで広島市(26.2%)、海田町(26.1%)などとなっている。

「県内他市町」からの転入の割合は、海田町が12.4%と最も高く、次いで坂町(10.4%)、府中町(8.6%)となっている。

「他県」からの転入の割合は、東広島市が8.4%と最も高く、次いで大竹市(7.5%)、江田島市(7.3%)となっている。

「国外」からの転入の割合は、北広島町が2.5%と最も高く、次いで東広島市(2.1%)、江田島市(1.9%)となっている。

図9 市町別5年前の常住地別人口—広島県(令和2年)



※ 不詳補完値による。

(2) 市町の転出入状況（国内移動）

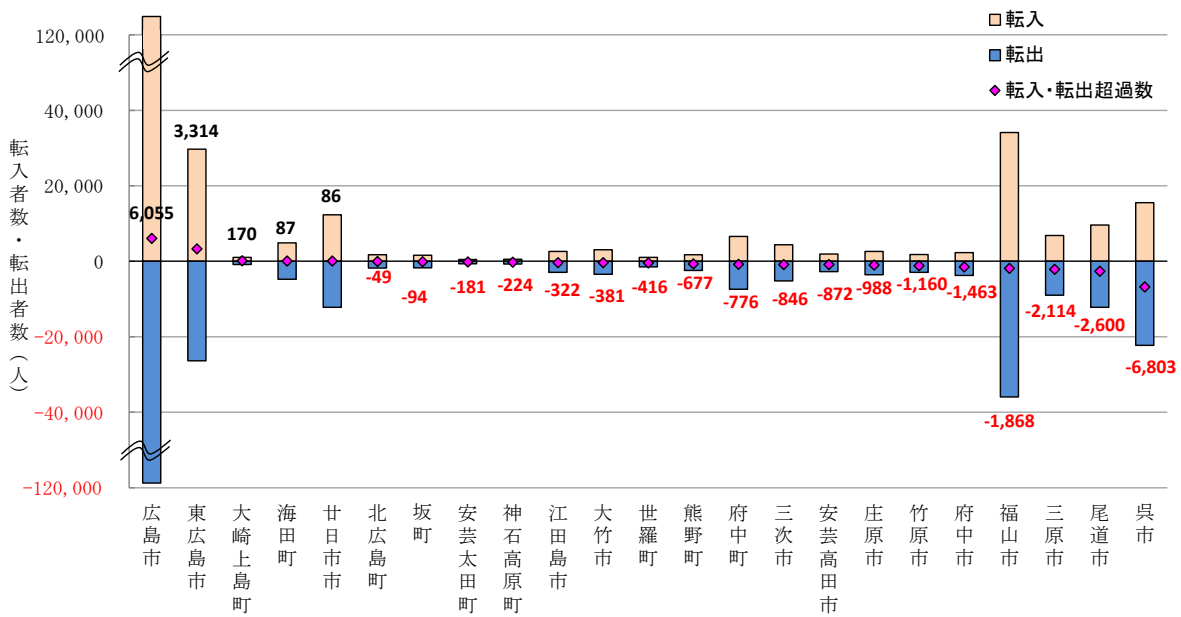
転入超過は5市町、転出超過は18市町
呉市から広島市への移動人口が5,893人と最も多い

「県内他市町」及び「他県」に係る転入・転出超過数を市町別にみると、転入超過は広島市、東広島市、大崎上島町、海田町、廿日市市の5市町で、それ以外の18市町は転出超過となっている。

県内市町間の移動（転出）状況を見ると、呉市から広島市への転出が5,893人と最も多く、次いで東広島市から広島市への転出（5,762人）、広島市から東広島市への転出（5,647人）などとなっている。

また、広島市を除く全ての市町において、転入元、転出先の1位又は2位が広島市となっている。

図10 市町別県内他市町及び他県に係る転入者数、転出者数及び転入・転出超過数—広島県（令和2年）



※ 不詳補完値による。
※ 転入・転出超過数順。

表10 県内市町間移動人口及び上位市町—広島県（令和2年）

市町	県内他市町から転入						県内他市町へ転出					
	総数 (人)	転入元上位市町(人)			総数 (人)	転出先上位市町(人)						
		1位	2位	3位		1位	2位	3位				
広島市	40,253	呉市 5,893	東広島市 5,762	廿日市市 5,292	32,451	東広島市 5,647	廿日市市 5,494	福山市 3,667				
呉市	7,343	広島市 3,303	東広島市 1,118	江田島市 482	11,417	広島市 5,893	東広島市 2,252	福山市 570				
竹原市	1,130	東広島市 265	広島市 250	三原市 206	1,906	東広島市 618	広島市 510	三原市 326				
三原市	3,939	広島市 950	尾道市 784	福山市 682	4,924	広島市 1,559	福山市 992	東広島市 797				
尾道市	4,916	福山市 2,149	広島市 1,016	三原市 619	6,712	福山市 3,140	広島市 1,636	三原市 784				
福山市	12,846	広島市 3,667	尾道市 3,140	府中市 1,525	11,431	広島市 4,955	尾道市 2,149	東広島市 879				
府中市	1,611	福山市 874	広島市 207	尾道市 135	2,582	福山市 1,525	広島市 421	尾道市 164				
三次市	3,067	広島市 1,135	庄原市 633	安芸高田市 253	3,448	広島市 1,632	庄原市 403	東広島市 329				
庄原市	1,609	広島市 565	三次市 403	福山市 152	2,379	広島市 898	三次市 633	福山市 260				
大竹市	1,050	広島市 524	廿日市市 278	東広島市 58	1,636	広島市 723	廿日市市 645	東広島市 82				
東広島市	13,134	広島市 5,647	呉市 2,252	福山市 879	10,415	広島市 5,762	呉市 1,118	福山市 931				
廿日市市	7,765	広島市 5,494	大竹市 645	東広島市 317	7,138	広島市 5,292	東広島市 340	福山市 321				
安芸高田市	1,426	広島市 861	三次市 171	東広島市 72	2,036	広島市 1,153	三次市 253	東広島市 142				
江田島市	1,026	広島市 472	呉市 351	東広島市 59	1,706	広島市 844	呉市 482	東広島市 126				
府中町	4,375	広島市 3,093	東広島市 251	呉市 248	4,711	広島市 3,417	東広島市 279	呉市 195				
海田町	3,672	広島市 2,409	呉市 361	東広島市 195	3,292	広島市 2,125	東広島市 249	呉市 203				
熊野町	1,404	広島市 659	呉市 322	東広島市 131	1,817	広島市 911	呉市 306	東広島市 289				
坂町	1,309	広島市 701	呉市 268	海田町 102	1,354	広島市 830	呉市 162	海田町 93				
安芸太田町	341	広島市 250	北広島町 17	東広島市 16	508	広島市 376	北広島町 36	東広島市 20				
北広島町	1,251	広島市 755	安芸高田市 113	東広島市 67	1,217	広島市 846	安芸高田市 69	東広島市 58				
大崎上島町	594	広島市 231	東広島市 68	呉市 67	531	広島市 166	竹原市 115	東広島市 89				
世羅町	773	広島市 202	三原市 139	福山市 122	1,057	広島市 227	東広島市 150	三原市 147				
神石高原町	350	福山市 178	広島市 60	庄原市 31	516	福山市 290	広島市 77	庄原市 46				

※ 不詳補完値による。

表 11 市町，5年前の常住地別人口及び割合－広島県（令和2年）

市 町	5年前の常住地									（参 考）		
	常住者 （現住地による人口）	現住所	現住所以外（移動人口）						転出	転入・転出 超過数 （△は転出超過） （国外を除く）		
			自市町内	転入			県内 他市町	他県		国外	県内 他市町	他県
広島県	2,799,702	2,150,536	649,166	352,258	181,724	115,184	156,008	25,716	168,130	115,184	168,130	△ 12,122
広島市	1,200,754	886,711	314,043	182,106	131,937	40,253	84,593	7,091	118,791	32,451	86,340	6,055
呉市	214,592	172,410	42,182	25,015	17,167	7,343	8,156	1,668	22,302	11,417	10,885	△ 6,803
竹原市	23,993	20,232	3,761	1,854	1,907	1,130	656	121	2,946	1,906	1,040	△ 1,160
三原市	90,573	73,433	17,140	8,924	8,216	3,939	2,920	1,357	8,973	4,924	4,049	△ 2,114
尾道市	131,170	106,936	24,234	12,345	11,889	4,916	4,695	2,278	12,211	6,712	5,499	△ 2,600
福山市	460,930	360,896	100,034	61,204	38,830	12,846	21,265	4,719	35,979	11,431	24,548	△ 1,868
府中市	37,655	32,015	5,640	2,854	2,786	1,611	711	464	3,785	2,582	1,203	△ 1,463
三次市	50,681	40,637	10,044	5,306	4,738	3,067	1,311	360	5,224	3,448	1,776	△ 846
庄原市	33,633	28,005	5,628	2,807	2,821	1,609	981	231	3,578	2,379	1,199	△ 988
大竹市	26,319	20,729	5,590	2,373	3,217	1,050	1,982	185	3,413	1,636	1,777	△ 381
東広島市	196,608	142,360	54,248	20,513	33,735	13,134	16,551	4,050	26,371	10,415	15,956	3,314
廿日市市	114,173	91,417	22,756	9,681	13,075	7,765	4,538	772	12,217	7,138	5,079	86
安芸高田市	26,448	22,050	4,398	2,047	2,351	1,426	469	456	2,767	2,036	731	△ 872
江田島市	21,930	17,272	4,658	1,617	3,041	1,026	1,598	417	2,946	1,706	1,240	△ 322
府中町	51,155	39,603	11,552	4,740	6,812	4,375	2,226	211	7,377	4,711	2,666	△ 776
海田町	29,636	21,889	7,747	2,569	5,178	3,672	1,205	301	4,790	3,292	1,498	87
熊野町	22,834	19,453	3,381	1,540	1,841	1,404	332	105	2,413	1,817	596	△ 677
坂町	12,582	9,822	2,760	1,035	1,725	1,309	320	96	1,723	1,354	369	△ 94
安芸太田町	5,740	4,846	894	393	501	341	130	30	652	508	144	△ 181
北広島町	17,763	14,240	3,523	1,353	2,170	1,251	479	440	1,779	1,217	562	△ 49
大崎上島町	7,158	5,560	1,598	440	1,158	594	460	104	884	531	353	170
世羅町	15,125	12,864	2,261	1,038	1,223	773	266	184	1,455	1,057	398	△ 416
神石高原町	8,250	7,156	1,094	504	590	350	164	76	738	516	222	△ 224
広島県	100.0	76.8	23.2	12.6	6.5	4.1	5.6	0.9	6.0	4.1	6.0	-
広島市	100.0	73.8	26.2	15.2	11.0	3.4	7.0	0.6	10.0	2.7	7.3	-
呉市	100.0	80.3	19.7	11.7	8.0	3.4	3.8	0.8	10.1	5.2	5.0	-
竹原市	100.0	84.3	15.7	7.7	7.9	4.7	2.7	0.5	11.8	7.6	4.2	-
三原市	100.0	81.1	18.9	9.9	9.1	4.3	3.2	1.5	9.8	5.4	4.4	-
尾道市	100.0	81.5	18.5	9.4	9.1	3.7	3.6	1.7	9.3	5.1	4.2	-
福山市	100.0	78.3	21.7	13.3	8.4	2.8	4.6	1.0	7.9	2.5	5.4	-
府中市	100.0	85.0	15.0	7.6	7.4	4.3	1.9	1.2	9.8	6.7	3.1	-
三次市	100.0	80.2	19.8	10.5	9.3	6.1	2.6	0.7	10.2	6.7	3.5	-
庄原市	100.0	83.3	16.7	8.3	8.4	4.8	2.9	0.7	10.4	6.9	3.5	-
大竹市	100.0	78.8	21.2	9.0	12.2	4.0	7.5	0.7	12.9	6.2	6.7	-
東広島市	100.0	72.4	27.6	10.4	17.2	6.7	8.4	2.1	13.9	5.5	8.4	-
廿日市市	100.0	80.1	19.9	8.5	11.5	6.8	4.0	0.7	10.8	6.3	4.5	-
安芸高田市	100.0	83.4	16.6	7.7	8.9	5.4	1.8	1.7	10.3	7.6	2.7	-
江田島市	100.0	78.8	21.2	7.4	13.9	4.7	7.3	1.9	13.5	7.8	5.7	-
府中町	100.0	77.4	22.6	9.3	13.3	8.6	4.4	0.4	14.3	9.1	5.2	-
海田町	100.0	73.9	26.1	8.7	17.5	12.4	4.1	1.0	16.4	11.3	5.1	-
熊野町	100.0	85.2	14.8	6.7	8.1	6.1	1.5	0.5	10.3	7.8	2.5	-
坂町	100.0	78.1	21.9	8.2	13.7	10.4	2.5	0.8	13.7	10.8	2.9	-
安芸太田町	100.0	84.4	15.6	6.8	8.7	5.9	2.3	0.5	11.1	8.6	2.4	-
北広島町	100.0	80.2	19.8	7.6	12.2	7.0	2.7	2.5	10.2	7.0	3.2	-
大崎上島町	100.0	77.7	22.3	6.1	16.2	8.3	6.4	1.5	12.8	7.7	5.1	-
世羅町	100.0	85.1	14.9	6.9	8.1	5.1	1.8	1.2	9.5	6.9	2.6	-
神石高原町	100.0	86.7	13.3	6.1	7.2	4.2	2.0	0.9	8.8	6.1	2.6	-

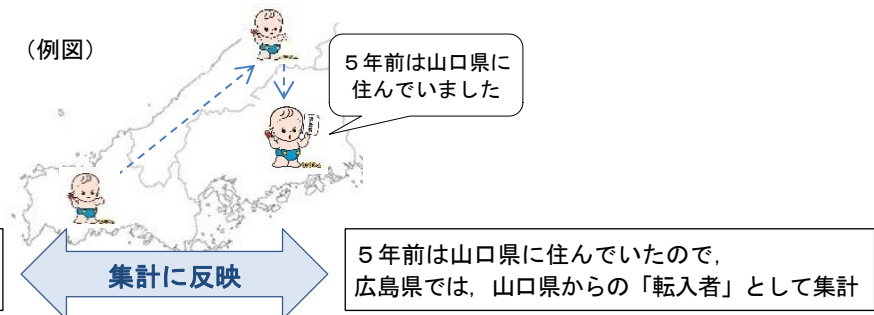
※ 不詳補完値による。

※ 転出者の割合は、5年前の常住者に占める割合。

人口移動集計について

- 移動人口の男女・年齢等集計は、平成27年国勢調査時の常住地（5年前の常住地）と令和2年国勢調査時の常住地を比較することにより、人口の転出入状況について集計したものです。5歳未満の者については、出生後にふだん住んでいた場所を5年前の常住地とみなして集計しています。
- 5年間に複数個所移動した場合は、集計には反映されません。
- この5年間で亡くなった人、国外に転出入した人がいるため、5年前に住んでいた都道府県ごとの人口と平成27年調査の確定値とは一致しません。

（例図）



令和2年国勢調査の集計体系及び結果の公表・提供等一覧

集計区分		集計内容	産業分類	職業分類	集計対象	表章地域	全国結果の公表予定 (総務省統計局)	結果の公表 及び 提供の方法
速報集計	人口速報集計 (要計表による人口集計)	男女別人口及び世帯数の早期提供	—	—	全数	全国, 都道府県, 市区町村	令和3年6月25日	インターネットを利用する方法等によって公表。 人口は公表日に官報に公示。
基本集計	人口等基本集計	人口, 世帯, 住居に関する結果及び外国人, 高齢者世帯, 母子・父子世帯, 親子の同居等に関する結果	—	—	全数	全国, 都道府県, 市区町村	令和3年11月30日	全都道府県一括でインターネットを利用する方法等によって公表。おいて, 報告書を刊行。 人口等基本集計の人口及び世帯数(確定人口・世帯数)は公表後に官報に公示。
	就業状態等基本集計	人口の労働力状態, 夫婦, 子供のいる世帯等の産業・職業大分類構成に関する結果	大分類	大分類			令和4年5月	全都道府県一括でインターネットを利用する方法等によって公表。おいて, 報告書を刊行。
抽出詳細集計		就業者の産業・職業小分類構成等に関する詳細な結果	小分類	小分類	抽出	全国, 都道府県, 市区町村	令和4年12月	全都道府県一括でインターネットを利用する方法等によって公表。おいて, 報告書を刊行。
通学地集計・ 従業地集計	従業地・通学地による人口・就業状態等集計	従業地・通学地による人口の基本的構成及び就業者の産業・職業大分類構成に関する結果	大分類	大分類	全数	全国, 都道府県, 市区町村	令和4年7月	集計が完了した後, インターネットを利用する方法等によって公表。おいて, 報告書を刊行。
人口移動集計	移動人口の男女・年齢等集計	人口の転出入状況に関する結果	—	—	全数	全国, 都道府県, 市区町村	令和4年2月28日	集計が完了した後, インターネットを利用する方法等によって公表。おいて, 報告書を刊行。
	移動人口の就業状態等集計	移動人口の労働力状態, 産業・職業大分類構成に関する結果	大分類	大分類			令和4年8月	
小地域集計	人口等基本集計に関する集計	人口, 世帯, 住居に関する基本的な事項の結果	—	—	全数	町丁・字等, 基本単位区, 地域メッシュ	該当する基本集計等の公表後に集計し, 地理データ等を活用して秘匿処理を施した上で, 速やかに公表。	集計が完了した後, インターネットを利用する方法等によって公表。
	就業状態等基本集計に関する集計	人口の労働力状態及び就業者の産業・職業大分類構成に関する基本的な事項の結果	大分類	大分類				
	従業地・通学地による人口・就業状態等集計に関する集計	常住地による従業地・通学地に関する基本的な事項の結果	—	—				
	移動人口の男女・年齢等集計に関する集計	5年前の常住地に関する基本的な事項の結果	—	—				

1) 「産業分類」及び「職業分類」欄は, 該当する分類を用いた集計結果があることを示す。

2) 「表章地域」欄は, 該当集計区分で集計する地域を表しているが, 必ずしも全ての統計表がその地域まで集計されるわけではない。

【問合せ先】

広島県 総務局 統計課 人口統計グループ
〒730-8511 広島市中区基町 10-52
TEL (082) 513-2533 (ダイヤルイン)
FAX 050-3156-3486



広島県ホームページ

URL <http://www.pref.hiroshima.lg.jp/site/toukei/kokuseityosa.html>

※この冊子は, 上記 URL からダウンロードできます。