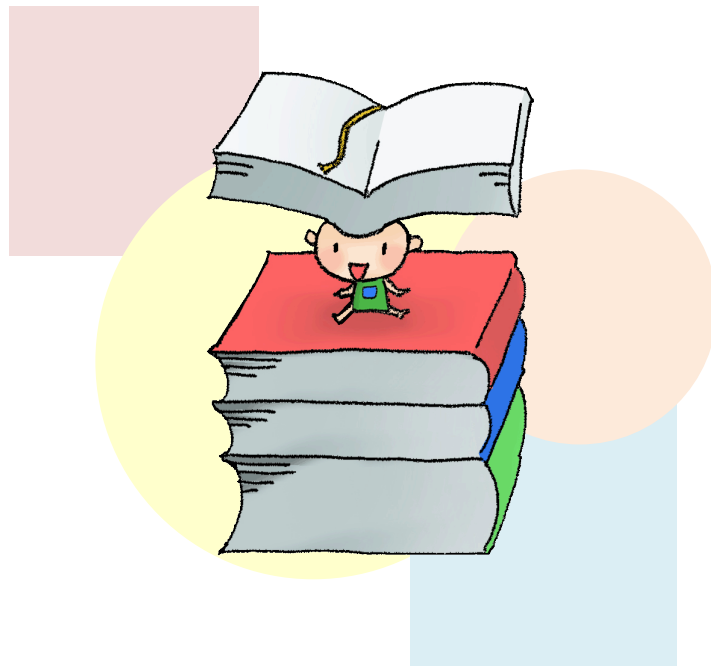


令和3年度 広島県

学力調査等資料



全国学力・学習状況調査
広島県児童生徒学習意識等調査

広島県教育委員会

目 次

◆ 第1章 令和3年度全国学力・学習状況調査 1

調査の概要及び調査結果の分析	2
① 調査の概要	2
② 教科調査の結果	2
資 料	5

◆ 第2章 令和3年度広島県児童生徒学習意識等調査 34

調査の概要及び調査結果の分析	35
① 調査の概要	35
② 児童生徒質問紙調査【生活と学習に関する調査】における調査結果	36
③ 児童生徒質問紙調査の結果の経年変化	39
資 料	44

◆ I P P O ～校内研修支援プログラム～ 59

I P P O ～校内研修支援プログラムの活用について～	60
(全)【1】学力に大きな課題がある児童(生徒)(正答率40%未満など)への支援に向けて	61
(全)【2】正答率下位3問の状況を踏まえた指導の改善に向けて	62
(全)【3】S-P表を活用した授業改善に向けて	63
(全)【4】児童(生徒)質問紙の回答状況の分析を活用した授業改善に向けて	64
(学)【5】児童(生徒)の生活と学習に関する意識,実態を踏まえた指導改善に向けて	65
(学)【6】「主体的な学び」の実現に向けた授業改善について	66
(学)【7】児童(生徒)質問紙の回答状況の分析を活用した授業改善に向けて	67

※(全)は, 令和3年度全国学力・学習状況調査の結果を活用した研修シート
※(学)は, 令和3年度広島県児童生徒学習意識等調査の結果を活用した研修シート