

毎月勤労統計調査 令和3年平均の動き (概要)

令和4年3月24日
統計課

1 賃金の動き

○現金給与総額は、

事業所規模5人以上では、318,616円で前年比1.3%増 (2年ぶりの増加)

事業所規模30人以上では、354,409円で前年比1.4%増 (4年ぶりの増加)

○きまって支給する給与は、

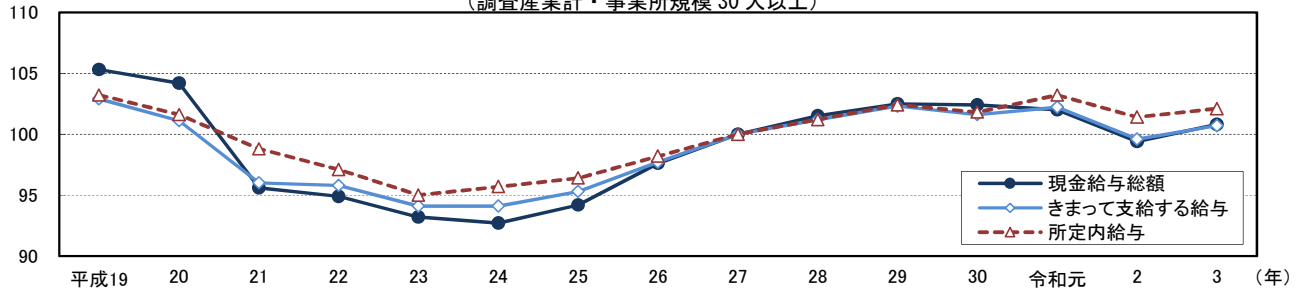
事業所規模5人以上では、260,127円で前年比1.1%増 (2年ぶりの増加)

事業所規模30人以上では、285,496円で前年比1.1%増 (2年ぶりの増加)

項目	5人以上						30人以上					
	広島県			全国			広島県			全国		
	実数	指数	前年比	実数	指数	前年比	実数	指数	前年比	実数	指数	前年比
現金給与総額	318,616	100.0	1.3	319,461	101.2	0.3	354,409	100.8	1.4	368,493	102.0	1.0
きまって支給する給与	260,127	99.7	1.1	263,739	101.2	0.5	285,496	100.7	1.1	296,652	101.9	1.2
所定内給与	239,873	100.6	1.1	245,709	102.0	0.3	259,668	102.1	0.7	273,186	102.9	0.8
所定外給与	20,254	-	1.0	18,030	-	3.9	25,828	-	5.6	23,466	-	6.5
特別に支払われた給与	58,489	-	2.4	55,722	-	△0.8	68,913	-	2.7	71,841	-	△0.3

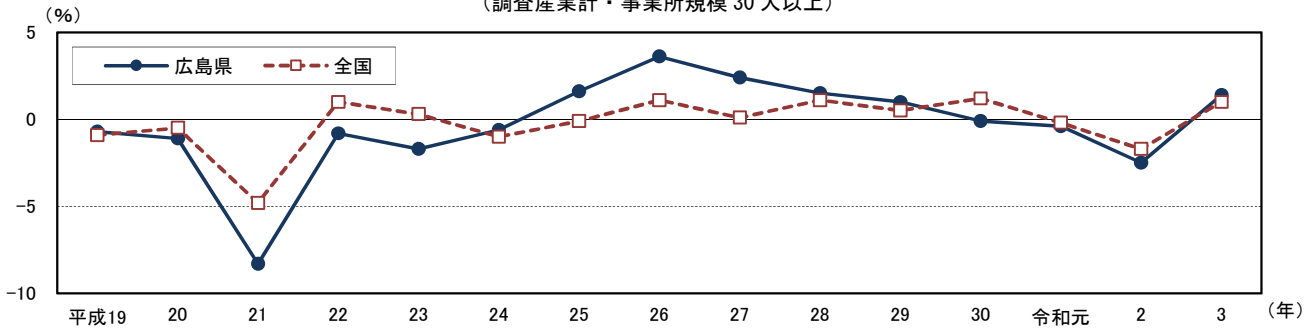
賃金の構成要素別指数の推移

(調査産業計・事業所規模30人以上)



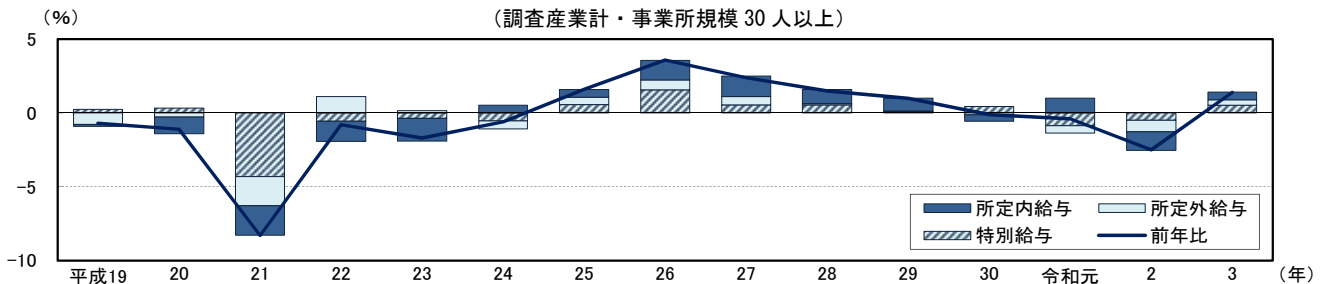
現金給与総額の前年比の推移

(調査産業計・事業所規模30人以上)



【参考】現金給与総額の前年比と構成要素別寄与度の推移 (注)

(調査産業計・事業所規模30人以上)



(注) 寄与度を計算するためには、現金給与総額とその内訳の実数値が必要となるが、本調査では実数値の時系列表を作成していないため、指数(現金給与総額、きまって支給する給与、所定内給与)に基準年(平成27年)の実数値を乗じて時系列接続が可能となるよう修正した実数値を作成。また、所定外給与と特別給与はこれらの残差として実数値を作成し、寄与度を計算した。

2 労働時間の動き

○総実労働時間は、

事業所規模5人以上では、140.2時間で前年比0.6%増（6年ぶりの増加）

事業所規模30人以上では、147.0時間で前年比1.6%増（5年ぶりの増加）

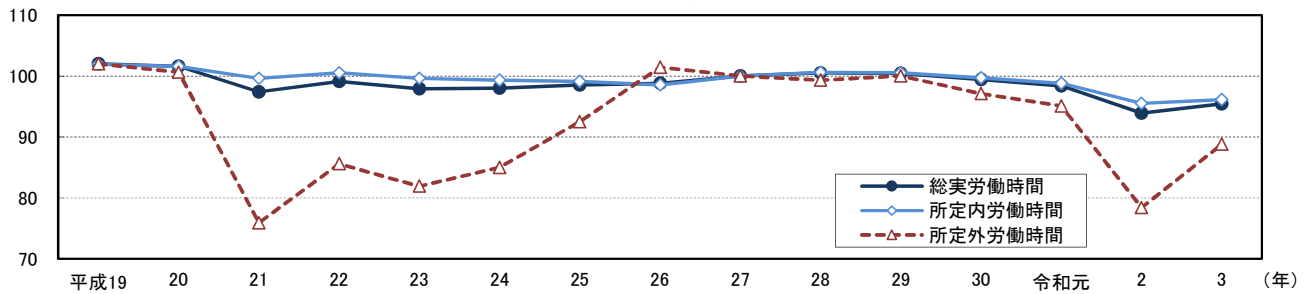
○所定外労働時間は、

事業所規模5人以上では、11.0時間で前年比8.6%増（4年ぶりの増加）

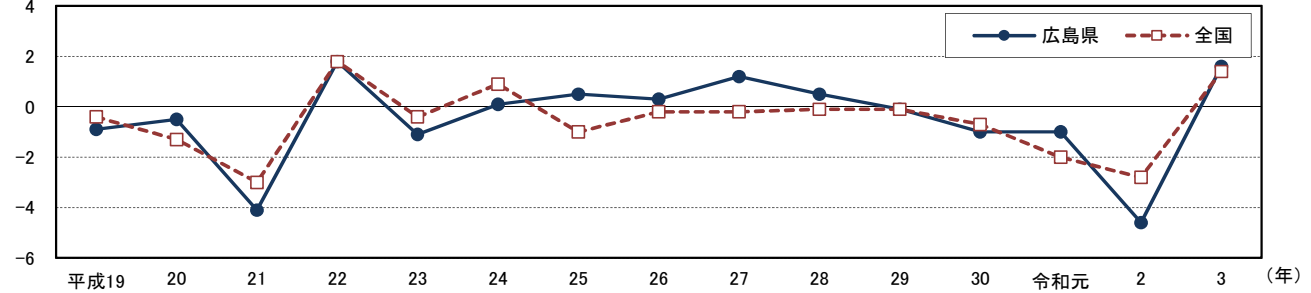
事業所規模30人以上では、13.0時間で前年比13.3%増（4年ぶりの増加）

項目	5人以上			全国			30人以上			全国		
	実数	指数	前年比	実数	指数	前年比	実数	指数	前年比	実数	指数	前年比
	時間	(H27=100)	%	時間	(H27=100)	%	時間	(H27=100)	%	時間	(H27=100)	%
総実労働時間	140.2	93.7	0.6	136.1	94.2	0.6	147.0	95.4	1.6	142.4	95.7	1.4
所定内労働時間	129.2	94.0	0.0	126.4	94.7	0.4	134.0	96.1	0.6	130.8	96.3	0.8
所定外労働時間	11.0	90.9	8.6	9.7	87.8	5.1	13.0	88.8	13.3	11.6	89.7	7.4
うち製造業	16.1	81.1	6.6	13.6	85.1	14.1	17.8	81.5	6.4	15.3	87.2	14.7
出勤日数	日		前年差	日		前年差	日		前年差	日		前年差
	18.0	-	△0.1	17.7	-	0.0	18.2	-	0.0	18.0	-	0.1

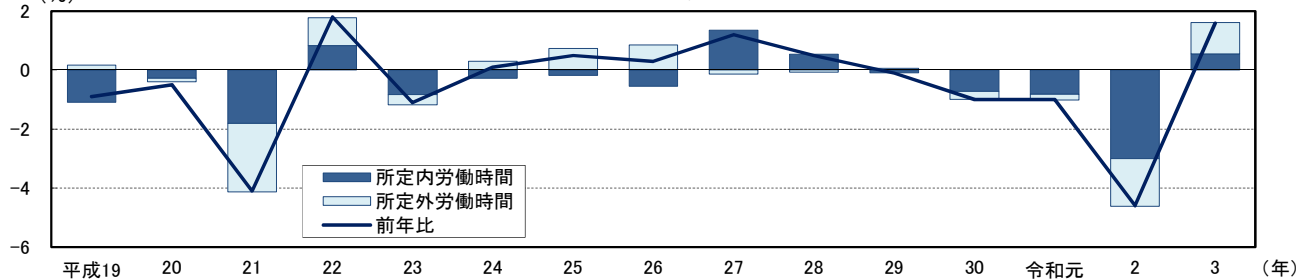
労働時間の構成要素別指数の推移
(調査産業計・事業所規模30人以上)



総実労働時間の前年比の推移
(調査産業計・事業所規模30人以上)



【参考】総実労働時間の前年比と構成要素別寄与度の推移
(調査産業計・事業所規模30人以上)



3 雇用の動き

○常用労働者数は、

事業所規模5人以上では、1,072,677人で前年比0.1%減（9年ぶりの減少）

事業所規模30人以上では、635,767人で前年比1.1%減（5年ぶりの減少）

○一般労働者は、

事業所規模5人以上では、753,775人で前年比0.5%減（2年連続の減少）

事業所規模30人以上では、480,203人で前年比1.3%減（2年連続の減少）

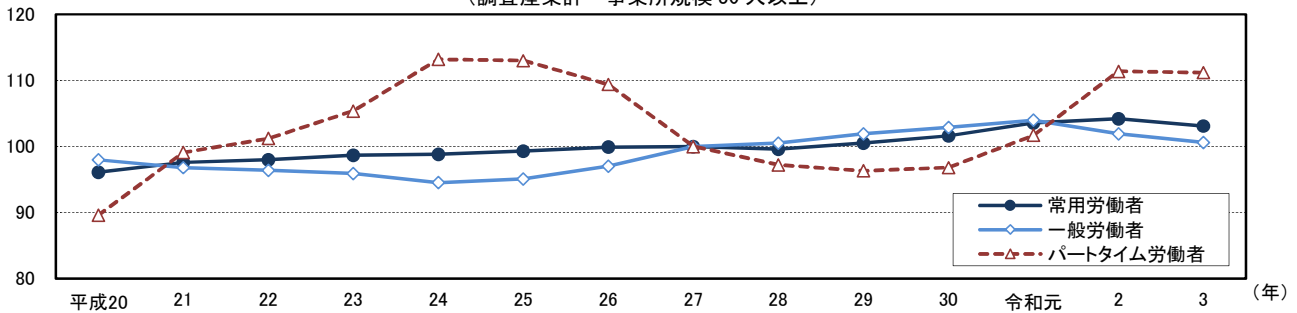
○パートタイム労働者は、

事業所規模5人以上では、318,902人で前年比1.0%増（6年連続の増加）

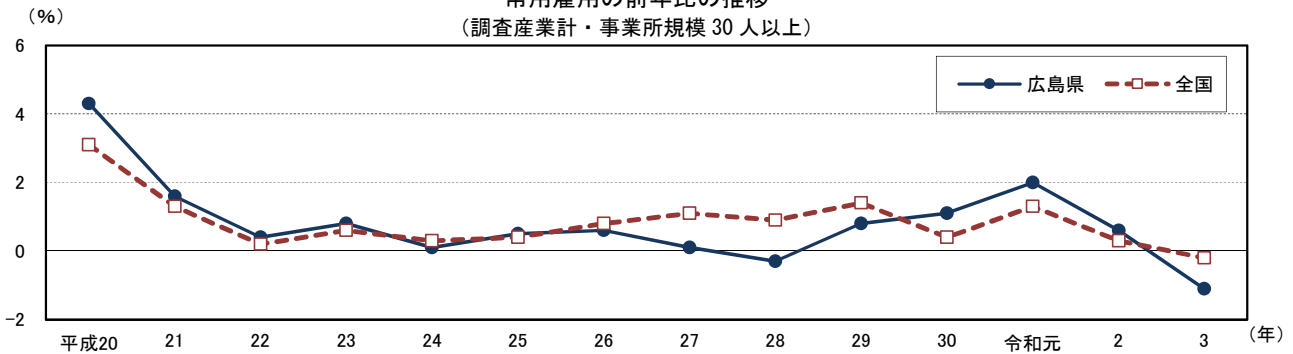
事業所規模30人以上では、155,564人で前年比0.2%減（4年ぶりの減少）

項目	5人以上						30人以上					
	広島県			全国			広島県			全国		
	実数 人 (H27=100)	指数	前年比 %	実数 千人 (H27=100)	指数	前年比 %	実数 人 (H27=100)	指数	前年比 %	実数 千人 (H27=100)	指数	前年比 %
常用労働者数	1,072,677	103.4	△ 0.1	51,893	110.3	1.2	635,767	103.1	△ 1.1	29,547	104.1	△ 0.2
一般労働者	753,775	99.7	△ 0.5	35,662	108.7	0.9	480,203	100.6	△ 1.3	22,147	104.5	0.1
パートタイム労働者	318,902	112.9	1.0	16,231	113.9	1.6	155,564	111.2	△ 0.2	7,401	102.8	△ 1.2

常用雇用の構成要素別指数の推移
(調査産業計・事業所規模30人以上)



常用雇用の前年比の推移
(調査産業計・事業所規模30人以上)



【参考】常用雇用の前年比と構成要素別寄与度の推移
(調査産業計・事業所規模30人以上)

