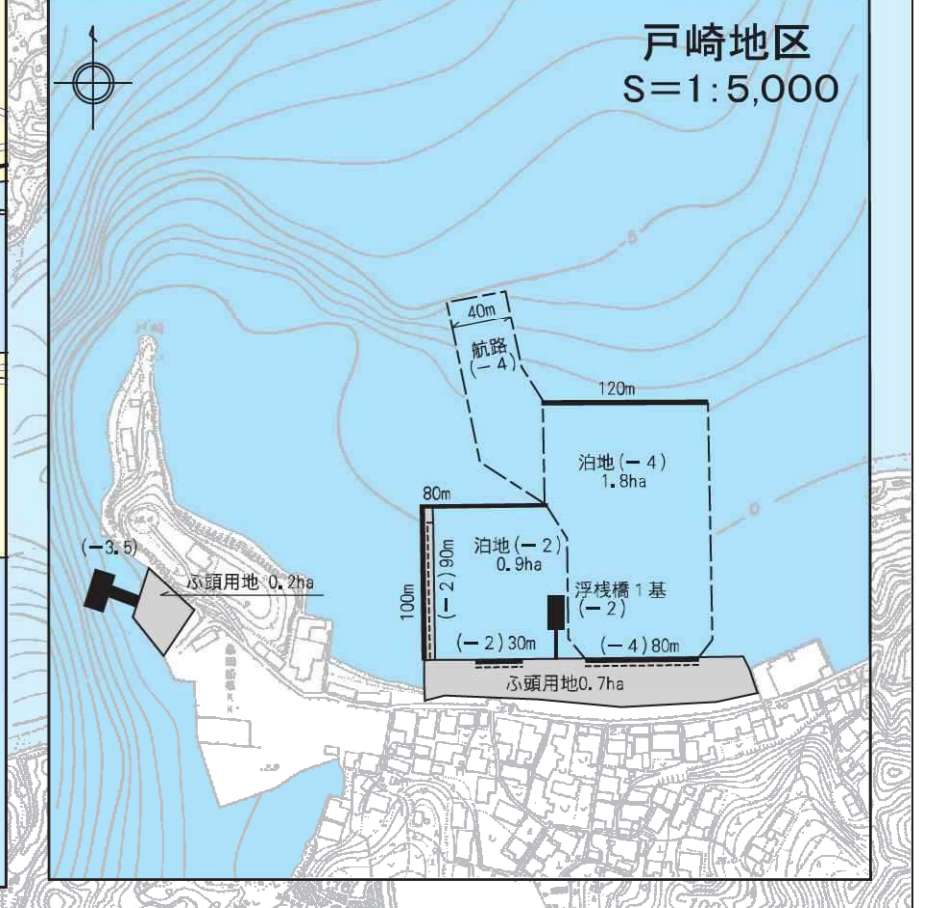
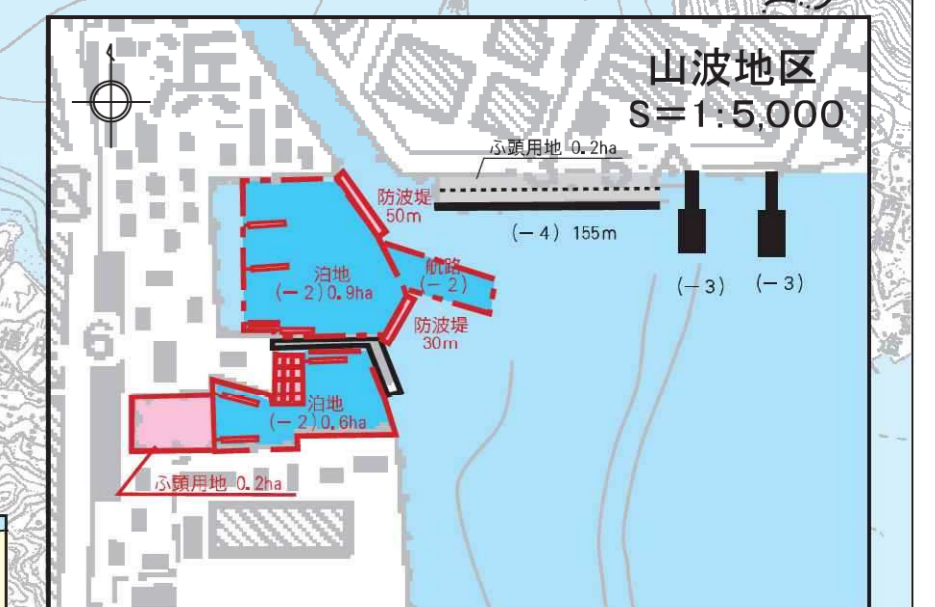
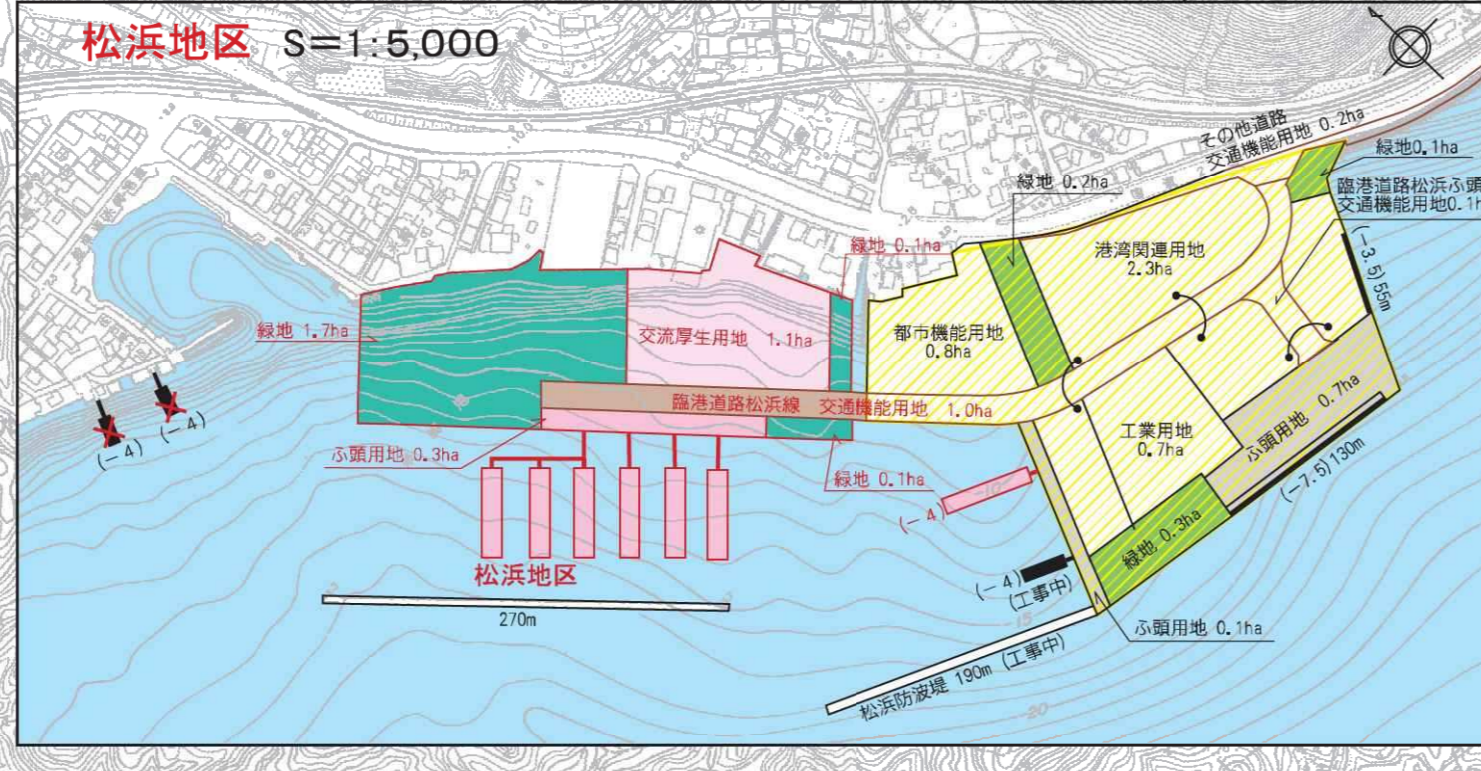
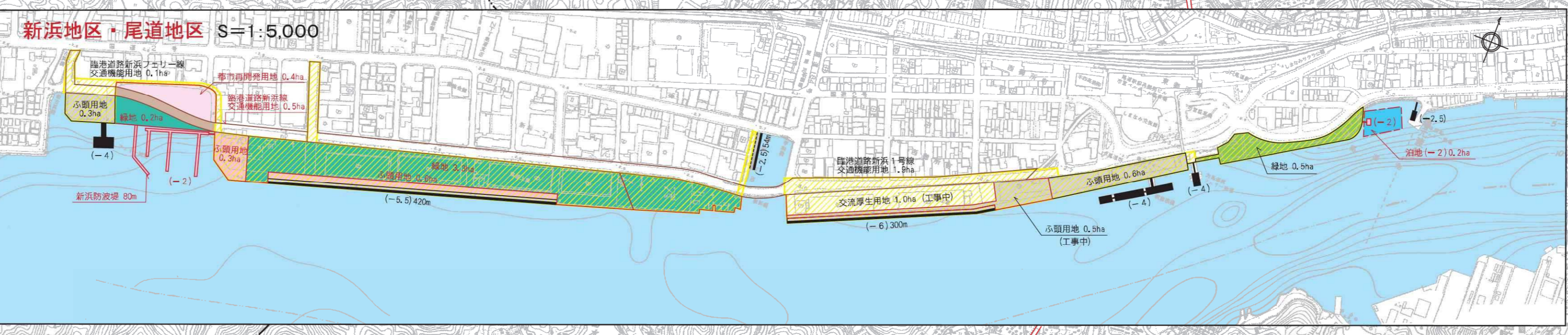
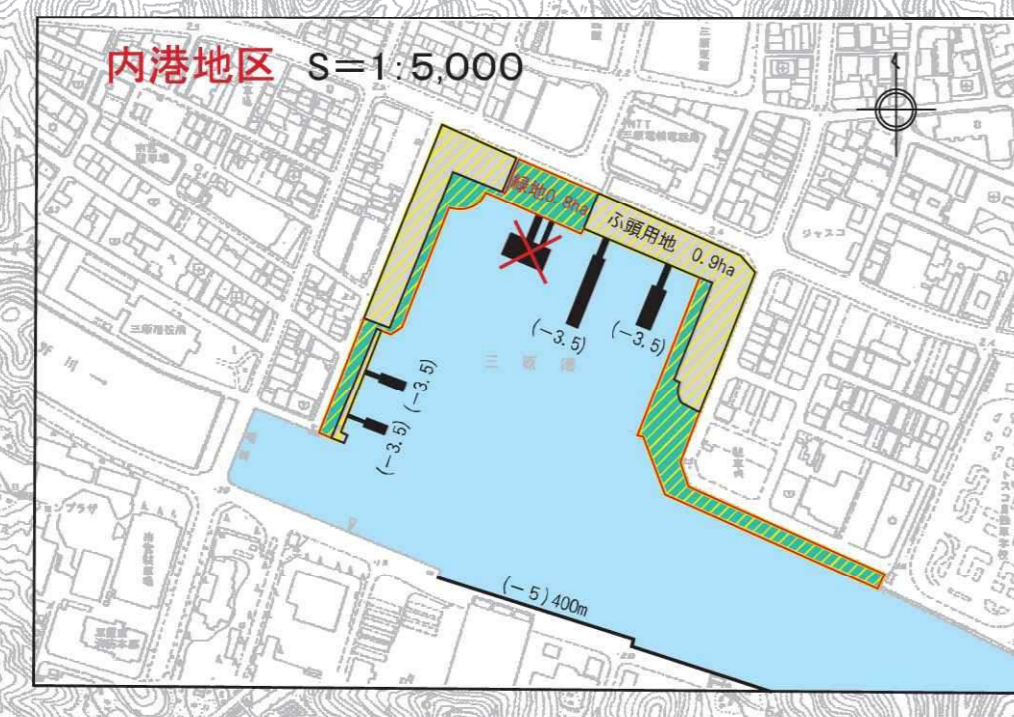
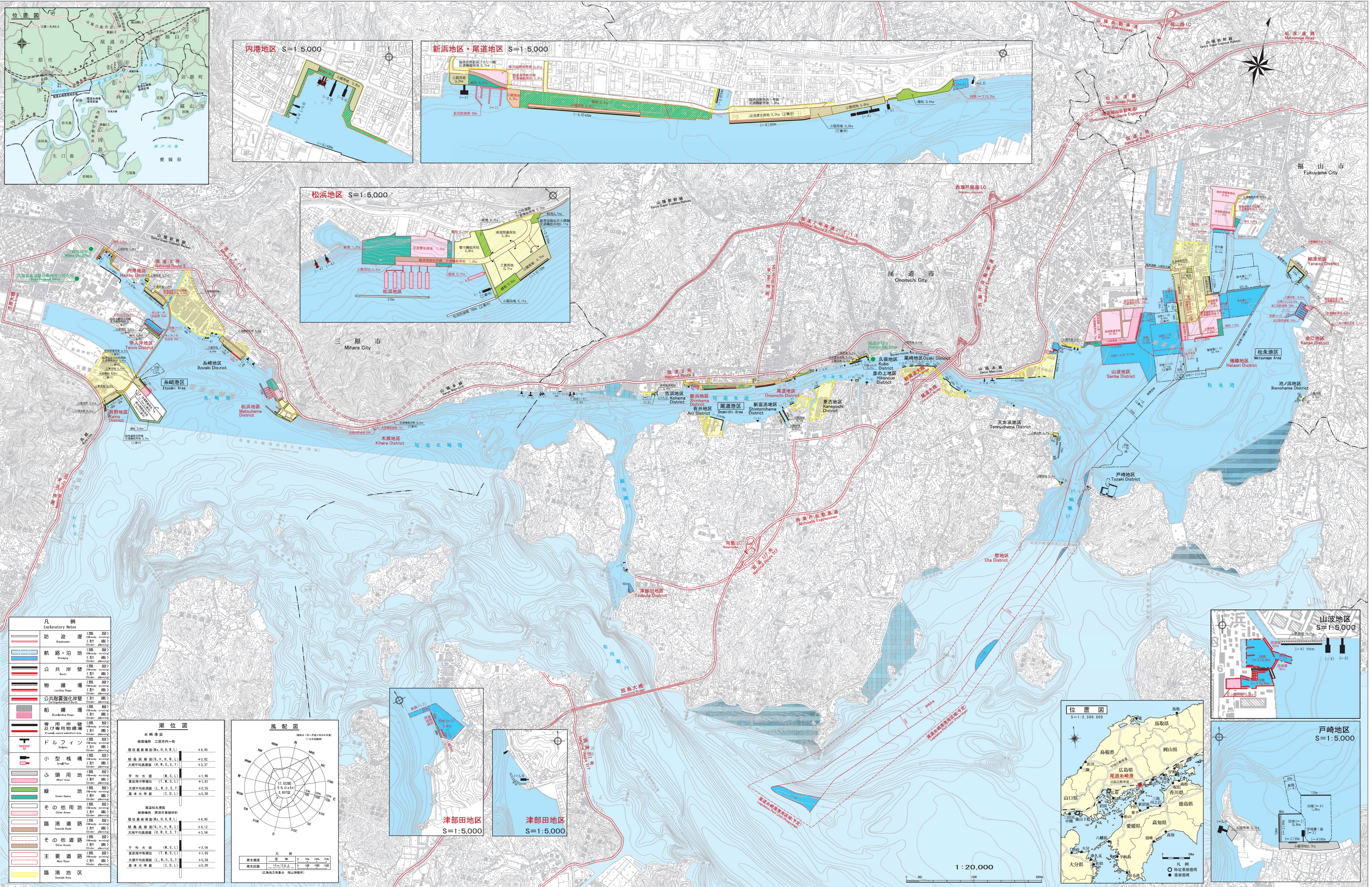


尾道糸崎港

PORT OF ONOMICHI-ITOZAKI

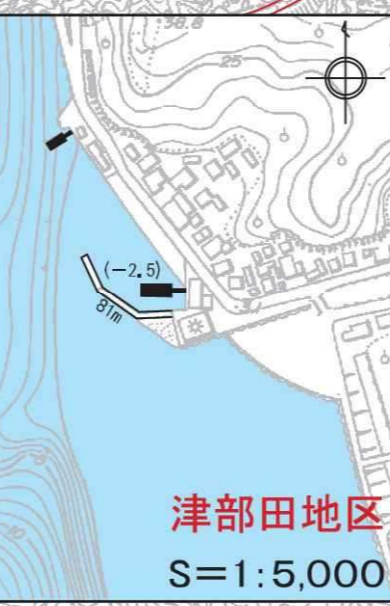
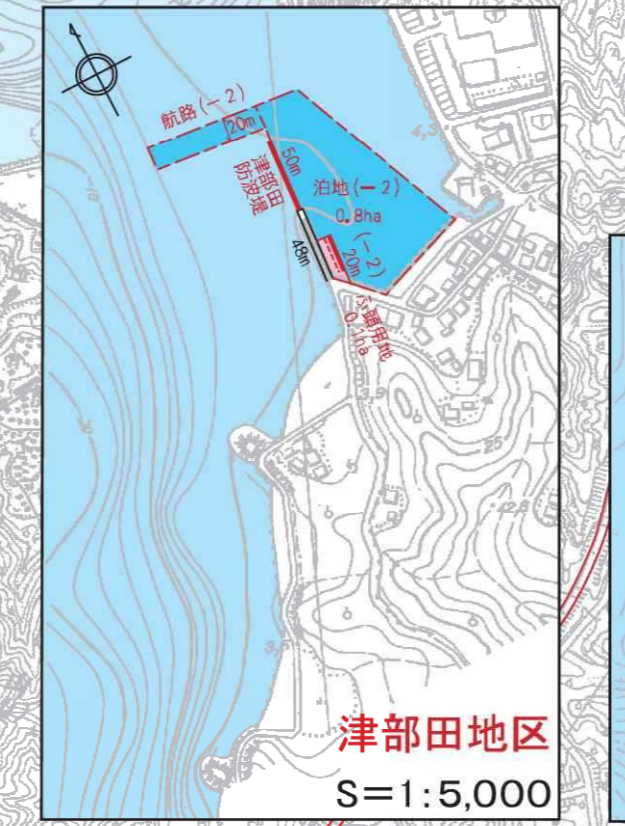
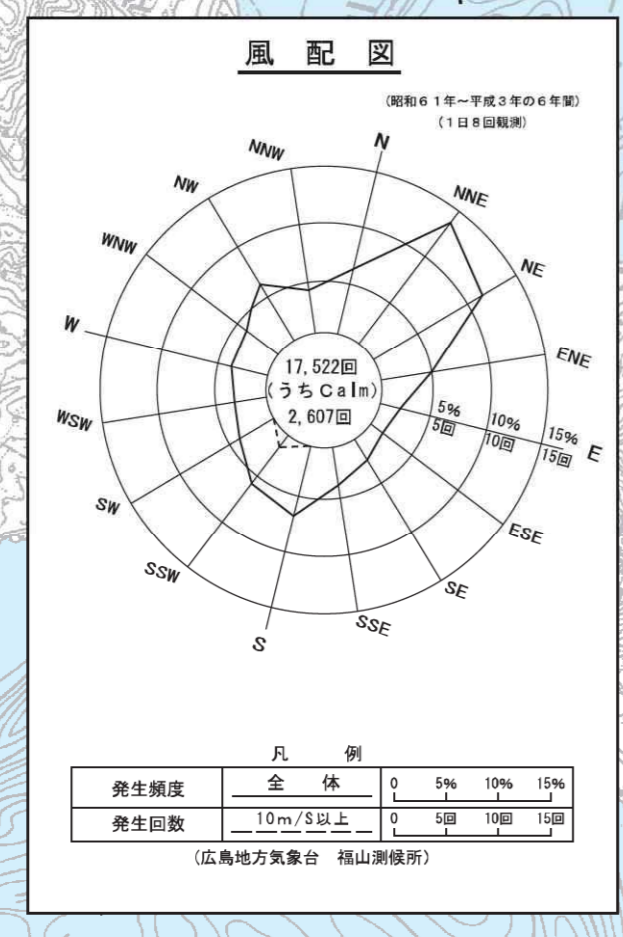
平成二十七年三月作成



凡例	
Explanatory Notes	
[Symbol]	防波堤 (防波堤)
[Symbol]	航路・泊地 (航路・泊地)
[Symbol]	公共岸壁 (公共岸壁)
[Symbol]	物揚場 (物揚場)
[Symbol]	公共荷役岸壁 (公共荷役岸壁)
[Symbol]	船揚場 (船揚場)
[Symbol]	専用岸壁 (専用岸壁)
[Symbol]	ドルフィン (ドルフィン)
[Symbol]	小型構構 (小型構構)
[Symbol]	心頭用地 (心頭用地)
[Symbol]	緑地 (緑地)
[Symbol]	その他用地 (その他用地)
[Symbol]	臨港道路 (臨港道路)
[Symbol]	その他道路 (その他道路)
[Symbol]	臨港地区 (臨港地区)

潮位図	
高崎地区	
概算最高潮位 (H, H, H, L)	+4.95
概算最高潮位 (H, H, H, L)	+3.92
大潮平均高潮位 (H, H, D, S, L)	+3.37
平均水面 (M, S, L)	+1.96
最低平均潮位 (L, M, S, L)	+1.31
大潮平均低潮位 (L, M, D, S, L)	+0.55
概算最低潮位 (C, D, L)	-0.00

尾道糸崎地区	
概算最高潮位 (H, H, H, L)	+4.95
概算最高潮位 (H, H, H, L)	+4.12
大潮平均高潮位 (H, H, D, S, L)	+3.58
平均水面 (M, S, L)	+2.06
最低平均潮位 (L, M, S, L)	+1.53
大潮平均低潮位 (L, M, D, S, L)	+0.58
概算最低潮位 (C, D, L)	-0.00



この地図は、国土交通省の委託により、国土院の調査に基づき作成されたものである。詳細は、国土院の調査報告書（国土院調査報告書）を参照されたい。