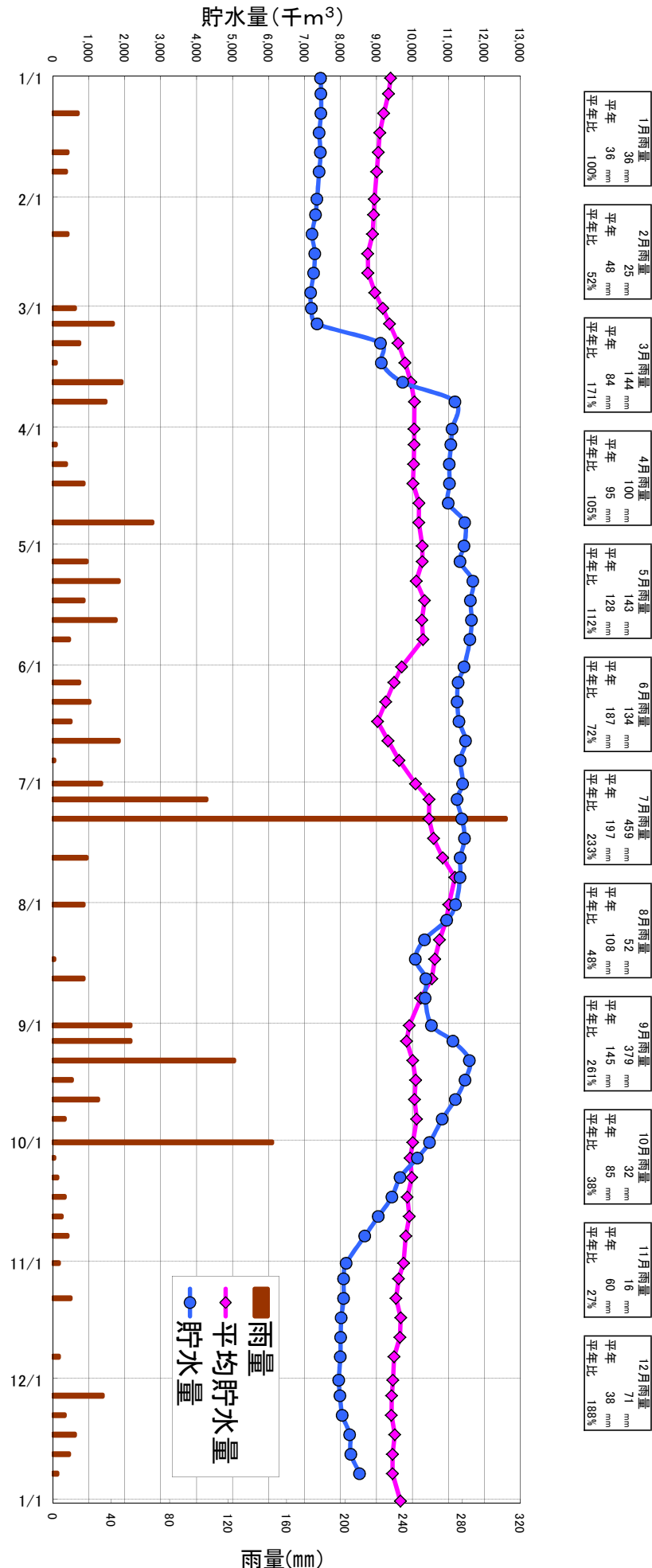


三川ダム貯水状況(平成30年)

速報値



1月雨量 36 mm 平年 36 mm 平年比 100%	2月雨量 25 mm 平年 48 mm 平年比 52%	3月雨量 144 mm 平年 84 mm 平年比 171%	4月雨量 100 mm 平年 95 mm 平年比 105%	5月雨量 143 mm 平年 128 mm 平年比 112%	6月雨量 134 mm 平年 187 mm 平年比 72%	7月雨量 459 mm 平年 197 mm 平年比 233%	8月雨量 52 mm 平年 108 mm 平年比 48%	9月雨量 379 mm 平年 145 mm 平年比 261%	10月雨量 32 mm 平年 85 mm 平年比 38%	11月雨量 16 mm 平年 60 mm 平年比 27%	12月雨量 71 mm 平年 38 mm 平年比 188%
---------------------------------------	--------------------------------------	--	--	---	--	---	---------------------------------------	---	---------------------------------------	---------------------------------------	--

月日	貯水量	貯水率	平均貯水量	雨量
H30/1/1	7,450	60.5%	9,398	
5	7,460	60.6%	9,339	
10	7,460	60.6%	9,206	17
15	7,412	60.2%	9,098	
20	7,444	60.5%	9,054	10
25	7,412	60.2%	9,010	9
2/1	7,347	59.7%	8,943	
5	7,310	59.4%	8,927	
10	7,215	58.6%	8,894	10
15	7,289	59.2%	8,761	
20	7,259	59.0%	8,768	
25	7,175	58.3%	8,958	
3/1	7,195	58.5%	9,179	15
5	7,353	59.8%	9,366	41
10	9,116	74.1%	9,605	18
15	9,140	74.3%	9,797	2
20	9,734	79.1%	9,962	47
25	11,190	90.9%	10,060	36
4/1	11,110	90.3%	10,052	
5	11,074	90.0%	10,050	2
10	11,030	89.6%	10,040	9
15	11,037	89.7%	10,019	21
20	11,001	89.4%	10,188	
25	11,460	93.1%	10,181	68
5/1	11,439	93.0%	10,278	
5	11,329	92.1%	10,277	23
10	11,687	95.0%	10,111	45
15	11,621	94.4%	10,342	21
20	11,650	94.7%	10,263	43
25	11,606	94.3%	10,299	11
6/1	11,439	93.0%	9,707	
5	11,278	91.6%	9,495	18
10	11,249	91.4%	9,264	25
15	11,300	91.8%	9,035	12
20	11,482	93.3%	9,325	45
25	11,336	92.1%	9,634	1
7/1	11,402	92.7%	10,090	33
5	11,249	91.4%	10,468	105
10	11,380	92.5%	10,461	310
15	11,453	93.1%	10,591	
20	11,336	92.1%	10,846	23
25	11,329	92.1%	11,186	
8/1	11,205	91.1%	11,015	21
5	10,957	89.0%	10,948	
10	10,340	84.0%	10,758	
15	10,086	82.0%	10,624	1
20	10,379	84.3%	10,544	21
25	10,359	84.2%	10,236	
9/1	10,535	85.6%	9,915	53
5	11,132	90.5%	9,840	53
10	11,592	94.2%	10,012	124
15	11,468	93.2%	10,096	13
20	11,198	91.0%	10,061	31
25	10,834	88.0%	10,122	8
10/1	10,483	85.2%	10,015	150
5	10,144	82.4%	9,939	1
10	9,662	78.5%	9,985	3
15	9,434	76.7%	9,861	8
20	9,057	73.6%	9,918	6
25	8,681	70.5%	9,820	10
11/1	8,165	66.3%	9,758	4
5	8,090	65.7%	9,617	
10	8,090	65.7%	9,548	12
15	8,025	65.2%	9,679	
20	8,009	65.1%	9,656	
25	7,998	65.0%	9,492	4
12/1	7,955	64.6%	9,460	
5	7,988	64.9%	9,427	34
10	8,052	65.4%	9,418	8
15	8,262	67.1%	9,511	15
20	8,294	67.4%	9,451	11
25	8,534	69.3%	9,449	3
H31.1.1	8,505	69.1%	9,671	

貯水量 : 当日9:00現在(千m³)
 雨量 : 半旬毎の雨量合計(mm)
 平均貯水量 : 当日9:00における過去10年(H20~H29)の平均値(千m³)
 平年 : 1981(S56)~2010(H22)の30年間の平均値