

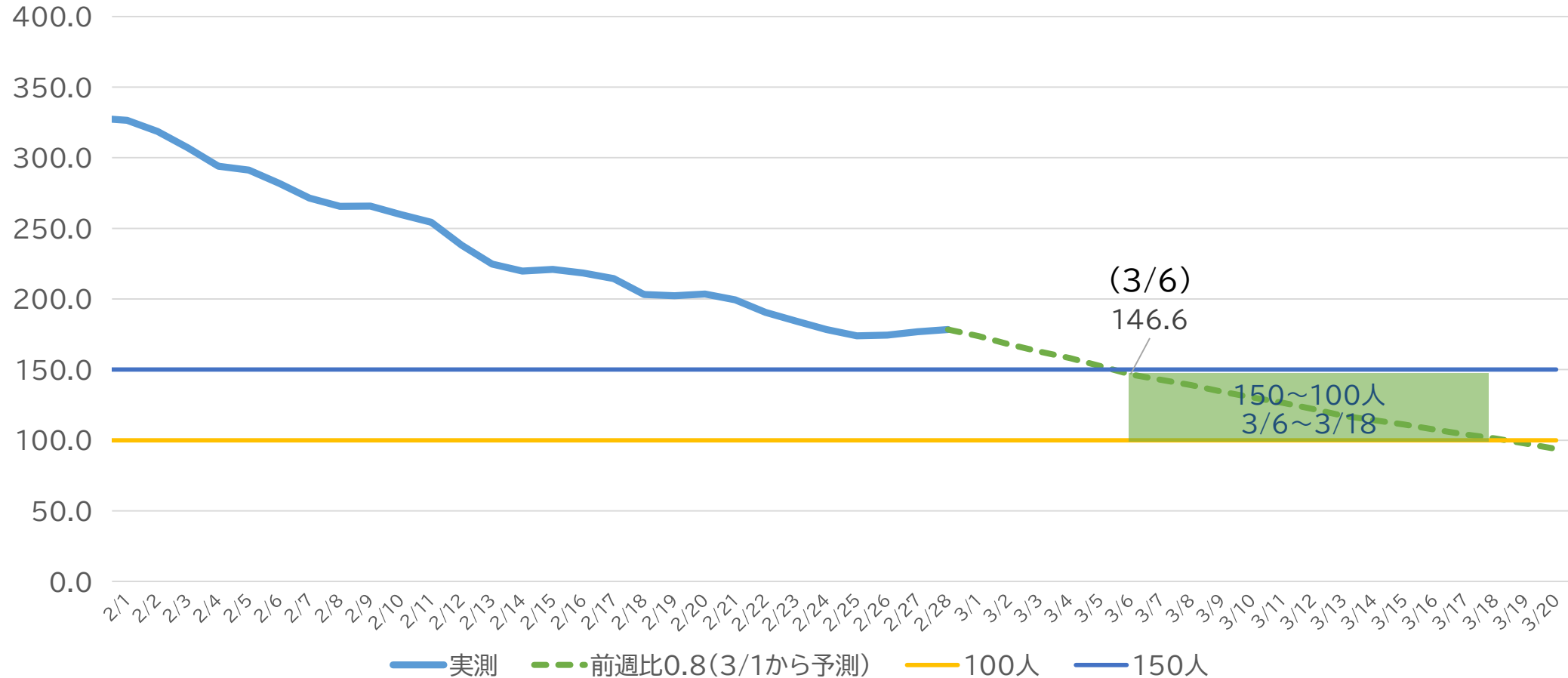
まん延防止等重点措置の 解除要請について

令和4年3月2日

今後の感染のシミュレーション

直近1週間の
人口10万人あたりの
新規報告数

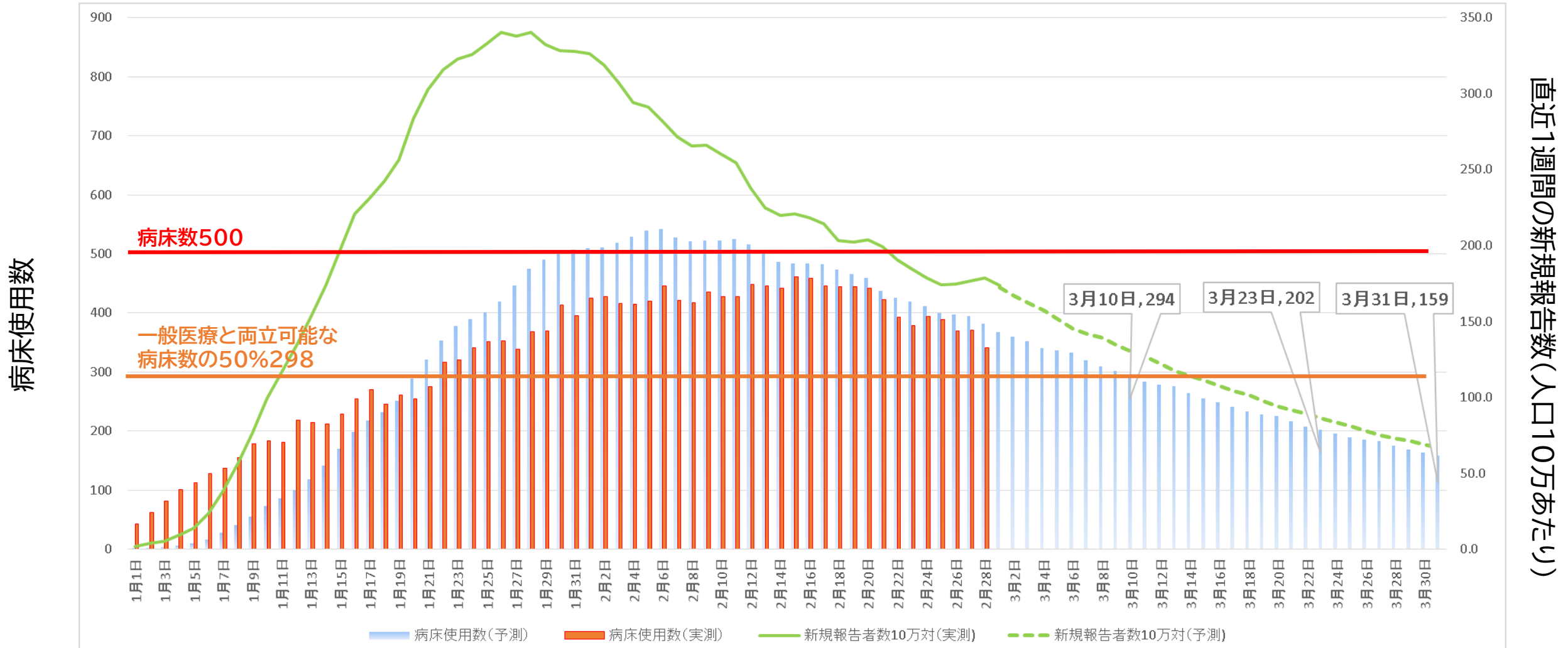
直近1週間の人口10万人あたりの新規報告数



減少傾向にあり，3月上旬には新規報告者ベースの解除水準まで達する見込み

今後の病床のシミュレーション

病床使用数(入院患者数)と直近1週間の新規報告数(人口10万人あたり)



入院患者は減少しており、
このままの推移であれば、一般医療と両立可能な病床となる見込み

一般医療と両立可能な病床となる見込みになった



まん延防止等重点措置の解除を要請