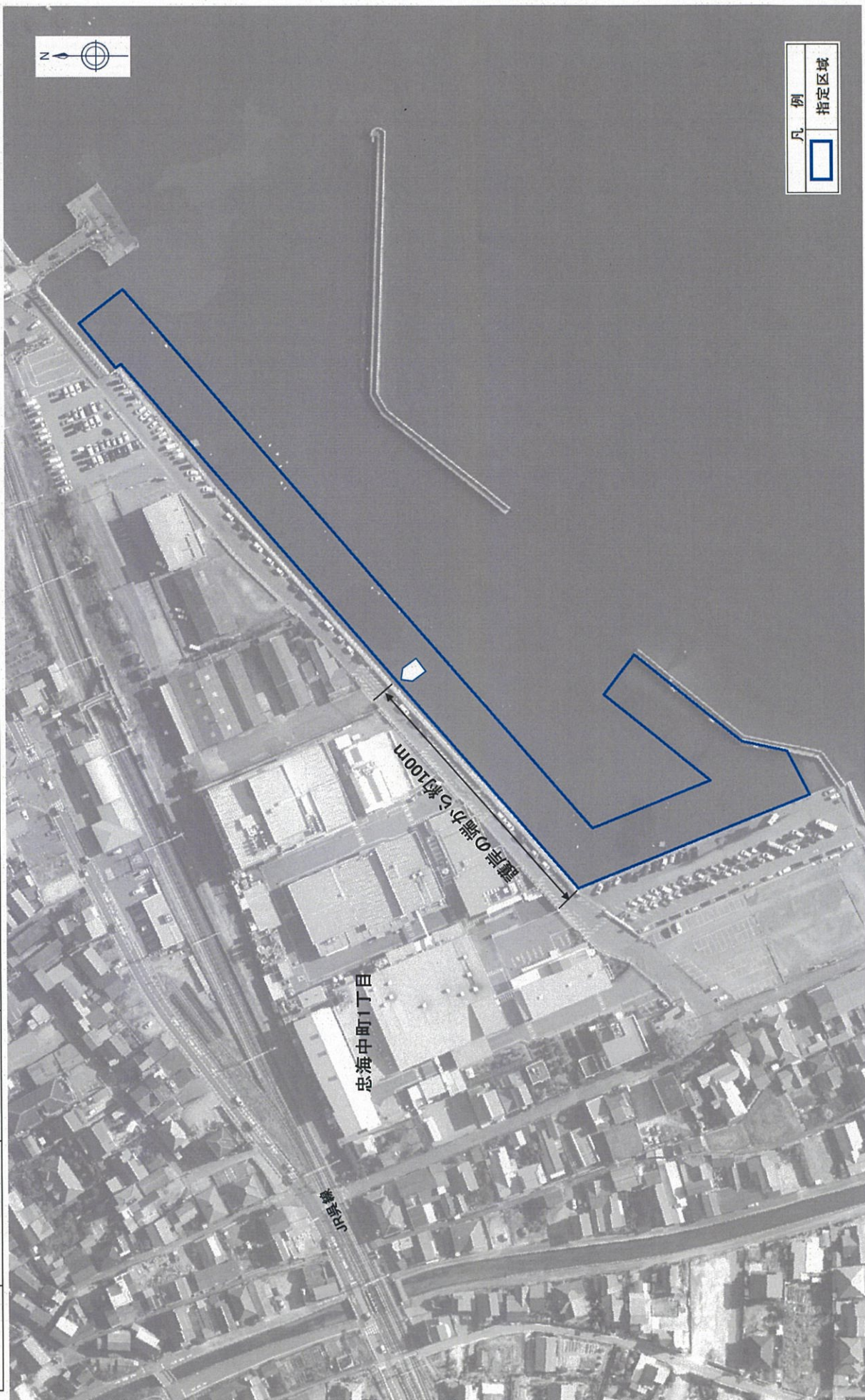


# 地区別実施計画

資料 3

図郭番号	調査区域区分	港湾名	河川名	地区名	調査年月日	縮尺	プロット番号	通し番号
11	港湾単独	忠海港	—	忠海地区		1/1,500(A3→A4)	181	5/5



# 禁止区域図

資料4

図郭番号	調査区域区分	港湾名	河川名	地区名	調査年月日	縮尺	プロット番号	通し番号
11	港湾単独	忠海港	—	忠海港地区		1/4,000	181-182	1/1

