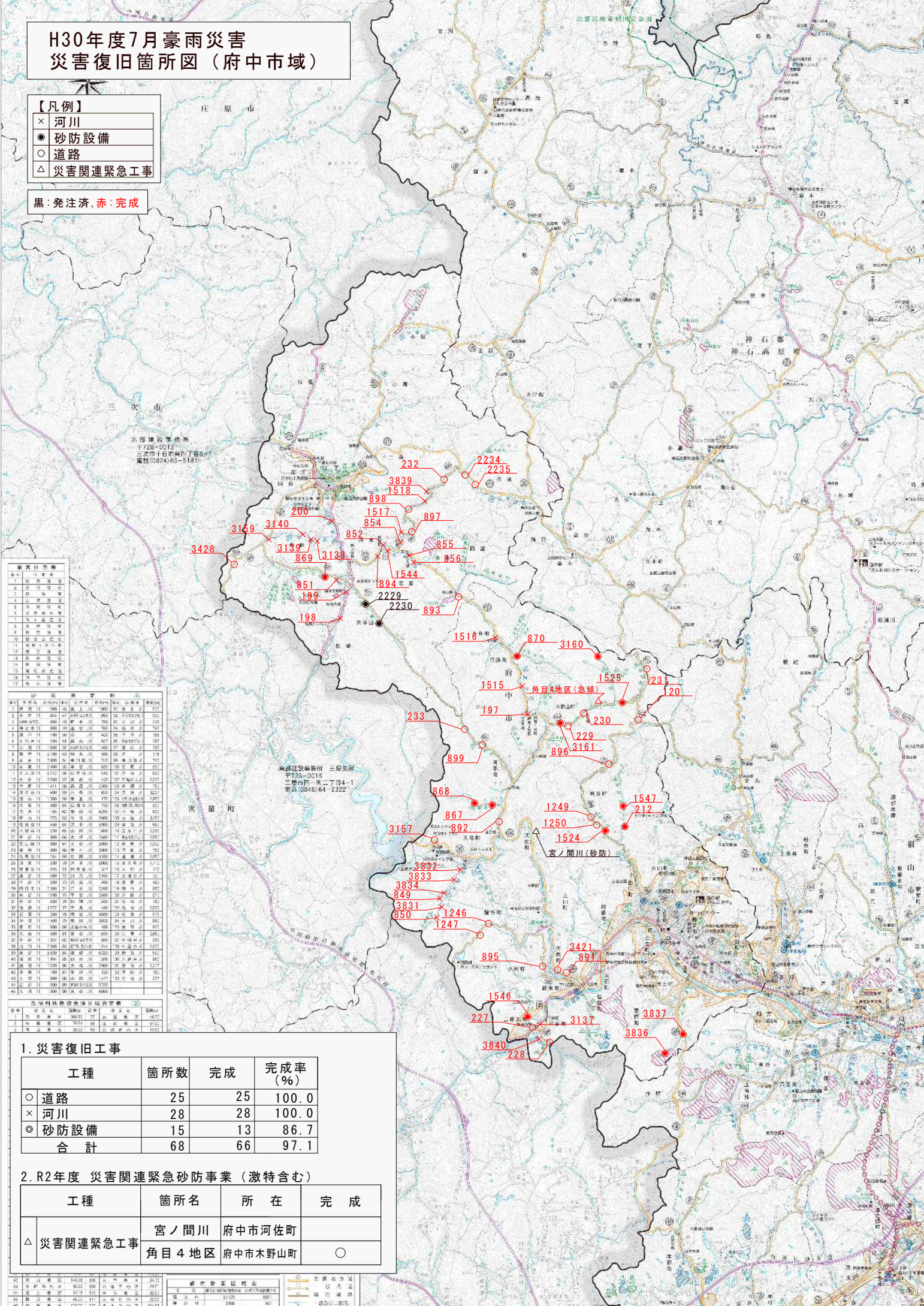


# H30年度7月豪雨災害 災害復旧箇所図（府中市域）

- 【凡例】**
- × 河川
  - 砂防設備
  - 道路
  - △ 災害関連緊急工事

黒：発注済 赤：完成



**被害状況表**

区分	被害箇所数	被害状況
1. 河川	25	砂防設備2箇所、河川敷2箇所
2. 道路	28	道路28箇所
3. 砂防設備	15	砂防設備15箇所
4. 河川	28	河川敷2箇所、河川26箇所
5. 砂防設備	15	砂防設備15箇所
6. 河川	28	河川敷2箇所、河川26箇所
7. 砂防設備	15	砂防設備15箇所
8. 河川	28	河川敷2箇所、河川26箇所
9. 砂防設備	15	砂防設備15箇所
10. 河川	28	河川敷2箇所、河川26箇所
11. 砂防設備	15	砂防設備15箇所
12. 河川	28	河川敷2箇所、河川26箇所
13. 砂防設備	15	砂防設備15箇所
14. 河川	28	河川敷2箇所、河川26箇所
15. 砂防設備	15	砂防設備15箇所
16. 河川	28	河川敷2箇所、河川26箇所
17. 砂防設備	15	砂防設備15箇所

**砂防設備被害状況表**

区分	被害箇所数	被害状況
1. 砂防設備	15	砂防設備15箇所
2. 砂防設備	15	砂防設備15箇所
3. 砂防設備	15	砂防設備15箇所
4. 砂防設備	15	砂防設備15箇所
5. 砂防設備	15	砂防設備15箇所
6. 砂防設備	15	砂防設備15箇所
7. 砂防設備	15	砂防設備15箇所
8. 砂防設備	15	砂防設備15箇所
9. 砂防設備	15	砂防設備15箇所
10. 砂防設備	15	砂防設備15箇所
11. 砂防設備	15	砂防設備15箇所
12. 砂防設備	15	砂防設備15箇所
13. 砂防設備	15	砂防設備15箇所
14. 砂防設備	15	砂防設備15箇所
15. 砂防設備	15	砂防設備15箇所

**1. 災害復旧工事**

工種	箇所数	完成	完成率 (%)
○ 道路	25	25	100.0
× 河川	28	28	100.0
● 砂防設備	15	13	86.7
<b>合計</b>	<b>68</b>	<b>66</b>	<b>97.1</b>

**2. R2年度 災害関連緊急砂防事業（激特含む）**

工種	箇所名	所在	完成
△ 災害関連緊急工事	宮ノ間川	府中市河佐町	
	角目4地区	府中市木野山町	○

**急務地域整備促進法適用箇所表**

区分	箇所数	箇所名	箇所所在地
1. 急務地域	1	宮ノ間川	府中市河佐町
2. 急務地域	1	角目4地区	府中市木野山町

**府中市各区別表**

区分	面積	人口	世帯数
1. 府中市	1,173.110	117,110	48,831
2. 府中市	1,173.110	117,110	48,831
3. 府中市	1,173.110	117,110	48,831
4. 府中市	1,173.110	117,110	48,831
5. 府中市	1,173.110	117,110	48,831

