

# 地区別実施計画

資料3

図号番号	調査区域区分	港湾名	河川名	地区名	調査年月日	縮尺	プロット番号	通し番号
13	港湾単独	土生港	—	土生地区(その1)	平成30年8月2日	1/1,180	221	3/5



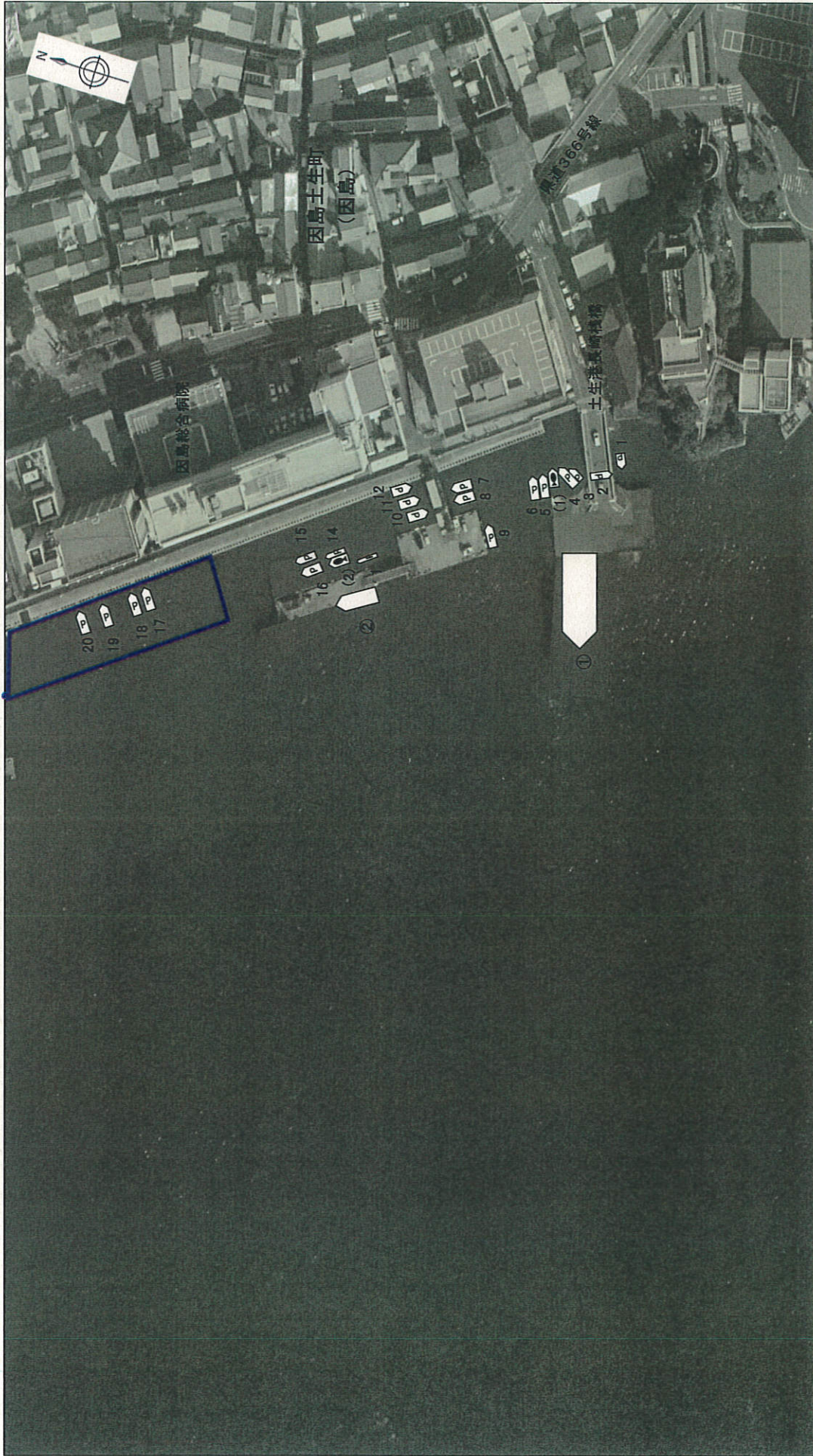
- ☐ モーターボート・ヨット類
- ☐ モーターボート・ヨット類の沈船・廃船
- ★ 遊漁船の沈船・廃船
- ☐ 漁船の沈船・廃船
- ☐ 事業用船舶の沈船・廃船



# 地区別実施計画

資料3

図郭番号	調査区域区分	港湾名	河川名	地区名	調査年月日	縮尺	プロット番号	通し番号
13	港湾単独	土生港	—	土生地区(その2)	平成30年8月2日	1/1,180	221	1/5



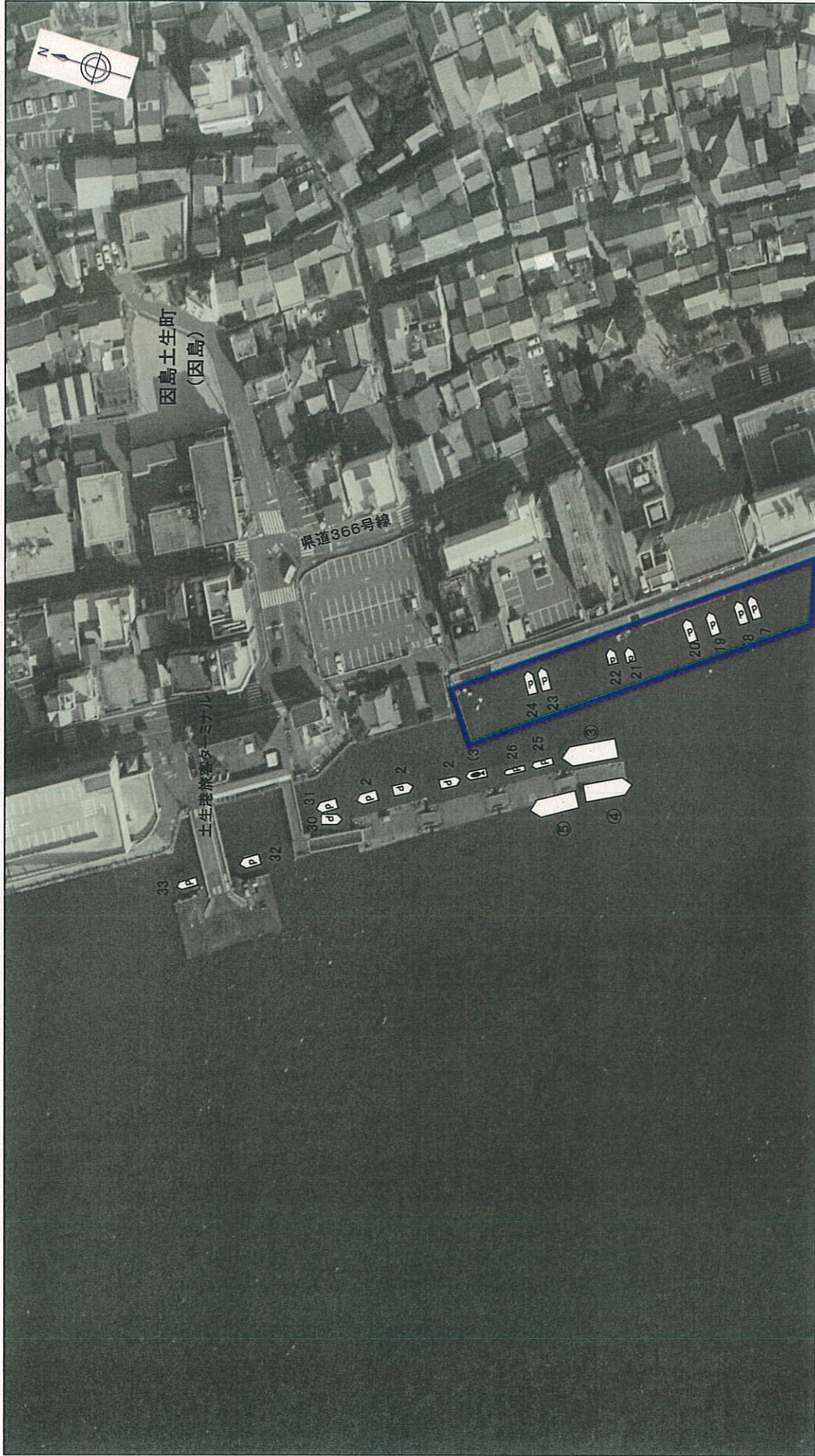
- ① モーターボート・ヨット類
- ② 遊漁船
- ③ 漁船
- ④ 事業用船舶
- ⑤ モーターボート・ヨット類の沈船・廃船
- ⑥ 遊漁船の沈船・廃船
- ⑦ 漁船の沈船・廃船
- ⑧ 事業用船舶の沈船・廃船



# 地区別実施計画

資料3

図郭番号	調査区域区分	港湾名	河川名	地区名	調査年月日	縮尺	プロット番号	通し番号
13	港湾単独	土生港	—	土生地区(その2)	平成30年8月2日	1/1,180	221	2/5



- 1 モーターボート・ヨット類  
2 遊漁船  
3 漁船  
4 事業用船舶
- 5 モーターボート・ヨット類の沈船・廃船  
6 遊漁船の沈船・廃船  
7 漁船の沈船・廃船  
8 事業用船舶の沈船・廃船



# 位置図

資料 8

図郭番号 13	調査区域区分 港湾単独	港湾名 土生港	河川名 —	地区名 土生地区(その1)	調査年月日 平成30年8月2日	縮尺 1/1,180	プロット番号 221	通し番号 3/5
------------	----------------	------------	----------	------------------	--------------------	---------------	---------------	-------------



# 位置図

資料 8

図郭番号 13	調査区域区分 港湾単独	港湾名 土生港	河川名 —	地区名 土生地区(その2)	調査年月日 平成30年8月2日	縮尺 1/1,180	プロット番号 221	通し番号 1/5
------------	----------------	------------	----------	------------------	--------------------	---------------	---------------	-------------



# 位置図

資料 8

図郭番号 13	調査区域区分 港湾単独	港湾名 土生港	河川名 —	地区名 土生地区(その2)	調査年月日 平成30年8月2日	縮尺 1/1,180	プロット番号 221	通し番号 2/5
------------	----------------	------------	----------	------------------	--------------------	---------------	---------------	-------------

