

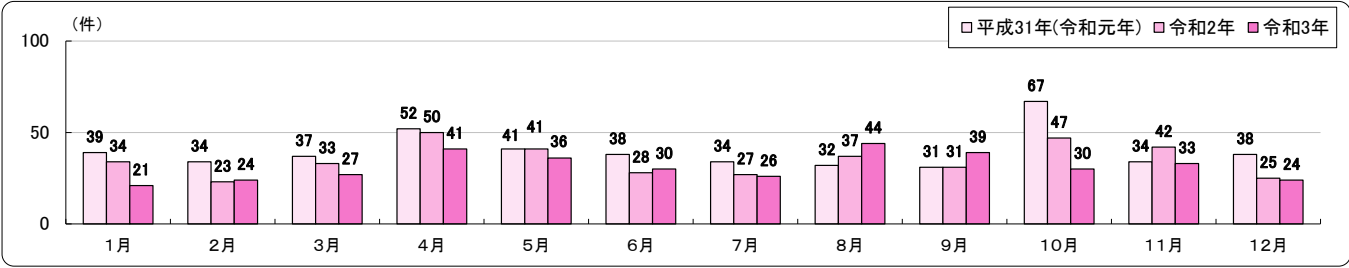
# 車 上 ね ら い

令和3年中

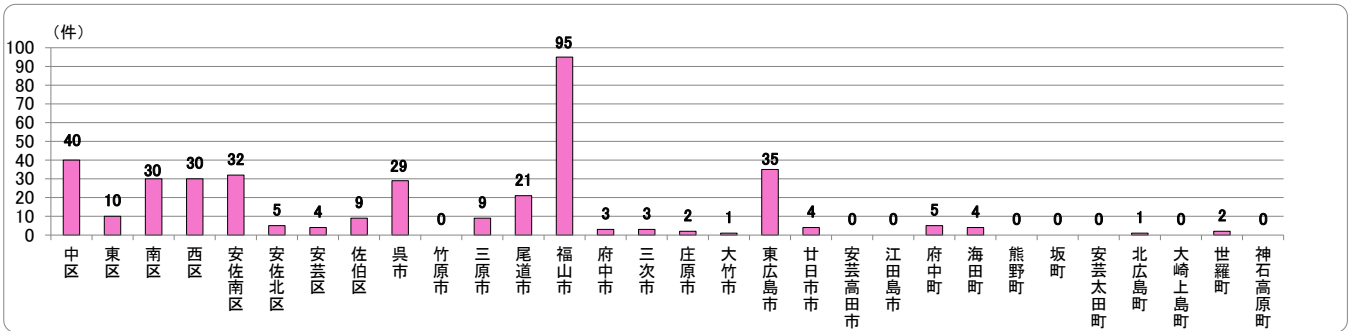
認知件数 375 件  
(前年同期比 -43 件)



## 月 別



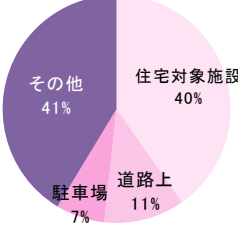
## 市区町別



## 発生場所

### 傾 向

住宅対象施設、道路上での被害が5割以上



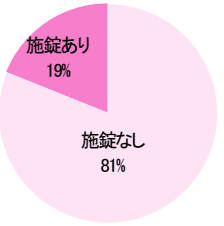
### 対 策

駐車場にはセンサーライトをつけるなどして、犯罪が起きにくい環境づくりを！  
自宅敷地内だからといって油断しないように！  
明るく人目につきやすい場所に駐車を！

## 施錠の状態

### 傾 向

被害の約8割が施錠なし



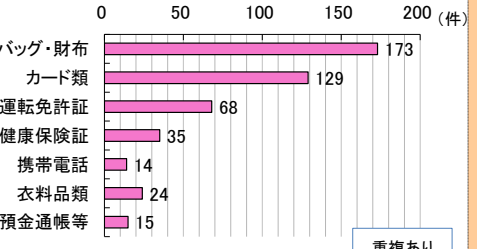
### 対 策

短時間でも車から離れるときは、必ず  
・ エンジンを切る  
・ 窓を閉める  
・ ドアロックをする

## 主な被害品

### 傾 向

現金やカード類在中の財布やバッグを盗まれるケースが多い  
身分証明書やカードを盗まれると、悪用されるおそれもある



### 対 策

車外から見えるところにバッグや上着を置いたままにしないで！  
貴重品は車内に放置しないで必ず身につけて！

## 盗まれにくい環境の例



※掲載されている数値は暫定数値です。