

第 2 職 員 の 状 況

1 職員定員現員表

(1) 令和3年3月31日現在

区 分		総 数		広 島 病 院		安 芸 津 病 院		本 庁	
		定 員	現 員	定 員	現 員	定 員	現 員	定 員	現 員
行政	職 員	56	58	36	38	8	8	12	12
	医療ソーシャルワーカー	6	6	5	5	1	1		
	診療情報管理士	12	12	10	9	2	3		
医一	医 師	195	196	180	186	15	10		
	歯 科 医 師	3	4	3	4				
医二	薬 剤 師	38	39	35	35	3	4		
	放 射 線 技 師	32	31	28	27	4	4		
	検 査 技 師	44	47	38	42	6	5		
	歯 科 衛 生 士	2	2	2	2				
	歯 科 技 工 士	1	1	1	1				
	理 学 療 法 士	22	22	17	17	5	5		
	作 業 療 法 士	7	6	6	5	1	1		
	心 理 療 法 士	3	3	3	3				
	言 語 聴 覚 士	7	7	7	7				
	臨 床 工 学 技 士	19	20	19	20				
	栄 養 士	7	7	6	6	1	1		
	胚 培 養 士	3	3	3	3				
視 能 訓 練 士	2	2	2	2					
医三	看 護 師	798	826 ⁽⁵⁾	728	751 ⁽⁵⁾	70	75		
合 計		1257	1292 ⁽⁵⁾	1,129	1,163 ⁽⁵⁾	116	117	12	12
会 計 年 度 任 用 職 員	専 門 診 療 医	1		1					
	臨 床 研 修 医	30	30	30	30				
	臨 床 研 修 歯 科 医	1		1					
	調 剤 業 務 従 事 員	8	3 ⁽²⁾	8	3 ⁽²⁾				
	検 査 業 務 従 事 員	6	5 ⁽¹⁾	6	5 ⁽¹⁾				
	視 能 訓 練 業 務 従 事 員								
	診 療 放 射 線 業 務 従 事 員	3	3 ⁽¹⁾	3	3 ⁽¹⁾				
	臨 床 工 学 業 務 従 事 員		1		1				
	臨 床 心 理 業 務 従 事 員								
	栄 養 業 務 従 事 員	3	3	2	2	1	1		
	チ ャ イ ル ド ・ ラ イ フ ・ ス ペ シ ャ リ ス ト	1	1	1	1				
	歯 科 衛 生 業 務 従 事 員	2	2	2	2				
	胚 培 養 業 務 従 事 員	2	2	2	2				
	看 護 業 務 従 事 員	55	40 ⁽⁹⁾	41	26 ⁽⁸⁾	14	14 ⁽¹⁾		
	病 棟 業 務 従 事 員	85	72	77	63	8	9		
	外 来 業 務 従 事 員	7	7	6	6	1	1		
	医 療 事 務 従 事 員	33	37	27	31	6	6		
	医 療 福 祉 相 談 員	3	2	2	2	1			
	病 院 安 全 管 理 推 進 員	3	3	3	3				
	病 院 施 設 管 理 業 務 従 事 員	4	3	4	3				
病 棟 保 育 業 務 従 事 員	1	1	1	1					
医 師 事 務 作 業 補 助 従 事 員	70	74	69	72	1	2			
診 療 情 報 管 理 業 務 従 事 員	1	1	1	1					
病 診 連 携 推 進 員	8	8	7	7	1	1			
診 療 報 酬 事 務 専 門 指 導 員	1	1	1	1					
救 急 業 務 従 事 員	2	2	2	2					
合 計		330	301 ⁽¹²⁾	297	267 ⁽¹²⁾	33	34		

注：常勤職員の()内は、休職者・派遣等、会計年度任用職員の()内はエルダー職員で外数。

ただし、フルタイムのエルダー職員は常勤職員の内数。

育休任期付職員、一般任期付職員を除く。

(2) 令和3年9月1日現在

区 分		総 数		広 島 病 院		安 芸 津 病 院		本 庁	
		定 員	現 員	定 員	現 員	定 員	現 員	定 員	現 員
行政	職 員	56	57	36	37	8	8	12	12
	医療ソーシャルワーカー	6	7	5	6	1	1		
	診療情報管理士	12	13	10	10	2	3		
医一	医 師	195	198	180	189	15	9		
	歯 科 医 師	3	4	3	4				
医二	薬 剤 師	38	40	35	37	3	3		
	放 射 線 技 師	34	35 ⁽¹⁾	30	30	4	5		(1)
	検 査 技 師	44	49	38	43	6	6		
	歯 科 衛 生 士	2	2	2	2				
	歯 科 技 工 士	1	1	1	1				
	理 学 療 法 士	22	22	17	17	5	5		
	作 業 療 法 士	7	6	6	5	1	1		
	心 理 療 法 士	3	2	3	2				
	言 語 聴 覚 士	7	7	7	7				
	臨 床 工 学 技 士	19	20	19	20				
	栄 養 士	8	8	7	7	1	1		
	胚 培 養 士	3	3	3	3				
視 能 訓 練 士	2	2	2	2					
医三	看 護 師	805	849 ⁽⁵⁾	735	769 ⁽⁵⁾	70	80		
合 計		1267	1,325 ⁽⁶⁾	1,139	1,191 ⁽⁵⁾	116	122	12	12 ⁽¹⁾
会計年度任用職員	専 門 診 療 医	1		1					
	臨 床 研 修 医	30	30	30	30				
	臨 床 研 修 歯 科 医	1	1	1	1				
	調 剤 業 務 従 事 員	8	3 ⁽¹⁾	8	3 ⁽¹⁾				
	検 査 業 務 従 事 員	6	5 ⁽¹⁾	6	5 ⁽¹⁾				
	視 能 訓 練 業 務 従 事 員								
	診 療 放 射 線 業 務 従 事 員	3	3 ⁽¹⁾	3	3 ⁽¹⁾				
	臨 床 工 学 業 務 従 事 員		1		1				
	臨 床 心 理 業 務 従 事 員								
	栄 養 業 務 従 事 員	3	3	2	2	1	1		
	チャイルド・ライフ・スペシャリスト	1	1	1	1				
	歯 科 衛 生 業 務 従 事 員	2	2	2	2				
	胚 培 養 業 務 従 事 員	2	2	2	2				
	遺伝カウンセリング業務従事員	1	1	1	1				
	看 護 業 務 従 事 員	55	39 ⁽¹²⁾	41	25 ⁽¹²⁾	14	14		
	病 棟 業 務 従 事 員	85	71	77	63	8	8		
	外 来 業 務 従 事 員	7	7	6	6	1	1		
	医 療 事 務 従 事 員	33	40	27	34	6	6		
	医 療 福 祉 相 談 員	3	1	2	1	1			
	病 院 安 全 管 理 推 進 員	3	3	3	3				
病 院 施 設 管 理 業 務 従 事 員	4	3	4	3					
病 棟 保 育 業 務 従 事 員	1	1	1	1					
医 師 事 務 作 業 補 助 従 事 員	70	70	69	68	1	2			
診 療 情 報 管 理 業 務 従 事 員	1	1	1	1					
病 診 連 携 推 進 員	8	8	7	7	1	1			
診 療 報 酬 事 務 専 門 指 導 員	1	1	1	1					
救 急 業 務 従 事 員	2	2	2	2					
合 計		330	298 ⁽¹⁵⁾	298	266 ⁽¹⁵⁾	33	33		

注：常勤職員の()内は、休職者・派遣等、会計年度任用職員の()内はエルダー職員で外数。
ただし、フルタイムのエルダー職員は常勤職員の内数。
育休任期付職員、一般任期付職員を除く。

2 職種別職員平均年齢及び平均経験年数

区 分		広島病院	安芸津病院	本 庁	合計	
平均年齢 (歳)	医 師	2	43.2	54.4	—	43.8
		元	42.9	53.4	—	43.5
		30	43.6	56.5	—	44.3
	看護師	2	37.9	39.4	—	38.0
		元	34.2	36.6	—	34.4
		30	36.6	40.5	—	36.9
	准看護師	2	—	—	—	—
		元	—	—	—	—
		30	—	—	—	—
	事務員	2	43.4	40.9	41.1	42.7
		元	40.0	39.8	41.5	40.2
		30	42.2	38.7	41.9	41.6
	医療技術員	2	36.8	43.5	—	37.5
		元	34.3	44.5	35.0	35.5
		30	36.3	45.0	34.0	37.2
	全職員	2	38.9	41.5	41.1	39.1
		元	35.9	39.7	41.0	36.3
		30	37.9	42.6	41.3	38.3
平均経験年数 (年)	医 師	2	17.2	28.0	—	17.8
		元	18.1	27.0	—	18.6
		30	18.0	30.4	—	18.6
	看護師	2	15.1	16.7	—	15.3
		元	13.6	16.6	—	13.9
		30	14.1	17.9	—	14.4
	准看護師	2	—	—	—	—
		元	—	—	—	—
		30	—	—	—	—
	事務員	2	21.2	19.3	18.5	20.5
		元	20.4	18.1	19.1	19.9
		30	21.0	18.8	19.1	20.4
	医療技術員	2	13.9	21.3	—	14.7
		元	12.7	23.5	12.0	13.8
		30	13.7	24.1	11.0	14.8
	全職員	2	15.6	18.7	18.5	15.9
		元	14.5	18.9	18.5	15.0
		30	14.9	20.3	18.5	15.4

注：平均年齢は3月31日現在の職員数、平均経験年数は3月31日現在の経験年数(6か月以上は1年とみなす)による。

3月31日現在には当日付退職者を含む。

平均経験年数は医師については免許取得後の年数とした。

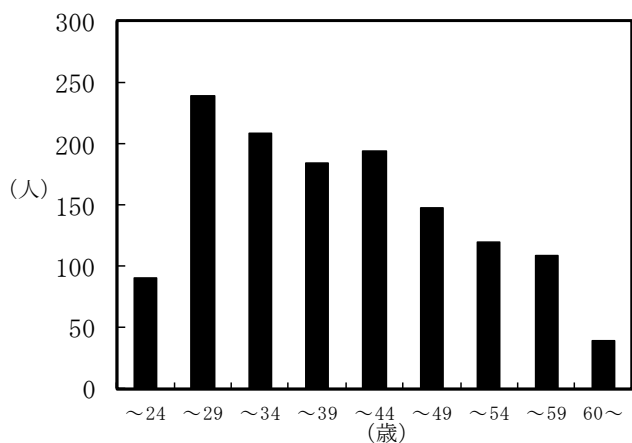
会計年度任用職員は含まない。

3 診療科別医師の異動状況

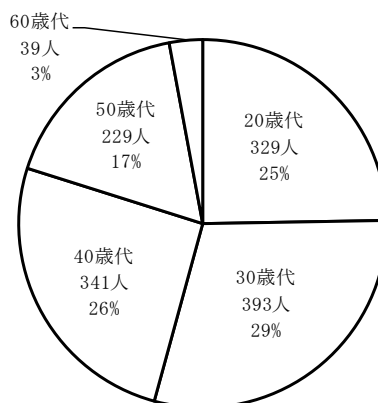
診療科	(単位:人)		診療科	(単位:人)		診療科	(単位:人)		診療科	(単位:人)		診療科	(単位:人)	
	年度	3月末現在		年度	3月末現在		年度	3月末現在		年度	3月末現在		年度	3月末現在
広島病院	28	1	広島病院	29	1	広島病院	30	1	広島病院	元	2	広島病院	2	1
総合診療科	6	1	総合診療科	5	1	総合診療科	5	1	総合診療科	3	5	総合診療科	5	1
消化器内科	6		消化器センター	1	6	消化器センター	6	6	消化器センター	4	5	消化器センター	5	5
内視鏡内科	8		消化器内科	6	8	消化器内科	8	8	消化器内科	9	8	消化器内科	8	8
呼吸器内科	6		内視鏡内科	7	9	内視鏡内科	9	9	内視鏡内科	9	9	内視鏡内科	9	9
リウマチ科	3		呼吸器センター	1	3	呼吸器センター	3	3	呼吸器センター	4	3	呼吸器センター	3	3
内分泌内科	2		呼吸器内科	5	6	呼吸器内科	6	6	呼吸器内科	6	6	呼吸器内科	6	6
臨床腫瘍科	4		リウマチ科	3	2	リウマチ科	2	2	リウマチ科	3	2	リウマチ科	2	2
精神神経科	6		呼吸器外科	3	3	呼吸器外科	3	3	呼吸器外科	3	3	呼吸器外科	3	3
消化器・乳腺外科	8		内分泌内科	3	3	内分泌内科	3	3	内分泌内科	3	3	内分泌内科	3	3
消化器内視鏡外科	6		臨床腫瘍科	4	5	臨床腫瘍科	5	5	臨床腫瘍科	5	5	臨床腫瘍科	5	5
整形外科	6		精神神経科	6	6	精神神経科	6	6	精神神経科	6	6	精神神経科	6	6
形成外科	2		整形外科	6	6	整形外科	6	6	整形外科	6	6	整形外科	7	7
皮膚科	3		形成外科	2	2	形成外科	2	2	形成外科	2	2	形成外科	2	2
泌尿器科	4		形成外科	2	2	形成外科	2	2	形成外科	2	2	形成外科	2	2
眼科	5		皮膚科	3	3	皮膚科	3	3	皮膚科	3	3	皮膚科	3	3
耳鼻咽喉・頭頸部外科	4		泌尿器科	4	4	泌尿器科	4	4	泌尿器科	4	4	泌尿器科	4	4
リハビリテーション科	2		眼科	5	5	眼科	5	5	眼科	3	4	眼科	4	4
放射線診断科	5		耳鼻咽喉・頭頸部外科	4	5	耳鼻咽喉・頭頸部外科	5	5	耳鼻咽喉・頭頸部外科	4	4	耳鼻咽喉・頭頸部外科	5	5
放射線治療科	2		リハビリテーション科	2	2	リハビリテーション科	2	2	リハビリテーション科	2	2	リハビリテーション科	1	1
歯科・口腔外科	3		放射線診断科	5	5	放射線診断科	5	5	放射線診断科	5	5	放射線診断科	5	5
麻酔科	12		放射線治療科	2	2	放射線治療科	2	2	放射線治療科	2	2	放射線治療科	1	1
臨床研究検査科	2		歯科・口腔外科	3	4	歯科・口腔外科	4	4	歯科・口腔外科	3	4	歯科・口腔外科	4	4
栄養管理科	1		麻酔科	12	12	麻酔科	12	12	麻酔科	11	12	麻酔科	12	12
臨床工学科			臨床研究検査科	2	1	臨床研究検査科	1	1	臨床研究検査科	1	1	臨床研究検査科	1	1
脳心臓血管センター	9	6	栄養管理科	1	1	栄養管理科	1	1	栄養管理科	1	1	栄養管理科	1	1
救命救急センター	7	7	臨床工学科	1	1	臨床工学科	1	1	臨床工学科			臨床工学科		
成医センター	4	2	脳心臓血管センター	9	6	脳心臓血管センター	8	6	脳心臓血管センター	10	5	脳心臓血管センター	10	6
産婦人科	6	2	脳神経内科	6	7	脳神経内科	6	7	脳神経内科	5	8	脳神経内科	6	8
小児科	8	3	脳神経外科	7	3	脳神経外科	7	3	脳神経外科	8	3	脳神経外科	8	3
小児腎臓科	2	2	心臓血管外科	3	3	心臓血管外科	3	3	心臓血管外科	3	3	心臓血管外科	3	3
新生児科	8	8	救命救急センター	8	8	救命救急センター	1	7	救命救急センター		10	救命救急センター		9
小児外科	3	2	救急科	1	7	救急科	7	7	救急科	10	10	救急科	9	9
小児感覚器科	2	2	小児科	4	4	小児科	4	4	小児科	4	4	小児科	5	5
産科	6	6	小児腎臓科	2	2	小児腎臓科	2	2	小児腎臓科	2	2	小児腎臓科	2	2
婦人科	2	2	新生児科	9	9	新生児科	8	8	新生児科	9	9	新生児科	9	9
生殖医療科	2	2	小児外科	3	3	小児外科	3	3	小児外科	3	3	小児外科	3	3
腎臓総合医療センター	4	3	小児感覚器科	1	1	小児感覚器科	1	1	小児感覚器科	1	1	小児感覚器科	1	1
緩和ケア支援センター	2	2	産科	6	6	産科	6	6	産科	6	6	産科	6	6
地域連携センター	1	1	婦人科	2	2	婦人科	2	2	婦人科	6	6	婦人科	6	6
へき地医療支援室			生殖医療科	2	2	生殖医療科	2	2	生殖医療科	2	2	生殖医療科	2	2
計	184	184	腎臓総合医療センター	4	4	腎臓総合医療センター	4	4	腎臓総合医療センター	4	4	腎臓総合医療センター	4	4
臨床研修医	31	31	移植外科	3	3	移植外科	3	3	移植外科	3	3	移植外科	3	3
安芸津病院	2	2	緩和ケア支援センター	2	2	緩和ケア支援センター	2	2	緩和ケア支援センター	2	2	緩和ケア支援センター	2	2
院	1	1	緩和ケア科	2	2	緩和ケア科	2	2	緩和ケア科	2	2	緩和ケア科	2	2
循環器内科	3	3	患者総合支援センター	1	1	患者総合支援センター	1	1	患者総合支援センター	1	1	患者総合支援センター	1	1
消化器内科	3	3	地域連携室・入退院支援室	1	1	地域連携室・入退院支援室	1	1	地域連携室・入退院支援室	1	1	地域連携室・入退院支援室	1	1
一般内科	3	3	へき地医療支援室			へき地医療支援室			へき地医療支援室			へき地医療支援室		
小児科	2	2	計	186	186	計	183	183	計	182	182	計	189	189
外科学	2	2	臨床研修医	31	31	臨床研修医	28	28	臨床研修医	31	31	臨床研修医	30	30
緩和ケア科	1	1	院	1	1	院	1	1	院	1	1	院	1	1
産婦人科	1	1	循環器内科	3	3	循環器内科	3	3	循環器内科	2	2	循環器内科	2	2
眼科			一般内科	3	3	一般内科	3	3	一般内科	3	3	一般内科	3	3
耳鼻いんこう科			小児科	2	2	小児科	2	2	小児科	2	2	小児科	2	2
リハビリテーション科			小児腎臓科	2	2	小児腎臓科	2	2	小児腎臓科	2	2	小児腎臓科	2	2
放射線科			新生児科	2	2	新生児科	2	2	新生児科	2	2	新生児科	2	2
臨床検査科			小児外科	1	1	小児外科	1	1	小児外科	1	1	小児外科	1	1
計	12	12	緩和ケア科	1	1	緩和ケア科	1	1	緩和ケア科	1	1	緩和ケア科	1	1
合計	196	196	産婦人科	1	1	産婦人科	1	1	産婦人科	1	1	産婦人科	1	1
臨床研修医	31	31	眼科			眼科			眼科			眼科		
			耳鼻いんこう科			耳鼻いんこう科			耳鼻いんこう科			耳鼻いんこう科		
			リハビリテーション科			リハビリテーション科			リハビリテーション科			リハビリテーション科		
			放射線科			放射線科			放射線科			放射線科		
			臨床検査科			臨床検査科			臨床検査科			臨床検査科		
			計	12	12	計	11	11	計	10	10	計	10	10
			合計	198	198	合計	194	194	合計	192	192	合計	199	199
			臨床研修医	31	31	臨床研修医	28	28	臨床研修医	31	31	臨床研修医	30	30

4 職種別職員年齢構成表 (令和3年9月1日現在)

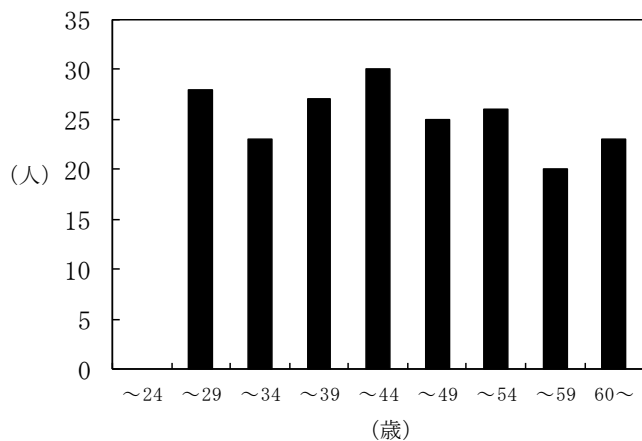
合計 1,331人



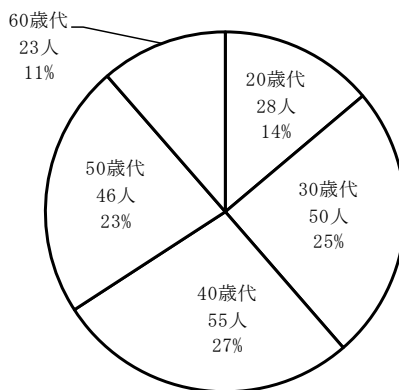
合計 1,331人



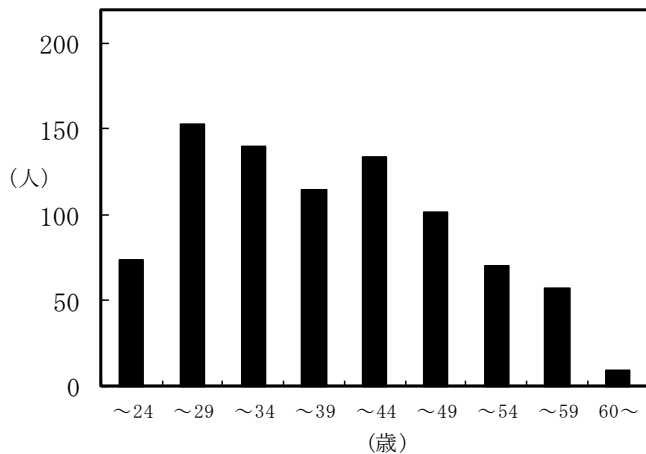
医師 202人



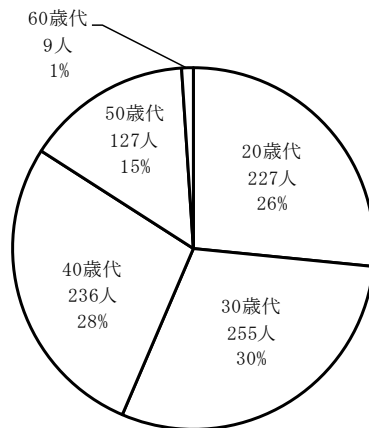
医師 202人



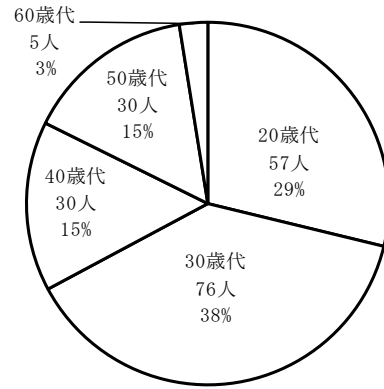
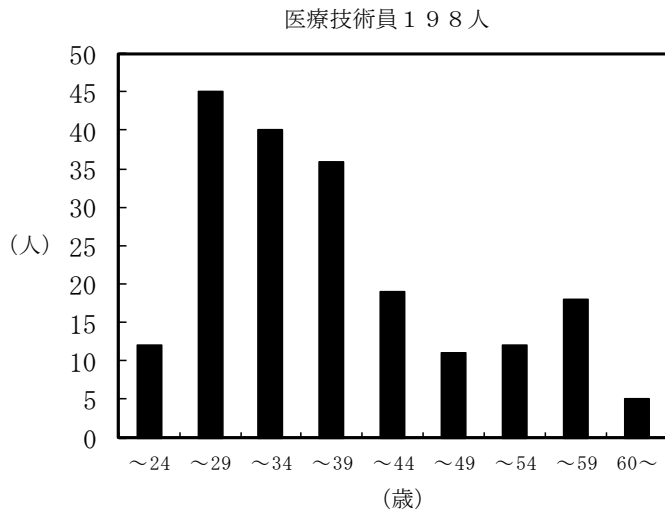
看護師 854人



看護師 854人



医療技術員 198人



事務員 77人

