

国勢調査結果の確定に基づく県推計人口の補正について

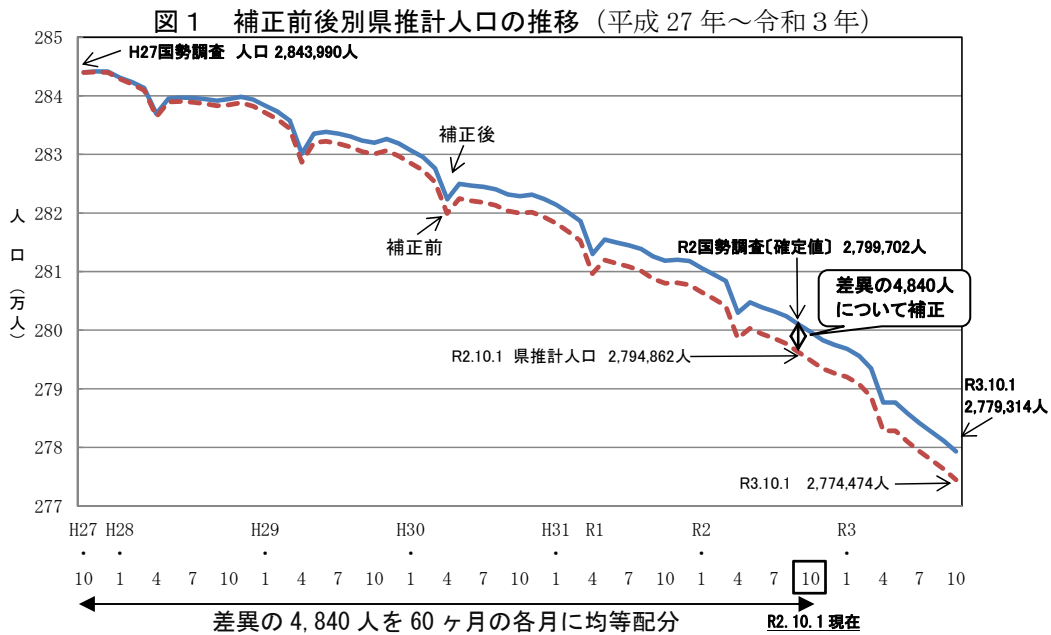
〔令和3年12月21日〕
統 計 課

1 趣旨

令和2年国勢調査結果が確定したため、令和2年10月1現在の県推計人口との差異(国勢調査人口が4,840人多い)を、前回(平成27年)国勢調査まで遡って補正する。

【補正の方法】 ※総務省の補正方法に準拠したもの。

- 推計人口の日本人男・女、外国人男・女の4項目について、国勢調査確定値との差異を算出
- 算出した4項目の差異を前回国勢調査まで遡って、それぞれ60ヶ月の各月に均等配分
- 補正は30市区町単位で行い、市区町の数値を合算したものが県の総数



2 補正に伴う推計人口の主な変更点

〔人口増減(H27～R2の5年間の動き)〕

- 減少幅が▲49,128人から▲44,288人へと4,840人縮小
⇒ 補正前よりも県人口の減少速度は若干緩やかに

〔社会増減(H27～R2の5年間の動き)〕

- 日本人は、▲15,671人から▲15,154人に ⇒ 減少幅が若干縮小
- 外国人は、12,736人から17,059人に ⇒ 増加幅が拡大

表1 日本人、外国人別人口増減 (平成27年～令和2年)

区 分	補正前(A)	補正後(B)	差(B-A)
人口増減	▲49,128	▲44,288 補正対象人口→	4,840
社会増減	▲2,935	1,905	4,840
自然増減	▲46,193	▲46,193	0
日本人 人口増減	▲62,479	▲61,962	517
社会増減	▲15,671	▲15,154	517
自然増減	▲46,808	▲46,808	0
外国人 人口増減	13,351	17,674	4,323
社会増減	12,736	17,059	4,323
自然増減	615	615	0

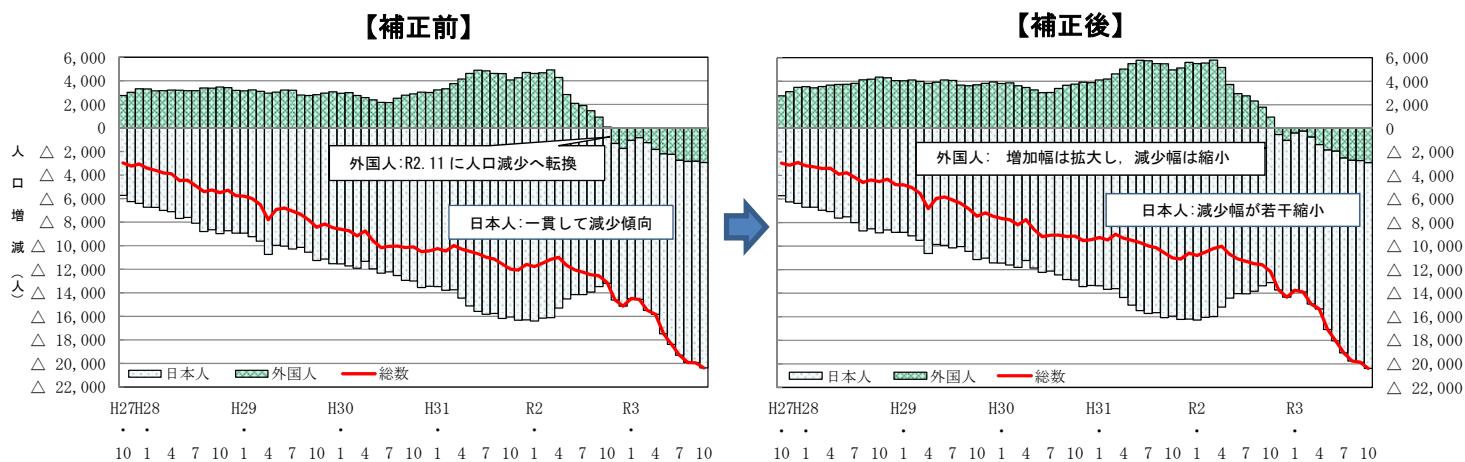
※「自然増減」は補正しない。

■ 日本人，外国人別人口増減の推移（対前年同月差）

今回の補正により，

- 日本人は，一貫した人口減少傾向は変わらないが，減少幅が若干縮小となった。
- 外国人は，人口減少への転換時期は令和2年11月で変わらないが，増加幅は拡大し，減少幅は縮小となった。

図2 日本人，外国人別人口増減（対前年同月差）の推移（平成27年～令和3年）

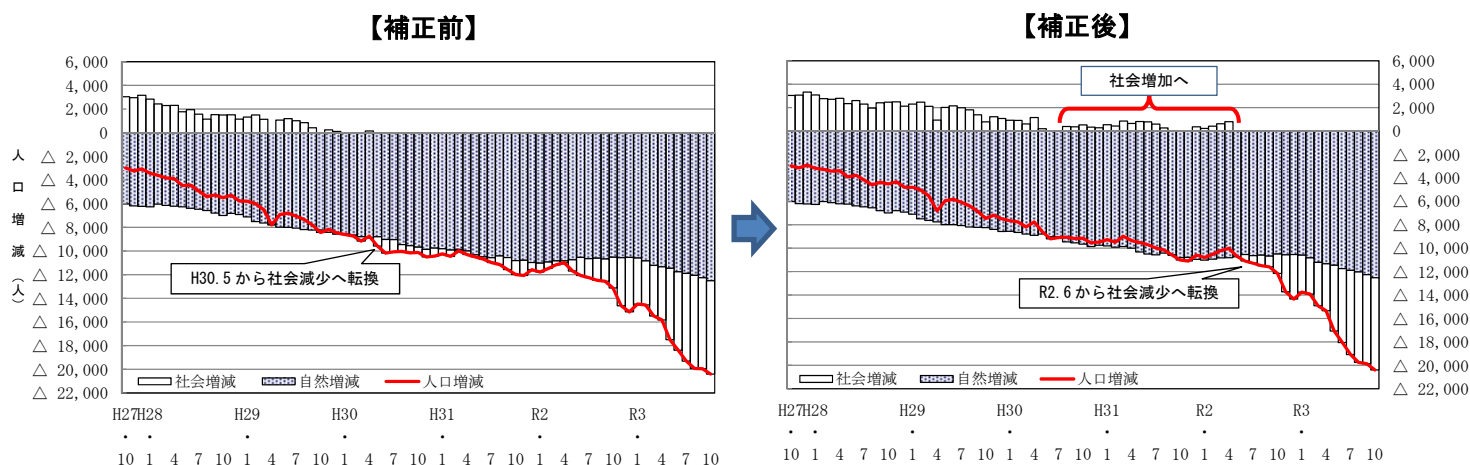


■ 社会増減の推移（対前年同月差）

今回の補正により，

- 社会減少への転換点が，平成30年5月から令和2年6月へと，25か月延伸した。

図3 社会増減，自然増減別人口増減（対前年同月差）の推移（平成27年～令和3年）



参考

令和2年国勢調査結果に基づく市区町別人口増減及び社会増減（H27～R2の5年間）

区分	補正前（A）				補正後（B）				差（B-A）【補正対象人口】			
	人口増減	社会増減	日本人 外国人		人口増減	社会増減	日本人 外国人		人口増減	社会増減	日本人 外国人	
			日本人	外国人			日本人	外国人			日本人	外国人
広島県	△ 49,128	△ 2,935	△ 15,671	12,736	△ 44,288	1,905	△ 15,154	17,059	4,840	4,840	517	4,323
広島市	4,630	6,929	3,372	3,557	6,720	9,019	3,866	5,153	2,090	2,090	494	1,596
中区	5,688	6,711	6,216	495	6,059	7,082	6,198	884	371	371	△ 18	389
東区	△ 935	△ 52	△ 290	238	△ 802	81	△ 231	312	133	133	59	74
南区	1,518	2,166	1,876	290	3,077	3,725	3,115	610	1,559	1,559	1,239	320
西区	△ 314	△ 927	△ 1,700	773	△ 697	△ 1,310	△ 2,552	1,242	△ 383	△ 383	△ 852	469
安佐南区	4,181	187	△ 268	455	4,508	514	△ 111	625	327	327	157	170
安佐北区	△ 6,469	△ 2,406	△ 2,994	588	△ 6,039	△ 1,976	△ 2,590	614	430	430	404	26
安芸区	△ 1,723	△ 1,668	△ 2,049	381	△ 2,250	△ 2,195	△ 2,623	428	△ 527	△ 527	△ 574	47
佐伯区	2,684	2,918	2,581	337	2,864	3,098	2,660	438	180	180	79	101
呉市	△ 14,912	△ 5,808	△ 6,428	620	△ 13,960	△ 4,856	△ 5,572	716	952	952	856	96
竹原市	△ 2,624	△ 1,175	△ 1,288	113	△ 2,433	△ 984	△ 1,107	123	191	191	181	10
三原市	△ 5,808	△ 2,060	△ 2,583	523	△ 5,621	△ 1,873	△ 2,589	716	187	187	△ 6	193
尾道市	△ 7,930	△ 1,587	△ 2,670	1,083	△ 7,456	△ 1,113	△ 2,400	1,287	474	474	270	204
福山市	△ 4,834	731	△ 1,912	2,643	△ 3,881	1,684	△ 2,175	3,859	953	953	△ 263	1,216
府中市	△ 3,206	△ 1,336	△ 1,475	139	△ 2,414	△ 544	△ 792	248	792	792	683	109
三次市	△ 3,363	△ 647	△ 856	209	△ 2,934	△ 218	△ 487	269	429	429	369	60
庄原市	△ 3,452	△ 936	△ 1,025	89	△ 3,367	△ 851	△ 1,005	154	85	85	20	65
大竹市	△ 1,344	△ 466	△ 539	73	△ 1,546	△ 668	△ 738	70	△ 202	△ 202	△ 199	△ 3
東広島市	3,894	4,028	1,792	2,236	3,701	3,835	1,100	2,735	△ 193	△ 193	△ 692	499
廿日市市	△ 214	1,442	991	451	△ 733	923	378	545	△ 519	△ 519	△ 613	94
安芸高田市	△ 2,156	△ 372	△ 628	256	△ 3,040	△ 1,256	△ 1,499	243	△ 884	△ 884	△ 871	△ 13
江田島市	△ 2,680	△ 917	△ 1,012	95	△ 2,409	△ 646	△ 820	174	271	271	192	79
府中町	△ 31	△ 469	△ 491	22	102	△ 336	△ 401	65	133	133	90	43
海田町	1,002	578	476	102	969	545	399	146	△ 33	△ 33	△ 77	44
熊野町	△ 939	△ 325	△ 401	76	△ 921	△ 307	△ 375	68	18	18	26	△ 8
坂町	△ 115	162	62	100	△ 165	112	6	106	△ 50	△ 50	△ 56	6
安芸太田町	△ 773	△ 151	△ 174	23	△ 732	△ 110	△ 129	19	41	41	45	△ 4
北広島町	△ 1,170	△ 15	△ 219	204	△ 1,155	0	△ 180	180	15	15	39	△ 24
大崎上島町	△ 657	△ 1	△ 49	48	△ 834	△ 178	△ 222	44	△ 177	△ 177	△ 173	△ 4
世羅町	△ 1,367	△ 323	△ 369	46	△ 1,212	△ 168	△ 270	102	155	155	99	56
神石高原町	△ 1,079	△ 217	△ 245	28	△ 967	△ 105	△ 142	37	112	112	103	9

※「自然増減」は、補正しない。

補正対象人口