

# 地区別実施計画

資料 3

図郭番号 13	調査区域区分 港湾単独	港湾名 土生港	河川名 —	地区名 東浜地区	調査年月日 平成30年8月1日	縮尺 1/1,210(70.7%縮小)	プロット番号 222	通し番号 1/3
------------	----------------	------------	----------	-------------	--------------------	------------------------	---------------	-------------



- P モーターボート・ヨット類  
☆ 遊漁船の沈船・廃船  
◎ 漁船の沈船・廃船  
■ 事業用船舶の沈船・廃船  
○ モーターボート・ヨット類  
◇ 遊漁船  
◐ 漁船  
□ 事業用船舶

適用類型	対応予定	区域凡例
	年 月	小型船舶用泊地の区域(案) :

# 地区別実施計画

資料 3

図郭番号	調査区域区分	港湾名	河川名	地区名	調査年月日	縮尺	プロット番号	通し番号
13	港湾単独	土生港	—	箱崎地区	平成30年8月1日	1/1,210 (70.7%縮小)	222	2/3

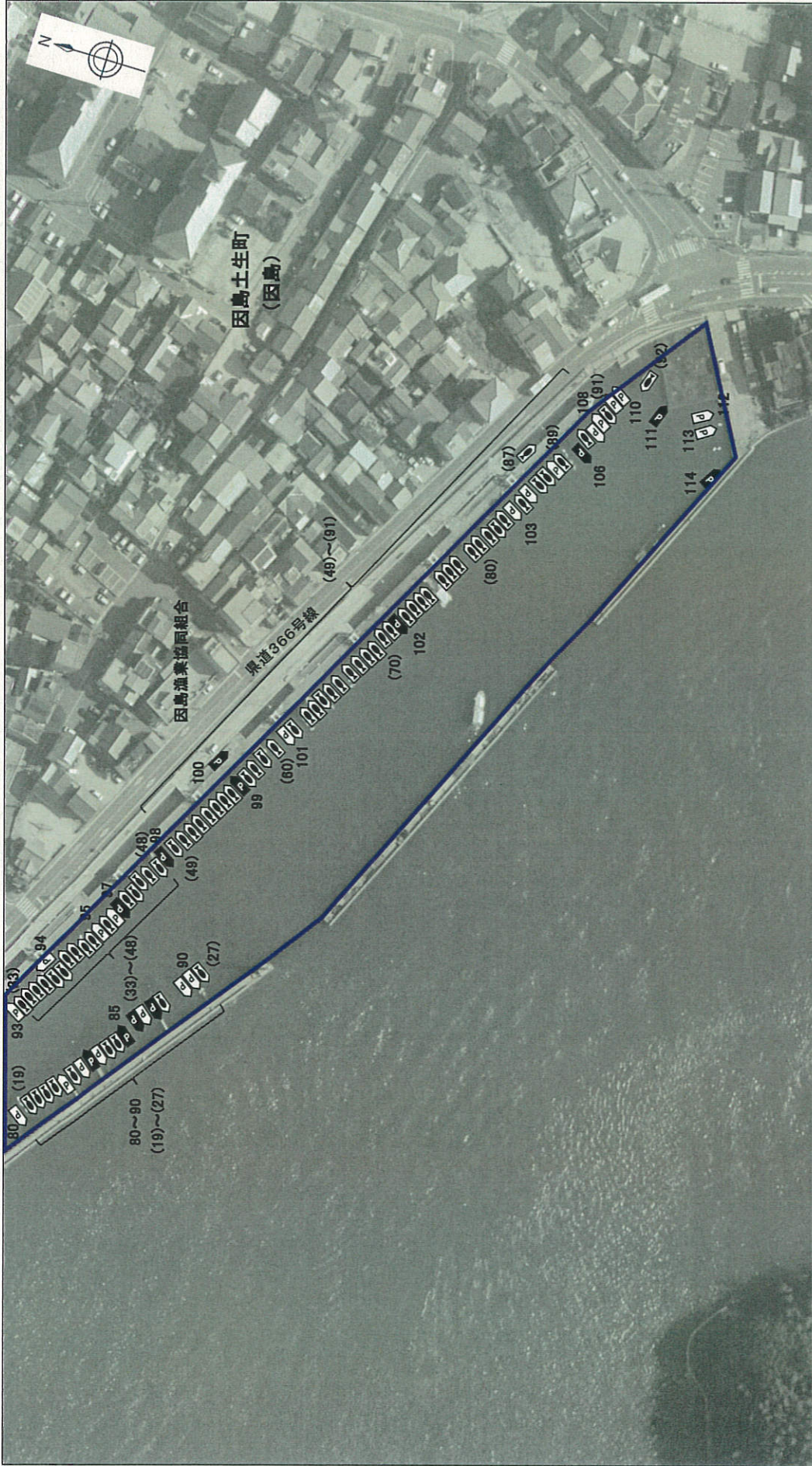


適用類型	対応予定	区域凡例
	年 月	<ul style="list-style-type: none"> <li>□ モーターボート・ヨット類の沈船・廃船</li> <li>★ 遊漁船の沈船・廃船</li> <li>⊙ 漁船の沈船・廃船</li> <li>⊖ 事業用船舶の沈船・廃船</li> <li>□ モーターボート・ヨット類</li> <li>★ 遊漁船</li> <li>⊙ 漁船</li> <li>⊖ 事業用船舶</li> </ul>
		小型船舶用泊地の区域(案): <span style="border: 1px solid black; display: inline-block; width: 20px; height: 10px; vertical-align: middle;"></span>

# 地区別実施計画

資料 3

図郭番号 13	調査区域区分 港湾単独	港湾名 土生港	河川名 —	地区名 箱崎地区	調査年月日 平成30年8月1日	縮尺 1/1,210 (70.7%縮小)	プロット番号 222	通し番号 3/3
------------	----------------	------------	----------	-------------	--------------------	-------------------------	---------------	-------------



- |  |              |  |                    |
|--|--------------|--|--------------------|
|  | モーターボート・ヨット類 |  | モーターボート・ヨット類の沈船・廃船 |
|  | 遊漁船          |  | 遊漁船の沈船・廃船          |
|  | 漁船           |  | 漁船の沈船・廃船           |
|  | 事業用船舶        |  | 事業用船舶の沈船・廃船        |

適用類型	対応予定	区域凡例
	年 月	小型船舶用泊地の区域(案): <input type="text"/>

# 禁止区域図

資料 4

図郭番号 13	調査区域区分 港湾単独	河川名 —	地区名 東浜地区・箱崎地区	調査年月日 平成30年8月2日	縮尺 1/3,000	プロット番号 222	通し番号 1/1
------------	----------------	----------	------------------	--------------------	---------------	---------------	-------------

