

～ATMの利用限度額を 引き下げましょう～

自分のATMの利用限度額はご存じですか？

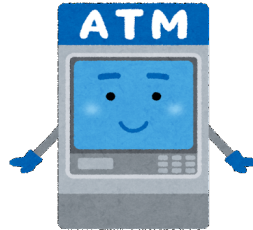
特殊詐欺は、

ATMの引出、振込を悪用する手口

が、その多くを占めています。

そのため、ATMの利用限度額を引き下げることによって、これらを悪用した特殊詐欺の被害を最小限に抑えることができます。

ATMの利用限度額は、金融機関で簡単に設定し直すことができますので、この機会にATMの利用限度額の引き下げを考えてみましょう！



認知機能検査・高齢者講習の 予約はお早めに！

新型コロナウイルス感染拡大防止のため、認知機能検査及び高齢者講習の予約が取りにくい状況が続いています。

連絡書がお手元に届いたら、早めに自動車学校等に予約の電話をしてください。

※ 予約は大変混み合っており、数ヶ月先まで埋まっていることもあります。



交通事故に気をつけましょう！

秋は行楽やスポーツなどで外出する機会が増え、人や車の動きが活発になります。

また、この時期は日没時刻が日増しに早くなり、通勤や通学の時間帯に夕暮れが重なってドライバーが歩行者や自転車を見落とすなど、交通事故の発生が心配されます。

ドライバーの皆さんは、早めのライト点灯、上向きライトの活用を、歩行者の方は、反射材を着用するなど、事故防止に努めましょう。



世羅署 だより



世羅町イメージキャラクター せら坊

発行
世羅警察署
22-0110

【9月末現在】
世羅署管内事故
発生状況(累計)

- 物損事故 233件 (前年比 -1件)
- 人傷事故 16件 (前年比 +5件)
- 交通死亡事故 ゼロ継続 1433日

※事故発生件数は速報値の為、変動することがあります。



県警メールマガジン

QRコード

身を守る情報を

タイムリーに配信中