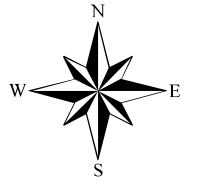
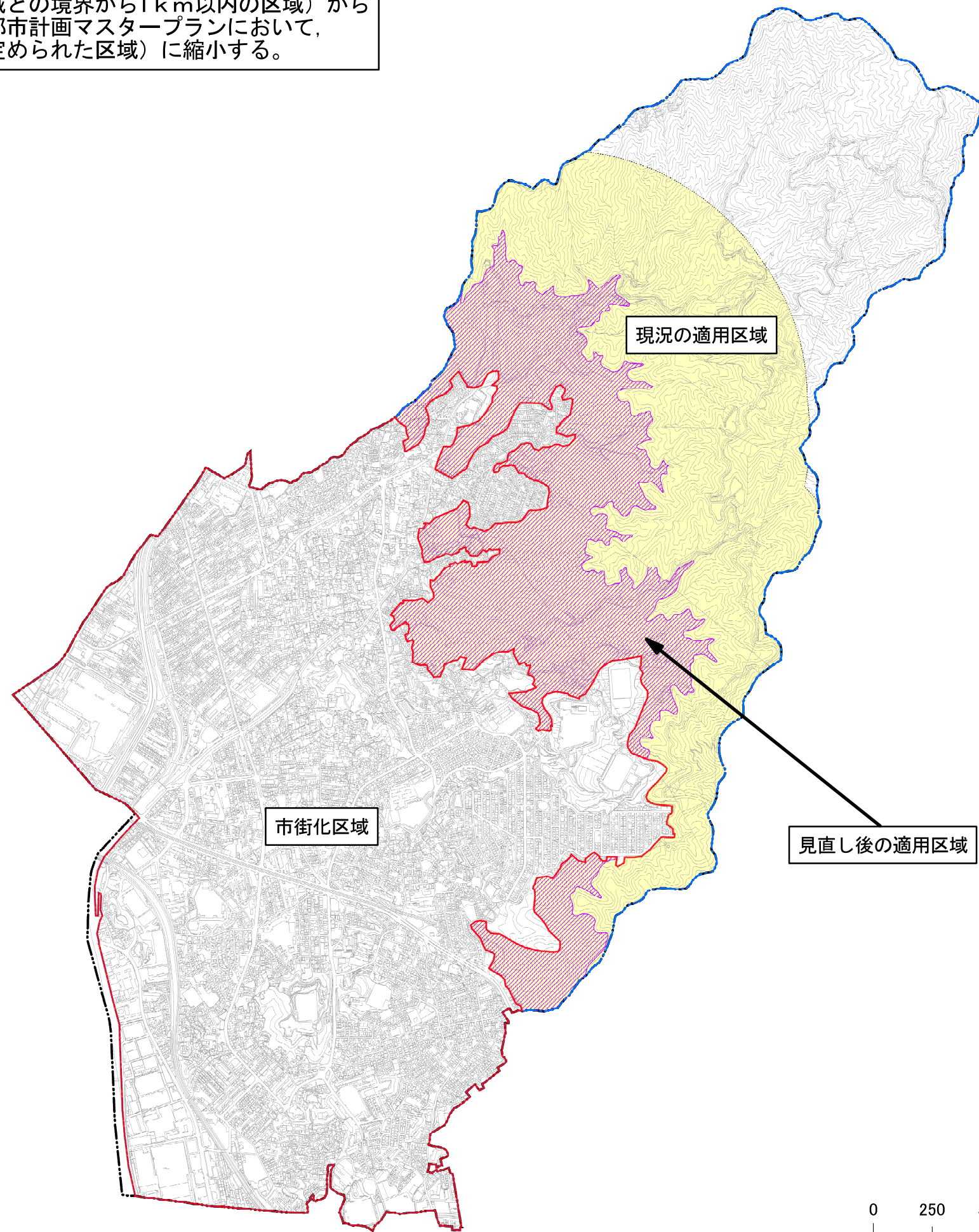


【50戸連たん制度適用区域の見直し内容】  
 現状の適用区域（市街化区域との境界から1km以内の区域）から  
 見直し後の適用区域（町の都市計画マスタープランにおいて、  
 開発を許容する区域として定められた区域）に縮小する。

府中町  
 指定区域図（案）



1:7,000


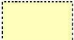





見直し後の適用区域

現況の適用区域

市街化区域

【凡例】

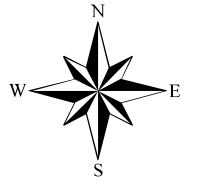
-  見直し後の適用区域  
（土砂災害特別警戒区域等の災害レッドゾーン及び浸水想定区域等の浸水ハザードエリア等を除く）
-  現況の適用区域  
（市街化区域から1km以内の範囲）
-  市街化区域
-  都市計画区域
-  行政区域



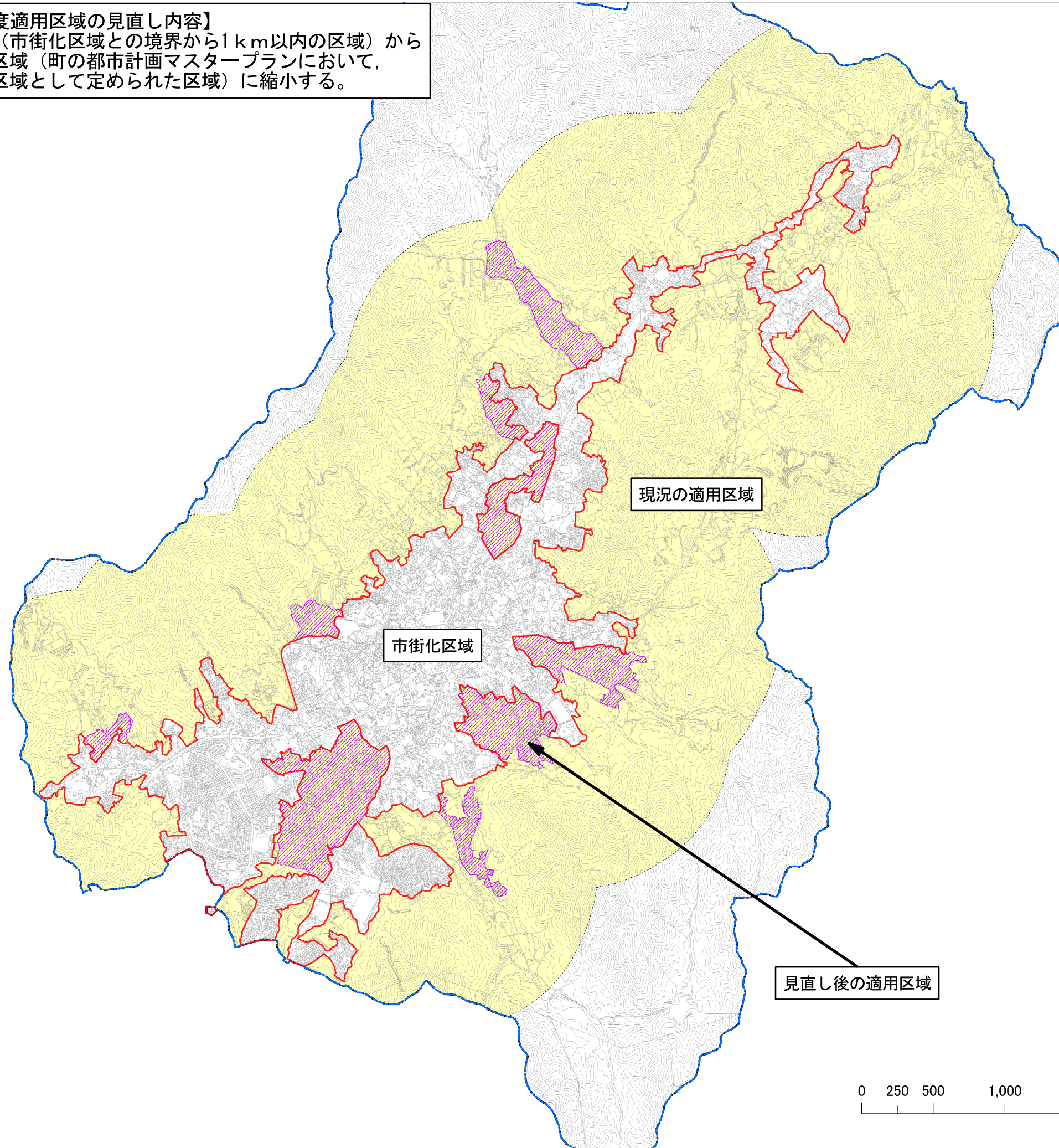


【50戸連たん制度適用区域の見直し内容】  
 現状の適用区域（市街化区域との境界から1km以内の区域）から  
 見直し後の適用区域（町の都市計画マスタープランにおいて、  
 開発を許容する区域として定められた区域）に縮小する。






熊野町  
 指定区域図（案）



1:10,000



【凡例】

-  見直し後の適用区域  
（土砂災害特別警戒区域等の  
 災害レッドゾーン及び浸水想定区域  
 等の浸水ハザードエリア等を除く）
-  現況の適用区域  
（市街化区域から1km以内の範囲）
-  市街化区域
-  都市計画区域
-  行政区域

