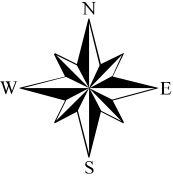
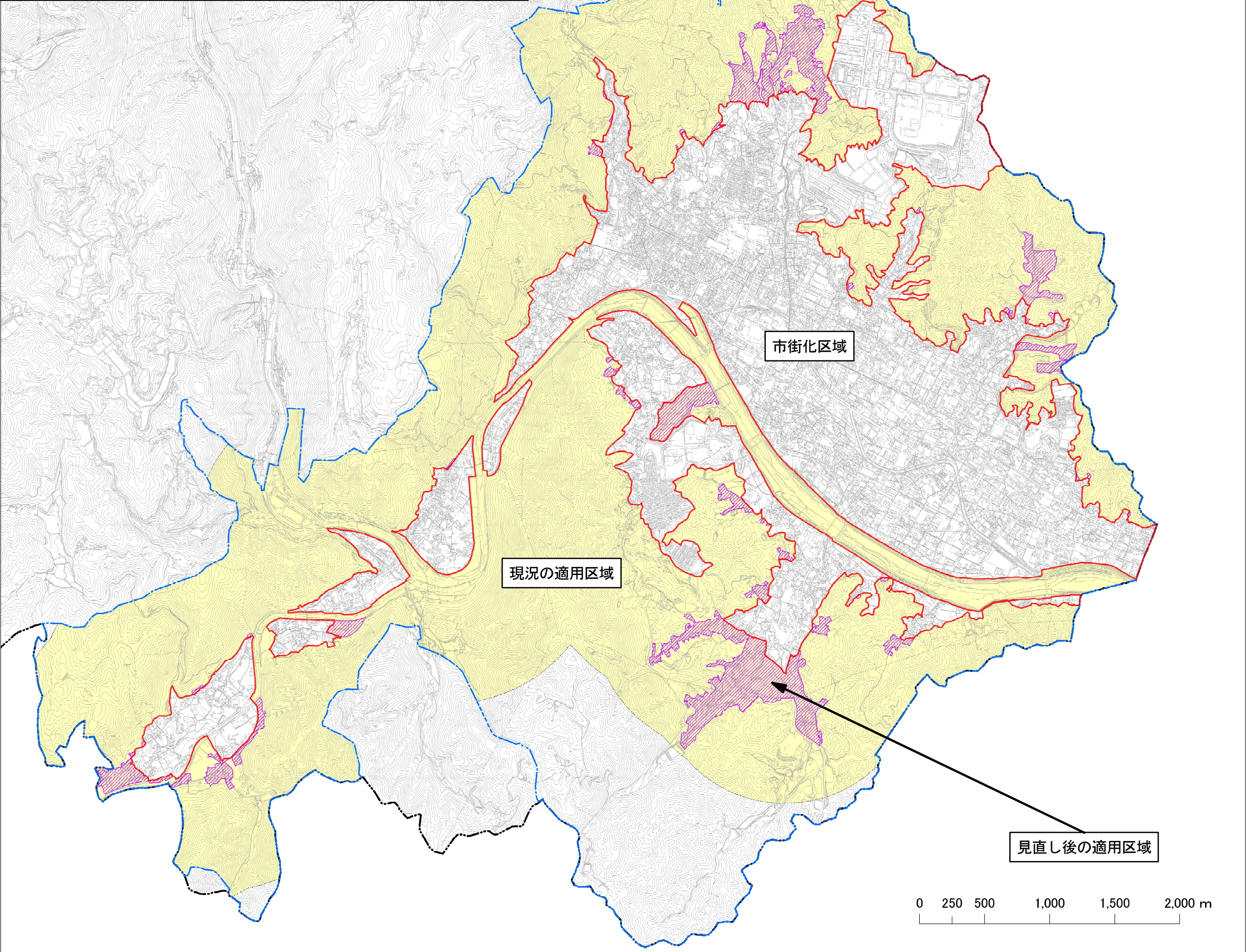







府中市
指定区域図（案）



1:10,000

【50戸連たん制度適用区域の見直し内容】
現状の適用区域（市街化区域との境界から1km以内の区域）から
見直し後の適用区域（市の都市計画マスタープランにおいて、
開発を許容する区域として定められた区域）に縮小する。



- 【凡例】
-  見直し後の適用区域
(土砂災害特別警戒区域等の災害レッドゾーン及び浸水想定区域等の浸水ハザードエリア等を除く)
 -  現況の適用区域
(市街化区域から1km以内の範囲)
 -  市街化区域
 -  都市計画区域
 -  行政区域

